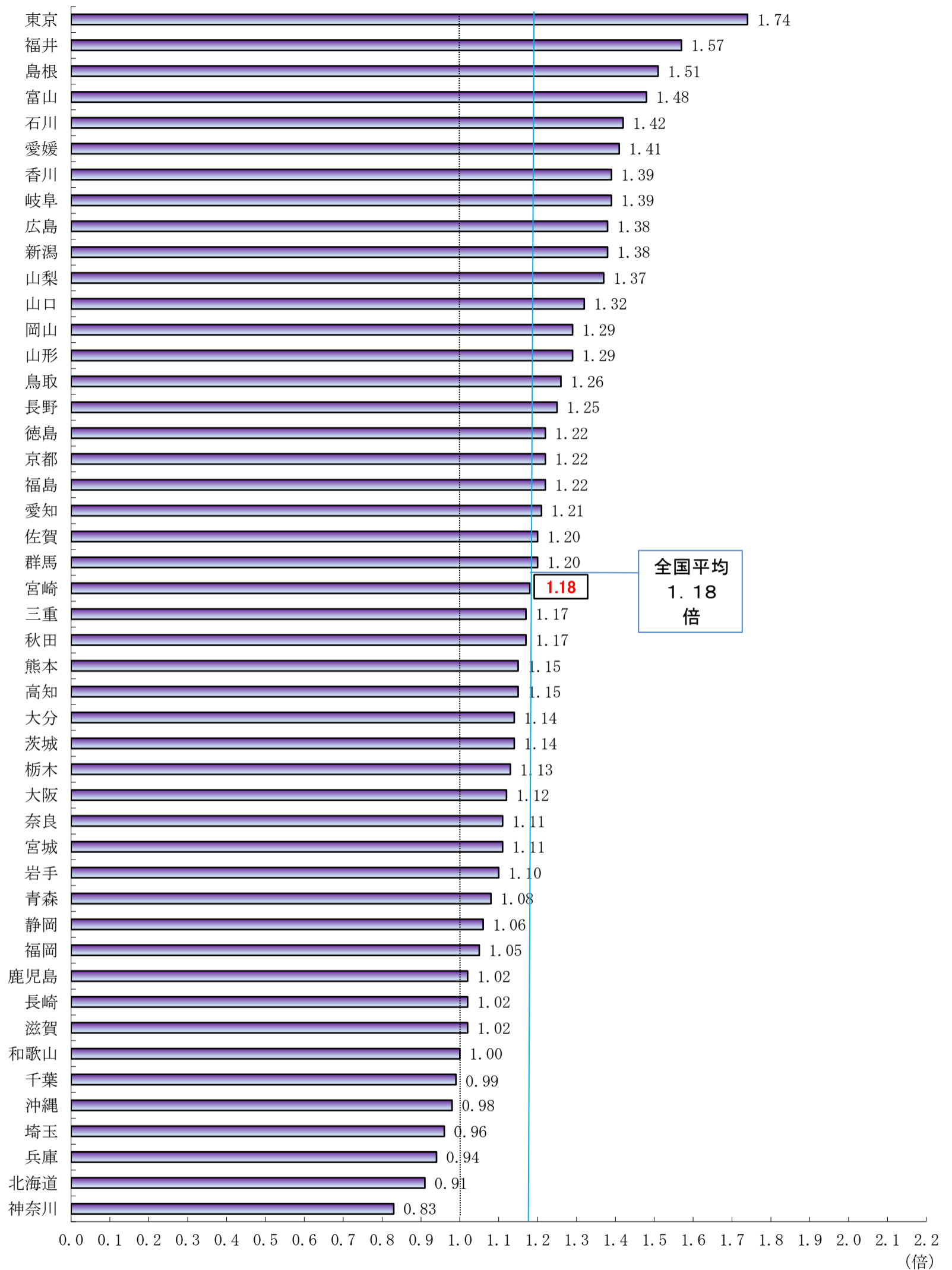


都道府県別有効求人倍率（受理地別・季節調整値）

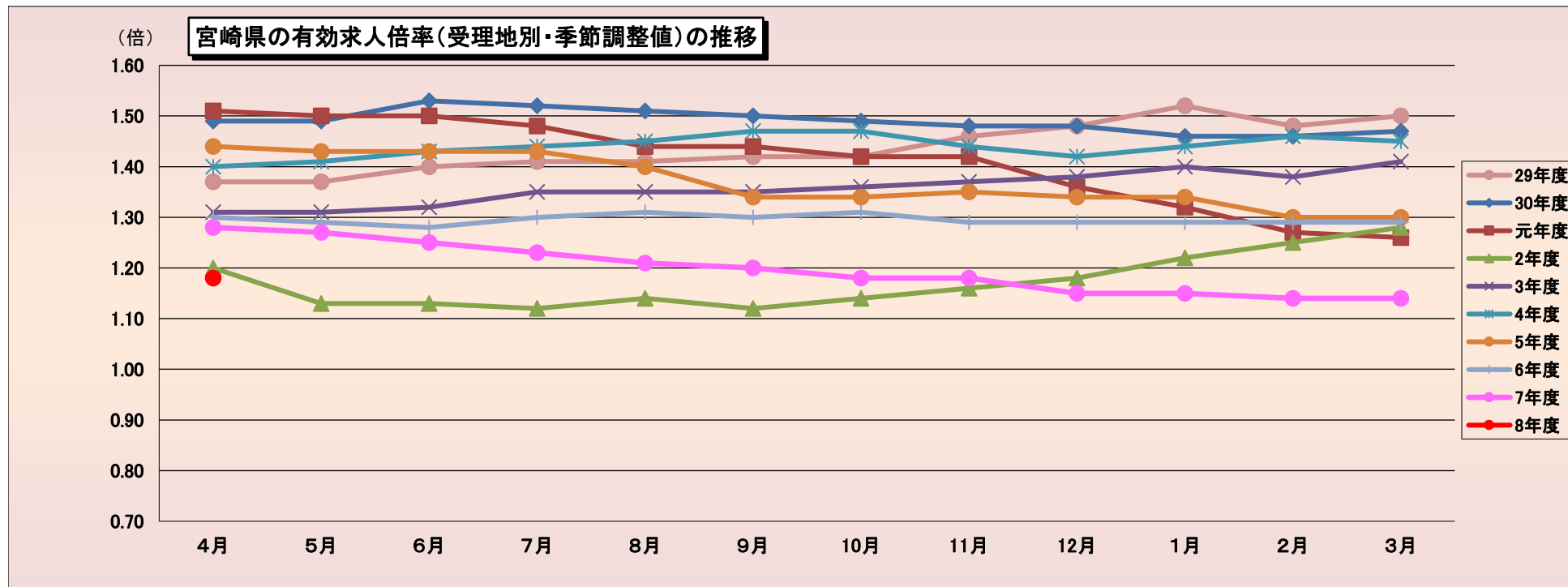
令和8年4月



(資料出所) 厚生労働省「職業安定業務統計」

* 季節調整法はセンサス局法Ⅱ(X-12-ARIMA)による。

(注) ハローワークインターネットサービスの機能拡充に伴い、令和3年9月以降の数値には、ハローワークに来所せず、オンライン上で求職登録した求職者数や、求職者がハローワークインターネットサービスの求人に直接応募した就職件数等が含まれている。



(季節調整値)

	4月	5月	6月	7月	8月	9月	10月	11月	12月	1月	2月	3月
29年度	1.37	1.37	1.40	1.41	1.41	1.42	1.42	1.46	1.48	1.52	1.48	1.50
30年度	1.49	1.49	1.53	1.52	1.51	1.50	1.49	1.48	1.48	1.46	1.46	1.47
元年度	1.51	1.50	1.50	1.48	1.44	1.44	1.42	1.42	1.36	1.32	1.27	1.26
2年度	1.20	1.13	1.13	1.12	1.14	1.12	1.14	1.16	1.18	1.22	1.25	1.28
3年度	1.31	1.31	1.32	1.35	1.35	1.35	1.36	1.37	1.38	1.40	1.38	1.41
4年度	1.40	1.41	1.43	1.44	1.45	1.47	1.47	1.44	1.42	1.44	1.46	1.45
5年度	1.44	1.43	1.43	1.43	1.40	1.34	1.34	1.35	1.34	1.34	1.30	1.30
6年度	1.30	1.29	1.28	1.30	1.31	1.30	1.31	1.29	1.29	1.29	1.29	1.29
7年度	1.28	1.27	1.25	1.23	1.21	1.20	1.18	1.18	1.15	1.15	1.14	1.14
8年度	1.18											

(注) 季節調整法はセンサス局法Ⅱ(X-12-ARIMA)による。なお、令和7年12月以前の数値は、令和8年1月分公表時に新季節指数により改定されている。

(資料出所) 厚生労働省「職業安定業務統計」

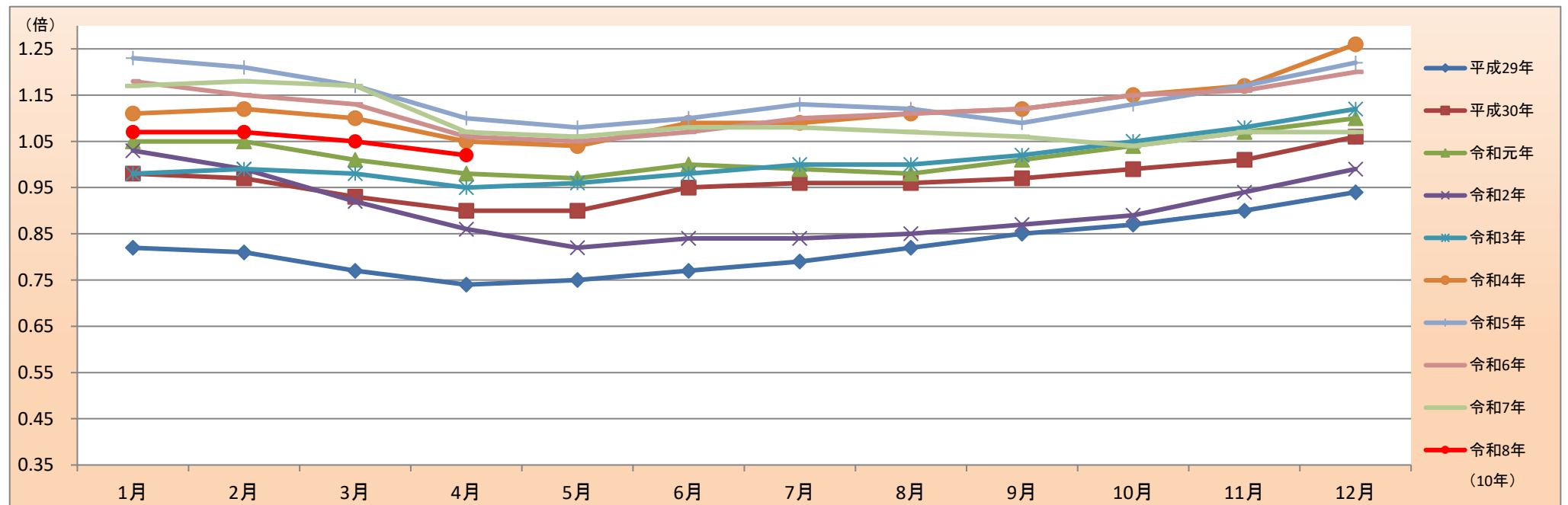
※元年度(平成31年4月を含む。)

(注) ハローワークインターネットサービスの機能拡充に伴う令和3年9月以降の数値の取扱いについては、1頁の(注)を参照。

正社員の有効求人倍率（原数値）推移

宮崎労働局

	平成24年	平成25年	平成26年	平成27年	平成28年	平成29年	平成30年	令和元年	令和2年	令和3年	令和4年	令和5年	令和6年	令和7年	令和8年
1月	0.39	0.42	0.51	0.59	0.68	0.82	0.98	1.05	1.03	0.98	1.11	1.23	1.18	1.17	1.07
2月	0.38	0.42	0.51	0.58	0.69	0.81	0.97	1.05	0.99	0.99	1.12	1.21	1.15	1.18	1.07
3月	0.37	0.41	0.50	0.57	0.67	0.77	0.93	1.01	0.92	0.98	1.10	1.17	1.13	1.17	1.05
4月	0.34	0.37	0.46	0.53	0.64	0.74	0.90	0.98	0.86	0.95	1.05	1.10	1.06	1.07	1.02
5月	0.34	0.36	0.46	0.52	0.65	0.75	0.90	0.97	0.82	0.96	1.04	1.08	1.05	1.06	
6月	0.34	0.38	0.48	0.52	0.67	0.77	0.95	1.00	0.84	0.98	1.09	1.10	1.07	1.08	
7月	0.35	0.40	0.49	0.55	0.67	0.79	0.96	0.99	0.84	1.00	1.09	1.13	1.10	1.08	
8月	0.37	0.43	0.51	0.59	0.71	0.82	0.96	0.98	0.85	1.00	1.11	1.12	1.11	1.07	
9月	0.38	0.45	0.53	0.61	0.73	0.85	0.97	1.01	0.87	1.02	1.12	1.09	1.12	1.06	
10月	0.39	0.46	0.54	0.63	0.76	0.87	0.99	1.04	0.89	1.05	1.15	1.13	1.15	1.04	
11月	0.40	0.47	0.58	0.66	0.77	0.90	1.01	1.07	0.94	1.08	1.17	1.17	1.16	1.07	
12月	0.42	0.50	0.59	0.68	0.81	0.94	1.06	1.10	0.99	1.12	1.26	1.22	1.20	1.07	



(資料出所) 厚生労働省「職業安定業務統計」、宮崎労働局集計

※令和元年(平成31年1月～4月を含む。)

※正社員とは、パートタイムを除く常用のうち、勤め先で正社員・正職員などと呼称される正規労働者をいう。

※正社員有効求人倍率=正社員有効求人数/常用フルタイム有効求職者数。なお、常用フルタイム有効求職者にはフルタイムの派遣労働者や契約社員を希望する者も含まれるため、厳密な意味での正社員有効求人倍率より低い値となる。

(注)ハローワークインターネットサービスの機能拡充に伴う令和3年9月以降の数値の取扱いについては、1頁の(注)を参照。

■就業地別有効求人倍率

宮崎労働局

		季節調整値						
		有効求職者数	有効求人数	就業地別 有効求人数	有効求人倍率	就業地別 有効求人倍率		
令和7年	4月	20,188	25,748	28,025	1.28	1.39	0.11	
	5月	20,254	25,701	27,937	1.27	1.38	0.11	
	6月	20,324	25,360	27,568	1.25	1.36	0.11	
	7月	20,360	25,046	27,269	1.23	1.34	0.11	
	8月	20,487	24,779	26,830	1.21	1.31	0.10	
	9月	20,558	24,665	26,830	1.20	1.31	0.11	
	10月	20,611	24,235	26,330	1.18	1.28	0.10	
	11月	20,663	24,456	26,521	1.18	1.28	0.10	
	12月	20,823	23,931	25,919	1.15	1.24	0.09	
令和8年	1月	20,789	23,884	26,162	1.15	1.26	0.11	
	2月	20,577	23,554	25,610	1.14	1.24	0.10	
	3月	20,342	23,238	25,184	1.14	1.24	0.10	
	4月	20,482	24,072	25,651	1.18	1.25	0.07	

(資料出所) 厚生労働省「職業安定業務統計」

(注) ※季節求人については、受理地＝就業地として計算している。

※就業場所が複数の市区町村に渡る求人については、求人数を該当の市区町村に順番に割り当てることにより、就業地別の有効求人数を集計している。(季節求人を除く。)

※就業地別求人倍率の右側数値は有効求人倍率との差(ポイント)。

※季節調整法はセンサス局法Ⅱ(X-12-ARIMA)による。なお、令和7年12月以前の数値は、令和8年1月分公表時に新季節指数により改定されている。

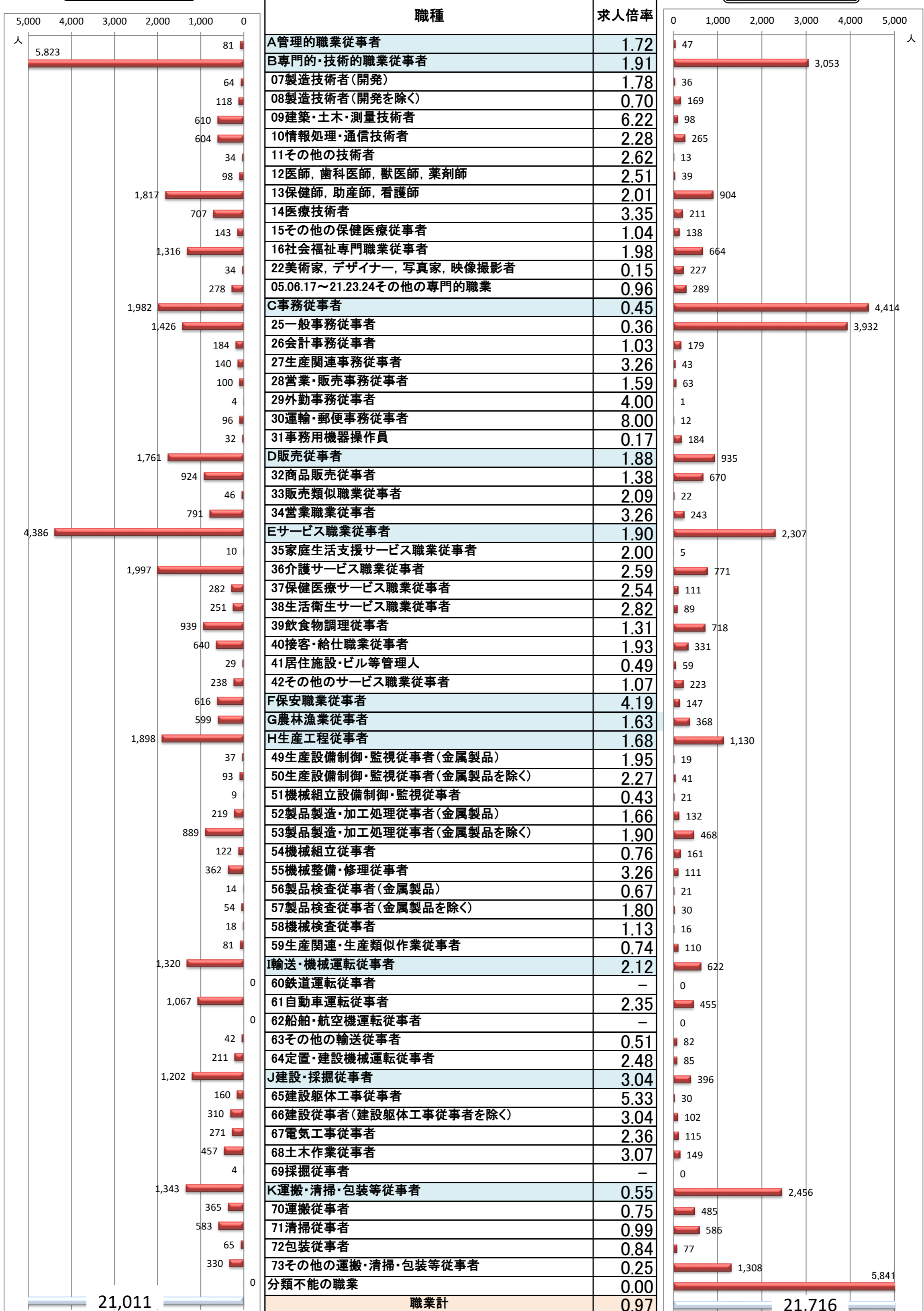
※ハローワークインターネットサービスの機能拡充に伴う令和3年9月以降の数値の取扱いについては、1頁の(注)を参照。

職業別 求人・求職・求人倍率(常用・有効) * 原数値

宮崎労働局
令和8年4月

求人

求職



(資料出所) 厚生労働省「職業安定業務統計」

※ 常用: 雇用契約において雇用期間の定めがないか又は4か月以上の雇用期間が定められているもの(季節労働を除く)。

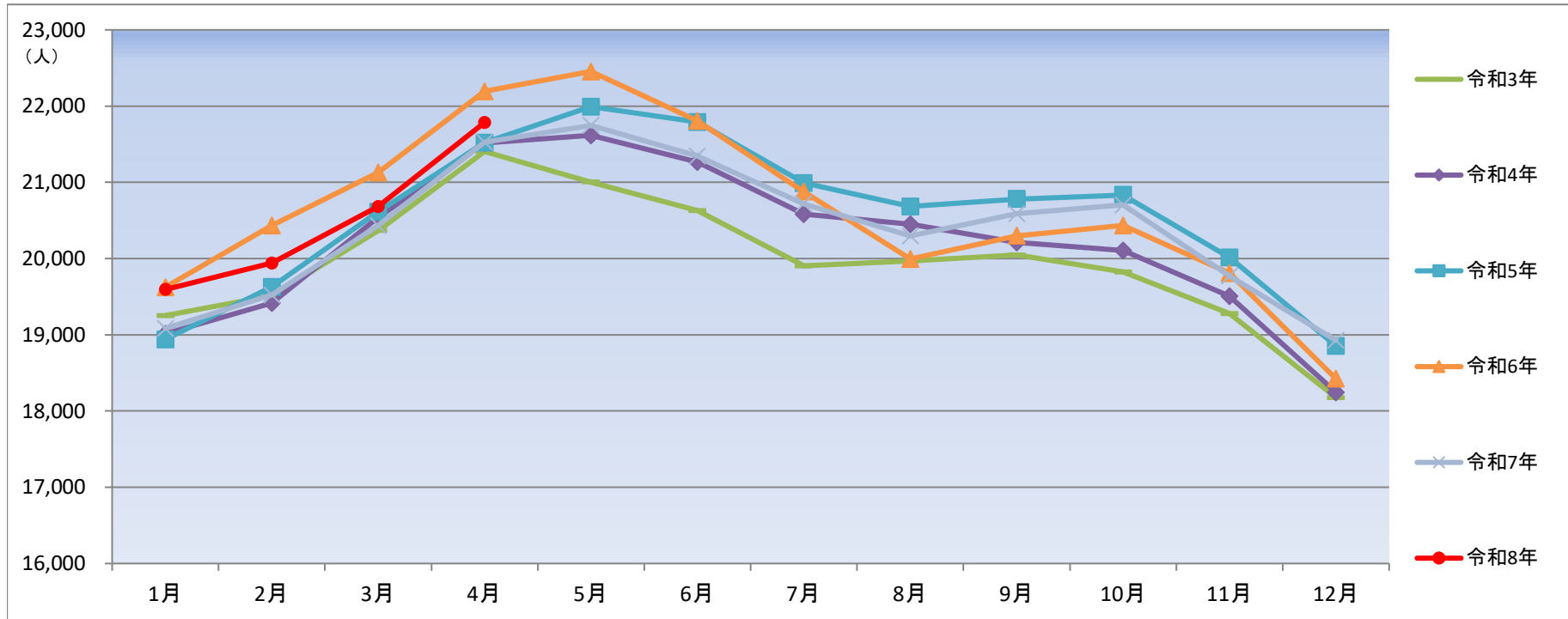
※ ハローワークインターネットサービスの機能拡充に伴う令和3年9月以降の数値の取扱いについては、1頁の(注)を参照。

◆ 令和5年4月内容分より職業分類の改定に伴い職種欄を変更。(平成21年12月改定の「日本標準職業分類」に基づく区分にて表記)

有効求職者数（原数値）の推移

宮崎労働局

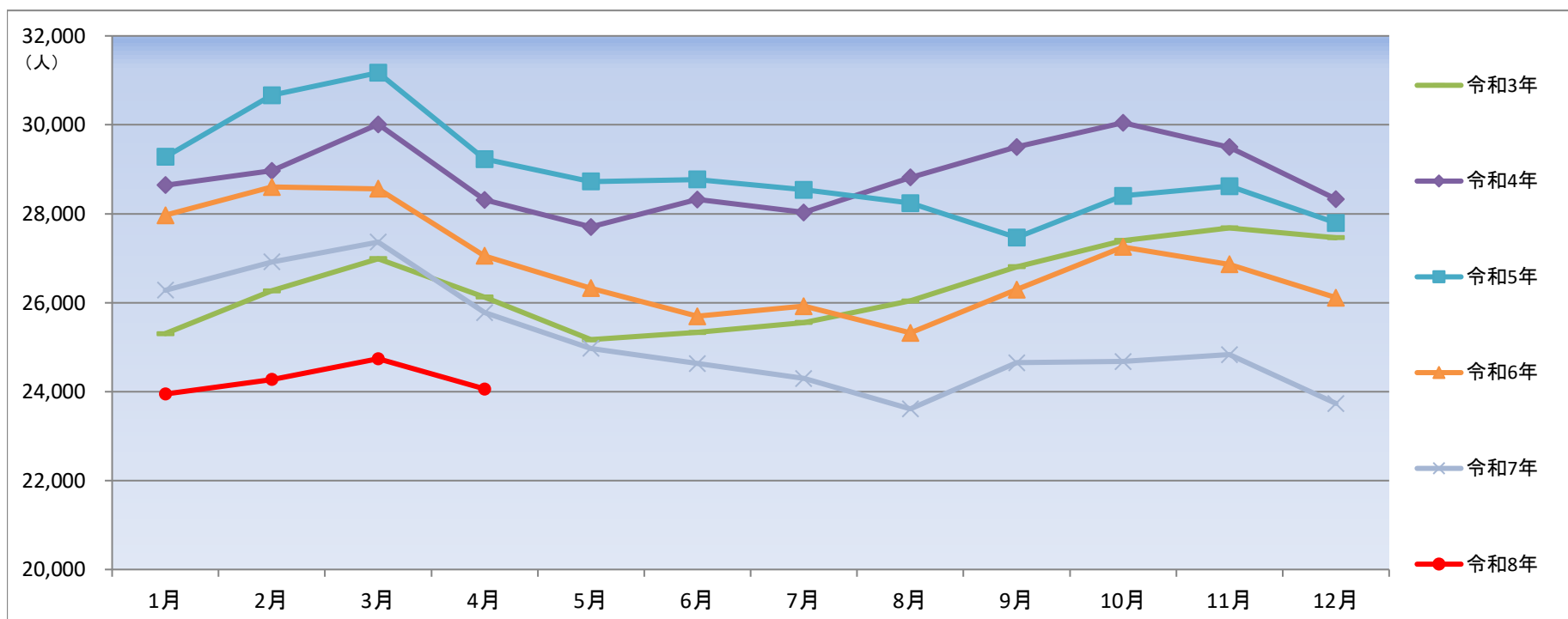
	令和3年		前年同月比	令和4年		前年同月比	令和5年		前年同月比	令和6年		前年同月比	令和7年		前年同月比	令和8年		前年同月比
	1月	2月		3月	4月		5月	6月		7月	8月		9月	10月		11月	12月	
1月	19,252	19,013	▲1.2%	18,940	▲0.4%	19,625	3.6%	19,082	▲2.8%	19,594	2.7%							
2月	19,513	19,415	▲0.5%	19,627	1.1%	20,435	4.1%	19,523	▲4.5%	19,943	2.2%							
3月	20,368	20,542	0.9%	20,613	0.3%	21,130	2.5%	20,435	▲3.3%	20,682	1.2%							
4月	21,404	21,517	0.5%	21,519	0.0%	22,192	3.1%	21,525	▲3.0%	21,785	1.2%							
5月	21,004	21,617	2.9%	21,993	1.7%	22,455	2.1%	21,746	▲3.2%									
6月	20,631	21,265	3.1%	21,793	2.5%	21,806	0.1%	21,346	▲2.1%									
7月	19,904	20,581	3.4%	20,992	2.0%	20,877	▲0.5%	20,718	▲0.8%									
8月	19,970	20,449	2.4%	20,685	1.2%	19,995	▲3.3%	20,297	1.5%									
9月	20,047	20,213	0.8%	20,782	2.8%	20,299	▲2.3%	20,589	1.4%									
10月	19,826	20,106	1.4%	20,835	3.6%	20,434	▲1.9%	20,704	1.3%									
11月	19,277	19,509	1.2%	20,016	2.6%	19,810	▲1.0%	19,770	▲0.2%									
12月	18,178	18,246	0.4%	18,855	3.3%	18,423	▲2.3%	18,927	2.7%									



有効求人数（原数値）の推移

宮崎労働局

	令和3年		前年同月比	令和4年		前年同月比	令和5年		前年同月比	令和6年		前年同月比	令和7年		前年同月比	令和8年		前年同月比
	1月	2月		3月	4月		5月	6月		7月	8月		9月	10月		11月	12月	
1月	25,306	28,644	13.2%	29,280	2.2%	27,966	▲4.5%	26,282	▲6.0%	23,946	▲8.9%							
2月	26,266	28,966	10.3%	30,667	5.9%	28,603	▲6.7%	26,917	▲5.9%	24,272	▲9.8%							
3月	26,991	30,011	11.2%	31,172	3.9%	28,561	▲8.4%	27,362	▲4.2%	24,739	▲9.6%							
4月	26,125	28,311	8.4%	29,229	3.2%	27,053	▲7.4%	25,776	▲4.7%	24,060	▲6.7%							
5月	25,170	27,705	10.1%	28,724	3.7%	26,325	▲8.4%	24,972	▲5.1%									
6月	25,333	28,321	11.8%	28,771	1.6%	25,693	▲10.7%	24,633	▲4.1%									
7月	25,554	28,029	9.7%	28,540	1.8%	25,924	▲9.2%	24,298	▲6.3%									
8月	26,038	28,818	10.7%	28,241	▲2.0%	25,322	▲10.3%	23,612	▲6.8%									
9月	26,808	29,504	10.1%	27,465	▲6.9%	26,295	▲4.3%	24,652	▲6.2%									
10月	27,397	30,047	9.7%	28,403	▲5.5%	27,253	▲4.0%	24,678	▲9.4%									
11月	27,681	29,499	6.6%	28,622	▲3.0%	26,863	▲6.1%	24,832	▲7.6%									
12月	27,464	28,331	3.2%	27,794	▲1.9%	26,111	▲6.1%	23,734	▲9.1%									



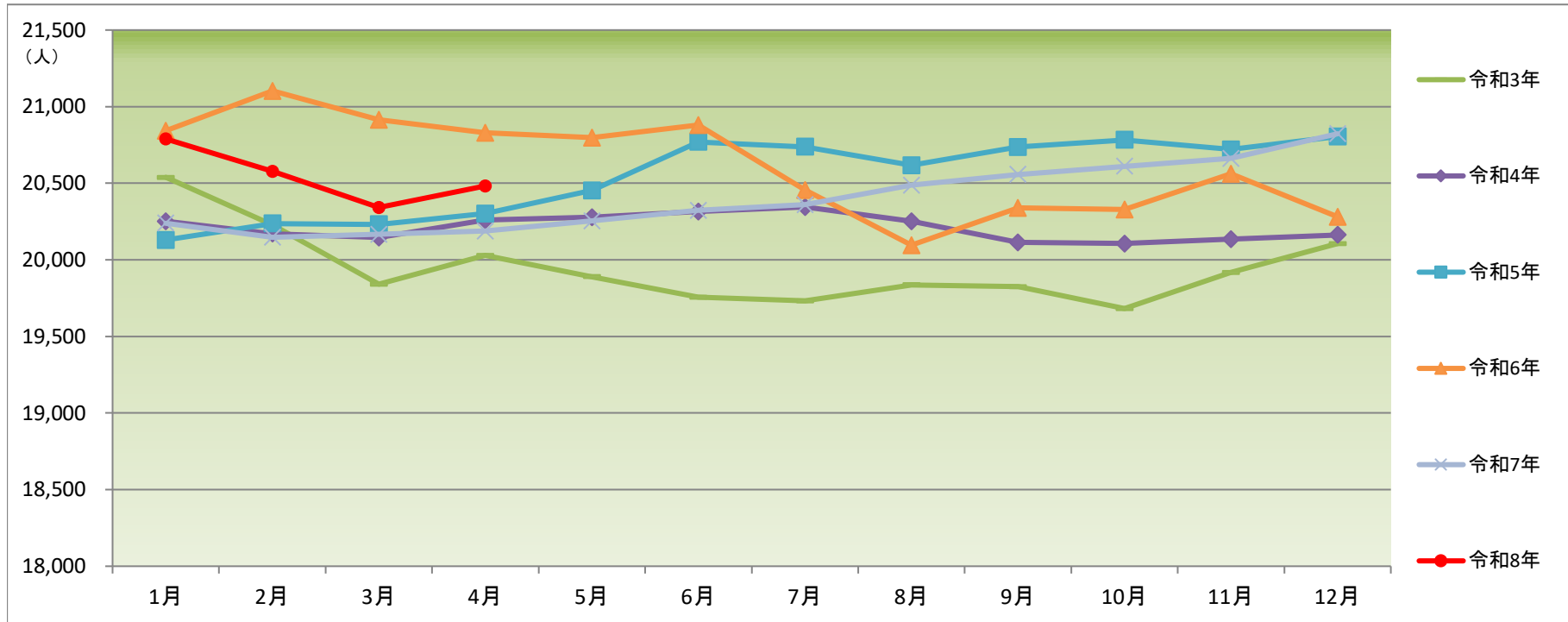
(資料出所) 厚生労働省「職業安定業務統計」

*ハローワークインターネットサービスの機能拡充に伴う令和3年9月以降の数値の取扱いについては、1頁の(注)を参照。

有効求職者数（季節調整値）の推移

宮崎労働局

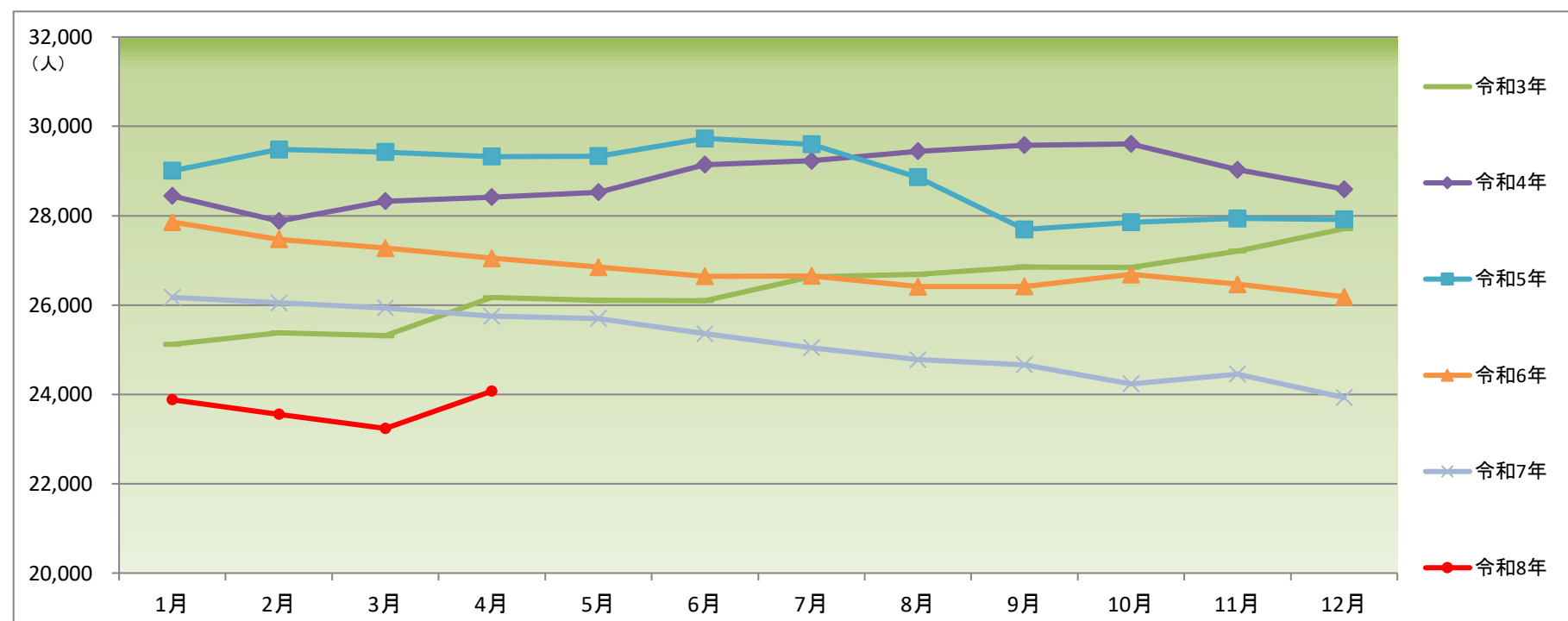
	令和3年	前月比	令和4年	前月比	令和5年	前月比	令和6年	前月比	令和7年	前月比	令和8年	前月比
1月	20,539	—	20,251	0.7%	20,130	▲0.2%	20,843	0.2%	20,240	▲0.2%	20,789	▲0.2%
2月	20,227	▲1.5%	20,171	▲0.4%	20,237	0.5%	21,103	1.2%	20,147	▲0.5%	20,577	▲1.0%
3月	19,840	▲1.9%	20,146	▲0.1%	20,232	▲0.0%	20,914	▲0.9%	20,168	0.1%	20,342	▲1.1%
4月	20,029	1.0%	20,260	0.6%	20,301	0.3%	20,829	▲0.4%	20,188	0.1%	20,482	0.7%
5月	19,890	▲0.7%	20,279	0.1%	20,453	0.7%	20,797	▲0.2%	20,254	0.3%		
6月	19,756	▲0.7%	20,316	0.2%	20,770	1.5%	20,880	0.4%	20,324	0.3%		
7月	19,733	▲0.1%	20,345	0.1%	20,738	▲0.2%	20,456	▲2.0%	20,360	0.2%		
8月	19,837	0.5%	20,252	▲0.5%	20,618	▲0.6%	20,096	▲1.8%	20,487	0.6%		
9月	19,825	▲0.1%	20,115	▲0.7%	20,736	0.6%	20,339	1.2%	20,558	0.3%		
10月	19,682	▲0.7%	20,107	▲0.0%	20,783	0.2%	20,329	▲0.0%	20,611	0.3%		
11月	19,918	1.2%	20,135	0.1%	20,721	▲0.3%	20,562	1.1%	20,663	0.3%		
12月	20,105	0.9%	20,163	0.1%	20,805	0.4%	20,280	▲1.4%	20,823	0.8%		



有効求人数（季節調整値）の推移

宮崎労働局

	令和3年	前月比	令和4年	前月比	令和5年	前月比	令和6年	前月比	令和7年	前月比	令和8年	前月比
1月	25,120	—	28,442	2.6%	29,008	1.4%	27,859	▲0.2%	26,172	▲0.0%	23,884	▲0.2%
2月	25,376	1.0%	27,880	▲2.0%	29,485	1.6%	27,471	▲1.4%	26,048	▲0.5%	23,554	▲1.4%
3月	25,313	▲0.2%	28,325	1.6%	29,424	▲0.2%	27,274	▲0.7%	25,935	▲0.4%	23,238	▲1.3%
4月	26,170	3.4%	28,415	0.3%	29,325	▲0.3%	27,047	▲0.8%	25,748	▲0.7%	24,072	3.6%
5月	26,105	▲0.2%	28,527	0.4%	29,335	0.0%	26,850	▲0.7%	25,701	▲0.2%		
6月	26,100	▲0.0%	29,143	2.2%	29,731	1.3%	26,643	▲0.8%	25,360	▲1.3%		
7月	26,631	2.0%	29,230	0.3%	29,596	▲0.5%	26,652	0.0%	25,046	▲1.2%		
8月	26,687	0.2%	29,443	0.7%	28,860	▲2.5%	26,411	▲0.9%	24,779	▲1.1%		
9月	26,854	0.6%	29,578	0.5%	27,693	▲4.0%	26,418	0.0%	24,665	▲0.5%		
10月	26,845	▲0.0%	29,606	0.1%	27,853	0.6%	26,686	1.0%	24,235	▲1.7%		
11月	27,208	1.4%	29,027	▲2.0%	27,941	0.3%	26,469	▲0.8%	24,456	0.9%		
12月	27,710	1.8%	28,595	▲1.5%	27,915	▲0.1%	26,185	▲1.1%	23,931	▲2.1%		



（資料出所）厚生労働省「職業安定業務統計」

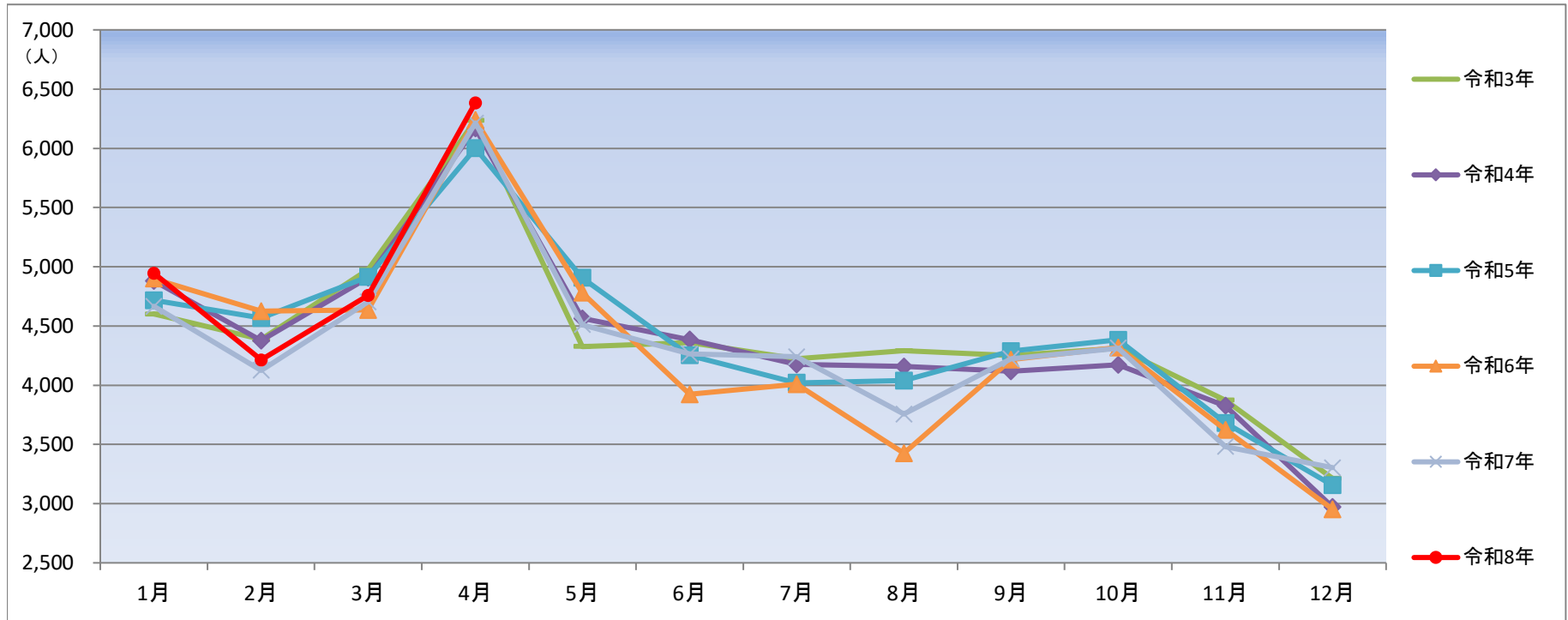
* 季節調整法はセンサス局法Ⅱ（X-12-ARIMA）による。なお、令和7年12月以前の数値は、令和8年1月分公表時に新季節指数により改定されている。

* ハローワークインターネットサービスの機能拡充に伴う令和3年9月以降の数値の取扱いについては、1頁の（注）を参照。

新規求職申込件数（原数値）の推移

宮崎労働局

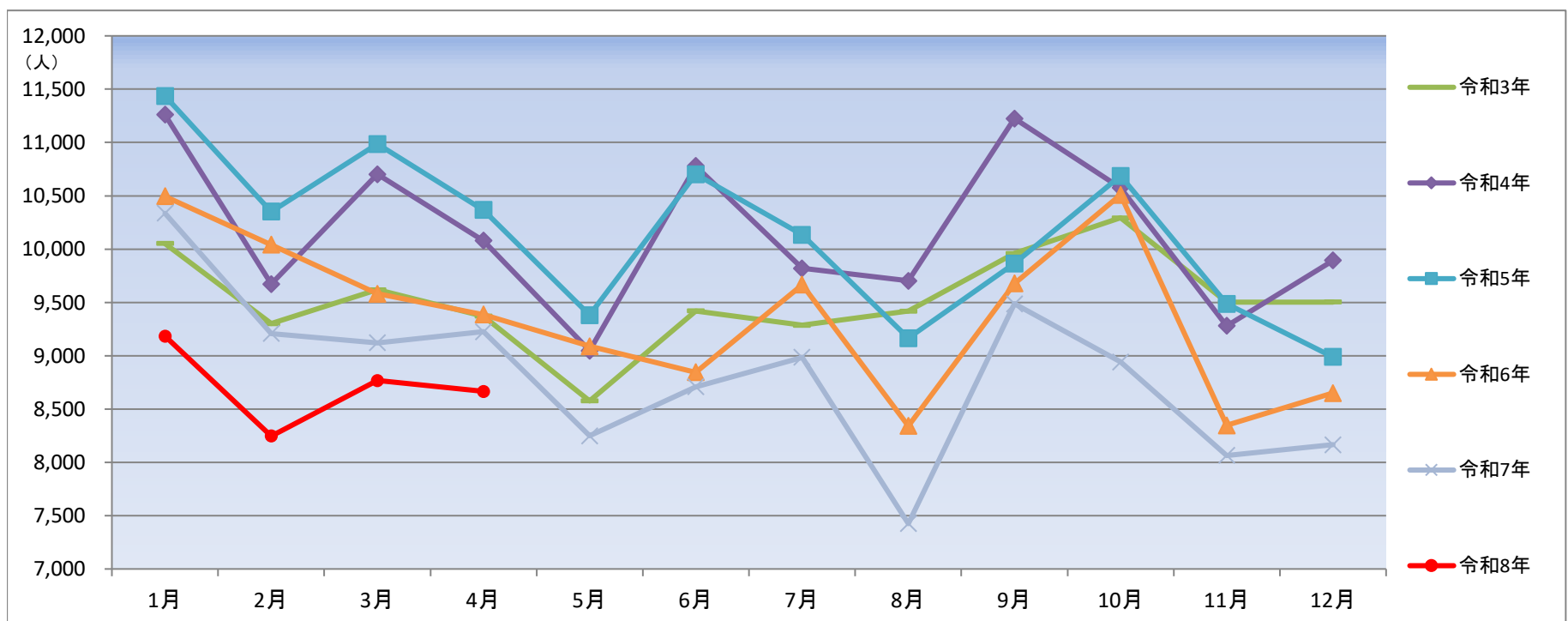
	令和3年		前年同月比	令和4年		前年同月比	令和5年		前年同月比	令和6年		前年同月比	令和7年		前年同月比	令和8年		前年同月比
	1月	2月		1月	2月		1月	2月		1月	2月		1月	2月		1月	2月	
1月	4,602	4,881	6.1%	4,717	▲3.4%	4,899	3.9%	4,666	▲4.8%	4,945	6.0%							
2月	4,386	4,375	▲0.3%	4,566	4.4%	4,626	1.3%	4,126	▲10.8%	4,214	2.1%							
3月	4,977	4,908	▲1.4%	4,914	0.1%	4,635	▲5.7%	4,704	1.5%	4,757	1.1%							
4月	6,235	6,168	▲1.1%	6,001	▲2.7%	6,239	4.0%	6,214	▲0.4%	6,384	2.7%							
5月	4,327	4,565	5.5%	4,906	7.5%	4,780	▲2.6%	4,511	▲5.6%									
6月	4,361	4,385	0.6%	4,252	▲3.0%	3,924	▲7.7%	4,263	8.6%									
7月	4,223	4,176	▲1.1%	4,020	▲3.7%	4,009	▲0.3%	4,239	5.7%									
8月	4,291	4,159	▲3.1%	4,040	▲2.9%	3,426	▲15.2%	3,755	9.6%									
9月	4,250	4,116	▲3.2%	4,288	4.2%	4,215	▲1.7%	4,222	0.2%									
10月	4,311	4,172	▲3.2%	4,382	5.0%	4,319	▲1.4%	4,313	▲0.1%									
11月	3,874	3,826	▲1.2%	3,680	▲3.8%	3,622	▲1.6%	3,482	▲3.9%									
12月	3,213	2,971	▲7.5%	3,155	6.2%	2,953	▲6.4%	3,304	11.9%									



新規求人数（原数値）の推移

宮崎労働局

	令和3年		前年同月比	令和4年		前年同月比	令和5年		前年同月比	令和6年		前年同月比	令和7年		前年同月比	令和8年		前年同月比
	1月	2月		1月	2月		1月	2月		1月	2月		1月	2月		1月	2月	
1月	10,052	11,260	12.0%	11,436	1.6%	10,495	▲8.2%	10,336	▲1.5%	9,184	▲11.1%							
2月	9,301	9,673	4.0%	10,352	7.0%	10,041	▲3.0%	9,208	▲8.3%	8,246	▲10.4%							
3月	9,618	10,701	11.3%	10,985	2.7%	9,582	▲12.8%	9,121	▲4.8%	8,767	▲3.9%							
4月	9,371	10,079	7.6%	10,366	2.8%	9,387	▲9.4%	9,226	▲1.7%	8,665	▲6.1%							
5月	8,576	9,048	5.5%	9,381	3.7%	9,090	▲3.1%	8,249	▲9.3%									
6月	9,420	10,779	14.4%	10,702	▲0.7%	8,844	▲17.4%	8,709	▲1.5%									
7月	9,285	9,820	5.8%	10,135	3.2%	9,666	▲4.6%	8,985	▲7.0%									
8月	9,419	9,702	3.0%	9,165	▲5.5%	8,341	▲9.0%	7,425	▲11.0%									
9月	9,959	11,224	12.7%	9,865	▲12.1%	9,677	▲1.9%	9,487	▲2.0%									
10月	10,294	10,575	2.7%	10,687	1.1%	10,509	▲1.7%	8,941	▲14.9%									
11月	9,502	9,281	▲2.3%	9,487	2.2%	8,346	▲12.0%	8,065	▲3.4%									
12月	9,504	9,893	4.1%	8,988	▲9.1%	8,650	▲3.8%	8,166	▲5.6%									



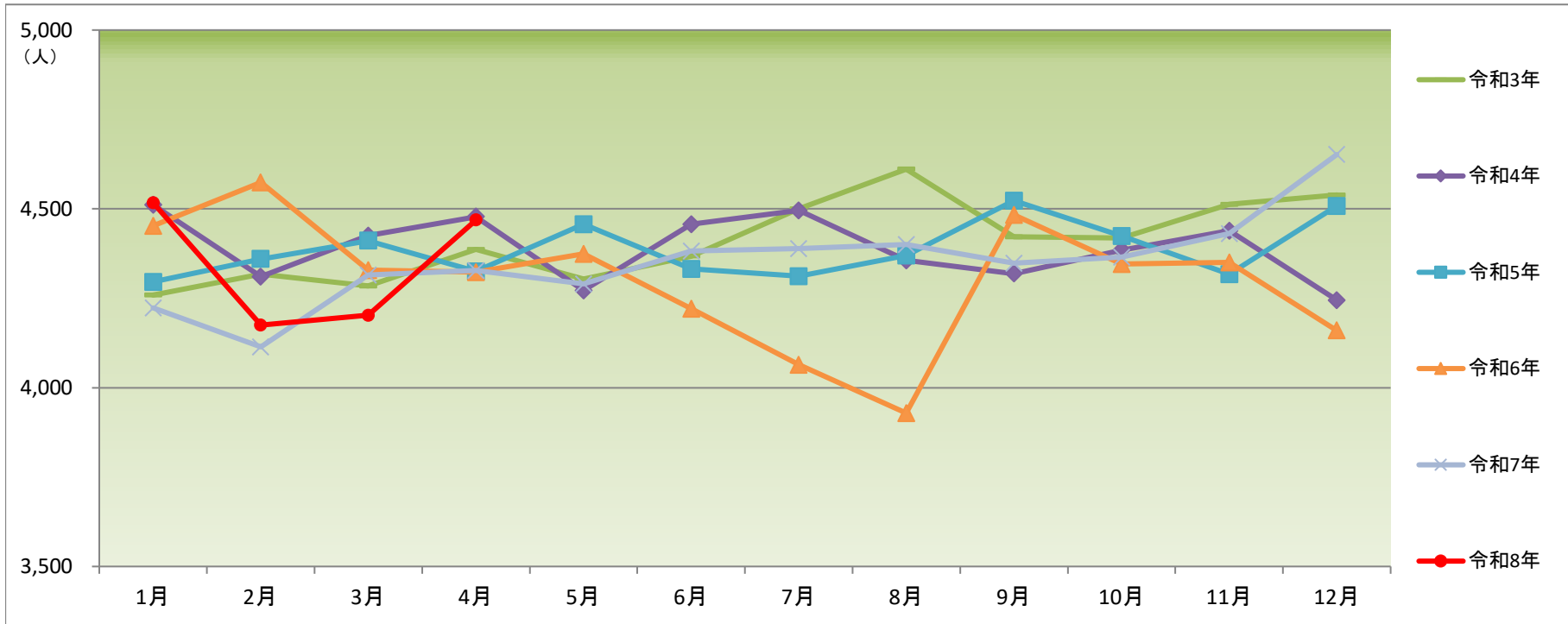
(資料出所) 厚生労働省「職業安定業務統計」

*ハローワークインターネットサービスの機能拡充に伴う令和3年9月以降の数値の取扱いについては、1頁の(注)を参照。

新規求職申込件数（季節調整値）の推移

宮崎労働局

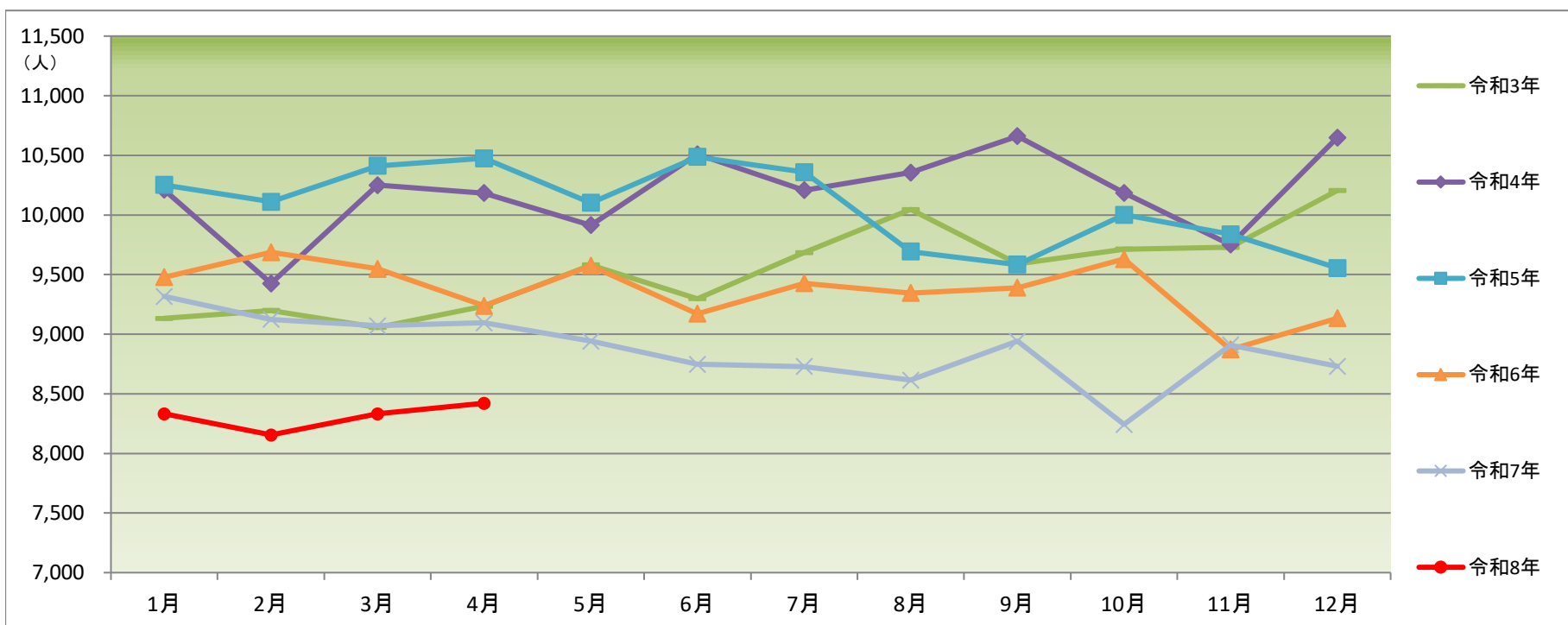
	令和3年		令和4年		令和5年		令和6年		令和7年		令和8年	
		前月比		前月比		前月比		前月比		前月比		前月比
1月	4,259	—	4,511	▲0.6%	4,296	1.2%	4,453	▲1.2%	4,223	1.5%	4,517	▲2.9%
2月	4,317	1.4%	4,311	▲4.4%	4,360	1.5%	4,574	2.7%	4,114	▲2.6%	4,175	▲7.6%
3月	4,284	▲0.8%	4,425	2.6%	4,411	1.2%	4,329	▲5.4%	4,315	4.9%	4,203	0.7%
4月	4,387	2.4%	4,478	1.2%	4,325	▲1.9%	4,323	▲0.1%	4,328	0.3%	4,469	6.3%
5月	4,304	▲1.9%	4,272	▲4.6%	4,457	3.1%	4,374	1.2%	4,290	▲0.9%		
6月	4,368	1.5%	4,457	4.3%	4,332	▲2.8%	4,221	▲3.5%	4,382	2.1%		
7月	4,500	3.0%	4,496	0.9%	4,312	▲0.5%	4,064	▲3.7%	4,389	0.2%		
8月	4,611	2.5%	4,356	▲3.1%	4,370	1.3%	3,929	▲3.3%	4,400	0.3%		
9月	4,422	▲4.1%	4,319	▲0.8%	4,523	3.5%	4,483	14.1%	4,348	▲1.2%		
10月	4,419	▲0.1%	4,385	1.5%	4,424	▲2.2%	4,346	▲3.1%	4,365	0.4%		
11月	4,513	2.1%	4,439	1.2%	4,317	▲2.4%	4,350	0.1%	4,431	1.5%		
12月	4,539	0.6%	4,245	▲4.4%	4,508	4.4%	4,160	▲4.4%	4,652	5.0%		



新規求人数（季節調整値）の推移

宮崎労働局

	令和3年		令和4年		令和5年		令和6年		令和7年		令和8年	
		前月比		前月比		前月比		前月比		前月比		前月比
1月	9,133	—	10,211	0.1%	10,251	▲3.7%	9,478	▲0.8%	9,317	2.0%	8,332	▲4.6%
2月	9,198	0.7%	9,426	▲7.7%	10,110	▲1.4%	9,687	2.2%	9,123	▲2.1%	8,155	▲2.1%
3月	9,056	▲1.5%	10,250	8.7%	10,412	3.0%	9,548	▲1.4%	9,070	▲0.6%	8,332	2.2%
4月	9,235	2.0%	10,184	▲0.6%	10,475	0.6%	9,237	▲3.3%	9,095	0.3%	8,421	1.1%
5月	9,580	3.7%	9,914	▲2.7%	10,102	▲3.6%	9,574	3.6%	8,942	▲1.7%		
6月	9,298	▲2.9%	10,508	6.0%	10,486	3.8%	9,171	▲4.2%	8,747	▲2.2%		
7月	9,685	4.2%	10,207	▲2.9%	10,359	▲1.2%	9,427	2.8%	8,729	▲0.2%		
8月	10,046	3.7%	10,355	1.4%	9,693	▲6.4%	9,345	▲0.9%	8,615	▲1.3%		
9月	9,589	▲4.5%	10,660	2.9%	9,583	▲1.1%	9,389	0.5%	8,941	3.8%		
10月	9,713	1.3%	10,186	▲4.4%	10,001	4.4%	9,630	2.6%	8,243	▲7.8%		
11月	9,729	0.2%	9,751	▲4.3%	9,837	▲1.6%	8,871	▲7.9%	8,909	8.1%		
12月	10,205	4.9%	10,648	9.2%	9,555	▲2.9%	9,134	3.0%	8,731	▲2.0%		



（資料出所）厚生労働省「職業安定業務統計」

* 季節調整法はセンサス局法Ⅱ（X-12-ARIMA）による。なお、令和7年12月以前の数値は、令和8年1月分公表時に新季節指数により改定されている。

* ハローワークインターネットサービスの機能拡充に伴う令和3年9月以降の数値の取扱いについては、1頁の（注）を参照。

産業・事業所規模別 一般新規求人状況(新規学卒者を除きパートを含む) 令和8年度

宮崎労働局

月	4月		5月		6月		7月		8月		9月		10月		11月		12月		1月		2月		3月	
	前年 同月比	前年 同月比	前年 同月比	前年 同月比	前年 同月比	前年 同月比	前年 同月比	前年 同月比	前年 同月比	前年 同月比	前年 同月比	前年 同月比	前年 同月比	前年 同月比	前年 同月比	前年 同月比	前年 同月比	前年 同月比	前年 同月比	前年 同月比	前年 同月比	前年 同月比	前年 同月比	前年 同月比
産業・事業所規模																								
A, B 農, 林, 漁業 (01~04)	231	▲ 13.5																						
C 鉱業, 採石業, 砂利採取業 (05)	9	▲ 25.0																						
D 建設業 (06~08)	731	▲ 10.7																						
06総合工事業	420	▲ 17.5																						
E 製造業 (09~32)	681	▲ 19.3																						
09食料品製造業	150	▲ 38.3																						
10飲料・たばこ・飼料製造業	81	▲ 2.4																						
11繊維工業	31	▲ 24.4																						
12木材・木製品製造業(家具を除く)	56	▲ 28.2																						
13家具・装備品製造業	12	▲ 40.0																						
14パルプ・紙・紙加工品製造業	5	▲ 44.4																						
15印刷・同関連業	25	▲ 10.7																						
16化学工業	7	16.7																						
17石油製品・石炭製品製造業	0	-																						
18プラスチック製品製造業(別掲を除く)	52	79.3																						
19ゴム製品製造業	6	100.0																						
21窯業・土石製品製造業	16	▲ 63.6																						
22鉄鋼業	7	16.7																						
23非鉄金属製造業	2	▲ 77.8																						
24金属製品製造業	49	16.7																						
25はん用機械器具製造業	49	44.1																						
26生産用機械器具製造業	34	54.5																						
27業務用機械器具製造業	6	▲ 25.0																						
28電子部品・デバイス・電子回路製造業	35	▲ 32.7																						
29電気機械器具製造業	37	▲ 31.5																						
30情報通信機械器具製造業	0	▲ 100.0																						
31輸送用機械器具製造業	13	8.3																						
20,32 その他の製造業	8	▲ 57.9																						
F 電気・ガス・熱供給・水道業 (33~36)	5	▲ 61.5																						
G 情報通信業 (37~41)	365	8.3																						
39情報サービス	263	▲ 14.6																						
H 運輸業, 郵便業 (42~49)	355	▲ 16.1																						
I 卸売業, 小売業 (50~61)	1,017	▲ 1.5																						
50~55 卸売業	209	8.9																						
56~61 小売業	808	▲ 3.8																						
56各種商品小売業	124	▲ 51.9																						
J 金融業, 保険業 (62~67)	68	▲ 15.0																						
K 不動産業, 物品賃貸業 (68~70)	82	▲ 33.9																						
L 学術研究, 専門・技術サービス業 (71~74)	132	▲ 7.7																						
M 宿泊業, 飲食サービス業 (75~77)	362	▲ 10.0																						
75宿泊業	85	▲ 3.4																						
76飲食店	269	▲ 13.5																						
N 生活関連サービス業, 娯楽業 (78~80)	164	▲ 49.5																						
O 教育, 学習支援業 (81, 82)	182	▲ 0.5																						
P 医療, 福祉 (83~85)	2,664	▲ 0.1																						
83医療業	1,046	3.6																						
85社会保険・社会福祉・介護事業	1,605	▲ 3.0																						
Q 複合サービス事業 (86, 87)	98	38.0																						
R サービス業(他に分類されないもの) (88~96)	1,472	4.1																						
91職業紹介・労働者派遣業	710	15.1																						
92その他の事業サービス業	577	2.9																						
ST 公務(他に分類されるものを除く)・その他(97,98,99)	47	▲ 32.9																						
産業計	8,665	▲ 6.1																						
29人以下	5,659	▲ 5.6																						
30~99人	1,973	▲ 9.0																						
100~299人	681	5.4																						
300~499人	176	▲ 15.0																						
500~999人	139	▲ 22.8																						
1000人以上	37	19.4																						

(資料出所)厚生労働省「職業安定業務統計」
* 産業分類は、令和5年7月改定の「日本標準産業分類」に基づく。

職業別 求人募集賃金・求職者希望賃金情報(常用)

宮崎労働局

令和8年4月

(単位:円)

職業別	求人・求職別	常用フル			常用パート		
		求人募集賃金		求職者希望賃金	求人募集賃金		求職者希望賃金
		上限平均	下限平均		上限平均	下限平均	
合計		257,791	207,664	210,323	1,235	1,135	1,131
職業別	A管理的職業従事者	298,805	257,668	251,250	1,112	1,112	1,108
	B専門的・技術的職業従事者	283,495	220,057	226,793	1,420	1,264	1,237
	07製造技術者(開発)	327,950	234,522	214,000	-	-	2,012
	08製造技術者(開発を除く)	253,347	195,347	223,488	-	-	1,060
	09建築・土木・測量技術者	379,433	252,698	313,824	-	-	1,199
	10情報処理・通信技術者	391,876	254,238	224,750	1,300	1,300	1,234
	11その他の技術者	291,691	222,464	213,333	1,050	1,050	-
	12医師, 歯科医師, 獣医師, 薬剤師	492,274	371,589	503,333	2,987	2,384	4,325
	13保健師, 助産師, 看護師	246,036	205,637	227,137	1,397	1,241	1,183
	14医療技術者	270,102	218,249	225,862	1,540	1,340	1,234
	15その他の保健医療従事者	229,022	201,751	204,118	1,399	1,259	1,098
	16社会福祉専門職業従事者	241,566	205,616	207,063	1,249	1,150	1,111
	22美術家, デザイナー, 写真家, 映像撮影者	279,750	214,938	218,621	1,163	1,163	1,067
	05.06.17~21.23.24その他の専門的職業	275,515	206,751	218,438	1,259	1,151	1,276
	C事務従事者	228,763	192,852	194,073	1,190	1,110	1,091
	25一般事務従事者	219,990	187,116	190,301	1,207	1,115	1,091
	26会計事務従事者	267,957	197,321	219,762	1,160	1,126	1,075
	27生産関連事務従事者	244,392	213,047	217,500	1,088	1,063	1,092
	28営業・販売事務従事者	246,589	203,737	241,875	1,226	1,061	1,091
	29外勤事務従事者	192,500	190,000	200,000	-	-	-
	30運輸・郵便事務従事者	239,689	227,056	224,000	1,052	1,032	1,050
	31事務用機器操作員	208,878	180,235	207,857	1,088	1,088	1,133
	D販売従事者	264,253	212,277	212,256	1,136	1,064	1,067
	32商品販売従事者	228,966	196,823	200,822	1,138	1,063	1,055
	33販売類似職業従事者	289,167	200,000	206,667	1,105	1,080	1,062
	34営業職業従事者	290,272	224,558	228,333	1,023	1,023	1,193
	Eサービス職業従事者	220,594	190,595	197,222	1,208	1,108	1,080
	35家庭生活支援サービス職業従事者	-	-	215,000	-	-	-
	36介護サービス職業従事者	217,611	190,993	192,162	1,264	1,138	1,099
	37保健医療サービス職業従事者	203,095	177,054	182,667	1,174	1,122	1,096
	38生活衛生サービス職業従事者	281,645	192,102	213,636	1,255	1,037	1,039
	39飲食物調理従事者	218,147	188,775	201,519	1,149	1,087	1,066
	40接客・給仕職業従事者	232,639	201,053	205,400	1,148	1,089	1,086
	41居住施設・ビル等管理人	252,500	207,500	180,000	1,059	1,050	1,111
	42その他のサービス職業従事者	230,846	195,782	202,069	1,310	1,097	1,067
	F保安職業従事者	219,671	194,106	188,800	1,192	1,093	1,060
	G農林漁業従事者	255,345	206,093	197,391	1,144	1,089	1,063
	H生産工程従事者	246,724	198,181	206,150	1,101	1,056	1,062
	49生産設備制御・監視従事者(金属製品)	225,366	206,279	227,500	-	-	-
	50生産設備制御・監視従事者(金属製品を除く)	240,955	203,490	218,333	-	-	1,027
	51機械組立設備制御・監視従事者	293,110	180,125	210,000	-	-	-
	52製品製造・加工処理従事者(金属製品)	253,332	191,800	216,250	1,152	1,052	1,023
	53製品製造・加工処理従事者(金属製品を除く)	228,030	195,550	193,500	1,101	1,058	1,056
	54機械組立従事者	229,184	185,697	203,226	1,032	1,032	1,045
	55機械整備・修理従事者	265,214	206,256	239,524	1,155	1,056	1,062
	56製品検査従事者(金属製品)	294,000	207,667	190,000	1,023	1,023	1,100
	57製品検査従事者(金属製品を除く)	236,963	196,838	202,000	1,062	1,055	1,086
	58機械検査従事者	207,300	167,467	195,000	-	-	-
	59生産関連・生産類似作業従事者	283,000	205,037	201,739	-	-	1,155
	I輸送・機械運転従事者	267,871	218,711	236,825	1,221	1,124	1,095
	60鉄道運転従事者	-	-	-	-	-	-
	61自動車運転従事者	266,973	219,626	245,435	1,221	1,124	1,064
	62船舶・航空機運転従事者	-	-	-	-	-	-
	63その他の輸送従事者	269,427	231,889	213,125	-	-	1,224
	64定置・建設機械運転従事者	270,663	212,254	213,889	-	-	1,274
	J建設・採掘従事者	293,574	212,826	248,452	1,296	1,085	1,158
	65建設躯体工事従事者	312,157	215,958	205,000	1,125	1,125	1,037
	66建設従事者(建設躯体工事従事者を除く)	292,730	214,067	239,600	1,278	1,064	1,112
	67電気工事従事者	295,841	206,238	228,571	-	-	-
	68土木作業従事者	288,444	215,903	272,353	1,348	1,097	1,184
	69採掘従事者	237,600	221,400	-	-	-	-
	K運搬・清掃・包装等従事者	223,165	195,788	203,684	1,113	1,067	1,054
	70運搬従事者	235,035	201,521	215,446	1,164	1,090	1,064
	71清掃従事者	205,158	188,939	183,200	1,101	1,059	1,036
	72包装従事者	181,440	181,440	170,000	1,066	1,040	1,049
	73その他の運搬・清掃・包装等従事者	227,285	194,141	194,667	1,118	1,073	1,063

(資料出所)厚生労働省「職業安定業務統計」

※ 常用:雇用契約において雇用期間の定めがないか又は4か月以上の雇用期間が定められているもの(季節労働を除く)。

◆令和5年4月分より、職業分類の改定に伴い、職種別欄の変更あり。(平成21年12月改定の「日本標準職業分類」に基づく区分にて表記)

(注) 1 「求人募集賃金」は、1ヶ月間に受理した求人賃金(「常用フル」については基本給+定額的に支払われる手当(時間外手当等含まず))。

「常用パート」については基本給)の平均値です。

2 「求職者希望賃金」は、1ヶ月間に新たに求職申込をされた方の希望賃金の平均値です。

3 「-」は対象求人や対象求職者がいない場合です。