

求人・求職バランスシート(常用)

2026年 4月度

ハローワーク宮崎

		フルタイム						パートタイム					
		計	24歳以下	25～34歳	35～44歳	45～54歳	55歳以上	計	24歳以下	25～34歳	35～44歳	45～54歳	55歳以上
合計	求人数	6,595	1,445	1,499	1,391	1,177	1,083	2,984	556	573	573	573	709
	求職者数	5,668	561	1,216	1,021	1,399	1,471	4,119	157	429	612	620	2,301
	求人倍率	1.16	2.58	1.23	1.36	0.84	0.74	0.72	3.54	1.34	0.94	0.92	0.31
管理的職業従事者	求人数	48	10	11	10	9	8	6	1	1	1	1	2
	求職者数	14	0	0	1	4	9	6	2	0	0	0	4
	求人倍率	3.43	-	-	10.00	2.25	0.89	1.00	0.50	-	-	-	0.50
専門的・技術的職業従事者	求人数	2,120	462	462	438	406	352	705	136	136	137	137	159
	求職者数	1,129	105	322	219	255	228	453	12	54	107	72	208
	求人倍率	1.88	4.40	1.43	2.00	1.59	1.54	1.56	11.33	2.52	1.28	1.90	0.76
事務従事者	求人数	704	171	172	149	110	102	380	72	72	72	72	92
	求職者数	1,349	106	280	260	363	340	873	20	101	159	149	444
	求人倍率	0.52	1.61	0.61	0.57	0.30	0.30	0.44	3.60	0.71	0.45	0.48	0.21
販売従事者	求人数	682	176	177	163	88	78	210	40	40	40	40	50
	求職者数	261	33	52	54	46	76	183	11	14	28	18	112
	求人倍率	2.61	5.33	3.40	3.02	1.91	1.03	1.15	3.64	2.86	1.43	2.22	0.45
サービス職業従事者	求人数	973	194	202	200	192	185	1,012	187	193	193	193	246
	求職者数	559	69	108	82	161	139	476	19	43	57	64	293
	求人倍率	1.74	2.81	1.87	2.44	1.19	1.33	2.13	9.84	4.49	3.39	3.02	0.84
保安職業従事者	求人数	403	71	96	80	66	90	74	10	13	14	14	23
	求職者数	38	1	1	0	14	22	31	0	0	0	2	29
	求人倍率	10.61	71.00	96.00	-	4.71	4.09	2.39	-	-	-	7.00	0.79
農林漁業従事者	求人数	77	15	17	16	15	14	44	8	8	8	8	12
	求職者数	52	3	9	10	15	15	59	6	1	5	14	33
	求人倍率	1.48	5.00	1.89	1.60	1.00	0.93	0.75	1.33	8.00	1.60	0.57	0.36
生産工程従事者	求人数	357	89	90	72	61	45	111	21	22	22	22	24
	求職者数	266	18	67	47	54	80	96	3	10	12	19	52
	求人倍率	1.34	4.94	1.34	1.53	1.13	0.56	1.16	7.00	2.20	1.83	1.16	0.46
輸送・機械運転従事者	求人数	524	104	118	113	106	83	68	14	13	13	13	15
	求職者数	165	11	14	9	55	76	63	0	1	1	3	58
	求人倍率	3.18	9.45	8.43	12.56	1.93	1.09	1.08	-	13.00	13.00	4.33	0.26
建設・採掘従事者	求人数	401	86	89	83	70	73	3	0	0	1	1	1
	求職者数	115	16	19	17	23	40	21	1	0	1	1	18
	求人倍率	3.49	5.38	4.68	4.88	3.04	1.83	0.14	0.00	-	1.00	1.00	0.06
運搬・清掃・包装等従事者	求人数	306	65	67	67	54	53	371	68	72	72	72	87
	求職者数	343	20	35	68	93	127	616	25	56	76	102	357
	求人倍率	0.89	3.25	1.91	0.99	0.58	0.42	0.60	2.72	1.29	0.95	0.71	0.24

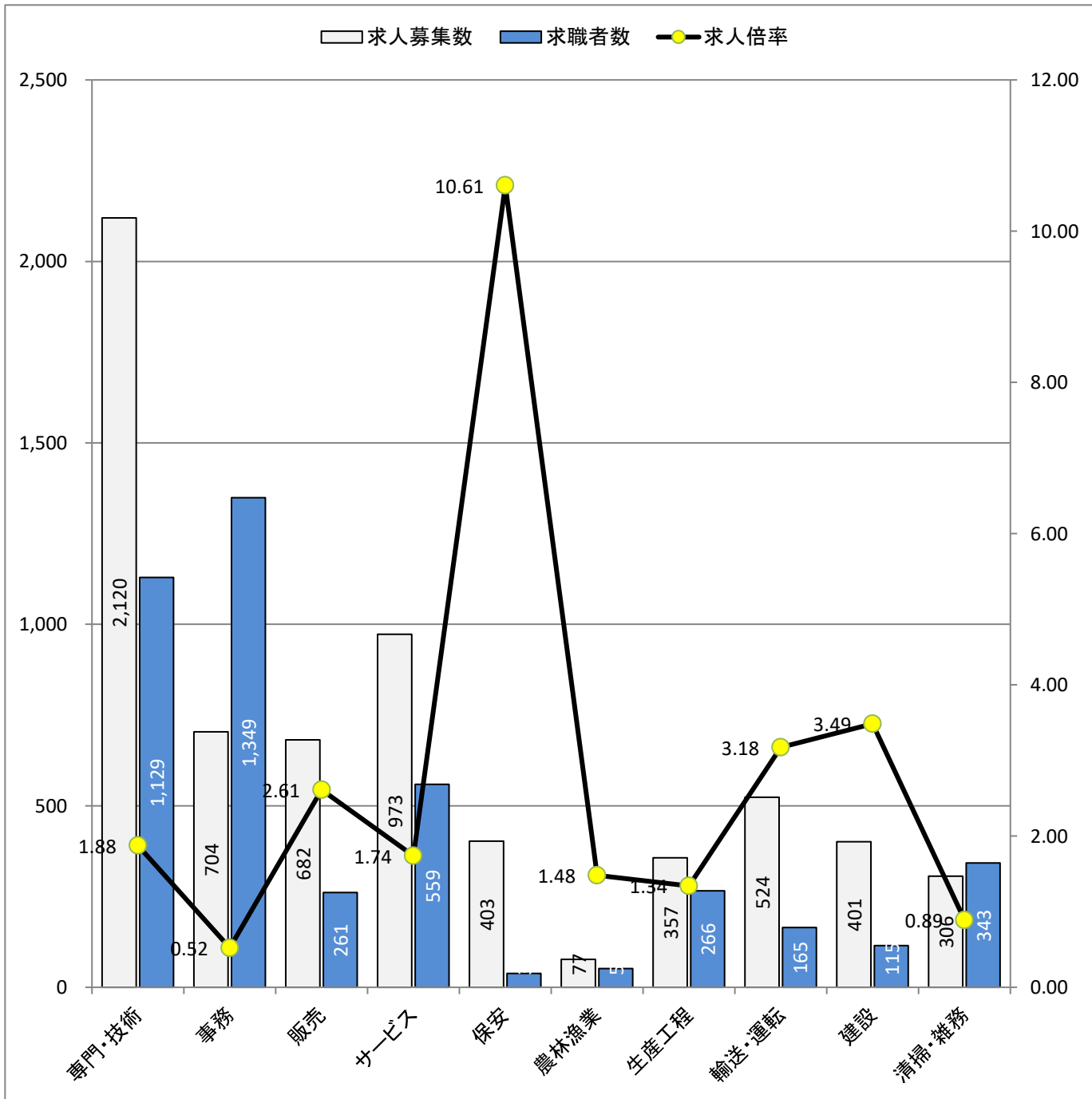
(注)

1. 求人数・求職者数・求人倍率はそれぞれ正式には、月間有効求人数・月間有効求職者数・月間有効求人倍率といたします。
2. 合計欄には「職業を決めかねている者等どの分類にも属さない求職区分」の数が含まれます。
3. 求人倍率とは、1人の求職者に対し、何人分の求人があるかを示す指標です。
4. 人数に臨時・季節は含まれません。
5. 職業は平成21年改訂の「日本標準職業分類」に基づく区分にて表記しています。
6. ハローワークインターネットサービスの機能拡充に伴い、令和3年9月以降の数値には、ハローワークに来所せず、オンライン上で求職登録した求職者数や、求職者がハローワークインターネットサービスの求人に応募した就職件数等が含まれます。

求人求職バランスシート (常用的フルタイム)

2026年4月度

ハローワーク宮崎



* 求人募集数・求職者数は左目盛(人)、求人倍率は右目盛(倍)

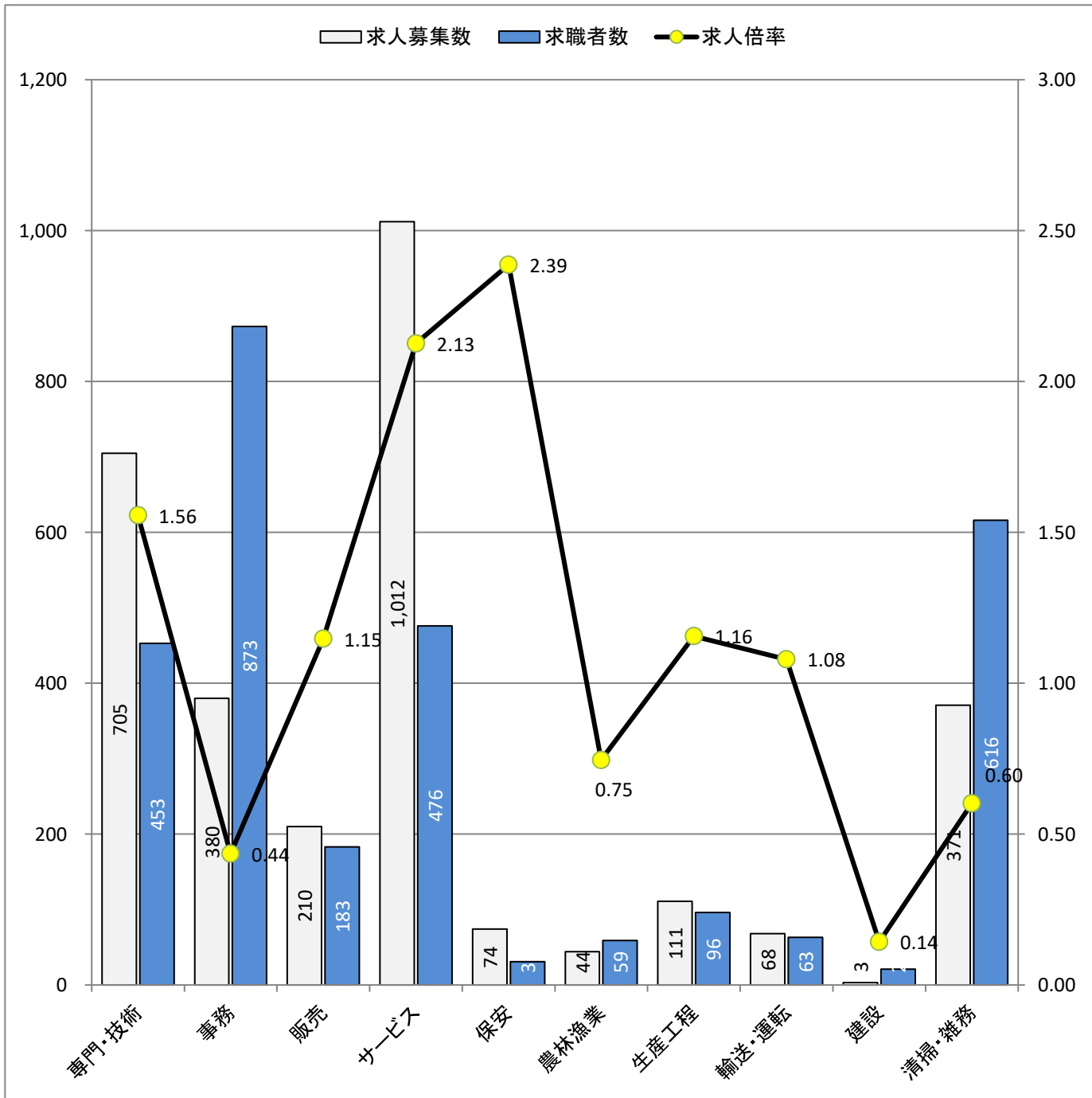
職業別	専門・技術	事務	販売	サービス	保安	農林漁業	生産工程	輸送・運転	建設	清掃・雑務
求人募集数	2,120	704	682	973	403	77	357	524	401	306
求職者数	1,129	1,349	261	559	38	52	266	165	115	343
求人倍率	1.88	0.52	2.61	1.74	10.61	1.48	1.34	3.18	3.49	0.89

- (注) 1. 求人募集数・求職者数・求人倍率は、正式にはそれぞれ有効求人人数・有効求職者数・有効求人倍率とします。
 2. 求人倍率は、求職者1人あたりの求人募集数を意味しています。
 3. 求人募集数・求職者数には、臨時・季節は含みません。
 4. 「管理職」等、表示していない職業もあります。
 5. 職業は平成21年改訂の「日本標準職業分類」に基づく区分にて表記しています。
 6. ハローワークインターネットサービスの機能拡充に伴い、令和3年9月以降の数値には、ハローワークに来所せず、オンライン上で求職登録した求職者数や、求職者がハローワークインターネットサービスの求人に応募した就職件数等が含まれます。

求人求職バランスシート (常用的パート)

2026年4月度

ハローワーク宮崎



* 求人募集数・求職者数は左目盛(人)、求人倍率は右目盛(倍)

職業別	専門・技術	事務	販売	サービス	保安	農林漁業	生産工程	輸送・運転	建設	清掃・雑務
求人募集数	705	380	210	1,012	74	44	111	68	3	371
求職者数	453	873	183	476	31	59	96	63	21	616
求人倍率	1.56	0.44	1.15	2.13	2.39	0.75	1.16	1.08	0.14	0.60

- (注) 1. 求人募集数・求職者数・求人倍率は、正式にはそれぞれ有効求人人数・有効求職者数・有効求人倍率と云います。
 2. 求人倍率は、求職者1人あたりの求人募集数を意味しています。
 3. 求人募集数・求職者数には、臨時・季節は含みません。
 4. 「管理職」等、表示していない職業もあります。
 5. 職業は平成21年改訂の「日本標準職業分類」に基づく区分にて表記しています。
 6. ハローワークインターネットサービスの機能拡充に伴い、令和3年9月以降の数値には、ハローワークに来所せず、オンライン上で求職登録した求職者数や、求職者がハローワークインターネットサービスの求人に応募した就職件数等が含まれます。