

## 求人・求職バランスシート(常用)

2026年 3月度

ハローワーク都城

		フルタイム						パートタイム					
		計	24歳以下	25～34歳	35～44歳	45～54歳	55歳以上	計	24歳以下	25～34歳	35～44歳	45～54歳	55歳以上
合計	求人数	2,913	640	663	626	507	477	1,146	215	221	221	221	268
	求職者数	2,124	223	470	417	470	544	1,674	78	194	251	247	904
	求人倍率	1.37	2.87	1.41	1.50	1.08	0.88	0.68	2.76	1.14	0.88	0.89	0.30
管理的職業従事者	求人数	10	2	2	2	2	2	0	0	0	0	0	0
	求職者数	6	0	0	0	1	5	1	0	0	0	0	1
	求人倍率	1.67	-	-	-	2.00	0.40	0.00	-	-	-	-	0.00
専門的・技術的職業従事者	求人数	925	201	202	195	172	155	301	58	58	58	58	69
	求職者数	375	33	102	77	84	79	182	3	36	40	24	79
	求人倍率	2.47	6.09	1.98	2.53	2.05	1.96	1.65	19.33	1.61	1.45	2.42	0.87
事務従事者	求人数	201	50	49	42	32	28	141	26	27	27	27	34
	求職者数	463	51	127	96	99	90	312	8	53	59	63	129
	求人倍率	0.43	0.98	0.39	0.44	0.32	0.31	0.45	3.25	0.51	0.46	0.43	0.26
販売従事者	求人数	281	71	75	68	35	32	82	14	16	16	16	20
	求職者数	93	11	18	20	24	20	98	6	8	14	12	58
	求人倍率	3.02	6.45	4.17	3.40	1.46	1.60	0.84	2.33	2.00	1.14	1.33	0.34
サービス職業従事者	求人数	339	69	72	70	66	62	362	67	70	70	70	85
	求職者数	189	15	42	39	52	41	222	10	22	33	36	121
	求人倍率	1.79	4.60	1.71	1.79	1.27	1.51	1.63	6.70	3.18	2.12	1.94	0.70
保安職業従事者	求人数	73	10	14	14	14	21	4	0	1	1	1	1
	求職者数	12	1	1	2	4	4	8	0	0	1	0	7
	求人倍率	6.08	10.00	14.00	7.00	3.50	5.25	0.50	-	-	1.00	-	0.14
農林漁業従事者	求人数	108	24	24	22	18	20	50	10	9	9	9	13
	求職者数	44	9	9	8	7	11	21	0	2	2	2	15
	求人倍率	2.45	2.67	2.67	2.75	2.57	1.82	2.38	-	4.50	4.50	4.50	0.87
生産工程従事者	求人数	355	80	86	82	58	49	46	10	9	9	9	9
	求職者数	157	9	34	29	39	46	75	3	11	8	6	47
	求人倍率	2.26	8.89	2.53	2.83	1.49	1.07	0.61	3.33	0.82	1.13	1.50	0.19
輸送・機械運転従事者	求人数	193	39	41	41	38	34	35	7	7	7	7	7
	求職者数	99	2	6	10	25	56	40	0	0	1	3	36
	求人倍率	1.95	19.50	6.83	4.10	1.52	0.61	0.88	-	-	7.00	2.33	0.19
建設・採掘従事者	求人数	272	59	61	57	47	48	7	1	1	1	1	3
	求職者数	57	5	13	8	11	20	10	0	0	1	0	9
	求人倍率	4.77	11.80	4.69	7.13	4.27	2.40	0.70	-	-	1.00	-	0.33
運搬・清掃・包装等従事者	求人数	156	34	37	32	25	28	118	22	23	23	23	27
	求職者数	219	18	29	43	53	76	375	17	23	45	55	235
	求人倍率	0.71	1.89	1.28	0.74	0.47	0.37	0.31	1.29	1.00	0.51	0.42	0.11

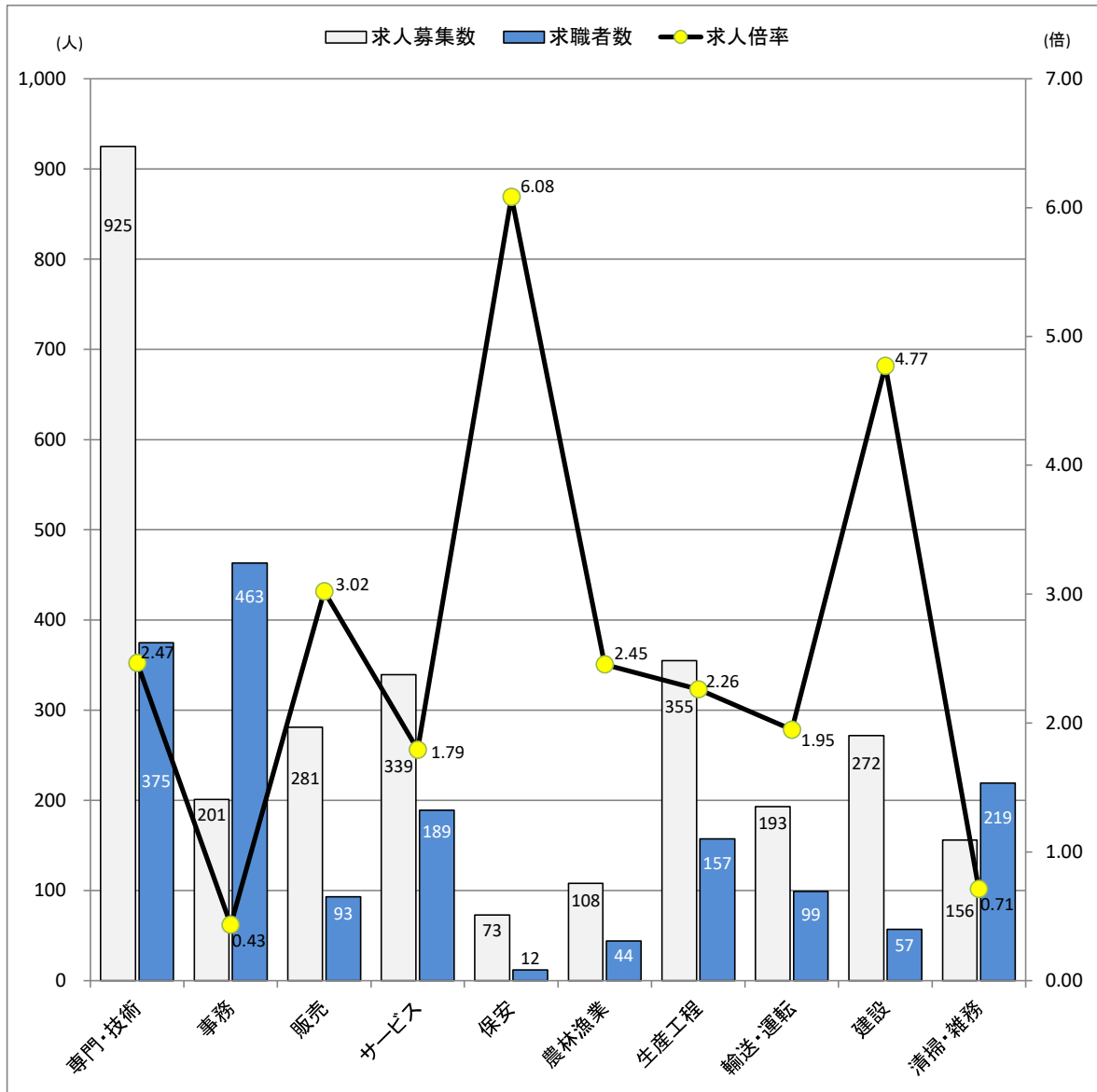
(注)

1. 求人数・求職者数・求人倍率はそれぞれ正式には、月間有効求人数・月間有効求職者数・月間有効求人倍率といいます。
2. 合計欄には「職業を決めかねている者等どの分類にも属さない求職区分」の数が含まれます。
3. 求人倍率とは、1人の求職者に対し、何人分の求人があるかを示す指標です。
4. 人数に臨時・季節は含まれません。
5. 職業は平成21年改訂の「日本標準職業分類」に基づく区分にて表記しています。
6. ハローワークインターネットサービスの機能拡充に伴い、令和3年9月以降の数値には、ハローワークに来所せず、オンライン上で求職登録した求職者数や、求職者がハローワークインターネットサービスの求人に応募した就職件数等が含まれます。

# 求人求職バランスシート (常用的フルタイム)

2026年3月度

ハローワーク都城



\* 求人募集数・求職者数は左目盛(人)、求人倍率は右目盛(倍)

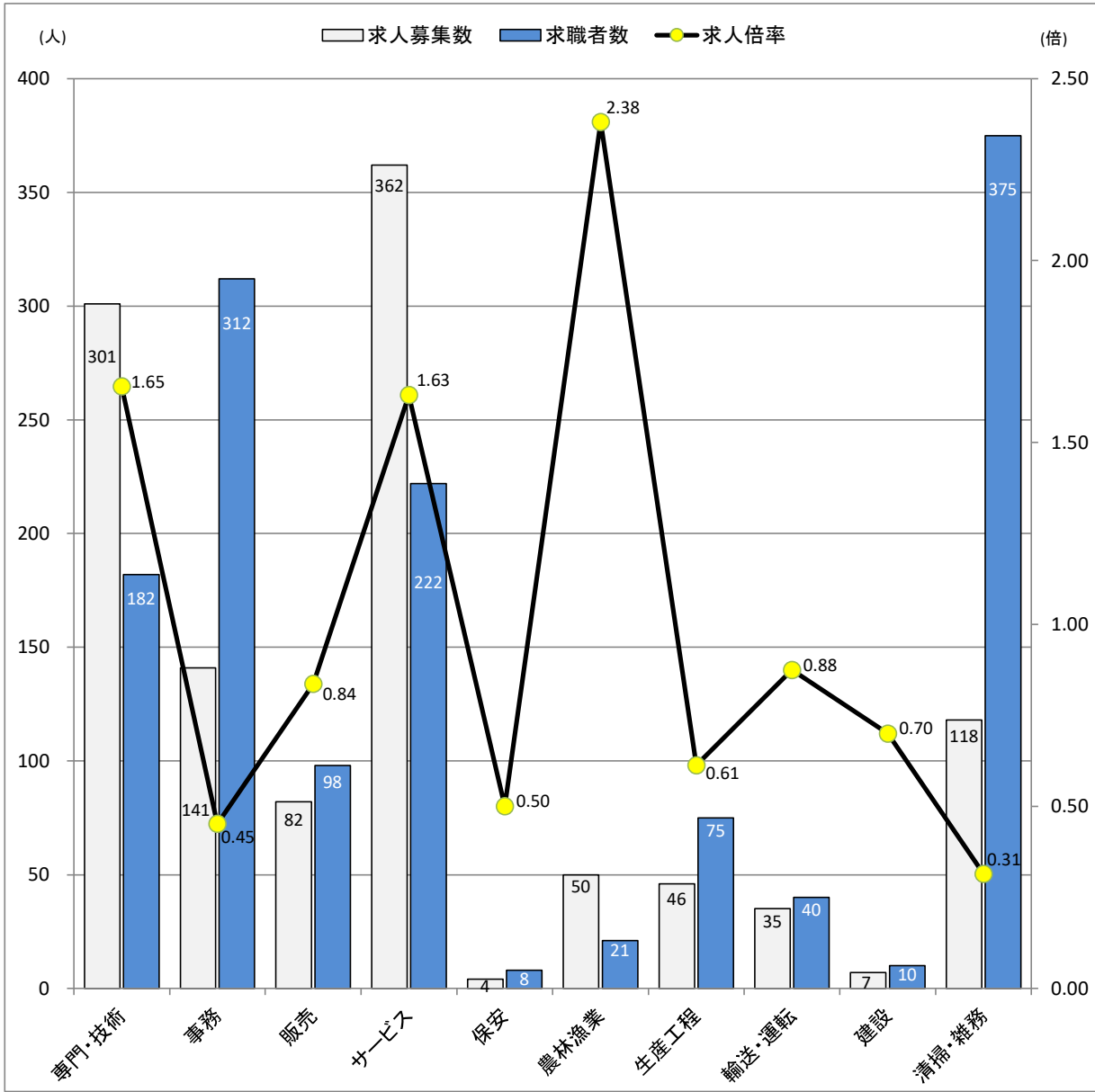
職業別	専門・技術	事務	販売	サービス	保安	農林漁業	生産工程	輸送・運転	建設	清掃・雑務
求人募集数	925	201	281	339	73	108	355	193	272	156
求職者数	375	463	93	189	12	44	157	99	57	219
求人倍率	2.47	0.43	3.02	1.79	6.08	2.45	2.26	1.95	4.77	0.71

- (注) 1. 求人募集数・求職者数・求人倍率は、正式にはそれぞれ有効求人数・有効求職者数・有効求人倍率と云います。  
 2. 求人倍率は、求職者1人あたりの求人募集数を意味しています。  
 3. 求人募集数・求職者数には、臨時・季節は含みません。  
 4. 「管理職」等、表示していない職業もあります。  
 5. 職業は平成21年改訂の「日本標準職業分類」に基づく区分にて表記しています。  
 6. ハローワークインターネットサービスの機能拡充に伴い、令和3年9月以降の数値には、ハローワークに来所せず、オンライン上で求職登録した求職者数や、求職者がハローワークインターネットサービスの求人に応募した就職件数等が含まれます。

# 求人求職バランスシート (常用的パート)

2026年 3月度

ハローワーク都城



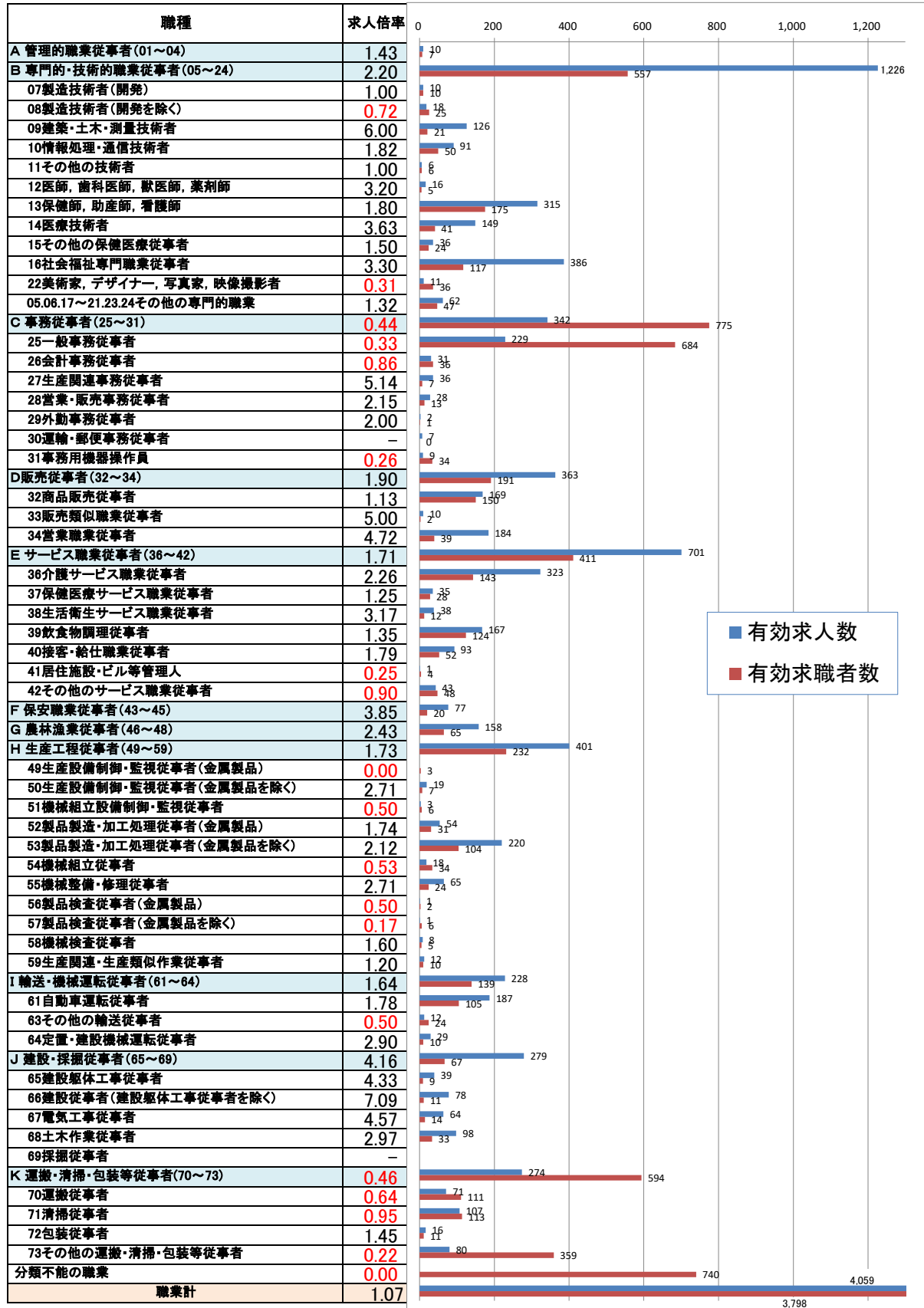
\* 求人募集数・求職者数は左目盛(人)、求人倍率は右目盛(倍)

職業別	専門・技術	事務	販売	サービス	保安	農林漁業	生産工程	輸送・運転	建設	清掃・雑務
求人募集数	301	141	82	362	4	50	46	35	7	118
求職者数	182	312	98	222	8	21	75	40	10	375
求人倍率	1.65	0.45	0.84	1.63	0.50	2.38	0.61	0.88	0.70	0.31

- (注) 1. 求人募集数・求職者数・求人倍率は、正式にはそれぞれ有効求人人数・有効求職者数・有効求人倍率と言います。  
 2. 求人倍率は、求職者1人あたりの求人募集数を意味しています。  
 3. 求人募集数・求職者数には、臨時・季節は含みません。  
 4. 「管理職」等、表示していない職業もあります。  
 5. 職業は平成21年改訂の「日本標準職業分類」に基づく区分にて表記しています。  
 6. ハローワークインターネットサービスの機能拡充に伴い、令和3年9月以降の数値には、ハローワークに来所せず、オンライン上で求職登録した求職者数や、求職者がハローワークインターネットサービスの求人に応募した就職件数等が含まれます。

# 職業別 求人・求職・求人倍率(常用・有効)

ハローワーク都城  
令和 8年 3月



(資料出所) 厚生労働省「職業安定業務統計」

※ 常用: 雇用契約において雇用期間の定めがないか又は4か月以上の雇用期間が定められているもの(季節労働を除く)。

※ 有効求職者数にはオンラインを含む。

※ 数値は原数値。