

## 求人・求職バランスシート(常用)

2026年3月度

ハローワーク日向

		フルタイム						パートタイム					
		計	24歳以下	25～34歳	35～44歳	45～54歳	55歳以上	計	24歳以下	25～34歳	35～44歳	45～54歳	55歳以上
合計	求人数	1,076	227	241	228	199	181	452	85	88	88	88	103
	求職者数	905	89	191	167	225	233	626	26	61	66	95	378
	求人倍率	1.19	2.55	1.26	1.37	0.88	0.78	0.72	3.27	1.44	1.33	0.93	0.27
管理的職業従事者	求人数	5	1	1	1	1	1	0	0	0	0	0	0
	求職者数	6	0	0	0	3	3	0	0	0	0	0	0
	求人倍率	0.83	-	-	-	0.33	0.33	-	-	-	-	-	-
専門的・技術的職業従事者	求人数	268	57	57	55	52	47	72	14	13	13	13	19
	求職者数	142	10	39	23	41	29	49	2	6	8	5	28
	求人倍率	1.89	5.70	1.46	2.39	1.27	1.62	1.47	7.00	2.17	1.63	2.60	0.68
事務従事者	求人数	93	21	21	19	17	15	43	8	8	8	8	11
	求職者数	151	17	44	29	33	28	94	3	15	17	19	40
	求人倍率	0.62	1.24	0.48	0.66	0.52	0.54	0.46	2.67	0.53	0.47	0.42	0.28
販売従事者	求人数	63	17	16	13	9	8	38	7	7	7	7	10
	求職者数	34	4	3	9	7	11	34	1	3	3	7	20
	求人倍率	1.85	4.25	5.33	1.44	1.29	0.73	1.12	7.00	2.33	2.33	1.00	0.50
サービス職業従事者	求人数	126	25	25	26	26	24	188	35	37	37	37	42
	求職者数	82	12	17	19	19	15	69	2	8	6	7	46
	求人倍率	1.54	2.08	1.47	1.37	1.37	1.60	2.72	17.50	4.63	6.17	5.29	0.91
保安職業従事者	求人数	4	0	1	1	1	1	1	1	0	0	0	0
	求職者数	2	0	0	0	0	2	3	0	0	0	0	3
	求人倍率	2.00	-	-	-	-	0.50	0.33	-	-	-	-	0.00
農林漁業従事者	求人数	42	8	8	8	8	10	15	3	3	3	3	3
	求職者数	20	1	3	5	8	3	17	1	0	1	4	11
	求人倍率	2.10	8.00	2.67	1.60	1.00	3.33	0.88	3.00	-	3.00	0.75	0.27
生産工程従事者	求人数	186	40	42	41	32	31	51	11	10	10	10	10
	求職者数	90	6	17	15	24	28	29	0	2	3	5	19
	求人倍率	2.07	6.67	2.47	2.73	1.33	1.11	1.76	-	5.00	3.33	2.00	0.53
輸送・機械運転従事者	求人数	101	21	23	23	20	14	7	2	2	1	1	1
	求職者数	37	2	3	1	13	18	11	0	0	0	0	11
	求人倍率	2.73	10.50	7.67	23.00	1.54	0.78	0.64	-	-	-	-	0.09
建設・採掘従事者	求人数	145	28	32	32	27	26	3	0	0	1	1	1
	求職者数	34	3	4	1	13	13	8	0	0	1	0	7
	求人倍率	4.26	9.33	8.00	32.00	2.08	2.00	0.38	-	-	1.00	-	0.14
運搬・清掃・包装等従事者	求人数	43	10	10	10	7	6	34	6	7	7	7	7
	求職者数	47	1	9	10	8	19	79	4	4	3	11	57
	求人倍率	0.91	10.00	1.11	1.00	0.88	0.32	0.43	1.50	1.75	2.33	0.64	0.12

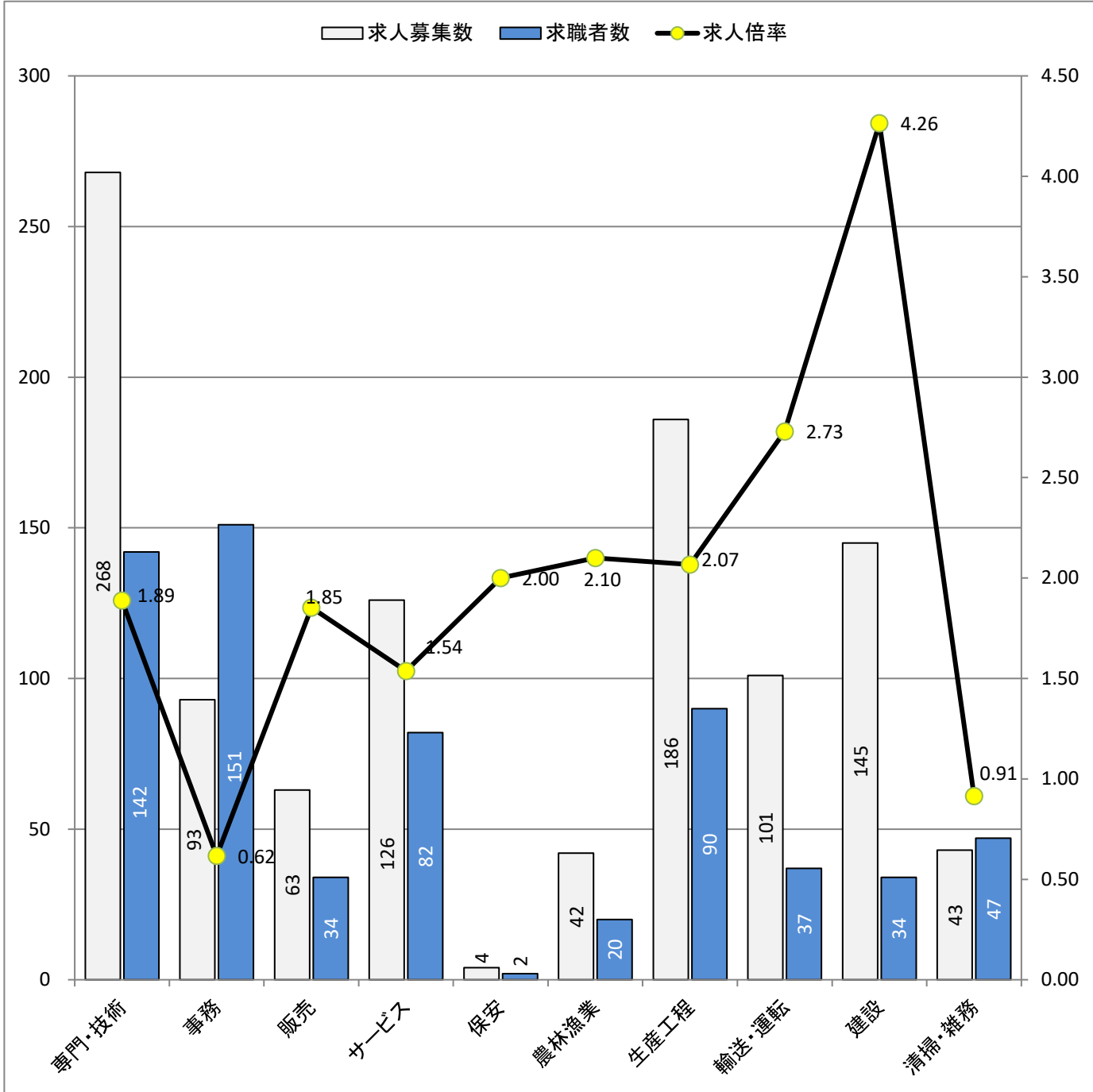
(注)

1. 求人数・求職者数・求人倍率はそれぞれ正式には、月間有効求人数・月間有効求職者数・月間有効求人倍率といたします。
2. 合計欄には「職業を決めかねている者等どの分類にも属さない求職区分」の数が含まれます。
3. 求人倍率とは、1人の求職者に対し、何人分の求人があるかを示す指標です。
4. 人数に臨時・季節は含まれません。
5. 職業は平成21年改訂の「日本標準職業分類」に基づく区分にて表記しています。
6. ハローワークインターネットサービスの機能拡充に伴い、令和3年9月以降の数値には、ハローワークに来所せず、オンライン上で求職登録した求職者数や、求職者がハローワークインターネットサービスの求人に応募した就職件数等が含まれます。

# 求人求職バランスシート (常用的フルタイム)

2026年 3月度

ハローワーク日向



\* 求人募集数・求職者数は左目盛(人)、求人倍率は右目盛(倍)

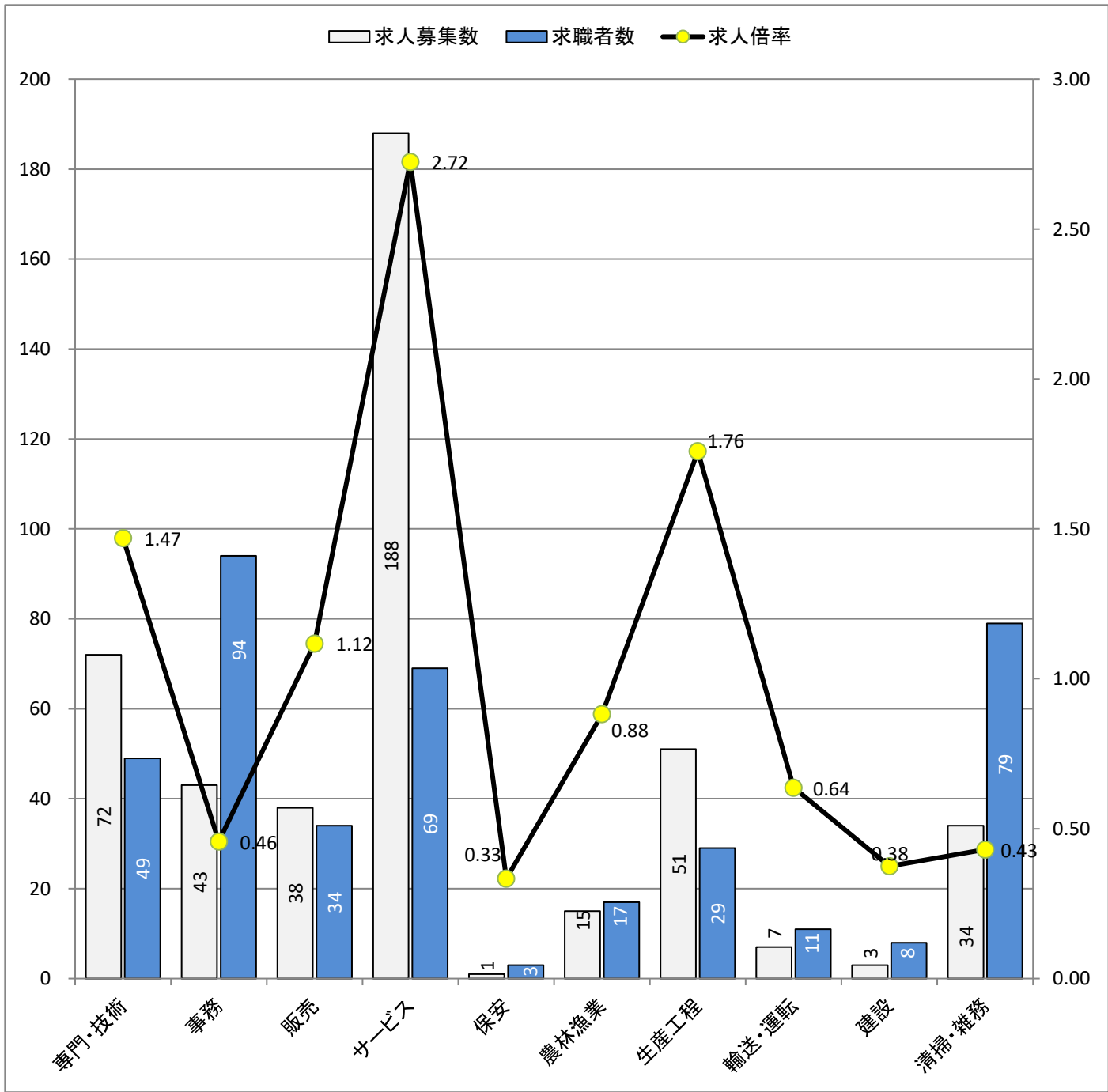
職業別	専門・技術	事務	販売	サービス	保安	農林漁業	生産工程	輸送・運転	建設	清掃・雑務
求人募集数	268	93	63	126	4	42	186	101	145	43
求職者数	142	151	34	82	2	20	90	37	34	47
求人倍率	1.89	0.62	1.85	1.54	2.00	2.10	2.07	2.73	4.26	0.91

- (注) 1. 求人募集数・求職者数・求人倍率は、正式にはそれぞれ有効求人数・有効求職者数・有効求人倍率と言います。  
 2. 求人倍率は、求職者1人あたりの求人募集数を意味しています。  
 3. 求人募集数・求職者数には、臨時・季節は含みません。  
 4. 「管理職」等、表示していない職業もあります。  
 5. 職業は平成21年改訂の「日本標準職業分類」に基づく区分にて表記しています。  
 6. ハローワークインターネットサービスの機能拡充に伴い、令和3年9月以降の数値には、ハローワークに来所せず、オンライン上で求職登録した求職者数や、求職者がハローワークインターネットサービスの求人に応募した就職件数等が含まれます。

# 求人求職バランスシート (常用的パート)

2026年 3月度

ハローワーク日向



\* 求人募集数・求職者数は左目盛(人)、求人倍率は右目盛(倍)

職業別	専門・技術	事務	販売	サービス	保安	農林漁業	生産工程	輸送・運転	建設	清掃・雑務
求人募集数	72	43	38	188	1	15	51	7	3	34
求職者数	49	94	34	69	3	17	29	11	8	79
求人倍率	1.47	0.46	1.12	2.72	0.33	0.88	1.76	0.64	0.38	0.43

- (注) 1. 求人募集数・求職者数・求人倍率は、正式にはそれぞれ有効求人数・有効求職者数・有効求人倍率と言います。  
 2. 求人倍率は、求職者1人あたりの求人募集数を意味しています。  
 3. 求人募集数・求職者数には、臨時・季節は含みません。  
 4. 「管理職」等、表示していない職業もあります。  
 5. 職業は平成21年改訂の「日本標準職業分類」に基づく区分にて表記しています。  
 6. ハローワークインターネットサービスの機能拡充に伴い、令和3年9月以降の数値には、ハローワークに来所せず、オンライン上で求職登録した求職者数や、求職者がハローワークインターネットサービスの求人に応募した就職件数等が含まれます。