



《概況》

～～ 3月の求人倍率は1.07倍で前月比0.05ポイント減。パートタイムは0.81倍で前月比0.04ポイント減。～～

【求人倍率】 今月の有効求人倍率は1.07倍で、対前年同月比から0.22ポイント減少した。有効求人倍率は令和6年12月の1.54倍をピークに減少し、今年度の平均求人倍率は1.13倍となった。

【求職】 新規求職申込件数は562人と、前月比で35人(6.6%)増加、対前年同月比では12人(▲2.1%)減少した。
新規求職申込者のうち「雇用保険受給者」は127人と、前月比で12人(▲8.6%)減。対前年同月比で11人(9.5%)増。
月間有効求職者数は2,222人と、前月比で113人(5.4%)増加、対前年同月比では139人(6.7%)増加した。
月間有効求職者のうち、「45歳以上の中高年齢者」は1,390人と、前月比で61人(4.6%)増、対前年同月比では102人(7.9%)増。
月間有効求職者のうち、「45歳以上の中高年齢者」が占める割合は、当月で62.6%、前年同月では61.8%であった。

【求人】 新規求人数は810人と、前月比で94人(▲10.4%)減少、対前年同月比では104人(▲11.4%)減少した。
月間有効求人数は2,383人と、前月比で29人(1.2%)増加、対前年同月比では306人(▲11.4%)減少した。
産業別の新規求人数のうち、対前年同月比で増加した主な産業は、サービス業(他に分類されないもの)：28人(65.1%)増となっている。また、減少した主な産業は、医療・福祉業：44人(▲14.6%)減、また同数で公務、その他：27人(77.1%)減
宿泊・飲食サービス業：27人(▲39.1%)減となっている。

【雇用保険】 1月末の適用事業所数は2,918事業所。
資格取得者数は359人で対前年同月比15人(▲4.0%)減少した。資格喪失者数は395人で対前年同月比12人(3.1%)増加した。
資格喪失者のうち事業主都合による解雇は32人と、対前年同月比で4人(14.3%)増加した。
失業給付状況は、受給資格決定件数が127人と、前月比で31人(▲19.6%)減少、対前年同月比では4人(▲3.1%)減少した。
基本手当受給者実人員は653人と、前月比で80人(14.0%)増加、対前年同月比では205人(45.8%)増加した。

宮崎県では平成13年に全国平均より6年早く超高齢社会(高齢化率21%超)を迎えています。令和7年の高齢化率は34.4%(前年より0.4ポイント増加)で、約3人に1人が65歳以上の高齢者となっています。高齢化率は、26市町村全てで21%(超高齢化社会)を超えています。20市町村で後期高齢化率が20パーセントを超えています(5人に1人が75歳以上の後期高齢者)。本県の高齢化率は、全国で14番目に高くなっています。【宮崎県 宮崎県における高齢化の現状】

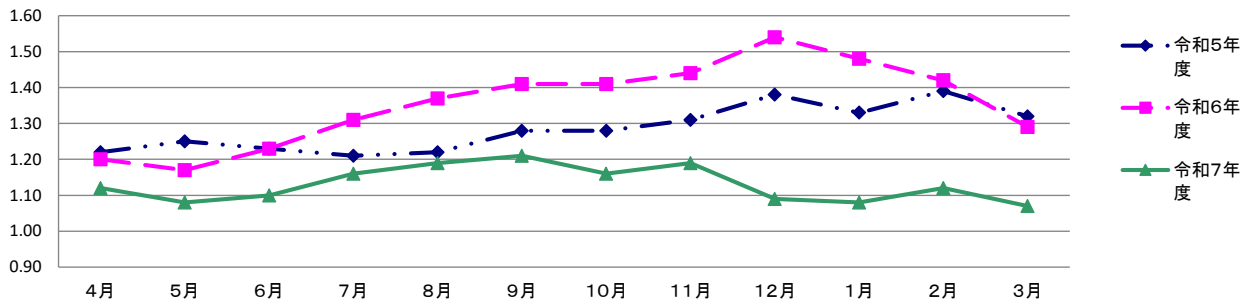
※令和3年9月以降の数値には「ハローワークに来所せず、オンライン上で求職登録した求職者数及び求職者がオンライン自主応募可の求人に直接応募し採用された就職件数」が含まれる。

1. 一般職業紹介状況

項 目		8年3月	うち男	8年2月	対前月比	7年3月	対前年同月比
求 職	A. 新規求職申込件数	562	216	527	6.6	574	▲ 2.1
	a. うち雇用保険受給者	127	58	139	▲ 8.6	116	9.5
	b. うち中高年齢者	337	140	343	▲ 1.7	353	▲ 4.5
	B. 月間有効求職者数	2,222	939	2,109	5.4	2,083	6.7
	c. うち雇用保険受給者	813	376	791	2.8	720	12.9
	d. うち中高年齢者	1,390	608	1,329	4.6	1,288	7.9
求 人	C. 新規求人数	810		904	▲ 10.4	914	▲ 11.4
	D. 月間有効求人数	2,383		2,354	1.2	2,689	▲ 11.4
紹 介	E. 紹介件数	546	213	526	3.8	570	▲ 4.2
	e. うち雇用保険受給者	106	53	119	▲ 10.9	100	6.0
	f. うち中高年齢者	337	133	345	▲ 2.3	346	▲ 2.6
就 職	F. 就職件数	308	103	195	57.9	284	8.5
	g. うち雇用保険受給者	75	37	58	29.3	72	4.2
	h. うち中高年齢者	197	67	116	69.8	162	21.6
	i. うち県外就職者	20	8	15	33.3	13	53.8
	G. 充足数	278		171	62.6	267	4.1
諸 比 率	新規求人倍率 (C / A)	1.44		1.72	▲ 0.28	1.59	▲ 0.15
	有効求人倍率 (D / B)	1.07		1.12	▲ 0.05	1.29	▲ 0.22
	就職率 (F / A)	54.8	47.7	37.0	17.8	49.5	5.3
	うち中高年 (h / b)	58.5	47.9	33.8	24.7	45.9	12.6
	充足率 (G / C)	34.3		18.9	15.4	29.2	5.1

2. 有効求人倍率の推移

延岡所の有効求人倍率の推移



	4月	5月	6月	7月	8月	9月	10月	11月	12月	1月	2月	3月
令和5年度	1.22	1.25	1.23	1.21	1.22	1.28	1.28	1.31	1.38	1.33	1.39	1.32
令和6年度	1.20	1.17	1.23	1.31	1.37	1.41	1.41	1.44	1.54	1.48	1.42	1.29
令和7年度	1.12	1.08	1.10	1.16	1.19	1.21	1.16	1.19	1.09	1.08	1.12	1.07

3. パートタイム業務取扱状況

項目	8年3月	うち女	8年2月	対前月比	7年3月	対前年度比
新規求職申込件数	227	172	224	1.3	231	▲ 1.7
月間有効求職者数	933	674	882	5.8	831	12.3
新規求人数	261		336	▲ 22.3	320	▲ 18.4
月間有効求人数	756		746	1.3	873	▲ 13.4
紹介件数	273	198	257	6.2	265	3.0
就職件数	161	133	82	96.3	140	15.0
新規求人倍率	1.15		1.50	▲ 0.35	1.39	▲ 0.24
有効求人倍率	0.81		0.85	▲ 0.04	1.05	▲ 0.24

4. 高齢者の職業紹介状況

項目	8年3月	うち男	8年2月	対前月比	7年3月	対前年度比
新規求職申込件数	240	107	232	3.4	249	▲ 3.6
うち65歳以上	123	55	129	▲ 4.7	124	▲ 0.8
月間有効求職者数	969	451	915	5.9	900	7.7
うち65歳以上	457	223	417	9.6	439	4.1
紹介件数	224	99	212	5.7	234	▲ 4.3
うち65歳以上	116	56	103	12.6	109	6.4
就職件数	129	48	65	98.5	108	19.4
うち65歳以上	62	25	20	210.0	36	72.2
全有効求職者に占める高齢者の割合	43.6		43.6	0.0	40.1	3.5

* 高齢者(55歳以上)

5. 障害者関係

新規求職申込件数	就職件数	登録状況		
		有効中	就職中	保留中
28	18	287	796	148

6. 産業別新規求人数・就職件数

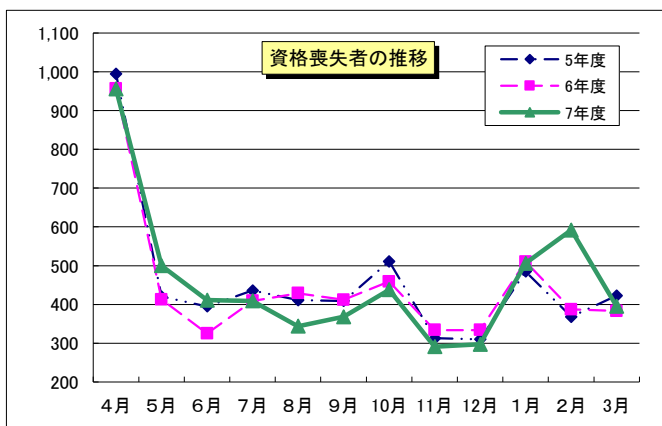
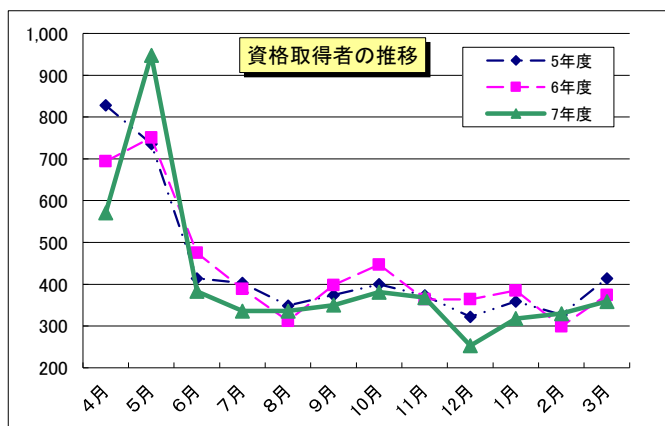
項目 産業別	新規求人数			就職件数		
	求人数		対前年同月 増減率	就職件数		対前年同月 増減率
	8年3月	7年3月		8年3月	7年3月	
A, B 農, 林, 漁業	18	17	5.9	8	4	100.0
C 鉱業, 採石業, 砂利採取業	0	0	-	0	0	-
D 建設業	117	122	▲ 4.1	14	20	▲ 30.0
E 製造業	61	69	▲ 11.6	22	12	83.3
食料品製造業	7	5	40.0	7	3	133.3
飲料・たばこ・飼料製造業	3	1	200.0	0	2	▲ 100.0
繊維工業	1	3	▲ 66.7	3	3	0.0
木材・木製品製造業(家具を除く)	3	0	-	3	1	200.0
家具・装備品製造業	0	0	-	0	0	-
パルプ・紙・紙加工品製造業	0	0	-	3	0	-
印刷・同関連業	0	2	▲ 100.0	0	1	▲ 100.0
化学工業	0	1	▲ 100.0	1	0	-
石油製品・石炭製品製造業	0	0	-	0	0	-
プラスチック製品製造業	2	4	▲ 50.0	0	0	-
ゴム製品製造業	0	0	-	0	0	-
窯業・土石製品製造業	5	8	▲ 37.5	1	0	-
鉄鋼業	0	0	-	0	0	-
非鉄金属製造業	0	0	-	0	0	-
金属製品製造業	7	10	▲ 30.0	1	0	-
一般機械器具製造業	19	12	58.3	1	1	0.0
電子部品・デバイス・電子回路製造業	2	0	-	0	0	-
電気機械器具製造業	12	23	▲ 47.8	0	0	-
情報通信機械器具製造業	0	0	-	0	0	-
輸送用機械器具製造業	0	0	-	1	1	0.0
その他の製造業	0	0	-	0	0	-
F 電気・ガス・熱供給・水道業	1	0	-	1	0	-
G 情報通信業	17	15	13.3	3	2	50.0
H 運輸業, 郵便業	57	80	▲ 28.8	6	5	20.0
I 卸売業, 小売業	77	70	10.0	26	31	▲ 16.1
J 金融業, 保険業	3	2	50.0	3	0	-
K 不動産業, 物品賃貸業	7	7	0.0	0	4	▲ 100.0
L 学術研究, 専門・技術サービス業	13	14	▲ 7.1	3	2	50.0
M 宿泊業, 飲食サービス業	42	69	▲ 39.1	13	12	8.3
N 生活関連サービス業, 娯楽業	38	39	▲ 2.6	5	6	▲ 16.7
O 教育, 学習支援業	16	25	▲ 36.0	7	16	▲ 56.3
P 医療, 福祉	258	302	▲ 14.6	71	75	▲ 5.3
Q 複合サービス事業	5	5	0.0	3	6	▲ 50.0
R サービス業(他に分類されないもの)	71	43	65.1	43	32	34.4
S, T 公務・その他	8	35	▲ 77.1	70	51	37.3
合計	809	914	▲ 11.5	298	278	7.2
事業規模別求人情報	29人以下	524	590	▲ 11.2		
	30~99人	190	228	▲ 16.7		
	100~299人	70	70	0.0		
	300~499人	15	22	▲ 31.8		
	500~999人	11	4	175.0		
	1,000人以上	0	0	-		

注: その他の製造業=区分け以外の全ての製造業を含む。就職件数には臨時・季節分を含まない。

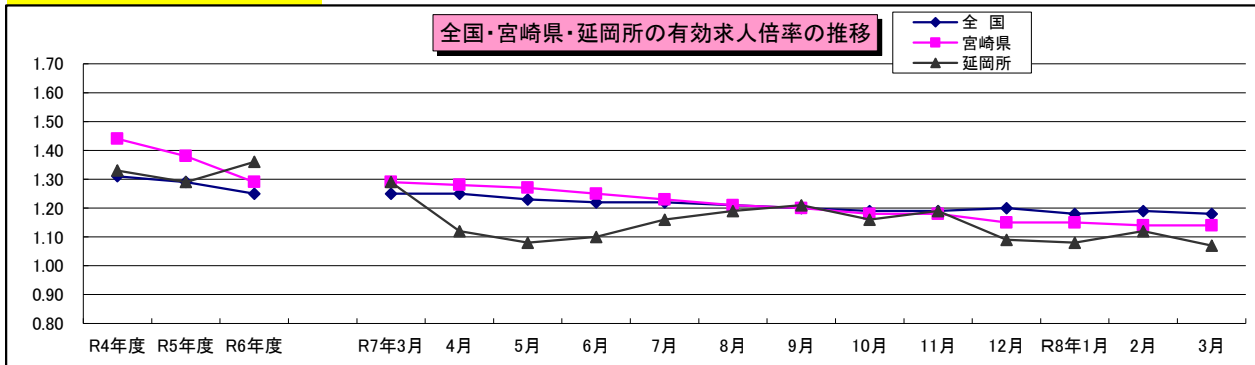
7. 雇用保険業務取扱状況

(支給金額：単位 千円)

項 目		8年3月	うち男	8年2月	対前月比	7年3月	対前年 同月比	
雇用保険適用状況	新規適用事業所数	4		9	▲ 55.6	4	0.0	
	廃止事業所数	5		3	66.7	11	▲ 54.5	
	月末適用事業所数	2,918		2,921	▲ 0.1	2,964	▲ 1.6	
	月末委託事業所数	1,041		1,042	▲ 0.1	1,078	▲ 3.4	
	資格取得者数	359	185	330	8.8	374	▲ 4.0	
	資格喪失者数	395	197	592	▲ 33.3	383	3.1	
	うち事業主都合による解雇	32		48	▲ 33.3	28	14.3	
	離職票交付件数	319		330	▲ 3.3	300	6.3	
	月末被保険者数	35,852	19,605	35,880	▲ 0.1	36,545	▲ 1.9	
失業給付状況	基本手当	受給資格決定件数	127	55	158	▲ 19.6	131	▲ 3.1
		初回受給者数	165	69	125	32.0	93	77.4
		受給者実人員	653	300	573	14.0	448	45.8
		支給金額	77,689	43,100	66,130	17.5	51,321	51.4
	求職者* 高年齢 者給付	受給資格決定件数	51	21	56	▲ 8.9	48	6.3
		受給者数	59	24	56	5.4	53	11.3
		支給金額	11,483	5,539	11,147	3.0	10,764	6.7
就職促進給付	再就職手当	再就職手当支給人員	46	22	37	24.3	30	53.3
		再就職手当支給金額	21,287	11,384	14,737	44.4	9,963	113.7
雇用継続給付状況	基本高年齢 給付金	受給要件確認件数	10	9	12	▲ 16.7	22	▲ 54.5
		受給者数	89	72	56	58.9	0	0.0
		支給金額	3,868	3,064	2,261	71.1	205	1,786.8
	基本育児休業 給付金	受給要件確認件数	33	13	56	▲ 41.1	35	▲ 5.7
		受給者数	139	18	140	▲ 0.7	151	▲ 7.9
		支給金額	30,447	4,487	31,985	▲ 4.8	32,713	▲ 6.9
教育訓練給付金	受給者数	7	4	4	75.0	3	133.3	
	支給金額	142	73	79	79.7	92	54.3	



有効求人倍率の推移



	R4年度	R5年度	R6年度
全国	1.31	1.29	1.25
宮崎県	1.44	1.38	1.29
延岡所	1.33	1.29	1.36

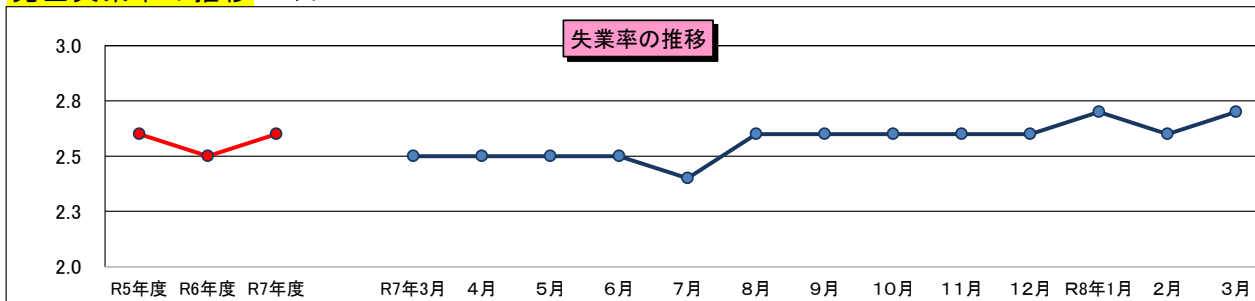
	R7年3月	4月	5月	6月	7月	8月	9月	10月	11月	12月	R8年1月	2月	3月
全国	1.25	1.25	1.23	1.22	1.22	1.21	1.20	1.19	1.19	1.20	1.18	1.19	1.18
宮崎県	1.29	1.28	1.27	1.25	1.23	1.21	1.20	1.18	1.18	1.15	1.15	1.14	1.14
延岡所	1.29	1.12	1.08	1.10	1.16	1.19	1.21	1.16	1.19	1.09	1.08	1.12	1.07

全国と宮崎県は季節調整値
延岡所は原数値

(注) 令和7年12月以前の数値は、新季節指数により改訂されている。(令和8年1月改訂)

安定所別 有効求人倍率状況(原数値)	宮崎	延岡	日向	都城	日南	高鍋	小林
	1.28	1.07	1.06	1.16	1.04	1.12	1.30

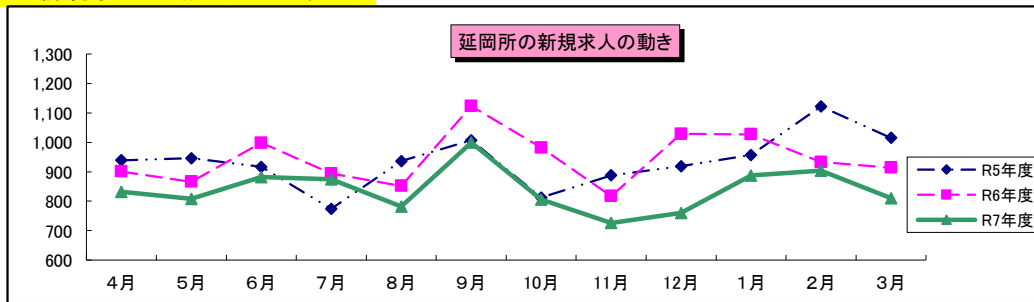
完全失業率の推移 全国



	R5年度	R6年度	R7年度
失業率の推移	2.6	2.5	2.6

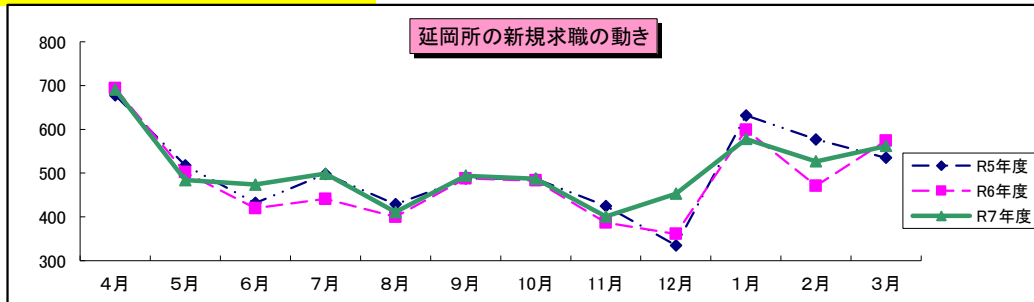
	R7年3月	4月	5月	6月	7月	8月	9月	10月	11月	12月	R8年1月	2月	3月
失業率の推移	2.5	2.5	2.5	2.5	2.4	2.6	2.6	2.6	2.6	2.6	2.7	2.6	2.7

延岡所の新規求人の動き(パート含む)



	4月	5月	6月	7月	8月	9月	10月	11月	12月	1月	2月	3月	合計	前年比
R5年度	939	946	917	774	936	1,007	812	888	919	957	1,122	1,015	11,232	3.4
R6年度	901	866	998	894	852	1,123	982	817	1,029	1,027	933	914	11,336	0.9
R7年度	832	808	882	874	782	999	806	726	760	887	904	810	10,070	####

延岡所の新規求職の動き(パート含む)



	4月	5月	6月	7月	8月	9月	10月	11月	12月	1月	2月	3月	合計	前年比
R5年度	678	518	432	498	429	488	487	425	335	632	577	535	6,034	2.1
R6年度	694	502	420	441	400	488	483	387	361	599	471	574	5,820	▲3.7
R7年度	691	484	474	499	411	494	487	401	453	578	527	562	6,061	4.0