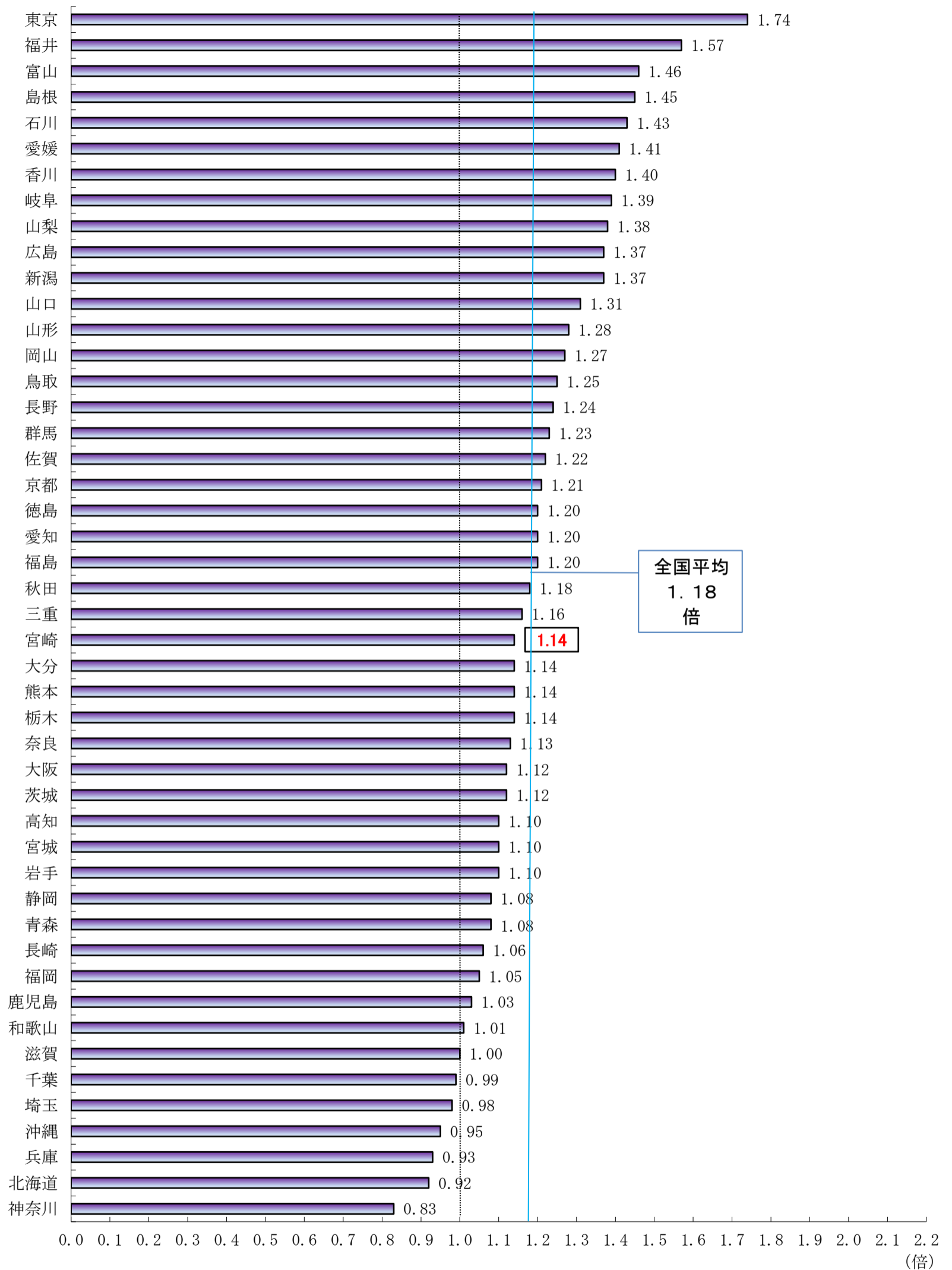


都道府県別有効求人倍率（受理地別・季節調整値）

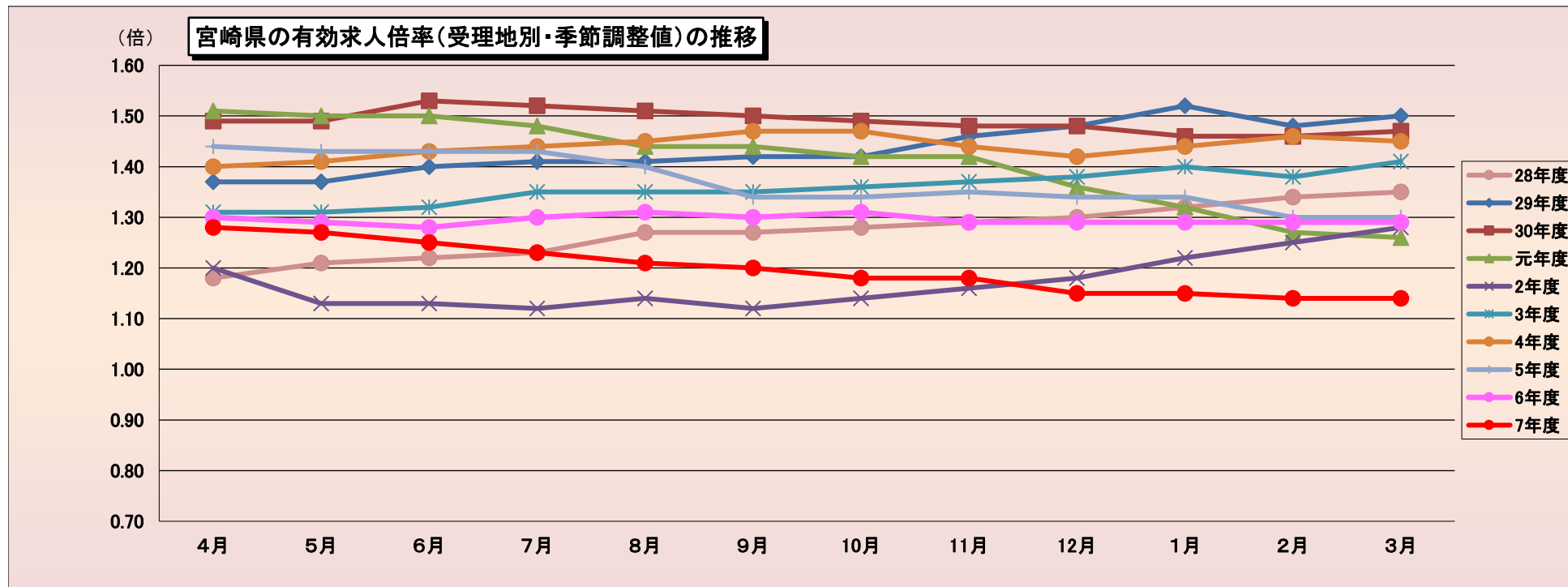
令和8年3月



(資料出所) 厚生労働省「職業安定業務統計」

* 季節調整法はセンサス局法Ⅱ(X-12-ARIMA)による。

(注) ハローワークインターネットサービスの機能拡充に伴い、令和3年9月以降の数値には、ハローワークに来所せず、オンライン上で求職登録した求職者数や、求職者がハローワークインターネットサービスの求人に直接応募した就職件数等が含まれている。



(季節調整値)

	4月	5月	6月	7月	8月	9月	10月	11月	12月	1月	2月	3月
28年度	1.18	1.21	1.22	1.23	1.27	1.27	1.28	1.29	1.30	1.32	1.34	1.35
29年度	1.37	1.37	1.40	1.41	1.41	1.42	1.42	1.46	1.48	1.52	1.48	1.50
30年度	1.49	1.49	1.53	1.52	1.51	1.50	1.49	1.48	1.48	1.46	1.46	1.47
元年度	1.51	1.50	1.50	1.48	1.44	1.44	1.42	1.42	1.36	1.32	1.27	1.26
2年度	1.20	1.13	1.13	1.12	1.14	1.12	1.14	1.16	1.18	1.22	1.25	1.28
3年度	1.31	1.31	1.32	1.35	1.35	1.35	1.36	1.37	1.38	1.40	1.38	1.41
4年度	1.40	1.41	1.43	1.44	1.45	1.47	1.47	1.44	1.42	1.44	1.46	1.45
5年度	1.44	1.43	1.43	1.43	1.40	1.34	1.34	1.35	1.34	1.34	1.30	1.30
6年度	1.30	1.29	1.28	1.30	1.31	1.30	1.31	1.29	1.29	1.29	1.29	1.29
7年度	1.28	1.27	1.25	1.23	1.21	1.20	1.18	1.18	1.15	1.15	1.14	1.14

(注) 季節調整法はセンサス局法Ⅱ(X-12-ARIMA)による。なお、令和7年12月以前の数値は、令和8年1月分公表時に新季節指数により改定されている。

(資料出所) 厚生労働省「職業安定業務統計」

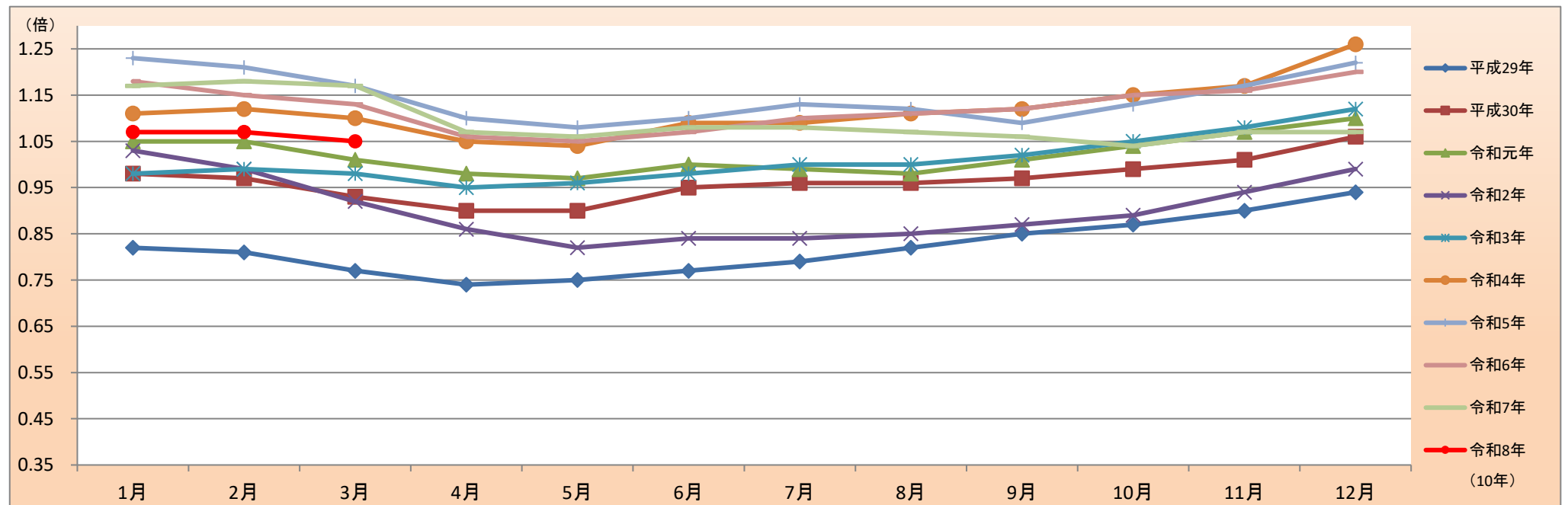
※元年度(平成31年4月を含む。)

(注) ハローワークインターネットサービスの機能拡充に伴う令和3年9月以降の数値の取扱いについては、1頁の(注)を参照。

正社員の有効求人倍率（原数値）推移

宮崎労働局

	平成24年	平成25年	平成26年	平成27年	平成28年	平成29年	平成30年	令和元年	令和2年	令和3年	令和4年	令和5年	令和6年	令和7年	令和8年
1月	0.39	0.42	0.51	0.59	0.68	0.82	0.98	1.05	1.03	0.98	1.11	1.23	1.18	1.17	1.07
2月	0.38	0.42	0.51	0.58	0.69	0.81	0.97	1.05	0.99	0.99	1.12	1.21	1.15	1.18	1.07
3月	0.37	0.41	0.50	0.57	0.67	0.77	0.93	1.01	0.92	0.98	1.10	1.17	1.13	1.17	1.05
4月	0.34	0.37	0.46	0.53	0.64	0.74	0.90	0.98	0.86	0.95	1.05	1.10	1.06	1.07	
5月	0.34	0.36	0.46	0.52	0.65	0.75	0.90	0.97	0.82	0.96	1.04	1.08	1.05	1.06	
6月	0.34	0.38	0.48	0.52	0.67	0.77	0.95	1.00	0.84	0.98	1.09	1.10	1.07	1.08	
7月	0.35	0.40	0.49	0.55	0.67	0.79	0.96	0.99	0.84	1.00	1.09	1.13	1.10	1.08	
8月	0.37	0.43	0.51	0.59	0.71	0.82	0.96	0.98	0.85	1.00	1.11	1.12	1.11	1.07	
9月	0.38	0.45	0.53	0.61	0.73	0.85	0.97	1.01	0.87	1.02	1.12	1.09	1.12	1.06	
10月	0.39	0.46	0.54	0.63	0.76	0.87	0.99	1.04	0.89	1.05	1.15	1.13	1.15	1.04	
11月	0.40	0.47	0.58	0.66	0.77	0.90	1.01	1.07	0.94	1.08	1.17	1.17	1.16	1.07	
12月	0.42	0.50	0.59	0.68	0.81	0.94	1.06	1.10	0.99	1.12	1.26	1.22	1.20	1.07	



(資料出所) 厚生労働省「職業安定業務統計」、宮崎労働局集計

※令和元年(平成31年1月～4月を含む。)

※正社員とは、パートタイムを除く常用のうち、勤め先で正社員・正職員などと呼称される正規労働者をいう。

※正社員有効求人倍率=正社員有効求人数/常用フルタイム有効求職者数。なお、常用フルタイム有効求職者にはフルタイムの派遣労働者や契約社員を希望する者も含まれるため、厳密な意味での正社員有効求人倍率より低い値となる。

(注)ハローワークインターネットサービスの機能拡充に伴う令和3年9月以降の数値の取扱いについては、1頁の(注)を参照。

■就業地別有効求人倍率

宮崎労働局

		季節調整値					
		有効求職者数	有効求人数	就業地別 有効求人数	有効求人倍率	就業地別 有効求人倍率	
令和7年	3月	20,168	25,935	28,325	1.29	1.40	0.11
	4月	20,188	25,748	28,025	1.28	1.39	0.11
	5月	20,254	25,701	27,937	1.27	1.38	0.11
	6月	20,324	25,360	27,568	1.25	1.36	0.11
	7月	20,360	25,046	27,269	1.23	1.34	0.11
	8月	20,487	24,779	26,830	1.21	1.31	0.10
	9月	20,558	24,665	26,830	1.20	1.31	0.11
	10月	20,611	24,235	26,330	1.18	1.28	0.10
	11月	20,663	24,456	26,521	1.18	1.28	0.10
	12月	20,823	23,931	25,919	1.15	1.24	0.09
令和8年	1月	20,789	23,884	26,162	1.15	1.26	0.11
	2月	20,577	23,554	25,610	1.14	1.24	0.10
	3月	20,342	23,238	25,184	1.14	1.24	0.10

(資料出所) 厚生労働省「職業安定業務統計」

(注) ※季節求人については、受理地＝就業地として計算している。

※就業場所が複数の市区町村に渡る求人については、求人数を該当の市区町村に順番に割り当てることにより、就業地別の有効求人数を集計している。(季節求人を除く。)

※就業地別求人倍率の右側数値は有効求人倍率との差(ポイント)。

※季節調整法はセンサス局法Ⅱ(X-12-ARIMA)による。なお、令和7年12月以前の数値は、令和8年1月分公表時に新季節指数により改定されている。

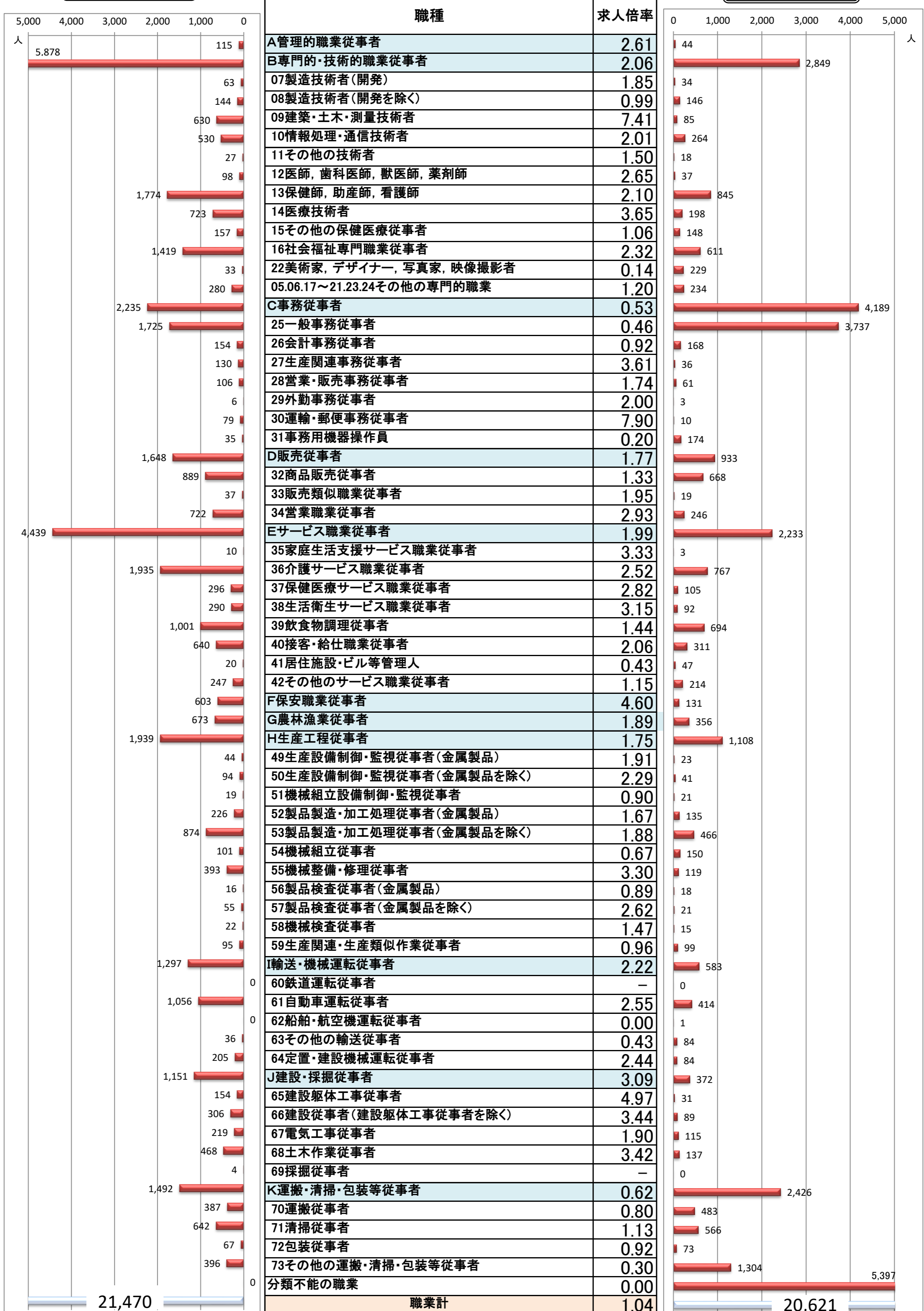
※ハローワークインターネットサービスの機能拡充に伴う令和3年9月以降の数値の取扱いについては、1頁の(注)を参照。

職業別 求人・求職・求人倍率(常用・有効) * 原数値

宮崎労働局
令和8年3月

求人

求職



(資料出所) 厚生労働省「職業安定業務統計」

※ 常用: 雇用契約において雇用期間の定めがないか又は4か月以上の雇用期間が定められているもの(季節労働を除く)。

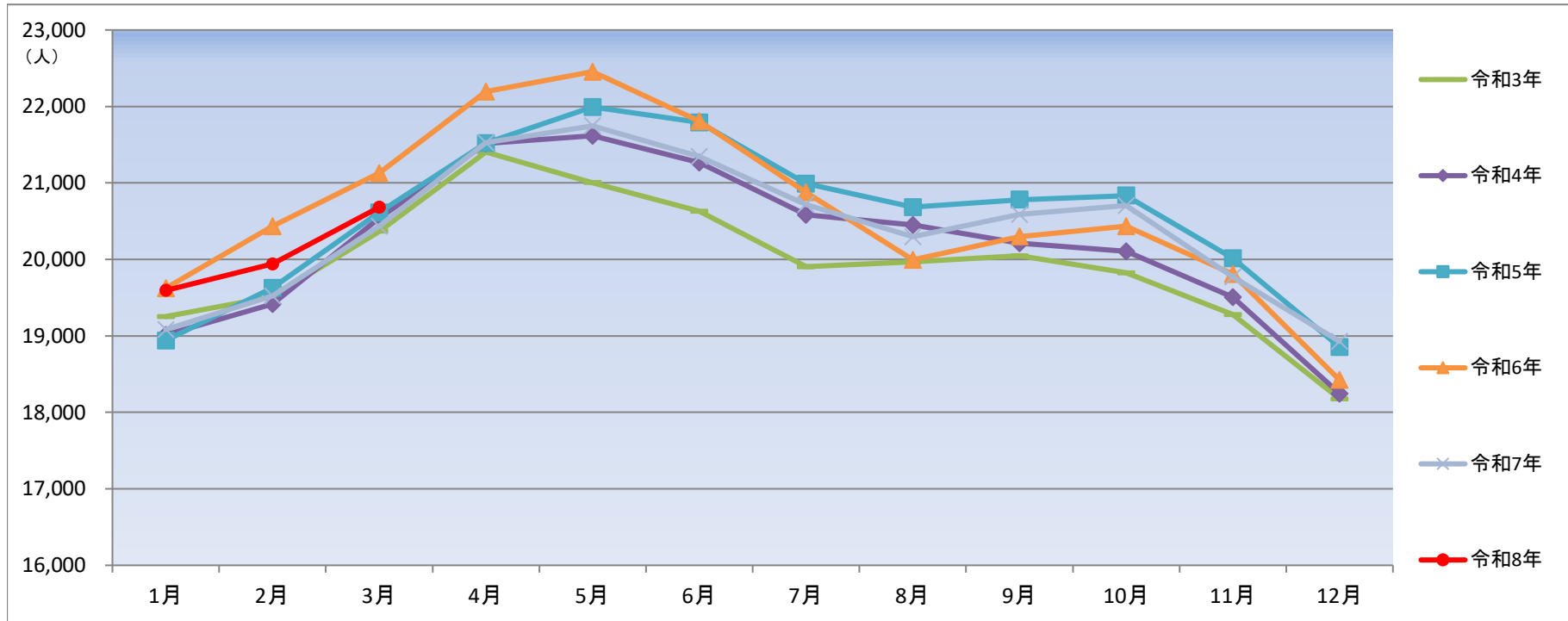
※ ハローワークインターネットサービスの機能拡充に伴う令和3年9月以降の数値の取扱いについては、1頁の(注)を参照。

◆ 令和5年4月内容分より職業分類の改定に伴い職種欄を変更。(平成21年12月改定の「日本標準職業分類」に基づく区分にて表記)

有効求職者数（原数値）の推移

宮崎労働局

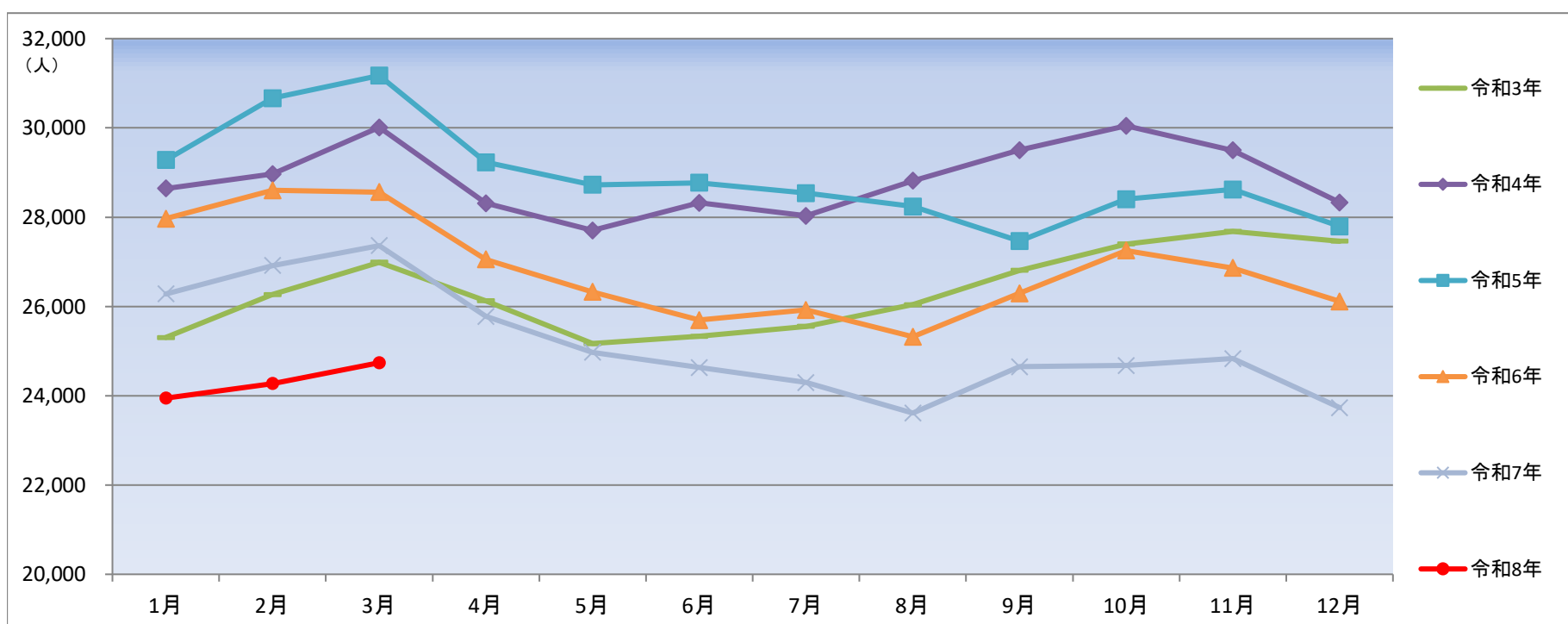
	令和3年		前年同月比	令和4年		前年同月比	令和5年		前年同月比	令和6年		前年同月比	令和7年		前年同月比	令和8年		前年同月比
	1月	2月		3月	4月		5月	6月		7月	8月		9月	10月		11月	12月	
1月	19,252	19,013	▲1.2%	18,940	▲0.4%	19,625	3.6%	19,082	▲2.8%	19,594	2.7%							
2月	19,513	19,415	▲0.5%	19,627	1.1%	20,435	4.1%	19,523	▲4.5%	19,943	2.2%							
3月	20,368	20,542	0.9%	20,613	0.3%	21,130	2.5%	20,435	▲3.3%	20,682	1.2%							
4月	21,404	21,517	0.5%	21,519	0.0%	22,192	3.1%	21,525	▲3.0%									
5月	21,004	21,617	2.9%	21,993	1.7%	22,455	2.1%	21,746	▲3.2%									
6月	20,631	21,265	3.1%	21,793	2.5%	21,806	0.1%	21,346	▲2.1%									
7月	19,904	20,581	3.4%	20,992	2.0%	20,877	▲0.5%	20,718	▲0.8%									
8月	19,970	20,449	2.4%	20,685	1.2%	19,995	▲3.3%	20,297	1.5%									
9月	20,047	20,213	0.8%	20,782	2.8%	20,299	▲2.3%	20,589	1.4%									
10月	19,826	20,106	1.4%	20,835	3.6%	20,434	▲1.9%	20,704	1.3%									
11月	19,277	19,509	1.2%	20,016	2.6%	19,810	▲1.0%	19,770	▲0.2%									
12月	18,178	18,246	0.4%	18,855	3.3%	18,423	▲2.3%	18,927	2.7%									



有効求人数（原数値）の推移

宮崎労働局

	令和3年		前年同月比	令和4年		前年同月比	令和5年		前年同月比	令和6年		前年同月比	令和7年		前年同月比	令和8年		前年同月比
	1月	2月		3月	4月		5月	6月		7月	8月		9月	10月		11月	12月	
1月	25,306	28,644	13.2%	29,280	2.2%	27,966	▲4.5%	26,282	▲6.0%	23,946	▲8.9%							
2月	26,266	28,966	10.3%	30,667	5.9%	28,603	▲6.7%	26,917	▲5.9%	24,272	▲9.8%							
3月	26,991	30,011	11.2%	31,172	3.9%	28,561	▲8.4%	27,362	▲4.2%	24,739	▲9.6%							
4月	26,125	28,311	8.4%	29,229	3.2%	27,053	▲7.4%	25,776	▲4.7%									
5月	25,170	27,705	10.1%	28,724	3.7%	26,325	▲8.4%	24,972	▲5.1%									
6月	25,333	28,321	11.8%	28,771	1.6%	25,693	▲10.7%	24,633	▲4.1%									
7月	25,554	28,029	9.7%	28,540	1.8%	25,924	▲9.2%	24,298	▲6.3%									
8月	26,038	28,818	10.7%	28,241	▲2.0%	25,322	▲10.3%	23,612	▲6.8%									
9月	26,808	29,504	10.1%	27,465	▲6.9%	26,295	▲4.3%	24,652	▲6.2%									
10月	27,397	30,047	9.7%	28,403	▲5.5%	27,253	▲4.0%	24,678	▲9.4%									
11月	27,681	29,499	6.6%	28,622	▲3.0%	26,863	▲6.1%	24,832	▲7.6%									
12月	27,464	28,331	3.2%	27,794	▲1.9%	26,111	▲6.1%	23,734	▲9.1%									



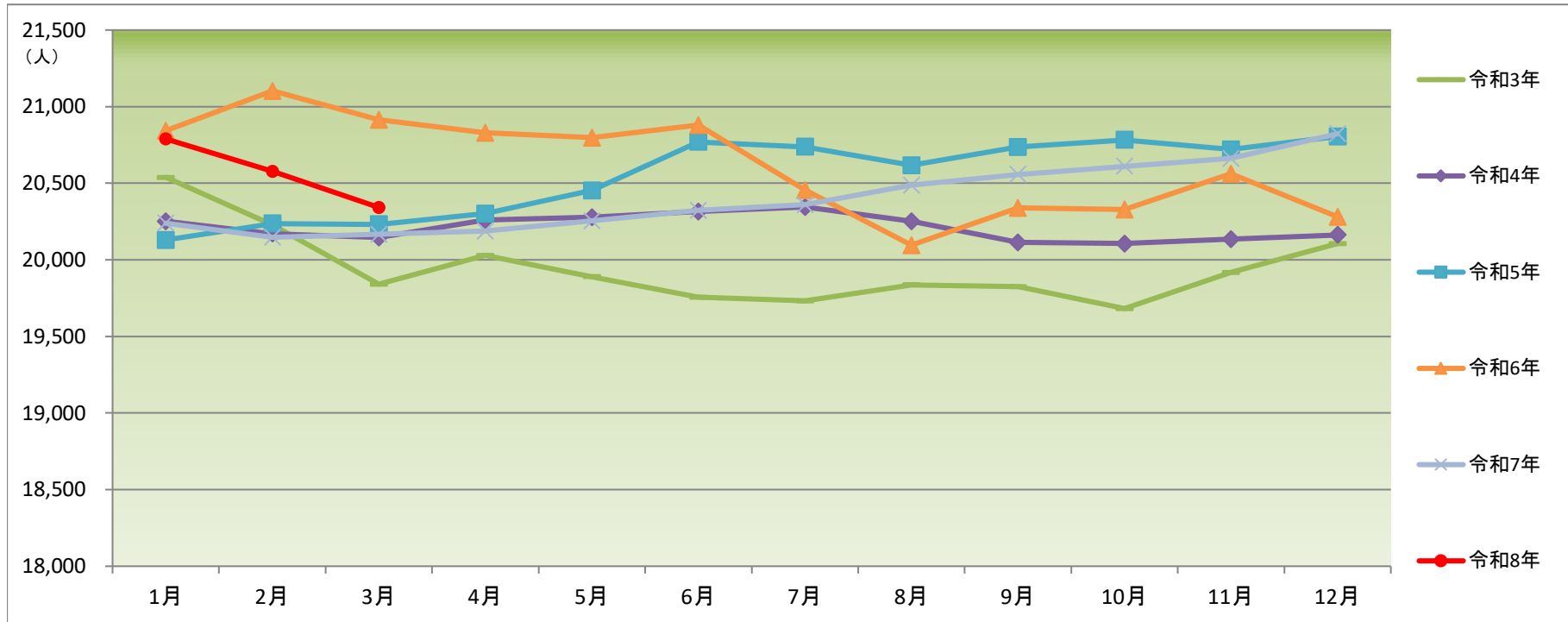
(資料出所) 厚生労働省「職業安定業務統計」

*ハローワークインターネットサービスの機能拡充に伴う令和3年9月以降の数値の取扱いについては、1頁の(注)を参照。

有効求職者数（季節調整値）の推移

宮崎労働局

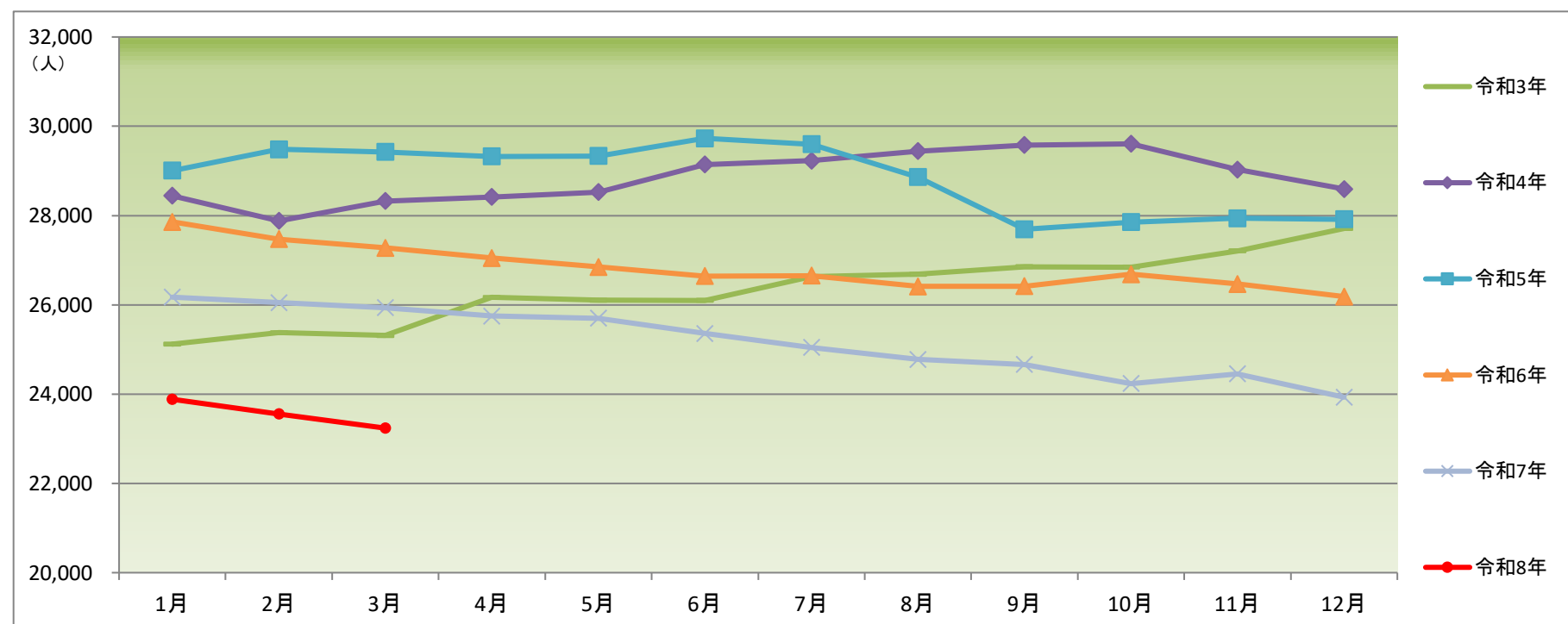
	令和3年	前月比	令和4年	前月比	令和5年	前月比	令和6年	前月比	令和7年	前月比	令和8年	前月比
1月	20,539	—	20,251	0.7%	20,130	▲0.2%	20,843	0.2%	20,240	▲0.2%	20,789	▲0.2%
2月	20,227	▲1.5%	20,171	▲0.4%	20,237	0.5%	21,103	1.2%	20,147	▲0.5%	20,577	▲1.0%
3月	19,840	▲1.9%	20,146	▲0.1%	20,232	▲0.0%	20,914	▲0.9%	20,168	0.1%	20,342	▲1.1%
4月	20,029	1.0%	20,260	0.6%	20,301	0.3%	20,829	▲0.4%	20,188	0.1%		
5月	19,890	▲0.7%	20,279	0.1%	20,453	0.7%	20,797	▲0.2%	20,254	0.3%		
6月	19,756	▲0.7%	20,316	0.2%	20,770	1.5%	20,880	0.4%	20,324	0.3%		
7月	19,733	▲0.1%	20,345	0.1%	20,738	▲0.2%	20,456	▲2.0%	20,360	0.2%		
8月	19,837	0.5%	20,252	▲0.5%	20,618	▲0.6%	20,096	▲1.8%	20,487	0.6%		
9月	19,825	▲0.1%	20,115	▲0.7%	20,736	0.6%	20,339	1.2%	20,558	0.3%		
10月	19,682	▲0.7%	20,107	▲0.0%	20,783	0.2%	20,329	▲0.0%	20,611	0.3%		
11月	19,918	1.2%	20,135	0.1%	20,721	▲0.3%	20,562	1.1%	20,663	0.3%		
12月	20,105	0.9%	20,163	0.1%	20,805	0.4%	20,280	▲1.4%	20,823	0.8%		



有効求人数（季節調整値）の推移

宮崎労働局

	令和3年	前月比	令和4年	前月比	令和5年	前月比	令和6年	前月比	令和7年	前月比	令和8年	前月比
1月	25,120	—	28,442	2.6%	29,008	1.4%	27,859	▲0.2%	26,172	▲0.0%	23,884	▲0.2%
2月	25,376	1.0%	27,880	▲2.0%	29,485	1.6%	27,471	▲1.4%	26,048	▲0.5%	23,554	▲1.4%
3月	25,313	▲0.2%	28,325	1.6%	29,424	▲0.2%	27,274	▲0.7%	25,935	▲0.4%	23,238	▲1.3%
4月	26,170	3.4%	28,415	0.3%	29,325	▲0.3%	27,047	▲0.8%	25,748	▲0.7%		
5月	26,105	▲0.2%	28,527	0.4%	29,335	0.0%	26,850	▲0.7%	25,701	▲0.2%		
6月	26,100	▲0.0%	29,143	2.2%	29,731	1.3%	26,643	▲0.8%	25,360	▲1.3%		
7月	26,631	2.0%	29,230	0.3%	29,596	▲0.5%	26,652	0.0%	25,046	▲1.2%		
8月	26,687	0.2%	29,443	0.7%	28,860	▲2.5%	26,411	▲0.9%	24,779	▲1.1%		
9月	26,854	0.6%	29,578	0.5%	27,693	▲4.0%	26,418	0.0%	24,665	▲0.5%		
10月	26,845	▲0.0%	29,606	0.1%	27,853	0.6%	26,686	1.0%	24,235	▲1.7%		
11月	27,208	1.4%	29,027	▲2.0%	27,941	0.3%	26,469	▲0.8%	24,456	0.9%		
12月	27,710	1.8%	28,595	▲1.5%	27,915	▲0.1%	26,185	▲1.1%	23,931	▲2.1%		



（資料出所）厚生労働省「職業安定業務統計」

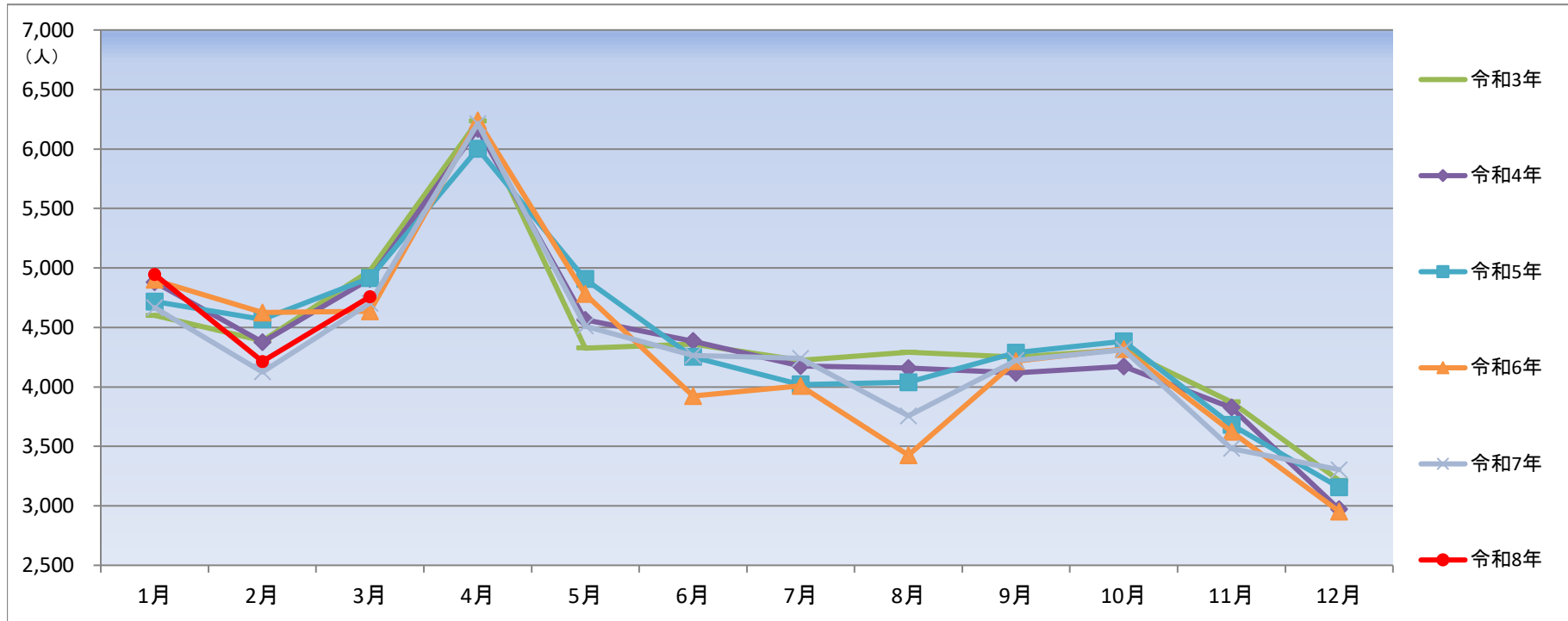
* 季節調整法はセンサス局法Ⅱ（X-12-ARIMA）による。なお、令和7年12月以前の数値は、令和8年1月分公表時に新季節指数により改定されている。

* ハローワークインターネットサービスの機能拡充に伴う令和3年9月以降の数値の取扱いについては、1頁の（注）を参照。

新規求職申込件数（原数値）の推移

宮崎労働局

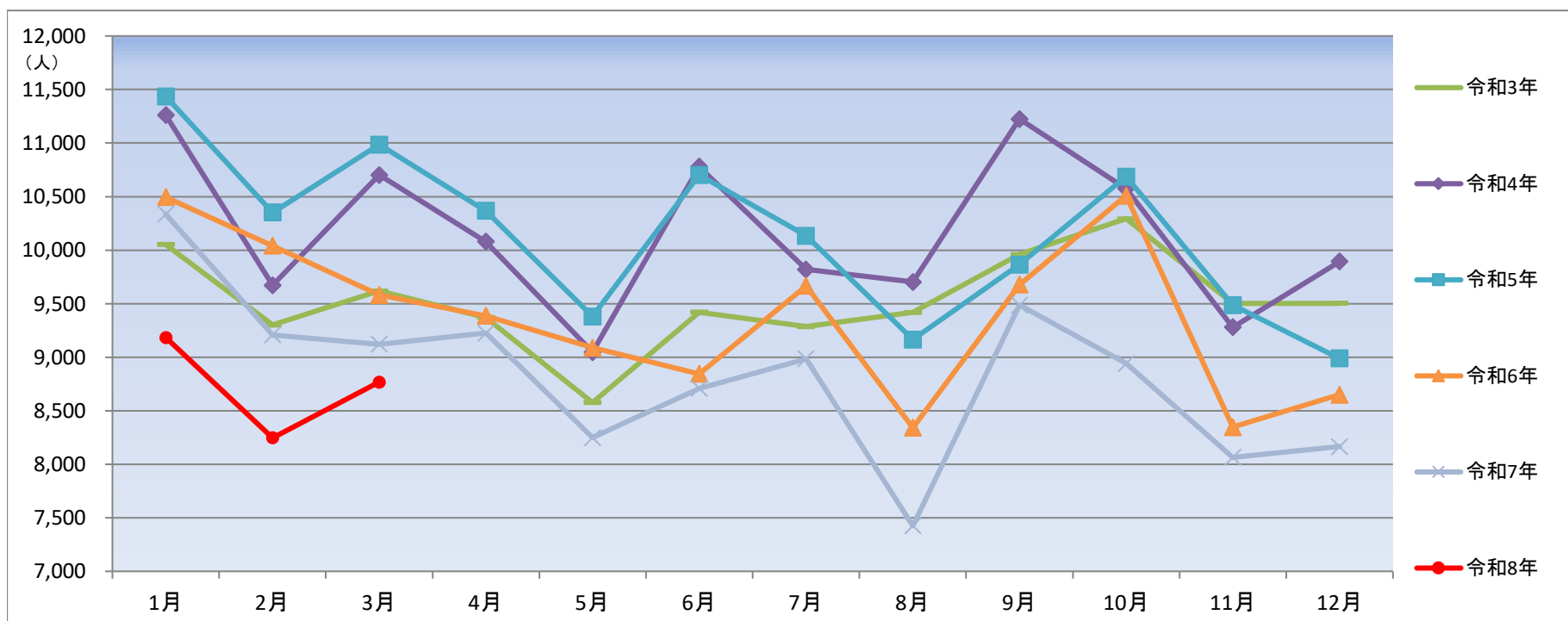
	令和3年		前年同月比	令和4年		前年同月比	令和5年		前年同月比	令和6年		前年同月比	令和7年		前年同月比	令和8年		前年同月比
	1月	2月		3月	4月		5月	6月		7月	8月		9月	10月		11月	12月	
1月	4,602	4,881	6.1%	4,717	▲3.4%	4,899	3.9%	4,666	▲4.8%	4,945	6.0%							
2月	4,386	4,375	▲0.3%	4,566	4.4%	4,626	1.3%	4,126	▲10.8%	4,214	2.1%							
3月	4,977	4,908	▲1.4%	4,914	0.1%	4,635	▲5.7%	4,704	1.5%	4,757	1.1%							
4月	6,235	6,168	▲1.1%	6,001	▲2.7%	6,239	4.0%	6,214	▲0.4%									
5月	4,327	4,565	5.5%	4,906	7.5%	4,780	▲2.6%	4,511	▲5.6%									
6月	4,361	4,385	0.6%	4,252	▲3.0%	3,924	▲7.7%	4,263	8.6%									
7月	4,223	4,176	▲1.1%	4,020	▲3.7%	4,009	▲0.3%	4,239	5.7%									
8月	4,291	4,159	▲3.1%	4,040	▲2.9%	3,426	▲15.2%	3,755	9.6%									
9月	4,250	4,116	▲3.2%	4,288	4.2%	4,215	▲1.7%	4,222	0.2%									
10月	4,311	4,172	▲3.2%	4,382	5.0%	4,319	▲1.4%	4,313	▲0.1%									
11月	3,874	3,826	▲1.2%	3,680	▲3.8%	3,622	▲1.6%	3,482	▲3.9%									
12月	3,213	2,971	▲7.5%	3,155	6.2%	2,953	▲6.4%	3,304	11.9%									



新規求人数（原数値）の推移

宮崎労働局

	令和3年		前年同月比	令和4年		前年同月比	令和5年		前年同月比	令和6年		前年同月比	令和7年		前年同月比	令和8年		前年同月比
	1月	2月		3月	4月		5月	6月		7月	8月		9月	10月		11月	12月	
1月	10,052	11,260	12.0%	11,436	1.6%	10,495	▲8.2%	10,336	▲1.5%	9,184	▲11.1%							
2月	9,301	9,673	4.0%	10,352	7.0%	10,041	▲3.0%	9,208	▲8.3%	8,246	▲10.4%							
3月	9,618	10,701	11.3%	10,985	2.7%	9,582	▲12.8%	9,121	▲4.8%	8,767	▲3.9%							
4月	9,371	10,079	7.6%	10,366	2.8%	9,387	▲9.4%	9,226	▲1.7%									
5月	8,576	9,048	5.5%	9,381	3.7%	9,090	▲3.1%	8,249	▲9.3%									
6月	9,420	10,779	14.4%	10,702	▲0.7%	8,844	▲17.4%	8,709	▲1.5%									
7月	9,285	9,820	5.8%	10,135	3.2%	9,666	▲4.6%	8,985	▲7.0%									
8月	9,419	9,702	3.0%	9,165	▲5.5%	8,341	▲9.0%	7,425	▲11.0%									
9月	9,959	11,224	12.7%	9,865	▲12.1%	9,677	▲1.9%	9,487	▲2.0%									
10月	10,294	10,575	2.7%	10,687	1.1%	10,509	▲1.7%	8,941	▲14.9%									
11月	9,502	9,281	▲2.3%	9,487	2.2%	8,346	▲12.0%	8,065	▲3.4%									
12月	9,504	9,893	4.1%	8,988	▲9.1%	8,650	▲3.8%	8,166	▲5.6%									



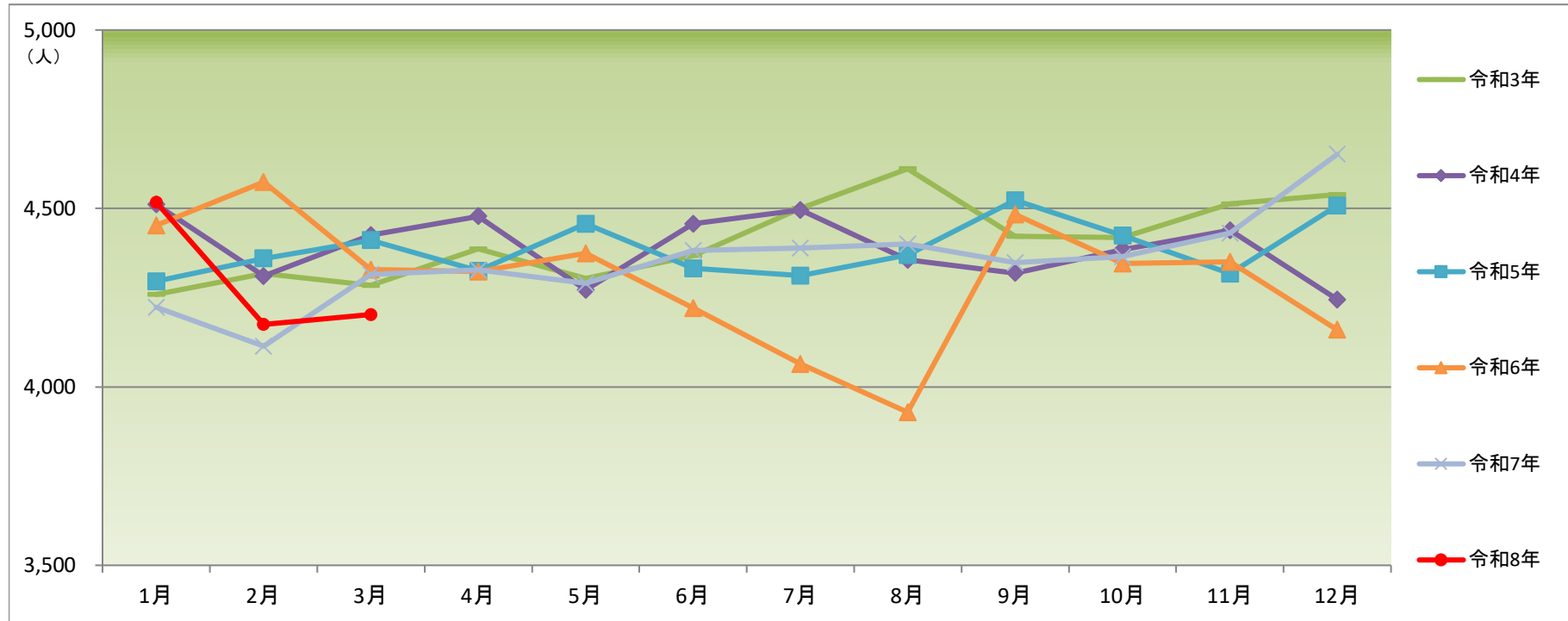
(資料出所) 厚生労働省「職業安定業務統計」

*ハローワークインターネットサービスの機能拡充に伴う令和3年9月以降の数値の取扱いについては、1頁の(注)を参照。

新規求職申込件数（季節調整値）の推移

宮崎労働局

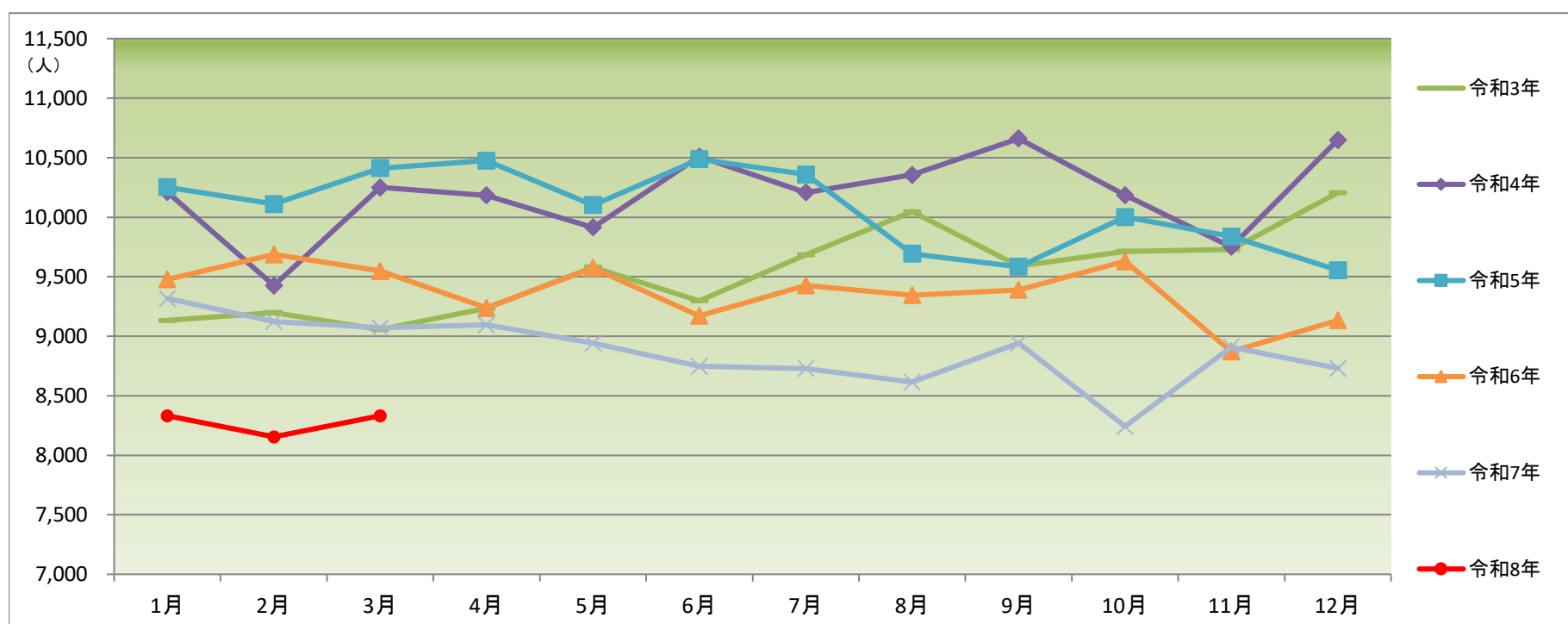
	令和3年		令和4年		令和5年		令和6年		令和7年		令和8年	
		前月比		前月比		前月比		前月比		前月比		前月比
1月	4,259	—	4,511	▲0.6%	4,296	1.2%	4,453	▲1.2%	4,223	1.5%	4,517	▲2.9%
2月	4,317	1.4%	4,311	▲4.4%	4,360	1.5%	4,574	2.7%	4,114	▲2.6%	4,175	▲7.6%
3月	4,284	▲0.8%	4,425	2.6%	4,411	1.2%	4,329	▲5.4%	4,315	4.9%	4,203	0.7%
4月	4,387	2.4%	4,478	1.2%	4,325	▲1.9%	4,323	▲0.1%	4,328	0.3%		
5月	4,304	▲1.9%	4,272	▲4.6%	4,457	3.1%	4,374	1.2%	4,290	▲0.9%		
6月	4,368	1.5%	4,457	4.3%	4,332	▲2.8%	4,221	▲3.5%	4,382	2.1%		
7月	4,500	3.0%	4,496	0.9%	4,312	▲0.5%	4,064	▲3.7%	4,389	0.2%		
8月	4,611	2.5%	4,356	▲3.1%	4,370	1.3%	3,929	▲3.3%	4,400	0.3%		
9月	4,422	▲4.1%	4,319	▲0.8%	4,523	3.5%	4,483	14.1%	4,348	▲1.2%		
10月	4,419	▲0.1%	4,385	1.5%	4,424	▲2.2%	4,346	▲3.1%	4,365	0.4%		
11月	4,513	2.1%	4,439	1.2%	4,317	▲2.4%	4,350	0.1%	4,431	1.5%		
12月	4,539	0.6%	4,245	▲4.4%	4,508	4.4%	4,160	▲4.4%	4,652	5.0%		



新規求人数（季節調整値）の推移

宮崎労働局

	令和3年		令和4年		令和5年		令和6年		令和7年		令和8年	
		前月比		前月比		前月比		前月比		前月比		前月比
1月	9,133	—	10,211	0.1%	10,251	▲3.7%	9,478	▲0.8%	9,317	2.0%	8,332	▲4.6%
2月	9,198	0.7%	9,426	▲7.7%	10,110	▲1.4%	9,687	2.2%	9,123	▲2.1%	8,155	▲2.1%
3月	9,056	▲1.5%	10,250	8.7%	10,412	3.0%	9,548	▲1.4%	9,070	▲0.6%	8,332	2.2%
4月	9,235	2.0%	10,184	▲0.6%	10,475	0.6%	9,237	▲3.3%	9,095	0.3%		
5月	9,580	3.7%	9,914	▲2.7%	10,102	▲3.6%	9,574	3.6%	8,942	▲1.7%		
6月	9,298	▲2.9%	10,508	6.0%	10,486	3.8%	9,171	▲4.2%	8,747	▲2.2%		
7月	9,685	4.2%	10,207	▲2.9%	10,359	▲1.2%	9,427	2.8%	8,729	▲0.2%		
8月	10,046	3.7%	10,355	1.4%	9,693	▲6.4%	9,345	▲0.9%	8,615	▲1.3%		
9月	9,589	▲4.5%	10,660	2.9%	9,583	▲1.1%	9,389	0.5%	8,941	3.8%		
10月	9,713	1.3%	10,186	▲4.4%	10,001	4.4%	9,630	2.6%	8,243	▲7.8%		
11月	9,729	0.2%	9,751	▲4.3%	9,837	▲1.6%	8,871	▲7.9%	8,909	8.1%		
12月	10,205	4.9%	10,648	9.2%	9,555	▲2.9%	9,134	3.0%	8,731	▲2.0%		



（資料出所）厚生労働省「職業安定業務統計」

* 季節調整法はセンサス局法Ⅱ（X-12-ARIMA）による。なお、令和7年12月以前の数値は、令和8年1月分公表時に新季節指数により改定されている。

* ハローワークインターネットサービスの機能拡充に伴う令和3年9月以降の数値の取扱いについては、1頁の（注）を参照。

産業・事業所規模別 一般新規求人状況(新規学卒者を除きパートを含む) 令和7年度

宮崎労働局

月	4月		5月		6月		7月		8月		9月		10月		11月		12月		1月		2月		3月	
	前年 同月比	前年 同月比	前年 同月比	前年 同月比	前年 同月比	前年 同月比	前年 同月比	前年 同月比	前年 同月比	前年 同月比	前年 同月比	前年 同月比	前年 同月比	前年 同月比	前年 同月比	前年 同月比	前年 同月比	前年 同月比	前年 同月比	前年 同月比	前年 同月比	前年 同月比	前年 同月比	前年 同月比
産業・事業所規模																								
A, B農, 林, 漁業 (01~04)	267	▲ 4.6	196	▲ 4.9	205	19.2	300	5.6	271	48.1	257	▲ 6.2	315	15.8	244	39.4	209	▲ 2.8	306	20.5	336	30.2	222	▲ 8.6
C 鉱業, 採石業, 砂利採取業 (05)	12	50.0	2	▲ 71.4	9	12.5	11	22.2	3	▲ 50.0	6	▲ 50.0	5	▲ 16.7	8	60.0	11	▲ 26.7	4	▲ 55.6	10	400.0	8	14.3
D 建設業 (06~08)	819	8.0	781	▲ 2.5	724	▲ 8.7	775	4.6	716	▲ 3.1	766	▲ 5.0	723	▲ 10.1	611	▲ 16.0	657	6.7	696	▲ 16.4	744	▲ 6.4	679	▲ 8.5
06総合工事業	509	3.2	408	▲ 3.5	434	▲ 2.0	457	▲ 2.4	338	▲ 19.3	469	▲ 0.6	426	▲ 10.1	272	▲ 31.7	405	13.1	391	▲ 18.5	405	▲ 1.9	390	▲ 1.0
E 製造業 (09~32)	844	▲ 2.0	604	▲ 16.8	848	▲ 0.4	893	3.0	560	▲ 29.4	1,010	11.7	718	▲ 32.5	802	6.6	755	7.1	803	▲ 2.3	659	▲ 14.6	788	▲ 5.4
09食料品製造業	243	9.5	174	▲ 14.3	237	4.9	248	▲ 11.1	180	▲ 18.9	380	37.7	186	▲ 57.1	376	75.7	195	32.7	242	5.2	214	▲ 26.0	219	10.1
10飲料・たばこ・飼料製造業	83	▲ 2.4	36	▲ 7.7	38	40.7	82	▲ 14.6	23	▲ 39.5	55	61.8	71	61.4	28	▲ 28.2	41	95.2	50	16.3	28	▲ 20.0	59	51.3
11繊維工業	41	▲ 26.8	46	▲ 41.0	78	41.8	50	▲ 3.8	32	▲ 61.0	75	120.6	44	▲ 6.4	25	▲ 55.4	39	▲ 44.3	56	64.7	30	▲ 47.4	60	▲ 21.1
12木材・木製品製造業(家具を除く)	78	59.2	53	▲ 35.4	74	▲ 17.8	109	109.6	53	▲ 14.5	67	▲ 30.2	68	13.3	54	▲ 12.9	51	▲ 30.1	63	▲ 25.0	45	▲ 21.1	59	▲ 26.3
13家具・装備品製造業	20	122.2	7	▲ 12.5	11	83.3	15	25.0	6	▲ 40.0	9	▲ 40.0	17	▲ 10.5	9	0.0	12	▲ 36.8	15	0.0	9	28.6	9	▲ 40.0
14パルプ・紙・紙加工品製造業	9	▲ 10.0	10	▲ 16.7	17	70.0	13	85.7	6	▲ 66.7	22	22.2	7	▲ 30.0	12	▲ 7.7	11	▲ 50.0	6	▲ 50.0	14	▲ 12.5	8	▲ 27.3
15印刷・関連業	28	▲ 30.0	22	▲ 12.0	11	▲ 35.3	34	13.3	19	▲ 29.6	11	▲ 21.4	23	▲ 25.8	16	▲ 52.9	13	8.3	29	▲ 9.4	16	▲ 5.9	5	▲ 81.5
16化学工業	6	▲ 50.0	3	▲ 83.3	11	0.0	9	200.0	9	▲ 55.0	5	▲ 54.5	2	▲ 66.7	8	▲ 46.7	10	42.9	8	33.3	20	185.7	9	50.0
17石油製品・石炭製品製造業	0	-	0	-	1	0.0	0	-	1	-	0	▲ 100.0	0	-	0	-	0	▲ 100.0	0	▲ 100.0	-	-	-	▲ 100.0
18プラスチック製品製造業(別掲を除く)	29	0.0	26	44.4	44	▲ 18.5	36	9.1	16	▲ 70.9	33	▲ 19.5	33	▲ 15.4	15	▲ 58.3	30	▲ 16.7	30	▲ 16.7	22	▲ 37.1	35	▲ 18.6
19ゴム製品製造業	3	200.0	22	340.0	1	▲ 93.8	10	11.1	10	400.0	1	▲ 90.9	14	▲ 46.2	14	16.7	3	▲ 76.9	9	80.0	0	▲ 100.0	16	33.3
21窯業・土石製品製造業	44	7.3	22	22.2	22	▲ 48.8	42	40.0	16	▲ 30.4	30	▲ 21.1	26	▲ 18.8	21	▲ 25.0	24	▲ 29.4	20	▲ 50.0	31	121.4	16	▲ 42.9
22鉄鋼業	6	-	10	-	0	▲ 100.0	4	-	10	900.0	7	-	6	-	5	-	3	-	7	-	5	-	2	-
23非鉄金属製造業	9	800.0	0	▲ 100.0	0	▲ 100.0	1	0.0	2	-	0	▲ 100.0	1	▲ 50.0	0	-	5	25.0	0	▲ 100.0	0	-	1	-
24金属製品製造業	42	▲ 27.6	32	▲ 13.5	77	37.5	44	18.9	23	▲ 47.7	55	10.0	39	0.0	33	▲ 21.4	35	▲ 28.6	47	14.6	46	39.4	29	▲ 50.8
25はん用機械器具製造業	34	▲ 26.1	51	24.4	44	▲ 24.1	27	▲ 20.6	43	2.4	47	▲ 20.3	21	▲ 55.3	38	90.0	40	▲ 2.4	52	8.3	13	▲ 63.9	47	0.0
26生産用機械器具製造業	22	▲ 21.4	26	85.7	23	▲ 23.3	39	25.8	19	▲ 26.9	24	4.3	28	7.7	24	▲ 35.1	61	134.6	25	38.9	24	▲ 20.0	28	180.0
27業務用機械器具製造業	8	▲ 55.6	11	▲ 68.6	22	100.0	21	40.0	11	▲ 60.7	34	100.0	26	▲ 23.5	20	11.1	17	6.3	14	7.7	5	▲ 16.7	37	27.6
28電子部品・デバイス・電子回路製造業	52	▲ 23.5	14	▲ 41.7	42	50.0	39	▲ 40.9	17	▲ 26.1	40	122.2	22	▲ 55.1	31	▲ 18.4	48	269.2	39	▲ 36.1	34	▲ 15.0	32	23.1
29電気機械器具製造業	54	35.0	15	▲ 42.3	44	▲ 22.8	49	19.5	18	▲ 53.8	48	▲ 36.8	72	▲ 2.7	40	2.6	59	28.3	60	27.7	45	55.2	44	▲ 20.0
30情報通信機械器具製造業	2	▲ 60.0	0	▲ 100.0	8	100.0	0	▲ 100.0	2	100.0	1	▲ 92.3	3	▲ 40.0	0	-	0	▲ 100.0	0	▲ 100.0	-	-	-	▲ 100.0
31輸送用機械器具製造業	12	▲ 42.9	14	▲ 53.3	34	▲ 2.9	10	▲ 56.5	19	▲ 9.5	48	37.1	4	▲ 71.4	21	▲ 4.5	32	39.1	20	▲ 16.7	20	17.6	53	12.8
20,32 その他の製造業	19	▲ 13.6	10	0.0	9	▲ 18.2	11	▲ 15.4	25	177.8	18	0.0	5	▲ 80.8	12	▲ 33.3	26	▲ 3.7	11	▲ 57.7	38	137.5	20	42.9
F 電気・ガス・熱供給・水道業 (33~36)	13	160.0	2	100.0	9	28.6	9	350.0	2	▲ 50.0	5	150.0	5	150.0	2	▲ 77.8	1	▲ 66.7	5	150.0	4	▲ 63.6	16	220.0
G 情報通信業 (37~41)	337	▲ 10.8	399	▲ 0.7	302	▲ 17.5	362	▲ 5.5	351	▲ 15.2	320	▲ 20.8	317	▲ 19.3	338	▲ 7.7	309	▲ 16.9	314	▲ 18.4	463	11.0	372	5.7
39情報サービス	308	▲ 13.7	364	▲ 3.7	286	▲ 13.1	327	▲ 10.9	331	▲ 10.3	298	▲ 15.3	290	▲ 22.0	311	▲ 12.9	302	▲ 5.9	288	▲ 20.9	361	▲ 7.0	310	▲ 4.9
H 運輸業, 郵便業 (42~49)	423	25.9	417	2.2	497	9.5	365	▲ 14.1	394	12.3	489	▲ 8.6	408	▲ 1.9	528	66.0	489	9.2	350	▲ 21.3	388	3.7	502	12.3
I 卸売業, 小売業 (50~61)	1,032	▲ 7.4	894	▲ 2.4	1,029	15.4	915	▲ 14.0	709	▲ 11.4	886	▲ 12.0	792	▲ 35.9	713	▲ 9.1	696	▲ 15.5	939	▲ 23.0	803	▲ 17.1	821	▲ 15.7
50~55 卸売業	192	▲ 15.4	203	2.0	247	9.8	195	▲ 9.7	193	6.0	222	▲ 8.3	198	▲ 30.5	150	▲ 20.6	222	▲ 14.0	241	▲ 12.0	193	▲ 13.8	177	▲ 36.6
56~61 小売業	840	▲ 5.4	691	▲ 3.6	782	17.2	720	▲ 15.1	516	▲ 16.5	664	▲ 13.2	594	▲ 37.5	563	▲ 5.4	474	▲ 16.3	698	▲ 26.1	610	▲ 18.1	644	▲ 7.3
56各種商品小売業	258	183.5	163	▲ 21.3	126	43.2	217	▲ 11.1	133	▲ 11.3	76	▲ 29.6	105	▲ 59.8	130	▲ 13.9	59	▲ 59.6	129	▲ 50.2	106	▲ 32.1	78	▲ 43.9
J 金融業, 保険業 (62~67)	80	▲ 13.0	50	2.0	73	17.7	59	▲ 21.3	47	▲ 6.0	88	60.0	37	▲ 51.9	86	59.3	35	▲ 50.7	91	30.0	67	11.7	48	▲ 30.4
K 不動産業, 物品賃貸業 (68~70)	124	39.3	96	▲ 27.8	76	▲ 20.0	95	▲ 17.4	94	▲ 36.9	72	▲ 25.8	97	18.3	116	▲ 10.1	55	▲ 14.1	92	▲ 27.6	89	▲ 21.9	77	▲ 11.5
L 学術研究, 専門・技術サービス業 (71~74)	143	▲ 2.1	116	▲ 17.1	185	▲ 8.9	156	28.9	115	5.5	203	▲ 18.5	160	24.0	98	▲ 11.7	161	▲ 19.1	145	14.2	115	▲ 13.5	153	▲ 32.3
M 宿泊業, 飲食サービス業 (75~77)	402	▲ 30.7	357	▲ 32.3	399	13.4	373	▲ 29.1	377	▲ 1.0	386	▲ 25.3	398	▲ 44.3	409	13.6	294	▲ 29.0	333	▲ 37.8	343	▲ 16.3	327	▲ 21.2
75宿泊業	88	▲ 11.1	92	▲ 24.0	109	41.6	112	15.5	77	▲ 18.1	114	▲ 4.2	90	▲ 30.8	128	48.8	82	▲ 19.6	83	▲ 31.4	107	0.9	63	▲ 42.7
76飲食店	311	▲ 34.4	260	▲ 35.0	289	10.3	251	▲ 39.7	291	2.8	269	▲ 31.4	306	▲ 46.9	273	1.9	210	▲ 28.6	247	▲ 39.2	225	▲ 22.9	259	▲ 13.4
N 生活関連サービス業, 娯楽業 (78~80)	325	43.8	256	▲ 1.9	211	▲ 25.7	264	14.8	249	23.3	231	▲ 34.6	245	▲ 24.4	237	▲ 4.0	133	▲ 53.8	180	▲ 34.5	262	6.9	222	▲ 1.8
O 教育, 学習支援業 (81, 82)	183	3.4	149	▲ 19.9	215	41.4	198	3.1	119	▲ 21.2	172	11.0	181	▲ 9.5	146	▲ 9.9	143	▲ 35.3	241	15.3	157	▲ 31.1	175	▲ 17.1
P 医療, 福祉 (83~85)	2,667	▲ 8.0	2,611	▲ 6.6	2,655	▲ 3.1	2,726	▲ 3.2	2,305	▲ 7.8	2,478	▲ 10.0	2,621	▲ 15.0	2,251	▲ 14.0	2,376	▲ 7.7	2,822	▲ 9.7	2,530	▲ 15.4	2,570	▲ 10.2
83医療業	1,010	▲ 3.6	1,022	▲ 4.3	1,026	▲ 8.7	1,013	▲ 4.5	984	2.6	1,004	▲ 8.6	1,111	▲ 3.7	971	▲ 5.7	957	▲ 7.7	1,143	▲ 3.5	1,056	▲ 13.6	987	▲ 13.9
85社会保険・社会福祉・介護事業	1,654	▲ 9.8	1,579	▲ 8.3	1,622	0.7	1,708	▲ 1.9	1,311	▲ 14.8	1,470	▲ 11.1	1,504	▲ 21.5	1,268	▲ 19.9	1,409	▲ 7.8	1,669	▲ 13.6	1,466	▲ 16.6	1,570	▲ 8.2
Q 複合サービス事業 (86, 87)	71	▲ 53.0	64	▲ 34.7	168	242.9	86	▲ 40.3	58	▲ 50.8	169	103.6	126	27.3	74	▲ 50.0	127	111.7	106	51.4	57	18.8	110	▲ 47.4

職業別 求人募集賃金・求職者希望賃金情報(常用)

宮崎労働局

令和8年3月

(単位:円)

職業別	求人・求職別	常用フル			常用パート		
		求人募集賃金		求職者希望賃金	求人募集賃金		求職者希望賃金
		上限平均	下限平均		上限平均	下限平均	
合計		256,222	206,977	207,229	1,227	1,136	1,091
職業別	A管理的職業従事者	310,114	245,981	195,000	-	-	1,155
	B専門的・技術的職業従事者	282,350	221,373	218,786	1,408	1,256	1,297
	07製造技術者(開発)	312,908	214,888	250,000	-	-	-
	08製造技術者(開発を除く)	283,938	195,182	214,706	1,039	1,039	1,087
	09建築・土木・測量技術者	375,584	252,426	240,714	1,815	1,602	1,306
	10情報処理・通信技術者	322,247	224,952	241,250	1,062	1,026	-
	11その他の技術者	286,517	183,733	200,000	1,070	1,070	-
	12医師, 歯科医師, 獣医師, 薬剤師	411,075	335,585	330,000	2,900	2,536	3,829
	13保健師, 助産師, 看護師	250,930	208,159	221,477	1,431	1,264	1,181
	14医療技術者	269,408	217,997	219,318	1,519	1,301	1,241
	15その他の保健医療従事者	233,948	197,408	203,636	1,270	1,200	1,032
	16社会福祉専門職業従事者	258,877	218,147	204,255	1,278	1,161	1,129
	22美術家, デザイナー, 写真家, 映像撮影者	242,000	188,000	202,222	1,026	1,026	1,153
	05.06.17~21.23.24その他の専門的職業	289,660	218,044	218,438	1,315	1,192	1,203
	C事務従事者	223,137	191,424	191,257	1,179	1,122	1,068
	25一般事務従事者	215,371	189,137	189,378	1,181	1,120	1,066
	26会計事務従事者	250,867	202,733	205,714	1,187	1,120	1,069
	27生産関連事務従事者	263,881	201,977	206,000	1,437	1,337	1,023
	28営業・販売事務従事者	253,616	202,444	215,000	1,191	1,149	1,217
	29外勤事務従事者	196,000	196,000	-	1,200	1,200	-
	30運輸・郵便事務従事者	218,965	184,372	200,000	1,046	1,043	-
	31事務用機器操作員	183,880	175,774	204,444	1,109	1,086	1,175
	D販売従事者	265,922	214,770	209,412	1,144	1,075	1,050
	32商品販売従事者	246,479	210,709	189,559	1,150	1,077	1,048
	33販売類似職業従事者	222,520	196,020	200,000	1,085	1,055	1,023
	34営業職業従事者	292,508	220,632	236,600	1,058	1,041	1,089
	Eサービス職業従事者	227,418	193,075	197,767	1,178	1,094	1,065
	35家庭生活支援サービス職業従事者	320,000	190,000	200,000	1,312	1,027	-
	36介護サービス職業従事者	217,475	190,199	195,514	1,248	1,134	1,076
	37保健医療サービス職業従事者	205,025	181,668	182,000	1,155	1,086	1,090
	38生活衛生サービス職業従事者	356,233	199,038	208,182	1,120	1,033	1,071
	39飲食物調理従事者	225,571	196,423	201,310	1,121	1,068	1,054
	40接客・給仕職業従事者	236,058	206,007	202,245	1,112	1,063	1,058
	41居住施設・ビル等管理人	240,000	200,000	212,500	1,075	1,041	1,103
	42その他のサービス職業従事者	227,645	197,337	194,737	1,192	1,085	1,068
	F保安職業従事者	234,592	202,143	177,857	1,265	1,164	1,036
	G農林漁業従事者	255,736	208,815	215,000	1,224	1,147	1,093
	H生産工程従事者	237,979	191,475	206,449	1,164	1,063	1,075
	49生産設備制御・監視従事者(金属製品)	216,854	171,888	209,000	-	-	-
	50生産設備制御・監視従事者(金属製品を除く)	228,100	188,256	165,000	1,060	1,029	1,023
	51機械組立設備制御・監視従事者	193,997	184,997	270,000	-	-	-
	52製品製造・加工処理従事者(金属製品)	251,900	187,943	208,235	1,613	1,107	1,068
	53製品製造・加工処理従事者(金属製品を除く)	215,627	191,603	195,065	1,087	1,052	1,033
	54機械組立従事者	238,201	192,878	204,815	1,200	1,200	1,050
	55機械整備・修理従事者	255,032	195,707	227,857	1,532	1,070	1,100
	56製品検査従事者(金属製品)	235,267	190,333	200,000	-	-	1,026
	57製品検査従事者(金属製品を除く)	203,653	191,938	236,000	1,082	1,032	1,037
	58機械検査従事者	187,745	168,095	170,000	-	-	-
	59生産関連・生産類似作業従事者	301,920	201,399	219,500	1,400	1,227	1,439
	I輸送・機械運転従事者	269,287	218,793	223,565	1,194	1,104	1,087
	60鉄道運転従事者	-	-	-	-	-	-
	61自動車運転従事者	266,389	220,725	228,723	1,154	1,091	1,098
	62船舶・航空機運転従事者	-	-	-	-	-	-
	63その他の輸送従事者	267,565	223,494	183,750	-	-	1,040
	64定置・建設機械運転従事者	280,532	210,246	210,769	1,795	1,295	1,068
	J建設・採掘従事者	290,926	205,378	248,028	1,321	1,081	1,152
	65建設躯体工事従事者	307,653	220,265	231,429	-	-	1,023
	66建設従事者(建設躯体工事従事者を除く)	285,661	202,081	245,714	1,321	1,081	1,229
	67電気工事従事者	298,715	200,705	221,429	-	-	1,082
	68土木作業従事者	284,674	206,739	272,414	-	-	1,145
	69採掘従事者	287,800	231,200	-	-	-	-
	K運搬・清掃・包装等従事者	218,532	193,793	199,773	1,108	1,076	1,050
	70運搬従事者	221,067	197,092	213,735	1,142	1,071	1,043
	71清掃従事者	221,071	194,091	185,000	1,084	1,072	1,045
	72包装従事者	220,463	190,015	173,750	1,116	1,078	1,067
	73その他の運搬・清掃・包装等従事者	205,175	185,528	190,169	1,148	1,089	1,054

(資料出所)厚生労働省「職業安定業務統計」

※ 常用:雇用契約において雇用期間の定めがないか又は4か月以上の雇用期間が定められているもの(季節労働を除く)。

◆令和5年4月分より、職業分類の改定に伴い、職種別欄の変更あり。(平成21年12月改定の「日本標準職業分類」に基づく区分にて表記)

(注) 1 「求人募集賃金」は、1ヶ月間に受理した求人賃金(「常用フル」については基本給+定額的に支払われる手当(時間外手当等含まず))。

「常用パート」については基本給)の平均値です。

2 「求職者希望賃金」は、1ヶ月間に新たに求職申込をされた方の希望賃金の平均値です。

3 「-」は対象求人や対象求職者がいない場合です。