

求人・求職バランスシート(常用)

2026年3月度

ハローワーク宮崎

		フルタイム						パートタイム					
		計	24歳以下	25～34歳	35～44歳	45～54歳	55歳以上	計	24歳以下	25～34歳	35～44歳	45～54歳	55歳以上
合計	求人数	6,535	1,417	1,474	1,374	1,190	1,080	3,134	584	603	603	601	743
	求職者数	5,531	520	1,209	1,065	1,353	1,384	3,819	147	425	582	609	2,056
	求人倍率	1.18	2.73	1.22	1.29	0.88	0.78	0.82	3.97	1.42	1.04	0.99	0.36
管理的職業従事者	求人数	82	24	24	18	8	8	5	1	1	1	1	1
	求職者数	13	0	0	1	2	10	5	1	0	0	0	4
	求人倍率	6.31	-	-	18.00	4.00	0.80	1.00	1.00	-	-	-	0.25
専門的・技術的職業従事者	求人数	2,059	438	439	423	408	351	730	141	142	142	141	164
	求職者数	1,071	98	320	214	238	201	374	9	47	84	66	168
	求人倍率	1.92	4.47	1.37	1.98	1.71	1.75	1.95	15.67	3.02	1.69	2.14	0.98
事務従事者	求人数	747	179	180	160	116	112	438	83	83	83	83	106
	求職者数	1,318	105	292	283	348	290	781	22	97	154	151	357
	求人倍率	0.57	1.70	0.62	0.57	0.33	0.39	0.56	3.77	0.86	0.54	0.55	0.30
販売従事者	求人数	638	156	159	147	96	80	211	41	41	41	41	47
	求職者数	263	26	55	52	47	83	191	9	17	25	23	117
	求人倍率	2.43	6.00	2.89	2.83	2.04	0.96	1.10	4.56	2.41	1.64	1.78	0.40
サービス職業従事者	求人数	991	201	207	203	194	186	959	177	184	184	184	230
	求職者数	544	61	93	93	153	144	448	18	50	55	60	265
	求人倍率	1.82	3.30	2.23	2.18	1.27	1.29	2.14	9.83	3.68	3.35	3.07	0.87
保安職業従事者	求人数	374	67	90	74	62	81	71	9	13	13	13	23
	求職者数	34	2	0	0	15	17	24	0	0	0	1	23
	求人倍率	11.00	33.50	-	-	4.13	4.76	2.96	-	-	-	13.00	1.00
農林漁業従事者	求人数	72	15	15	15	14	13	51	9	10	10	10	12
	求職者数	54	4	11	12	15	12	59	4	2	5	14	34
	求人倍率	1.33	3.75	1.36	1.25	0.93	1.08	0.86	2.25	5.00	2.00	0.71	0.35
生産工程従事者	求人数	398	98	100	82	68	50	118	22	23	23	23	27
	求職者数	250	17	66	49	46	72	100	3	15	10	19	53
	求人倍率	1.59	5.76	1.52	1.67	1.48	0.69	1.18	7.33	1.53	2.30	1.21	0.51
輸送・機械運転従事者	求人数	495	98	111	108	100	78	87	16	17	17	17	20
	求職者数	154	6	16	13	43	76	59	0	1	0	2	56
	求人倍率	3.21	16.33	6.94	8.31	2.33	1.03	1.47	-	17.00	-	8.50	0.36
建設・採掘従事者	求人数	374	78	81	78	67	70	4	0	1	1	1	1
	求職者数	109	14	17	16	24	38	20	1	0	1	1	17
	求人倍率	3.43	5.57	4.76	4.88	2.79	1.84	0.20	0.00	-	1.00	1.00	0.06
運搬・清掃・包装等従事者	求人数	305	63	67	65	56	54	460	84	89	89	89	109
	求職者数	382	23	33	87	99	140	598	22	59	81	103	333
	求人倍率	0.80	2.74	2.03	0.75	0.57	0.39	0.77	3.82	1.51	1.10	0.86	0.33

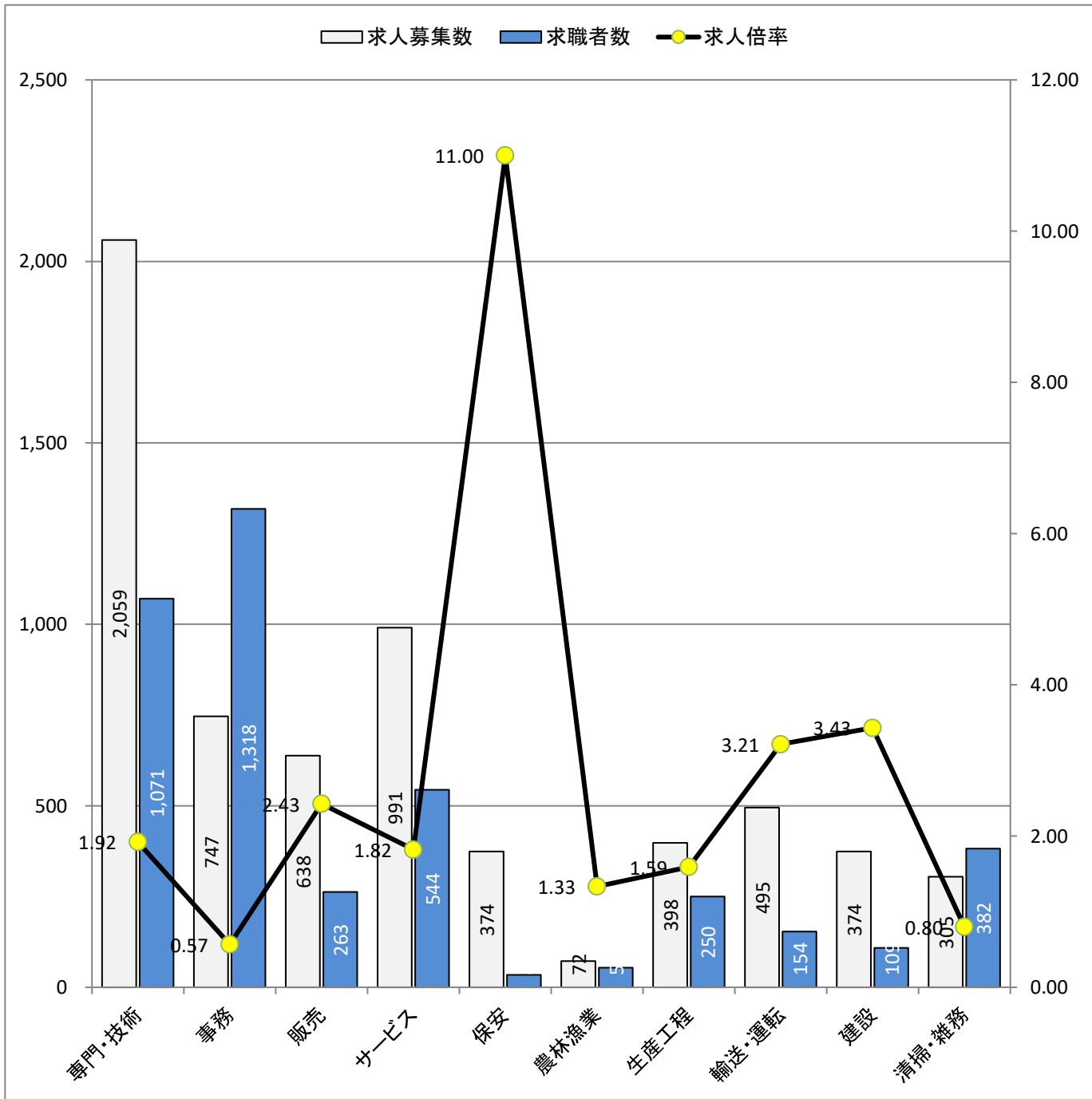
(注)

1. 求人数・求職者数・求人倍率はそれぞれ正式には、月間有効求人数・月間有効求職者数・月間有効求人倍率といたします。
2. 合計欄には「職業を決めかねている者等どの分類にも属さない求職区分」の数が含まれます。
3. 求人倍率とは、1人の求職者に対し、何人分の求人があるかを示す指標です。
4. 人数に臨時・季節は含まれません。
5. 職業は平成21年改訂の「日本標準職業分類」に基づく区分にて表記しています。
6. ハローワークインターネットサービスの機能拡充に伴い、令和3年9月以降の数値には、ハローワークに来所せず、オンライン上で求職登録した求職者数や、求職者がハローワークインターネットサービスの求人に応募した就職件数等が含まれます。

求人求職バランスシート (常用的フルタイム)

2026年3月度

ハローワーク宮崎



* 求人募集数・求職者数は左目盛(人)、求人倍率は右目盛(倍)

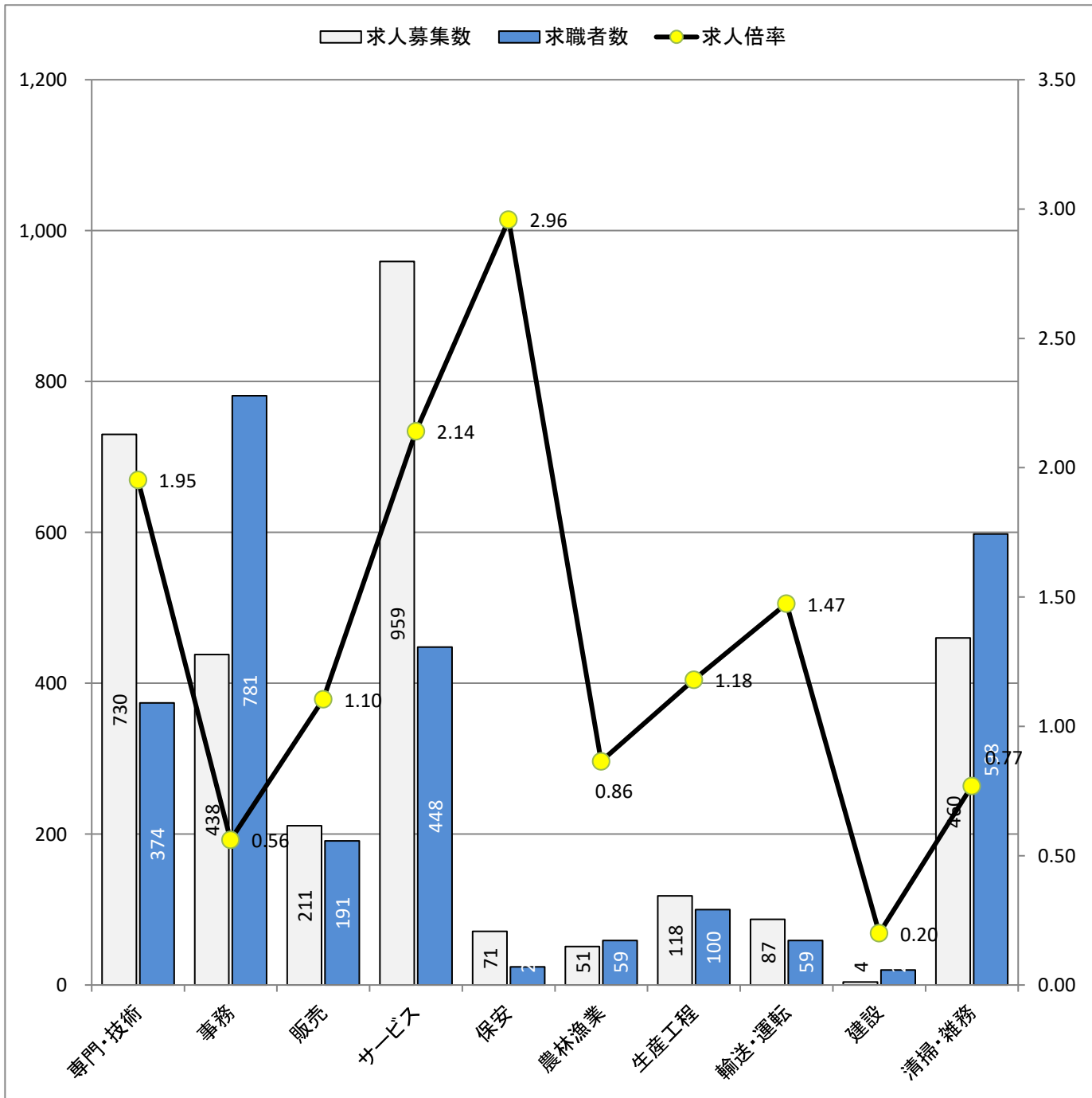
職業別	専門・技術	事務	販売	サービス	保安	農林漁業	生産工程	輸送・運転	建設	清掃・雑務
求人募集数	2,059	747	638	991	374	72	398	495	374	305
求職者数	1,071	1,318	263	544	34	54	250	154	109	382
求人倍率	1.92	0.57	2.43	1.82	11.00	1.33	1.59	3.21	3.43	0.80

- (注) 1. 求人募集数・求職者数・求人倍率は、正式にはそれぞれ有効求人人数・有効求職者数・有効求人倍率とします。
 2. 求人倍率は、求職者1人あたりの求人募集数を意味しています。
 3. 求人募集数・求職者数には、臨時・季節は含みません。
 4. 「管理職」等、表示していない職業もあります。
 5. 職業は平成21年改訂の「日本標準職業分類」に基づく区分にて表記しています。
 6. ハローワークインターネットサービスの機能拡充に伴い、令和3年9月以降の数値には、ハローワークに来所せず、オンライン上で求職登録した求職者数や、求職者がハローワークインターネットサービスの求人に応募した就職件数等が含まれます。

求人求職バランスシート (常用的パート)

2026年3月度

ハローワーク宮崎



* 求人募集数・求職者数は左目盛(人)、求人倍率は右目盛(倍)

職業別	専門・技術	事務	販売	サービス	保安	農林漁業	生産工程	輸送・運転	建設	清掃・雑務
求人募集数	730	438	211	959	71	51	118	87	4	460
求職者数	374	781	191	448	24	59	100	59	20	598
求人倍率	1.95	0.56	1.10	2.14	2.96	0.86	1.18	1.47	0.20	0.77

- (注) 1. 求人募集数・求職者数・求人倍率は、正式にはそれぞれ有効求人人数・有効求職者数・有効求人倍率とします。
 2. 求人倍率は、求職者1人あたりの求人募集数を意味しています。
 3. 求人募集数・求職者数には、臨時・季節は含みません。
 4. 「管理職」等、表示していない職業もあります。
 5. 職業は平成21年改訂の「日本標準職業分類」に基づく区分にて表記しています。
 6. ハローワークインターネットサービスの機能拡充に伴い、令和3年9月以降の数値には、ハローワークに来所せず、オンライン上で求職登録した求職者数や、求職者がハローワークインターネットサービスの求人に応募した就職件数等が含まれます。