



《概況》

～ 2月の求人倍率は1.12倍で前月比0.04ポイント増。パートタイムは0.85倍で前月比0.06ポイント増。 ～

【求人倍率】 今月の有効求人倍率は1.12倍で、対前年同月比から0.30ポイント減少した。有効求人倍率は令和6年12月の1.54倍をピークに減少し、今年度の平均求人倍率は1.14倍となっている。

【求職】 新規求職申込件数は527人と、前月比で51人(▲8.8%)減少、対前年同月比では56人(11.9%)増加した。  
新規求職申込者のうち「雇用保険受給者」は139人と、前月比で24人(▲14.7%)減。対前年同月比で9人(6.9%)増。  
月間有効求職者数は2,109人と、前月比で57人(2.8%)増加、対前年同月比では195人(10.2%)増加した。  
月間有効求職者のうち、「45歳以上の中高年齢者」は1,329人と、前月比で74人(5.9%)増、対前年同月比では176人(15.3%)増。  
月間有効求職者のうち、「45歳以上の中高年齢者」が占める割合は、当月で63.0%、前年同月では60.2%であった。

【求人】 新規求人数は904人と、前月比で17人(1.9%)増加、対前年同月比では29人(▲3.1%)減少した。  
月間有効求人数は2,354人と、前月比で128人(5.8%)増加、対前年同月比では366人(▲13.5%)減少した。  
産業別の新規求人数のうち、対前年同月比で増加した主な産業は、建設業：31人(54.4%)増、宿泊・飲食サービス業：21人(70.0%)増となっている。また、減少した主な産業は、医療・福祉業：25人(▲7.6%)減、運輸・郵便業：17人(▲20.5%)減、サービス業(他に分類されないもの)：16人(▲18.8%)減となっている。

【雇用保険】 1月末の適用事業所数は2,921事業所。  
資格取得者数は330人で対前年同月比31人(10.4%)増加した。資格喪失者数は592人で対前年同月比205人(53.0%)増加した。  
資格喪失者のうち事業主都合による解雇は48人と、対前年同月比で25人(108.7%)増加した。  
失業給付状況は、受給資格決定件数が158人と、前月比で5人(▲3.1%)減少、対前年同月比では20人(14.5%)増加した。  
基本手当受給者実人員は573人と、前月比で12人(▲2.1%)減少、対前年同月比では123人(27.3%)増加した。

\* 近年、ノーマライゼーションが進む中で、障害者雇用は大きく進展しており、雇用義務のある民間企業の雇用障害者数は、2024年は前年比5.5%増の67.7万人と、21年連続で過去最高となった。障害種別の雇用者数を見ると、身体障害者は2024年では前年比2.4%増の36.9万人、知的障害者は同4.0%増の15.8万人となり、いずれも2023年と比べて伸び幅が大きくなった。精神障害者は同15.7%増の15.1万人と、10%以上の伸び幅を維持している。【厚生労働省 令和7年版労働経済の分析】

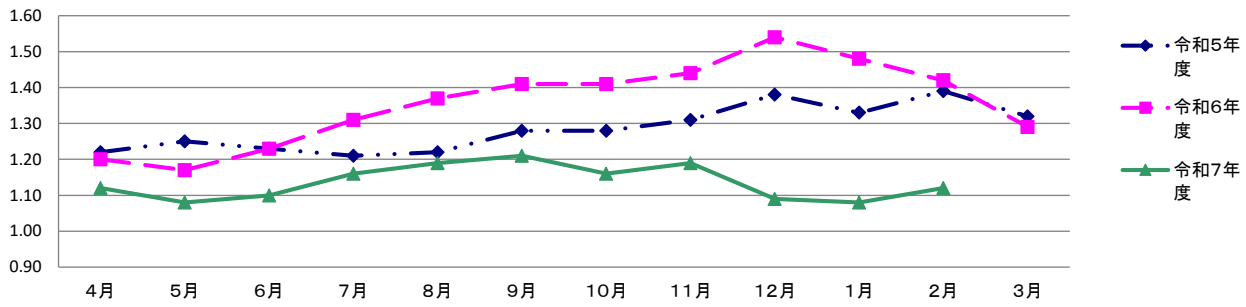
※令和3年9月以降の数値には「ハローワークに来所せず、オンライン上で求職登録した求職者数及び求職者がオンライン自主応募の求人に直接応募し採用された就職件数」が含まれる。

1. 一般職業紹介状況

項 目		8年2月	うち男	8年1月	対前月比	7年2月	対前年同月比
求 職	A. 新規求職申込件数	527	199	578	▲ 8.8	471	11.9
	a. うち雇用保険受給者	139	73	163	▲ 14.7	130	6.9
	b. うち中高年齢者	343	126	369	▲ 7.0	287	19.5
	B. 月間有効求職者数	2,109	891	2,052	2.8	1,914	10.2
	c. うち雇用保険受給者	791	364	781	1.3	720	9.9
	d. うち中高年齢者	1,329	582	1,255	5.9	1,153	15.3
求 人	C. 新規求人数	904		887	1.9	933	▲ 3.1
	D. 月間有効求人数	2,354		2,226	5.8	2,720	▲ 13.5
紹 介	E. 紹介件数	526	179	462	13.9	475	10.7
	e. うち雇用保険受給者	119	55	92	29.3	104	14.4
	f. うち中高年齢者	345	126	273	26.4	300	15.0
就 職	F. 就職件数	195	61	219	▲ 11.0	191	2.1
	g. うち雇用保険受給者	58	25	56	3.6	57	1.8
	h. うち中高年齢者	116	44	126	▲ 7.9	103	12.6
	i. うち県外就職者	15	3	17	▲ 11.8	10	50.0
	G. 充足数	171		207	▲ 17.4	169	1.2
諸 比 率	新規求人倍率 ( C / A )	1.72		1.53	0.19	1.98	▲ 0.26
	有効求人倍率 ( D / B )	1.12		1.08	0.04	1.42	▲ 0.30
	就職率 ( F / A )	37.0	30.7	37.9	▲ 0.9	40.6	▲ 3.6
	うち中高年 ( h / b )	33.8	34.9	34.1	▲ 0.3	35.9	▲ 2.1
	充足率 ( G / C )	18.9		23.3	▲ 4.4	18.1	0.8

## 2. 有効求人倍率の推移

延岡所の有効求人倍率の推移



	4月	5月	6月	7月	8月	9月	10月	11月	12月	1月	2月	3月
令和5年度	1.22	1.25	1.23	1.21	1.22	1.28	1.28	1.31	1.38	1.33	1.39	1.32
令和6年度	1.20	1.17	1.23	1.31	1.37	1.41	1.41	1.44	1.54	1.48	1.42	1.29
令和7年度	1.12	1.08	1.10	1.16	1.19	1.21	1.16	1.19	1.09	1.08	1.12	

## 3. パートタイム業務取扱状況

項目	8年1月	うち女	8年1月	対前月比	7年2月	対前年度比
新規求職申込件数	224	167	210	6.7	177	26.6
月間有効求職者数	882	638	837	5.4	741	19.0
新規求人数	336		274	22.6	318	5.7
月間有効求人数	746		657	13.5	891	▲ 16.3
紹介件数	257	191	201	27.9	209	23.0
就職件数	82	69	109	▲ 24.8	73	12.3
新規求人倍率	1.50		1.30	0.20	1.80	▲ 0.30
有効求人倍率	0.85		0.78	0.06	1.20	▲ 0.36

## 4. 高齢者の職業紹介状況

項目	8年2月	うち男	8年1月	対前月比	7年2月	対前年度比
新規求職申込件数	232	92	252	▲ 7.9	193	20.2
うち65歳以上	129	53	131	▲ 1.5	107	20.6
月間有効求職者数	915	428	884	3.5	797	14.8
うち65歳以上	417	204	387	7.8	382	9.2
紹介件数	212	88	185	14.6	182	16.5
うち65歳以上	103	45	73	41.1	69	49.3
就職件数	65	26	83	▲ 21.7	60	8.3
うち65歳以上	20	9	32	▲ 37.5	24	▲ 16.7
全有効求職者に占める高齢者の割合	43.4		43.6	▲ 0.2	40.1	3.3

\* 高齢者(55歳以上)

## 5. 障害者関係

新規求職申込件数	就職件数	登録状況		
		有効中	就職中	保留中
21	18	279	785	150

6. 産業別新規求人数・就職件数

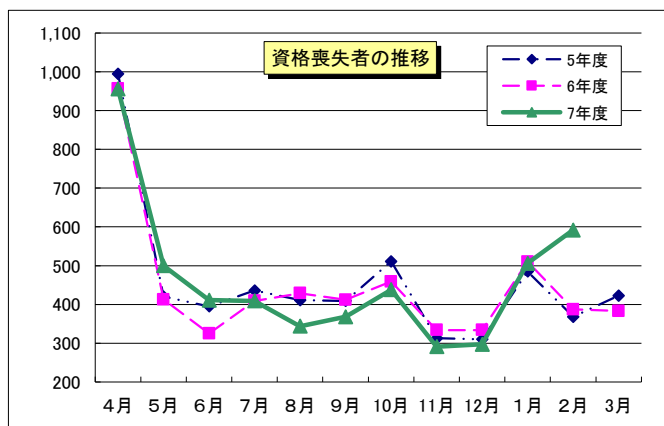
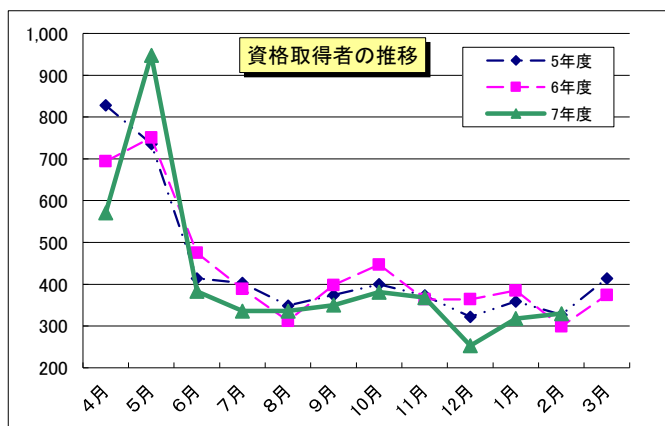
項目 産業別	新規求人数			就職件数		
	求人数		対前年同月 増減率	就職件数		対前年同月 増減率
	8年2月	7年2月		8年2月	7年2月	
A, B 農, 林, 漁業	20	17	17.6	4	5	▲ 20.0
C 鉱業, 採石業, 砂利採取業	0	0	-	0	0	-
D 建設業	134	133	0.8	10	15	▲ 33.3
E 製造業	88	57	54.4	17	24	▲ 29.2
食料品製造業	9	9	0.0	5	11	▲ 54.5
飲料・たばこ・飼料製造業	4	2	100.0	0	0	-
繊維工業	9	7	28.6	2	4	▲ 50.0
木材・木製品製造業(家具を除く)	8	0	-	1	0	-
家具・装備品製造業	0	3	▲ 100.0	0	0	-
パルプ・紙・紙加工品製造業	5	0	-	0	1	▲ 100.0
印刷・同関連業	0	1	▲ 100.0	1	1	0.0
化学工業	4	3	33.3	3	1	200.0
石油製品・石炭製品製造業	0	0	-	0	0	-
プラスチック製品製造業	3	16	▲ 81.3	1	1	0.0
ゴム製品製造業	0	0	-	0	0	-
窯業・土石製品製造業	7	1	600.0	1	0	-
鉄鋼業	0	0	-	0	0	-
非鉄金属製造業	0	0	-	1	0	-
金属製品製造業	26	4	550.0	1	1	0.0
一般機械器具製造業	7	8	▲ 12.5	1	3	▲ 66.7
電子部品・デバイス・電子回路製造業	0	0	-	0	0	-
電気機械器具製造業	5	3	66.7	0	1	▲ 100.0
情報通信機械器具製造業	0	0	-	0	0	-
輸送用機械器具製造業	0	0	-	0	0	-
その他の製造業	1	0	-	0	0	-
F 電気・ガス・熱供給・水道業	2	5	▲ 60.0	1	0	-
G 情報通信業	3	12	▲ 75.0	3	1	200.0
H 運輸業, 郵便業	47	57	▲ 17.5	8	7	14.3
I 卸売業, 小売業	66	83	▲ 20.5	17	18	▲ 5.6
J 金融業, 保険業	1	0	-	1	1	0.0
K 不動産業, 物品賃貸業	5	4	25.0	4	2	100.0
L 学術研究, 専門・技術サービス業	14	18	▲ 22.2	4	5	▲ 20.0
M 宿泊業, 飲食サービス業	51	30	70.0	13	5	160.0
N 生活関連サービス業, 娯楽業	11	8	37.5	5	1	400.0
O 教育, 学習支援業	11	22	▲ 50.0	1	7	▲ 85.7
P 医療, 福祉	302	327	▲ 7.6	63	52	21.2
Q 複合サービス事業	4	5	▲ 20.0	1	1	0.0
R サービス業(他に分類されないもの)	69	85	▲ 18.8	26	18	44.4
S, T 公務・その他	76	70	8.6	15	21	▲ 28.6
合計	904	933	▲ 3.1	193	183	5.5
事業所規模別求人情報	29人以下	567	554	2.3		
	30~99人	186	204	▲ 8.8		
	100~299人	71	91	▲ 22.0		
	300~499人	4	22	▲ 81.8		
	500~999人	74	37	100.0		
	1,000人以上	2	25	▲ 92.0		

注: その他の製造業=区分け以外の全ての製造業を含む。就職件数には臨時・季節分を含まない。

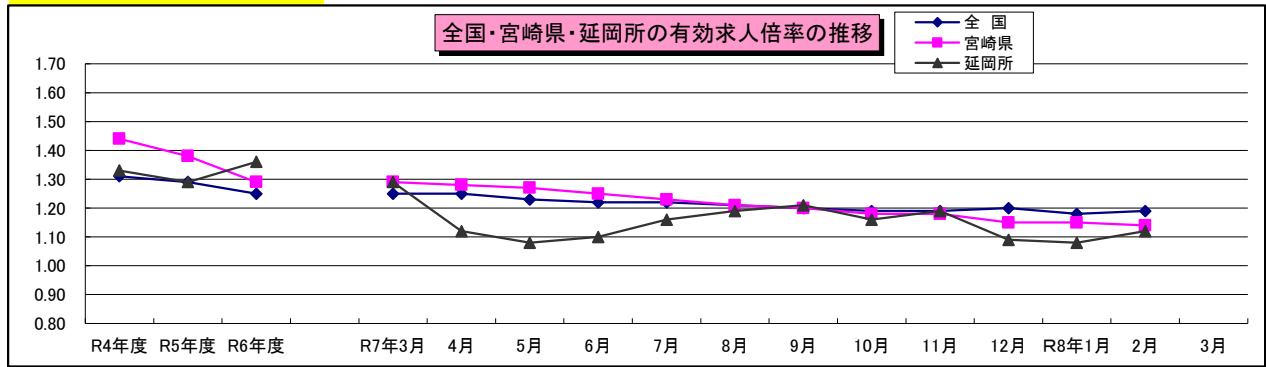
7. 雇用保険業務取扱状況

(支給金額：単位 千円)

項 目		8年2月	うち男	8年1月	対前月比	7年2月	対前年 同月比	
雇用保険適用状況	新規適用事業所数	9		10	▲ 10.0	8	12.5	
	廃止事業所数	3		6	▲ 50.0	6	▲ 50.0	
	月末適用事業所数	2,921		2,915	0.2	2,971	▲ 1.7	
	月末委託事業所数	1,042		1,037	0.5	1,082	▲ 3.7	
	資格取得者数	330	158	318	3.8	299	10.4	
	資格喪失者数	592	357	506	17.0	387	53.0	
	うち事業主都合による解雇	48		44	9.1	23	108.7	
	離職票交付件数	330		433	▲ 23.8	294	12.2	
	月末被保険者数	35,880	19,610	36,203	▲ 0.9	36,559	▲ 1.9	
失業給付状況	基本手当	受給資格決定件数	158	81	163	▲ 3.1	138	14.5
		初回受給者数	125	56	106	17.9	95	31.6
		受給者実人員	573	268	585	▲ 2.1	450	27.3
		支給金額	66,130	34,114	70,731	▲ 6.5	50,447	31.1
	求職者* 高年齢 者給付	受給資格決定件数	56	23	51	9.8	36	55.6
		受給者数	56	25	43	30.2	46	21.7
		支給金額	11,147	5,714	8,704	28.1	9,988	11.6
就職促進給付	再就職手当	再就職手当支給人員	37	19	24	54.2	31	19.4
		再就職手当支給金額	14,737	9,578	10,772	36.8	12,752	15.6
雇用継続給付状況	基本高年齢 給付者	受給要件確認件数	12	8	9	33.3	21	▲ 42.9
		受給者数	56	37	205	▲ 72.7	82	▲ 31.7
		支給金額	2,261	1,527	8,084	▲ 72.0	3,354	▲ 32.6
	基本育児休業 給付者	受給要件確認件数	56	14	23	143.5	40	40.0
		受給者数	140	18	138	1.4	155	▲ 9.7
		支給金額	31,985	4,428	31,420	1.8	30,604	4.5
教育訓練給付金	受給者数	4	2	5	▲ 20.0	2	100.0	
	支給金額	79	54	140	▲ 43.6	27	192.6	



## 有効求人倍率の推移



	R4年度	R5年度	R6年度
全国	1.31	1.29	1.25
宮崎県	1.44	1.38	1.29
延岡所	1.33	1.29	1.36

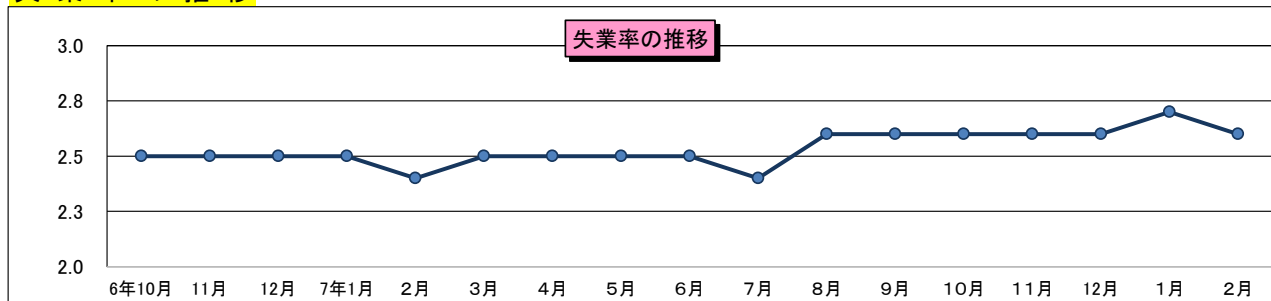
	R7年3月	4月	5月	6月	7月	8月	9月	10月	11月	12月	R8年1月	2月	3月
全国	1.25	1.25	1.23	1.22	1.22	1.21	1.20	1.19	1.19	1.20	1.18	1.19	
宮崎県	1.29	1.28	1.27	1.25	1.23	1.21	1.20	1.18	1.18	1.15	1.15	1.14	
延岡所	1.29	1.12	1.08	1.10	1.16	1.19	1.21	1.16	1.19	1.09	1.08	1.12	

全国と宮崎県は季節調整値  
延岡所は原数値

(注) 令和7年12月以前の数値は、新季節指数により改訂されている。(令和8年1月改訂)

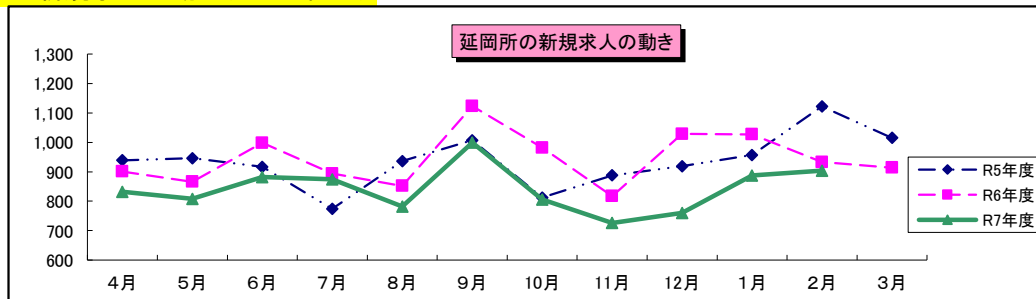
安定所別 有効求人倍率状況(原数値)	宮崎	延岡	日向	都城	日南	高鍋	小林
	1.30	1.12	1.18	1.11	1.17	1.14	1.32

## 失業率の推移



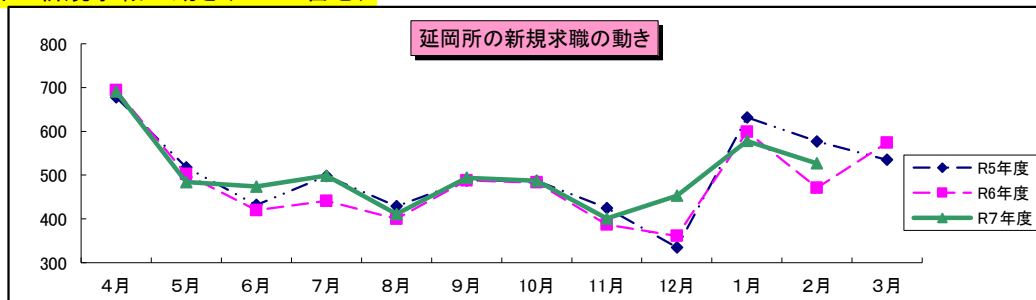
	6年10月	11月	12月	7年1月	2月	3月	4月	5月	6月	7月	8月	9月	10月	11月	12月	1月	2月
失業率の推移	2.5	2.5	2.5	2.5	2.4	2.5	2.5	2.5	2.5	2.4	2.6	2.6	2.6	2.6	2.6	2.7	2.6

## 延岡所の新規求人の動き(パート含む)



	4月	5月	6月	7月	8月	9月	10月	11月	12月	1月	2月	3月	合計	前年比
R5年度	939	946	917	774	936	1,007	812	888	919	957	1,122	1,015	11,232	3.4
R6年度	901	866	998	894	852	1,123	982	817	1,029	1,027	933	914	11,336	0.9
R7年度	832	808	882	874	782	999	806	726	760	887	904		-	-

## 延岡所の新規求職の動き(パート含む)



	4月	5月	6月	7月	8月	9月	10月	11月	12月	1月	2月	3月	合計	前年比
R5年度	678	518	432	498	429	488	487	425	335	632	577	535	6,034	2.1
R6年度	694	502	420	441	400	488	483	387	361	599	471	574	5,820	▲3.7
R7年度	691	484	474	499	411	494	487	401	453	578	527		-	-