

## 求人・求職バランスシート(常用)

2026年 2月度

ハローワーク高鍋

		フルタイム						パートタイム					
		計	24歳以下	25～34歳	35～44歳	45～54歳	55歳以上	計	24歳以下	25～34歳	35～44歳	45～54歳	55歳以上
合計	求人数	903	193	198	191	167	154	553	103	104	104	104	138
	求職者数	865	107	159	155	218	226	550	23	68	67	81	311
	求人倍率	1.04	1.80	1.25	1.23	0.77	0.68	1.01	4.48	1.53	1.55	1.28	0.44
管理的職業従事者	求人数	1	1	0	0	0	0	0	0	0	0	0	0
	求職者数	2	0	0	0	0	2	2	0	0	0	0	2
	求人倍率	0.50	-	-	-	-	0.00	0.00	-	-	-	-	0.00
専門的・技術的職業従事者	求人数	219	45	47	45	41	41	80	15	15	15	15	20
	求職者数	122	13	24	32	26	27	44	0	6	9	12	17
	求人倍率	1.80	3.46	1.96	1.41	1.58	1.52	1.82	-	2.50	1.67	1.25	1.18
事務従事者	求人数	72	18	18	16	11	9	70	13	13	13	13	18
	求職者数	162	24	34	34	49	21	77	1	12	14	14	36
	求人倍率	0.44	0.75	0.53	0.47	0.22	0.43	0.91	13.00	1.08	0.93	0.93	0.50
販売従事者	求人数	34	8	8	8	5	5	19	3	4	4	4	4
	求職者数	18	1	3	1	6	7	19	0	2	5	4	8
	求人倍率	1.89	8.00	2.67	8.00	0.83	0.71	1.00	-	2.00	0.80	1.00	0.50
サービス職業従事者	求人数	152	31	31	31	30	29	158	29	30	30	30	39
	求職者数	78	5	17	11	19	26	64	5	5	6	12	36
	求人倍率	1.95	6.20	1.82	2.82	1.58	1.12	2.47	5.80	6.00	5.00	2.50	1.08
保安職業従事者	求人数	8	1	1	2	2	2	4	0	1	1	1	1
	求職者数	6	0	0	1	1	4	4	0	0	0	0	4
	求人倍率	1.33	-	-	2.00	2.00	0.50	1.00	-	-	-	-	0.25
農林漁業従事者	求人数	97	23	23	22	17	12	72	13	13	13	13	20
	求職者数	29	3	6	6	7	7	29	1	5	1	3	19
	求人倍率	3.34	7.67	3.83	3.67	2.43	1.71	2.48	13.00	2.60	13.00	4.33	1.05
生産工程従事者	求人数	144	32	32	31	26	23	63	12	12	12	12	15
	求職者数	87	13	12	15	29	18	31	0	2	5	6	18
	求人倍率	1.66	2.46	2.67	2.07	0.90	1.28	2.03	-	6.00	2.40	2.00	0.83
輸送・機械運転従事者	求人数	63	11	14	13	13	12	16	2	3	3	3	5
	求職者数	42	3	3	5	12	19	7	0	0	0	1	6
	求人倍率	1.50	3.67	4.67	2.60	1.08	0.63	2.29	-	-	-	3.00	0.83
建設・採掘従事者	求人数	51	10	11	11	10	9	6	1	1	1	1	2
	求職者数	26	0	4	5	5	12	2	0	0	0	0	2
	求人倍率	1.96	-	2.75	2.20	2.00	0.75	3.00	-	-	-	-	1.00
運搬・清掃・包装等従事者	求人数	62	12	13	13	12	12	65	12	12	12	12	17
	求職者数	48	4	4	6	18	16	65	4	6	6	5	44
	求人倍率	1.29	3.00	3.25	2.17	0.67	0.75	1.00	3.00	2.00	2.00	2.40	0.39

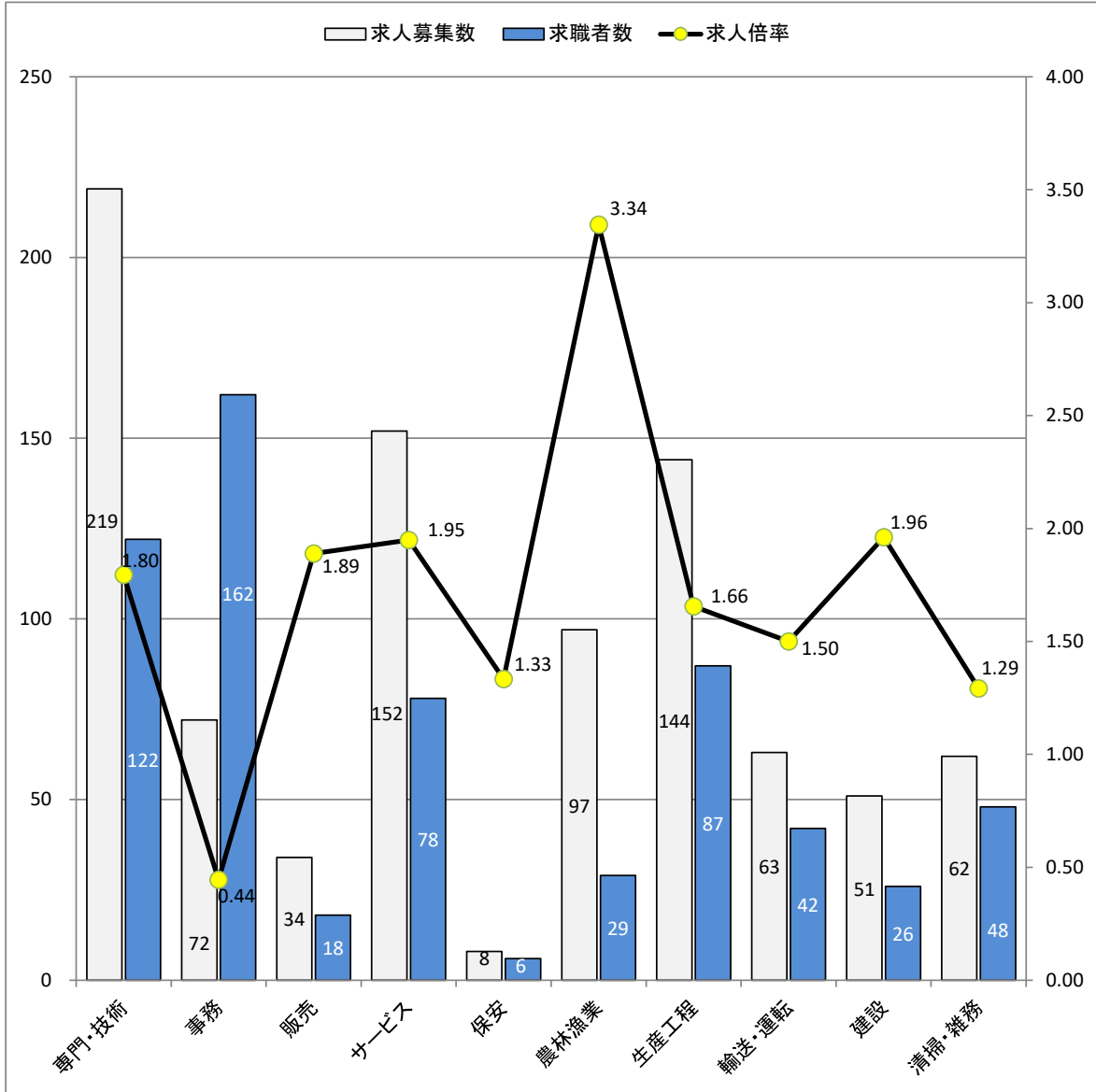
(注)

1. 求人数・求職者数・求人倍率はそれぞれ正式には、月間有効求人数・月間有効求職者数・月間有効求人倍率といいます。
2. 合計欄には「職業を決めかねている者等どの分類にも属さない求職区分」の数が含まれます。
3. 求人倍率とは、1人の求職者に対し、何人分の求人があるかを示す指標です。
4. 人数に臨時・季節は含まれません。
5. 職業は平成21年改訂の「日本標準職業分類」に基づく区分にて表記しています。
6. ハローワークインターネットサービスの機能拡充に伴い、令和3年9月以降の数値には、ハローワークに来所せず、オンライン上で求職登録した求職者数や、求職者がハローワークインターネットサービスの求人に応募した就職件数等が含まれます。

# 求人求職バランスシート (常用的フルタイム)

2026年 2月度

ハローワーク高鍋



\* 求人募集数・求職者数は左目盛(人)、求人倍率は右目盛(倍)

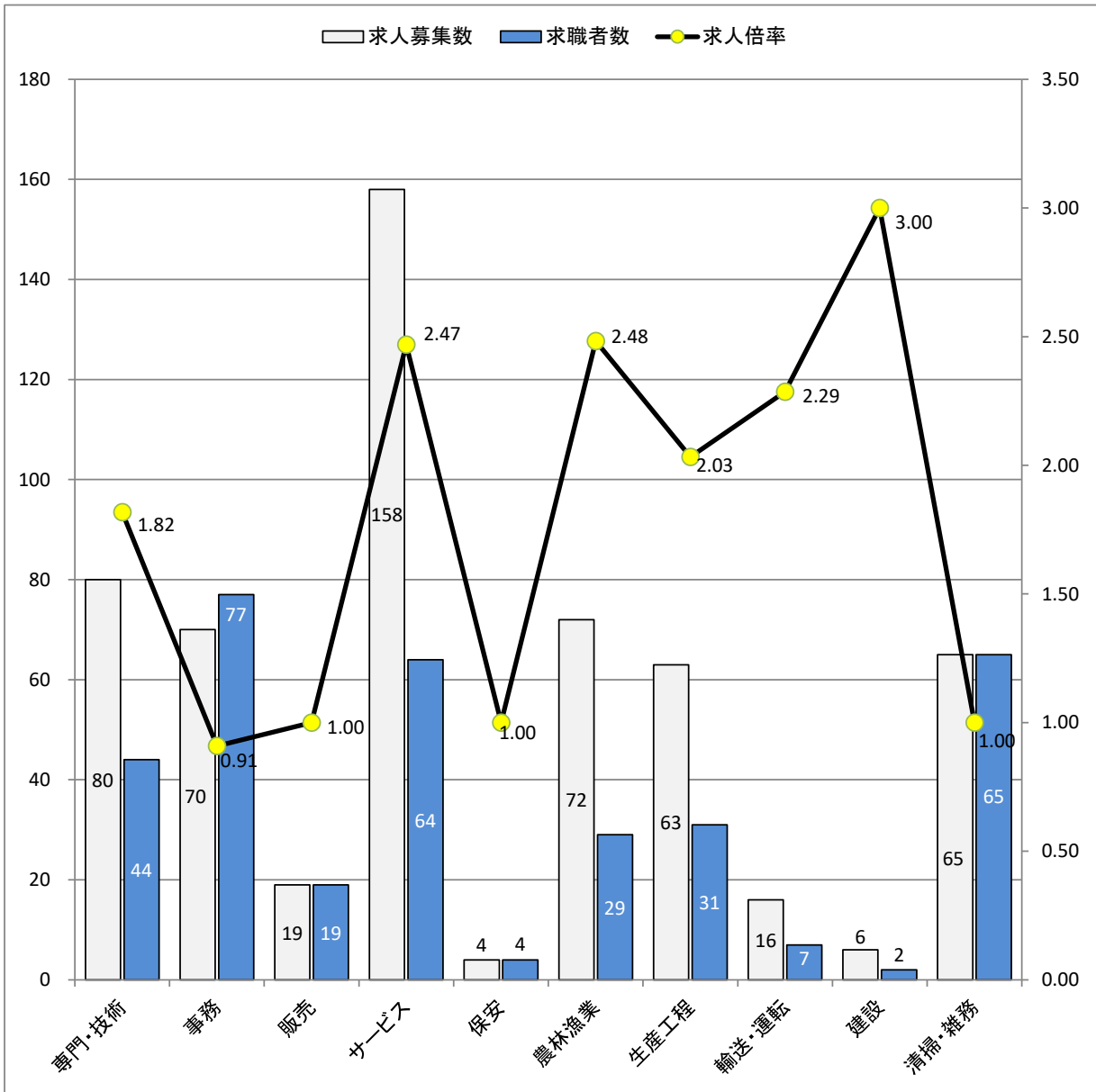
職業別	専門・技術	事務	販売	サービス	保安	農林漁業	生産工程	輸送・運転	建設	清掃・雑務
求人募集数	219	72	34	152	8	97	144	63	51	62
求職者数	122	162	18	78	6	29	87	42	26	48
求人倍率	1.80	0.44	1.89	1.95	1.33	3.34	1.66	1.50	1.96	1.29

- (注) 1. 求人募集数・求職者数・求人倍率は、正式にはそれぞれ有効求人数・有効求職者数・有効求人倍率と云います。  
 2. 求人倍率は、求職者1人あたりの求人募集数を意味しています。  
 3. 求人募集数・求職者数には、臨時・季節は含みません。  
 4. 「管理職」等、表示していない職業もあります。  
 5. 職業は平成21年改訂の「日本標準職業分類」に基づく区分にて表記しています。  
 6. ハローワークインターネットサービスの機能拡充に伴い、令和3年9月以降の数値には、ハローワークに来所せず、オンライン上で求職登録した求職者数や、求職者がハローワークインターネットサービスの求人に応募した就職件数等が含まれます。

# 求人求職バランスシート (常用的パート)

2026年 2月度

ハローワーク高鍋



\* 求人募集数・求職者数は左目盛(人)、求人倍率は右目盛(倍)

職業別	専門・技術	事務	販売	サービス	保安	農林漁業	生産工程	輸送・運転	建設	清掃・雑務
求人募集数	80	70	19	158	4	72	63	16	6	65
求職者数	44	77	19	64	4	29	31	7	2	65
求人倍率	1.82	0.91	1.00	2.47	1.00	2.48	2.03	2.29	3.00	1.00

- (注) 1. 求人募集数・求職者数・求人倍率は、正式にはそれぞれ有効求人人数・有効求職者数・有効求人倍率と言います。  
 2. 求人倍率は、求職者1人あたりの求人募集数を意味しています。  
 3. 求人募集数・求職者数には、臨時・季節は含みません。  
 4. 「管理職」等、表示していない職業もあります。  
 5. 職業は平成21年改訂の「日本標準職業分類」に基づく区分にて表記しています。  
 6. ハローワークインターネットサービスの機能拡充に伴い、令和3年9月以降の数値には、ハローワークに来所せず、オンライン上で求職登録した求職者数や、求職者がハローワークインターネットサービスの求人に応募した就職件数等が含まれます。