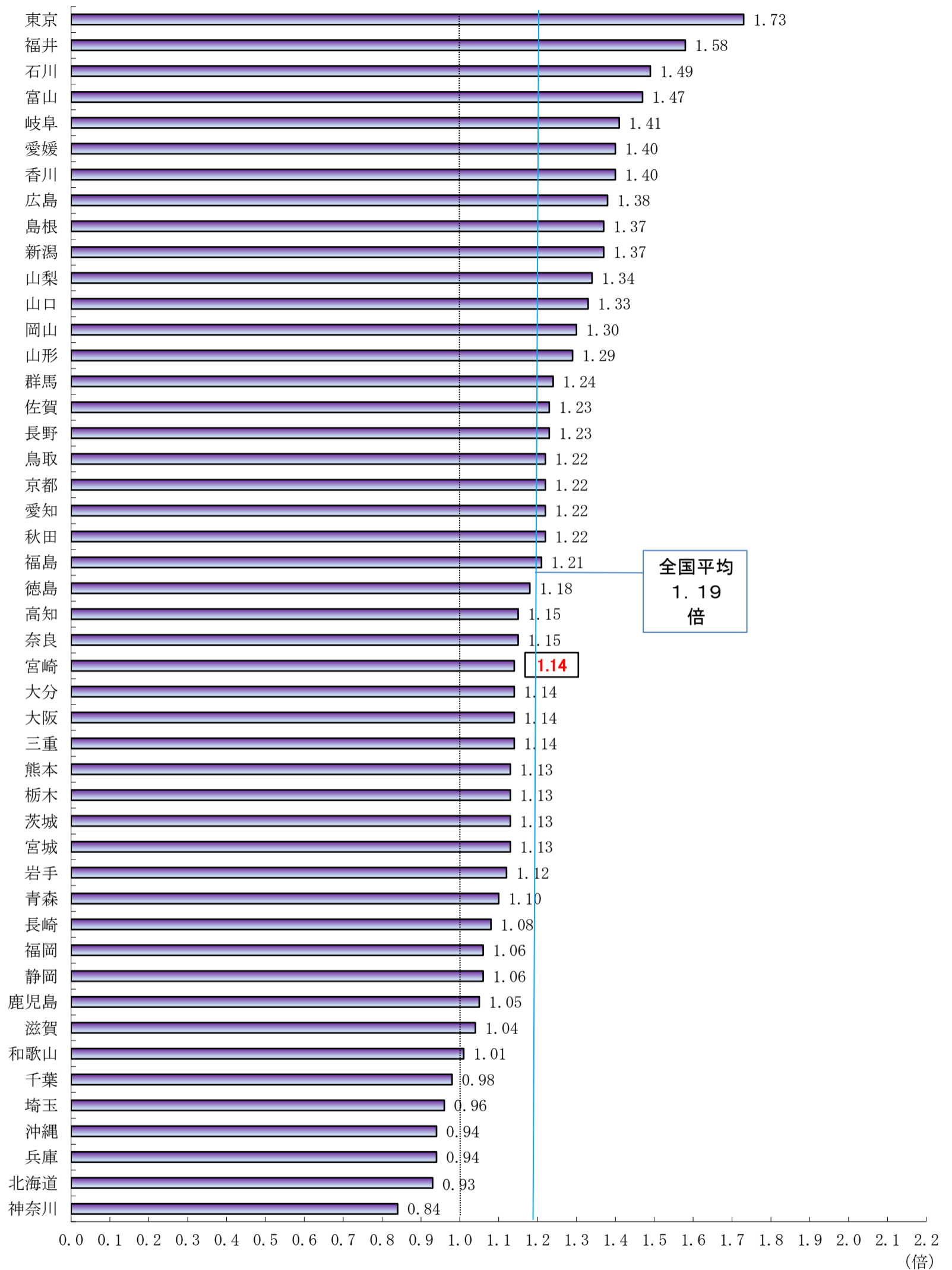


都道府県別有効求人倍率（受理地別・季節調整値）

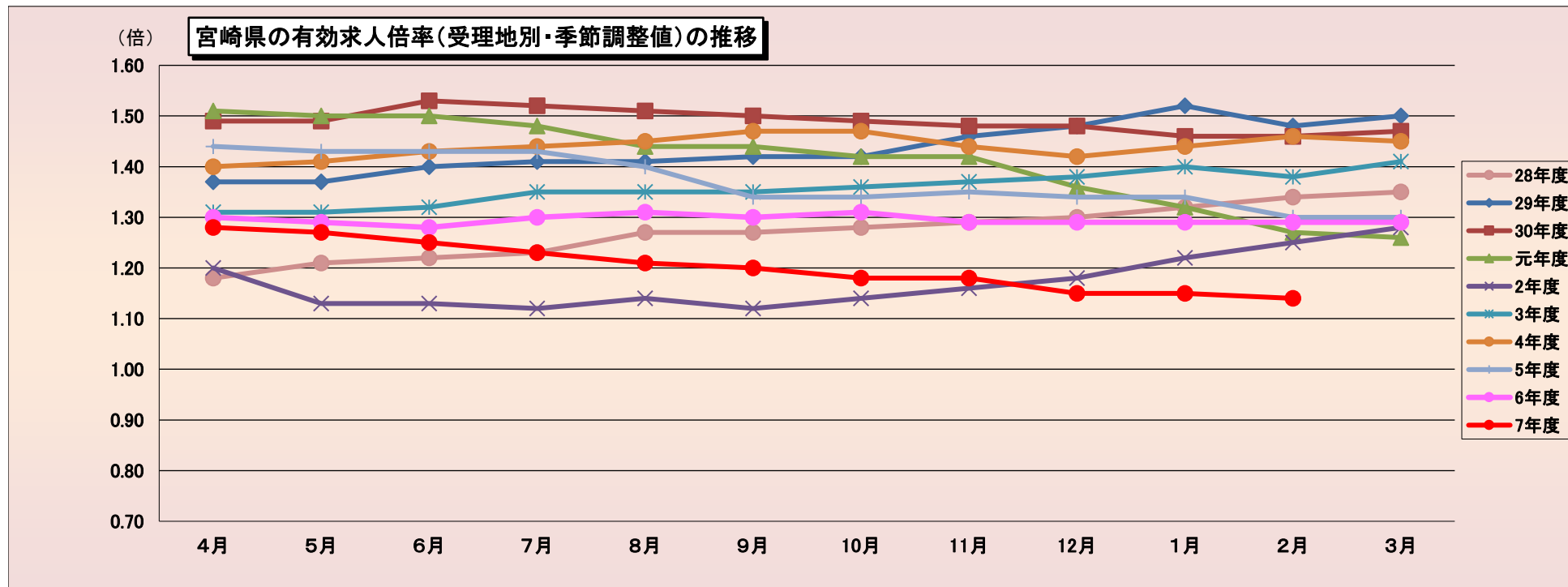
令和8年2月



(資料出所) 厚生労働省「職業安定業務統計」

* 季節調整法はセンサス局法Ⅱ(X-12-ARIMA)による。

(注) ハローワークインターネットサービスの機能拡充に伴い、令和3年9月以降の数値には、ハローワークに来所せず、オンライン上で求職登録した求職者数や、求職者がハローワークインターネットサービスの求人へ直接応募した就職件数等が含まれている。



(季節調整値)

	4月	5月	6月	7月	8月	9月	10月	11月	12月	1月	2月	3月
28年度	1.18	1.21	1.22	1.23	1.27	1.27	1.28	1.29	1.30	1.32	1.34	1.35
29年度	1.37	1.37	1.40	1.41	1.41	1.42	1.42	1.46	1.48	1.52	1.48	1.50
30年度	1.49	1.49	1.53	1.52	1.51	1.50	1.49	1.48	1.48	1.46	1.46	1.47
元年度	1.51	1.50	1.50	1.48	1.44	1.44	1.42	1.42	1.36	1.32	1.27	1.26
2年度	1.20	1.13	1.13	1.12	1.14	1.12	1.14	1.16	1.18	1.22	1.25	1.28
3年度	1.31	1.31	1.32	1.35	1.35	1.35	1.36	1.37	1.38	1.40	1.38	1.41
4年度	1.40	1.41	1.43	1.44	1.45	1.47	1.47	1.44	1.42	1.44	1.46	1.45
5年度	1.44	1.43	1.43	1.43	1.40	1.34	1.34	1.35	1.34	1.34	1.30	1.30
6年度	1.30	1.29	1.28	1.30	1.31	1.30	1.31	1.29	1.29	1.29	1.29	1.29
7年度	1.28	1.27	1.25	1.23	1.21	1.20	1.18	1.18	1.15	1.15	1.14	

(注) 季節調整法はセンサス局法Ⅱ(X-12-ARIMA)による。なお、令和7年12月以前の数値は、令和8年1月分公表時に新季節指数により改定されている。

(資料出所) 厚生労働省「職業安定業務統計」

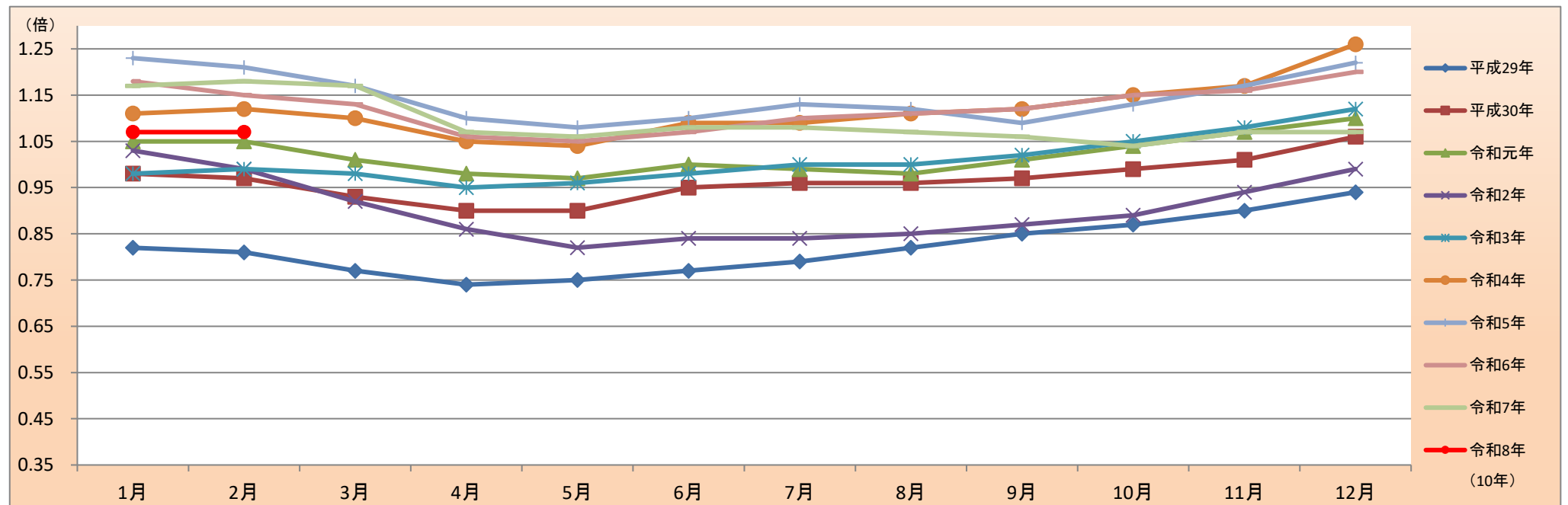
※元年度(平成31年4月を含む。)

(注) ハローワークインターネットサービスの機能拡充に伴う令和3年9月以降の数値の取扱いについては、1頁の(注)を参照。

正社員の有効求人倍率（原数値）推移

宮崎労働局

	平成24年	平成25年	平成26年	平成27年	平成28年	平成29年	平成30年	令和元年	令和2年	令和3年	令和4年	令和5年	令和6年	令和7年	令和8年
1月	0.39	0.42	0.51	0.59	0.68	0.82	0.98	1.05	1.03	0.98	1.11	1.23	1.18	1.17	1.07
2月	0.38	0.42	0.51	0.58	0.69	0.81	0.97	1.05	0.99	0.99	1.12	1.21	1.15	1.18	1.07
3月	0.37	0.41	0.50	0.57	0.67	0.77	0.93	1.01	0.92	0.98	1.10	1.17	1.13	1.17	
4月	0.34	0.37	0.46	0.53	0.64	0.74	0.90	0.98	0.86	0.95	1.05	1.10	1.06	1.07	
5月	0.34	0.36	0.46	0.52	0.65	0.75	0.90	0.97	0.82	0.96	1.04	1.08	1.05	1.06	
6月	0.34	0.38	0.48	0.52	0.67	0.77	0.95	1.00	0.84	0.98	1.09	1.10	1.07	1.08	
7月	0.35	0.40	0.49	0.55	0.67	0.79	0.96	0.99	0.84	1.00	1.09	1.13	1.10	1.08	
8月	0.37	0.43	0.51	0.59	0.71	0.82	0.96	0.98	0.85	1.00	1.11	1.12	1.11	1.07	
9月	0.38	0.45	0.53	0.61	0.73	0.85	0.97	1.01	0.87	1.02	1.12	1.09	1.12	1.06	
10月	0.39	0.46	0.54	0.63	0.76	0.87	0.99	1.04	0.89	1.05	1.15	1.13	1.15	1.04	
11月	0.40	0.47	0.58	0.66	0.77	0.90	1.01	1.07	0.94	1.08	1.17	1.17	1.16	1.07	
12月	0.42	0.50	0.59	0.68	0.81	0.94	1.06	1.10	0.99	1.12	1.26	1.22	1.20	1.07	



(資料出所) 厚生労働省「職業安定業務統計」、宮崎労働局集計

※令和元年(平成31年1月～4月を含む。)

※正社員とは、パートタイムを除く常用のうち、勤め先で正社員・正職員などと呼称される正規労働者をいう。

※正社員有効求人倍率＝正社員有効求人数／常用フルタイム有効求職者数。なお、常用フルタイム有効求職者にはフルタイムの派遣労働者や契約社員を希望する者も含まれるため、厳密な意味での正社員有効求人倍率より低い値となる。

(注) ハローワークインターネットサービスの機能拡充に伴う令和3年9月以降の数値の取扱いについては、1頁の(注)を参照。

■就業地別有効求人倍率

宮崎労働局

		季節調整値					
		有効求職者数	有効求人数	就業地別 有効求人数	有効求人倍率	就業地別 有効求人倍率	
令和7年	2月	20,147	26,048	28,397	1.29	1.41	0.12
	3月	20,168	25,935	28,325	1.29	1.40	0.11
	4月	20,188	25,748	28,025	1.28	1.39	0.11
	5月	20,254	25,701	27,937	1.27	1.38	0.11
	6月	20,324	25,360	27,568	1.25	1.36	0.11
	7月	20,360	25,046	27,269	1.23	1.34	0.11
	8月	20,487	24,779	26,830	1.21	1.31	0.10
	9月	20,558	24,665	26,830	1.20	1.31	0.11
	10月	20,611	24,235	26,330	1.18	1.28	0.10
	11月	20,663	24,456	26,521	1.18	1.28	0.10
	12月	20,823	23,931	25,919	1.15	1.24	0.09
令和8年	1月	20,789	23,884	26,162	1.15	1.26	0.11
	2月	20,577	23,554	25,610	1.14	1.24	0.10

(資料出所) 厚生労働省「職業安定業務統計」

(注) ※季節求人については、受理地＝就業地として計算している。

※就業場所が複数の市区町村に渡る求人については、求人数を該当の市区町村に順番に割り当てることにより、就業地別の有効求人数を集計している。(季節求人を除く。)

※就業地別求人倍率の右側数値は有効求人倍率との差(ポイント)。

※季節調整法はセンサス局法Ⅱ(X-12-ARIMA)による。なお、令和7年12月以前の数値は、令和8年1月分公表時に新季節指数により改定されている。

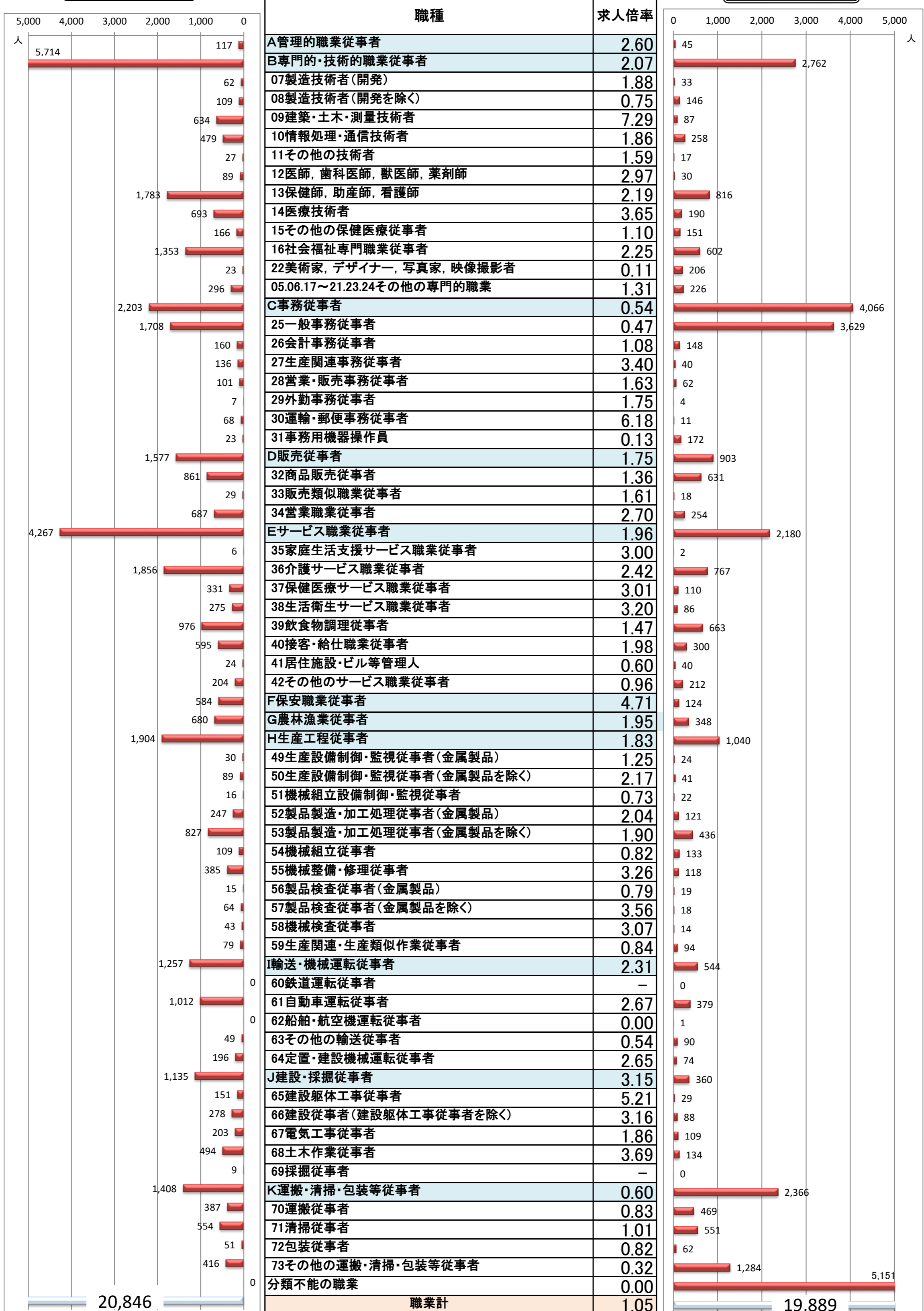
※ハローワークインターネットサービスの機能拡充に伴う令和3年9月以降の数値の取扱いについては、1頁の(注)を参照。

職業別 求人・求職・求人倍率(常用・有効) * 原数値

宮崎労働局
令和8年2月

求人

求職



(資料出所) 厚生労働省「職業安定業務統計」

※ 常用:雇用契約において雇用期間の定めがないか又は4か月以上の雇用期間が定められているもの(季節労働を除く)。

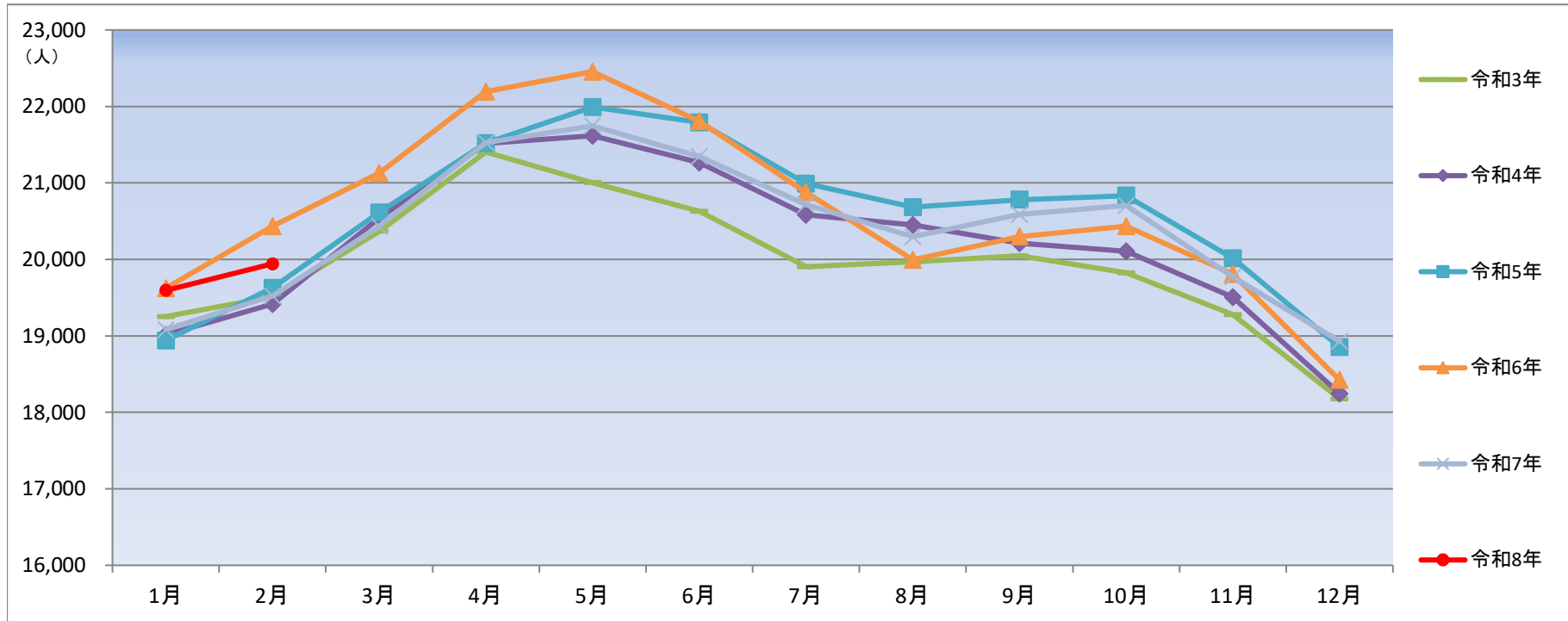
※ ハローワークインターネットサービスの機能拡充に伴う令和3年9月以降の数値の取扱いについては、1頁の(注)を参照。

◆ 令和5年4月内容分より職業分類の改定に伴い職種欄を変更。(平成21年12月改定の「日本標準職業分類」に基づく区分にて表記)

有効求職者数（原数値）の推移

宮崎労働局

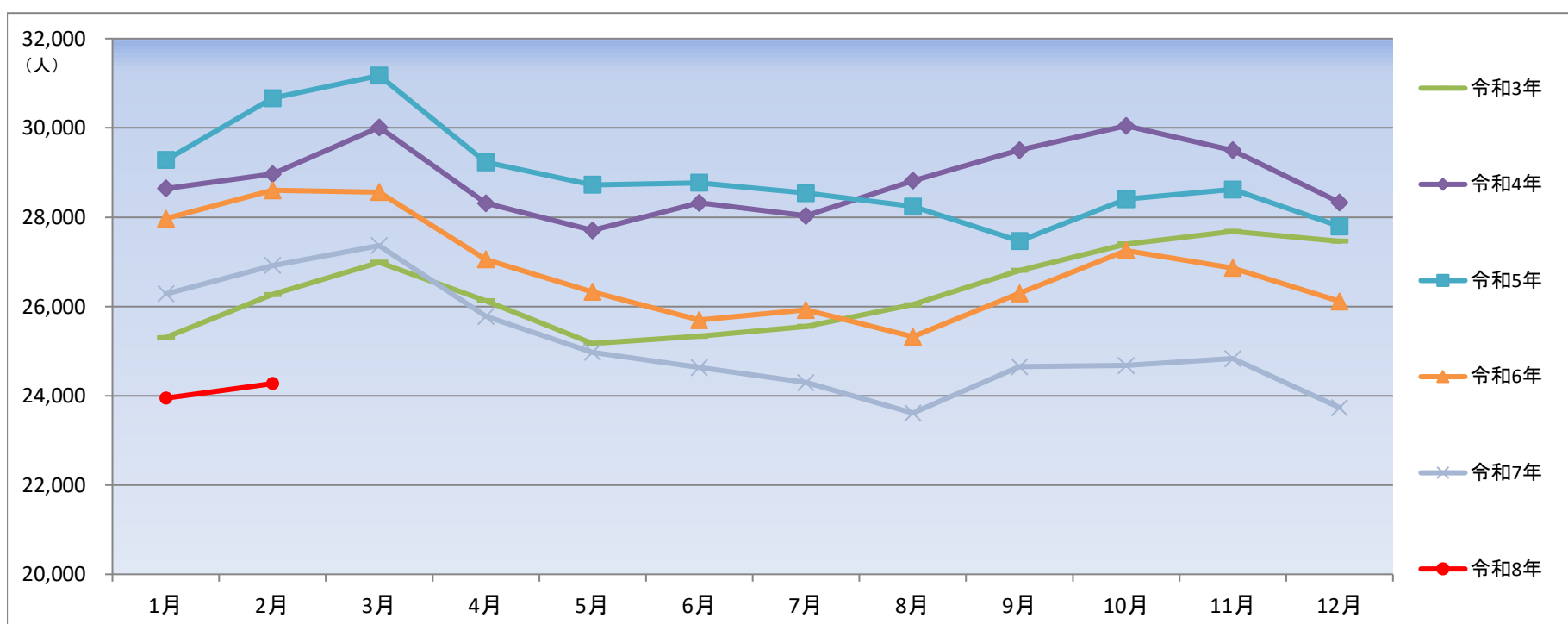
	令和3年		前年同月比	令和4年		前年同月比	令和5年		前年同月比	令和6年		前年同月比	令和7年		前年同月比	令和8年		前年同月比
	1月	2月		3月	4月		5月	6月		7月	8月		9月	10月		11月	12月	
1月	19,252	19,013	▲1.2%	18,940	▲0.4%	19,625	3.6%	19,082	▲2.8%	19,594	2.7%							
2月	19,513	19,415	▲0.5%	19,627	1.1%	20,435	4.1%	19,523	▲4.5%	19,943	2.2%							
3月	20,368	20,542	0.9%	20,613	0.3%	21,130	2.5%	20,435	▲3.3%									
4月	21,404	21,517	0.5%	21,519	0.0%	22,192	3.1%	21,525	▲3.0%									
5月	21,004	21,617	2.9%	21,993	1.7%	22,455	2.1%	21,746	▲3.2%									
6月	20,631	21,265	3.1%	21,793	2.5%	21,806	0.1%	21,346	▲2.1%									
7月	19,904	20,581	3.4%	20,992	2.0%	20,877	▲0.5%	20,718	▲0.8%									
8月	19,970	20,449	2.4%	20,685	1.2%	19,995	▲3.3%	20,297	1.5%									
9月	20,047	20,213	0.8%	20,782	2.8%	20,299	▲2.3%	20,589	1.4%									
10月	19,826	20,106	1.4%	20,835	3.6%	20,434	▲1.9%	20,704	1.3%									
11月	19,277	19,509	1.2%	20,016	2.6%	19,810	▲1.0%	19,770	▲0.2%									
12月	18,178	18,246	0.4%	18,855	3.3%	18,423	▲2.3%	18,927	2.7%									



有効求人数（原数値）の推移

宮崎労働局

	令和3年		前年同月比	令和4年		前年同月比	令和5年		前年同月比	令和6年		前年同月比	令和7年		前年同月比	令和8年		前年同月比
	1月	2月		3月	4月		5月	6月		7月	8月		9月	10月		11月	12月	
1月	25,306	28,644	13.2%	29,280	2.2%	27,966	▲4.5%	26,282	▲6.0%	23,946	▲8.9%							
2月	26,266	28,966	10.3%	30,667	5.9%	28,603	▲6.7%	26,917	▲5.9%	24,272	▲9.8%							
3月	26,991	30,011	11.2%	31,172	3.9%	28,561	▲8.4%	27,362	▲4.2%									
4月	26,125	28,311	8.4%	29,229	3.2%	27,053	▲7.4%	25,776	▲4.7%									
5月	25,170	27,705	10.1%	28,724	3.7%	26,325	▲8.4%	24,972	▲5.1%									
6月	25,333	28,321	11.8%	28,771	1.6%	25,693	▲10.7%	24,633	▲4.1%									
7月	25,554	28,029	9.7%	28,540	1.8%	25,924	▲9.2%	24,298	▲6.3%									
8月	26,038	28,818	10.7%	28,241	▲2.0%	25,322	▲10.3%	23,612	▲6.8%									
9月	26,808	29,504	10.1%	27,465	▲6.9%	26,295	▲4.3%	24,652	▲6.2%									
10月	27,397	30,047	9.7%	28,403	▲5.5%	27,253	▲4.0%	24,678	▲9.4%									
11月	27,681	29,499	6.6%	28,622	▲3.0%	26,863	▲6.1%	24,832	▲7.6%									
12月	27,464	28,331	3.2%	27,794	▲1.9%	26,111	▲6.1%	23,734	▲9.1%									



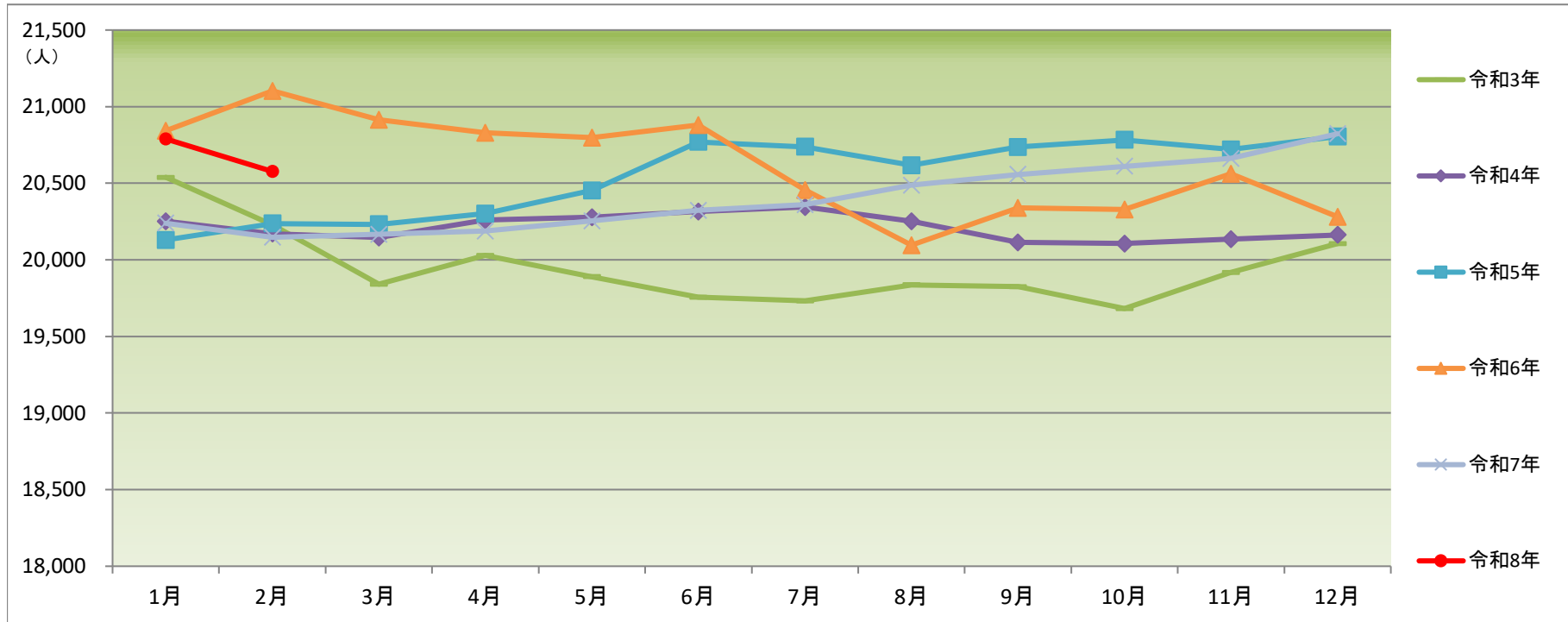
(資料出所) 厚生労働省「職業安定業務統計」

*ハローワークインターネットサービスの機能拡充に伴う令和3年9月以降の数値の取扱いについては、1頁の(注)を参照。

有効求職者数（季節調整値）の推移

宮崎労働局

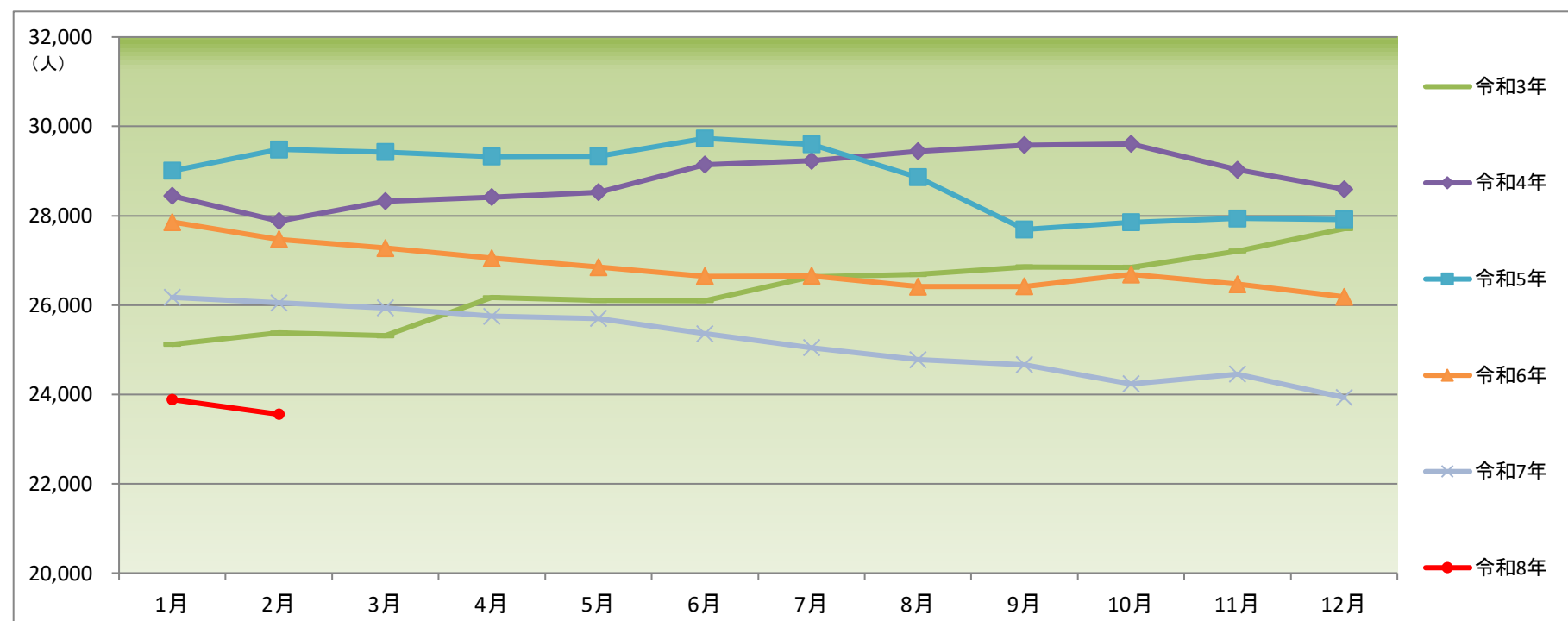
	令和3年	前月比	令和4年	前月比	令和5年	前月比	令和6年	前月比	令和7年	前月比	令和8年	前月比
1月	20,539	—	20,251	0.7%	20,130	▲0.2%	20,843	0.2%	20,240	▲0.2%	20,789	▲0.2%
2月	20,227	▲1.5%	20,171	▲0.4%	20,237	0.5%	21,103	1.2%	20,147	▲0.5%	20,577	▲1.0%
3月	19,840	▲1.9%	20,146	▲0.1%	20,232	▲0.0%	20,914	▲0.9%	20,168	0.1%		
4月	20,029	1.0%	20,260	0.6%	20,301	0.3%	20,829	▲0.4%	20,188	0.1%		
5月	19,890	▲0.7%	20,279	0.1%	20,453	0.7%	20,797	▲0.2%	20,254	0.3%		
6月	19,756	▲0.7%	20,316	0.2%	20,770	1.5%	20,880	0.4%	20,324	0.3%		
7月	19,733	▲0.1%	20,345	0.1%	20,738	▲0.2%	20,456	▲2.0%	20,360	0.2%		
8月	19,837	0.5%	20,252	▲0.5%	20,618	▲0.6%	20,096	▲1.8%	20,487	0.6%		
9月	19,825	▲0.1%	20,115	▲0.7%	20,736	0.6%	20,339	1.2%	20,558	0.3%		
10月	19,682	▲0.7%	20,107	▲0.0%	20,783	0.2%	20,329	▲0.0%	20,611	0.3%		
11月	19,918	1.2%	20,135	0.1%	20,721	▲0.3%	20,562	1.1%	20,663	0.3%		
12月	20,105	0.9%	20,163	0.1%	20,805	0.4%	20,280	▲1.4%	20,823	0.8%		



有効求人数（季節調整値）の推移

宮崎労働局

	令和3年	前月比	令和4年	前月比	令和5年	前月比	令和6年	前月比	令和7年	前月比	令和8年	前月比
1月	25,120	—	28,442	2.6%	29,008	1.4%	27,859	▲0.2%	26,172	▲0.0%	23,884	▲0.2%
2月	25,376	1.0%	27,880	▲2.0%	29,485	1.6%	27,471	▲1.4%	26,048	▲0.5%	23,554	▲1.4%
3月	25,313	▲0.2%	28,325	1.6%	29,424	▲0.2%	27,274	▲0.7%	25,935	▲0.4%		
4月	26,170	3.4%	28,415	0.3%	29,325	▲0.3%	27,047	▲0.8%	25,748	▲0.7%		
5月	26,105	▲0.2%	28,527	0.4%	29,335	0.0%	26,850	▲0.7%	25,701	▲0.2%		
6月	26,100	▲0.0%	29,143	2.2%	29,731	1.3%	26,643	▲0.8%	25,360	▲1.3%		
7月	26,631	2.0%	29,230	0.3%	29,596	▲0.5%	26,652	0.0%	25,046	▲1.2%		
8月	26,687	0.2%	29,443	0.7%	28,860	▲2.5%	26,411	▲0.9%	24,779	▲1.1%		
9月	26,854	0.6%	29,578	0.5%	27,693	▲4.0%	26,418	0.0%	24,665	▲0.5%		
10月	26,845	▲0.0%	29,606	0.1%	27,853	0.6%	26,686	1.0%	24,235	▲1.7%		
11月	27,208	1.4%	29,027	▲2.0%	27,941	0.3%	26,469	▲0.8%	24,456	0.9%		
12月	27,710	1.8%	28,595	▲1.5%	27,915	▲0.1%	26,185	▲1.1%	23,931	▲2.1%		



（資料出所）厚生労働省「職業安定業務統計」

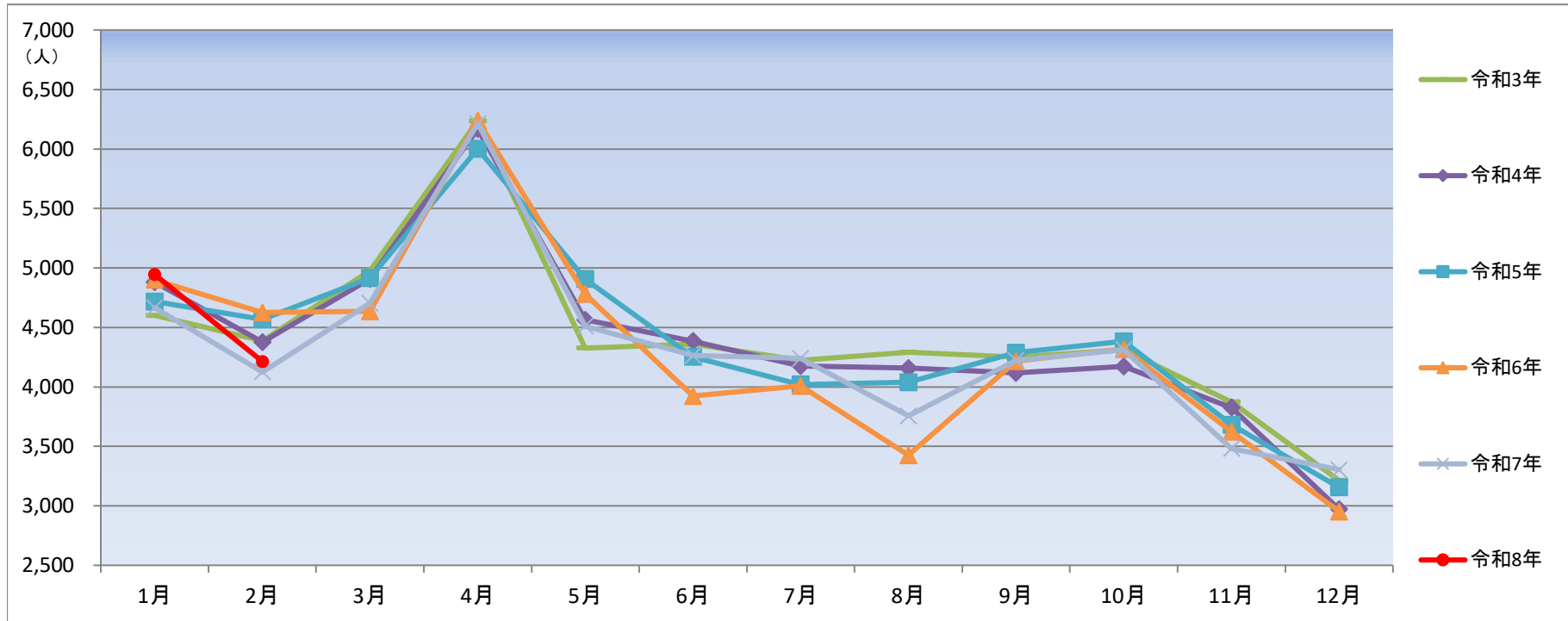
* 季節調整法はセンサス局法Ⅱ（X-12-ARIMA）による。なお、令和7年12月以前の数値は、令和8年1月分公表時に新季節指数により改定されている。

* ハローワークインターネットサービスの機能拡充に伴う令和3年9月以降の数値の取扱いについては、1頁の（注）を参照。

新規求職申込件数（原数値）の推移

宮崎労働局

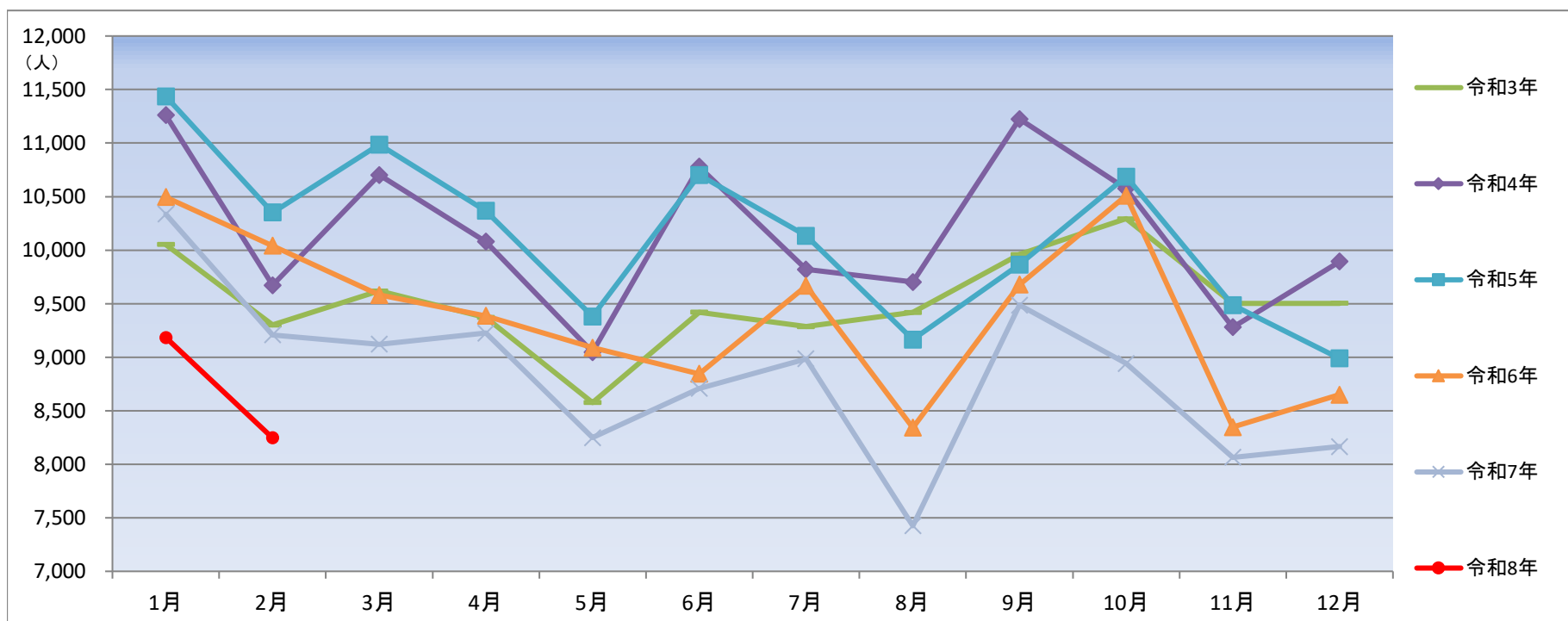
	令和3年		前年同月比	令和4年		前年同月比	令和5年		前年同月比	令和6年		前年同月比	令和7年		前年同月比	令和8年		前年同月比
	1月	2月		1月	2月		1月	2月		1月	2月		1月	2月		1月	2月	
1月	4,602	4,881	6.1%	4,717	▲3.4%	4,899	3.9%	4,666	▲4.8%	4,945	6.0%							
2月	4,386	4,375	▲0.3%	4,566	4.4%	4,626	1.3%	4,126	▲10.8%	4,214	2.1%							
3月	4,977	4,908	▲1.4%	4,914	0.1%	4,635	▲5.7%	4,704	1.5%									
4月	6,235	6,168	▲1.1%	6,001	▲2.7%	6,239	4.0%	6,214	▲0.4%									
5月	4,327	4,565	5.5%	4,906	7.5%	4,780	▲2.6%	4,511	▲5.6%									
6月	4,361	4,385	0.6%	4,252	▲3.0%	3,924	▲7.7%	4,263	8.6%									
7月	4,223	4,176	▲1.1%	4,020	▲3.7%	4,009	▲0.3%	4,239	5.7%									
8月	4,291	4,159	▲3.1%	4,040	▲2.9%	3,426	▲15.2%	3,755	9.6%									
9月	4,250	4,116	▲3.2%	4,288	4.2%	4,215	▲1.7%	4,222	0.2%									
10月	4,311	4,172	▲3.2%	4,382	5.0%	4,319	▲1.4%	4,313	▲0.1%									
11月	3,874	3,826	▲1.2%	3,680	▲3.8%	3,622	▲1.6%	3,482	▲3.9%									
12月	3,213	2,971	▲7.5%	3,155	6.2%	2,953	▲6.4%	3,304	11.9%									



新規求人数（原数値）の推移

宮崎労働局

	令和3年		前年同月比	令和4年		前年同月比	令和5年		前年同月比	令和6年		前年同月比	令和7年		前年同月比	令和8年		前年同月比
	1月	2月		1月	2月		1月	2月		1月	2月		1月	2月		1月	2月	
1月	10,052	11,260	12.0%	11,436	1.6%	10,495	▲8.2%	10,336	▲1.5%	9,184	▲11.1%							
2月	9,301	9,673	4.0%	10,352	7.0%	10,041	▲3.0%	9,208	▲8.3%	8,246	▲10.4%							
3月	9,618	10,701	11.3%	10,985	2.7%	9,582	▲12.8%	9,121	▲4.8%									
4月	9,371	10,079	7.6%	10,366	2.8%	9,387	▲9.4%	9,226	▲1.7%									
5月	8,576	9,048	5.5%	9,381	3.7%	9,090	▲3.1%	8,249	▲9.3%									
6月	9,420	10,779	14.4%	10,702	▲0.7%	8,844	▲17.4%	8,709	▲1.5%									
7月	9,285	9,820	5.8%	10,135	3.2%	9,666	▲4.6%	8,985	▲7.0%									
8月	9,419	9,702	3.0%	9,165	▲5.5%	8,341	▲9.0%	7,425	▲11.0%									
9月	9,959	11,224	12.7%	9,865	▲12.1%	9,677	▲1.9%	9,487	▲2.0%									
10月	10,294	10,575	2.7%	10,687	1.1%	10,509	▲1.7%	8,941	▲14.9%									
11月	9,502	9,281	▲2.3%	9,487	2.2%	8,346	▲12.0%	8,065	▲3.4%									
12月	9,504	9,893	4.1%	8,988	▲9.1%	8,650	▲3.8%	8,166	▲5.6%									



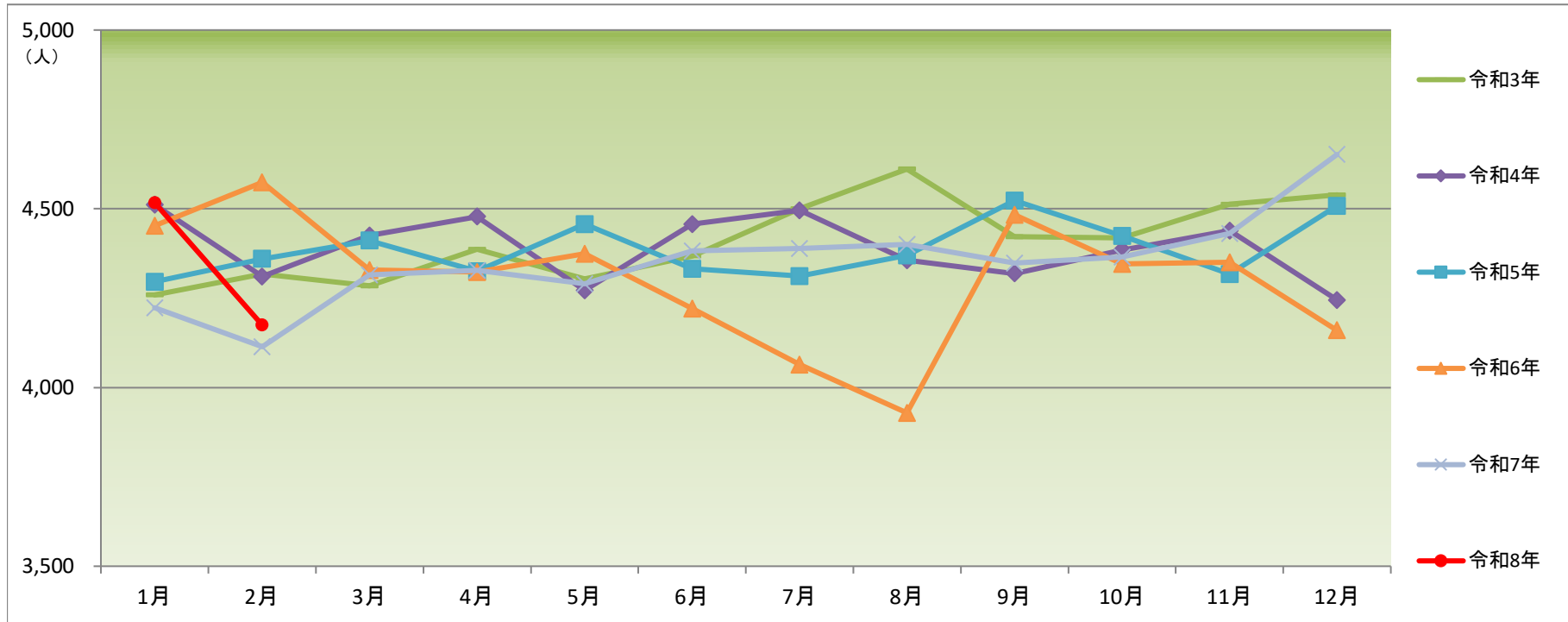
(資料出所) 厚生労働省「職業安定業務統計」

*ハローワークインターネットサービスの機能拡充に伴う令和3年9月以降の数値の取扱いについては、1頁の(注)を参照。

新規求職申込件数（季節調整値）の推移

宮崎労働局

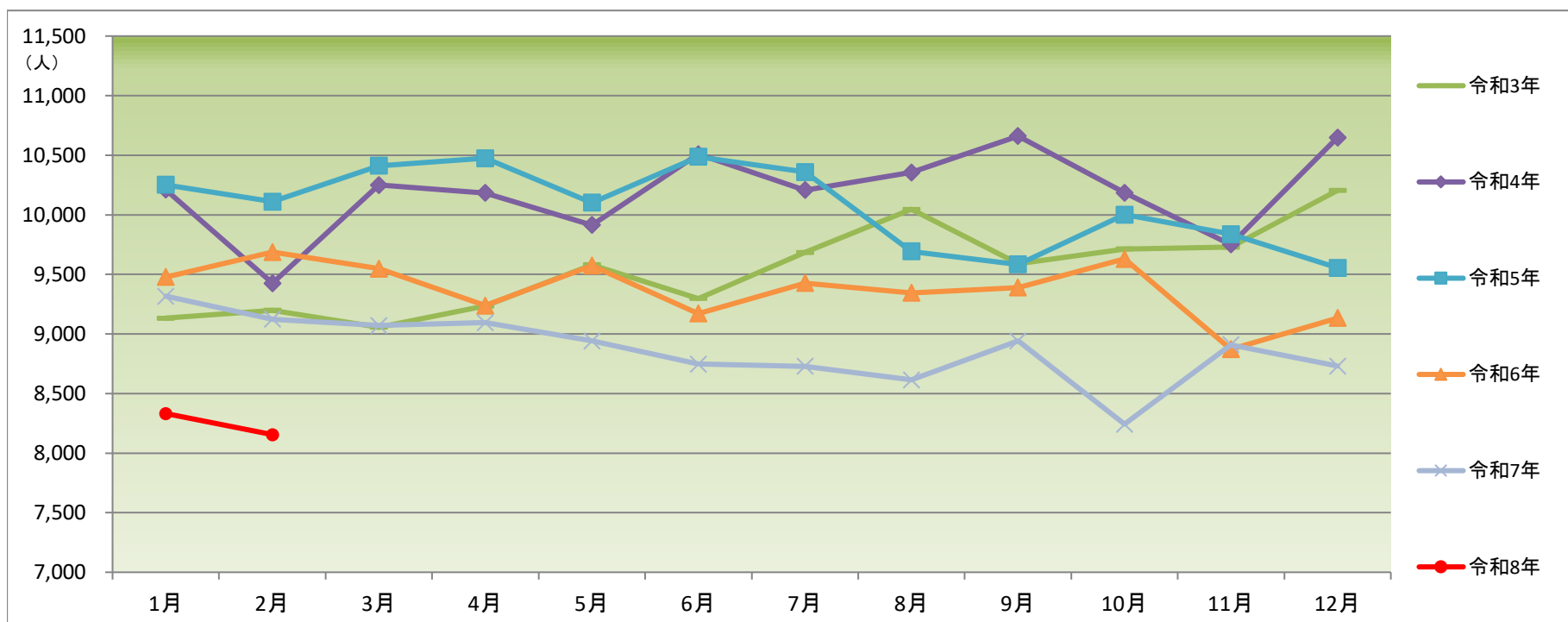
	令和3年		令和4年		令和5年		令和6年		令和7年		令和8年	
		前月比		前月比		前月比		前月比		前月比		前月比
1月	4,259	—	4,511	▲0.6%	4,296	1.2%	4,453	▲1.2%	4,223	1.5%	4,517	▲2.9%
2月	4,317	1.4%	4,311	▲4.4%	4,360	1.5%	4,574	2.7%	4,114	▲2.6%	4,175	▲7.6%
3月	4,284	▲0.8%	4,425	2.6%	4,411	1.2%	4,329	▲5.4%	4,315	4.9%		
4月	4,387	2.4%	4,478	1.2%	4,325	▲1.9%	4,323	▲0.1%	4,328	0.3%		
5月	4,304	▲1.9%	4,272	▲4.6%	4,457	3.1%	4,374	1.2%	4,290	▲0.9%		
6月	4,368	1.5%	4,457	4.3%	4,332	▲2.8%	4,221	▲3.5%	4,382	2.1%		
7月	4,500	3.0%	4,496	0.9%	4,312	▲0.5%	4,064	▲3.7%	4,389	0.2%		
8月	4,611	2.5%	4,356	▲3.1%	4,370	1.3%	3,929	▲3.3%	4,400	0.3%		
9月	4,422	▲4.1%	4,319	▲0.8%	4,523	3.5%	4,483	14.1%	4,348	▲1.2%		
10月	4,419	▲0.1%	4,385	1.5%	4,424	▲2.2%	4,346	▲3.1%	4,365	0.4%		
11月	4,513	2.1%	4,439	1.2%	4,317	▲2.4%	4,350	0.1%	4,431	1.5%		
12月	4,539	0.6%	4,245	▲4.4%	4,508	4.4%	4,160	▲4.4%	4,652	5.0%		



新規求人数（季節調整値）の推移

宮崎労働局

	令和3年		令和4年		令和5年		令和6年		令和7年		令和8年	
		前月比		前月比		前月比		前月比		前月比		前月比
1月	9,133	—	10,211	0.1%	10,251	▲3.7%	9,478	▲0.8%	9,317	2.0%	8,332	▲4.6%
2月	9,198	0.7%	9,426	▲7.7%	10,110	▲1.4%	9,687	2.2%	9,123	▲2.1%	8,155	▲2.1%
3月	9,056	▲1.5%	10,250	8.7%	10,412	3.0%	9,548	▲1.4%	9,070	▲0.6%		
4月	9,235	2.0%	10,184	▲0.6%	10,475	0.6%	9,237	▲3.3%	9,095	0.3%		
5月	9,580	3.7%	9,914	▲2.7%	10,102	▲3.6%	9,574	3.6%	8,942	▲1.7%		
6月	9,298	▲2.9%	10,508	6.0%	10,486	3.8%	9,171	▲4.2%	8,747	▲2.2%		
7月	9,685	4.2%	10,207	▲2.9%	10,359	▲1.2%	9,427	2.8%	8,729	▲0.2%		
8月	10,046	3.7%	10,355	1.4%	9,693	▲6.4%	9,345	▲0.9%	8,615	▲1.3%		
9月	9,589	▲4.5%	10,660	2.9%	9,583	▲1.1%	9,389	0.5%	8,941	3.8%		
10月	9,713	1.3%	10,186	▲4.4%	10,001	4.4%	9,630	2.6%	8,243	▲7.8%		
11月	9,729	0.2%	9,751	▲4.3%	9,837	▲1.6%	8,871	▲7.9%	8,909	8.1%		
12月	10,205	4.9%	10,648	9.2%	9,555	▲2.9%	9,134	3.0%	8,731	▲2.0%		



（資料出所）厚生労働省「職業安定業務統計」

* 季節調整法はセンサス局法Ⅱ（X-12-ARIMA）による。なお、令和7年12月以前の数値は、令和8年1月分公表時に新季節指数により改定されている。

* ハローワークインターネットサービスの機能拡充に伴う令和3年9月以降の数値の取扱いについては、1頁の（注）を参照。

産業・事業所規模別 一般新規求人状況(新規学卒者を除きパートを含む) 令和7年度

宮崎労働局

月	4月		5月		6月		7月		8月		9月		10月		11月		12月		1月		2月		3月	
	前年 同月比	前年 同月比	前年 同月比	前年 同月比	前年 同月比	前年 同月比	前年 同月比	前年 同月比	前年 同月比	前年 同月比	前年 同月比	前年 同月比	前年 同月比	前年 同月比	前年 同月比	前年 同月比	前年 同月比	前年 同月比	前年 同月比	前年 同月比	前年 同月比	前年 同月比	前年 同月比	前年 同月比
産業・事業所規模																								
A, B 農, 林, 漁業 (01~04)	267	▲ 4.6	196	▲ 4.9	205	19.2	300	5.6	271	48.1	257	▲ 6.2	315	15.8	244	39.4	209	▲ 2.8	306	20.5	336	30.2		
C 鉱業, 採石業, 砂利採取業 (05)	12	50.0	2	▲ 71.4	9	12.5	11	22.2	3	▲ 50.0	6	▲ 50.0	5	▲ 16.7	8	60.0	11	▲ 26.7	4	▲ 55.6	10	400.0		
D 建設業 (06~08)	819	8.0	781	▲ 2.5	724	▲ 8.7	775	4.6	716	▲ 3.1	766	▲ 5.0	723	▲ 10.1	611	▲ 16.0	657	6.7	696	▲ 16.4	744	▲ 6.4		
06総合工事業	509	3.2	408	▲ 3.5	434	▲ 2.0	457	▲ 2.4	338	▲ 19.3	469	▲ 0.6	426	▲ 10.1	272	▲ 31.7	405	13.1	391	▲ 18.5	405	▲ 1.9		
E 製造業 (09~32)	844	▲ 2.0	604	▲ 16.8	848	▲ 0.4	893	3.0	560	▲ 29.4	1,010	11.7	718	▲ 32.5	802	6.6	755	7.1	803	▲ 2.3	659	▲ 14.6		
09食料品製造業	243	9.5	174	▲ 14.3	237	4.9	248	▲ 11.1	180	▲ 18.9	380	37.7	186	▲ 57.1	376	75.7	195	32.7	242	5.2	214	▲ 26.0		
10飲料・たばこ・飼料製造業	83	▲ 2.4	36	▲ 7.7	38	40.7	82	▲ 14.6	23	▲ 39.5	55	61.8	71	61.4	28	▲ 28.2	41	95.2	50	16.3	28	▲ 20.0		
11繊維工業	41	▲ 26.8	46	▲ 41.0	78	41.8	50	▲ 3.8	32	▲ 61.0	75	120.6	44	▲ 6.4	25	▲ 55.4	39	▲ 44.3	56	64.7	30	▲ 47.4		
12木材・木製品製造業(家具を除く)	78	59.2	53	▲ 35.4	74	▲ 17.8	109	109.6	53	▲ 14.5	67	▲ 30.2	68	13.3	54	▲ 12.9	51	▲ 30.1	63	▲ 25.0	45	▲ 21.1		
13家具・装備品製造業	20	122.2	7	▲ 12.5	11	83.3	15	25.0	6	▲ 40.0	9	▲ 40.0	17	▲ 10.5	9	0.0	12	▲ 36.8	15	0.0	9	28.6		
14パルプ・紙・紙加工品製造業	9	▲ 10.0	10	▲ 16.7	17	70.0	13	85.7	6	▲ 66.7	22	22.2	7	▲ 30.0	12	▲ 7.7	11	▲ 50.0	6	▲ 50.0	14	▲ 12.5		
15印刷・同関連業	28	▲ 30.0	22	▲ 12.0	11	▲ 35.3	34	13.3	19	▲ 29.6	11	▲ 21.4	23	▲ 25.8	16	▲ 52.9	13	8.3	29	▲ 9.4	16	▲ 5.9		
16化学工業	6	▲ 50.0	3	▲ 83.3	11	0.0	9	200.0	9	▲ 55.0	5	▲ 54.5	2	▲ 66.7	8	▲ 46.7	10	42.9	8	33.3	20	185.7		
17石油製品・石炭製品製造業	0	-	0	-	1	0.0	0	-	1	-	0	▲ 100.0	0	-	0	-	0	▲ 100.0	0	▲ 100.0				
18プラスチック製品製造業(別掲を除く)	29	0.0	26	44.4	44	▲ 18.5	36	9.1	16	▲ 70.9	33	▲ 19.5	33	▲ 15.4	15	▲ 58.3	30	▲ 16.7	30	▲ 16.7	22	▲ 37.1		
19ゴム製品製造業	3	200.0	22	340.0	1	▲ 93.8	10	11.1	10	400.0	1	▲ 90.9	14	▲ 46.2	14	16.7	3	▲ 76.9	9	80.0	0	▲ 100.0		
21窯業・土石製品製造業	44	7.3	22	22.2	22	▲ 48.8	42	40.0	16	▲ 30.4	30	▲ 21.1	26	▲ 18.8	21	▲ 25.0	24	▲ 29.4	20	▲ 50.0	31	121.4		
22鉄鋼業	6	-	10	-	0	▲ 100.0	4	-	10	900.0	7	-	6	-	5	-	3	-	7	-	5	-		
23非鉄金属製造業	9	800.0	0	▲ 100.0	0	▲ 100.0	1	0.0	2	-	0	▲ 100.0	1	▲ 50.0	0	-	5	25.0	0	▲ 100.0	0	-		
24金属製品製造業	42	▲ 27.6	32	▲ 13.5	77	37.5	44	18.9	23	▲ 47.7	55	10.0	39	0.0	33	▲ 21.4	35	▲ 28.6	47	14.6	46	39.4		
25はん用機械器具製造業	34	▲ 26.1	51	24.4	44	▲ 24.1	27	▲ 20.6	43	2.4	47	▲ 20.3	21	▲ 55.3	38	90.0	40	▲ 2.4	52	8.3	13	▲ 63.9		
26生産用機械器具製造業	22	▲ 21.4	26	85.7	23	▲ 23.3	39	25.8	19	▲ 26.9	24	4.3	28	7.7	24	▲ 35.1	61	134.6	25	38.9	24	▲ 20.0		
27業務用機械器具製造業	8	▲ 55.6	11	▲ 68.6	22	100.0	21	40.0	11	▲ 60.7	34	100.0	26	▲ 23.5	20	11.1	17	6.3	14	7.7	5	▲ 16.7		
28電子部品・デバイス・電子回路製造業	52	▲ 23.5	14	▲ 41.7	42	50.0	39	▲ 40.9	17	▲ 26.1	40	122.2	22	▲ 55.1	31	▲ 18.4	48	269.2	39	▲ 36.1	34	▲ 15.0		
29電気機械器具製造業	54	35.0	15	▲ 42.3	44	▲ 22.8	49	19.5	18	▲ 53.8	48	▲ 36.8	72	▲ 2.7	40	2.6	59	28.3	60	27.7	45	55.2		
30情報通信機械器具製造業	2	▲ 60.0	0	▲ 100.0	8	100.0	0	▲ 100.0	2	100.0	1	▲ 92.3	3	▲ 40.0	0	-	0	▲ 100.0	0	▲ 100.0				
31輸送用機械器具製造業	12	▲ 42.9	14	▲ 53.3	34	▲ 2.9	10	▲ 56.5	19	▲ 9.5	48	37.1	4	▲ 71.4	21	▲ 4.5	32	39.1	20	▲ 16.7	20	17.6		
20,32 その他の製造業	19	▲ 13.6	10	0.0	9	▲ 18.2	11	▲ 15.4	25	177.8	18	0.0	5	▲ 80.8	12	▲ 33.3	26	▲ 3.7	11	▲ 57.7	38	137.5		
F 電気・ガス・熱供給・水道業 (33~36)	13	160.0	2	100.0	9	28.6	9	350.0	2	▲ 50.0	5	150.0	5	150.0	2	▲ 77.8	1	▲ 66.7	5	150.0	4	▲ 63.6		
G 情報通信業 (37~41)	337	▲ 10.8	399	▲ 0.7	302	▲ 17.5	362	▲ 5.5	351	▲ 15.2	320	▲ 20.8	317	▲ 19.3	338	▲ 7.7	309	▲ 16.9	314	▲ 18.4	463	11.0		
39情報サービス	308	▲ 13.7	364	▲ 3.7	286	▲ 13.1	327	▲ 10.9	331	▲ 10.3	298	▲ 15.3	290	▲ 22.0	311	▲ 12.9	302	▲ 5.9	288	▲ 20.9	361	▲ 7.0		
H 運輸業, 郵便業 (42~49)	423	25.9	417	2.2	497	9.5	365	▲ 14.1	394	12.3	489	▲ 8.6	408	▲ 1.9	528	66.0	489	9.2	350	▲ 21.3	388	3.7		
I 卸売業, 小売業 (50~61)	1,032	▲ 7.4	894	▲ 2.4	1,029	15.4	915	▲ 14.0	709	▲ 11.4	886	▲ 12.0	792	▲ 35.9	713	▲ 9.1	696	▲ 15.5	939	▲ 23.0	803	▲ 17.1		
50~55 卸売業	192	▲ 15.4	203	2.0	247	9.8	195	▲ 9.7	193	6.0	222	▲ 8.3	198	▲ 30.5	150	▲ 20.6	222	▲ 14.0	241	▲ 12.0	193	▲ 13.8		
56~61 小売業	840	▲ 5.4	691	▲ 3.6	782	17.2	720	▲ 15.1	516	▲ 16.5	664	▲ 13.2	594	▲ 37.5	563	▲ 5.4	474	▲ 16.3	698	▲ 26.1	610	▲ 18.1		
56各種商品小売業	258	183.5	163	▲ 21.3	126	43.2	217	▲ 11.1	133	▲ 11.3	76	▲ 29.6	105	▲ 59.8	130	▲ 13.9	59	▲ 59.6	129	▲ 50.2	106	▲ 32.1		
J 金融業, 保険業 (62~67)	80	▲ 13.0	50	2.0	73	17.7	59	▲ 21.3	47	▲ 6.0	88	60.0	37	▲ 51.9	86	59.3	35	▲ 50.7	91	30.0	67	11.7		
K 不動産業, 物品賃貸業 (68~70)	124	39.3	96	▲ 27.8	76	▲ 20.0	95	▲ 17.4	94	▲ 36.9	72	▲ 25.8	97	18.3	116	▲ 10.1	55	▲ 14.1	92	▲ 27.6	89	▲ 21.9		
L 学術研究, 専門・技術サービス業 (71~74)	143	▲ 2.1	116	▲ 17.1	185	▲ 8.9	156	28.9	115	5.5	203	▲ 18.5	160	24.0	98	▲ 11.7	161	▲ 19.1	145	14.2	115	▲ 13.5		
M 宿泊業, 飲食サービス業 (75~77)	402	▲ 30.7	357	▲ 32.3	399	13.4	373	▲ 29.1	377	▲ 1.0	386	▲ 25.3	398	▲ 44.3	409	13.6	294	▲ 29.0	333	▲ 37.8	343	▲ 16.3		
75宿泊業	88	▲ 11.1	92	▲ 24.0	109	41.6	112	15.5	77	▲ 18.1	114	▲ 4.2	90	▲ 30.8	128	48.8	82	▲ 19.6	83	▲ 31.4	107	0.9		
76飲食店	311	▲ 34.4	260	▲ 35.0	289	10.3	251	▲ 39.7	291	2.8	269	▲ 31.4	306	▲ 46.9	273	1.9	210	▲ 28.6	247	▲ 39.2	225	▲ 22.9		
N 生活関連サービス業, 娯楽業 (78~80)	325	43.8	256	▲ 1.9	211	▲ 25.7	264	14.8	249	23.3	231	▲ 34.6	245	▲ 24.4	237	▲ 4.0	133	▲ 53.8	180	▲ 34.5	262	6.9		
O 教育, 学習支援業 (81, 82)	183	3.4	149	▲ 19.9	215	41.4	198	3.1	119	▲ 21.2	172	11.0	181	▲ 9.5	146	▲ 9.9	143	▲ 35.3	241	15.3	157	▲ 31.1		
P 医療, 福祉 (83~85)	2,667	▲ 8.0	2,611	▲ 6.6	2,655	▲ 3.1	2,726	▲ 3.2	2,305	▲ 7.8	2,478	▲ 10.0	2,621	▲ 15.0	2,251	▲ 14.0	2,376	▲ 7.7	2,822	▲ 9.7	2,530	▲ 15.4		
83医療業	1,010	▲ 3.6	1,022	▲ 4.3	1,026	▲ 8.7	1,013	▲ 4.5	984	2.6	1,004	▲ 8.6	1,111	▲ 3.7	971	▲ 5.7	957	▲ 7.7	1,143	▲ 3.5	1,056	▲ 13.6		
85社会保険・社会福祉・介護事業	1,654	▲ 9.8	1,579	▲ 8.3	1,622	0.7	1,708	▲ 1.9	1,311	▲ 14.8	1,470	▲ 11.1	1,504	▲ 21.5	1,268	▲ 19.9	1,409	▲ 7.8	1,669	▲ 13.6	1,466	▲ 16.6		
Q 複合サービス事業 (86, 87)	71	▲ 53.0	64	▲ 34.7	168	242.9	86	▲ 40.3	58	▲ 50.8	169	103.6	126	27.3	74	▲ 50.0	127	111.7	106	51.4	57	18.8		
R サービス業(他に分類されないもの) (88~96)	1,414	15.0	1,171	▲ 13.2	1,064	▲ 18.8	1,328	▲ 17.4	1,018	▲ 24.8	1,261	▲ 10.4	1,764	31.5	1,173	▲ 1.2	1,346	6.2	1,530	▲ 0.4	1,014	▲ 9.1		
91職業紹介・労働者派遣業	617	56.2	514	0.6	379	▲ 33.3	470	▲ 26.6	473	▲ 6.7	563	1.1	757	67.5	571	17.2	727	67.9	624	4				

職業別 求人募集賃金・求職者希望賃金情報(常用)

宮崎労働局

令和8年2月

(単位:円)

職業別	求人・求職別	常用フル			常用パート		
		求人募集賃金		求職者希望賃金	求人募集賃金		求職者希望賃金
		上限平均	下限平均		上限平均	下限平均	
合計		254,916	204,644	209,921	1,244	1,152	1,082
職業別	A管理的職業従事者	282,680	253,980	253,333	1,314	1,301	1,023
	B専門的・技術的職業従事者	278,721	217,257	218,881	1,440	1,307	1,218
	07製造技術者(開発)	297,554	220,366	237,500	-	-	1,023
	08製造技術者(開発を除く)	342,677	201,459	212,800	1,150	1,063	1,106
	09建築・土木・測量技術者	355,035	235,777	231,667	1,444	1,400	1,249
	10情報処理・通信技術者	294,439	210,428	222,414	1,024	1,024	1,023
	11その他の技術者	270,320	196,720	650,000	-	-	1,023
	12医師, 歯科医師, 獣医師, 薬剤師	629,417	473,565	300,000	3,333	2,979	2,240
	13保健師, 助産師, 看護師	245,103	202,940	226,944	1,399	1,252	1,201
	14医療技術者	265,444	215,126	217,097	1,522	1,339	1,216
	15その他の保健医療従事者	243,615	203,931	205,833	1,376	1,272	1,058
	16社会福祉専門職業従事者	248,032	209,339	205,189	1,261	1,171	1,096
	22美術家, デザイナー, 写真家, 映像撮影者	274,500	239,500	199,333	-	-	1,087
	05.06.17~21.23.24その他の専門的職業	246,868	202,784	221,944	1,399	1,362	1,397
	C事務従事者	222,733	189,549	192,340	1,231	1,147	1,078
	25一般事務従事者	213,572	185,313	189,555	1,238	1,153	1,079
	26会計事務従事者	261,873	203,164	215,833	1,152	1,095	1,064
	27生産関連事務従事者	252,594	193,280	222,000	1,175	1,071	1,108
	28営業・販売事務従事者	231,646	194,285	218,125	1,270	1,140	1,023
	29外勤事務従事者	-	-	-	1,086	1,086	-
	30運輸・郵便事務従事者	242,334	212,881	200,000	1,049	1,049	1,050
	31事務用機器操作員	235,500	205,000	198,000	-	-	1,040
	D販売従事者	272,524	216,510	222,037	1,138	1,056	1,051
	32商品販売従事者	235,441	201,570	200,638	1,125	1,055	1,052
	33販売類似職業従事者	277,606	237,006	242,000	1,124	1,074	1,023
	34営業職業従事者	288,454	222,395	238,214	1,280	1,057	1,023
	Eサービス職業従事者	229,798	191,774	195,851	1,191	1,097	1,066
	35家庭生活支援サービス職業従事者	189,000	177,400	100,000	1,049	1,049	1,100
	36介護サービス職業従事者	216,522	187,634	188,750	1,239	1,114	1,079
	37保健医療サービス職業従事者	202,888	177,756	188,947	1,175	1,119	1,045
	38生活衛生サービス職業従事者	370,647	211,937	206,000	1,287	1,109	1,061
	39飲食物調理従事者	224,022	193,320	201,014	1,119	1,061	1,049
	40接客・給仕職業従事者	241,318	206,056	198,421	1,162	1,097	1,052
	41居住施設・ビル等管理人	275,000	230,000	200,000	1,209	1,207	1,134
	42その他のサービス職業従事者	219,261	190,512	206,875	1,112	1,064	1,100
	F保安職業従事者	215,173	191,784	211,000	1,370	1,254	1,075
	G農林漁業従事者	255,498	199,429	206,327	1,138	1,084	1,090
	H生産工程従事者	241,082	192,418	207,170	1,116	1,063	1,051
	49生産設備制御・監視従事者(金属製品)	235,542	209,494	207,500	-	-	-
	50生産設備制御・監視従事者(金属製品を除く)	205,164	188,267	198,000	1,121	1,099	1,023
	51機械組立設備制御・監視従事者	-	-	250,000	-	-	1,100
	52製品製造・加工処理従事者(金属製品)	255,916	191,431	206,522	-	-	1,023
	53製品製造・加工処理従事者(金属製品を除く)	219,751	192,292	195,932	1,074	1,054	1,053
	54機械組立従事者	268,663	193,103	218,800	1,125	1,075	1,074
	55機械整備・修理従事者	250,394	189,653	215,500	1,467	1,150	-
	56製品検査従事者(金属製品)	236,333	199,733	191,667	-	-	-
	57製品検査従事者(金属製品を除く)	283,000	222,700	206,000	1,023	1,023	-
	58機械検査従事者	285,960	182,800	180,000	-	-	-
	59生産関連・生産類似作業従事者	293,885	201,773	238,571	1,637	1,137	1,043
	I輸送・機械運転従事者	253,441	216,945	229,904	1,142	1,104	1,084
	60鉄道運転従事者	-	-	-	-	-	-
	61自動車運転従事者	254,629	218,736	237,600	1,142	1,108	1,074
	62船舶・航空機運転従事者	-	-	-	-	-	-
	63その他の輸送従事者	230,774	209,839	207,222	-	-	1,049
	64定置・建設機械運転従事者	252,879	211,709	214,545	1,137	1,037	1,500
	J建設・採掘従事者	292,968	204,459	265,610	1,786	1,307	1,068
	65建設躯体工事従事者	321,459	213,227	208,000	-	-	1,100
	66建設従事者(建設躯体工事従事者を除く)	301,820	207,451	219,130	-	-	1,112
	67電気工事従事者	284,124	197,098	276,842	-	-	1,023
	68土木作業従事者	281,215	203,363	313,333	1,786	1,307	1,062
	69採掘従事者	-	-	-	-	-	-
	K運搬・清掃・包装等従事者	226,764	198,137	201,429	1,103	1,064	1,049
	70運搬従事者	233,345	202,551	216,923	1,112	1,055	1,084
	71清掃従事者	216,664	190,354	190,370	1,085	1,064	1,037
	72包装従事者	179,400	179,400	190,000	1,034	1,034	1,025
	73その他の運搬・清掃・包装等従事者	221,613	195,921	186,780	1,148	1,077	1,053

(資料出所)厚生労働省「職業安定業務統計」

※ 常用:雇用契約において雇用期間の定めがないか又は4か月以上の雇用期間が定められているもの(季節労働を除く)。

◆令和5年4月分より、職業分類の改定に伴い、職種別欄の変更あり。(平成21年12月改定の「日本標準職業分類」に基づく区分にて表記)

(注) 1 「求人募集賃金」は、1ヶ月間に受理した求人賃金(「常用フル」については基本給+定額的に支払われる手当(時間外手当等含まず))。

「常用パート」については基本給)の平均値です。

2 「求職者希望賃金」は、1ヶ月間に新たに求職申込をされた方の希望賃金の平均値です。

3 「-」は対象求人や対象求職者がいない場合です。