

求人・求職バランスシート(常用)

2026年 2月度

ハローワーク宮崎

		フルタイム						パートタイム					
		計	24歳以下	25～34歳	35～44歳	45～54歳	55歳以上	計	24歳以下	25～34歳	35～44歳	45～54歳	55歳以上
合計	求人数	6,392	1,385	1,433	1,340	1,172	1,062	2,945	551	569	569	566	690
	求職者数	5,353	512	1,183	1,042	1,281	1,335	3,708	150	428	578	622	1,930
	求人倍率	1.19	2.71	1.21	1.29	0.91	0.80	0.79	3.67	1.33	0.98	0.91	0.36
管理的職業従事者	求人数	84	24	25	19	9	7	5	1	1	1	1	1
	求職者数	17	0	1	2	4	10	2	0	0	0	0	2
	求人倍率	4.94	-	25.00	9.50	2.25	0.70	2.50	-	-	-	-	0.50
専門的・技術的職業従事者	求人数	2,078	445	444	425	409	355	693	135	136	135	134	153
	求職者数	1,043	97	317	211	226	192	362	9	51	90	60	152
	求人倍率	1.99	4.59	1.40	2.01	1.81	1.85	1.91	15.00	2.67	1.50	2.23	1.01
事務従事者	求人数	681	163	164	142	111	101	373	71	72	71	71	88
	求職者数	1,287	99	288	276	332	292	740	20	90	143	158	329
	求人倍率	0.53	1.65	0.57	0.51	0.33	0.35	0.50	3.55	0.80	0.50	0.45	0.27
販売従事者	求人数	620	147	148	137	101	87	219	42	42	42	42	51
	求職者数	251	24	53	49	50	75	172	11	15	25	23	98
	求人倍率	2.47	6.13	2.79	2.80	2.02	1.16	1.27	3.82	2.80	1.68	1.83	0.52
サービス職業従事者	求人数	966	197	202	199	192	176	904	167	174	174	174	215
	求職者数	520	51	84	87	153	145	452	18	56	57	66	255
	求人倍率	1.86	3.86	2.40	2.29	1.25	1.21	2.00	9.28	3.11	3.05	2.64	0.84
保安職業従事者	求人数	362	57	80	76	63	86	64	8	12	11	11	22
	求職者数	33	2	0	1	13	17	19	0	0	0	0	19
	求人倍率	10.97	28.50	-	76.00	4.85	5.06	3.37	-	-	-	-	1.16
農林漁業従事者	求人数	68	14	15	14	13	12	47	9	9	9	9	11
	求職者数	65	6	15	13	19	12	52	4	2	4	14	28
	求人倍率	1.05	2.33	1.00	1.08	0.68	1.00	0.90	2.25	4.50	2.25	0.64	0.39
生産工程従事者	求人数	408	101	102	85	69	51	121	23	24	24	23	27
	求職者数	234	26	59	45	41	63	93	2	16	7	18	50
	求人倍率	1.74	3.88	1.73	1.89	1.68	0.81	1.30	11.50	1.50	3.43	1.28	0.54
輸送・機械運転従事者	求人数	457	91	103	99	92	72	84	15	16	16	16	21
	求職者数	122	7	18	7	29	61	52	0	1	0	2	49
	求人倍率	3.75	13.00	5.72	14.14	3.17	1.18	1.62	-	16.00	-	8.00	0.43
建設・採掘従事者	求人数	370	80	83	78	63	66	8	1	1	2	2	2
	求職者数	119	17	15	21	24	42	18	1	0	2	1	14
	求人倍率	3.11	4.71	5.53	3.71	2.63	1.57	0.44	1.00	-	1.00	2.00	0.14
運搬・清掃・包装等従事者	求人数	298	65	66	66	52	49	427	78	83	83	83	100
	求職者数	384	30	37	89	96	132	576	24	61	83	98	310
	求人倍率	0.78	2.17	1.78	0.74	0.54	0.37	0.74	3.25	1.36	1.00	0.85	0.32

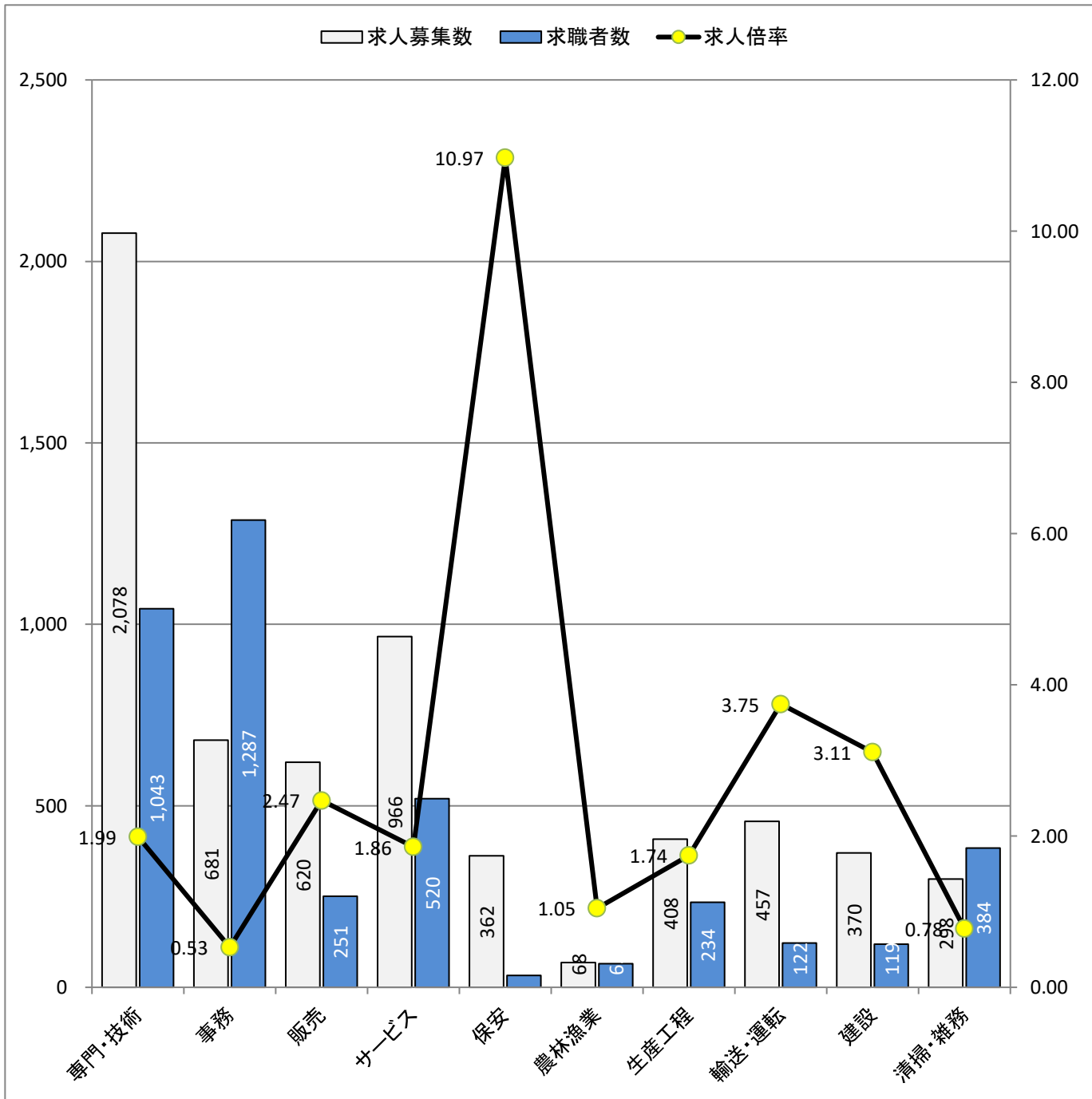
(注)

1. 求人数・求職者数・求人倍率はそれぞれ正式には、月間有効求人数・月間有効求職者数・月間有効求人倍率といたします。
2. 合計欄には「職業を決めかねている者等どの分類にも属さない求職区分」の数が含まれます。
3. 求人倍率とは、1人の求職者に対し、何人分の求人があるかを示す指標です。
4. 人数に臨時・季節は含まれません。
5. 職業は平成21年改訂の「日本標準職業分類」に基づく区分にて表記しています。
6. ハローワークインターネットサービスの機能拡充に伴い、令和3年9月以降の数値には、ハローワークに来所せず、オンライン上で求職登録した求職者数や、求職者がハローワークインターネットサービスの求人に応募した就職件数等が含まれます。

求人求職バランスシート (常用的フルタイム)

2026年 2月度

ハローワーク宮崎



* 求人募集数・求職者数は左目盛(人)、求人倍率は右目盛(倍)

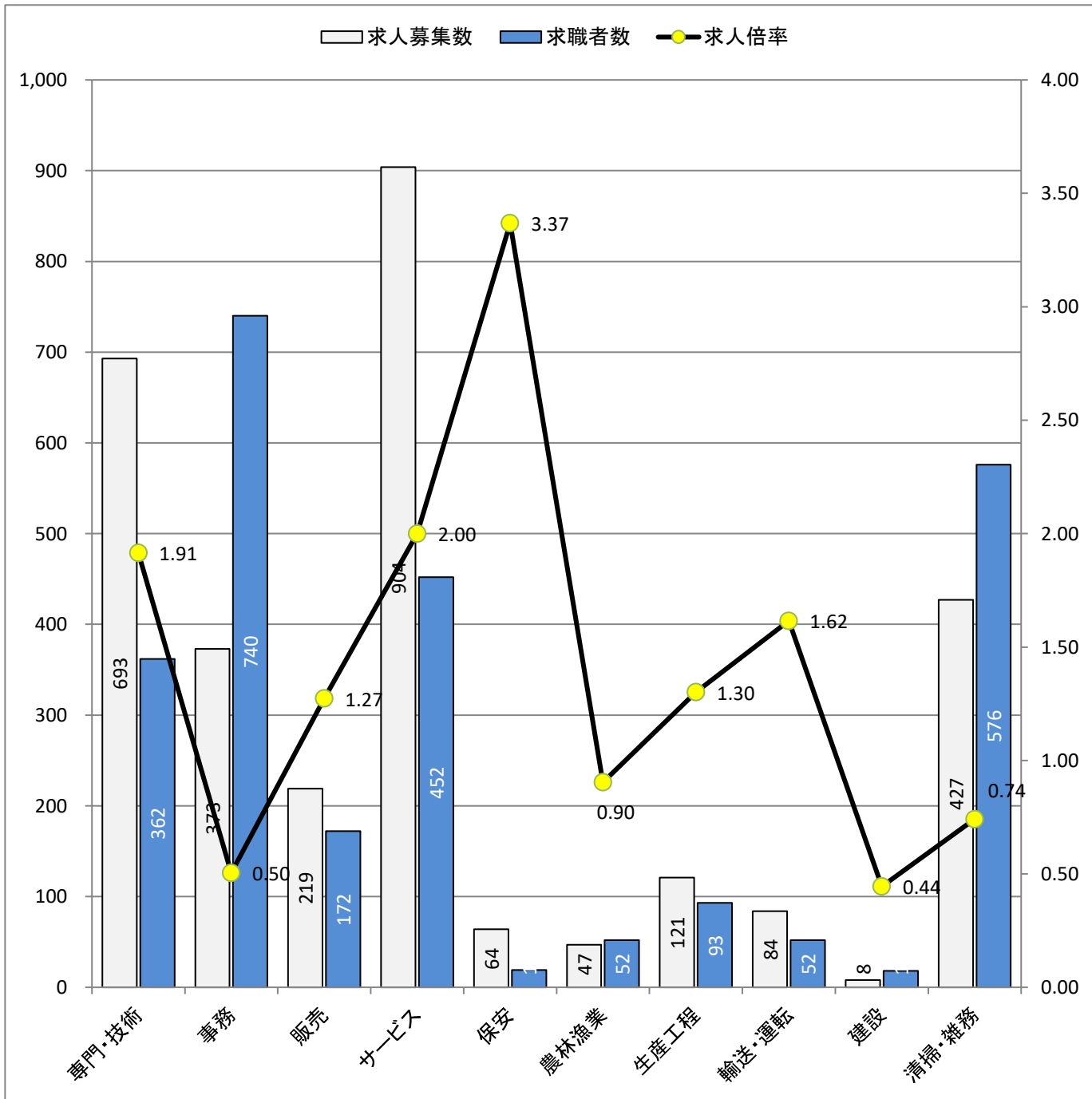
職業別	専門・技術	事務	販売	サービス	保安	農林漁業	生産工程	輸送・運転	建設	清掃・雑務
求人募集数	2,078	681	620	966	362	68	408	457	370	298
求職者数	1,043	1,287	251	520	33	65	234	122	119	384
求人倍率	1.99	0.53	2.47	1.86	10.97	1.05	1.74	3.75	3.11	0.78

- (注) 1. 求人募集数・求職者数・求人倍率は、正式にはそれぞれ有効求人人数・有効求職者数・有効求人倍率とします。
 2. 求人倍率は、求職者1人あたりの求人募集数を意味しています。
 3. 求人募集数・求職者数には、臨時・季節は含みません。
 4. 「管理職」等、表示していない職業もあります。
 5. 職業は平成21年改訂の「日本標準職業分類」に基づく区分にて表記しています。
 6. ハローワークインターネットサービスの機能拡充に伴い、令和3年9月以降の数値には、ハローワークに来所せず、オンライン上で求職登録した求職者数や、求職者がハローワークインターネットサービスの求人に応募した就職件数等が含まれます。

求人求職バランスシート (常用的パート)

2026年 2月度

ハローワーク宮崎



* 求人募集数・求職者数は左目盛(人)、求人倍率は右目盛(倍)

職業別	専門・技術	事務	販売	サービス	保安	農林漁業	生産工程	輸送・運転	建設	清掃・雑務
求人募集数	693	373	219	904	64	47	121	84	8	427
求職者数	362	740	172	452	19	52	93	52	18	576
求人倍率	1.91	0.50	1.27	2.00	3.37	0.90	1.30	1.62	0.44	0.74

- (注) 1. 求人募集数・求職者数・求人倍率は、正式にはそれぞれ有効求人人数・有効求職者数・有効求人倍率とします。
 2. 求人倍率は、求職者1人あたりの求人募集数を意味しています。
 3. 求人募集数・求職者数には、臨時・季節は含みません。
 4. 「管理職」等、表示していない職業もあります。
 5. 職業は平成21年改訂の「日本標準職業分類」に基づく区分にて表記しています。
 6. ハローワークインターネットサービスの機能拡充に伴い、令和3年9月以降の数値には、ハローワークに来所せず、オンライン上で求職登録した求職者数や、求職者がハローワークインターネットサービスの求人に応募した就職件数等が含まれます。