

月 報

しろやま

今山大師



令和7年(2025年)12月 延岡公共職業安定所

〒882-0803 延岡市大貫町1-2885-1

電話 (0982) 32-5435

ハローワーク延岡

《概況》

★ 12月の求人倍率は1.09倍で前月比0.10ポイント減。パートタイムは0.78倍で前月比0.01ポイント増 ★

【求人倍率】新規求職者の増加及び新規求人の減少により、今月の有効求人倍率は1.09倍と対前年同月比から0.45ポイントと大幅に減少した。

【求 職】新規求職申込件数は453人と、前月比で52人(13.0%)増加、対前年同月比では92人(25.5%)増加した。
 新規求職申込者のうち「雇用保険受給者」は106人と、前月比で6人(▲5.4%)減。対前年同月比で15人(16.5%)増。
 月間有効求職者数は1,969人と、前月比で9人(▲0.5%)減少、対前年同月比では226人(13.0%)増加した。
 月間有効求職者のうち、「45歳以上の中高年齢者」は1,169人と、前月比で2人(▲0.5%)減、対前年同月比では154人(15.2%)増。
 月間有効求職者のうち、「45歳以上の中高年齢者」が占める割合は、当月で59.6%、前年同月では58.5%であった。

【求 人】新規求人数は760人と、前月比で34人(4.7%)増加、対前年同月比では269人(▲26.1%)減少した。
 月間有効求人数は2,131人と、前月比で206人(▲8.8%)減少、対前年同月比では541人(▲20.2%)減少した。
 産業別の新規求人数のうち、対前年同月比で増加した主な産業は、H運輸、郵便業：12人(22.6%)増、O教育、学習支援：8人(88.9%)増、Q複合サービス事業：8人(800.0%)増となっている。
 また、減少した主な産業は、P医療・福祉：96人(▲31.3%)減、I生活関連サービス娯楽業：54人(▲59.3%)減、製造業：45人(▲45.0%)減となっている。

【雇用保険】12月末の適用事業所数は2,912事業所。
 資格取得者数が253人で対前年同月比20人(▲7.3%)減少した。資格喪失者数は297人で対前年同月比5人(1.7%)増加した。
 資格喪失者のうち事業主都合による解雇は12人と、対前年同月比で2人(▲14.3%)減少した。
 失業給付状況は、受給資格決定件数が112人と、前月と同数、対前年同月比では24人(27.3%)増加した。
 基本手当受給者実人員は600人と、前月比で3人(0.5%)増加、対前年同月比では92人(18.1%)増加した。

*現在、51人以上規模の事業所に短時間（パート）で勤務をしており、以下の4つの条件に該当する方は、社会保険の加入対象者です。①週の勤務時間が20時間以上、②給与月額88,000円以上、③2か月を超えて働く予定がある。④学生ではないこと。企業規模での加入制限は、2035年までに撤廃されることになっており、2027年10月からは、36人以上規模の事業所に適用拡大されます。

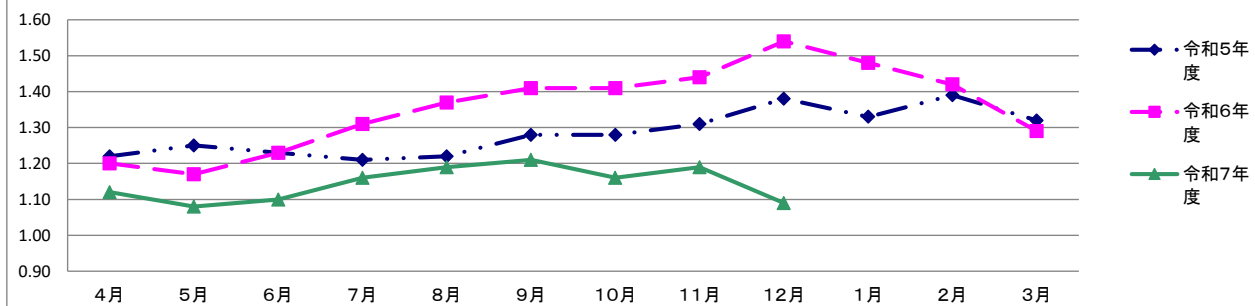
※令和3年9月以降の数値には「ハローワークに来所せず、オンライン上で求職登録した求職者数及び求職者がオンライン自主応募可の求人に直接応募し採用された就職件数」が含まれる。

1. 一般職業紹介状況

項 目		7年12月	うち男	7年11月	対前月比	6年12月	対前年同月比
求 職	A. 新規求職申込件数	453	174	401	13.0	361	25.5
	a. うち雇用保険受給者	106	56	112	▲ 5.4	91	16.5
	b. うち中高年齢者	286	118	220	30.0	218	31.2
	B. 月間有効求職者数	1,960	844	1,969	▲ 0.5	1,734	13.0
	c. うち雇用保険受給者	749	346	777	▲ 3.6	709	5.6
求 人	d. うち中高年齢者	1,169	536	1,171	▲ 0.2	1,015	15.2
	C. 新規求人数	760		726	4.7	1,029	▲ 26.1
	D. 月間有効求人数	2,131		2,337	▲ 8.8	2,672	▲ 20.2
	E. 紹 介 件 数	407	140	387	5.2	338	20.4
	e. うち雇用保険受給者	104	39	104	0.0	94	10.6
就 職	f. うち中高年齢者	236	92	219	7.8	197	19.8
	F. 就 職 件 数	208	64	181	14.9	149	39.6
	g. うち雇用保険受給者	53	20	54	▲ 1.9	42	26.2
	h. うち中高年齢者	114	31	108	5.6	75	52.0
	i. うち県外就職者	19	10	10	90.0	12	58.3
諸 比 率	G. 充足数	187		159	17.6	143	30.8
	新規求人倍率 (C / A)	1.68		1.81	▲ 0.13	2.85	▲ 1.17
	有効求人倍率 (D / B)	1.09		1.19	▲ 0.10	1.54	▲ 0.45
	就 職 率 (F / A)	45.9	36.8	45.1	0.8	41.3	4.6
	うち中高年 (h / b)	39.9	26.3	49.1	▲ 9.2	34.4	5.5
充 足 率	(G / C)	24.6		21.9	2.7	13.9	10.7

2. 有効求人倍率の推移

延岡所の有効求人倍率の推移



	4月	5月	6月	7月	8月	9月	10月	11月	12月	1月	2月	3月
令和5年度	1.22	1.25	1.23	1.21	1.22	1.28	1.28	1.31	1.38	1.33	1.39	1.32
令和6年度	1.20	1.17	1.23	1.31	1.37	1.41	1.41	1.44	1.54	1.48	1.42	1.29
令和7年度	1.12	1.08	1.10	1.16	1.19	1.21	1.16	1.19	1.09			

3. パートタイム業務取扱状況

項 目	7年12月	うち女	7年11月	対前月比	6年12月	対前年度比
新規求職申込件数	186	139	159	17.0	134	38.8
月間有効求職者数	816	589	816	0.0	667	22.3
新規求人数	267		208	28.4	413	▲ 35.4
月間有効求人数	640		632	1.3	926	▲ 30.9
紹介件数	202	156	162	24.7	117	72.6
就職件数	105	92	82	28.0	60	75.0
新規求人倍率	1.44		1.31	0.13	3.08	▲ 1.65
有効求人倍率	0.78		0.77	0.01	1.39	▲ 0.60

4. 高齢者の職業紹介状況

項 目	7年12月	うち男	7年11月	対前月比	6年12月	対前年度比
新規求職申込件数	205	92	160	28.1	148	38.5
うち65歳以上	93	43	86	8.1	74	25.7
月間有効求職者数	830	393	828	0.2	704	17.9
うち65歳以上	347	178	360	▲ 3.6	296	17.2
紹介件数	163	66	140	16.4	132	23.5
うち65歳以上	61	28	44	38.6	45	35.6
就職件数	72	20	67	7.5	43	67.4
うち65歳以上	28	9	26	7.7	13	115.4
全有効求職者に占める高齢者の割合	42.3		43.6	▲ 1.2	40.1	2.2

* 高齢者(55歳以上)

5. 障害者関係

新規求職申込件数	就職件数	登録状況		
		有効中	就職中	保留中
22	14	285	789	140

6. 産業別新規求人数・就職件数

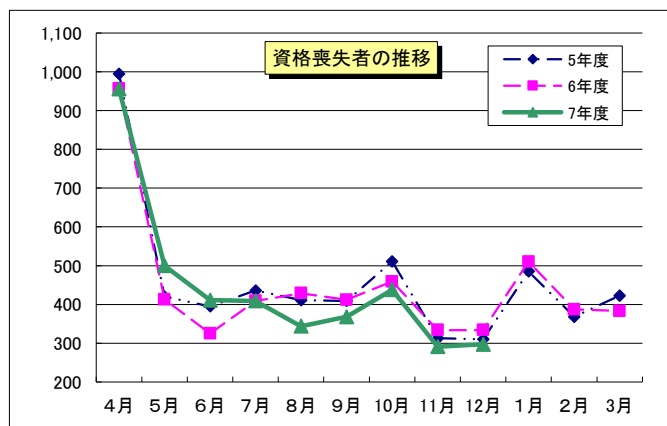
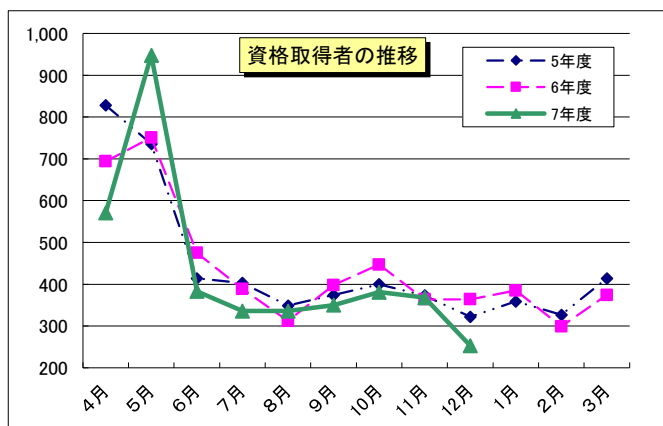
項 目 産 業 別		新 規 求 人 数			就 職 件 数		
		求 人 数		対前年同月 増減率	就 職 件 数		対前年同月 増減率
		7年12月	6年12月		7年12月	6年12月	
A, B	農, 林, 漁 業	14	16	▲ 12.5	1	3	▲ 66.7
C	鉱業, 採石業, 砂利採取業	2	0	-	0	0	-
D	建 設 業	105	107	▲ 1.9	10	6	66.7
E	製 造 業	55	100	▲ 45.0	19	23	▲ 17.4
	食料品製造業	12	20	▲ 40.0	4	4	0.0
	飲料・たばこ・飼料製造業	0	1	▲ 100.0	0	0	-
	繊維工業	0	9	▲ 100.0	2	3	▲ 33.3
	木材・木製品製造業(家具を除く)	1	4	▲ 75.0	1	2	▲ 50.0
	家具・装備品製造業	0	0	-	1	1	0.0
	パルプ・紙・紙加工品製造業	0	1	▲ 100.0	2	1	100.0
	印刷・同関連業	1	0	-	0	1	▲ 100.0
	化学工業	1	3	▲ 66.7	0	0	-
	石油製品・石炭製品製造業	0	0	-	0	0	-
	プラスチック製品製造業	1	9	▲ 88.9	0	2	▲ 100.0
	ゴム製品製造業	0	0	-	0	0	-
	窯業・土石製品製造業	4	4	0.0	0	1	▲ 100.0
	鉄鋼業	0	0	-	0	0	-
	非鉄金属製造業	0	0	-	0	0	-
	金属製品製造業	7	9	▲ 22.2	0	1	▲ 100.0
	一般機械器具製造業	11	14	▲ 21.4	7	4	75.0
	電子部品・デバイス・電子回路製造業	2	0	-	0	0	-
	電気機械器具製造業	15	26	▲ 42.3	0	2	▲ 100.0
	情報通信機械器具製造業	0	0	-	0	0	-
	輸送用機械器具製造業	0	0	-	0	0	-
	その他の製造業	0	0	-	0	1	▲ 100.0
F	電気・ガス・熱供給・水道業	1	1	0.0	0	0	-
G	情報通信業	28	24	16.7	1	3	▲ 66.7
H	運輸業, 郵便業	65	53	22.6	8	9	▲ 11.1
I	卸売業, 小売業	49	86	▲ 43.0	24	22	9.1
J	金融業, 保険業	0	0	-	1	1	0.0
K	不動産業, 物品賃貸業	7	4	75.0	2	4	▲ 50.0
L	学術研究, 専門・技術サービス業	4	12	▲ 66.7	2	3	▲ 33.3
M	宿泊業, 飲食サービス業	34	60	▲ 43.3	8	8	0.0
N	生活関連サービス業, 娯楽業	37	91	▲ 59.3	3	5	▲ 40.0
O	教育, 学習支援業	17	9	88.9	3	2	50.0
P	医療, 福祉	211	307	▲ 31.3	55	46	19.6
Q	複合サービス事業	9	1	800.0	2	2	0.0
R	サービス業(他に分類されないもの)	57	64	▲ 10.9	22	7	214.3
S, T	公務・その他	66	94	▲ 29.8	43	1	4200.0
合 計		761	1,029	▲ 26.0	204	145	40.7
事業所規模別求人情報	29 人以下	426	643	▲ 33.7			
	30～99 人	211	240	▲ 12.1			
	100～299 人	55	73	▲ 24.7			
	300～499 人	68	63	7.9			
	500～999 人	0	2	▲ 100.0			
	1, 000 人以上	0	8	▲ 100.0			

注: その他の製造業=区分け以外の全ての製造業を含む。 就職件数には臨時・季節分を含まない。

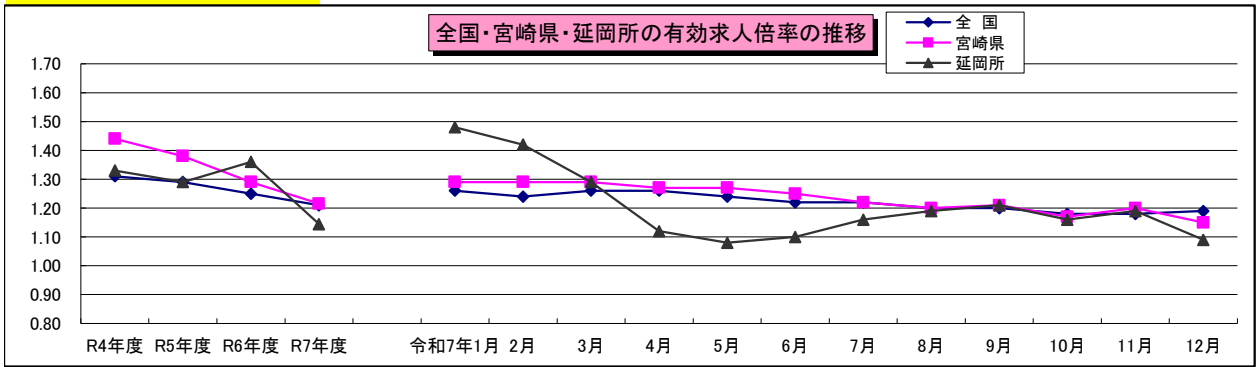
7. 雇用保険業務取扱状況

(支給金額：単位 千円)

項 目			7年12月	うち男	7年11月	対前月比	6年12月	対前年 同月比
雇用保険適用状況	新規適用事業所数		5		2	150.0	6	▲ 16.7
	廃止事業所数		3		3	0.0	3	0.0
	月末適用事業所数		2,912		2,909	0.1	2,969	▲ 1.9
	月末委託事業所数		1,037		1,033	0.4	1,086	▲ 4.5
	資格取得者数		253	120	368	▲ 31.3	273	▲ 7.3
	資格喪失者数		297	143	291	2.1	292	1.7
	うち事業主都合による解雇		12		12	0.0	14	▲ 14.3
	離職票交付件数		237		229	3.5	246	▲ 3.7
	月末被保険者数		36,395	19,968	36,441	▲ 0.1	36,799	▲ 1.1
失業給付状況	基本手当	受給資格決定件数	112	57	112	0.0	88	27.3
		初回受給者数	109	47	123	▲ 11.4	92	18.5
		受給者実人員	600	254	597	0.5	508	18.1
		支給金額	75,619	35,874	70,526	7.2	58,730	28.8
	求職者* 高年齢 者給付	受給資格決定件数	48	29	52	▲ 7.7	43	11.6
		受給者数	52	29	47	10.6	37	40.5
		支給金額	11,013	7,448	9,576	15.0	6,534	68.5
就職促進給付	再就職手当	再就職手当支給人員	33	14	45	▲ 26.7	40	▲ 17.5
		再就職手当支給金額	14,385	7,778	17,890	▲ 19.6	15,628	▲ 8.0
雇用継続給付状況	基本高年齢 給付金	受給要件確認件数	17	8	16	6.3	13	30.8
		受給者数	69	50	219	▲ 68.5	80	▲ 13.8
		支給金額	3,071	2,316	9,402	▲ 67.3	3,343	▲ 8.1
	基本育児休業 給付金	受給要件確認件数	50	17	27	85.2	29	72.4
		受給者数	171	30	113	51.3	137	24.8
		支給金額	40,137	7,537	23,962	67.5	26,171	53.4
教育訓練給付金	受給者数		2	2	4	▲ 50.0	2	0.0
	支給金額		46	46	150	▲ 69.3	57	▲ 19.3



有効求人倍率の推移



	R4年度	R5年度	R6年度	R7年度
全国	1.31	1.29	1.25	1.21
宮崎県	1.44	1.38	1.29	1.22
延岡所	1.33	1.29	1.36	1.14

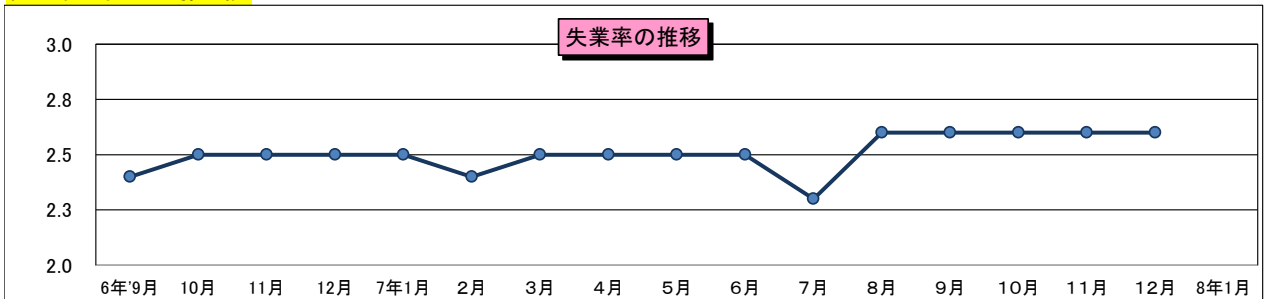
全国と宮崎県は季節調整値
延岡所は原数値

令和7年1月	2月	3月	4月	5月	6月	7月	8月	9月	10月	11月	12月
1.26	1.24	1.26	1.26	1.24	1.22	1.22	1.20	1.20	1.18	1.18	1.19
1.29	1.29	1.29	1.27	1.27	1.25	1.22	1.20	1.21	1.17	1.20	1.15
1.48	1.42	1.29	1.12	1.08	1.10	1.16	1.19	1.21	1.16	1.19	1.09

(注) 令和6年12月以前の数値は、新季節指数により改訂されている。(令和7年1月改訂)

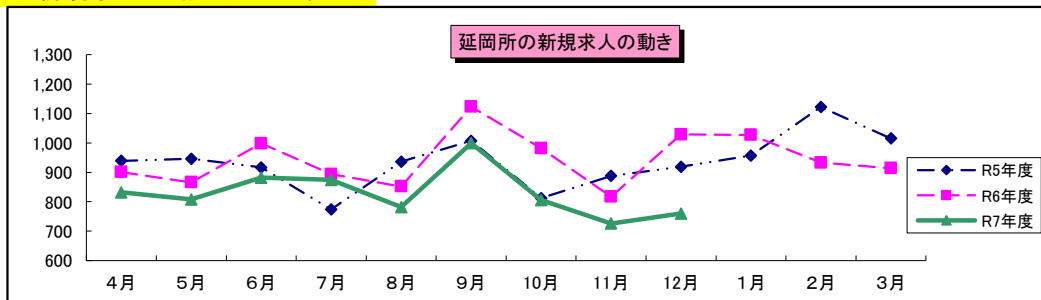
安定所別 有効求人倍率状況(原数値)	宮崎	延岡	日向	都城	日南	高鍋	小林
	1.36	1.09	1.18	1.10	1.31	1.09	1.46

失業率の推移



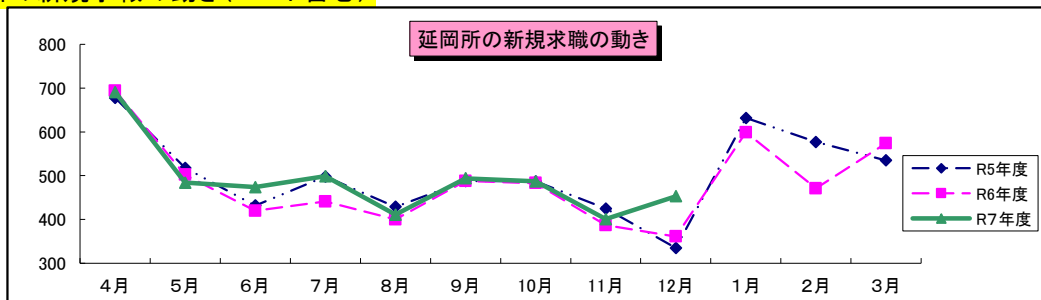
	6年9月	10月	11月	12月	7年1月	2月	3月	4月	5月	6月	7月	8月	9月	10月	11月	12月	8年1月
失業率の推移	2.4	2.5	2.5	2.5	2.5	2.4	2.5	2.5	2.5	2.5	2.3	2.6	2.6	2.6	2.6	2.6	

延岡所の新規求人の動き(パート含む)



	4月	5月	6月	7月	8月	9月	10月	11月	12月	1月	2月	3月	合計	前年比
R5年度	939	946	917	774	936	1,007	812	888	919	957	1,122	1,015	11,232	3.4
R6年度	901	866	998	894	852	1,123	982	817	1,029	1,027	933	914	11,336	0.9
R7年度	832	808	882	874	782	999	806	726	760				-	-

延岡所の新規求職の動き(パート含む)



	4月	5月	6月	7月	8月	9月	10月	11月	12月	1月	2月	3月	合計	前年比
R5年度	678	518	432	498	429	488	487	425	335	632	577	535	6,034	2.1
R6年度	694	502	420	441	400	488	483	387	361	599	471	574	5,820	▲3.7
R7年度	691	484	474	499	411	494	487	401	453				-	-