

求人・求職バランスシート(常用)

2025年12月度

ハローワーク宮崎

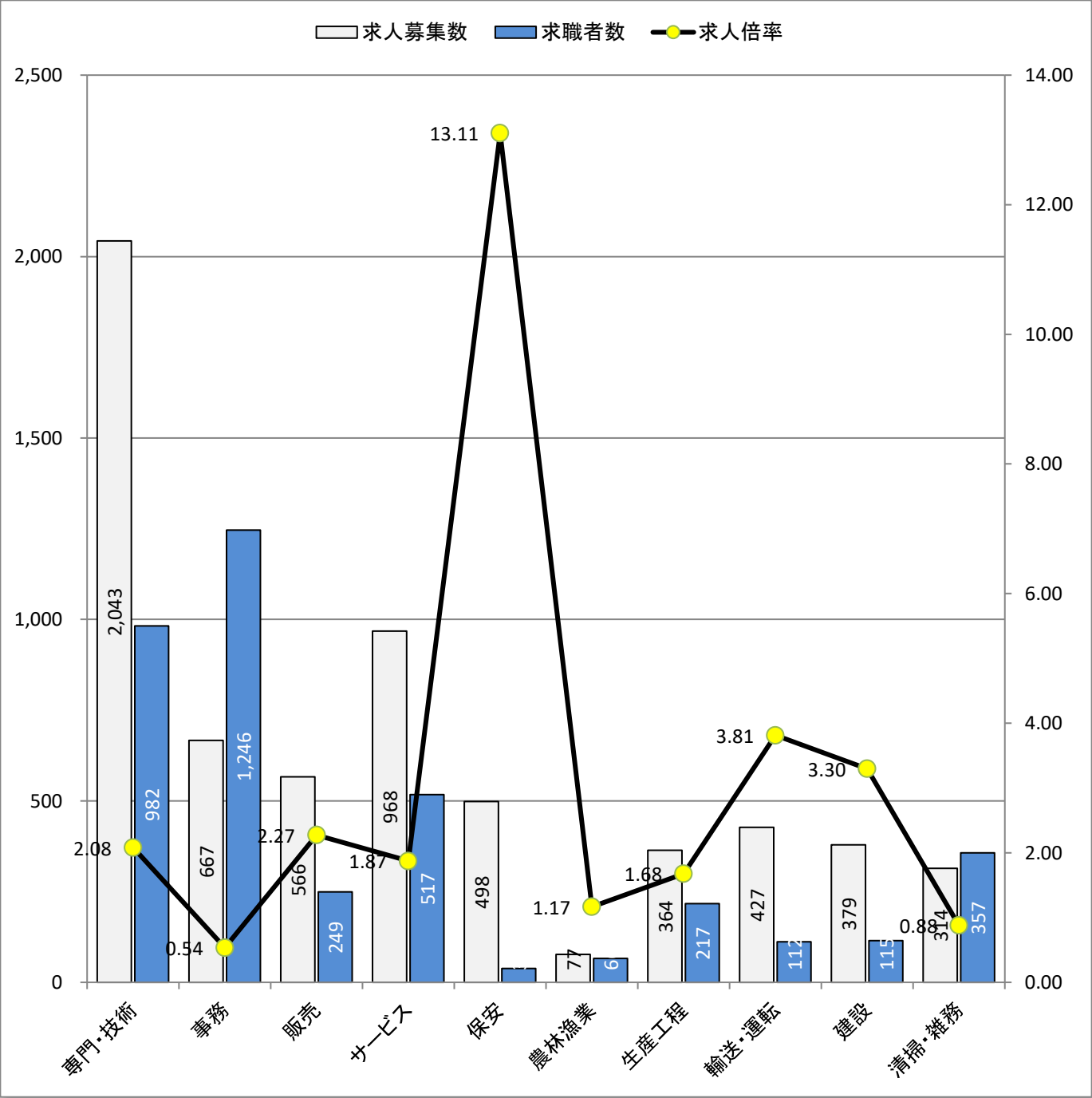
		フルタイム						パートタイム					
		計	24歳以下	25～34歳	35～44歳	45～54歳	55歳以上	計	24歳以下	25～34歳	35～44歳	45～54歳	55歳以上
合計	求人数	6,335	1,361	1,419	1,325	1,157	1,073	2,963	550	571	570	570	702
	求職者数	5,203	499	1,158	1,040	1,257	1,249	3,563	157	419	549	623	1,815
	求人倍率	1.22	2.73	1.23	1.27	0.92	0.86	0.83	3.50	1.36	1.04	0.91	0.39
管理的職業従事者	求人数	32	6	8	7	6	5	1	1	0	0	0	0
	求職者数	23	0	3	3	6	11	3	0	0	0	0	3
	求人倍率	1.39	-	2.67	2.33	1.00	0.45	0.33	-	-	-	-	0.00
専門的・技術的職業従事者	求人数	2,043	438	437	418	399	351	605	117	118	118	117	135
	求職者数	982	76	296	208	218	184	369	9	61	89	62	148
	求人倍率	2.08	5.76	1.48	2.01	1.83	1.91	1.64	13.00	1.93	1.33	1.89	0.91
事務従事者	求人数	667	167	166	138	105	91	340	65	65	65	65	80
	求職者数	1,246	107	294	252	326	267	689	18	84	134	156	297
	求人倍率	0.54	1.56	0.56	0.55	0.32	0.34	0.49	3.61	0.77	0.49	0.42	0.27
販売従事者	求人数	566	137	137	128	86	78	239	46	46	46	46	55
	求職者数	249	26	54	50	56	63	149	12	12	21	20	84
	求人倍率	2.27	5.27	2.54	2.56	1.54	1.24	1.60	3.83	3.83	2.19	2.30	0.65
サービス職業従事者	求人数	968	198	206	195	190	179	1,096	200	209	209	209	269
	求職者数	517	61	91	90	145	130	426	13	48	57	63	245
	求人倍率	1.87	3.25	2.26	2.17	1.31	1.38	2.57	15.38	4.35	3.67	3.32	1.10
保安職業従事者	求人数	498	77	107	103	89	122	94	12	17	17	17	31
	求職者数	38	3	2	2	11	20	15	0	0	0	2	13
	求人倍率	13.11	25.67	53.50	51.50	8.09	6.10	6.27	-	-	-	8.50	2.38
農林漁業従事者	求人数	77	18	17	15	13	14	66	12	13	13	13	15
	求職者数	66	9	16	15	18	8	43	2	3	3	10	25
	求人倍率	1.17	2.00	1.06	1.00	0.72	1.75	1.53	6.00	4.33	4.33	1.30	0.60
生産工程従事者	求人数	364	89	92	80	60	43	108	21	21	21	21	24
	求職者数	217	25	59	34	44	55	98	2	14	9	19	54
	求人倍率	1.68	3.56	1.56	2.35	1.36	0.78	1.10	10.50	1.50	2.33	1.11	0.44
輸送・機械運転従事者	求人数	427	84	96	94	86	67	68	12	13	13	13	17
	求職者数	112	5	12	14	29	52	41	0	1	0	1	39
	求人倍率	3.81	16.80	8.00	6.71	2.97	1.29	1.66	-	13.00	-	13.00	0.44
建設・採掘従事者	求人数	379	82	86	80	66	65	3	0	0	1	1	1
	求職者数	115	10	15	23	31	36	16	0	0	2	2	12
	求人倍率	3.30	8.20	5.73	3.48	2.13	1.81	0.19	-	-	0.50	0.50	0.08
運搬・清掃・包装等従事者	求人数	314	66	68	67	56	57	343	63	67	67	67	79
	求職者数	357	25	39	90	85	118	567	27	64	75	106	295
	求人倍率	0.88	2.64	1.74	0.74	0.66	0.48	0.60	2.33	1.05	0.89	0.63	0.27

- (注)
1. 求人数・求職者数・求人倍率はそれぞれ正式には、月間有効求人数・月間有効求職者数・月間有効求人倍率といいます。
  2. 合計欄には「職業を決めかねている者等どの分類にも属さない求職区分」の数が含まれます。
  3. 求人倍率とは、1人の求職者に対し、何人分の求人があるかを示す指標です。
  4. 人数に臨時・季節は含まれません。
  5. 職業は平成21年改訂の「日本標準職業分類」に基づく区分にて表記しています。
  6. ハローワークインターネットサービスの機能拡充に伴い、令和3年9月以降の数値には、ハローワークに来所せず、オンライン上で求職登録した求職者数や、求職者がハローワークインターネットサービスの求人に応募した就職件数等が含まれます。

# 求人求職バランスシート（常用的フルタイム）

2025年12月度

ハローワーク宮崎



\* 求人募集数・求職者数は左目盛(人)、求人倍率は右目盛(倍)

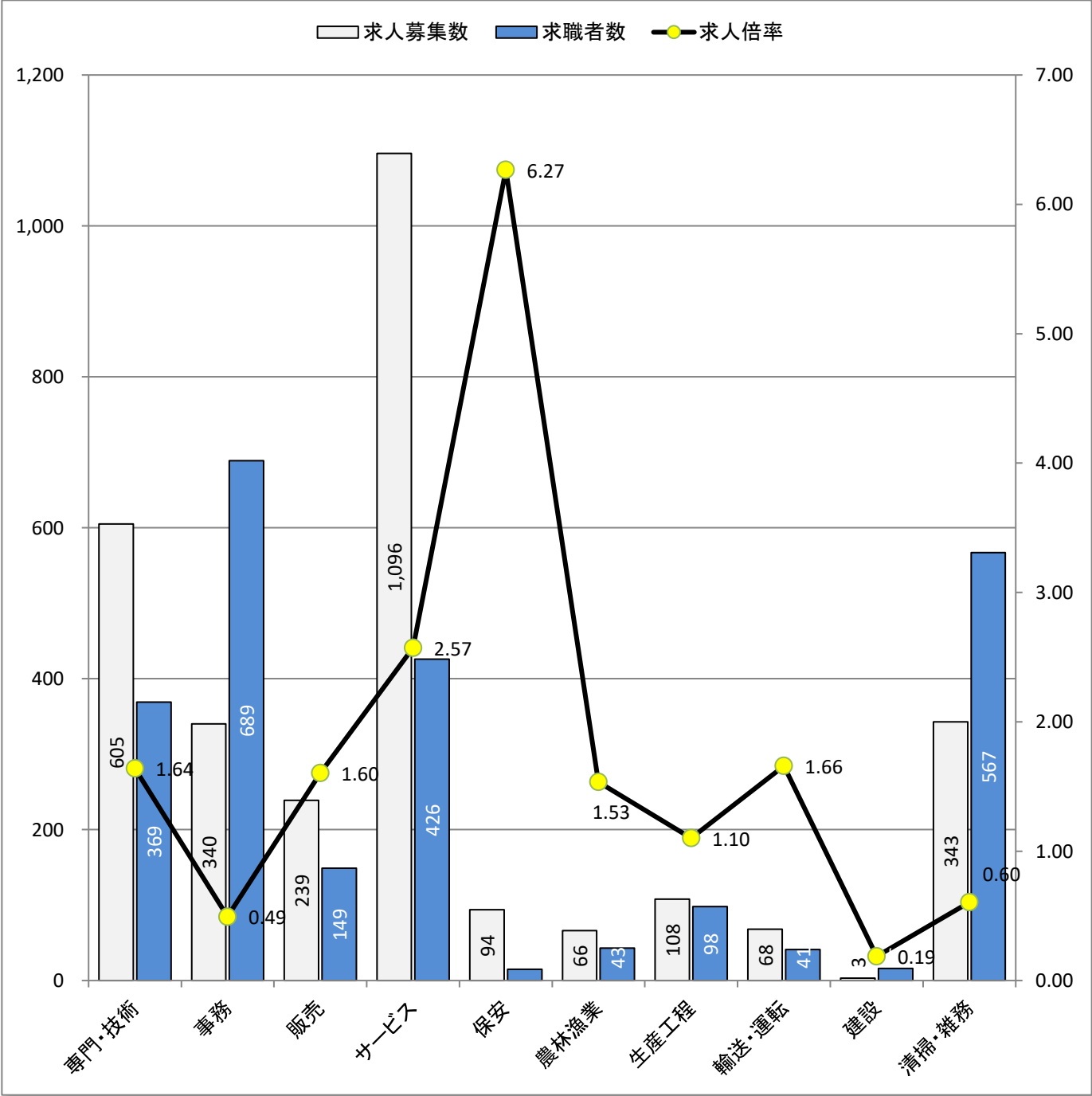
職業別	専門・技術	事務	販売	サービス	保安	農林漁業	生産工程	輸送・運転	建設	清掃・雑務
求人募集数	2,043	667	566	968	498	77	364	427	379	314
求職者数	982	1,246	249	517	38	66	217	112	115	357
求人倍率	2.08	0.54	2.27	1.87	13.11	1.17	1.68	3.81	3.30	0.88

- (注) 1. 求人募集数・求職者数・求人倍率は、正式にはそれぞれ有効求人数・有効求職者数・有効求人倍率と言います。  
2. 求人倍率は、求職者1人あたりの求人募集数を意味しています。  
3. 求人募集数・求職者数には、臨時・季節は含みません。  
4. 「管理職」等、表示していない職業もあります。  
5. 職業は平成21年改訂の「日本標準職業分類」に基づく区分にて表記しています。  
6. ハローワークインターネットサービスの機能拡充に伴い、令和3年9月以降の数値には、ハローワークに来所せず、オンライン上で求職登録した求職者数や、求職者がハローワークインターネットサービスの求人に応募した就職件数等が含まれます。

# 求人求職バランスシート（常用的パート）

2025年12月度

ハローワーク宮崎



\* 求人募集数・求職者数は左目盛(人)、求人倍率は右目盛(倍)

職業別	専門・技術	事務	販売	サービス	保安	農林漁業	生産工程	輸送・運転	建設	清掃・雑務
求人募集数	605	340	239	1,096	94	66	108	68	3	343
求職者数	369	689	149	426	15	43	98	41	16	567
求人倍率	1.64	0.49	1.60	2.57	6.27	1.53	1.10	1.66	0.19	0.60

- (注) 1. 求人募集数・求職者数・求人倍率は、正式にはそれぞれ有効求人数・有効求職者数・有効求人倍率と言います。
2. 求人倍率は、求職者1人あたりの求人募集数を意味しています。
3. 求人募集数・求職者数には、臨時・季節は含みません。
4. 「管理職」等、表示していない職業もあります。
5. 職業は平成21年改訂の「日本標準職業分類」に基づく区分にて表記しています。
6. ハローワークインターネットサービスの機能拡充に伴い、令和3年9月以降の数値には、ハローワークに来所せず、オンライン上で求職登録した求職者数や、求職者がハローワークインターネットサービスの求人に応募した就職件数等が含まれます。