

# 求人・求職バランスシート(常用)

2025年12月度

ハローワーク延岡

		フルタイム						パートタイム					
		計	24歳以下	25～34歳	35～44歳	45～54歳	55歳以上	計	24歳以下	25～34歳	35～44歳	45～54歳	55歳以上
合計	求人数	1,413	306	318	299	247	243	547	102	103	103	103	136
	求職者数	1,141	152	227	200	232	330	812	29	75	105	107	496
	求人倍率	1.24	2.01	1.40	1.50	1.06	0.74	0.67	3.52	1.37	0.98	0.96	0.27
管理的職業従事者	求人数	1	1	0	0	0	0	7	1	1	1	1	3
	求職者数	3	0	0	0	2	1	0	0	0	0	0	0
	求人倍率	0.33	-	-	-	0.00	0.00	-	-	-	-	-	-
専門的・技術的職業従事者	求人数	334	70	71	70	65	58	92	18	18	18	18	20
	求職者数	170	17	45	25	40	43	59	1	6	17	9	26
	求人倍率	1.96	4.12	1.58	2.80	1.63	1.35	1.56	18.00	3.00	1.06	2.00	0.77
事務従事者	求人数	112	27	26	23	19	17	55	11	11	11	11	11
	求職者数	235	32	60	56	39	48	129	4	21	23	16	65
	求人倍率	0.48	0.84	0.43	0.41	0.49	0.35	0.43	2.75	0.52	0.48	0.69	0.17
販売従事者	求人数	68	19	19	16	8	6	24	5	4	4	4	7
	求職者数	37	5	9	6	4	13	40	1	4	6	5	24
	求人倍率	1.84	3.80	2.11	2.67	2.00	0.46	0.60	5.00	1.00	0.67	0.80	0.29
サービス職業従事者	求人数	233	48	49	47	45	44	248	46	46	46	46	64
	求職者数	118	15	17	22	23	41	112	4	6	9	17	76
	求人倍率	1.97	3.20	2.88	2.14	1.96	1.07	2.21	11.50	7.67	5.11	2.71	0.84
保安職業従事者	求人数	47	6	9	9	9	14	0	0	0	0	0	0
	求職者数	4	0	0	0	1	3	4	0	0	0	0	4
	求人倍率	11.75	-	-	-	9.00	4.67	0.00	-	-	-	-	0.00
農林漁業従事者	求人数	63	12	13	13	12	13	0	0	0	0	0	0
	求職者数	10	0	1	4	2	3	9	0	0	0	1	8
	求人倍率	6.30	-	13.00	3.25	6.00	4.33	0.00	-	-	-	0.00	0.00
生産工程従事者	求人数	180	44	48	41	25	22	31	6	6	6	6	7
	求職者数	98	14	20	18	18	28	27	0	2	2	0	23
	求人倍率	1.84	3.14	2.40	2.28	1.39	0.79	1.15	-	3.00	3.00	-	0.30
輸送・機械運転従事者	求人数	138	27	29	28	26	28	23	4	4	4	4	7
	求職者数	26	1	4	2	13	6	11	0	0	0	1	10
	求人倍率	5.31	27.00	7.25	14.00	2.00	4.67	2.09	-	-	-	4.00	0.70
建設・探掘従事者	求人数	167	35	37	35	28	32	2	0	0	0	0	2
	求職者数	61	7	8	9	13	24	3	0	1	1	0	1
	求人倍率	2.74	5.00	4.63	3.89	2.15	1.33	0.67	-	0.00	0.00	-	2.00
運搬・清掃・包装等従事者	求人数	70	17	17	16	10	10	65	12	12	12	12	17
	求職者数	65	7	7	7	16	28	106	3	7	9	19	68
	求人倍率	1.08	2.43	2.43	2.29	0.63	0.36	0.61	4.00	1.71	1.33	0.63	0.25

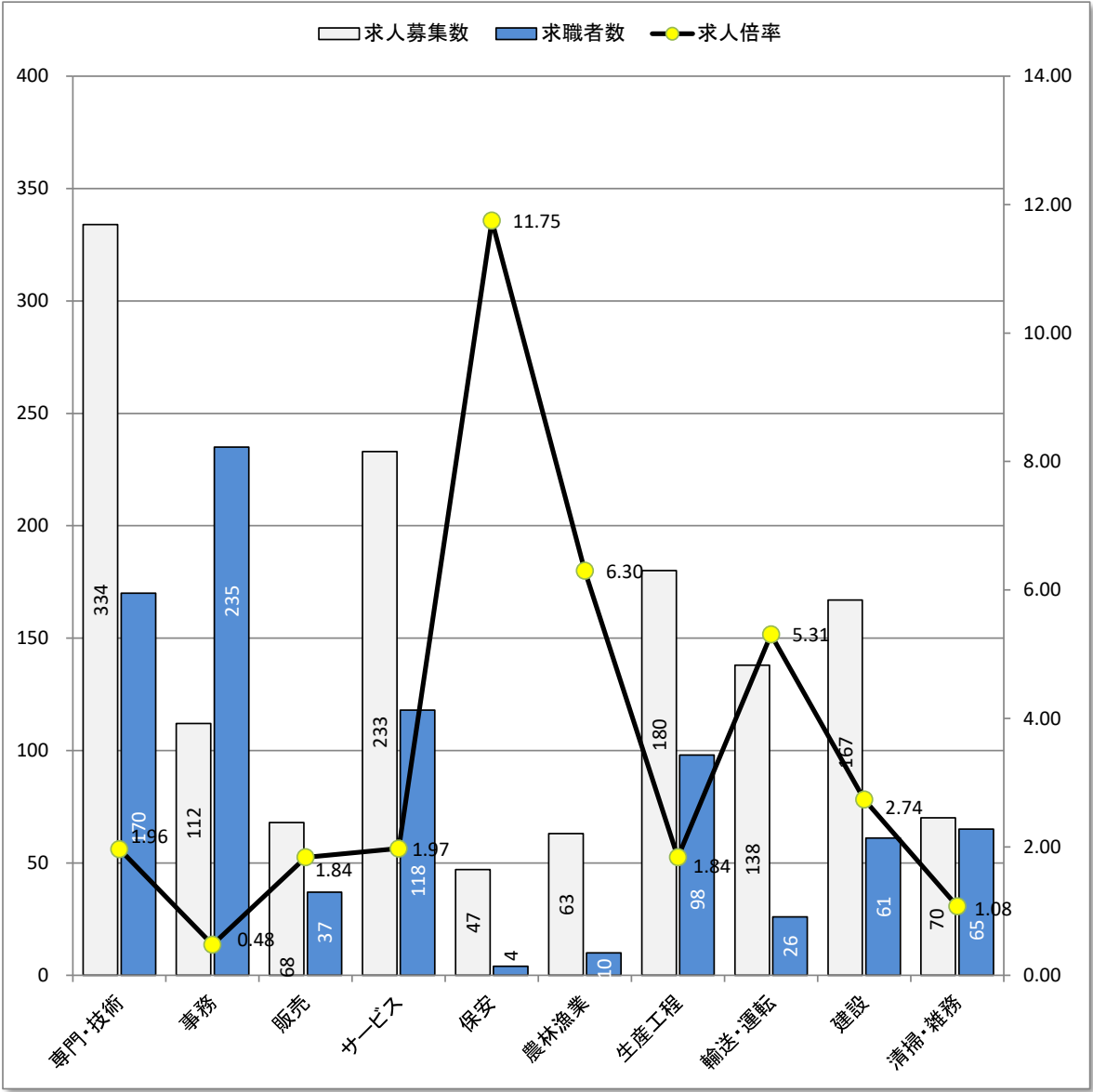
(注)

1. 求人数・求職者数・求人倍率はそれぞれ正式には、月間有効求人数・月間有効求職者数・月間有効求人倍率といいます。
2. 合計欄には「職業を決めかねている者等どの分類にも属さない求職区分」の数が含まれます。
3. 求人倍率とは、1人の求職者に対し、何人分の求人があるかを示す指標です。
4. 人数に臨時・季節は含まれません。
5. 職業は平成21年改訂の「日本標準職業分類」に基づく区分にて表記しています。
6. ハローワークインターネットサービスの機能拡充に伴い、令和3年9月以降の数値には、ハローワークに来所せず、オンライン上で求職登録した求職者数や、求職者がハローワークインターネットサービスの求人に応募した就職件数等が含まれます。

# 求人求職バランスシート（常用的フルタイム）

2025年12月度

ハローワーク延岡



\* 求人募集数・求職者数は左目盛(人)、求人倍率は右目盛(倍)

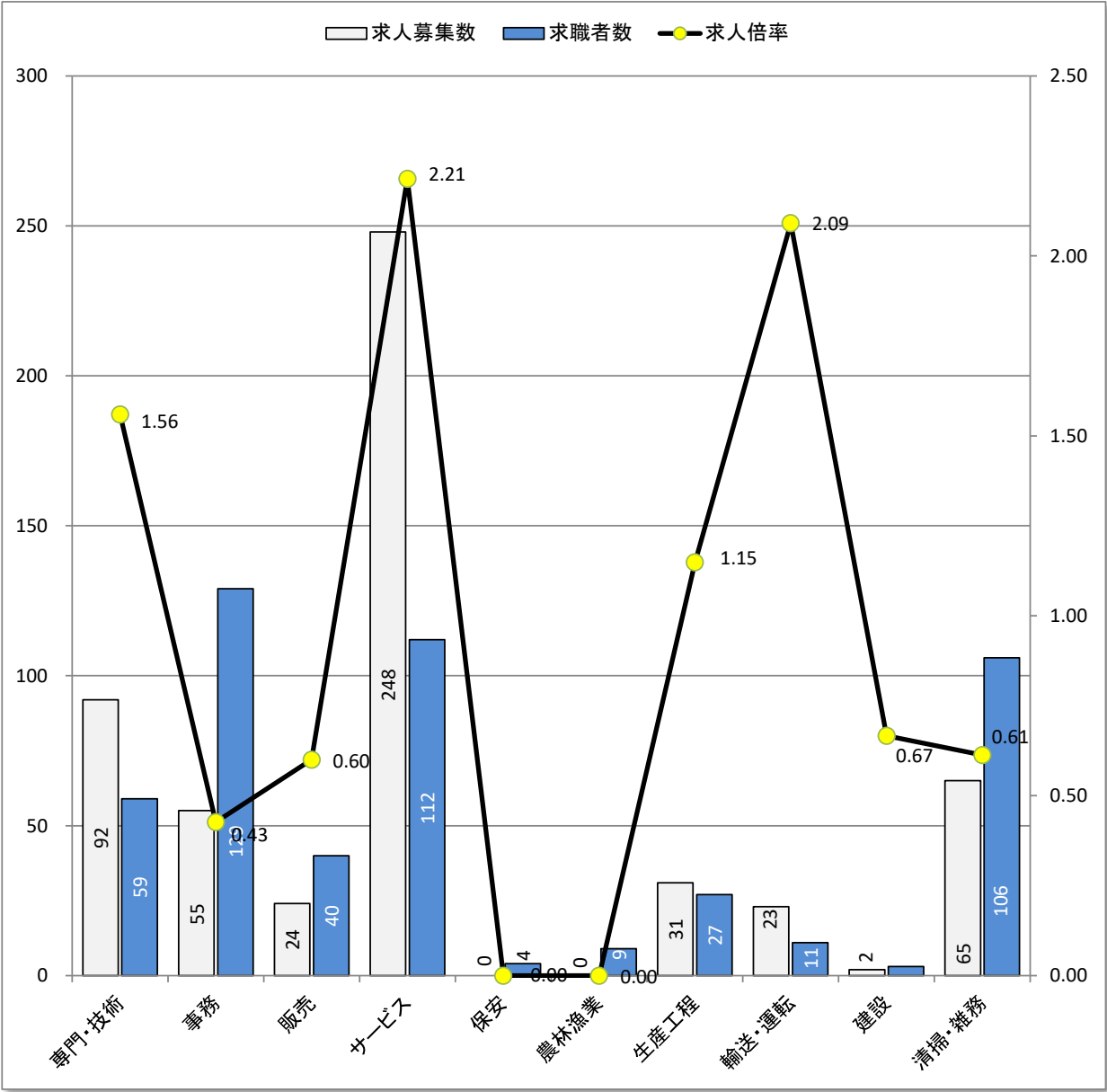
職業別	専門・技術	事務	販売	サービス	保安	農林漁業	生産工程	輸送・運転	建設	清掃・雑務
求人募集数	334	112	68	233	47	63	180	138	167	70
求職者数	170	235	37	118	4	10	98	26	61	65
求人倍率	1.96	0.48	1.84	1.97	11.75	6.30	1.84	5.31	2.74	1.08

- (注) 1. 求人募集数・求職者数・求人倍率は、正式にはそれぞれ有効求人人数・有効求職者数・有効求人倍率と言います。  
2. 求人倍率は、求職者1人あたりの求人募集数を意味しています。  
3. 求人募集数・求職者数には、臨時・季節は含みません。  
4. 「管理職」等、表示していない職業もあります。  
5. 職業は平成21年改訂の「日本標準職業分類」に基づく区分にて表記しています。  
6. ハローワークインターネットサービスの機能拡充に伴い、令和3年9月以降の数値には、ハローワークに来所せず、オンライン上で求職登録した求職者数や、求職者がハローワークインターネットサービスの求人に応募した就職件数等が含まれます。

# 求人求職バランスシート（常用的パート）

2025年12月度

ハローワーク延岡



\* 求人募集数・求職者数は左目盛（人）、求人倍率は右目盛（倍）

職業別	専門・技術	事務	販売	サービス	保安	農林漁業	生産工程	輸送・運転	建設	清掃・雑務
求人募集数	92	55	24	248	0	0	31	23	2	65
求職者数	59	129	40	112	4	9	27	11	3	106
求人倍率	1.56	0.43	0.60	2.21	0.00	0.00	1.15	2.09	0.67	0.61

- （注）
- 求人募集数・求職者数・求人倍率は、正式にはそれぞれ有効求人数・有効求職者数・有効求人倍率と云います。
  - 求人倍率は、求職者1人あたりの求人募集数を意味しています。
  - 求人募集数・求職者数には、臨時・季節は含みません。
  - 「管理職」等、表示していない職業もあります。
  - 職業は平成21年改訂の「日本標準職業分類」に基づく区分にて表記しています。
  - ハローワークインターネットサービスの機能拡充に伴い、令和3年9月以降の数値には、ハローワークに来所せず、オンライン上で求職登録した求職者数や、求職者がハローワークインターネットサービスの求人に応募した就職件数等が含まれます。