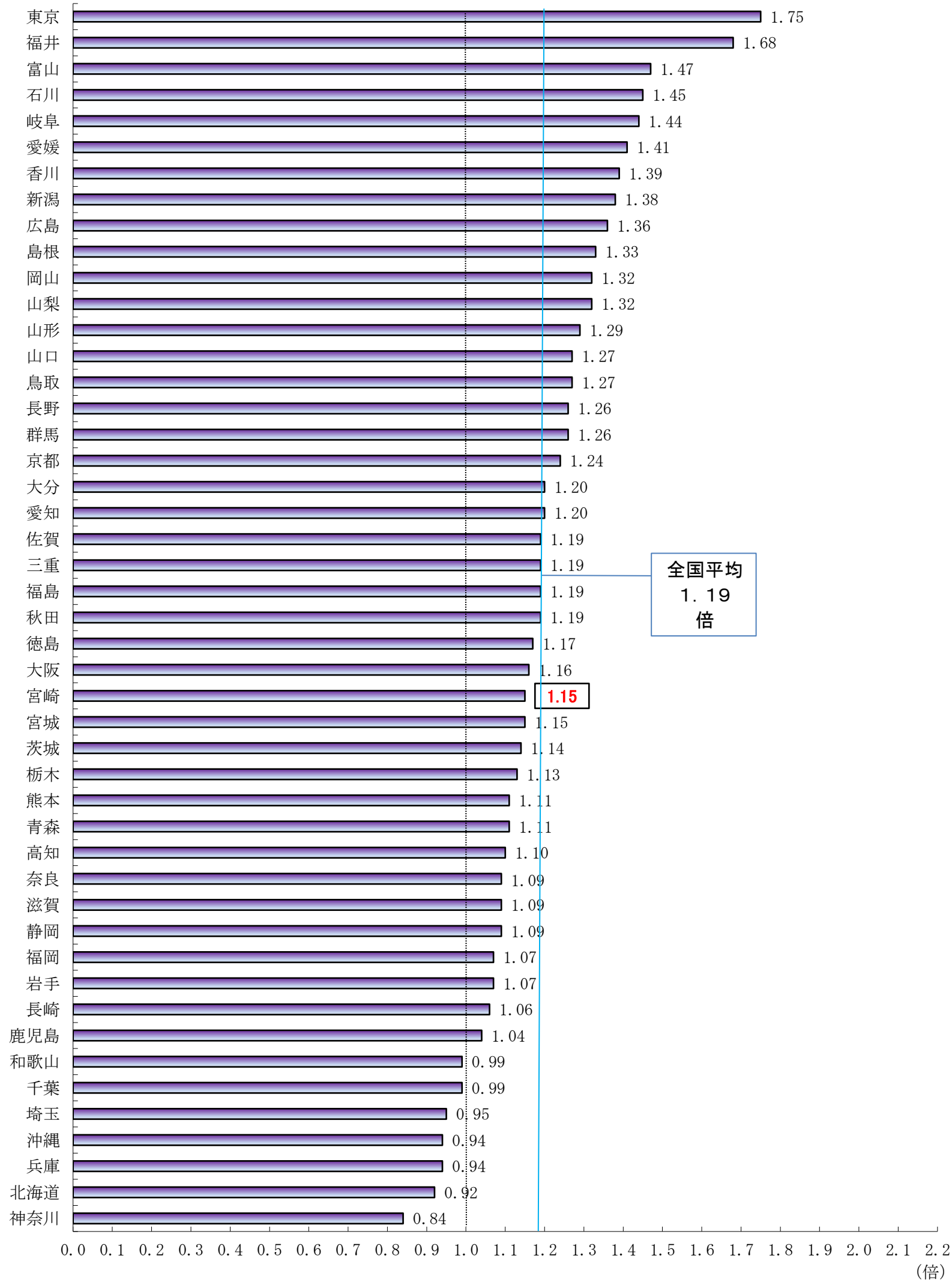
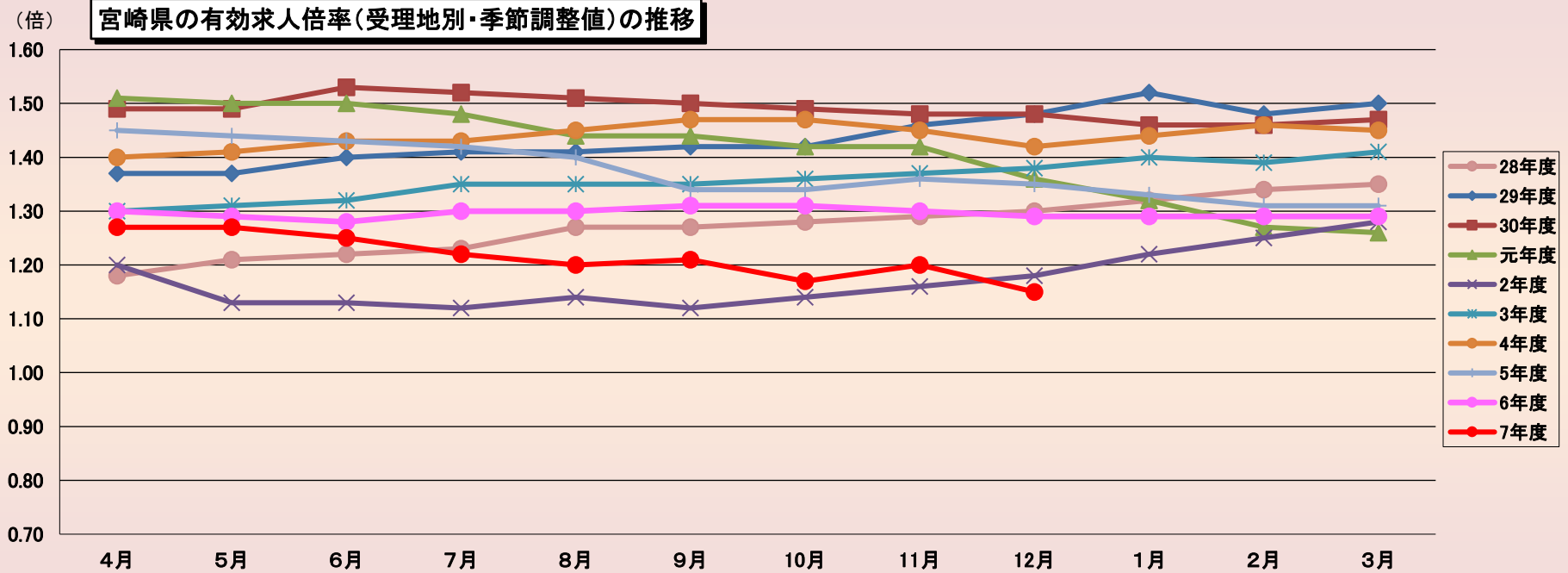


都道府県別有効求人倍率（受理地別・季節調整値）

令和7年12月



(資料出所) 厚生労働省「職業安定業務統計」
* 季節調整法はセンサス局法Ⅱ(X-12-ARIMA)による。
(注) ハローワークインターネットサービスの機能拡充に伴い、令和3年9月以降の数値には、ハローワークに来所せず、オンライン上で求職登録した求職者数や、求職者がハローワークインターネットサービスの求人に直接応募した就職件数等が含まれている。



(季節調整値)

	4月	5月	6月	7月	8月	9月	10月	11月	12月	1月	2月	3月
28年度	1.18	1.21	1.22	1.23	1.27	1.27	1.28	1.29	1.30	1.32	1.34	1.35
29年度	1.37	1.37	1.40	1.41	1.41	1.42	1.42	1.46	1.48	1.52	1.48	1.50
30年度	1.49	1.49	1.53	1.52	1.51	1.50	1.49	1.48	1.48	1.46	1.46	1.47
元年度	1.51	1.50	1.50	1.48	1.44	1.44	1.42	1.42	1.36	1.32	1.27	1.26
2年度	1.20	1.13	1.13	1.12	1.14	1.12	1.14	1.16	1.18	1.22	1.25	1.28
3年度	1.30	1.31	1.32	1.35	1.35	1.35	1.36	1.37	1.38	1.40	1.39	1.41
4年度	1.40	1.41	1.43	1.43	1.45	1.47	1.47	1.45	1.42	1.44	1.46	1.45
5年度	1.45	1.44	1.43	1.42	1.40	1.34	1.34	1.36	1.35	1.33	1.31	1.31
6年度	1.30	1.29	1.28	1.30	1.30	1.31	1.31	1.30	1.29	1.29	1.29	1.29
7年度	1.27	1.27	1.25	1.22	1.20	1.21	1.17	1.20	1.15			

(注) 季節調整法はセンサス局法Ⅱ(X-12-ARIMA)による。なお、令和6年12月以前の数値は、令和7年1月分公表時に新季節指数により改訂されている。

(資料出所) 厚生労働省「職業安定業務統計」

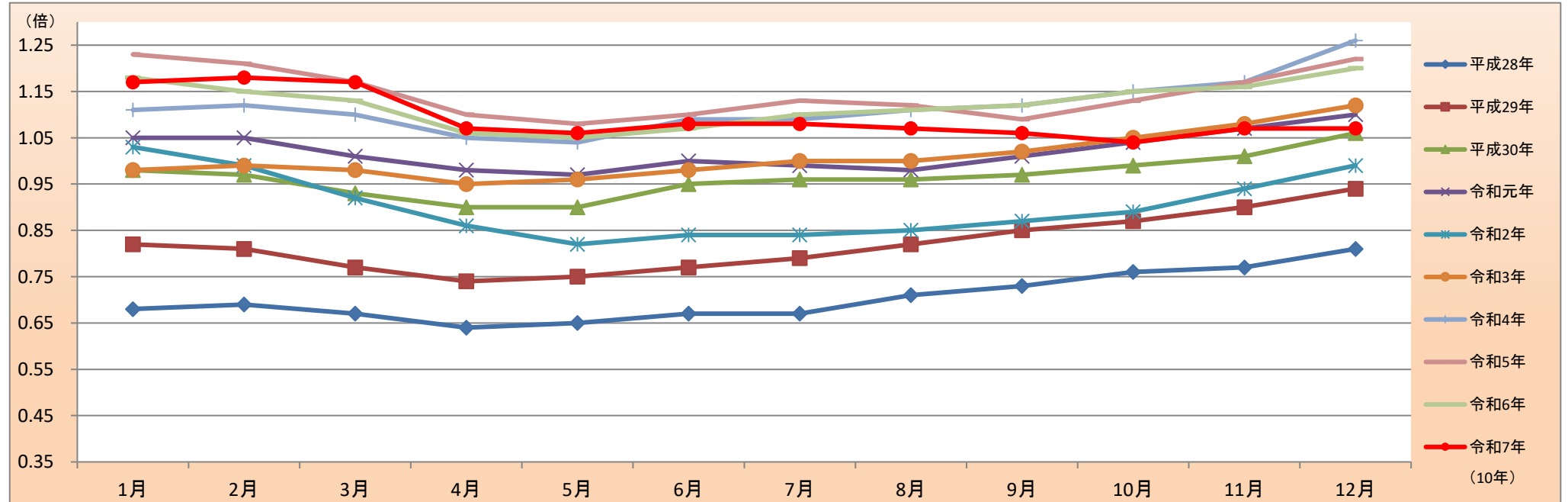
※元年度(平成31年4月を含む。)

(注) ハローワークインターネットサービスの機能拡充に伴う令和3年9月以降の数値の取扱いについては、1頁の(注)を参照。

正社員の有効求人倍率（原数値）推移

宮崎労働局

	平成23年	平成24年	平成25年	平成26年	平成27年	平成28年	平成29年	平成30年	令和元年	令和2年	令和3年	令和4年	令和5年	令和6年	令和7年
1月	0.34	0.39	0.42	0.51	0.59	0.68	0.82	0.98	1.05	1.03	0.98	1.11	1.23	1.18	1.17
2月	0.35	0.38	0.42	0.51	0.58	0.69	0.81	0.97	1.05	0.99	0.99	1.12	1.21	1.15	1.18
3月	0.33	0.37	0.41	0.50	0.57	0.67	0.77	0.93	1.01	0.92	0.98	1.10	1.17	1.13	1.17
4月	0.30	0.34	0.37	0.46	0.53	0.64	0.74	0.90	0.98	0.86	0.95	1.05	1.10	1.06	1.07
5月	0.29	0.34	0.36	0.46	0.52	0.65	0.75	0.90	0.97	0.82	0.96	1.04	1.08	1.05	1.06
6月	0.30	0.34	0.38	0.48	0.52	0.67	0.77	0.95	1.00	0.84	0.98	1.09	1.10	1.07	1.08
7月	0.31	0.35	0.40	0.49	0.55	0.67	0.79	0.96	0.99	0.84	1.00	1.09	1.13	1.10	1.08
8月	0.33	0.37	0.43	0.51	0.59	0.71	0.82	0.96	0.98	0.85	1.00	1.11	1.12	1.11	1.07
9月	0.33	0.38	0.45	0.53	0.61	0.73	0.85	0.97	1.01	0.87	1.02	1.12	1.09	1.12	1.06
10月	0.33	0.39	0.46	0.54	0.63	0.76	0.87	0.99	1.04	0.89	1.05	1.15	1.13	1.15	1.04
11月	0.35	0.40	0.47	0.58	0.66	0.77	0.90	1.01	1.07	0.94	1.08	1.17	1.17	1.16	1.07
12月	0.37	0.42	0.50	0.59	0.68	0.81	0.94	1.06	1.10	0.99	1.12	1.26	1.22	1.20	1.07



（資料出所）厚生労働省「職業安定業務統計」、宮崎労働局集計

※令和元年（平成31年1月～4月を含む。）

※正社員とは、パートタイムを除く常用のうち、勤め先で正社員・正職員などと呼称される正規労働者をいう。

※正社員有効求人倍率＝正社員有効求人数／常用フルタイム有効求職者数。なお、常用フルタイム有効求職者にはフルタイムの派遣労働者や契約社員を希望する者も含まれるため、厳密な意味での正社員有効求人倍率より低い値となる。

（注）ハローワークインターネットサービスの機能拡充に伴う令和3年9月以降の数値の取扱いについては、1頁の（注）を参照。

■就業地別有効求人倍率

宮崎労働局

		季 節 調 整 値					
		有効求職者数	有効求人数	就業地別 有効求人数	有効求人倍率	就業地別 有効求人倍率	
令和6年	12月	20,329	26,251	28,498	1.29	1.40	0.11
令和7年	1月	20,317	26,169	28,303	1.29	1.39	0.10
	2月	20,083	25,897	28,240	1.29	1.41	0.12
	3月	20,189	26,024	28,418	1.29	1.41	0.12
	4月	20,154	25,658	28,068	1.27	1.39	0.12
	5月	20,263	25,715	27,993	1.27	1.38	0.11
	6月	20,266	25,254	27,589	1.25	1.36	0.11
	7月	20,304	24,817	27,257	1.22	1.34	0.12
	8月	20,575	24,665	26,648	1.20	1.30	0.10
	9月	20,587	24,898	26,980	1.21	1.31	0.10
	10月	20,622	24,121	26,185	1.17	1.27	0.10
	11月	20,551	24,669	26,775	1.20	1.30	0.10
	12月	20,877	23,969	25,904	1.15	1.24	0.09

(資料出所) 厚生労働省「職業安定業務統計」

(注) ※季節求人については、受理地＝就業地として計算している。

※就業場所が複数の市区町村に渡る求人については、求人数を該当の市区町村に順番に割り当てることにより、就業地別の有効求人数を集計している。(季節求人を除く。

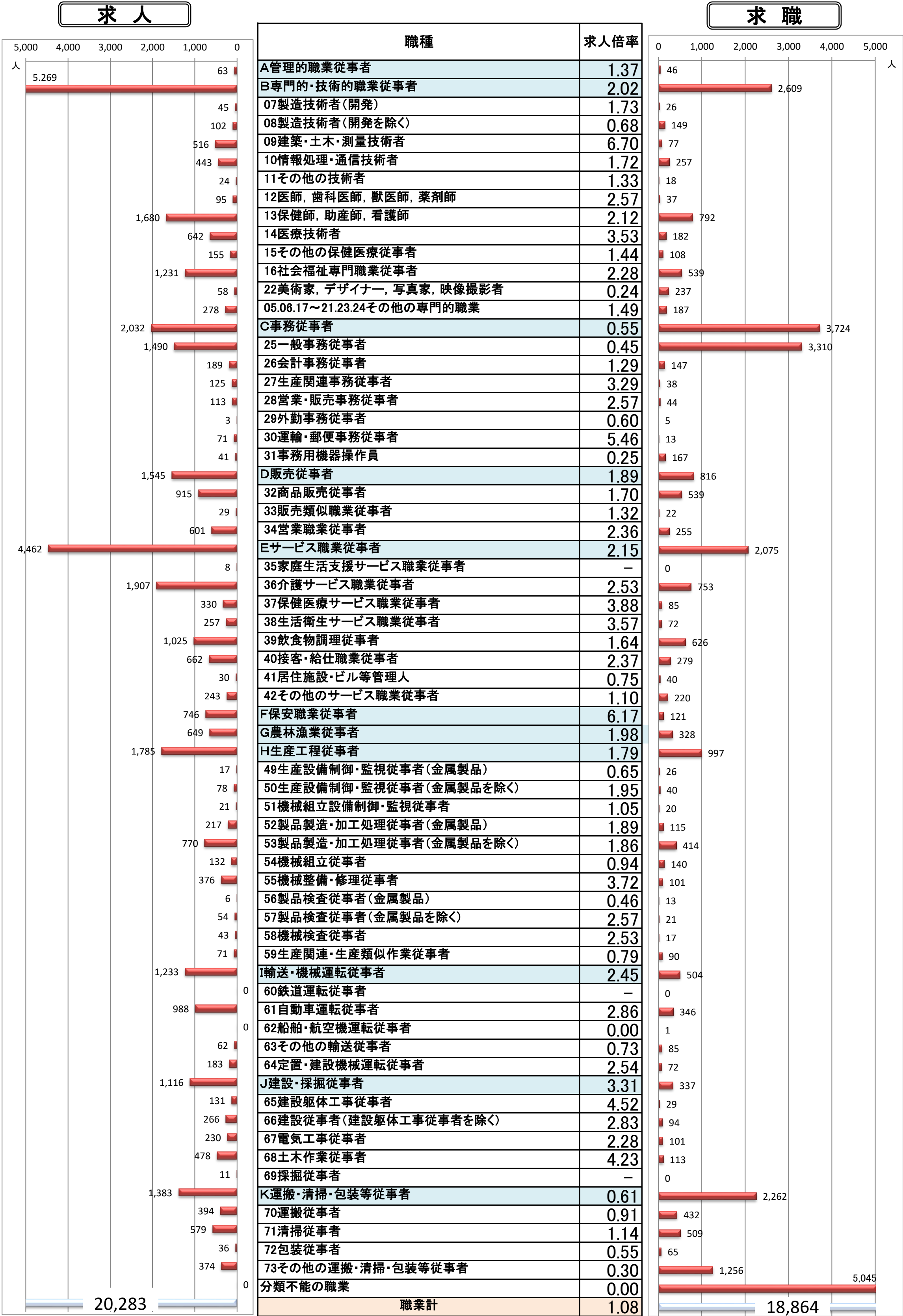
※就業地別求人倍率の右側数値は有効求人倍率との差(ポイント)。

※季節調整法はセンサス局法Ⅱ(X-12-ARIMA)による。なお、令和6年12月以前の数値は、令和7年1月分公表時に新季節指数により改訂されている。

※ハローワークインターネットサービスの機能拡充に伴う令和3年9月以降の数値の取扱いについては、1頁の(注)を参照。

職業別 求人・求職・求人倍率(常用・有効) * 原数値

宮崎労働局
令和7年12月



(資料出所) 厚生労働省「職業安定業務統計」

※ 常用:雇用契約において雇用期間の定めがないか又は4か月以上の雇用期間が定められているもの(季節労働を除く)。

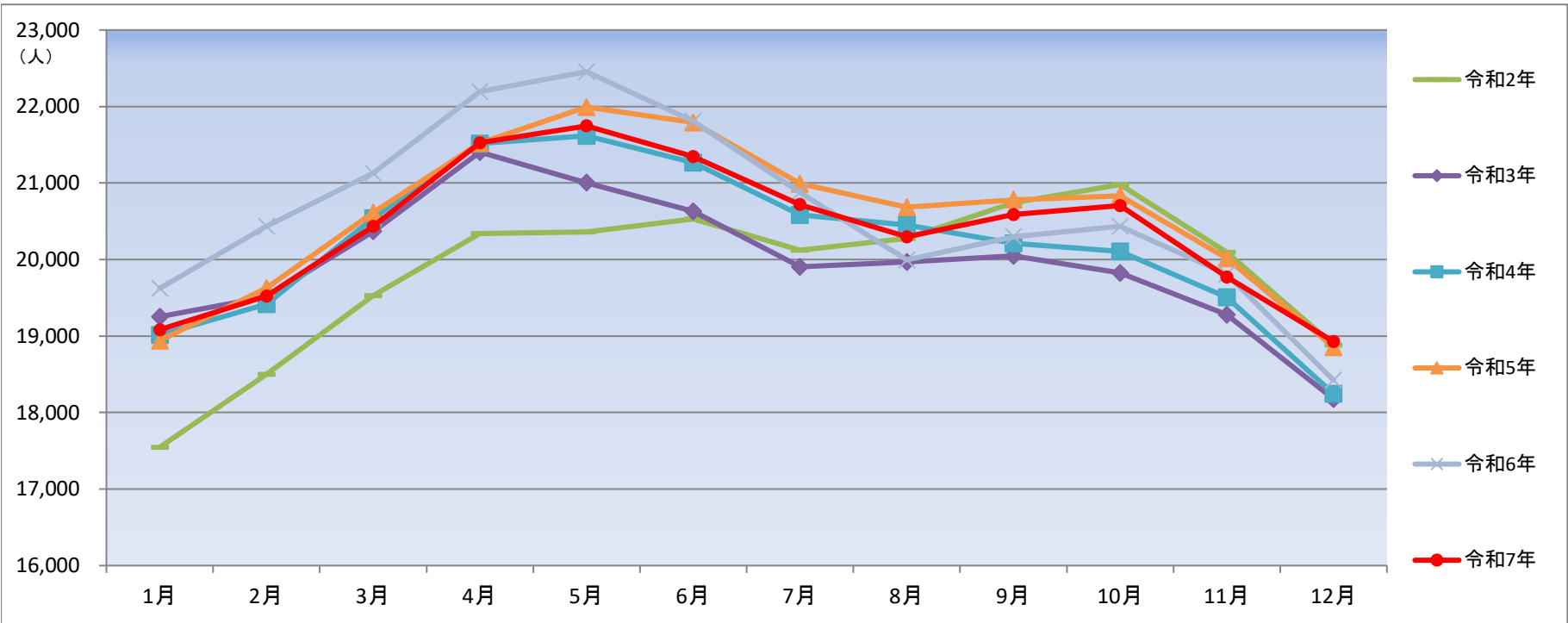
※ハローワークインターネットサービスの機能拡充に伴う令和3年9月以降の数値の取扱いについては、1頁の(注)を参照。

◆令和5年4月内容分より職業分類の改定に伴い職種欄を変更。(平成21年12月改定の「日本標準職業分類」に基づく区分にて表記)

有効求職者数（原数値）の推移

宮崎労働局

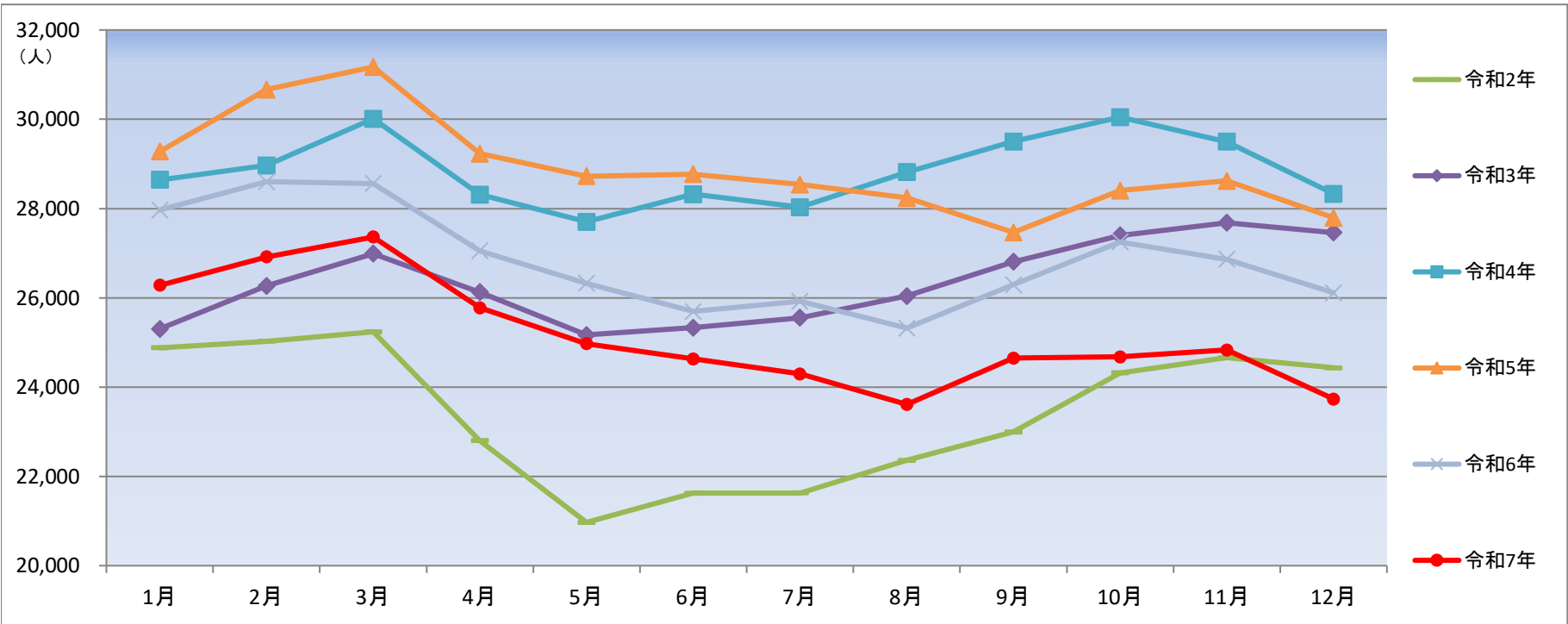
	令和2年	令和3年	前年同月比	令和4年	前年同月比	令和5年	前年同月比	令和6年	前年同月比	令和7年	前年同月比
1月	17,547	19,252	9.7%	19,013	▲1.2%	18,940	▲0.4%	19,625	3.6%	19,082	▲2.8%
2月	18,500	19,513	5.5%	19,415	▲0.5%	19,627	1.1%	20,435	4.1%	19,523	▲4.5%
3月	19,526	20,368	4.3%	20,542	0.9%	20,613	0.3%	21,130	2.5%	20,435	▲3.3%
4月	20,340	21,404	5.2%	21,517	0.5%	21,519	0.0%	22,192	3.1%	21,525	▲3.0%
5月	20,362	21,004	3.2%	21,617	2.9%	21,993	1.7%	22,455	2.1%	21,746	▲3.2%
6月	20,531	20,631	0.5%	21,265	3.1%	21,793	2.5%	21,806	0.1%	21,346	▲2.1%
7月	20,124	19,904	▲1.1%	20,581	3.4%	20,992	2.0%	20,877	▲0.5%	20,718	▲0.8%
8月	20,277	19,970	▲1.5%	20,449	2.4%	20,685	1.2%	19,995	▲3.3%	20,297	1.5%
9月	20,744	20,047	▲3.4%	20,213	0.8%	20,782	2.8%	20,299	▲2.3%	20,589	1.4%
10月	20,980	19,826	▲5.5%	20,106	1.4%	20,835	3.6%	20,434	▲1.9%	20,704	1.3%
11月	20,097	19,277	▲4.1%	19,509	1.2%	20,016	2.6%	19,810	▲1.0%	19,770	▲0.2%
12月	18,882	18,178	▲3.7%	18,246	0.4%	18,855	3.3%	18,423	▲2.3%	18,927	2.7%



有効求人数（原数値）の推移

宮崎労働局

	令和2年	令和3年	前年同月比	令和4年	前年同月比	令和5年	前年同月比	令和6年	前年同月比	令和7年	前年同月比
1月	24,881	25,306	1.7%	28,644	13.2%	29,280	2.2%	27,966	▲4.5%	26,282	▲6.0%
2月	25,027	26,266	5.0%	28,966	10.3%	30,667	5.9%	28,603	▲6.7%	26,917	▲5.9%
3月	25,239	26,991	6.9%	30,011	11.2%	31,172	3.9%	28,561	▲8.4%	27,362	▲4.2%
4月	22,803	26,125	14.6%	28,311	8.4%	29,229	3.2%	27,053	▲7.4%	25,776	▲4.7%
5月	20,970	25,170	20.0%	27,705	10.1%	28,724	3.7%	26,325	▲8.4%	24,972	▲5.1%
6月	21,624	25,333	17.2%	28,321	11.8%	28,771	1.6%	25,693	▲10.7%	24,633	▲4.1%
7月	21,627	25,554	18.2%	28,029	9.7%	28,540	1.8%	25,924	▲9.2%	24,298	▲6.3%
8月	22,359	26,038	16.5%	28,818	10.7%	28,241	▲2.0%	25,322	▲10.3%	23,612	▲6.8%
9月	22,996	26,808	16.6%	29,504	10.1%	27,465	▲6.9%	26,295	▲4.3%	24,652	▲6.2%
10月	24,317	27,397	12.7%	30,047	9.7%	28,403	▲5.5%	27,253	▲4.0%	24,678	▲9.4%
11月	24,659	27,681	12.3%	29,499	6.6%	28,622	▲3.0%	26,863	▲6.1%	24,832	▲7.6%
12月	24,430	27,464	12.4%	28,331	3.2%	27,794	▲1.9%	26,111	▲6.1%	23,734	▲9.1%



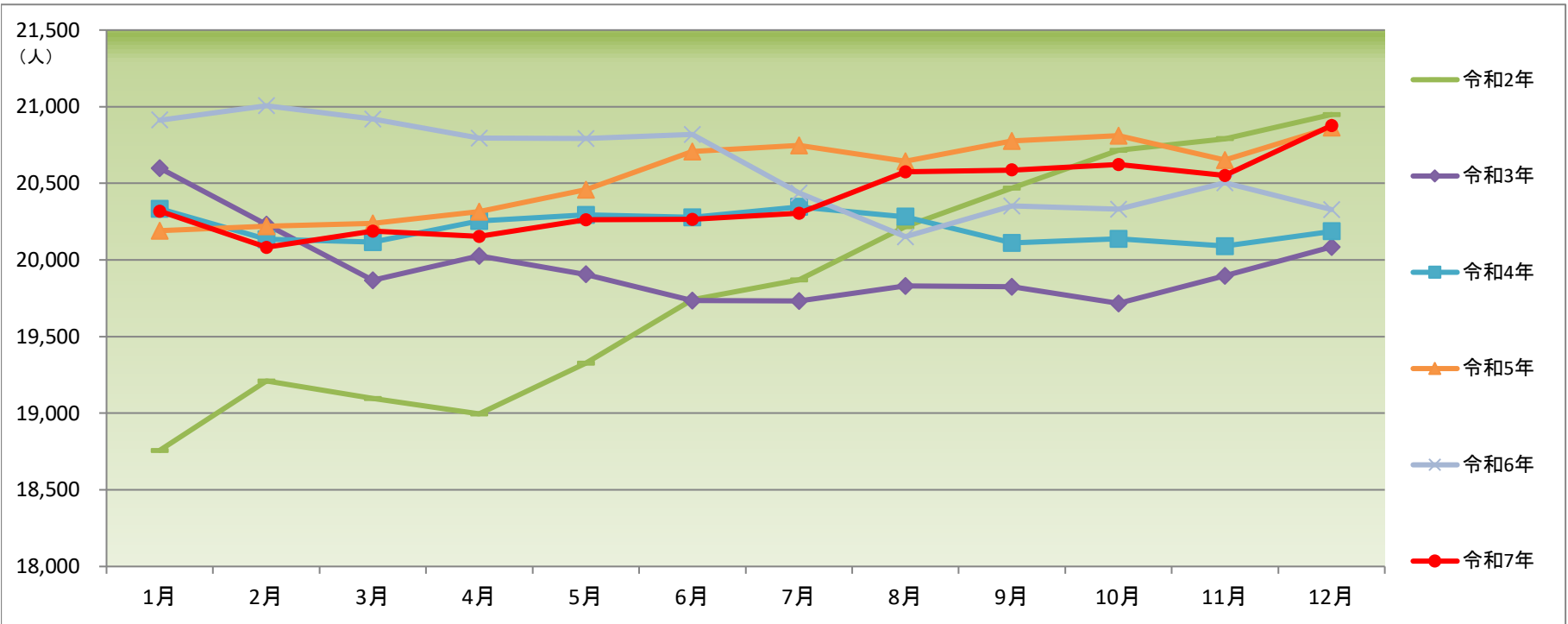
（資料出所）厚生労働省「職業安定業務統計」

*ハローワークインターネットサービスの機能拡充に伴う令和3年9月以降の数値の取扱いについては、1頁の(注)を参照。

有効求職者数（季節調整値）の推移

宮崎労働局

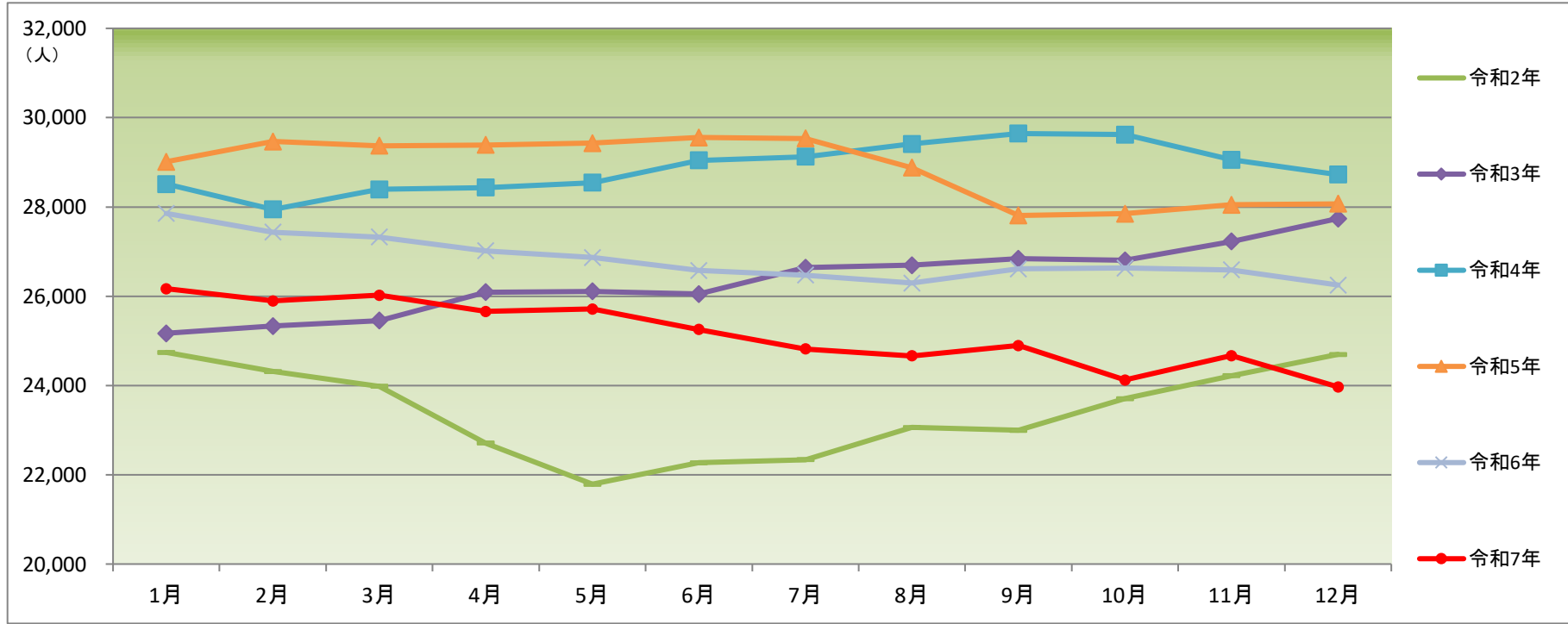
	令和2年		令和3年		令和4年		令和5年		令和6年		令和7年	
		前月比		前月比		前月比		前月比		前月比		前月比
1月	18,758	—	20,599	▲1.7%	20,333	1.2%	20,191	0.0%	20,913	0.2%	20,317	▲0.1%
2月	19,211	2.4%	20,231	▲1.8%	20,135	▲1.0%	20,221	0.1%	21,006	0.4%	20,083	▲1.2%
3月	19,096	▲0.6%	19,868	▲1.8%	20,116	▲0.1%	20,239	0.1%	20,920	▲0.4%	20,189	0.5%
4月	18,996	▲0.5%	20,026	0.8%	20,254	0.7%	20,316	0.4%	20,794	▲0.6%	20,154	▲0.2%
5月	19,326	1.7%	19,906	▲0.6%	20,295	0.2%	20,458	0.7%	20,792	▲0.0%	20,263	0.5%
6月	19,741	2.1%	19,734	▲0.9%	20,279	▲0.1%	20,708	1.2%	20,818	0.1%	20,266	0.0%
7月	19,871	0.7%	19,733	▲0.0%	20,346	0.3%	20,747	0.2%	20,438	▲1.8%	20,304	0.2%
8月	20,218	1.7%	19,831	0.5%	20,282	▲0.3%	20,644	▲0.5%	20,152	▲1.4%	20,575	1.3%
9月	20,469	1.2%	19,826	▲0.0%	20,112	▲0.8%	20,777	0.6%	20,352	1.0%	20,587	0.1%
10月	20,715	1.2%	19,717	▲0.5%	20,138	0.1%	20,811	0.2%	20,331	▲0.1%	20,622	0.2%
11月	20,791	0.4%	19,896	0.9%	20,091	▲0.2%	20,651	▲0.8%	20,503	0.8%	20,551	▲0.3%
12月	20,949	0.8%	20,085	0.9%	20,187	0.5%	20,865	1.0%	20,329	▲0.8%	20,877	1.6%



有効求人数（季節調整値）の推移

宮崎労働局

	令和2年		令和3年		令和4年		令和5年		令和6年		令和7年	
		前月比		前月比		前月比		前月比		前月比		前月比
1月	24,742	—	25,170	1.9%	28,513	2.8%	29,014	1.0%	27,855	▲0.8%	26,169	▲0.3%
2月	24,312	▲1.7%	25,330	0.6%	27,943	▲2.0%	29,465	1.6%	27,434	▲1.5%	25,897	▲1.0%
3月	23,983	▲1.4%	25,456	0.5%	28,395	1.6%	29,371	▲0.3%	27,325	▲0.4%	26,024	0.5%
4月	22,710	▲5.3%	26,091	2.5%	28,435	0.1%	29,388	0.1%	27,017	▲1.1%	25,658	▲1.4%
5月	21,790	▲4.1%	26,107	0.1%	28,543	0.4%	29,429	0.1%	26,865	▲0.6%	25,715	0.2%
6月	22,270	2.2%	26,051	▲0.2%	29,045	1.8%	29,557	0.4%	26,578	▲1.1%	25,254	▲1.8%
7月	22,337	0.3%	26,639	2.3%	29,124	0.3%	29,533	▲0.1%	26,472	▲0.4%	24,817	▲1.7%
8月	23,061	3.2%	26,694	0.2%	29,412	1.0%	28,878	▲2.2%	26,297	▲0.7%	24,665	▲0.6%
9月	22,996	▲0.3%	26,841	0.6%	29,644	0.8%	27,808	▲3.7%	26,614	1.2%	24,898	0.9%
10月	23,705	3.1%	26,802	▲0.1%	29,619	▲0.1%	27,846	0.1%	26,631	0.1%	24,121	▲3.1%
11月	24,217	2.2%	27,225	1.6%	29,057	▲1.9%	28,050	0.7%	26,590	▲0.2%	24,669	2.3%
12月	24,697	2.0%	27,740	1.9%	28,724	▲1.1%	28,072	0.1%	26,251	▲1.3%	23,969	▲2.8%



（資料出所）厚生労働省「職業安定業務統計」

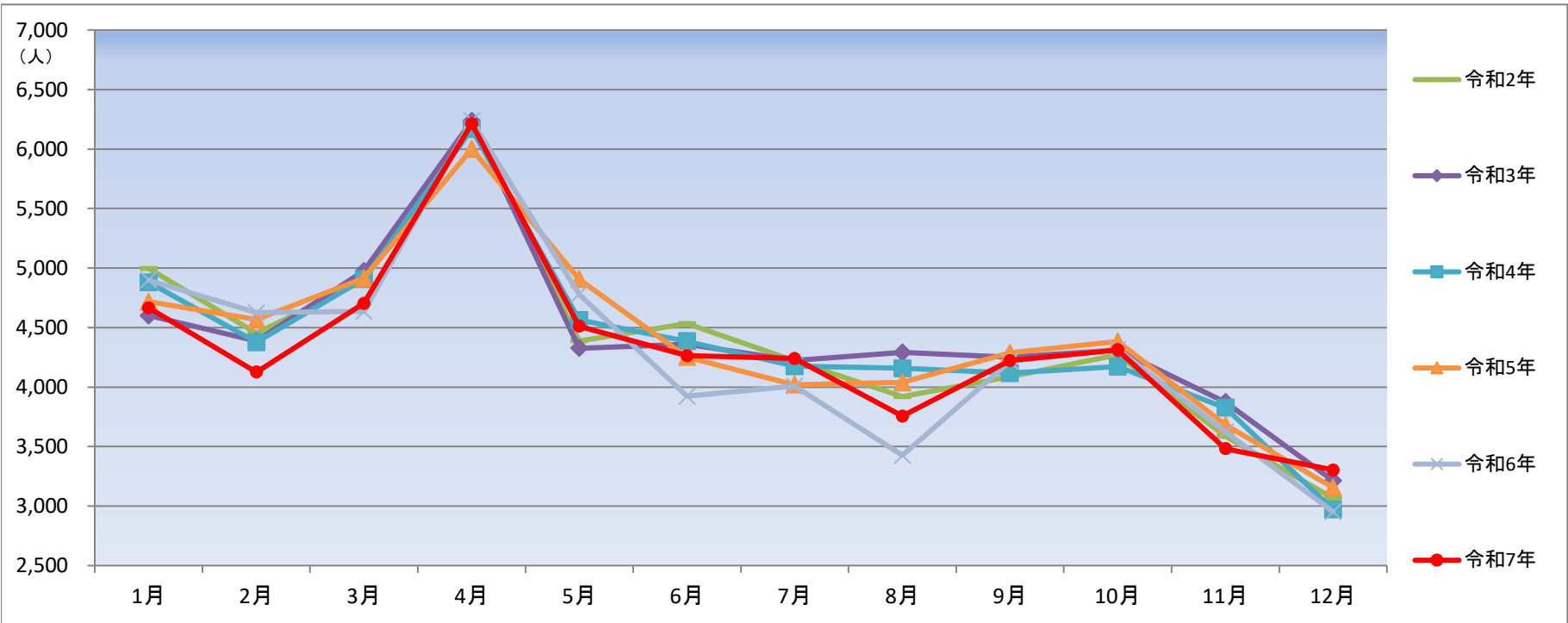
* 季節調整法はセンサス局法Ⅱ（X-12-ARIMA）による。なお、令和6年12月以前の数値は、令和7年1月分公表時に新季節指数により改訂されている。

* ハローワークインターネットサービスの機能拡充に伴う令和3年9月以降の数値の取扱いについては、1頁の（注）を参照。

新規求職申込件数（原数値）の推移

宮崎労働局

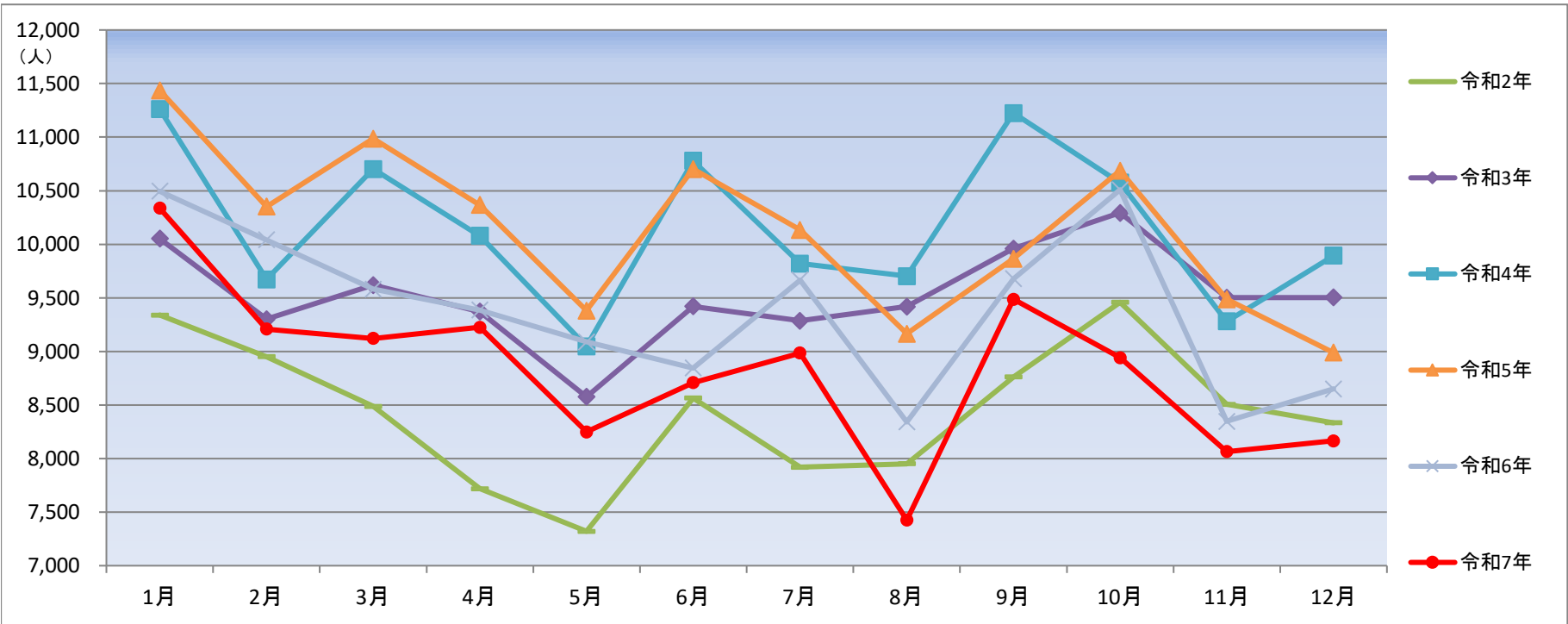
	令和2年	令和3年	前年同月比	令和4年	前年同月比	令和5年	前年同月比	令和6年	前年同月比	令和7年	前年同月比
1月	4,996	4,602	▲7.9%	4,881	6.1%	4,717	▲3.4%	4,899	3.9%	4,666	▲4.8%
2月	4,453	4,386	▲1.5%	4,375	▲0.3%	4,566	4.4%	4,626	1.3%	4,126	▲10.8%
3月	4,895	4,977	1.7%	4,908	▲1.4%	4,914	0.1%	4,635	▲5.7%	4,704	1.5%
4月	6,232	6,235	0.0%	6,168	▲1.1%	6,001	▲2.7%	6,239	4.0%	6,214	▲0.4%
5月	4,388	4,327	▲1.4%	4,565	5.5%	4,906	7.5%	4,780	▲2.6%	4,511	▲5.6%
6月	4,534	4,361	▲3.8%	4,385	0.6%	4,252	▲3.0%	3,924	▲7.7%	4,263	8.6%
7月	4,221	4,223	0.0%	4,176	▲1.1%	4,020	▲3.7%	4,009	▲0.3%	4,239	5.7%
8月	3,921	4,291	9.4%	4,159	▲3.1%	4,040	▲2.9%	3,426	▲15.2%	3,755	9.6%
9月	4,087	4,250	4.0%	4,116	▲3.2%	4,288	4.2%	4,215	▲1.7%	4,222	0.2%
10月	4,270	4,311	1.0%	4,172	▲3.2%	4,382	5.0%	4,319	▲1.4%	4,313	▲0.1%
11月	3,587	3,874	8.0%	3,826	▲1.2%	3,680	▲3.8%	3,622	▲1.6%	3,482	▲3.9%
12月	3,066	3,213	4.8%	2,971	▲7.5%	3,155	6.2%	2,953	▲6.4%	3,304	11.9%



新規求人数（原数値）の推移

宮崎労働局

	令和2年	令和3年	前年同月比	令和4年	前年同月比	令和5年	前年同月比	令和6年	前年同月比	令和7年	前年同月比
1月	9,339	10,052	7.6%	11,260	12.0%	11,436	1.6%	10,495	▲8.2%	10,336	▲1.5%
2月	8,951	9,301	3.9%	9,673	4.0%	10,352	7.0%	10,041	▲3.0%	9,208	▲8.3%
3月	8,487	9,618	13.3%	10,701	11.3%	10,985	2.7%	9,582	▲12.8%	9,121	▲4.8%
4月	7,718	9,371	21.4%	10,079	7.6%	10,366	2.8%	9,387	▲9.4%	9,226	▲1.7%
5月	7,321	8,576	17.1%	9,048	5.5%	9,381	3.7%	9,090	▲3.1%	8,249	▲9.3%
6月	8,564	9,420	10.0%	10,779	14.4%	10,702	▲0.7%	8,844	▲17.4%	8,709	▲1.5%
7月	7,919	9,285	17.2%	9,820	5.8%	10,135	3.2%	9,666	▲4.6%	8,985	▲7.0%
8月	7,952	9,419	18.4%	9,702	3.0%	9,165	▲5.5%	8,341	▲9.0%	7,425	▲11.0%
9月	8,761	9,959	13.7%	11,224	12.7%	9,865	▲12.1%	9,677	▲1.9%	9,487	▲2.0%
10月	9,458	10,294	8.8%	10,575	2.7%	10,687	1.1%	10,509	▲1.7%	8,941	▲14.9%
11月	8,505	9,502	11.7%	9,281	▲2.3%	9,487	2.2%	8,346	▲12.0%	8,065	▲3.4%
12月	8,334	9,504	14.0%	9,893	4.1%	8,988	▲9.1%	8,650	▲3.8%	8,166	▲5.6%



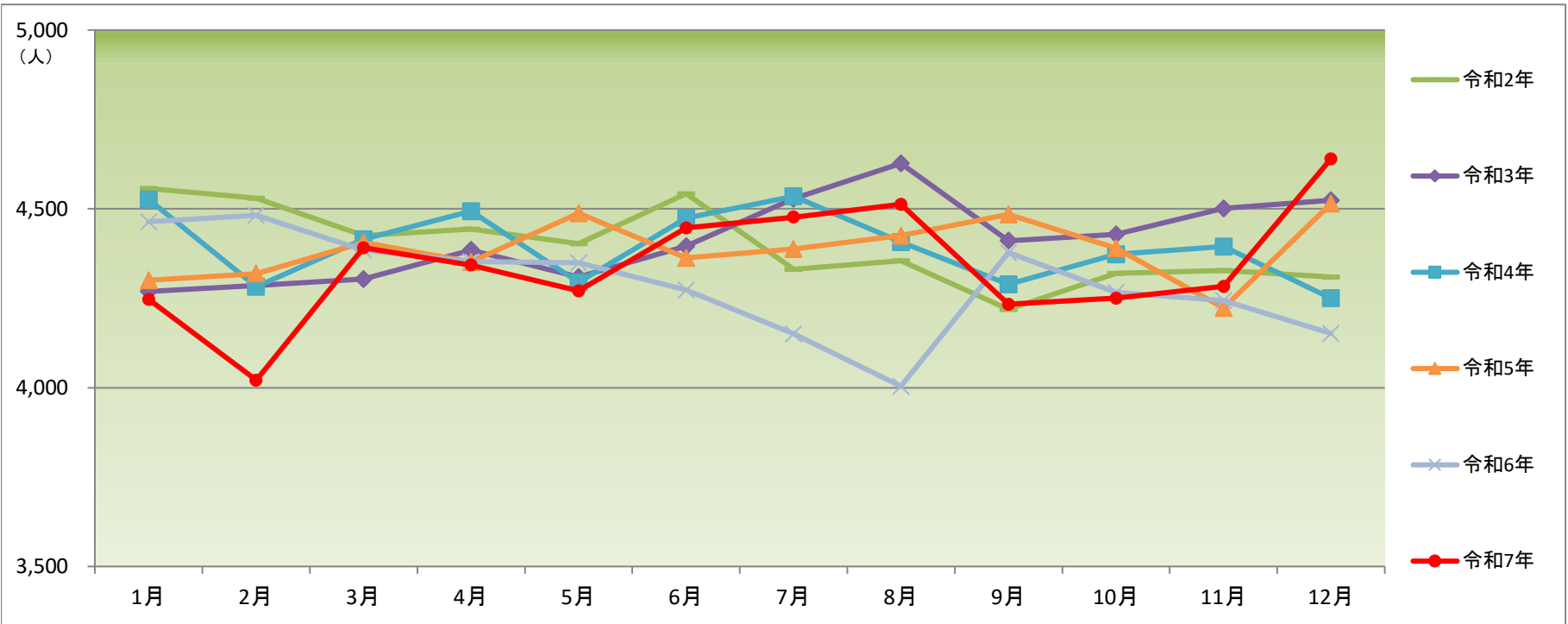
（資料出所）厚生労働省「職業安定業務統計」

* ハローワークインターネットサービスの機能拡充に伴う令和3年9月以降の数値の取扱いについては、1頁の(注)を参照。

新規求職申込件数（季節調整値）の推移

宮崎労働局

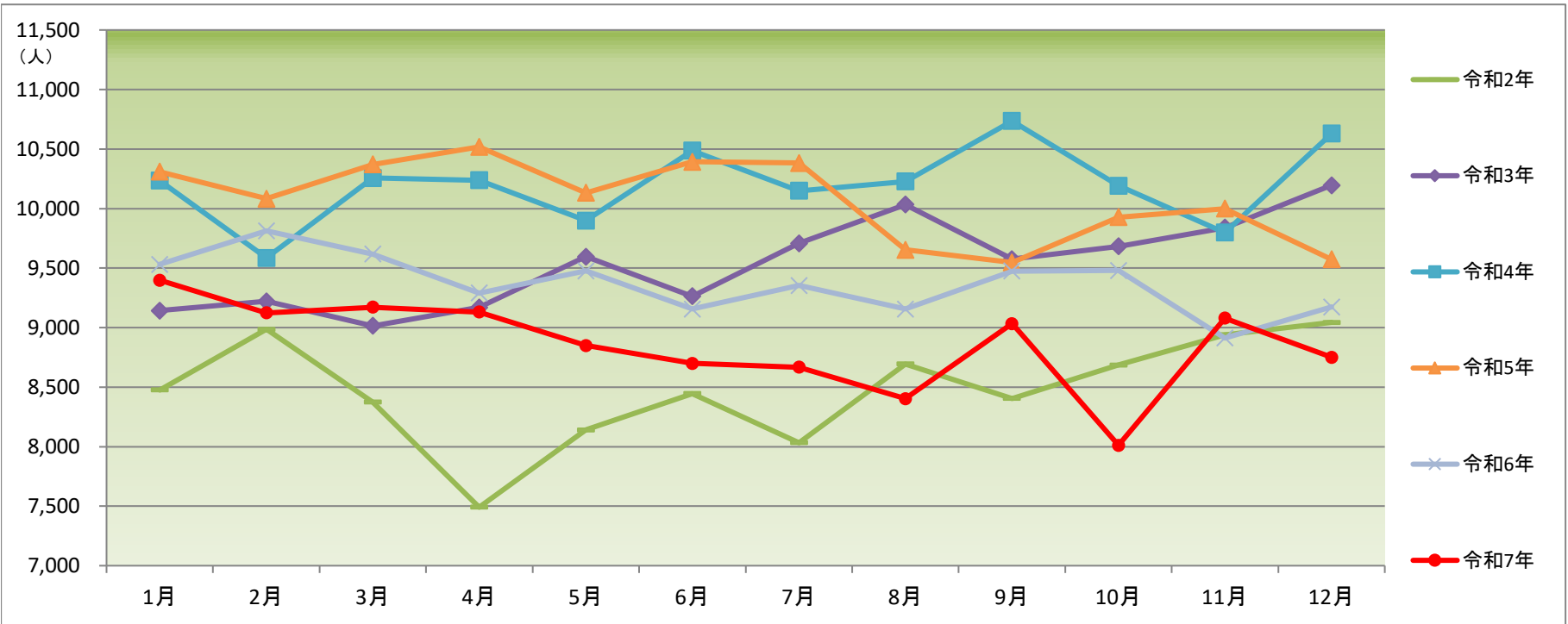
	令和2年		令和3年		令和4年		令和5年		令和6年		令和7年	
		前月比		前月比		前月比		前月比		前月比		前月比
1月	4,557	—	4,269	▲0.9%	4,526	0.0%	4,300	1.2%	4,464	▲1.1%	4,247	2.3%
2月	4,530	▲0.6%	4,286	0.4%	4,282	▲5.4%	4,319	0.4%	4,482	0.4%	4,021	▲5.3%
3月	4,425	▲2.3%	4,304	0.4%	4,415	3.1%	4,406	2.0%	4,384	▲2.2%	4,391	9.2%
4月	4,443	0.4%	4,385	1.9%	4,493	1.8%	4,351	▲1.2%	4,353	▲0.7%	4,343	▲1.1%
5月	4,403	▲0.9%	4,309	▲1.7%	4,295	▲4.4%	4,488	3.1%	4,349	▲0.1%	4,271	▲1.7%
6月	4,542	3.2%	4,396	2.0%	4,474	4.2%	4,363	▲2.8%	4,273	▲1.7%	4,447	4.1%
7月	4,331	▲4.6%	4,529	3.0%	4,535	1.4%	4,388	0.6%	4,150	▲2.9%	4,477	0.7%
8月	4,355	0.6%	4,627	2.2%	4,407	▲2.8%	4,425	0.8%	4,004	▲3.5%	4,513	0.8%
9月	4,219	▲3.1%	4,411	▲4.7%	4,289	▲2.7%	4,484	1.3%	4,378	9.3%	4,233	▲6.2%
10月	4,320	2.4%	4,429	0.4%	4,373	2.0%	4,390	▲2.1%	4,266	▲2.6%	4,250	0.4%
11月	4,328	0.2%	4,501	1.6%	4,395	0.5%	4,223	▲3.8%	4,244	▲0.5%	4,283	0.8%
12月	4,309	▲0.4%	4,524	0.5%	4,250	▲3.3%	4,515	6.9%	4,152	▲2.2%	4,640	8.3%



新規求人数（季節調整値）の推移

宮崎労働局

	令和2年		令和3年		令和4年		令和5年		令和6年		令和7年	
		前月比		前月比		前月比		前月比		前月比		前月比
1月	8,476	—	9,142	1.1%	10,234	0.4%	10,310	▲3.0%	9,531	▲0.4%	9,398	2.5%
2月	8,986	6.0%	9,221	0.9%	9,586	▲6.3%	10,082	▲2.2%	9,813	3.0%	9,124	▲2.9%
3月	8,374	▲6.8%	9,014	▲2.2%	10,257	7.0%	10,371	2.9%	9,618	▲2.0%	9,172	0.5%
4月	7,491	▲10.5%	9,170	1.7%	10,238	▲0.2%	10,518	1.4%	9,290	▲3.4%	9,131	▲0.4%
5月	8,141	8.7%	9,595	4.6%	9,899	▲3.3%	10,132	▲3.7%	9,477	2.0%	8,850	▲3.1%
6月	8,445	3.7%	9,263	▲3.5%	10,486	5.9%	10,393	2.6%	9,156	▲3.4%	8,699	▲1.7%
7月	8,034	▲4.9%	9,709	4.8%	10,150	▲3.2%	10,383	▲0.1%	9,353	2.2%	8,667	▲0.4%
8月	8,695	8.2%	10,033	3.3%	10,228	0.8%	9,653	▲7.0%	9,156	▲2.1%	8,403	▲3.0%
9月	8,405	▲3.3%	9,575	▲4.6%	10,735	5.0%	9,547	▲1.1%	9,475	3.5%	9,034	7.5%
10月	8,685	3.3%	9,683	1.1%	10,191	▲5.1%	9,928	4.0%	9,480	0.1%	8,012	▲11.3%
11月	8,940	2.9%	9,839	1.6%	9,799	▲3.8%	10,000	0.7%	8,912	▲6.0%	9,080	13.3%
12月	9,044	1.2%	10,196	3.6%	10,630	8.5%	9,574	▲4.3%	9,173	2.9%	8,751	▲3.6%



（資料出所）厚生労働省「職業安定業務統計」

* 季節調整法はセンサス局法Ⅱ（X-12-ARIMA）による。なお、令和6年12月以前の数値は、令和7年1月分公表時に新季節指数により改訂されている。

* ハローワークインターネットサービスの機能拡充に伴う令和3年9月以降の数値の取扱いについては、1頁の（注）を参照。

産業・事業所規模別 一般新規求人状況(新規学卒者を除きパートを含む) 令和7年度

宮崎労働局

	月																							
	4月	前年 同月比	5月	前年 同月比	6月	前年 同月比	7月	前年 同月比	8月	前年 同月比	9月	前年 同月比	10月	前年 同月比	11月	前年 同月比	12月	前年 同月比	1月	前年 同月比	2月	前年 同月比	3月	前年 同月比
産業・事業所規模																								
A, B農, 林, 漁業 (01～04)	267	▲ 4.6	196	▲ 4.9	205	19.2	300	5.6	271	48.1	257	▲ 6.2	315	15.8	244	39.4	209	▲ 2.8						
C 鉱業, 採石業, 砂利採取業 (05)	12	50.0	2	▲ 71.4	9	12.5	11	22.2	3	▲ 50.0	6	▲ 50.0	5	▲ 16.7	8	60.0	11	▲ 26.7						
D 建設業 (06～08)	819	8.0	781	▲ 2.5	724	▲ 8.7	775	4.6	716	▲ 3.1	766	▲ 5.0	723	▲ 10.1	611	▲ 16.0	657	6.7						
06総合工事業	509	3.2	408	▲ 3.5	434	▲ 2.0	457	▲ 2.4	338	▲ 19.3	469	▲ 0.6	426	▲ 10.1	272	▲ 31.7	405	13.1						
E 製造業 (09～32)	844	▲ 2.0	604	▲ 16.8	848	▲ 0.4	893	3.0	560	▲ 29.4	1,010	11.7	718	▲ 32.5	802	6.6	755	7.1						
09食料品製造業	243	9.5	174	▲ 14.3	237	4.9	248	▲ 11.1	180	▲ 18.9	380	37.7	186	▲ 57.1	376	75.7	195	32.7						
10飲料・たばこ・飼料製造業	83	▲ 2.4	36	▲ 7.7	38	40.7	82	▲ 14.6	23	▲ 39.5	55	61.8	71	61.4	28	▲ 28.2	41	95.2						
11繊維工業	41	▲ 26.8	46	▲ 41.0	78	41.8	50	▲ 3.8	32	▲ 61.0	75	120.6	44	▲ 6.4	25	▲ 55.4	39	▲ 44.3						
12木材・木製品製造業(家具を除く)	78	59.2	53	▲ 35.4	74	▲ 17.8	109	109.6	53	▲ 14.5	67	▲ 30.2	68	13.3	54	▲ 12.9	51	▲ 30.1						
13家具・装備品製造業	20	122.2	7	▲ 12.5	11	83.3	15	25.0	6	▲ 40.0	9	▲ 40.0	17	▲ 10.5	9	0.0	12	▲ 36.8						
14パルプ・紙・紙加工品製造業	9	▲ 10.0	10	▲ 16.7	17	70.0	13	85.7	6	▲ 66.7	22	22.2	7	▲ 30.0	12	▲ 7.7	11	▲ 50.0						
15印刷・関連業	28	▲ 30.0	22	▲ 12.0	11	▲ 35.3	34	13.3	19	▲ 29.6	11	▲ 21.4	23	▲ 25.8	16	▲ 52.9	13	8.3						
16化学工業	6	▲ 50.0	3	▲ 83.3	11	0.0	9	200.0	9	▲ 55.0	5	▲ 54.5	2	▲ 66.7	8	▲ 46.7	10	42.9						
17石油製品・石炭製品製造業	0	-	0	-	1	0.0	0	-	1	-	0	▲ 100.0	0	-	0	-	0	▲ 100.0						
18プラスチック製品製造業(別掲を除く)	29	0.0	26	44.4	44	▲ 18.5	36	9.1	16	▲ 70.9	33	▲ 19.5	33	▲ 15.4	15	▲ 58.3	30	▲ 16.7						
19ゴム製品製造業	3	200.0	22	340.0	1	▲ 93.8	10	11.1	10	400.0	1	▲ 90.9	14	▲ 46.2	14	16.7	3	▲ 76.9						
21窯業・土石製品製造業	44	7.3	22	22.2	22	▲ 48.8	42	40.0	16	▲ 30.4	30	▲ 21.1	26	▲ 18.8	21	▲ 25.0	24	▲ 29.4						
22鉄鋼業	6	-	10	-	0	▲ 100.0	4	-	10	900.0	7	-	6	-	5	-	3	-						
23非鉄金属製造業	9	800.0	0	▲ 100.0	0	▲ 100.0	1	0.0	2	-	0	▲ 100.0	1	▲ 50.0	0	-	5	25.0						
24金属製品製造業	42	▲ 27.6	32	▲ 13.5	77	37.5	44	18.9	23	▲ 47.7	55	10.0	39	0.0	33	▲ 21.4	35	▲ 28.6						
25はん用機械器具製造業	34	▲ 26.1	51	24.4	44	▲ 24.1	27	▲ 20.6	43	2.4	47	▲ 20.3	21	▲ 55.3	38	90.0	40	▲ 2.4						
26生産用機械器具製造業	22	▲ 21.4	26	85.7	23	▲ 23.3	39	25.8	19	▲ 26.9	24	4.3	28	7.7	24	▲ 35.1	61	134.6						
27業務用機械器具製造業	8	▲ 55.6	11	▲ 68.6	22	100.0	21	40.0	11	▲ 60.7	34	100.0	26	▲ 23.5	20	11.1	17	6.3						
28電子部品・デバイス・電子回路製造業	52	▲ 23.5	14	▲ 41.7	42	50.0	39	▲ 40.9	17	▲ 26.1	40	122.2	22	▲ 55.1	31	▲ 18.4	48	269.2						
29電気機械器具製造業	54	35.0	15	▲ 42.3	44	▲ 22.8	49	19.5	18	▲ 53.8	48	▲ 36.8	72	▲ 2.7	40	2.6	59	28.3						
30情報通信機械器具製造業	2	▲ 60.0	0	▲ 100.0	8	100.0	0	▲ 100.0	2	100.0	1	▲ 92.3	3	▲ 40.0	0	-	0	▲ 100.0						
31輸送用機械器具製造業	12	▲ 42.9	14	▲ 53.3	34	▲ 2.9	10	▲ 56.5	19	▲ 9.5	48	37.1	4	▲ 71.4	21	▲ 4.5	32	39.1						
20,32 その他の製造業	19	▲ 13.6	10	0.0	9	▲ 18.2	11	▲ 15.4	25	177.8	18	0.0	5	▲ 80.8	12	▲ 33.3	26	▲ 3.7						
F 電気・ガス・熱供給・水道業 (33～36)	13	160.0	2	100.0	9	28.6	9	350.0	2	▲ 50.0	5	150.0	5	150.0	2	▲ 77.8	1	▲ 66.7						
G 情報通信業 (37～41)	337	▲ 10.8	399	▲ 0.7	302	▲ 17.5	362	▲ 5.5	351	▲ 15.2	320	▲ 20.8	317	▲ 19.3	338	▲ 7.7	309	▲ 16.9						
39情報サービス	308	▲ 13.7	364	▲ 3.7	286	▲ 13.1	327	▲ 10.9	331	▲ 10.3	298	▲ 15.3	290	▲ 22.0	311	▲ 12.9	302	▲ 5.9						
H 運輸業, 郵便業 (42～49)	423	25.9	417	2.2	497	9.5	365	▲ 14.1	394	12.3	489	▲ 8.6	408	▲ 1.9	528	66.0	489	9.2						
I 卸売業, 小売業 (50～61)	1,032	▲ 7.4	894	▲ 2.4	1,029	15.4	915	▲ 14.0	709	▲ 11.4	886	▲ 12.0	792	▲ 35.9	713	▲ 9.1	696	▲ 15.5						
50～55 卸売業	192	▲ 15.4	203	2.0	247	9.8	195	▲ 9.7	193	6.0	222	▲ 8.3	198	▲ 30.5	150	▲ 20.6	222	▲ 14.0						
56～61 小売業	840	▲ 5.4	691	▲ 3.6	782	17.2	720	▲ 15.1	516	▲ 16.5	664	▲ 13.2	594	▲ 37.5	563	▲ 5.4	474	▲ 16.3						
56各種商品小売業	258	183.5	163	▲ 21.3	126	43.2	217	▲ 11.1	133	▲ 11.3	76	▲ 29.6	105	▲ 59.8	130	▲ 13.9	59	▲ 59.6						
J 金融業, 保険業 (62～67)	80	▲ 13.0	50	2.0	73	17.7	59	▲ 21.3	47	▲ 6.0	88	60.0	37	▲ 51.9	86	59.3	35	▲ 50.7						
K 不動産業, 物品賃貸業 (68～70)	124	39.3	96	▲ 27.8	76	▲ 20.0	95	▲ 17.4	94	▲ 36.9	72	▲ 25.8	97	18.3	116	▲ 10.1	55	▲ 14.1						
L 学術研究, 専門・技術サービス業 (71～74)	143	▲ 2.1	116	▲ 17.1	185	▲ 8.9	156	28.9	115	5.5	203	▲ 18.5	160	24.0	98	▲ 11.7	161	▲ 19.1						
M 宿泊業, 飲食サービス業 (75～77)	402	▲ 30.7	357	▲ 32.3	399	13.4	373	▲ 29.1	377	▲ 1.0	386	▲ 25.3	398	▲ 44.3	409	13.6	294	▲ 29.0						
75宿泊業	88	▲ 11.1	92	▲ 24.0	109	41.6	112	15.5	77	▲ 18.1	114	▲ 4.2	90	▲ 30.8	128	48.8	82	▲ 19.6						
76飲食店	311	▲ 34.4	260	▲ 35.0	289	10.3	251	▲ 39.7	291	2.8	269	▲ 31.4	306	▲ 46.9	273	1.9	210	▲ 28.6						
N 生活関連サービス業, 娯楽業 (78～80)	325	43.8	256	▲ 1.9	211	▲ 25.7	264	14.8	249	23.3	231	▲ 34.6	245	▲ 24.4	237	▲ 4.0	133	▲ 53.8						
O 教育, 学習支援業 (81, 82)	183	3.4	149	▲ 19.9	215	41.4	198	3.1	119	▲ 21.2	172	11.0	181	▲ 9.5	146	▲ 9.9	143	▲ 35.3						
P 医療, 福祉 (83～85)	2,667	▲ 8.0	2,611	▲ 6.6	2,655	▲ 3.1	2,726	▲ 3.2	2,305	▲ 7.8	2,478	▲ 10.0	2,621	▲ 15.0	2,251	▲ 14.0	2,376	▲ 7.7						
83医療業	1,010	▲ 3.6	1,022	▲ 4.3	1,026	▲ 8.7	1,013	▲ 4.5	984	2.6	1004	▲ 8.6	1,111	▲ 3.7	971	▲ 5.7	957	▲ 7.7						
85社会保険・社会福祉・介護事業	1,654	▲ 9.8	1,579	▲ 8.3	1,622	0.7	1,708	▲ 1.9	1,311	▲ 14.8	1,470	▲ 11.1	1,504	▲ 21.5	1,268	▲ 19.9	1,409	▲ 7.8						
Q 複合サービス事業 (86, 87)	71	▲ 53.0	64	▲ 34.7	168	242.9	86	▲ 40.3	58	▲ 50.8	169	103.6	126	27.3	74	▲ 50.0	127	111.7						
R サービス業(他に分類されないもの) (88～96)	1,414	15.0	1,171	▲ 13.2	1,064	▲ 18.8	1,328	▲ 17.4	1,018	▲ 24.8	1,261	▲ 10.4	1,764	31.5	1,173	▲ 1.2	1,346	6.2						
91職業紹介・労働者派遣業	617	56.2	514	0.6	379	▲ 33.3	470	▲ 26.6	473	▲ 6.7	563	1.1	757	67.5	571	17.2	727	67.9						
92その他の事業サービス業	561	▲ 17.6	504	▲ 17.9	541	▲ 9.5	654	▲ 18.6	405	▲ 41.8	536	▲ 22.3	803	18.8	470	▲ 7.5	464	▲ 31.6						
ST 公務(他に分類されるものを除く)・その他(97,98,99)	70	22.8	84	1.2	40	▲ 27.3	70	9.4	37	0.0	688	1009.7	29	▲ 89.0	229	16.8	369	25.9						
産業計	9,226	▲ 1.7	8,249	▲ 9.3	8,709	▲ 1.5	8,985	▲ 7.0	7,425	▲ 11.0	9,487	▲ 2.0	8,941	▲ 14.9	8,065	▲ 3.4	8,166	▲ 5.6						
29人以下	5,993	1.1	5,513	▲ 7.0	5,674	▲ 2.3	5,687	▲ 9.2	4,880	▲ 6.7	5,636	▲ 11.7	5,923	▲ 13.6	4,985	▲ 6.3	5,172	▲ 5.3						
30～99人	2,169	▲ 10.0	1,735	▲ 14.9	1,932	▲ 1.1	2,210	▲ 3.5	1,564	▲ 19.3	2,028	▲ 2.0	1,930	▲ 16.2	1,821	▲ 1.1	1,831	▲ 6.8						
100～299人	646	▲ 16.0	670	▲ 7.8	781	3.0	620	▲ 12.2	638	▲ 11.4	847	5.3	684	▲ 13.0	734	▲ 8.9	696	▲ 7.6						
300～499人	207	32.7	131	▲ 28.4	129	▲ 32.1	214	▲ 11.2	136	▲ 50.0	185	▲ 26.3	196	12.6	160	▲ 12.6	297	12.9						
500～999人	180	68.2	126	▲ 38.2	162	52.8	199	30.9	176	4.8	179	20.9	170	18.1	151	4.9	118	▲ 21.3						
1000人以上	31	82.4																						

職業別 求人募集賃金・求職者希望賃金情報(常用)

宮崎労働局
(単位:円)

令和7年12月

求人・求職別 職業別		常用フル			常用パート		
		求人募集賃金		求職者 希望賃金	求人募集賃金		求職者 希望賃金
		上限平均	下限平均		上限平均	下限平均	
合計		255,155	205,265	207,806	1,219	1,129	1,086
職業別	A管理的職業従事者	325,247	261,412	283,333	1,209	1,203	1,300
	B専門的・技術的職業従事者	282,155	219,184	223,764	1,401	1,238	1,234
	07製造技術者(開発)	313,280	221,880	316,667	-	-	1,500
	08製造技術者(開発を除く)	286,241	200,807	228,000	-	-	1,032
	09建築・土木・測量技術者	377,683	251,506	266,667	1,638	1,237	1,100
	10情報処理・通信技術者	313,587	217,678	241,739	-	-	-
	11その他の技術者	275,345	188,545	310,000	-	-	-
	12医師, 歯科医師, 獣医師, 薬剤師	422,207	348,196	400,000	2,580	2,180	5,600
	13保健師, 助産師, 看護師	250,310	205,058	226,303	1,401	1,209	1,165
	14医療技術者	263,421	212,478	224,848	1,487	1,302	1,147
	15その他の保健医療従事者	291,693	210,186	217,692	1,476	1,384	1,121
	16社会福祉専門職業従事者	257,522	218,449	197,662	1,253	1,154	1,064
	22美術家, デザイナー, 写真家, 映像撮影者	211,173	191,667	206,364	1,262	1,137	1,162
	05.06.17～21.23.24その他の専門的職業	252,936	205,559	226,154	1,382	1,275	1,138
	C事務従事者	223,736	189,101	189,641	1,190	1,139	1,072
	25一般事務従事者	214,403	186,510	188,571	1,199	1,147	1,074
	26会計事務従事者	260,078	198,766	196,154	1,126	1,057	1,028
	27生産関連事務従事者	270,113	201,731	200,000	1,071	1,045	1,023
	28営業・販売事務従事者	236,924	195,971	214,000	1,135	1,132	-
	29外勤事務従事者	196,000	196,000	200,000	1,086	1,086	-
	30運輸・郵便事務従事者	223,400	184,701	-	1,033	1,023	1,023
	31事務用機器操作員	196,130	183,774	203,333	1,258	1,112	-
	D販売従事者	270,115	211,521	213,333	1,166	1,080	1,047
	32商品販売従事者	244,963	202,146	187,250	1,170	1,082	1,049
	33販売類似職業従事者	246,250	218,500	250,000	1,062	1,037	1,023
	34営業職業従事者	295,223	220,346	236,744	1,100	1,050	1,045
	Eサービス職業従事者	218,627	189,974	195,378	1,157	1,083	1,076
	35家庭生活支援サービス職業従事者	-	-	-	1,100	1,100	-
	36介護サービス職業従事者	213,875	187,628	193,402	1,189	1,094	1,100
	37保健医療サービス職業従事者	202,292	179,490	175,000	1,166	1,125	1,077
	38生活衛生サービス職業従事者	228,259	193,103	205,000	1,128	1,053	1,056
	39飲食物調理従事者	221,486	191,304	196,774	1,105	1,066	1,066
	40接客・給仕職業従事者	250,030	206,996	212,727	1,165	1,066	1,060
	41居住施設・ビル等管理人	243,190	199,629	150,000	1,230	1,180	1,023
	42その他のサービス職業従事者	216,460	192,257	180,500	1,126	1,077	1,103
	F保安職業従事者	231,488	202,121	178,571	1,320	1,148	1,043
	G農林漁業従事者	262,024	207,557	200,270	1,145	1,080	1,060
	H生産工程従事者	237,649	189,750	204,912	1,166	1,067	1,085
	49生産設備制御・監視従事者(金属製品)	202,753	181,285	184,000	-	-	1,023
	50生産設備制御・監視従事者(金属製品を除く)	216,628	182,126	227,500	-	-	1,050
	51機械組立設備制御・監視従事者	168,000	168,000	216,667	-	-	-
	52製品製造・加工処理従事者(金属製品)	242,043	184,466	214,000	1,525	1,109	1,058
	53製品製造・加工処理従事者(金属製品を除く)	212,317	189,605	195,833	1,097	1,062	1,054
	54機械組立従事者	237,788	188,673	192,667	1,023	1,023	1,071
	55機械整備・修理従事者	265,721	197,833	240,000	1,833	1,083	1,188
	56製品検査従事者(金属製品)	201,800	171,000	200,000	-	-	1,512
	57製品検査従事者(金属製品を除く)	201,972	187,728	175,000	1,189	1,040	-
	58機械検査従事者	181,585	170,092	176,667	-	-	-
	59生産関連・生産類似作業従事者	300,821	196,029	205,000	1,275	1,175	1,049
	I輸送・機械運転従事者	264,851	215,141	229,315	1,283	1,144	1,127
	60鉄道運転従事者	-	-	-	-	-	-
	61自動車運転従事者	262,228	216,679	236,842	1,243	1,124	1,120
	62船舶・航空機運転従事者	-	-	-	-	-	-
	63その他の輸送従事者	254,265	217,887	196,000	1,183	1,183	1,049
	64定置・建設機械運転従事者	276,484	209,277	213,333	1,828	1,352	1,300
	J建設・採掘従事者	284,476	206,431	231,778	1,428	1,176	1,049
	65建設躯体工事従事者	297,840	211,680	252,500	-	-	1,023
	66建設従事者(建設躯体工事従事者を除く)	274,319	201,696	225,333	1,570	1,284	1,100
	67電気工事従事者	297,681	204,791	207,500	-	-	1,023
	68土木作業従事者	280,423	207,060	243,333	1,333	1,104	1,049
	69採掘従事者	254,857	226,671	-	-	-	-
	K運搬・清掃・包装等従事者	228,835	200,004	196,069	1,088	1,062	1,049
	70運搬従事者	237,529	208,571	208,286	1,146	1,065	1,071
	71清掃従事者	212,639	190,354	194,500	1,072	1,061	1,036
	72包装従事者	194,170	184,170	170,000	1,116	1,035	1,028
	73その他の運搬・清掃・包装等従事者	240,963	199,849	181,296	1,097	1,069	1,050

(資料出所) 厚生労働省「職業安定業務統計」

※ 常用:雇用契約において雇用期間の定めがないか又は4か月以上の雇用期間が定められているもの(季節労働を除く)。

◆令和5年4月分より、職業分類の改定に伴い、職種別欄の変更あり。(平成21年12月改定の「日本標準職業分類」に基づく区分にて表記)

- (注) 1 「求人募集賃金」は、1ヶ月間に受理した求人賃金(「常用フル」については基本給+定額的に支払われる手当(時間外手当等含まず))。
「常用パート」については基本給)の平均値です。
2 「求職者希望賃金」は、1ヶ月間に新たに求職申込をされた方の希望賃金の平均値です。
3 「-」は対象求人や対象求職者がいない場合です。