

求人・求職バランスシート(常用)

2025年12月度

ハローワーク日向

		フルタイム						パートタイム					
		計	24歳以下	25～34歳	35～44歳	45～54歳	55歳以上	計	24歳以下	25～34歳	35～44歳	45～54歳	55歳以上
合計	求人数	986	208	220	210	182	166	454	86	89	88	88	103
	求職者数	764	70	167	144	183	200	530	19	55	57	81	318
	求人倍率	1.29	2.97	1.32	1.46	0.99	0.83	0.86	4.53	1.62	1.54	1.09	0.32
管理的職業従事者	求人数	3	1	1	1	0	0	0	0	0	0	0	0
	求職者数	3	0	0	0	1	2	0	0	0	0	0	0
	求人倍率	1.00	-	-	-	0.00	0.00	-	-	-	-	-	-
専門的・技術的職業従事者	求人数	210	46	45	43	41	35	65	13	13	13	13	13
	求職者数	108	7	29	19	30	23	37	1	8	5	4	19
	求人倍率	1.94	6.57	1.55	2.26	1.37	1.52	1.76	13.00	1.63	2.60	3.25	0.68
事務従事者	求人数	71	17	18	15	12	9	28	5	5	5	5	8
	求職者数	137	13	42	26	32	24	75	2	10	15	17	31
	求人倍率	0.52	1.31	0.43	0.58	0.38	0.38	0.37	2.50	0.50	0.33	0.29	0.26
販売従事者	求人数	57	14	13	12	9	9	46	8	9	9	9	11
	求職者数	41	2	7	11	11	10	31	3	6	3	3	16
	求人倍率	1.39	7.00	1.86	1.09	0.82	0.90	1.48	2.67	1.50	3.00	3.00	0.69
サービス職業従事者	求人数	131	26	27	27	26	25	206	40	41	41	41	43
	求職者数	68	7	8	15	20	18	54	2	7	5	4	36
	求人倍率	1.93	3.71	3.38	1.80	1.30	1.39	3.81	20.00	5.86	8.20	10.25	1.19
保安職業従事者	求人数	1	1	0	0	0	0	0	0	0	0	0	0
	求職者数	3	0	0	0	0	3	8	0	0	0	0	8
	求人倍率	0.33	-	-	-	-	0.00	0.00	-	-	-	-	0.00
農林漁業従事者	求人数	36	8	7	7	7	7	20	4	4	4	4	4
	求職者数	15	2	2	2	2	7	13	0	1	2	3	7
	求人倍率	2.40	4.00	3.50	3.50	3.50	1.00	1.54	-	4.00	2.00	1.33	0.57
生産工程従事者	求人数	173	37	40	39	29	28	42	8	8	8	8	10
	求職者数	65	3	14	15	15	18	25	1	2	2	2	18
	求人倍率	2.66	12.33	2.86	2.60	1.93	1.56	1.68	8.00	4.00	4.00	4.00	0.56
輸送・機械運転従事者	求人数	100	20	23	22	20	15	10	2	2	2	2	2
	求職者数	31	0	2	3	10	16	16	0	0	0	1	15
	求人倍率	3.23	-	11.50	7.33	2.00	0.94	0.63	-	-	-	2.00	0.13
建設・採掘従事者	求人数	157	31	34	35	29	28	3	0	0	1	1	1
	求職者数	30	2	9	2	4	13	5	0	0	1	0	4
	求人倍率	5.23	15.50	3.78	17.50	7.25	2.15	0.60	-	-	1.00	-	0.25
運搬・清掃・包装等従事者	求人数	47	10	11	10	8	8	34	7	6	6	6	9
	求職者数	44	4	7	6	12	15	70	4	5	6	10	45
	求人倍率	1.07	2.50	1.57	1.67	0.67	0.53	0.49	1.75	1.20	1.00	0.60	0.20

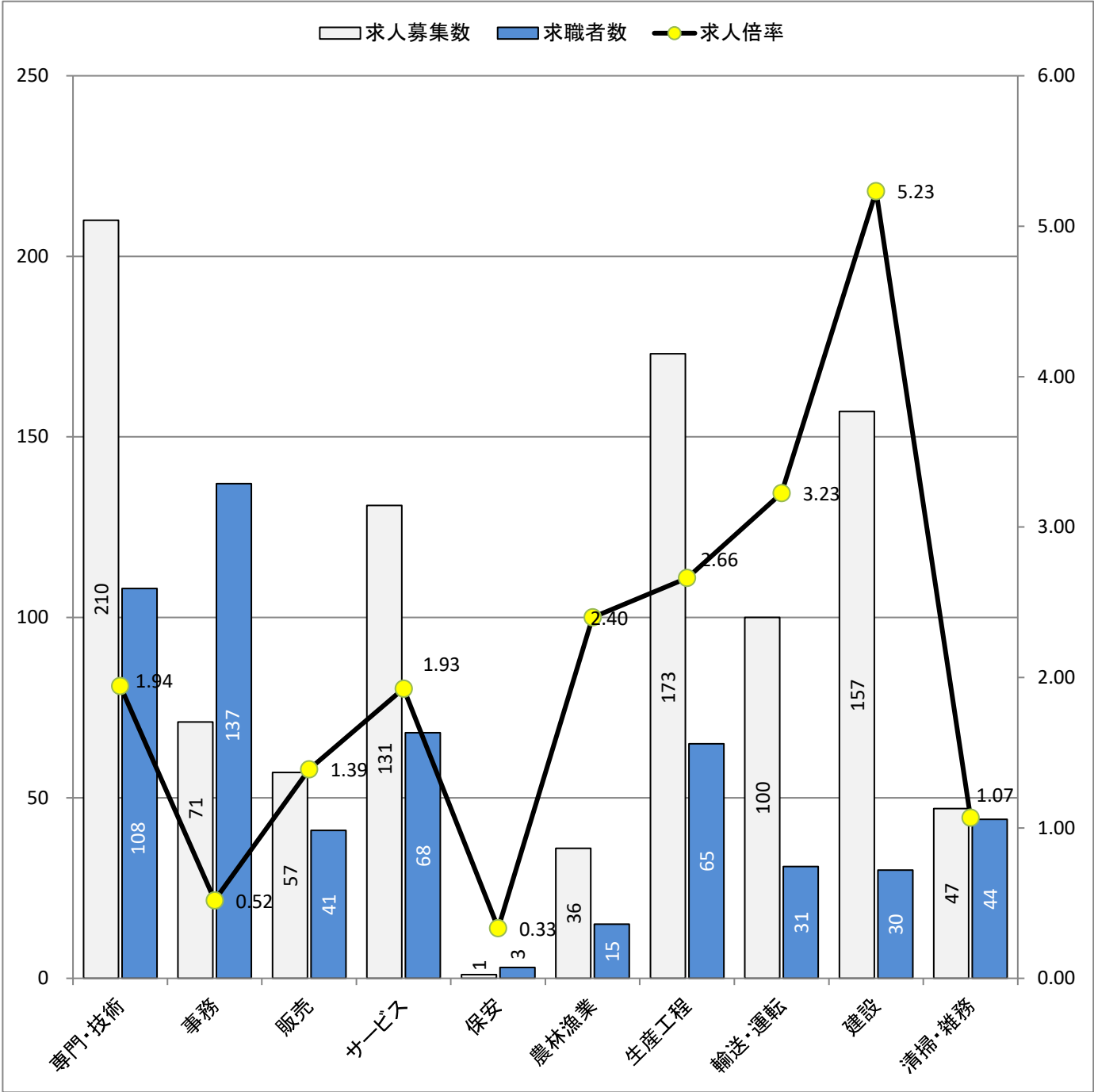
(注)

- 求人数・求職者数・求人倍率はそれぞれ正式には、月間有効求人数・月間有効求職者数・月間有効求人倍率といいます。
- 合計欄には「職業を決めかねている者等どの分類にも属さない求職区分」の数が含まれます。
- 求人倍率とは、1人の求職者に対し、何人分の求人があるかを示す指標です。
- 人数に臨時・季節は含まれません。
- 職業は平成21年改訂の「日本標準職業分類」に基づく区分にて表記しています。
- ハローワークインターネットサービスの機能拡充に伴い、令和3年9月以降の数値には、ハローワークに来所せず、オンライン上で求職登録した求職者数や、求職者がハローワークインターネットサービスの求人に応募した就職件数等が含まれます。

求人求職バランスシート（常用的フルタイム）

2025年12月度

ハローワーク日向



* 求人募集数・求職者数は左目盛(人)、求人倍率は右目盛(倍)

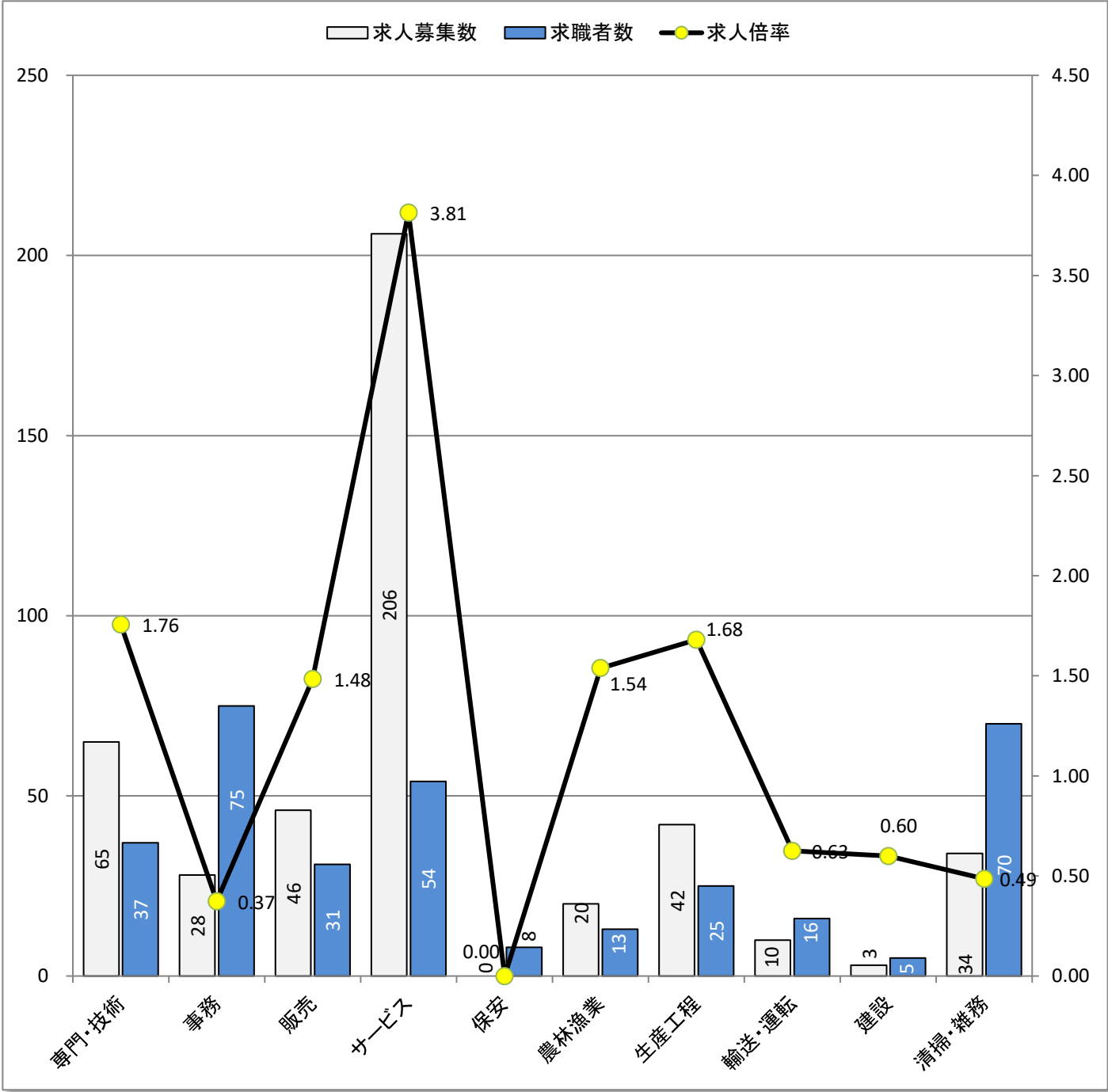
職業別	専門・技術	事務	販売	サービス	保安	農林漁業	生産工程	輸送・運転	建設	清掃・雑務
求人募集数	210	71	57	131	1	36	173	100	157	47
求職者数	108	137	41	68	3	15	65	31	30	44
求人倍率	1.94	0.52	1.39	1.93	0.33	2.40	2.66	3.23	5.23	1.07

- (注) 1. 求人募集数・求職者数・求人倍率は、正式にはそれぞれ有効求人数・有効求職者数・有効求人倍率とします。
2. 求人倍率は、求職者1人あたりの求人募集数を意味しています。
3. 求人募集数・求職者数には、臨時・季節は含みません。
4. 「管理職」等、表示していない職業もあります。
5. 職業は平成21年改訂の「日本標準職業分類」に基づく区分にて表記しています。
6. ハローワークインターネットサービスの機能拡充に伴い、令和3年9月以降の数値には、ハローワークに来所せず、オンライン上で求職登録した求職者数や、求職者がハローワークインターネットサービスの求人に応募した就職件数等が含まれます。

求人求職バランスシート（常用的パート）

2025年12月度

ハローワーク日向



* 求人募集数・求職者数は左目盛(人)、求人倍率は右目盛(倍)

職業別	専門・技術	事務	販売	サービス	保安	農林漁業	生産工程	輸送・運転	建設	清掃・雑務
求人募集数	65	28	46	206	0	20	42	10	3	34
求職者数	37	75	31	54	8	13	25	16	5	70
求人倍率	1.76	0.37	1.48	3.81	0.00	1.54	1.68	0.63	0.60	0.49

- (注) 1. 求人募集数・求職者数・求人倍率は、正式にはそれぞれ有効求人数・有効求職者数・有効求人倍率と言います。
2. 求人倍率は、求職者1人あたりの求人募集数を意味しています。
3. 求人募集数・求職者数には、臨時・季節は含みません。
4. 「管理職」等、表示していない職業もあります。
5. 職業は平成21年改訂の「日本標準職業分類」に基づく区分にて表記しています。
6. ハローワークインターネットサービスの機能拡充に伴い、令和3年9月以降の数値には、ハローワークに来所せず、オンライン上で求職登録した求職者数や、求職者がハローワークインターネットサービスの求人に応募した就職件数等が含まれます。