

# 求人・求職バランスシート(常用)

2025年11月度

ハローワーク小林

		フルタイム						パートタイム					
		計	24歳以下	25～34歳	35～44歳	45～54歳	55歳以上	計	24歳以下	25～34歳	35～44歳	45～54歳	55歳以上
合計	求人数	1,017	217	226	217	193	164	382	73	73	74	74	88
	求職者数	600	64	110	99	144	183	488	22	41	78	77	270
	求人倍率	1.70	3.39	2.05	2.19	1.34	0.90	0.78	3.32	1.78	0.95	0.96	0.33
管理的職業従事者	求人数	3	0	1	1	1	0	1	1	0	0	0	0
	求職者数	2	0	0	0	0	2	0	0	0	0	0	0
	求人倍率	1.50	-	-	-	-	0.00	-	-	-	-	-	-
専門的・技術的職業従事者	求人数	211	44	45	44	42	36	64	12	12	12	12	16
	求職者数	92	10	24	14	26	18	37	1	5	3	9	19
	求人倍率	2.29	4.40	1.88	3.14	1.62	2.00	1.73	12.00	2.40	4.00	1.33	0.84
事務従事者	求人数	106	25	26	23	17	15	21	5	4	4	4	4
	求職者数	83	4	20	10	28	21	60	6	4	12	9	29
	求人倍率	1.28	6.25	1.30	2.30	0.61	0.71	0.35	0.83	1.00	0.33	0.44	0.14
販売従事者	求人数	104	25	26	23	19	11	12	3	3	2	2	2
	求職者数	9	3	0	3	2	1	26	1	4	6	5	10
	求人倍率	11.56	8.33	-	7.67	9.50	11.00	0.46	3.00	0.75	0.33	0.40	0.20
サービス職業従事者	求人数	195	39	40	41	40	35	209	39	40	40	40	50
	求職者数	66	9	9	15	19	14	66	4	8	10	6	38
	求人倍率	2.95	4.33	4.44	2.73	2.11	2.50	3.17	9.75	5.00	4.00	6.67	1.32
保安職業従事者	求人数	12	2	2	2	3	3	0	0	0	0	0	0
	求職者数	5	0	1	1	1	2	6	0	0	1	0	5
	求人倍率	2.40	-	2.00	2.00	3.00	1.50	0.00	-	-	0.00	-	0.00
農林漁業従事者	求人数	59	12	13	12	12	10	20	3	4	4	4	5
	求職者数	18	1	3	3	4	7	9	0	1	2	1	5
	求人倍率	3.28	12.00	4.33	4.00	3.00	1.43	2.22	-	4.00	2.00	4.00	1.00
生産工程従事者	求人数	168	36	41	38	29	24	27	5	6	6	6	4
	求職者数	54	6	11	6	11	20	25	2	4	3	3	13
	求人倍率	3.11	6.00	3.73	6.33	2.64	1.20	1.08	2.50	1.50	2.00	2.00	0.31
輸送・機械運転従事者	求人数	76	14	15	16	16	15	7	1	1	1	1	3
	求職者数	37	3	5	3	8	18	9	0	0	0	1	8
	求人倍率	2.05	4.67	3.00	5.33	2.00	0.83	0.78	-	-	-	1.00	0.38
建設・採掘従事者	求人数	40	8	8	8	8	8	0	0	0	0	0	0
	求職者数	15	1	1	2	2	9	2	0	0	0	0	2
	求人倍率	2.67	8.00	8.00	4.00	4.00	0.89	0.00	-	-	-	-	0.00
運搬・清掃・包装等従事者	求人数	43	9	9	9	8	8	21	4	4	4	4	5
	求職者数	56	4	7	9	13	23	120	3	3	19	19	76
	求人倍率	0.77	2.25	1.29	1.00	0.62	0.35	0.18	1.33	1.33	0.21	0.21	0.07

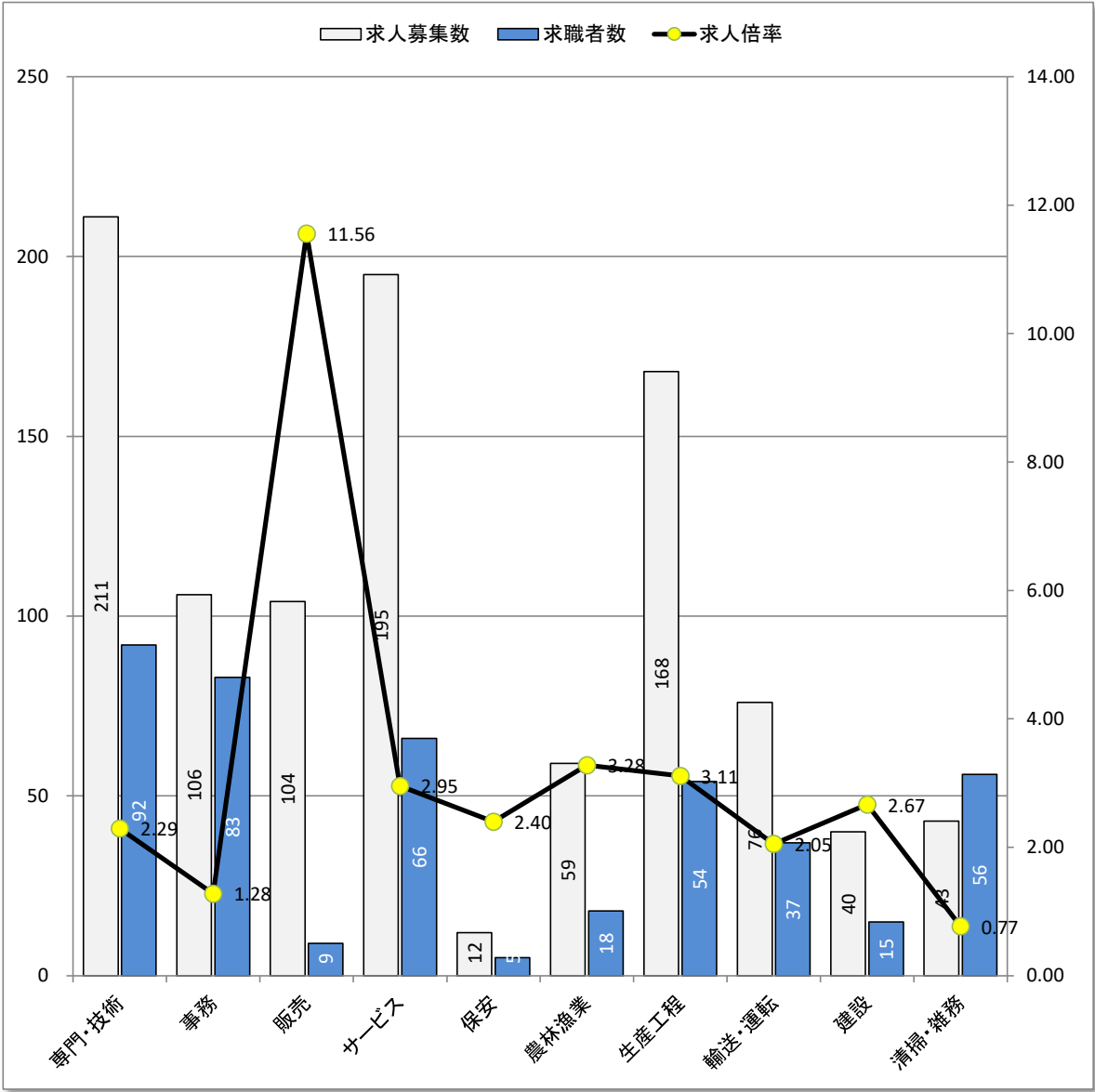
(注)

1. 求人数・求職者数・求人倍率はそれぞれ正式には、月間有効求人数・月間有効求職者数・月間有効求人倍率といいます。
2. 合計欄には「職業を決めかねている者等どの分類にも属さない求職区分」の数が含まれます。
3. 求人倍率とは、1人の求職者に対し、何人分の求人があるかを示す指標です。
4. 人数に臨時・季節は含まれません。
5. 職業は平成21年改訂の「日本標準職業分類」に基づく区分にて表記しています。
6. ハローワークインターネットサービスの機能拡充に伴い、令和3年9月以降の数値には、ハローワークに来所せず、オンライン上で求職登録した求職者数や、求職者がハローワークインターネットサービスの求人に応募した就職件数等が含まれます。

# 求人求職バランスシート（常用的フルタイム）

2025年11月度

ハローワーク小林



\* 求人募集数・求職者数は左目盛(人)、求人倍率は右目盛(倍)

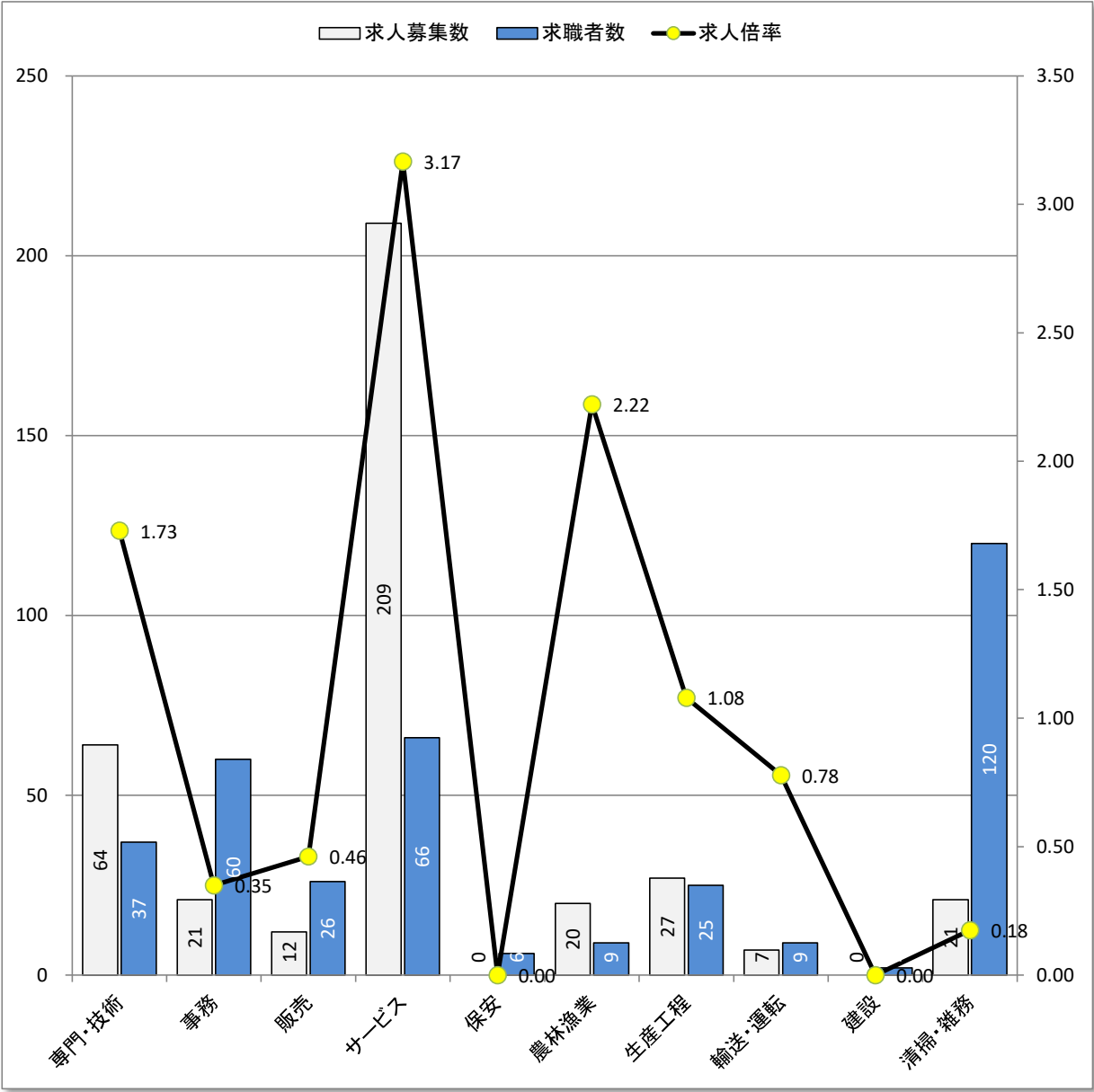
職業別	専門・技術	事務	販売	サービス	保安	農林漁業	生産工程	輸送・運転	建設	清掃・雑務
求人募集数	211	106	104	195	12	59	168	76	40	43
求職者数	92	83	9	66	5	18	54	37	15	56
求人倍率	2.29	1.28	11.56	2.95	2.40	3.28	3.11	2.05	2.67	0.77

- (注) 1. 求人募集数・求職者数・求人倍率は、正式にはそれぞれ有効求人数・有効求職者数・有効求人倍率と云います。  
2. 求人倍率は、求職者1人あたりの求人募集数を意味しています。  
3. 求人募集数・求職者数には、臨時・季節は含みません。  
4. 「管理職」等、表示していない職業もあります。  
5. 職業は平成21年改訂の「日本標準職業分類」に基づく区分にて表記しています。  
6. ハローワークインターネットサービスの機能拡充に伴い、令和3年9月以降の数値には、ハローワークに来所せず、オンライン上で求職登録した求職者数や、求職者がハローワークインターネットサービスの求人に応募した就職件数等が含まれます。

# 求人求職バランスシート（常用的パート）

2025年11月度

ハローワーク小林



\* 求人募集数・求職者数は左目盛（人）、求人倍率は右目盛（倍）

職業別	専門・技術	事務	販売	サービス	保安	農林漁業	生産工程	輸送・運転	建設	清掃・雑務
求人募集数	64	21	12	209	0	20	27	7	0	21
求職者数	37	60	26	66	6	9	25	9	2	120
求人倍率	1.73	0.35	0.46	3.17	0.00	2.22	1.08	0.78	0.00	0.18

- （注）
- 求人募集数・求職者数・求人倍率は、正式にはそれぞれ有効求人数・有効求職者数・有効求人倍率と言います。
  - 求人倍率は、求職者1人あたりの求人募集数を意味しています。
  - 求人募集数・求職者数には、臨時・季節は含みません。
  - 「管理職」等、表示していない職業もあります。
  - 職業は平成21年改訂の「日本標準職業分類」に基づく区分にて表記しています。
  - ハローワークインターネットサービスの機能拡充に伴い、令和3年9月以降の数値には、ハローワークに来所せず、オンライン上で求職登録した求職者数や、求職者がハローワークインターネットサービスの求人に応募した就職件数等が含まれます。