

ハローワーク日南 県南の労働市場

令和7年10月

日南公共職業安定所
日南市吾田西1丁目7番23号
Tel(0987)-23-8609

◇職業紹介状況◇ (パートを含む) ※合計不一致は求職時点での性別申し込みがない為

年 月 項 目		令和7年10月			前 月	対 前 月 増 減 率	前 年 同 月			対 前 年 増 減 率
		合計	男	女			合計	男	女	
求	① 新規求職申込件数	224	103	121	257	▲ 12.8	239	108	131	▲ 6.3
	うち45才以上	134	58	76	152	▲ 11.8	134	67	67	0.0
	うち保険受給者	71	35	36	69	2.9	66	34	32	7.6
職	② 月間有効求職者数	1,104	512	592	1,130	▲ 2.3	1,133	557	576	▲ 2.6
	うち45才以上	695	326	369	717	▲ 3.1	702	364	338	▲ 1.0
	うち保険受給者	404	155	249	409	▲ 1.2	491	267	224	▲ 17.7
紹	③ 紹 介 件 数	224	100	124	242	▲ 7.4	213	87	126	5.2
	うち45才以上	124	52	72	144	▲ 13.9	132	58	74	▲ 6.1
	うち保険受給者	83	31	52	64	29.7	51	22	29	62.7
就	④ 就 職 件 数	121	48	73	113	7.1	112	50	62	8.0
	うち45才以上	62	21	41	67	▲ 7.5	70	28	42	▲ 11.4
	うち保険受給者	39	14	25	40	▲ 2.5	32	16	16	21.9
職	県外就職件数	5	1	4	7	▲ 28.6	11	5	6	▲ 54.5
	⑤ 就 職 率 (④/①%)	54.02	46.60	60.33	43.97	10.05	46.86	46.30	47.33	7.16
	うち45才以上	46.27	36.21	53.95	44.08	2.19	52.24	41.79	62.69	▲ 5.97
充 足 数		106			104	1.9	98			8.2
求 人	⑥ 新 規 求 人 数	435			429	1.4	449			▲ 3.1
	⑦ 月間有効求人数	1,218			1,256	▲ 3.0	1,178			3.4
	⑧ 新 規 求 人 倍 率	1.94			1.67	0.27	1.88			0.06
	⑨ 月間有効求人倍率	1.10			1.11	▲ 0.01	1.04			0.06

※ 就職率=(就職件数÷新規求職者数)×100

(注)ハローワークインターネットサービスの拡充に伴い、令和3年9月以降の数値には、ハローワークに来所せず、オンライン上で「求職者マイページ」を開設した求職者数や、ハローワークインターネットサービスで探した求人に直接応募する「オンライン自主応募」による就職件数等が含まれている。

◇パートタイム取扱状況◇

年 月 項 目	令和7年10月			前 月	対前月 増減率	前 年 同 月			対前年 増減率
	合計	男	女			合計	男	女	
新規求職申込件数	102	33	69	103	▲ 1.0	97	32	65	5.2
紹介件数	95	24	71	110	▲ 13.6	111	38	73	▲ 14.4
就職件数	58	14	44	47	23.4	67	23	44	▲ 13.4
新規求人数	138			171	▲ 19.3	150			▲ 8.0

◇雇用保険取扱状況(一般求職者給付)◇

(注)令和7年10月の受給資格決定件数については速報値であり、修正があり得る。

年 月 項 目	令和7年10月			前 月	対前月 増減率	前 年 同 月			対前年 増減率
	合計	男	女			合計	男	女	
受給資格決定件数	76	30	46	75	1.3	62	29	33	22.6
初回受給者数	63	33	30	61	3.3	44	20	24	43.2
受給者実人員	291	108	183	316	▲ 7.9	285	132	153	2.1
支給金額(千円)	36,634	14,710	21,924	37,883	▲ 3.3	39,124	20,412	18,712	▲ 6.4
支給終了者数	63	20	43	51	23.5	56	30	26	12.5
給付制限件数	52	18	34	51	2.0	57	30	27	▲ 8.8
特例受給資格決定件数	0	0	0	0	---	0	0	0	---
特例受給者数	0	0	0	0	---	0	0	0	---
特例支給金額(千円)	0	0	0	0	---	0	0	0	---

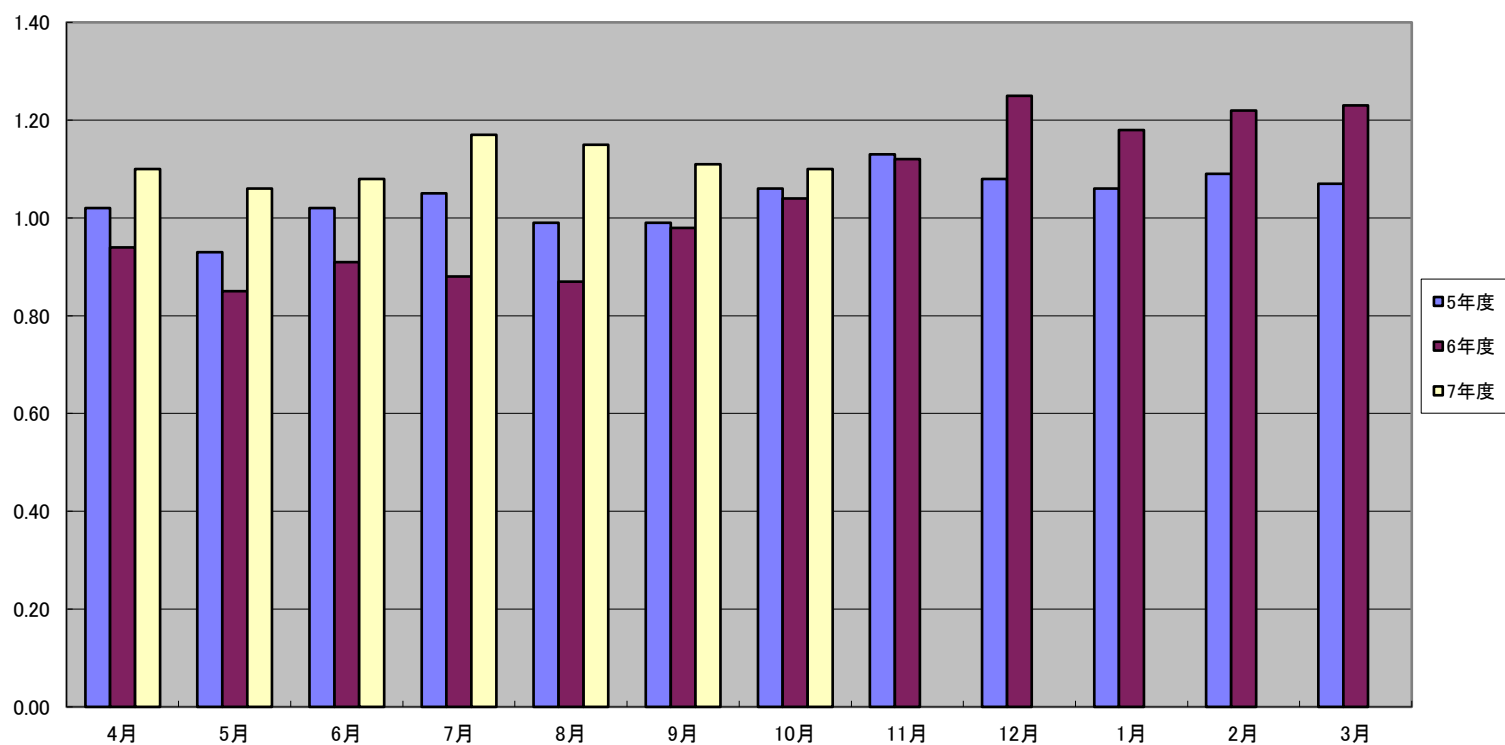
◇雇用保険(適用)状況◇

年 月 項 目	令和7年10月			前 月	対前月 増減率	前 年 同 月			対前年 増減率
	合計	男	女			合計	男	女	
適用事業所数	1,311			1,313	▲ 0.2	1,329			▲ 1.4
被保険者数	14,343	7,181	7,162	14,305	0.27	14,534	7,283	7,251	▲ 1.3
離職票交付枚数	135			129	4.7	151			▲ 10.6
資格取得者数	224	95	129	139	61.2	225	98	127	▲ 0.4
資格喪失者数	186	94	92	166	12.0	197	103	94	▲ 5.6
資格喪失者のうち解雇者	17			19	▲ 10.5	16			6.3

◇有効求人倍率の推移◇

(パートを含む)

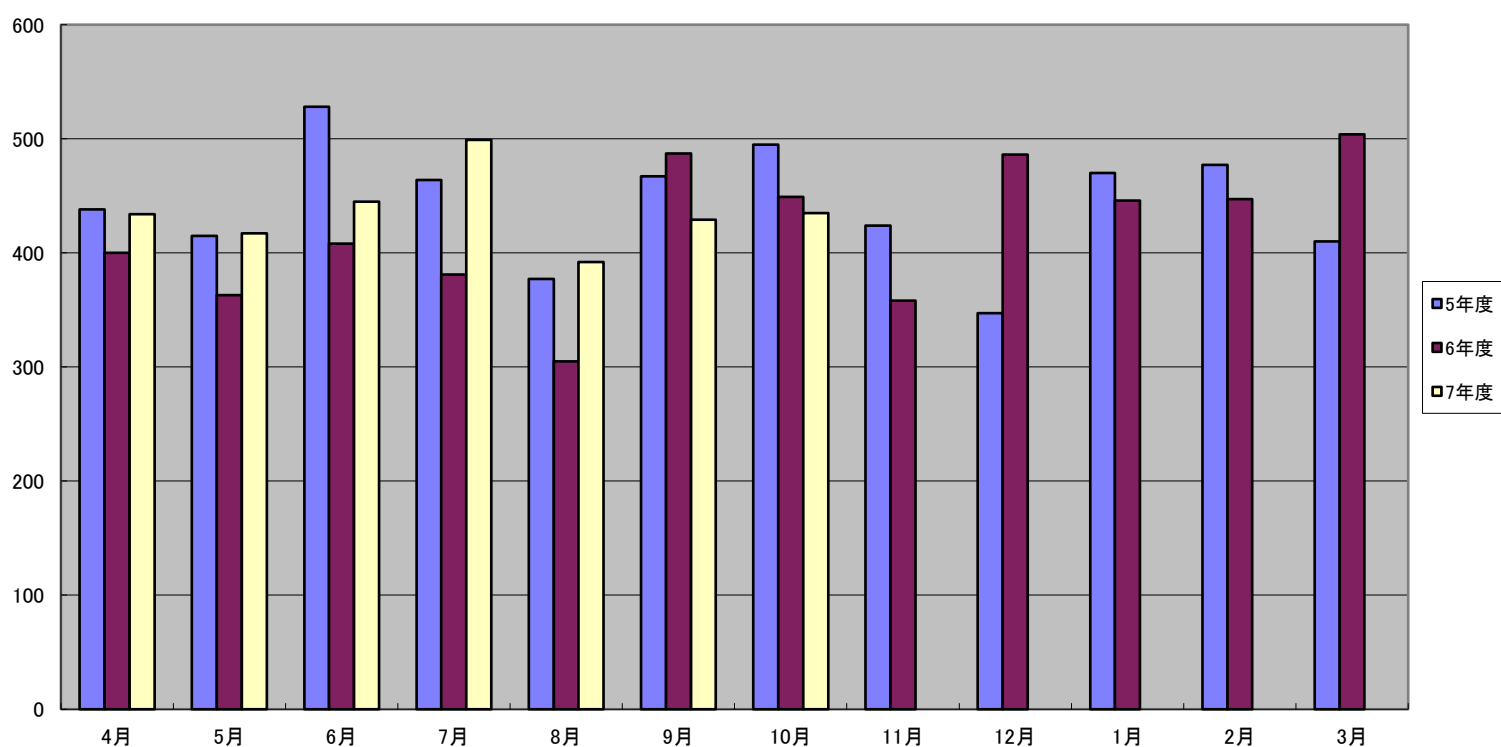
年度／月	4月	5月	6月	7月	8月	9月	10月	11月	12月	1月	2月	3月
5年度	1.02	0.93	1.02	1.05	0.99	0.99	1.06	1.13	1.08	1.06	1.09	1.07
6年度	0.94	0.85	0.91	0.88	0.87	0.98	1.04	1.12	1.25	1.18	1.22	1.23
7年度	1.10	1.06	1.08	1.17	1.15	1.11	1.10					



◇新規求人数の推移◇

(パートを含む)

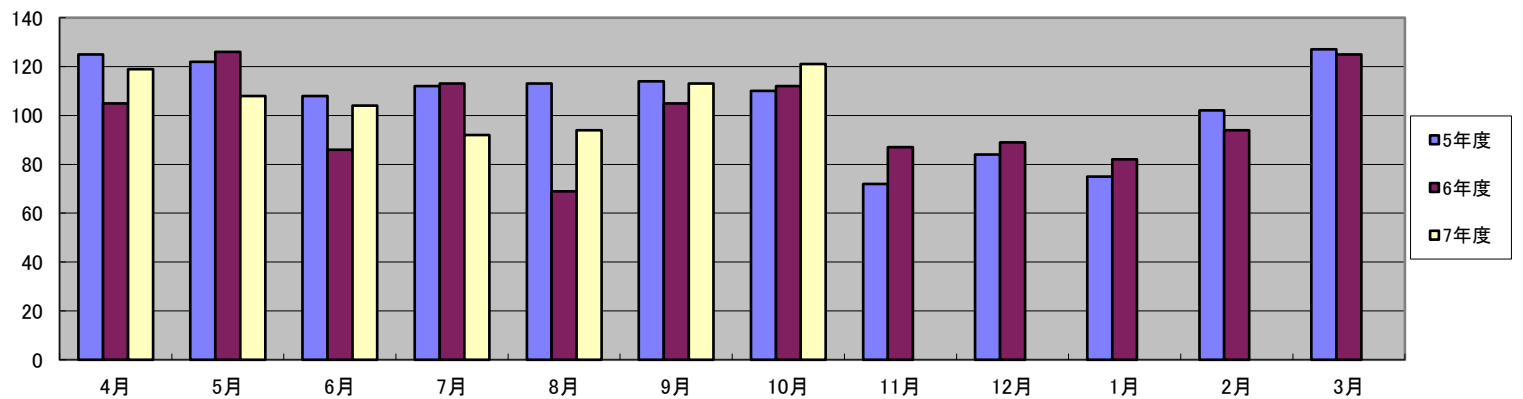
年度／月	4月	5月	6月	7月	8月	9月	10月	11月	12月	1月	2月	3月	合計
5年度	438	415	528	464	377	467	495	424	347	470	477	410	5,312
6年度	400	363	408	381	305	487	449	358	486	446	447	504	5,034
7年度	434	417	445	499	392	429	435						3,051



◇紹介就職者数の推移◇

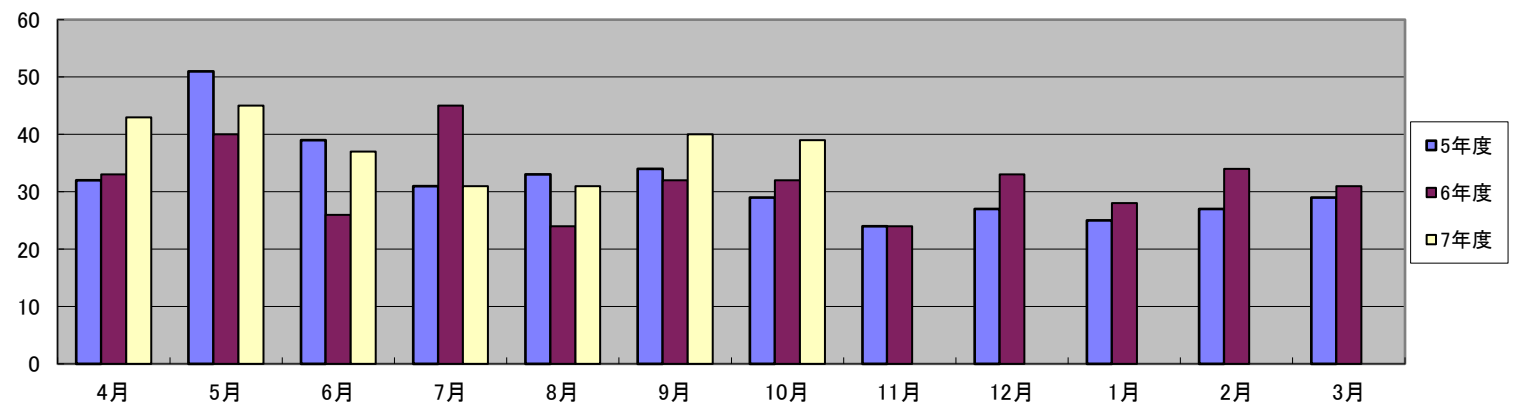
(パートを含む)

年度／月	4月	5月	6月	7月	8月	9月	10月	11月	12月	1月	2月	3月	合計
5年度	125	122	108	112	113	114	110	72	84	75	102	127	1,264
6年度	105	126	86	113	69	105	112	87	89	82	94	125	1,193
7年度	119	108	104	92	94	113	121						751



◇雇用保険受給者紹介就職者数の推移◇

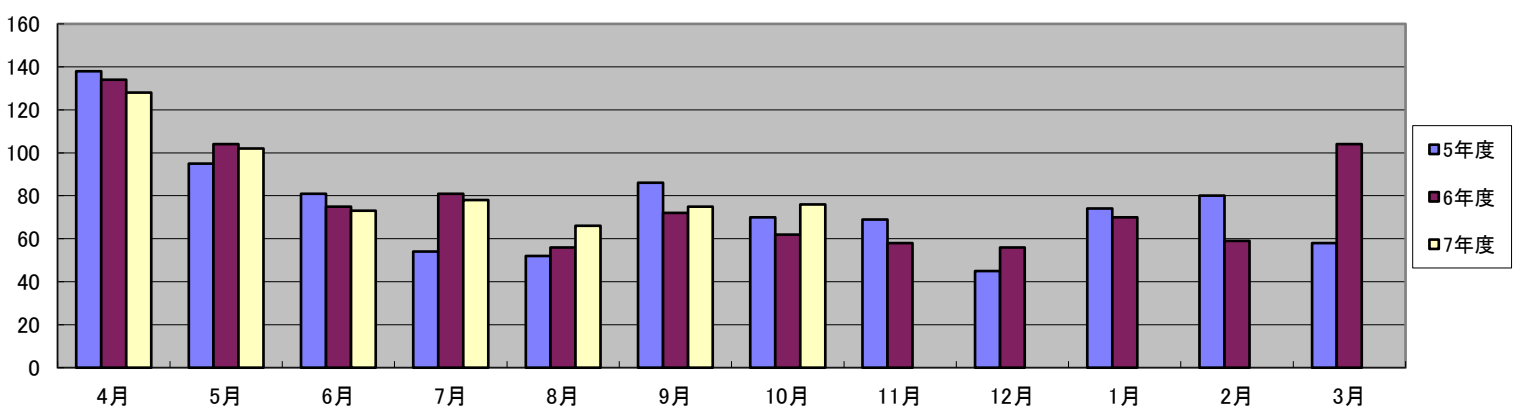
年度／月	4月	5月	6月	7月	8月	9月	10月	11月	12月	1月	2月	3月	合計
5年度	32	51	39	31	33	34	29	24	27	25	27	29	381
6年度	33	40	26	45	24	32	32	24	33	28	34	31	382
7年度	43	45	37	31	31	40	39						266



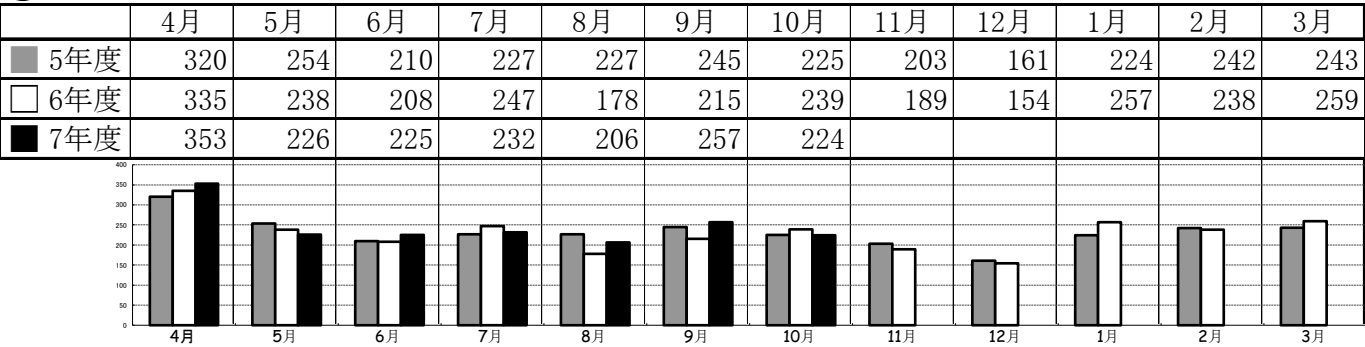
◇一般受給資格決定件数の推移◇

(注)令和5年度4月～令和7年度8月の受給資格決定件数については速報値であり、修正があり得る。

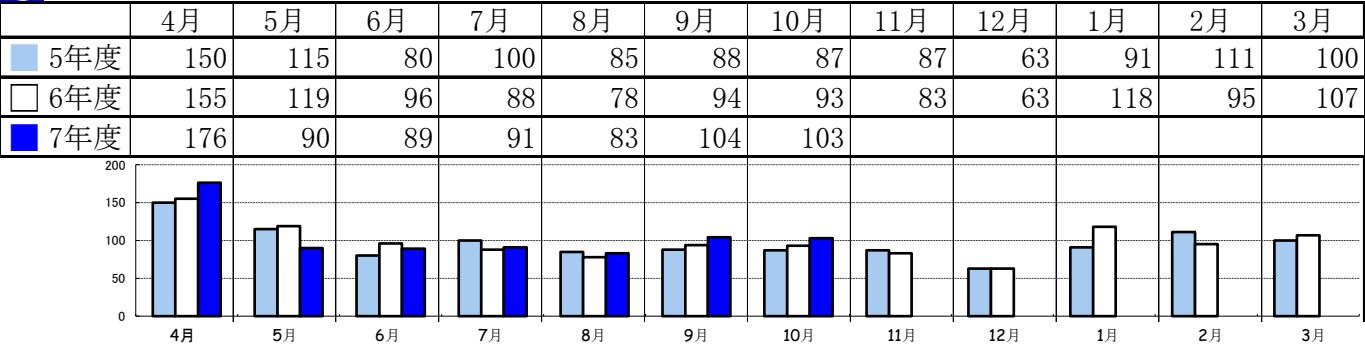
年度／月	4月	5月	6月	7月	8月	9月	10月	11月	12月	1月	2月	3月	合計
5年度	138	95	81	54	52	86	70	69	45	74	80	58	902
6年度	134	104	75	81	56	72	62	58	56	70	59	104	931
7年度	128	102	73	78	66	75	76						598



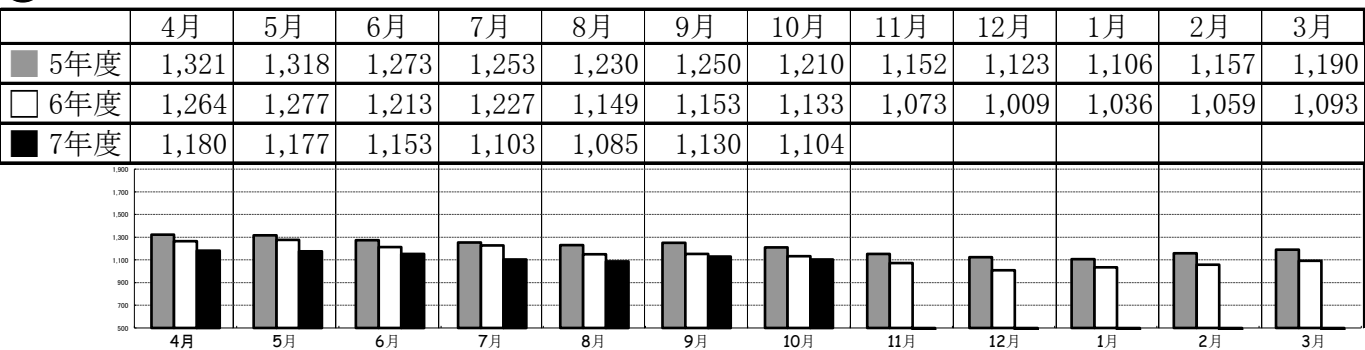
① ◇新規求職申込み件数の推移◇



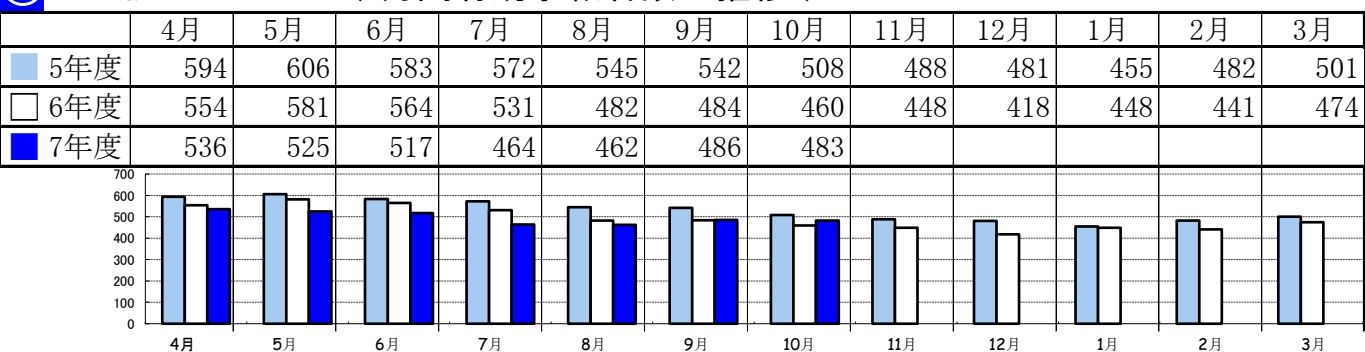
① (55歳以上のみ) ◇新規求職申込み件数の推移◇



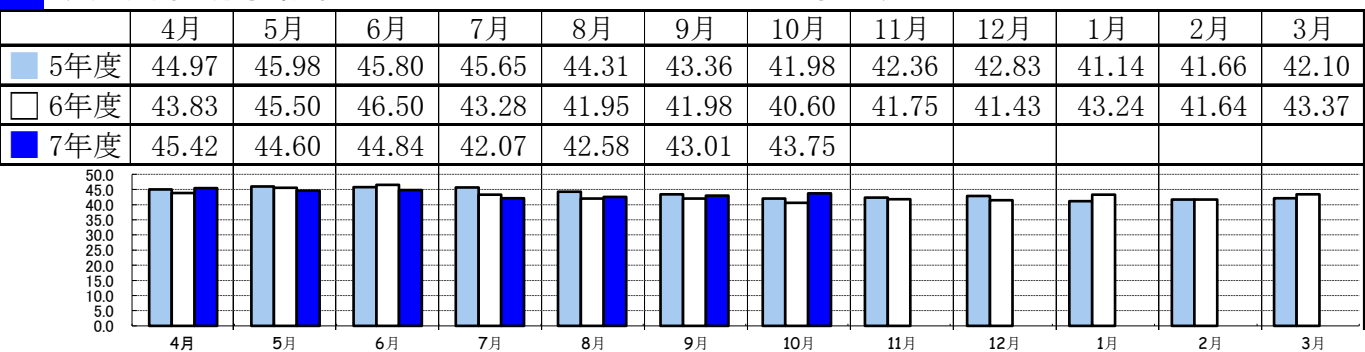
② ◇月間有効求職者数の推移◇



② (55歳以上のみ) ◇月間有効求職者数の推移◇

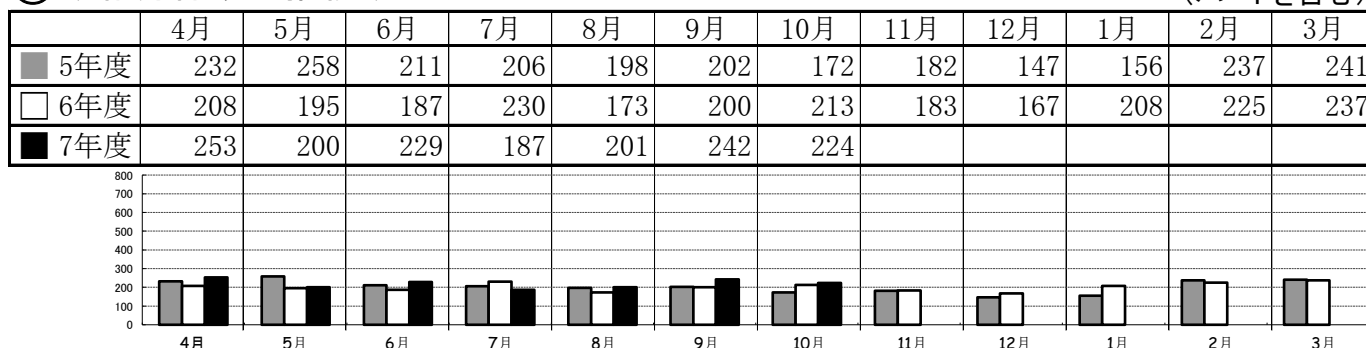


◇月間有効求職者に占める「55歳以上」の割合◇



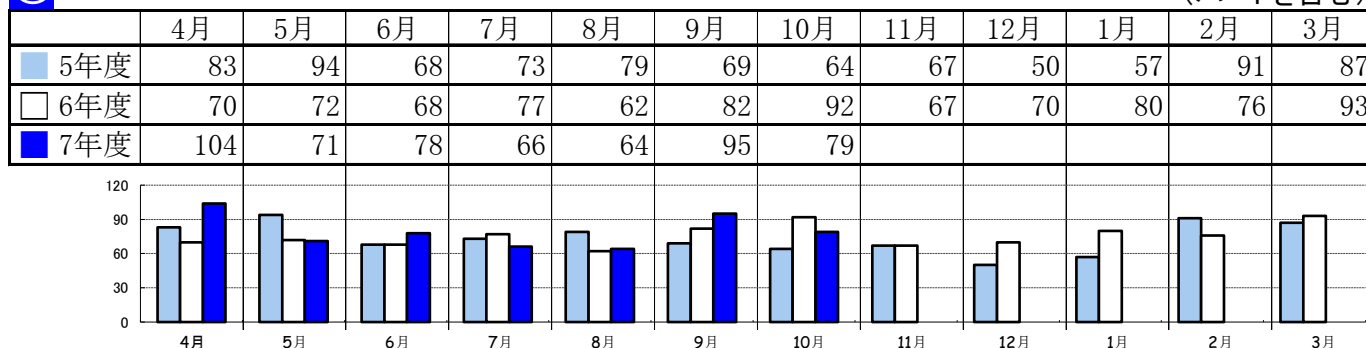
③ ◇紹介件数の推移◇

(パートを含む)



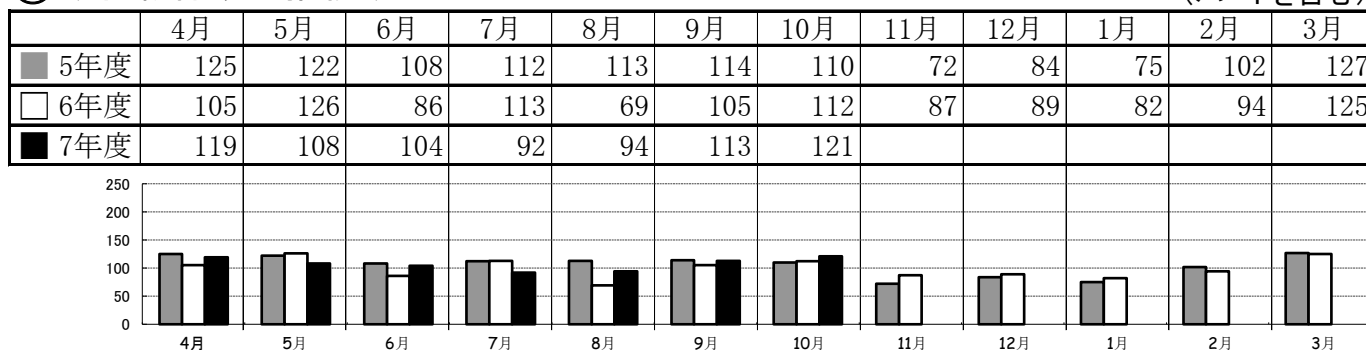
③ (55歳以上のみ) ◇紹介件数の推移◇

(パートを含む)



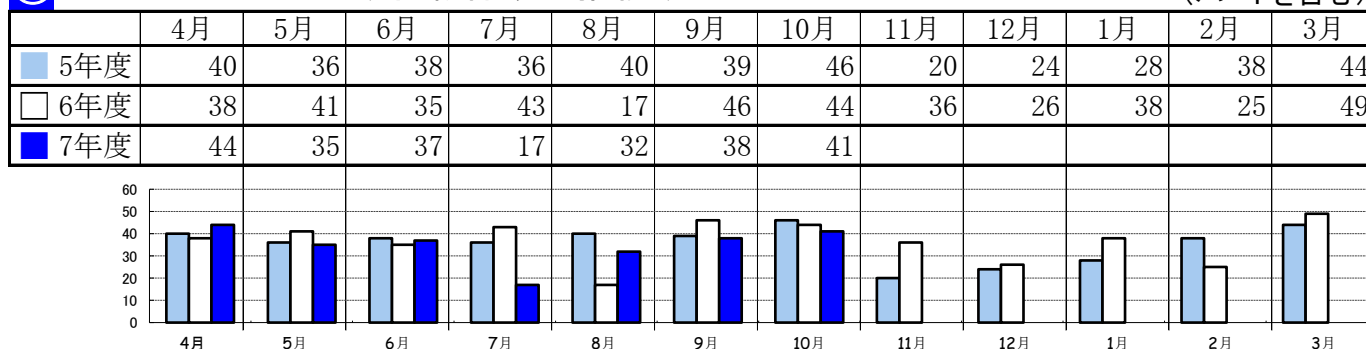
④ ◇就職件数の推移◇

(パートを含む)



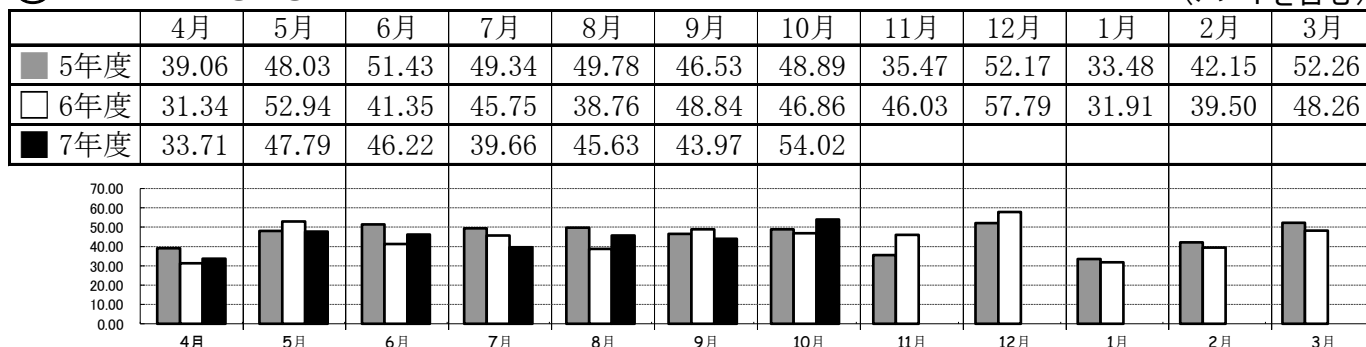
④ (55歳以上のみ) ◇就職件数の推移◇

(パートを含む)



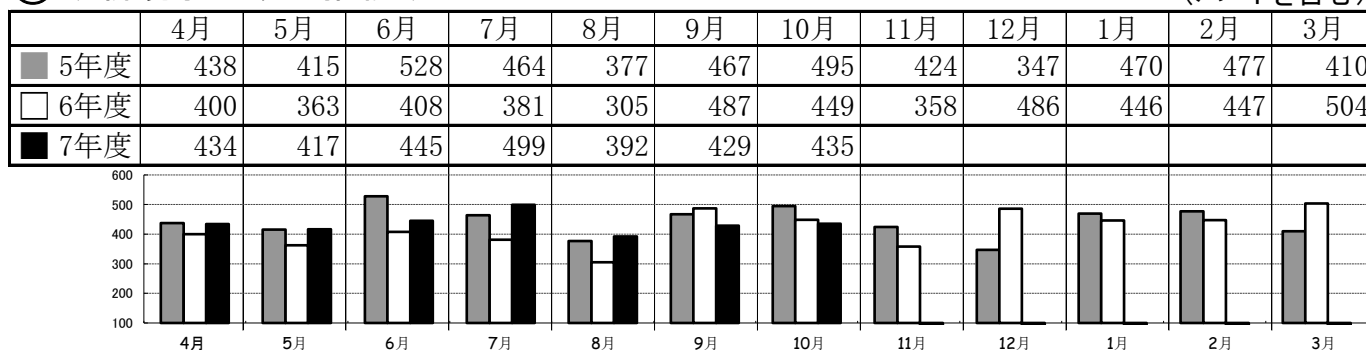
⑤ ◇就職率(④/①)の推移◇

(パートを含む)



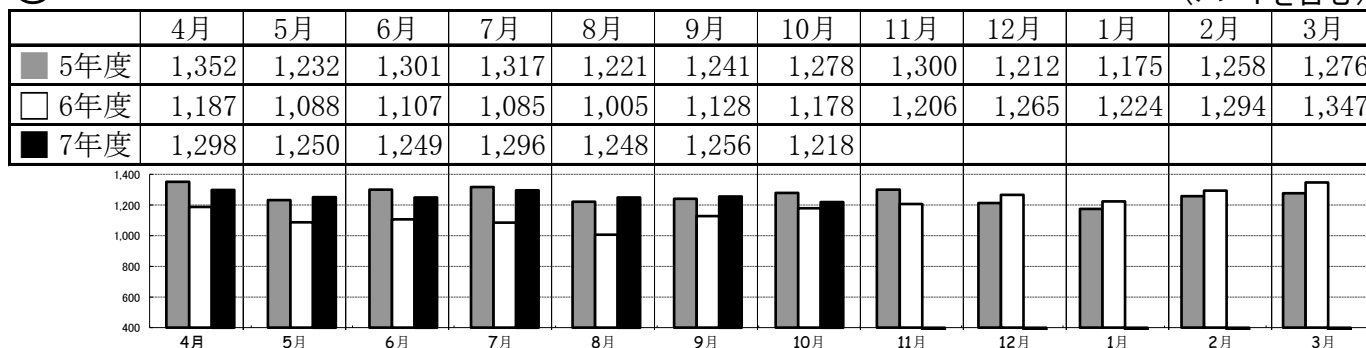
⑥ ◇新規求人数の推移◇

(パートを含む)



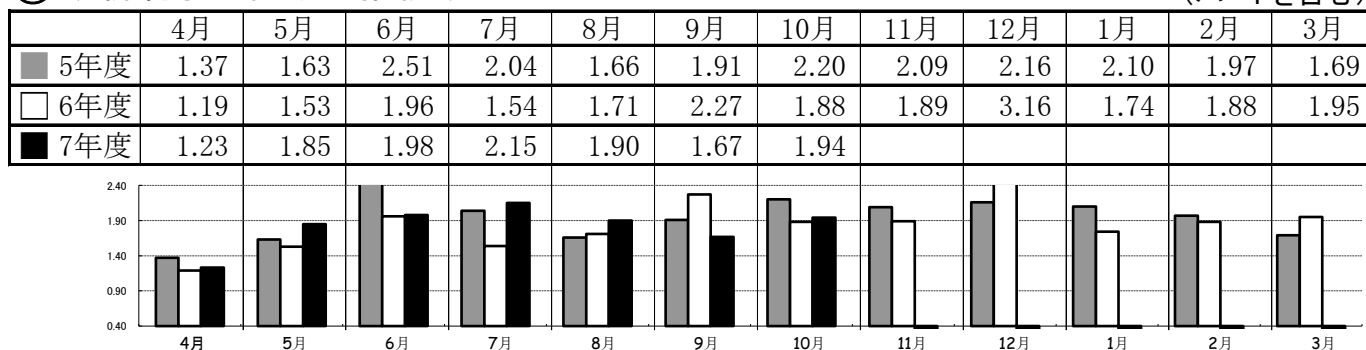
⑦ ◇月間有効求人数の推移◇

(パートを含む)



⑧ ◇新規求人倍率の推移◇

(パートを含む)



⑨ ◇月間有効求人倍率の推移◇

(パートを含む)

