

求人・求職バランスシート(常用)

2025年10月度

ハローワーク延岡

		フルタイム						パートタイム					
		計	24歳以下	25～34歳	35～44歳	45～54歳	55歳以上	計	24歳以下	25～34歳	35～44歳	45～54歳	55歳以上
合計	求人数	1,682	357	375	353	301	296	605	113	114	114	114	150
	求職者数	1,205	135	233	218	269	350	875	30	92	108	102	543
	求人倍率	1.40	2.64	1.61	1.62	1.12	0.85	0.69	3.77	1.24	1.06	1.12	0.28
管理的職業従事者	求人数	3	0	0	1	1	1	0	0	0	0	0	0
	求職者数	3	0	0	0	1	2	0	0	0	0	0	0
	求人倍率	1.00	-	-	-	1.00	0.50	-	-	-	-	-	-
専門的・技術的職業従事者	求人数	409	86	87	85	79	72	104	20	20	20	20	24
	求職者数	174	16	46	29	39	44	74	0	9	16	9	40
	求人倍率	2.35	5.38	1.89	2.93	2.03	1.64	1.41	-	2.22	1.25	2.22	0.60
事務従事者	求人数	122	28	28	26	21	19	54	10	11	11	11	11
	求職者数	249	30	60	64	48	47	124	5	24	25	17	53
	求人倍率	0.49	0.93	0.47	0.41	0.44	0.40	0.44	2.00	0.46	0.44	0.65	0.21
販売従事者	求人数	77	19	20	18	11	9	30	6	6	6	6	6
	求職者数	32	6	5	5	4	12	36	0	6	7	3	20
	求人倍率	2.41	3.17	4.00	3.60	2.75	0.75	0.83	-	1.00	0.86	2.00	0.30
サービス職業従事者	求人数	281	57	59	57	54	54	271	50	51	51	51	68
	求職者数	119	14	18	21	21	45	132	3	9	8	17	95
	求人倍率	2.36	4.07	3.28	2.71	2.57	1.20	2.05	16.67	5.67	6.38	3.00	0.72
保安職業従事者	求人数	60	8	12	12	12	16	1	1	0	0	0	0
	求職者数	7	0	0	1	3	3	2	0	0	0	0	2
	求人倍率	8.57	-	-	12.00	4.00	5.33	0.50	-	-	-	-	0.00
農林漁業従事者	求人数	59	12	13	12	10	12	3	0	0	1	1	1
	求職者数	17	1	3	5	3	5	11	0	1	0	1	9
	求人倍率	3.47	12.00	4.33	2.40	3.33	2.40	0.27	-	0.00	-	1.00	0.11
生産工程従事者	求人数	199	46	51	45	31	26	35	6	7	7	7	8
	求職者数	109	14	21	17	24	33	32	1	6	4	3	18
	求人倍率	1.83	3.29	2.43	2.65	1.29	0.79	1.09	6.00	1.17	1.75	2.33	0.44
輸送・機械運転従事者	求人数	149	30	32	31	28	28	18	3	3	4	4	4
	求職者数	37	0	5	3	14	15	11	0	0	0	2	9
	求人倍率	4.03	-	6.40	10.33	2.00	1.87	1.64	-	-	-	2.00	0.44
建設・探掘従事者	求人数	241	50	54	50	41	46	2	0	0	0	0	2
	求職者数	63	8	10	13	12	20	4	1	0	1	0	2
	求人倍率	3.83	6.25	5.40	3.85	3.42	2.30	0.50	0.00	-	0.00	-	1.00
運搬・清掃・包装等従事者	求人数	82	18	18	18	14	14	87	16	16	16	16	23
	求職者数	79	6	8	11	25	29	118	3	8	10	19	78
	求人倍率	1.04	3.00	2.25	1.64	0.56	0.48	0.74	5.33	2.00	1.60	0.84	0.29

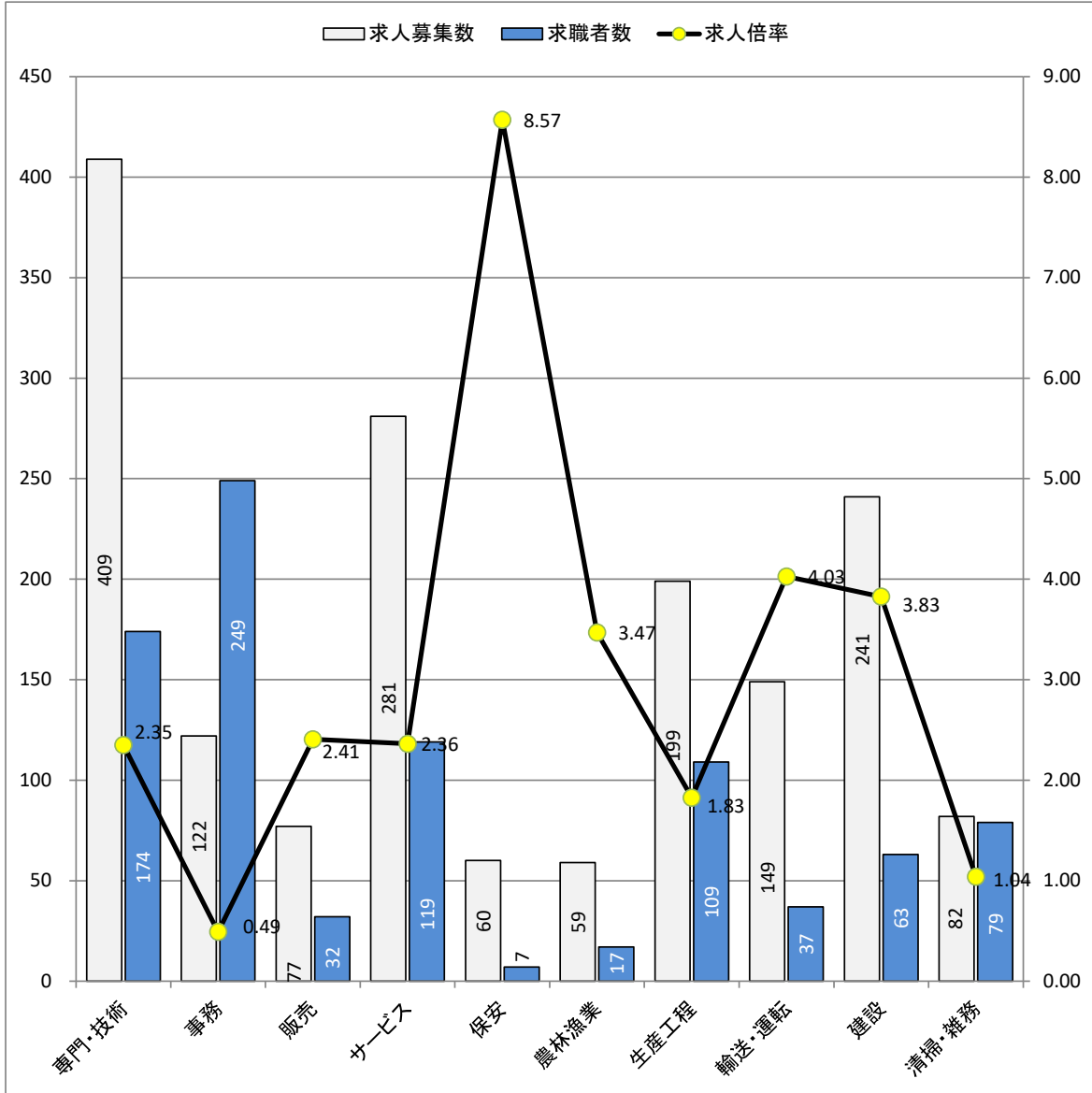
(注)

1. 求人数・求職者数・求人倍率はそれぞれ正式には、月間有効求人数・月間有効求職者数・月間有効求人倍率といえます。
2. 合計欄には「職業を決めかねている者等どの分類にも属さない求職区分」の数が含まれます。
3. 求人倍率とは、1人の求職者に対し、何人分の求人があるかを示す指標です。
4. 人数に臨時・季節は含まれません。
5. 職業は平成21年改訂の「日本標準職業分類」に基づく区分にて表記しています。
6. ハローワークインターネットサービスの機能拡充に伴い、令和3年9月以降の数値には、ハローワークに来所せず、オンライン上で求職登録した求職者数や、求職者がハローワークインターネットサービスの求人に応募した就職件数等が含まれます。

求人求職バランスシート (常用的フルタイム)

2025年10月度

ハローワーク延岡



* 求人募集数・求職者数は左目盛(人)、求人倍率は右目盛(倍)

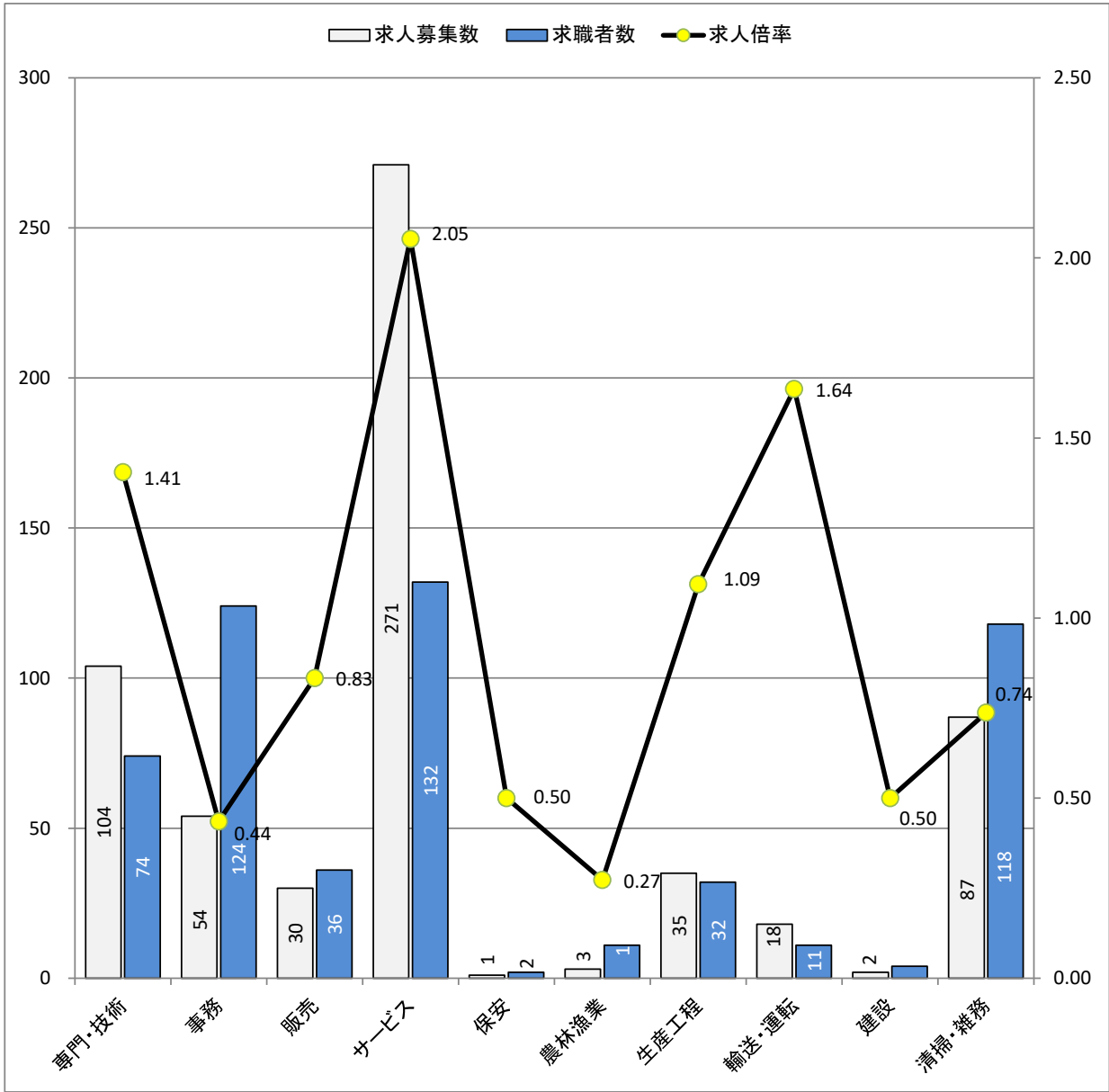
職業別	専門・技術	事務	販売	サービス	保安	農林漁業	生産工程	輸送・運転	建設	清掃・雑務
求人募集数	409	122	77	281	60	59	199	149	241	82
求職者数	174	249	32	119	7	17	109	37	63	79
求人倍率	2.35	0.49	2.41	2.36	8.57	3.47	1.83	4.03	3.83	1.04

- (注) 1. 求人募集数・求職者数・求人倍率は、正式にはそれぞれ有効求人数・有効求職者数・有効求人倍率とします。
 2. 求人倍率は、求職者1人あたりの求人募集数を意味しています。
 3. 求人募集数・求職者数には、臨時・季節は含みません。
 4. 「管理職」等、表示していない職業もあります。
 5. 職業は平成21年改訂の「日本標準職業分類」に基づく区分にて表記しています。
 6. ハローワークインターネットサービスの機能拡充に伴い、令和3年9月以降の数値には、ハローワークに来所せず、オンライン上で求職登録した求職者数や、求職者がハローワークインターネットサービスの求人に応募した就職件数等が含まれます。

求人求職バランスシート (常用的パート)

2025年10月度

ハローワーク延岡



* 求人募集数・求職者数は左目盛(人)、求人倍率は右目盛(倍)

職業別	専門・技術	事務	販売	サービス	保安	農林漁業	生産工程	輸送・運転	建設	清掃・雑務
求人募集数	104	54	30	271	1	3	35	18	2	87
求職者数	74	124	36	132	2	11	32	11	4	118
求人倍率	1.41	0.44	0.83	2.05	0.50	0.27	1.09	1.64	0.50	0.74

- (注) 1. 求人募集数・求職者数・求人倍率は、正式にはそれぞれ有効求人数・有効求職者数・有効求人倍率と言います。
 2. 求人倍率は、求職者1人あたりの求人募集数を意味しています。
 3. 求人募集数・求職者数には、臨時・季節は含みません。
 4. 「管理職」等、表示していない職業もあります。
 5. 職業は平成21年改訂の「日本標準職業分類」に基づく区分にて表記しています。
 6. ハローワークインターネットサービスの機能拡充に伴い、令和3年9月以降の数値には、ハローワークに来所せず、オンライン上で求職登録した求職者数や、求職者がハローワークインターネットサービスの求人に応募した就職件数等が含まれます。