

求人・求職バランスシート(常用)

2025年10月度

ハローワーク宮崎

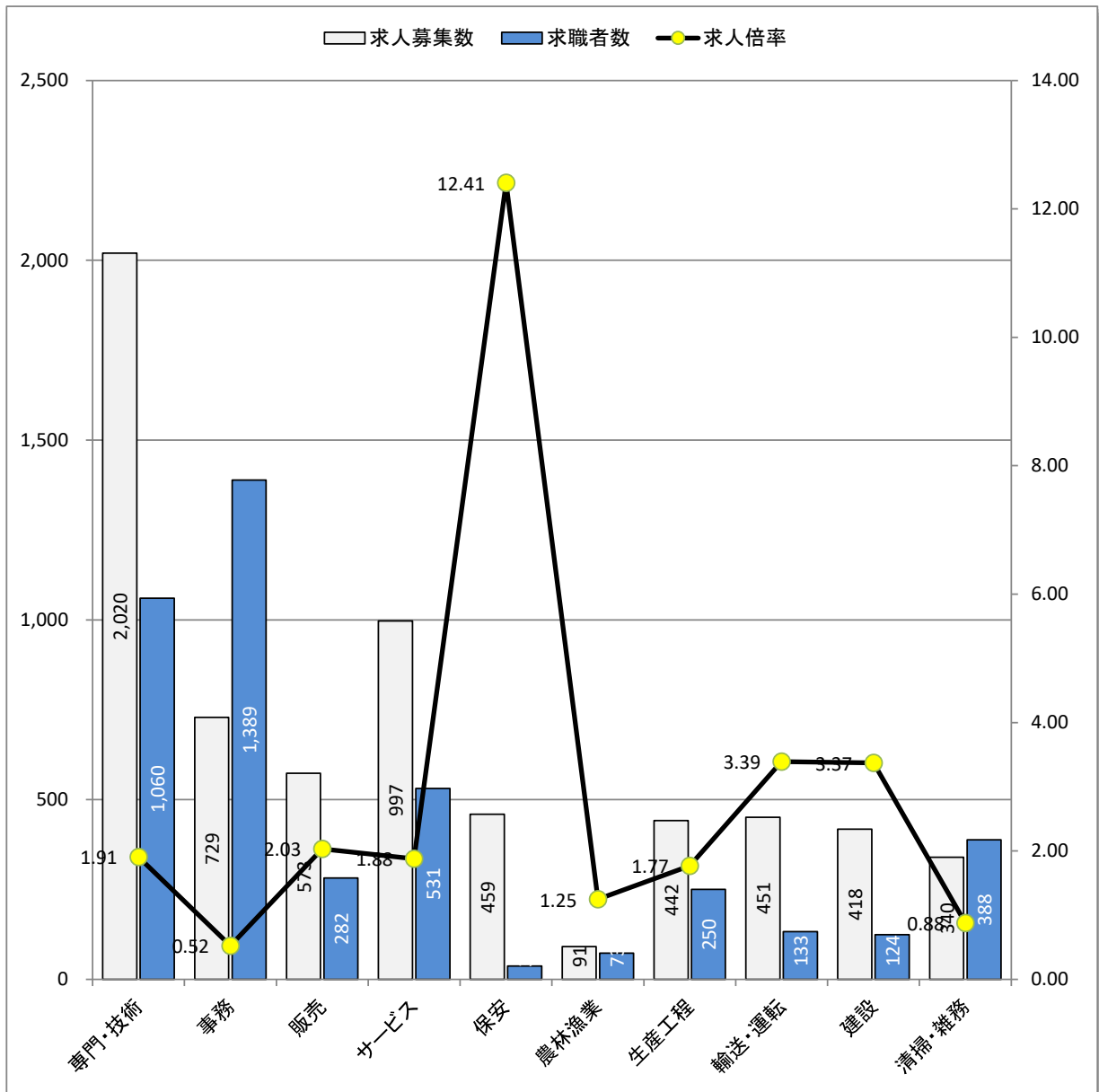
		フルタイム						パートタイム					
		計	24歳以下	25～34歳	35～44歳	45～54歳	55歳以上	計	24歳以下	25～34歳	35～44歳	45～54歳	55歳以上
合計	求人数	6,587	1,417	1,483	1,373	1,208	1,106	3,815	707	728	728	724	928
	求職者数	5,711	523	1,266	1,177	1,365	1,380	3,899	165	428	579	734	1,993
	求人倍率	1.15	2.71	1.17	1.17	0.88	0.80	0.98	4.28	1.70	1.26	0.99	0.47
管理的職業従事者	求人数	67	21	22	15	5	4	1	1	0	0	0	0
	求職者数	21	0	0	0	8	13	4	0	0	0	0	4
	求人倍率	3.19	-	-	-	0.63	0.31	0.25	-	-	-	-	0.00
専門的・技術的職業従事者	求人数	2,020	433	433	414	392	348	797	152	153	153	151	188
	求職者数	1,060	81	331	224	228	196	381	14	63	85	61	158
	求人倍率	1.91	5.35	1.31	1.85	1.72	1.78	2.09	10.86	2.43	1.80	2.48	1.19
事務従事者	求人数	729	174	173	148	124	110	744	139	139	139	139	188
	求職者数	1,389	123	322	300	362	282	795	23	90	150	187	345
	求人倍率	0.52	1.41	0.54	0.49	0.34	0.39	0.94	6.04	1.54	0.93	0.74	0.54
販売従事者	求人数	573	137	138	128	92	78	281	54	55	55	55	62
	求職者数	282	24	58	55	63	82	147	10	12	15	23	87
	求人倍率	2.03	5.71	2.38	2.33	1.46	0.95	1.91	5.40	4.58	3.67	2.39	0.71
サービス職業従事者	求人数	997	206	214	204	194	179	1,203	220	229	229	229	296
	求職者数	531	62	75	104	155	135	427	14	42	56	89	226
	求人倍率	1.88	3.32	2.85	1.96	1.25	1.33	2.82	15.71	5.45	4.09	2.57	1.31
保安職業従事者	求人数	459	76	106	94	78	105	134	20	26	26	26	36
	求職者数	37	2	3	3	6	23	16	1	0	0	1	14
	求人倍率	12.41	38.00	35.33	31.33	13.00	4.57	8.38	20.00	-	-	26.00	2.57
農林漁業従事者	求人数	91	19	20	18	17	17	100	19	18	18	18	27
	求職者数	73	10	16	15	19	13	49	4	4	5	7	29
	求人倍率	1.25	1.90	1.25	1.20	0.89	1.31	2.04	4.75	4.50	3.60	2.57	0.93
生産工程従事者	求人数	442	106	110	95	76	55	88	17	18	18	17	18
	求職者数	250	28	62	46	52	62	104	2	17	9	26	50
	求人倍率	1.77	3.79	1.77	2.07	1.46	0.89	0.85	8.50	1.06	2.00	0.65	0.36
輸送・機械運転従事者	求人数	451	88	101	99	91	72	81	15	16	16	16	18
	求職者数	133	3	10	18	37	65	56	0	0	1	1	54
	求人倍率	3.39	29.33	10.10	5.50	2.46	1.11	1.45	-	-	16.00	16.00	0.33
建設・採掘従事者	求人数	418	87	91	86	78	76	16	3	3	3	3	4
	求職者数	124	11	16	30	31	36	20	0	0	1	1	18
	求人倍率	3.37	7.91	5.69	2.87	2.52	2.11	0.80	-	-	3.00	3.00	0.22
運搬・清掃・包装等従事者	求人数	340	70	74	73	61	62	370	69	72	72	71	86
	求職者数	388	20	54	91	80	143	628	25	66	79	121	337
	求人倍率	0.88	3.50	1.37	0.80	0.76	0.43	0.59	2.76	1.09	0.91	0.59	0.26

- (注)
1. 求人数・求職者数・求人倍率はそれぞれ正式には、月間有効求人数・月間有効求職者数・月間有効求人倍率といいます。
 2. 合計欄には「職業を決めかねている者等どの分類にも属さない求職区分」の数が含まれます。
 3. 求人倍率とは、1人の求職者に対し、何人分の求人があるかを示す指標です。
 4. 人数に臨時・季節は含まれません。
 5. 職業は平成21年改訂の「日本標準職業分類」に基づく区分にて表記しています。
 6. ハローワークインターネットサービスの機能拡充に伴い、令和3年9月以降の数値には、ハローワークに来所せず、オンライン上で求職登録した求職者数や、求職者がハローワークインターネットサービスの求人に応募した就職件数等が含まれます。

求人求職バランスシート（常用的フルタイム）

2025年10月度

ハローワーク宮崎



* 求人募集数・求職者数は左目盛（人）、求人倍率は右目盛（倍）

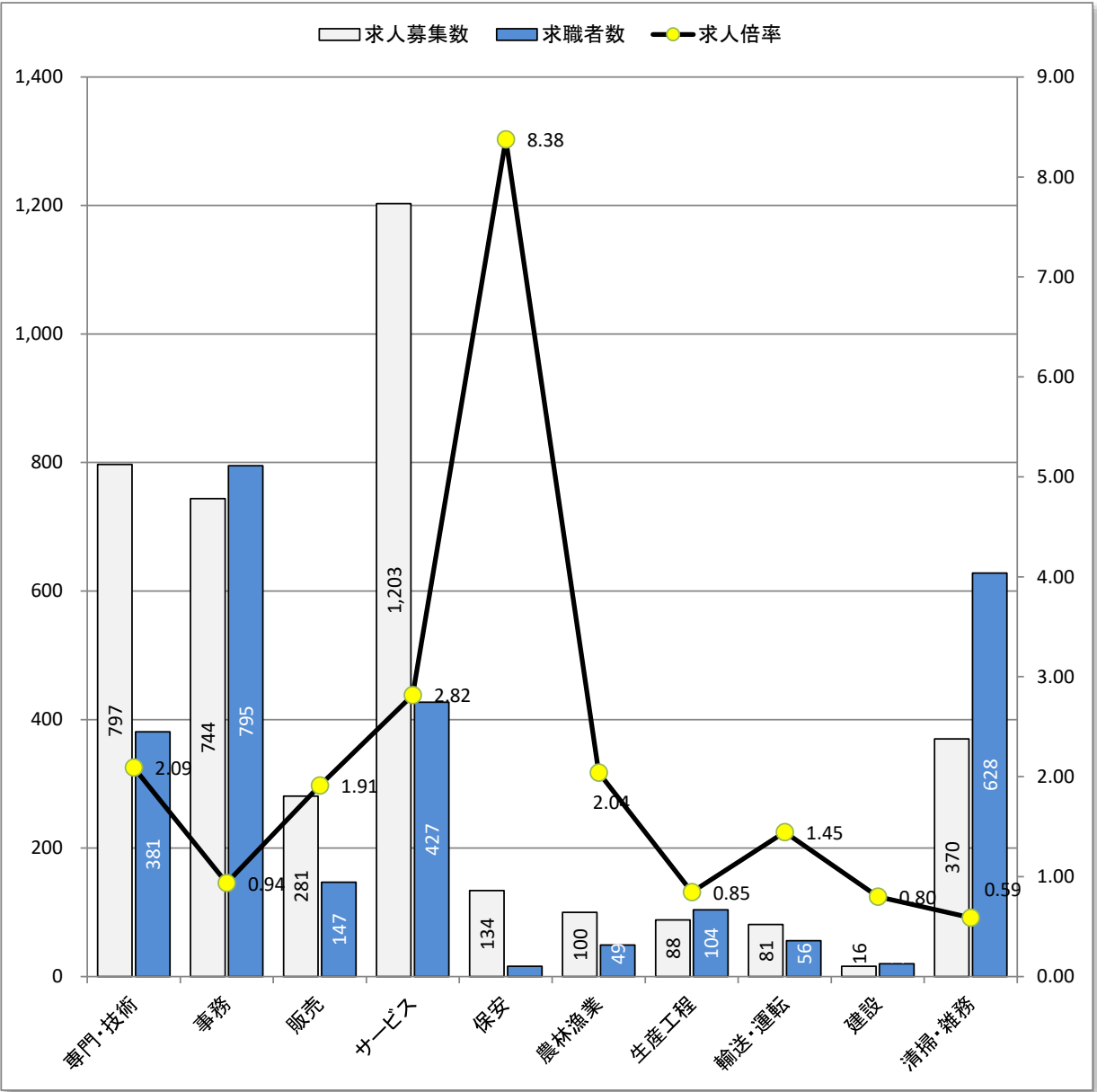
職業別	専門・技術	事務	販売	サービス	保安	農林漁業	生産工程	輸送・運転	建設	清掃・雑務
求人募集数	2,020	729	573	997	459	91	442	451	418	340
求職者数	1,060	1,389	282	531	37	73	250	133	124	388
求人倍率	1.91	0.52	2.03	1.88	12.41	1.25	1.77	3.39	3.37	0.88

- （注）
1. 求人募集数・求職者数・求人倍率は、正式にはそれぞれ有効求人数・有効求職者数・有効求人倍率と言います。
 2. 求人倍率は、求職者1人あたりの求人募集数を意味しています。
 3. 求人募集数・求職者数には、臨時・季節は含みません。
 4. 「管理職」等、表示していない職業もあります。
 5. 職業は平成21年改訂の「日本標準職業分類」に基づく区分にて表記しています。
 6. ハローワークインターネットサービスの機能拡充に伴い、令和3年9月以降の数値には、ハローワークに来所せず、オンライン上で求職登録した求職者数や、求職者がハローワークインターネットサービスの求人に応募した就職件数等が含まれます。

求人求職バランスシート（常用的パート）

2025年10月度

ハローワーク宮崎



* 求人募集数・求職者数は左目盛（人）、求人倍率は右目盛（倍）

職業別	専門・技術	事務	販売	サービス	保安	農林漁業	生産工程	輸送・運転	建設	清掃・雑務
求人募集数	797	744	281	1,203	134	100	88	81	16	370
求職者数	381	795	147	427	16	49	104	56	20	628
求人倍率	2.09	0.94	1.91	2.82	8.38	2.04	0.85	1.45	0.80	0.59

- （注）
- 求人募集数・求職者数・求人倍率は、正式にはそれぞれ有効求人数・有効求職者数・有効求人倍率と云います。
 - 求人倍率は、求職者1人あたりの求人募集数を意味しています。
 - 求人募集数・求職者数には、臨時・季節は含みません。
 - 「管理職」等、表示していない職業もあります。
 - 職業は平成21年改訂の「日本標準職業分類」に基づく区分にて表記しています。
 - ハローワークインターネットサービスの機能拡充に伴い、令和3年9月以降の数値には、ハローワークに来所せず、オンライン上で求職登録した求職者数や、求職者がハローワークインターネットサービスの求人に応募した就職件数等が含まれます。