

求人・求職バランスシート(常用)

2025年10月度

ハローワーク日向

		フルタイム						パートタイム					
		計	24歳以下	25～34歳	35～44歳	45～54歳	55歳以上	計	24歳以下	25～34歳	35～44歳	45～54歳	55歳以上
合計	求人数	1,083	230	241	227	198	187	480	92	94	94	94	106
	求職者数	851	93	177	145	197	239	603	22	56	68	103	354
	求人倍率	1.27	2.47	1.36	1.57	1.01	0.78	0.80	4.18	1.68	1.38	0.91	0.30
管理的職業従事者	求人数	3	1	1	1	0	0	0	0	0	0	0	0
	求職者数	3	0	0	0	1	2	0	0	0	0	0	0
	求人倍率	1.00	-	-	-	0.00	0.00	-	-	-	-	-	-
専門的・技術的職業従事者	求人数	215	47	47	43	41	37	70	13	14	14	14	15
	求職者数	127	10	32	25	32	28	48	0	10	6	5	27
	求人倍率	1.69	4.70	1.47	1.72	1.28	1.32	1.46	-	1.40	2.33	2.80	0.56
事務従事者	求人数	79	19	20	17	12	11	34	6	6	6	6	10
	求職者数	131	20	34	24	29	24	89	4	11	18	23	33
	求人倍率	0.60	0.95	0.59	0.71	0.41	0.46	0.38	1.50	0.55	0.33	0.26	0.30
販売従事者	求人数	63	15	15	13	10	10	41	8	8	8	8	9
	求職者数	37	2	7	7	13	8	43	3	7	5	9	19
	求人倍率	1.70	7.50	2.14	1.86	0.77	1.25	0.95	2.67	1.14	1.60	0.89	0.47
サービス職業従事者	求人数	138	28	28	28	28	26	206	40	41	41	41	43
	求職者数	64	8	8	11	21	16	67	1	6	9	10	41
	求人倍率	2.16	3.50	3.50	2.55	1.33	1.63	3.07	40.00	6.83	4.56	4.10	1.05
保安職業従事者	求人数	10	1	2	2	2	3	0	0	0	0	0	0
	求職者数	2	0	0	0	0	2	4	0	0	0	0	4
	求人倍率	5.00	-	-	-	-	1.50	0.00	-	-	-	-	0.00
農林漁業従事者	求人数	43	9	9	9	8	8	13	3	2	2	2	4
	求職者数	24	2	4	4	5	9	14	1	1	2	2	8
	求人倍率	1.79	4.50	2.25	2.25	1.60	0.89	0.93	3.00	2.00	1.00	1.00	0.50
生産工程従事者	求人数	201	42	45	43	35	36	59	12	12	12	12	11
	求職者数	87	11	17	15	21	23	22	0	2	0	8	12
	求人倍率	2.31	3.82	2.65	2.87	1.67	1.57	2.68	-	6.00	-	1.50	0.92
輸送・機械運転従事者	求人数	112	23	25	25	22	17	7	2	2	1	1	1
	求職者数	41	2	2	7	11	19	15	0	0	0	1	14
	求人倍率	2.73	11.50	12.50	3.57	2.00	0.89	0.47	-	-	-	1.00	0.07
建設・採掘従事者	求人数	171	33	38	37	32	31	2	1	1	0	0	0
	求職者数	39	5	8	5	3	18	10	0	0	1	0	9
	求人倍率	4.38	6.60	4.75	7.40	10.67	1.72	0.20	-	-	0.00	-	0.00
運搬・清掃・包装等従事者	求人数	48	11	11	10	8	8	48	9	9	9	9	12
	求職者数	55	6	11	4	14	20	79	6	5	6	9	53
	求人倍率	0.87	1.83	1.00	2.50	0.57	0.40	0.61	1.50	1.80	1.50	1.00	0.23

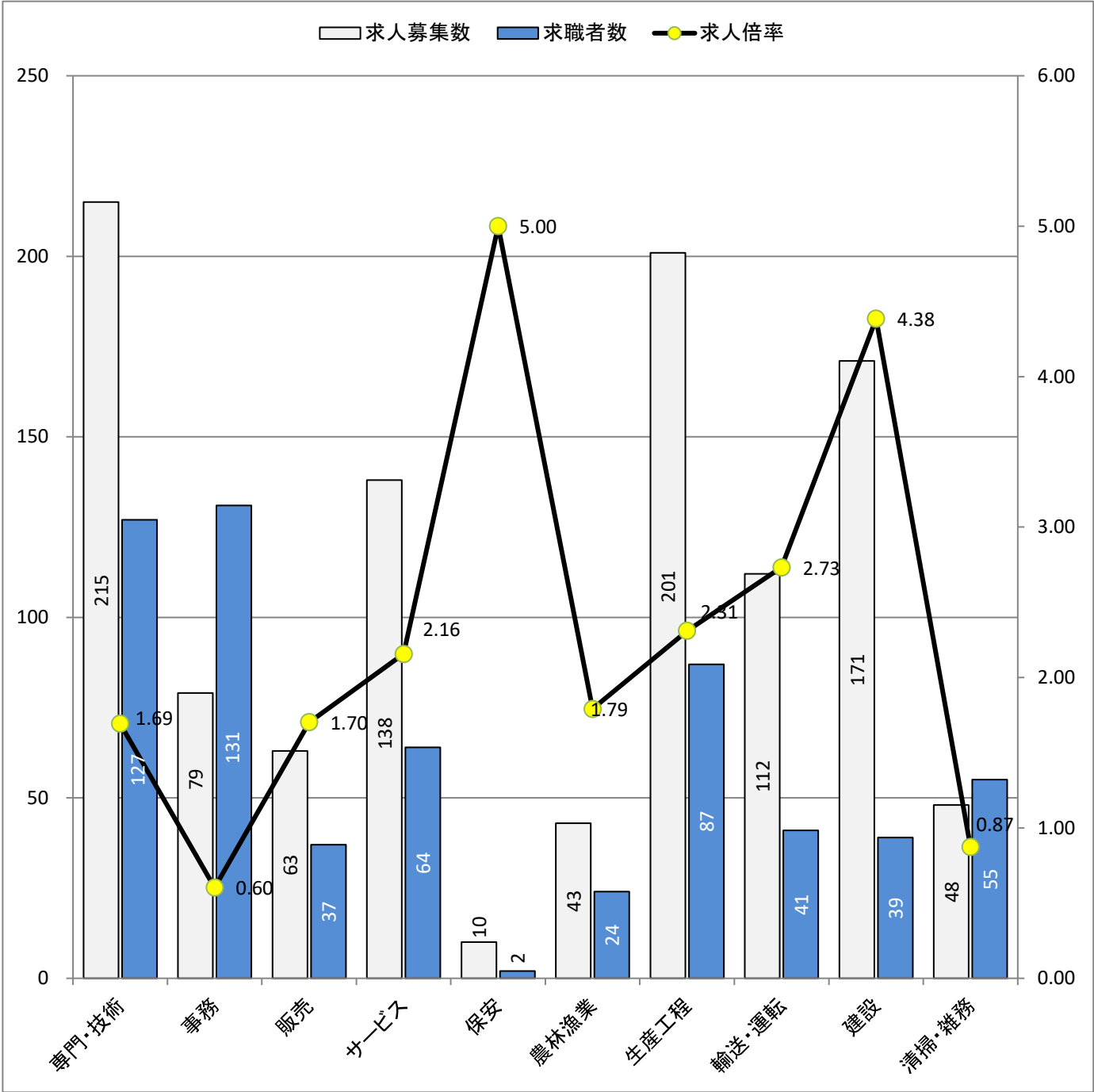
(注)

- 求人数・求職者数・求人倍率はそれぞれ正式には、月間有効求人数・月間有効求職者数・月間有効求人倍率といいます。
- 合計欄には「職業を決めかねている者等どの分類にも属さない求職区分」の数が含まれます。
- 求人倍率とは、1人の求職者に対し、何人分の求人があるかを示す指標です。
- 人数に臨時・季節は含まれません。
- 職業は平成21年改訂の「日本標準職業分類」に基づく区分にて表記しています。
- ハローワークインターネットサービスの機能拡充に伴い、令和3年9月以降の数値には、ハローワークに来所せず、オンライン上で求職登録した求職者数や、求職者がハローワークインターネットサービスの求人に応募した就職件数等が含まれます。

# 求人求職バランスシート（常用的フルタイム）

2025年10月度

ハローワーク日向



\* 求人募集数・求職者数は左目盛(人)、求人倍率は右目盛(倍)

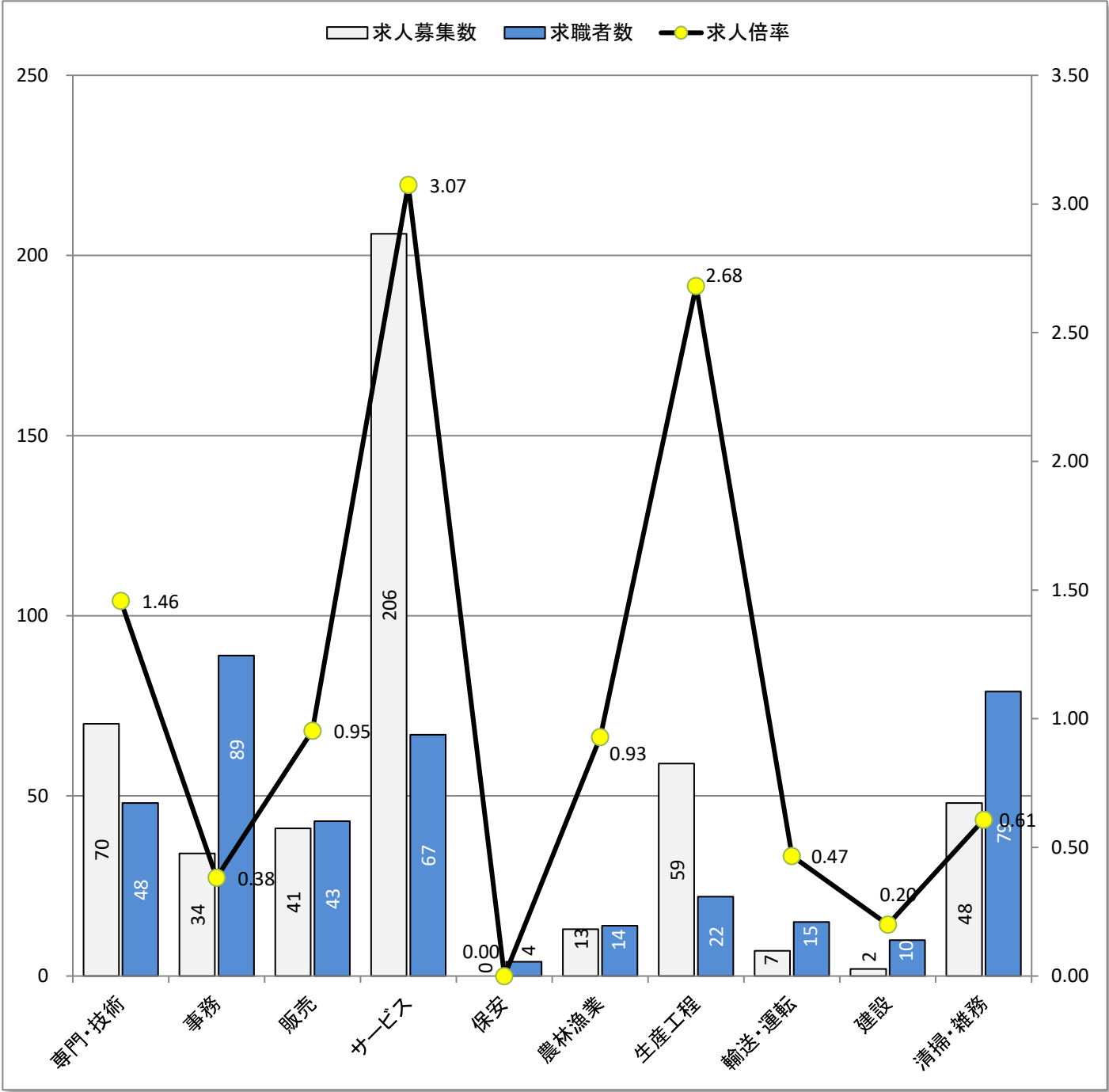
職業別	専門・技術	事務	販売	サービス	保安	農林漁業	生産工程	輸送・運転	建設	清掃・雑務
求人募集数	215	79	63	138	10	43	201	112	171	48
求職者数	127	131	37	64	2	24	87	41	39	55
求人倍率	1.69	0.60	1.70	2.16	5.00	1.79	2.31	2.73	4.38	0.87

- (注) 1. 求人募集数・求職者数・求人倍率は、正式にはそれぞれ有効求人数・有効求職者数・有効求人倍率と云います。  
2. 求人倍率は、求職者1人あたりの求人募集数を意味しています。  
3. 求人募集数・求職者数には、臨時・季節は含みません。  
4. 「管理職」等、表示していない職業もあります。  
5. 職業は平成21年改訂の「日本標準職業分類」に基づく区分にて表記しています。  
6. ハローワークインターネットサービスの機能拡充に伴い、令和3年9月以降の数値には、ハローワークに来所せず、オンライン上で求職登録した求職者数や、求職者がハローワークインターネットサービスの求人に応募した就職件数等が含まれます。

# 求人求職バランスシート（常用的パート）

2025年10月度

ハローワーク日向



\* 求人募集数・求職者数は左目盛(人)、求人倍率は右目盛(倍)

職業別	専門・技術	事務	販売	サービス	保安	農林漁業	生産工程	輸送・運転	建設	清掃・雑務
求人募集数	70	34	41	206	0	13	59	7	2	48
求職者数	48	89	43	67	4	14	22	15	10	79
求人倍率	1.46	0.38	0.95	3.07	0.00	0.93	2.68	0.47	0.20	0.61

- (注) 1. 求人募集数・求職者数・求人倍率は、正式にはそれぞれ有効求人数・有効求職者数・有効求人倍率と言います。  
2. 求人倍率は、求職者1人あたりの求人募集数を意味しています。  
3. 求人募集数・求職者数には、臨時・季節は含みません。  
4. 「管理職」等、表示していない職業もあります。  
5. 職業は平成21年改訂の「日本標準職業分類」に基づく区分にて表記しています。  
6. ハローワークインターネットサービスの機能拡充に伴い、令和3年9月以降の数値には、ハローワークに来所せず、オンライン上で求職登録した求職者数や、求職者がハローワークインターネットサービスの求人に応募した就職件数等が含まれます。