

## 求人・求職バランスシート(常用)

2025年9月度

ハローワーク延岡

		フルタイム						パートタイム					
		計	24歳以下	25～34歳	35～44歳	45～54歳	55歳以上	計	24歳以下	25～34歳	35～44歳	45～54歳	55歳以上
合計	求人数	1,765	381	398	374	309	303	614	114	116	116	116	152
	求職者数	1,191	138	237	216	268	332	906	30	95	105	104	572
	求人倍率	1.48	2.76	1.68	1.73	1.15	0.91	0.68	3.80	1.22	1.10	1.12	0.27
管理的職業従事者	求人数	4	0	1	1	1	1	0	0	0	0	0	0
	求職者数	2	0	0	0	0	2	0	0	0	0	0	0
	求人倍率	2.00	-	-	-	-	0.50	-	-	-	-	-	-
専門的・技術的職業従事者	求人数	442	94	95	92	85	76	107	20	20	20	20	27
	求職者数	190	17	55	33	41	44	79	0	8	12	10	49
	求人倍率	2.33	5.53	1.73	2.79	2.07	1.73	1.35	-	2.50	1.67	2.00	0.55
事務従事者	求人数	151	34	35	32	26	24	54	10	11	11	11	11
	求職者数	234	32	55	52	45	50	148	4	28	24	25	67
	求人倍率	0.65	1.06	0.64	0.62	0.58	0.48	0.36	2.50	0.39	0.46	0.44	0.16
販売従事者	求人数	84	21	22	19	12	10	30	5	6	6	6	7
	求職者数	38	6	9	6	6	11	36	0	6	6	3	21
	求人倍率	2.21	3.50	2.44	3.17	2.00	0.91	0.83	-	1.00	1.00	2.00	0.33
サービス職業従事者	求人数	284	58	59	58	55	54	265	49	49	49	49	69
	求職者数	125	21	15	21	28	40	120	2	9	8	17	84
	求人倍率	2.27	2.76	3.93	2.76	1.96	1.35	2.21	24.50	5.44	6.13	2.88	0.82
保安職業従事者	求人数	49	7	9	9	9	15	2	0	0	0	0	2
	求職者数	7	0	0	2	2	3	3	0	0	0	0	3
	求人倍率	7.00	-	-	4.50	4.50	5.00	0.67	-	-	-	-	0.67
農林漁業従事者	求人数	54	11	13	11	9	10	3	0	0	1	1	1
	求職者数	17	1	1	6	3	6	11	0	1	0	1	9
	求人倍率	3.18	11.00	13.00	1.83	3.00	1.67	0.27	-	0.00	-	1.00	0.11
生産工程従事者	求人数	220	54	59	51	29	27	40	7	8	8	8	9
	求職者数	99	9	21	20	23	26	31	0	7	3	4	17
	求人倍率	2.22	6.00	2.81	2.55	1.26	1.04	1.29	-	1.14	2.67	2.00	0.53
輸送・機械運転従事者	求人数	164	33	36	34	30	31	20	3	5	4	4	4
	求職者数	34	0	4	4	11	15	10	0	0	0	1	9
	求人倍率	4.82	-	9.00	8.50	2.73	2.07	2.00	-	-	-	4.00	0.44
建設・探掘従事者	求人数	242	50	55	50	41	46	4	0	1	1	1	1
	求職者数	61	9	9	12	14	17	8	1	0	2	0	5
	求人倍率	3.97	5.56	6.11	4.17	2.93	2.71	0.50	0.00	-	0.50	-	0.20
運搬・清掃・包装等従事者	求人数	71	16	17	17	11	10	89	16	16	16	16	25
	求職者数	79	4	8	13	26	28	128	3	9	12	18	86
	求人倍率	0.90	4.00	2.13	1.31	0.42	0.36	0.70	5.33	1.78	1.33	0.89	0.29

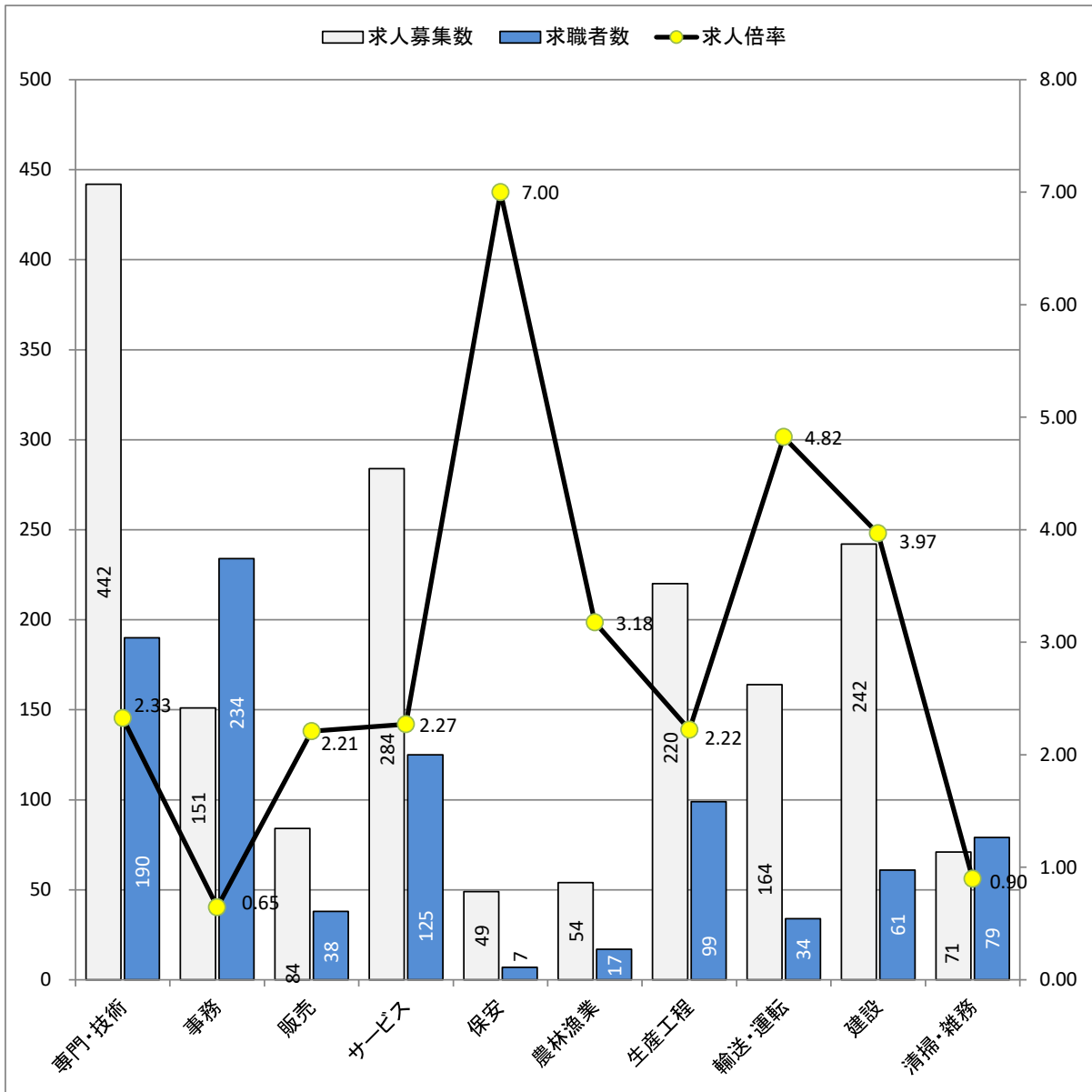
(注)

1. 求人数・求職者数・求人倍率はそれぞれ正式には、月間有効求人数・月間有効求職者数・月間有効求人倍率とします。
2. 合計欄には「職業を決めかねている者等」の分類にも属さない求職区分の数が含まれます。
3. 求人倍率は、1人の求職者に対し、何人分の求人があるかを示す指標です。
4. 人数に臨時・季節は含まれません。
5. 職業は平成21年改訂の「日本標準職業分類」に基づく区分にて表記しています。
6. ハローワークインターネットサービスの機能拡充に伴い、令和3年9月以降の数値には、ハローワークに来所せず、オンライン上で求職登録した求職者数や、求職者がハローワークインターネットサービスの求人に応募した就職件数等が含まれます。

# 求人求職バランスシート (常用的フルタイム)

2025年9月度

ハローワーク延岡



\* 求人募集数・求職者数は左目盛(人)、求人倍率は右目盛(倍)

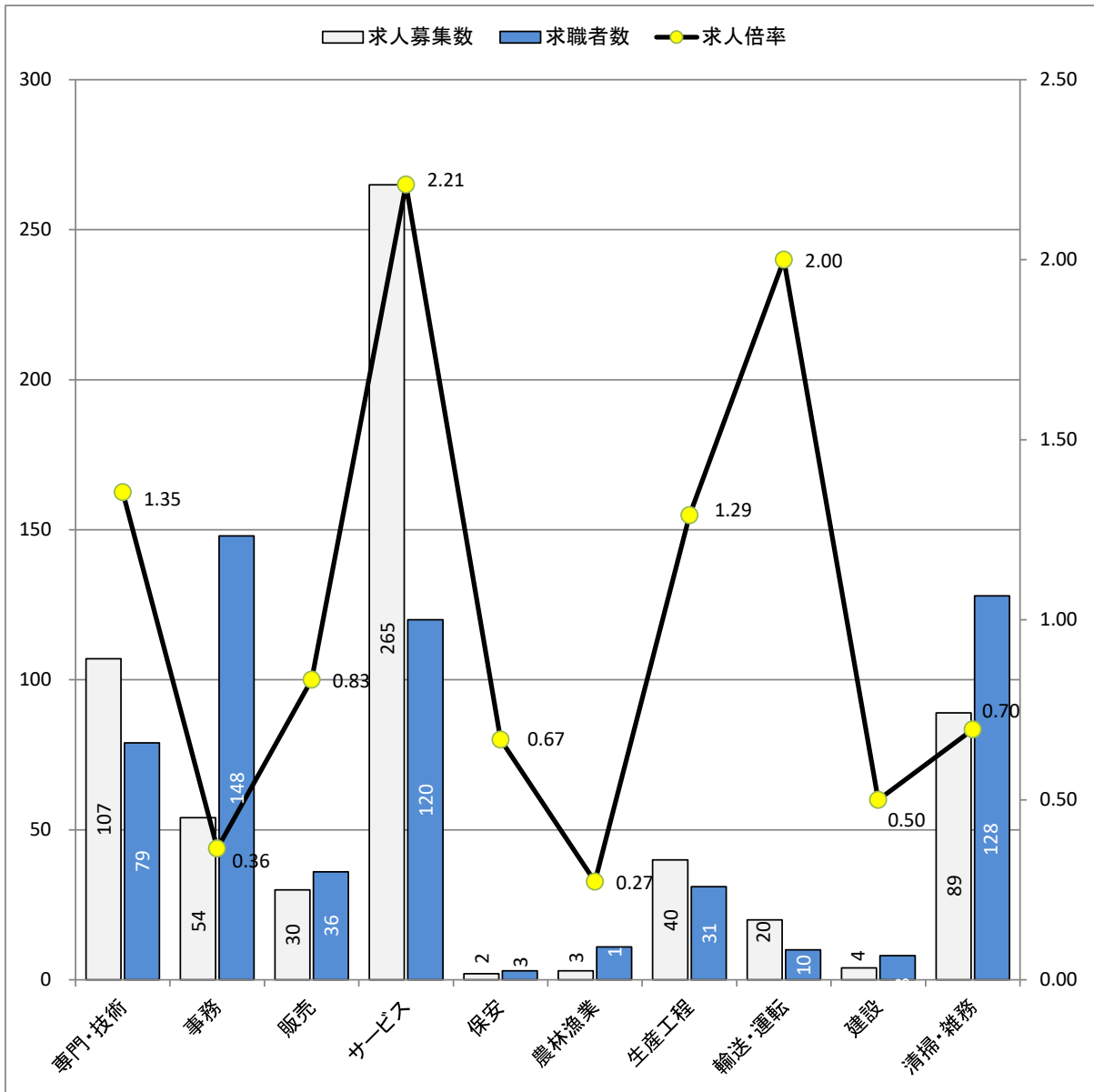
職業別	専門・技術	事務	販売	サービス	保安	農林漁業	生産工程	輸送・運転	建設	清掃・雑務
求人募集数	442	151	84	284	49	54	220	164	242	71
求職者数	190	234	38	125	7	17	99	34	61	79
求人倍率	2.33	0.65	2.21	2.27	7.00	3.18	2.22	4.82	3.97	0.90

- (注) 1. 求人募集数・求職者数・求人倍率は、正式にはそれぞれ有効求人数・有効求職者数・有効求人倍率と云います。  
 2. 求人倍率は、求職者1人あたりの求人募集数を意味しています。  
 3. 求人募集数・求職者数には、臨時・季節は含みません。  
 4. 「管理職」等、表示していない職業もあります。  
 5. 職業は平成21年改訂の「日本標準職業分類」に基づく区分にて表記しています。  
 6. ハローワークインターネットサービスの機能拡充に伴い、令和3年9月以降の数値には、ハローワークに来所せず、オンライン上で求職登録した求職者数や、求職者がハローワークインターネットサービスの求人に応募した就職件数等が含まれます。

# 求人求職バランスシート (常用的パート)

2025年9月度

ハローワーク延岡



\* 求人募集数・求職者数は左目盛(人)、求人倍率は右目盛(倍)

職業別	専門・技術	事務	販売	サービス	保安	農林漁業	生産工程	輸送・運転	建設	清掃・雑務
求人募集数	107	54	30	265	2	3	40	20	4	89
求職者数	79	148	36	120	3	11	31	10	8	128
求人倍率	1.35	0.36	0.83	2.21	0.67	0.27	1.29	2.00	0.50	0.70

- (注) 1. 求人募集数・求職者数・求人倍率は、正式にはそれぞれ有効求人人数・有効求職者数・有効求人倍率と云います。  
 2. 求人倍率は、求職者1人あたりの求人募集数を意味しています。  
 3. 求人募集数・求職者数には、臨時・季節は含みません。  
 4. 「管理職」等、表示していない職業もあります。  
 5. 職業は平成21年改訂の「日本標準職業分類」に基づく区分にて表記しています。  
 6. ハローワークインターネットサービスの機能拡充に伴い、令和3年9月以降の数値には、ハローワークに来所せず、オンライン上で求職登録した求職者数や、求職者がハローワークインターネットサービスの求人に応募した就職件数等が含まれます。