

求人・求職バランスシート(常用)

2025年4月度

ハローワーク宮崎

		フルタイム						パートタイム					
		計	24歳以下	25～34歳	35～44歳	45～54歳	55歳以上	計	24歳以下	25～34歳	35～44歳	45～54歳	55歳以上
合計	求人数	6,856	1,507	1,557	1,431	1,238	1,123	3,439	646	666	665	661	801
	求職者数	5,865	537	1,276	1,105	1,405	1,542	4,068	149	435	614	685	2,185
	求人倍率	1.17	2.81	1.22	1.30	0.88	0.73	0.85	4.34	1.53	1.08	0.96	0.37
管理的職業従事者	求人数	71	21	23	16	6	5	1	1	0	0	0	0
	求職者数	16	0	1	1	4	10	2	0	1	0	0	1
	求人倍率	4.44	-	23.00	16.00	1.50	0.50	0.50	-	0.00	-	-	0.00
専門的・技術的職業従事者	求人数	2,049	440	438	418	396	357	658	129	129	128	127	145
	求職者数	1,145	81	323	241	254	246	453	12	68	86	73	214
	求人倍率	1.79	5.43	1.36	1.73	1.56	1.45	1.45	10.75	1.90	1.49	1.74	0.68
事務従事者	求人数	845	200	202	175	143	125	518	100	100	100	99	119
	求職者数	1,474	135	327	275	403	334	859	15	100	193	173	378
	求人倍率	0.57	1.48	0.62	0.64	0.35	0.37	0.60	6.67	1.00	0.52	0.57	0.31
販売従事者	求人数	727	179	179	161	113	95	259	48	49	49	48	65
	求職者数	275	38	63	48	57	69	151	9	14	20	23	85
	求人倍率	2.64	4.71	2.84	3.35	1.98	1.38	1.72	5.33	3.50	2.45	2.09	0.76
サービス職業従事者	求人数	1,097	227	235	223	211	201	1,253	234	242	242	242	293
	求職者数	562	50	104	96	159	153	464	13	48	62	65	276
	求人倍率	1.95	4.54	2.26	2.32	1.33	1.31	2.70	18.00	5.04	3.90	3.72	1.06
保安職業従事者	求人数	367	63	87	77	63	77	85	11	15	15	15	29
	求職者数	43	2	6	6	9	20	18	0	0	0	0	18
	求人倍率	8.53	31.50	14.50	12.83	7.00	3.85	4.72	-	-	-	-	1.61
農林漁業従事者	求人数	75	16	17	15	13	14	43	8	8	8	8	11
	求職者数	86	10	18	15	19	24	60	3	3	1	14	39
	求人倍率	0.87	1.60	0.94	1.00	0.68	0.58	0.72	2.67	2.67	8.00	0.57	0.28
生産工程従事者	求人数	429	108	110	93	70	48	125	25	25	25	25	25
	求職者数	264	21	66	46	70	61	100	3	11	10	25	51
	求人倍率	1.63	5.14	1.67	2.02	1.00	0.79	1.25	8.33	2.27	2.50	1.00	0.49
輸送・機械運転従事者	求人数	455	93	104	97	90	71	85	15	17	17	17	19
	求職者数	178	5	11	18	58	86	68	0	0	1	1	66
	求人倍率	2.56	18.60	9.45	5.39	1.55	0.83	1.25	-	-	17.00	17.00	0.29
建設・探掘従事者	求人数	426	89	93	88	78	78	11	3	2	2	2	2
	求職者数	103	11	18	17	26	31	15	1	0	1	3	10
	求人倍率	4.14	8.09	5.17	5.18	3.00	2.52	0.73	3.00	-	2.00	0.67	0.20
運搬・清掃・包装等従事者	求人数	315	70	72	68	53	52	401	74	77	78	78	94
	求職者数	372	24	45	77	83	143	598	16	65	60	106	351
	求人倍率	0.85	2.92	1.60	0.88	0.64	0.36	0.67	4.63	1.18	1.30	0.74	0.27

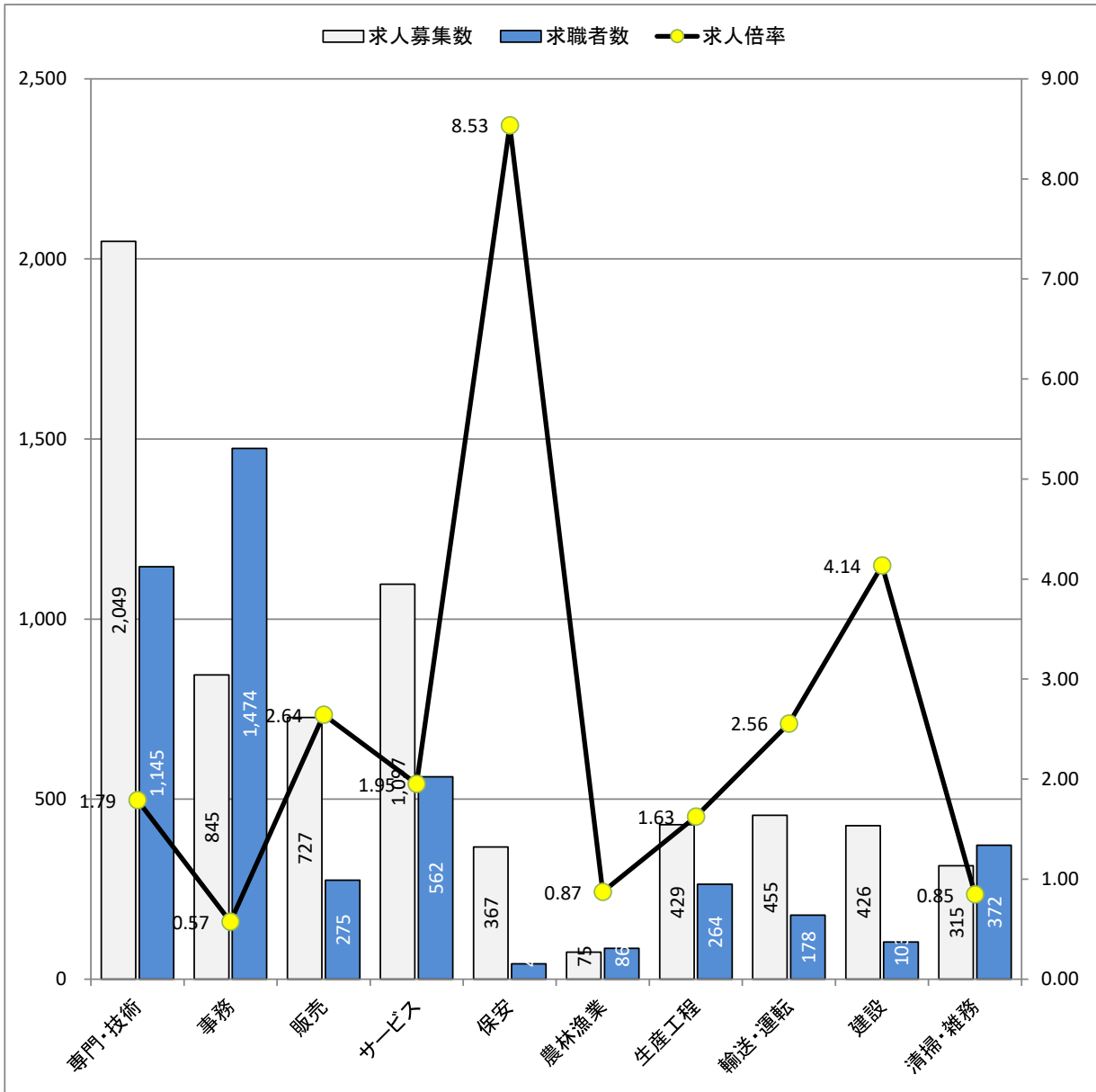
(注)

1. 求人数・求職者数・求人倍率はそれぞれ正式には、月間有効求人数・月間有効求職者数・月間有効求人倍率といます。
2. 合計欄には「職業を決めかねている者等どの分類にも属さない求職区分」の数が含まれます。
3. 求人倍率とは、1人の求職者に対し、何人分の求人があるかを示す指標です。
4. 人数に臨時・季節は含まれません。
5. 職業は平成21年改訂の「日本標準職業分類」に基づく区分にて表記しています。
6. ハローワークインターネットサービスの機能拡充に伴い、令和3年9月以降の数値には、ハローワークに来所せず、オンライン上で求職登録した求職者数や、求職者がハローワークインターネットサービスの求人に応募した就職件数等が含まれます。

求人求職バランスシート (常用的フルタイム)

2025年4月度

ハローワーク宮崎



* 求人募集数・求職者数は左目盛(人)、求人倍率は右目盛(倍)

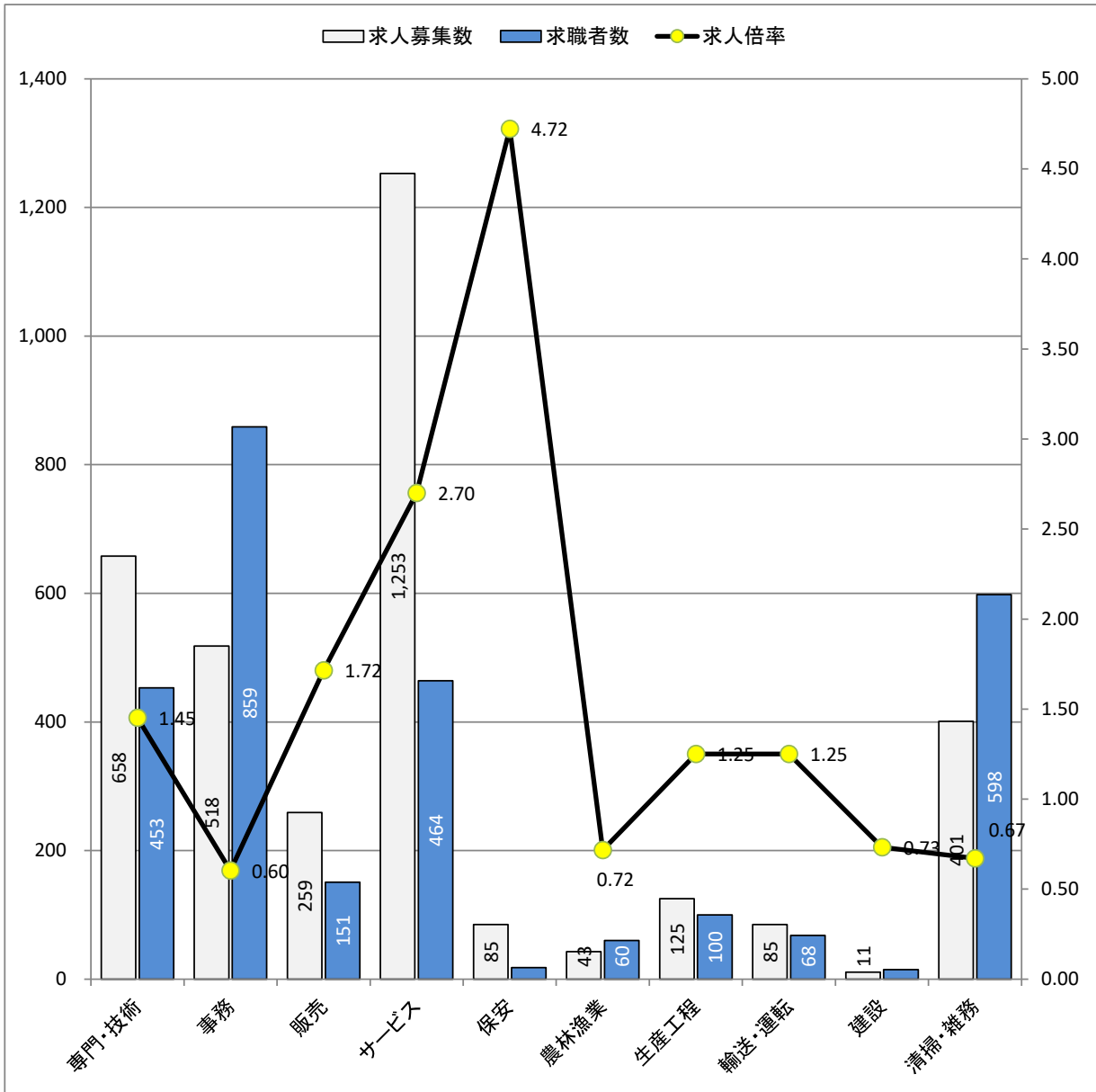
職業別	専門・技術	事務	販売	サービス	保安	農林漁業	生産工程	輸送・運転	建設	清掃・雑務
求人募集数	2,049	845	727	1,097	367	75	429	455	426	315
求職者数	1,145	1,474	275	562	43	86	264	178	103	372
求人倍率	1.79	0.57	2.64	1.95	8.53	0.87	1.63	2.56	4.14	0.85

- (注) 1. 求人募集数・求職者数・求人倍率は、正式にはそれぞれ有効求人数・有効求職者数・有効求人倍率と言います。
 2. 求人倍率は、求職者1人あたりの求人募集数を意味しています。
 3. 求人募集数・求職者数には、臨時・季節は含みません。
 4. 「管理職」等、表示していない職業もあります。
 5. 職業は平成21年改訂の「日本標準職業分類」に基づく区分にて表記しています。
 6. ハローワークインターネットサービスの機能拡充に伴い、令和3年9月以降の数値には、ハローワークに来所せず、オンライン上で求職登録した求職者数や、求職者がハローワークインターネットサービスの求人に応募した就職件数等が含まれます。

求人求職バランスシート (常用的パート)

2025年4月度

ハローワーク宮崎



* 求人募集数・求職者数は左目盛(人)、求人倍率は右目盛(倍)

職業別	専門・技術	事務	販売	サービス	保安	農林漁業	生産工程	輸送・運転	建設	清掃・雑務
求人募集数	658	518	259	1,253	85	43	125	85	11	401
求職者数	453	859	151	464	18	60	100	68	15	598
求人倍率	1.45	0.60	1.72	2.70	4.72	0.72	1.25	1.25	0.73	0.67

- (注) 1. 求人募集数・求職者数・求人倍率は、正式にはそれぞれ有効求人数・有効求職者数・有効求人倍率と言います。
 2. 求人倍率は、求職者1人あたりの求人募集数を意味しています。
 3. 求人募集数・求職者数には、臨時・季節は含みません。
 4. 「管理職」等、表示していない職業もあります。
 5. 職業は平成21年改訂の「日本標準職業分類」に基づく区分にて表記しています。
 6. ハローワークインターネットサービスの機能拡充に伴い、令和3年9月以降の数値には、ハローワークに来所せず、オンライン上で求職登録した求職者数や、求職者がハローワークインターネットサービスの求人に応募した就職件数等が含まれます。