

求人・求職バランスシート(常用)

2025年 2月度

ハローワーク宮崎

		フルタイム						パートタイム					
		計	24歳以下	25～34歳	35～44歳	45～54歳	55歳以上	計	24歳以下	25～34歳	35～44歳	45～54歳	55歳以上
合計	求人数	7,007	1,529	1,588	1,461	1,272	1,157	3,410	640	661	658	655	796
	求職者数	5,433	485	1,189	1,074	1,274	1,411	3,597	132	432	576	673	1,784
	求人倍率	1.29	3.15	1.34	1.36	1.00	0.82	0.95	4.85	1.53	1.14	0.97	0.45
管理的職業従事者	求人数	74	22	23	16	7	6	0	0	0	0	0	0
	求職者数	12	0	0	1	1	10	2	0	1	0	0	1
	求人倍率	6.17	-	-	16.00	7.00	0.60	0.00	-	0.00	-	-	0.00
専門的・技術的職業従事者	求人数	2,026	442	439	412	391	342	680	132	133	133	132	150
	求職者数	1,052	79	305	214	242	212	401	5	65	90	70	171
	求人倍率	1.93	5.59	1.44	1.93	1.62	1.61	1.70	26.40	2.05	1.48	1.89	0.88
事務従事者	求人数	867	202	203	180	147	135	509	97	97	97	97	121
	求職者数	1,379	114	306	293	359	307	749	18	89	161	179	302
	求人倍率	0.63	1.77	0.66	0.61	0.41	0.44	0.68	5.39	1.09	0.60	0.54	0.40
販売従事者	求人数	694	167	170	154	112	91	150	30	30	29	28	33
	求職者数	277	30	62	45	60	80	136	6	19	18	21	72
	求人倍率	2.51	5.57	2.74	3.42	1.87	1.14	1.10	5.00	1.58	1.61	1.33	0.46
サービス職業従事者	求人数	1,118	233	242	230	214	199	1,254	233	241	241	241	298
	求職者数	522	44	97	93	150	138	407	12	51	56	58	230
	求人倍率	2.14	5.30	2.49	2.47	1.43	1.44	3.08	19.42	4.73	4.30	4.16	1.30
保安職業従事者	求人数	443	76	103	92	75	97	104	14	19	19	19	33
	求職者数	39	0	6	3	8	22	10	0	0	0	0	10
	求人倍率	11.36	-	17.17	30.67	9.38	4.41	10.40	-	-	-	-	3.30
農林漁業従事者	求人数	70	15	16	14	12	13	51	10	10	10	10	11
	求職者数	71	10	14	13	17	17	47	2	6	2	12	25
	求人倍率	0.99	1.50	1.14	1.08	0.71	0.76	1.09	5.00	1.67	5.00	0.83	0.44
生産工程従事者	求人数	394	100	102	83	63	46	111	23	23	22	21	22
	求職者数	228	17	54	51	51	55	112	4	13	12	27	56
	求人倍率	1.73	5.88	1.89	1.63	1.24	0.84	0.99	5.75	1.77	1.83	0.78	0.39
輸送・機械運転従事者	求人数	516	102	114	109	104	87	90	16	18	18	18	20
	求職者数	183	5	15	16	51	96	50	0	0	1	1	48
	求人倍率	2.82	20.40	7.60	6.81	2.04	0.91	1.80	-	-	18.00	18.00	0.42
建設・採掘従事者	求人数	457	94	97	95	86	85	18	3	3	4	4	4
	求職者数	99	13	21	18	18	29	12	0	0	2	1	9
	求人倍率	4.62	7.23	4.62	5.28	4.78	2.93	1.50	-	-	2.00	4.00	0.44
運搬・清掃・包装等従事者	求人数	348	77	78	76	61	56	443	82	86	86	86	103
	求職者数	367	21	49	76	79	142	571	15	68	72	99	317
	求人倍率	0.95	3.67	1.59	1.00	0.77	0.39	0.78	5.47	1.26	1.19	0.87	0.32

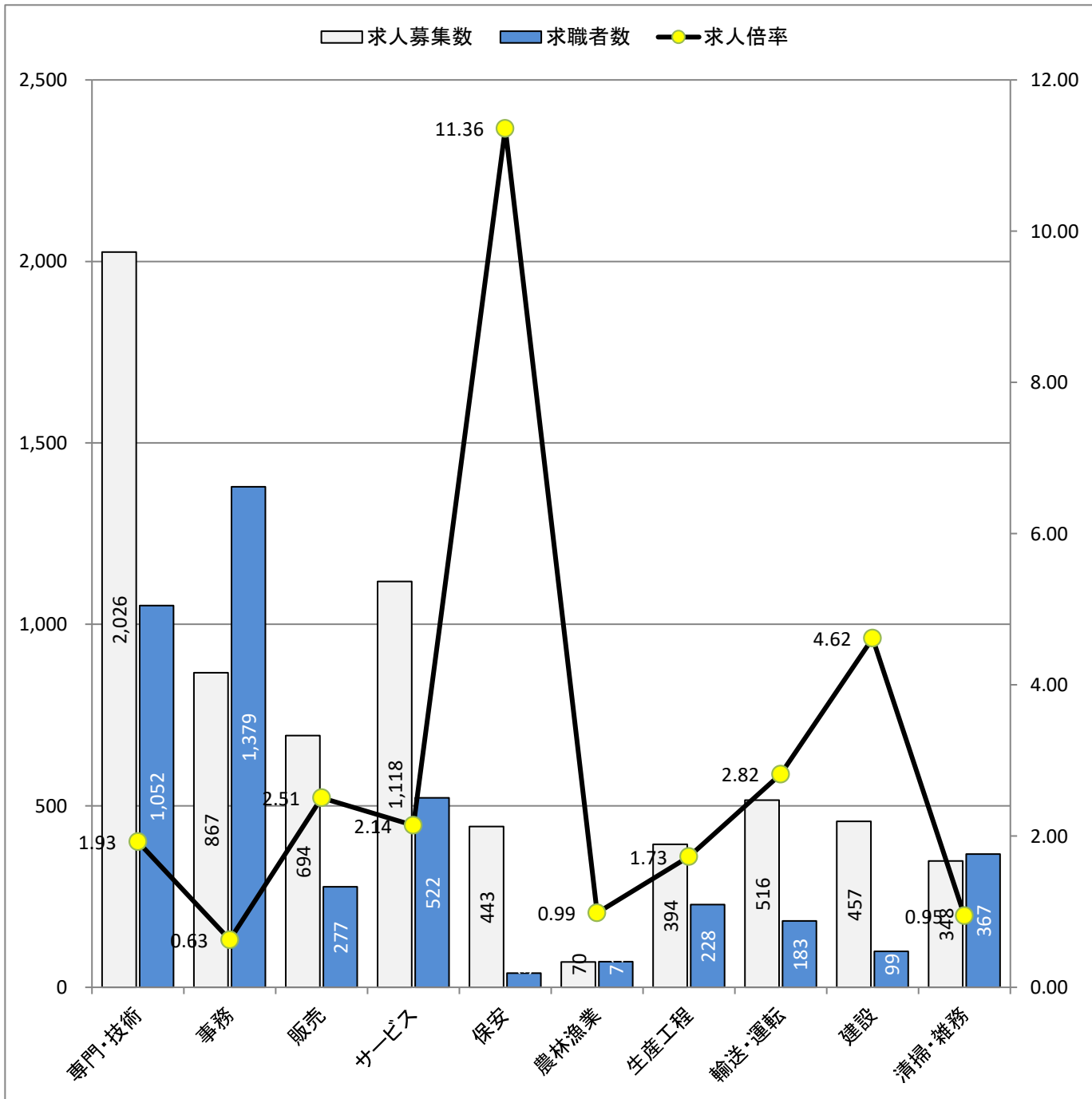
(注)

1. 求人数・求職者数・求人倍率はそれぞれ正式には、月間有効求人数・月間有効求職者数・月間有効求人倍率といたします。
2. 合計欄には「職業を決めかねている者等どの分類にも属さない求職区分」の数が含まれます。
3. 求人倍率とは、1人の求職者に対し、何人分の求人があるかを示す指標です。
4. 人数に臨時・季節は含まれません。
5. 職業は平成21年改訂の「日本標準職業分類」に基づく区分にて表記しています。
6. ハローワークインターネットサービスの機能拡充に伴い、令和3年9月以降の数値には、ハローワークに来所せず、オンライン上で求職登録した求職者数や、求職者がハローワークインターネットサービスの求人に応募した就職件数等が含まれます。

求人求職バランスシート (常用的フルタイム)

2025年 2月度

ハローワーク宮崎



* 求人募集数・求職者数は左目盛(人)、求人倍率は右目盛(倍)

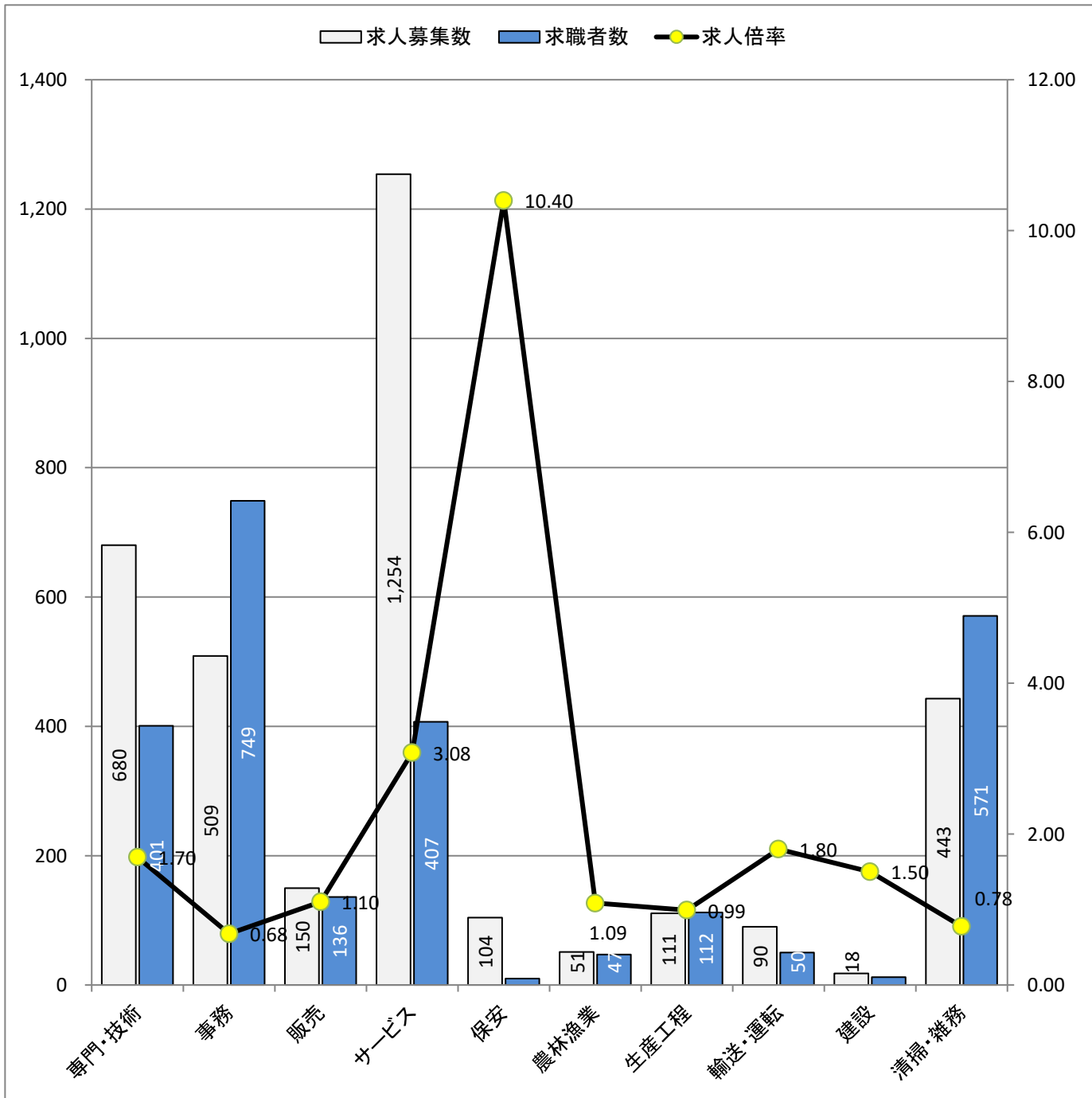
職業別	専門・技術	事務	販売	サービス	保安	農林漁業	生産工程	輸送・運転	建設	清掃・雑務
求人募集数	2,026	867	694	1,118	443	70	394	516	457	348
求職者数	1,052	1,379	277	522	39	71	228	183	99	367
求人倍率	1.93	0.63	2.51	2.14	11.36	0.99	1.73	2.82	4.62	0.95

- (注) 1. 求人募集数・求職者数・求人倍率は、正式にはそれぞれ有効求人人数・有効求職者数・有効求人倍率と云います。
 2. 求人倍率は、求職者1人あたりの求人募集数を意味しています。
 3. 求人募集数・求職者数には、臨時・季節は含みません。
 4. 「管理職」等、表示していない職業もあります。
 5. 職業は平成21年改訂の「日本標準職業分類」に基づく区分にて表記しています。
 6. ハローワークインターネットサービスの機能拡充に伴い、令和3年9月以降の数値には、ハローワークに来所せず、オンライン上で求職登録した求職者数や、求職者がハローワークインターネットサービスの求人に応募した就職件数等が含まれます。

求人求職バランスシート (常用的パート)

2025年 2月度

ハローワーク宮崎



* 求人募集数・求職者数は左目盛(人)、求人倍率は右目盛(倍)

職業別	専門・技術	事務	販売	サービス	保安	農林漁業	生産工程	輸送・運転	建設	清掃・雑務
求人募集数	680	509	150	1,254	104	51	111	90	18	443
求職者数	401	749	136	407	10	47	112	50	12	571
求人倍率	1.70	0.68	1.10	3.08	10.40	1.09	0.99	1.80	1.50	0.78

- (注) 1. 求人募集数・求職者数・求人倍率は、正式にはそれぞれ有効求人人数・有効求職者数・有効求人倍率とします。
 2. 求人倍率は、求職者1人あたりの求人募集数を意味しています。
 3. 求人募集数・求職者数には、臨時・季節は含みません。
 4. 「管理職」等、表示していない職業もあります。
 5. 職業は平成21年改訂の「日本標準職業分類」に基づく区分にて表記しています。
 6. ハローワークインターネットサービスの機能拡充に伴い、令和3年9月以降の数値には、ハローワークに来所せず、オンライン上で求職登録した求職者数や、求職者がハローワークインターネットサービスの求人に応募した就職件数等が含まれます。