

## 求人・求職バランスシート(常用)

2025年1月度

ハローワーク延岡

		フルタイム						パートタイム					
		計	24歳以下	25～34歳	35～44歳	45～54歳	55歳以上	計	24歳以下	25～34歳	35～44歳	45～54歳	55歳以上
合計	求人数	1,653	360	373	346	289	285	813	150	153	153	153	204
	求職者数	1,151	122	224	224	255	326	713	21	64	94	88	446
	求人倍率	1.44	2.95	1.67	1.54	1.13	0.87	1.14	7.14	2.39	1.63	1.74	0.46
管理的職業従事者	求人数	4	1	1	1	1	0	7	1	1	1	1	3
	求職者数	4	0	0	0	1	3	0	0	0	0	0	0
	求人倍率	1.00	-	-	-	1.00	0.00	-	-	-	-	-	-
専門的・技術的職業従事者	求人数	420	93	92	87	78	70	159	30	30	30	30	39
	求職者数	184	11	56	33	42	42	64	1	8	10	7	38
	求人倍率	2.28	8.45	1.64	2.64	1.86	1.67	2.48	30.00	3.75	3.00	4.29	1.03
事務従事者	求人数	185	40	41	38	33	33	90	17	17	17	17	22
	求職者数	262	40	57	63	47	55	115	4	20	27	22	42
	求人倍率	0.71	1.00	0.72	0.60	0.70	0.60	0.78	4.25	0.85	0.63	0.77	0.52
販売従事者	求人数	98	30	29	20	11	8	55	10	10	10	10	15
	求職者数	49	7	13	13	9	7	46	3	2	5	9	27
	求人倍率	2.00	4.29	2.23	1.54	1.22	1.14	1.20	3.33	5.00	2.00	1.11	0.56
サービス職業従事者	求人数	282	56	57	57	55	57	314	58	59	59	59	79
	求職者数	137	14	22	20	32	49	104	4	5	7	11	77
	求人倍率	2.06	4.00	2.59	2.85	1.72	1.16	3.02	14.50	11.80	8.43	5.36	1.03
保安職業従事者	求人数	32	4	6	6	6	10	5	1	1	1	1	1
	求職者数	8	0	0	1	2	5	2	0	0	0	0	2
	求人倍率	4.00	-	-	6.00	3.00	2.00	2.50	-	-	-	-	0.50
農林漁業従事者	求人数	51	10	11	11	9	10	18	3	3	4	4	4
	求職者数	16	0	2	5	2	7	7	0	1	2	1	3
	求人倍率	3.19	-	5.50	2.20	4.50	1.43	2.57	-	3.00	2.00	4.00	1.33
生産工程従事者	求人数	165	39	41	37	24	24	60	11	11	11	11	16
	求職者数	116	15	19	28	21	33	24	0	4	3	1	16
	求人倍率	1.42	2.60	2.16	1.32	1.14	0.73	2.50	-	2.75	3.67	11.00	1.00
輸送・機械運転従事者	求人数	138	28	31	28	26	25	14	2	3	3	3	3
	求職者数	29	1	3	1	11	13	13	0	0	0	0	13
	求人倍率	4.76	28.00	10.33	28.00	2.36	1.92	1.08	-	-	-	-	0.23
建設・採掘従事者	求人数	208	43	46	44	36	39	4	0	1	1	1	1
	求職者数	54	9	7	7	14	17	10	0	0	0	2	8
	求人倍率	3.85	4.78	6.57	6.29	2.57	2.29	0.40	-	-	-	0.50	0.13
運搬・清掃・包装等従事者	求人数	70	17	17	17	10	9	87	16	16	16	16	23
	求職者数	73	3	5	11	25	29	87	2	5	9	9	62
	求人倍率	0.96	5.67	3.40	1.55	0.40	0.31	1.00	8.00	3.20	1.78	1.78	0.37

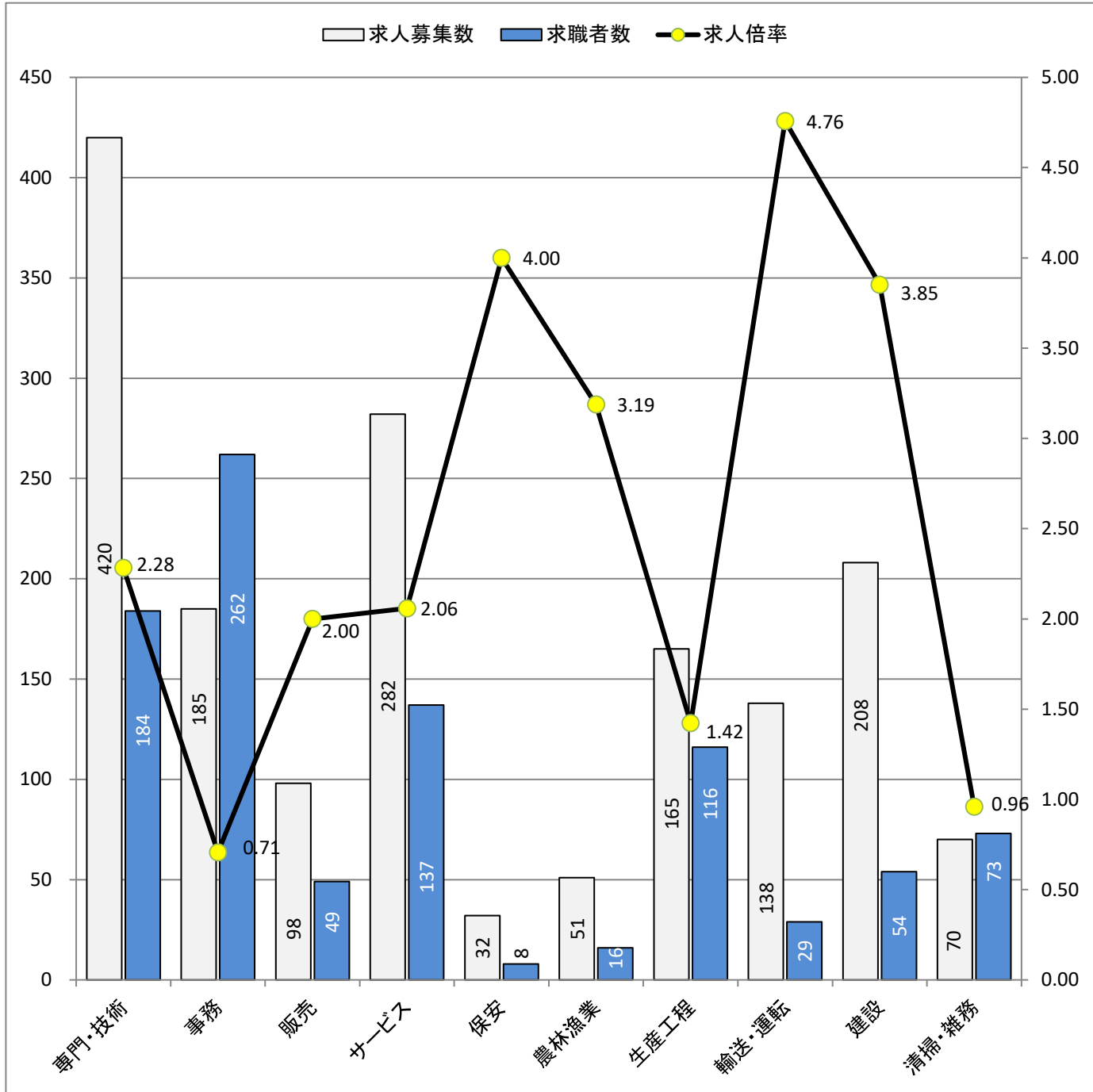
(注)

1. 求人数・求職者数・求人倍率はそれぞれ正式には、月間有効求人数・月間有効求職者数・月間有効求人倍率といえます。
2. 合計欄には「職業を決めかねている者等」の分類にも属さない求職区分」の数が含まれます。
3. 求人倍率とは、1人の求職者に対し、何人分の求人があるかを示す指標です。
4. 人数に臨時・季節は含まれません。
5. 職業は平成21年改訂の「日本標準職業分類」に基づく区分にて表記しています。
6. ハローワークインターネットサービスの機能拡充に伴い、令和3年9月以降の数値には、ハローワークに来所せず、オンライン上で求職登録した求職者数や、求職者がハローワークインターネットサービスの求人に応募した就職件数等が含まれます。

# 求人求職バランスシート (常用的フルタイム)

2025年 1月度

ハローワーク延岡



\* 求人募集数・求職者数は左目盛(人)、求人倍率は右目盛(倍)

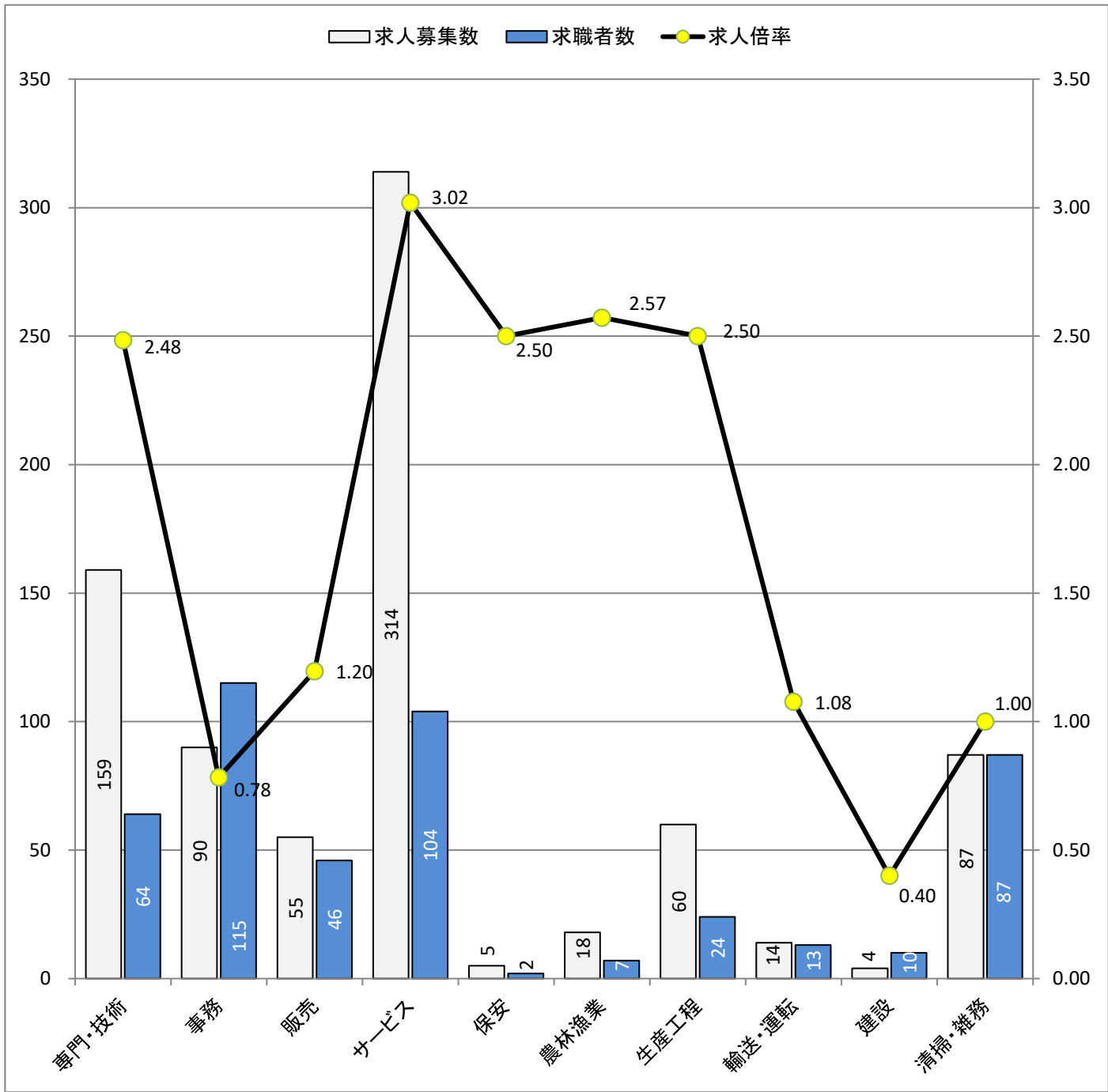
職業別	専門・技術	事務	販売	サービス	保安	農林漁業	生産工程	輸送・運転	建設	清掃・雑務
求人募集数	420	185	98	282	32	51	165	138	208	70
求職者数	184	262	49	137	8	16	116	29	54	73
求人倍率	2.28	0.71	2.00	2.06	4.00	3.19	1.42	4.76	3.85	0.96

- (注) 1. 求人募集数・求職者数・求人倍率は、正式にはそれぞれ有効求人数・有効求職者数・有効求人倍率と云います。  
 2. 求人倍率は、求職者1人あたりの求人募集数を意味しています。  
 3. 求人募集数・求職者数には、臨時・季節は含みません。  
 4. 「管理職」等、表示していない職業もあります。  
 5. 職業は平成21年改訂の「日本標準職業分類」に基づく区分にて表記しています。  
 6. ハローワークインターネットサービスの機能拡充に伴い、令和3年9月以降の数値には、ハローワークに来所せず、オンライン上で求職登録した求職者数や、求職者がハローワークインターネットサービスの求人に応募した就職件数等が含まれます。

# 求人求職バランスシート (常用的パート)

2025年 1月度

ハローワーク延岡



\* 求人募集数・求職者数は左目盛(人)、求人倍率は右目盛(倍)

職業別	専門・技術	事務	販売	サービス	保安	農林漁業	生産工程	輸送・運転	建設	清掃・雑務
求人募集数	159	90	55	314	5	18	60	14	4	87
求職者数	64	115	46	104	2	7	24	13	10	87
求人倍率	2.48	0.78	1.20	3.02	2.50	2.57	2.50	1.08	0.40	1.00

- (注) 1. 求人募集数・求職者数・求人倍率は、正式にはそれぞれ有効求人数・有効求職者数・有効求人倍率と言います。  
 2. 求人倍率は、求職者1人あたりの求人募集数を意味しています。  
 3. 求人募集数・求職者数には、臨時・季節は含みません。  
 4. 「管理職」等、表示していない職業もあります。  
 5. 職業は平成21年改訂の「日本標準職業分類」に基づく区分にて表記しています。  
 6. ハローワークインターネットサービスの機能拡充に伴い、令和3年9月以降の数値には、ハローワークに来所せず、オンライン上で求職登録した求職者数や、求職者がハローワークインターネットサービスの求人に応募した就職件数等が含まれます。