

求人・求職バランスシート(常用)

ハローワーク小林

2024年12月度

		フルタイム						パートタイム					
		計	24歳以下	25～34歳	35～44歳	45～54歳	55歳以上	計	24歳以下	25～34歳	35～44歳	45～54歳	55歳以上
合計	求人数	1,049	230	236	222	197	164	414	79	80	80	79	96
	求職者数	513	50	104	79	107	173	472	21	46	55	59	291
	求人倍率	2.04	4.60	2.27	2.81	1.84	0.95	0.88	3.76	1.74	1.45	1.34	0.33
管理的職業従事者	求人数	3	1	1	1	0	0	0	0	0	0	0	0
	求職者数	3	0	0	0	0	3	0	0	0	0	0	0
	求人倍率	1.00	-	-	-	-	0.00	-	-	-	-	-	-
専門的・技術的職業従事者	求人数	257	54	54	53	51	45	64	12	12	12	12	16
	求職者数	78	9	20	16	14	19	40	1	7	5	5	22
	求人倍率	3.29	6.00	2.70	3.31	3.64	2.37	1.60	12.00	1.71	2.40	2.40	0.73
事務従事者	求人数	101	25	25	22	16	13	39	8	8	8	7	8
	求職者数	83	11	24	13	22	13	61	4	8	10	6	33
	求人倍率	1.22	2.27	1.04	1.69	0.73	1.00	0.64	2.00	1.00	0.80	1.17	0.24
販売従事者	求人数	108	26	27	23	20	12	21	4	4	4	4	5
	求職者数	12	0	2	1	3	6	25	2	3	1	5	14
	求人倍率	9.00	-	13.50	23.00	6.67	2.00	0.84	2.00	1.33	4.00	0.80	0.36
サービス職業従事者	求人数	175	35	36	36	36	32	169	31	32	32	32	42
	求職者数	48	7	9	8	12	12	67	2	10	6	6	43
	求人倍率	3.65	5.00	4.00	4.50	3.00	2.67	2.52	15.50	3.20	5.33	5.33	0.98
保安職業従事者	求人数	14	2	2	4	3	3	12	2	2	2	2	4
	求職者数	3	1	0	0	0	2	4	0	1	1	0	2
	求人倍率	4.67	2.00	-	-	-	1.50	3.00	-	2.00	2.00	-	2.00
農林漁業従事者	求人数	55	11	12	11	10	11	9	1	2	2	2	2
	求職者数	13	2	5	0	1	5	6	0	1	1	1	3
	求人倍率	4.23	5.50	2.40	-	10.00	2.20	1.50	-	2.00	2.00	2.00	0.67
生産工程従事者	求人数	187	44	47	43	32	21	57	11	12	12	12	10
	求職者数	55	4	13	11	8	19	27	1	2	1	4	19
	求人倍率	3.40	11.00	3.62	3.91	4.00	1.11	2.11	11.00	6.00	12.00	3.00	0.53
輸送・機械運転従事者	求人数	57	13	12	12	10	10	2	0	0	0	0	2
	求職者数	36	0	1	5	10	20	11	0	0	0	1	10
	求人倍率	1.58	-	12.00	2.40	1.00	0.50	0.18	-	-	-	0.00	0.20
建設・探掘従事者	求人数	55	11	13	11	10	10	0	0	0	0	0	0
	求職者数	14	1	2	0	1	10	2	0	0	0	0	2
	求人倍率	3.93	11.00	6.50	-	10.00	1.00	0.00	-	-	-	-	0.00
運搬・清掃・包装等従事者	求人数	37	8	8	8	7	6	41	8	8	8	8	9
	求職者数	52	5	7	7	8	25	112	4	5	16	18	69
	求人倍率	0.71	1.60	1.14	1.14	0.88	0.24	0.37	2.00	1.60	0.50	0.44	0.13

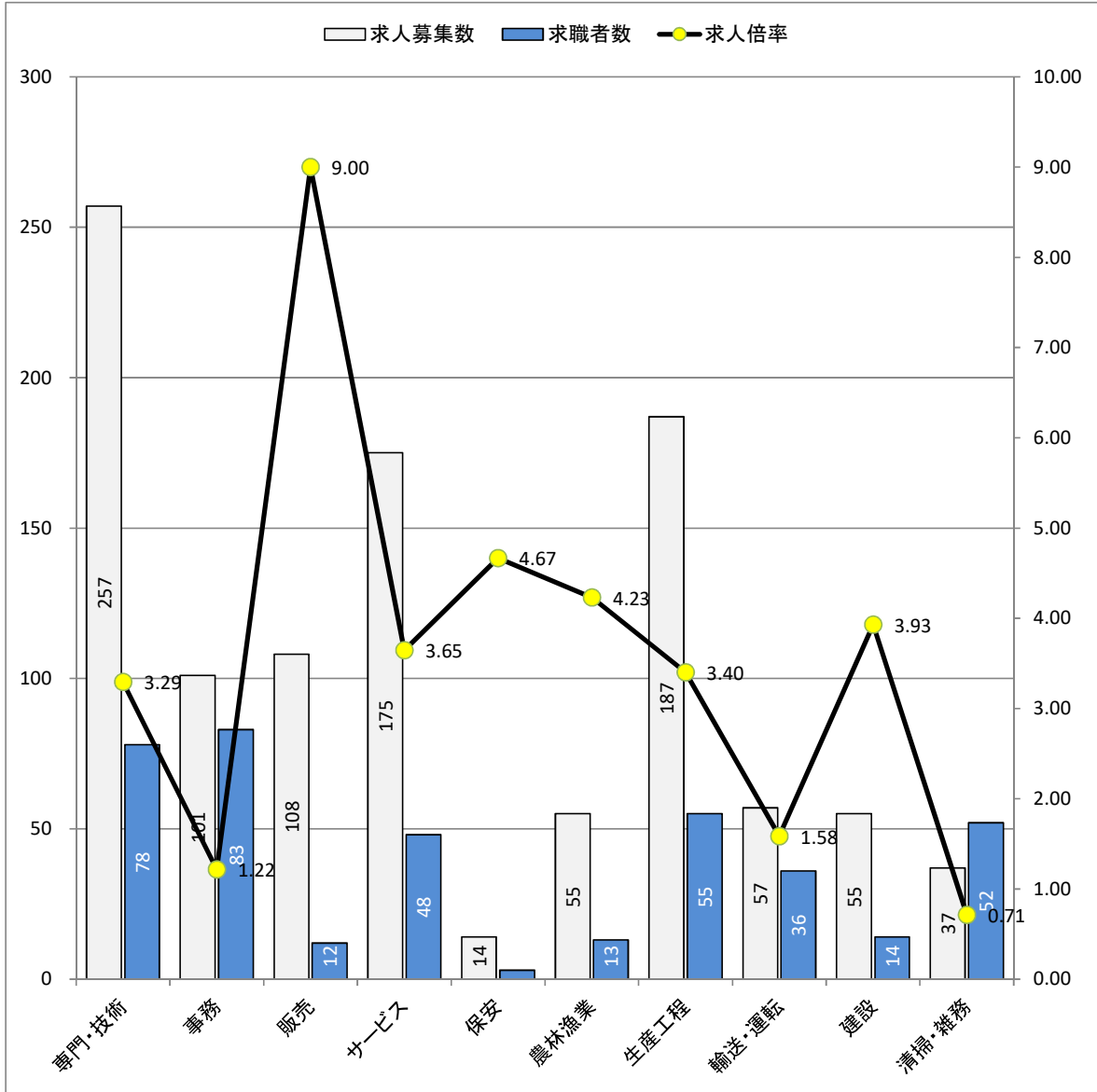
(注)

1. 求人数・求職者数・求人倍率はそれぞれ正式には、月間有効求人数・月間有効求職者数・月間有効求人倍率といいます。
2. 合計欄には「職業を決めかねている者等どの分類にも属さない求職区分」の数が含まれます。
3. 求人倍率とは、1人の求職者に対し、何人分の求人があるかを示す指標です。
4. 人数に臨時・季節は含まれません。
5. 職業は平成21年改訂の「日本標準職業分類」に基づく区分にて表記しています。
6. ハローワークインターネットサービスの機能拡充に伴い、令和3年9月以降の数値には、ハローワークに来所せず、オンライン上で求職登録した求職者数や、求職者がハローワークインターネットサービスの求人に応募した就職件数等が含まれます。

求人求職バランスシート (常用的フルタイム)

2024年12月度

ハローワーク小林



* 求人募集数・求職者数は左目盛(人)、求人倍率は右目盛(倍)

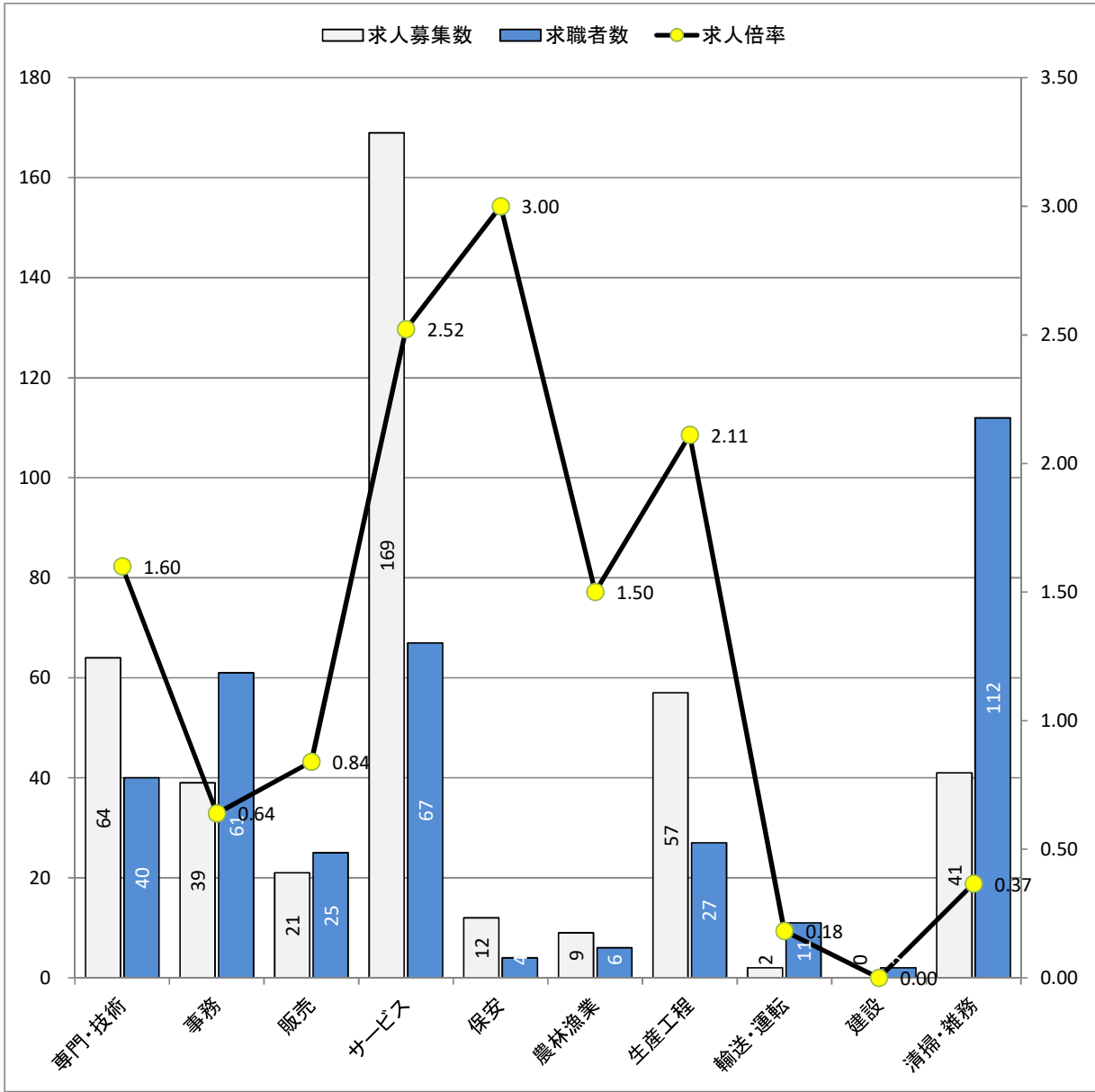
職業別	専門・技術	事務	販売	サービス	保安	農林漁業	生産工程	輸送・運転	建設	清掃・雑務
求人募集数	257	101	108	175	14	55	187	57	55	37
求職者数	78	83	12	48	3	13	55	36	14	52
求人倍率	3.29	1.22	9.00	3.65	4.67	4.23	3.40	1.58	3.93	0.71

- (注) 1. 求人募集数・求職者数・求人倍率は、正式にはそれぞれ有効求人数・有効求職者数・有効求人倍率と云います。
 2. 求人倍率は、求職者1人あたりの求人募集数を意味しています。
 3. 求人募集数・求職者数には、臨時・季節は含みません。
 4. 「管理職」等、表示していない職業もあります。
 5. 職業は平成21年改訂の「日本標準職業分類」に基づく区分にて表記しています。
 6. ハローワークインターネットサービスの機能拡充に伴い、令和3年9月以降の数値には、ハローワークに来所せず、オンライン上で求職登録した求職者数や、求職者がハローワークインターネットサービスの求人に応募した就職件数等が含まれます。

求人求職バランスシート (常用的パート)

2024年12月度

ハローワーク小林



* 求人募集数・求職者数は左目盛(人)、求人倍率は右目盛(倍)

職業別	専門・技術	事務	販売	サービス	保安	農林漁業	生産工程	輸送・運転	建設	清掃・雑務
求人募集数	64	39	21	169	12	9	57	2	0	41
求職者数	40	61	25	67	4	6	27	11	2	112
求人倍率	1.60	0.64	0.84	2.52	3.00	1.50	2.11	0.18	0.00	0.37

- (注) 1. 求人募集数・求職者数・求人倍率は、正式にはそれぞれ有効求人人数・有効求職者数・有効求人倍率と言います。
 2. 求人倍率は、求職者1人あたりの求人募集数を意味しています。
 3. 求人募集数・求職者数には、臨時・季節は含みません。
 4. 「管理職」等、表示していない職業もあります。
 5. 職業は平成21年改訂の「日本標準職業分類」に基づく区分にて表記しています。
 6. ハローワークインターネットサービスの機能拡充に伴い、令和3年9月以降の数値には、ハローワークに来所せず、オンライン上で求職登録した求職者数や、求職者がハローワークインターネットサービスの求人に応募した就職件数等が含まれます。