

求人・求職バランスシート(常用)

2025年 1月度

ハローワーク高鍋

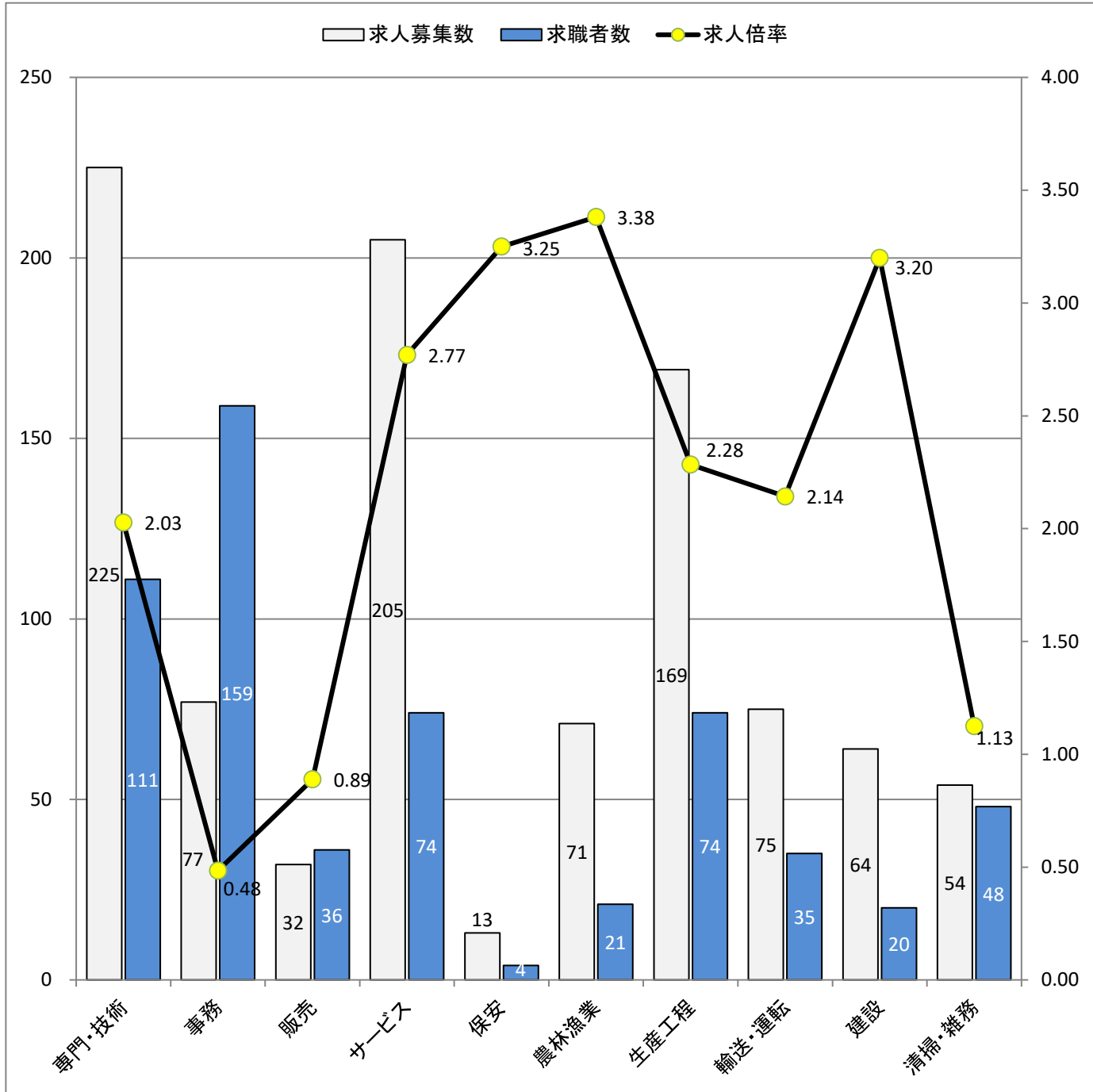
		フルタイム						パートタイム					
		計	24歳以下	25～34歳	35～44歳	45～54歳	55歳以上	計	24歳以下	25～34歳	35～44歳	45～54歳	55歳以上
合計	求人数	987	207	213	203	183	181	647	120	122	122	122	161
	求職者数	808	82	162	162	156	246	580	36	69	93	92	290
	求人倍率	1.22	2.52	1.31	1.25	1.17	0.74	1.12	3.33	1.77	1.31	1.33	0.56
管理的職業従事者	求人数	2	0	1	1	0	0	0	0	0	0	0	0
	求職者数	1	0	0	0	0	1	0	0	0	0	0	0
	求人倍率	2.00	-	-	-	-	0.00	-	-	-	-	-	-
専門的・技術的職業従事者	求人数	225	49	51	46	42	37	95	18	18	18	18	23
	求職者数	111	14	28	17	23	29	37	2	8	7	8	12
	求人倍率	2.03	3.50	1.82	2.71	1.83	1.28	2.57	9.00	2.25	2.57	2.25	1.92
事務従事者	求人数	77	18	18	15	13	13	64	13	12	12	12	15
	求職者数	159	13	37	37	29	43	92	1	13	33	18	27
	求人倍率	0.48	1.38	0.49	0.41	0.45	0.30	0.70	13.00	0.92	0.36	0.67	0.56
販売従事者	求人数	32	7	7	7	5	6	34	6	7	7	7	7
	求職者数	36	3	6	5	11	11	24	2	0	7	2	13
	求人倍率	0.89	2.33	1.17	1.40	0.45	0.55	1.42	3.00	-	1.00	3.50	0.54
サービス職業従事者	求人数	205	42	42	42	41	38	236	43	45	45	45	58
	求職者数	74	8	16	17	12	21	67	7	6	11	8	35
	求人倍率	2.77	5.25	2.63	2.47	3.42	1.81	3.52	6.14	7.50	4.09	5.63	1.66
保安職業従事者	求人数	13	2	2	2	2	5	0	0	0	0	0	0
	求職者数	4	0	0	1	1	2	1	0	0	0	0	1
	求人倍率	3.25	-	-	2.00	2.00	2.50	0.00	-	-	-	-	0.00
農林漁業従事者	求人数	71	15	16	15	12	13	70	13	13	13	13	18
	求職者数	21	2	3	4	4	8	33	3	5	1	4	20
	求人倍率	3.38	7.50	5.33	3.75	3.00	1.63	2.12	4.33	2.60	13.00	3.25	0.90
生産工程従事者	求人数	169	35	37	35	31	31	44	9	8	8	8	11
	求職者数	74	7	12	16	16	23	32	2	2	6	4	18
	求人倍率	2.28	5.00	3.08	2.19	1.94	1.35	1.38	4.50	4.00	1.33	2.00	0.61
輸送・機械運転従事者	求人数	75	14	17	16	15	13	17	3	3	3	3	5
	求職者数	35	0	1	8	6	20	17	0	0	0	0	17
	求人倍率	2.14	-	17.00	2.00	2.50	0.65	1.00	-	-	-	-	0.29
建設・採掘従事者	求人数	64	13	13	13	12	13	7	1	1	1	1	3
	求職者数	20	1	5	2	5	7	3	0	0	1	0	2
	求人倍率	3.20	13.00	2.60	6.50	2.40	1.86	2.33	-	-	1.00	-	1.50
運搬・清掃・包装等従事者	求人数	54	11	11	11	10	11	80	15	15	15	15	20
	求職者数	48	1	4	13	16	14	79	2	9	5	19	44
	求人倍率	1.13	11.00	2.75	0.85	0.63	0.79	1.01	7.50	1.67	3.00	0.79	0.45

- (注)
1. 求人数・求職者数・求人倍率はそれぞれ正式には、月間有効求人数・月間有効求職者数・月間有効求人倍率といます。
 2. 合計欄には「職業を決めかねている者等どの分類にも属さない求職区分」の数が含まれます。
 3. 求人倍率とは、1人の求職者に対し、何人分の求人があるかを示す指標です。
 4. 人数に臨時・季節は含まれません。
 5. 職業は平成21年改訂の「日本標準職業分類」に基づく区分にて表記しています。
 6. ハローワークインターネットサービスの機能拡充に伴い、令和3年9月以降の数値には、ハローワークに来所せず、オンライン上で求職登録した求職者数や、求職者がハローワークインターネットサービスの求人に応募した就職件数等が含まれます。

求人求職バランスシート (常用的フルタイム)

2025年 1月度

ハローワーク高鍋



* 求人募集数・求職者数は左目盛(人)、求人倍率は右目盛(倍)

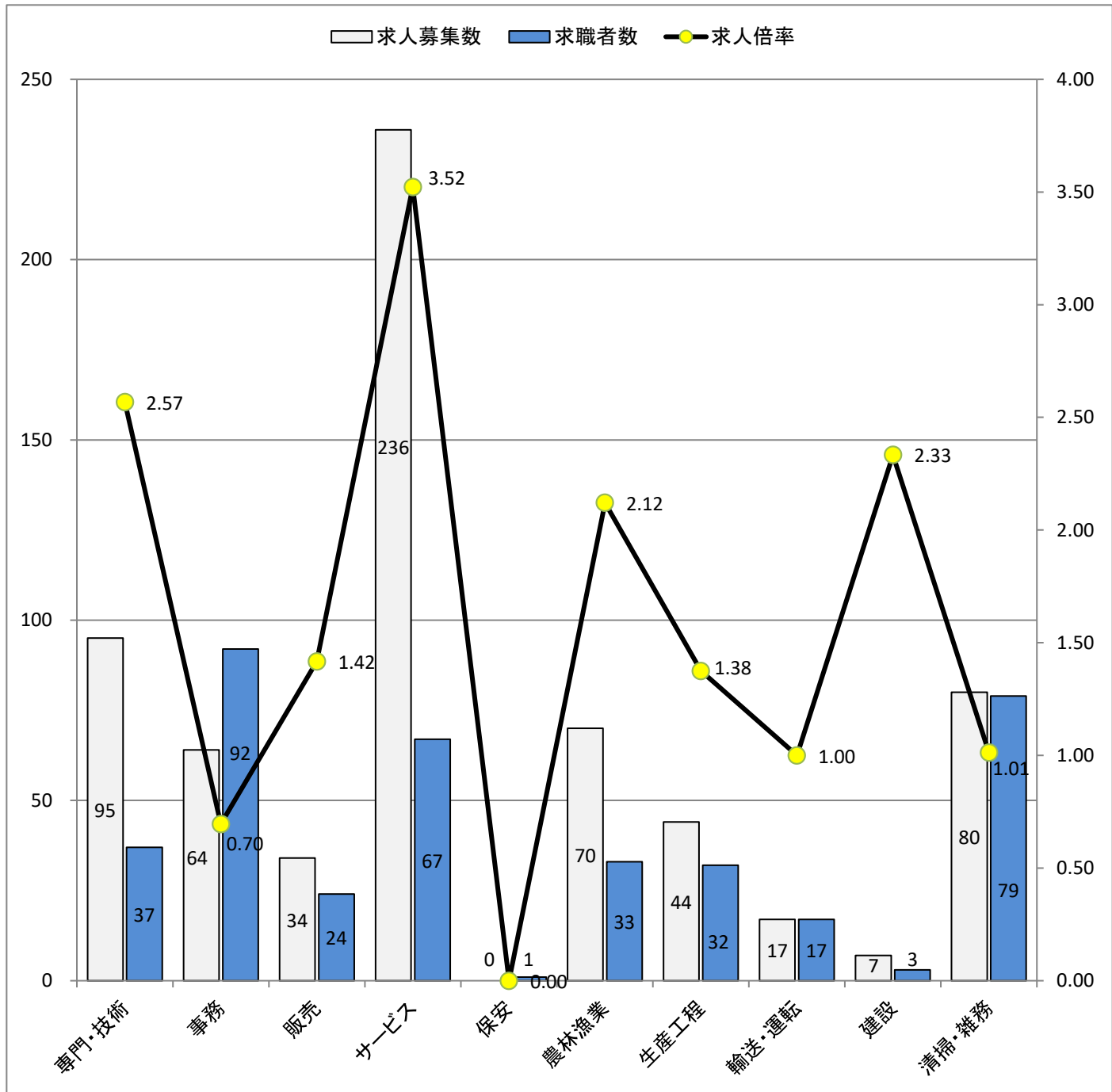
職業別	専門・技術	事務	販売	サービス	保安	農林漁業	生産工程	輸送・運転	建設	清掃・雑務
求人募集数	225	77	32	205	13	71	169	75	64	54
求職者数	111	159	36	74	4	21	74	35	20	48
求人倍率	2.03	0.48	0.89	2.77	3.25	3.38	2.28	2.14	3.20	1.13

- (注) 1. 求人募集数・求職者数・求人倍率は、正式にはそれぞれ有効求人数・有効求職者数・有効求人倍率と云います。
 2. 求人倍率は、求職者1人あたりの求人募集数を意味しています。
 3. 求人募集数・求職者数には、臨時・季節は含みません。
 4. 「管理職」等、表示していない職業もあります。
 5. 職業は平成21年改訂の「日本標準職業分類」に基づく区分にて表記しています。
 6. ハローワークインターネットサービスの機能拡充に伴い、令和3年9月以降の数値には、ハローワークに来所せず、オンライン上で求職登録した求職者数や、求職者がハローワークインターネットサービスの求人に応募した就職件数等が含まれます。

求人求職バランスシート (常用的パート)

2025年 1月度

ハローワーク高鍋



* 求人募集数・求職者数は左目盛(人)、求人倍率は右目盛(倍)

職業別	専門・技術	事務	販売	サービス	保安	農林漁業	生産工程	輸送・運転	建設	清掃・雑務
求人募集数	95	64	34	236	0	70	44	17	7	80
求職者数	37	92	24	67	1	33	32	17	3	79
求人倍率	2.57	0.70	1.42	3.52	0.00	2.12	1.38	1.00	2.33	1.01

- (注) 1. 求人募集数・求職者数・求人倍率は、正式にはそれぞれ有効求人数・有効求職者数・有効求人倍率と言います。
 2. 求人倍率は、求職者1人あたりの求人募集数を意味しています。
 3. 求人募集数・求職者数には、臨時・季節は含みません。
 4. 「管理職」等、表示していない職業もあります。
 5. 職業は平成21年改訂の「日本標準職業分類」に基づく区分にて表記しています。
 6. ハローワークインターネットサービスの機能拡充に伴い、令和3年9月以降の数値には、ハローワークに来所せず、オンライン上で求職登録した求職者数や、求職者がハローワークインターネットサービスの求人に応募した就職件数等が含まれます。