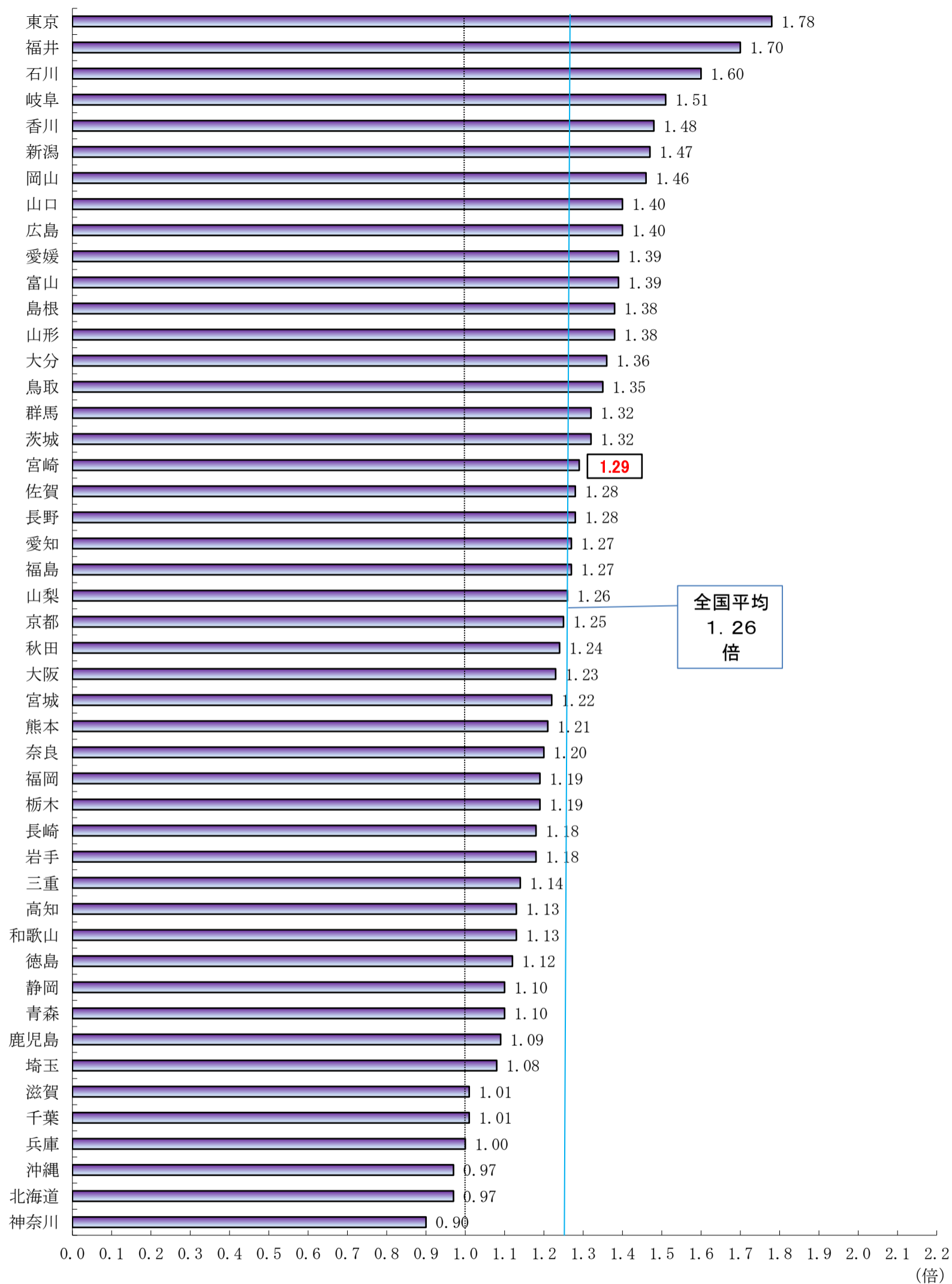


都道府県別有効求人倍率（受理地別・季節調整値）

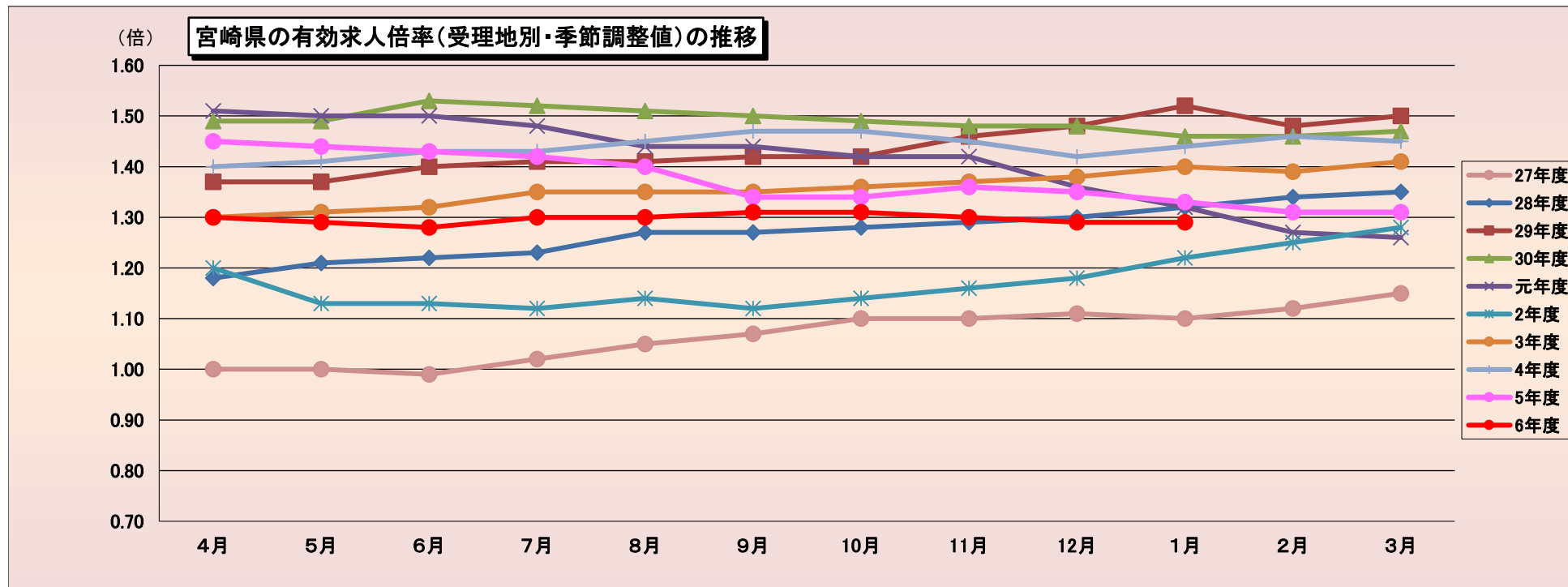
令和7年1月



(資料出所)厚生労働省「職業安定業務統計」

* 季節調整法はセンサス局法Ⅱ(X-12-ARIMA)による。

(注)ハローワークインターネットサービスの機能拡充に伴い、令和3年9月以降の数値には、ハローワークに来所せず、オンライン上で求職登録した求職者数や、求職者がハローワークインターネットサービスの求人へ直接応募した就職件数等が含まれている。



(季節調整値)

	4月	5月	6月	7月	8月	9月	10月	11月	12月	1月	2月	3月
27年度	1.00	1.00	0.99	1.02	1.05	1.07	1.10	1.10	1.11	1.10	1.12	1.15
28年度	1.18	1.21	1.22	1.23	1.27	1.27	1.28	1.29	1.30	1.32	1.34	1.35
29年度	1.37	1.37	1.40	1.41	1.41	1.42	1.42	1.46	1.48	1.52	1.48	1.50
30年度	1.49	1.49	1.53	1.52	1.51	1.50	1.49	1.48	1.48	1.46	1.46	1.47
元年度	1.51	1.50	1.50	1.48	1.44	1.44	1.42	1.42	1.36	1.32	1.27	1.26
2年度	1.20	1.13	1.13	1.12	1.14	1.12	1.14	1.16	1.18	1.22	1.25	1.28
3年度	1.30	1.31	1.32	1.35	1.35	1.35	1.36	1.37	1.38	1.40	1.39	1.41
4年度	1.40	1.41	1.43	1.43	1.45	1.47	1.47	1.45	1.42	1.44	1.46	1.45
5年度	1.45	1.44	1.43	1.42	1.40	1.34	1.34	1.36	1.35	1.33	1.31	1.31
6年度	1.30	1.29	1.28	1.30	1.30	1.31	1.31	1.30	1.29	1.29		

(注) 季節調整法はセンサス局法Ⅱ(X-12-ARIMA)による。なお、令和6年12月以前の数値は、令和7年1月分公表時に新季節指数により改訂されている。

(資料出所) 厚生労働省「職業安定業務統計」

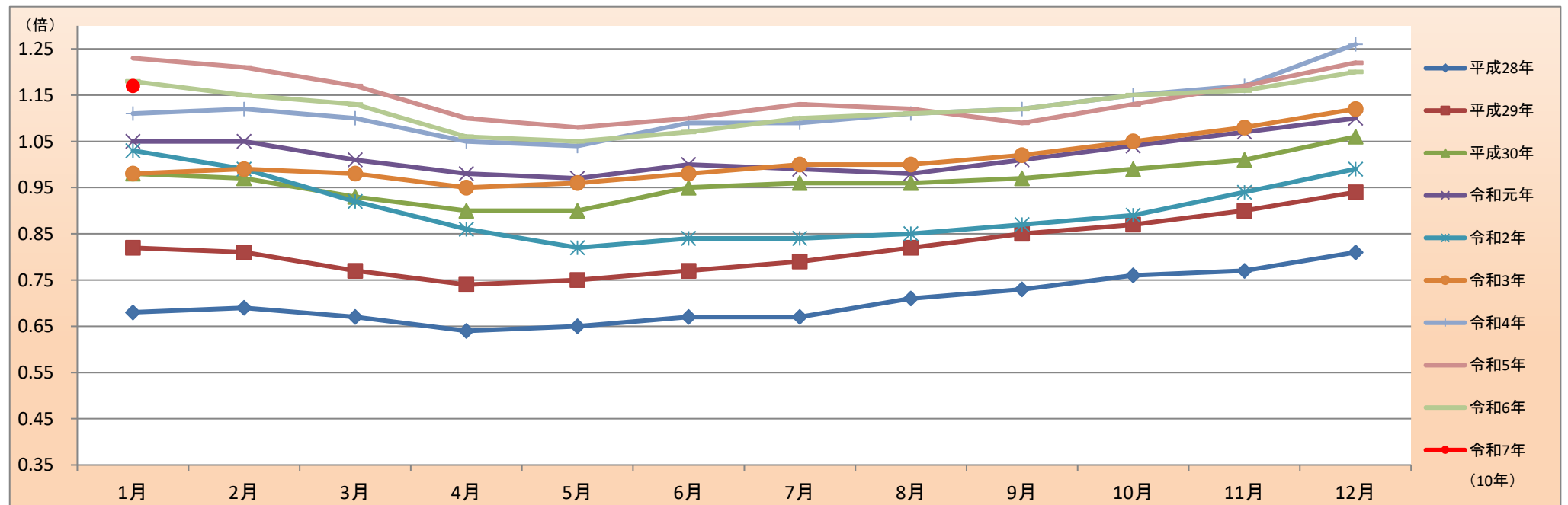
※元年度(平成31年4月を含む。)

(注) ハローワークインターネットサービスの機能拡充に伴う令和3年9月以降の数値の取扱いについては、1頁の(注)を参照。

正社員の有効求人倍率（原数値）推移

宮崎労働局

	平成23年	平成24年	平成25年	平成26年	平成27年	平成28年	平成29年	平成30年	令和元年	令和2年	令和3年	令和4年	令和5年	令和6年	令和7年
1月	0.34	0.39	0.42	0.51	0.59	0.68	0.82	0.98	1.05	1.03	0.98	1.11	1.23	1.18	1.17
2月	0.35	0.38	0.42	0.51	0.58	0.69	0.81	0.97	1.05	0.99	0.99	1.12	1.21	1.15	
3月	0.33	0.37	0.41	0.50	0.57	0.67	0.77	0.93	1.01	0.92	0.98	1.10	1.17	1.13	
4月	0.30	0.34	0.37	0.46	0.53	0.64	0.74	0.90	0.98	0.86	0.95	1.05	1.10	1.06	
5月	0.29	0.34	0.36	0.46	0.52	0.65	0.75	0.90	0.97	0.82	0.96	1.04	1.08	1.05	
6月	0.30	0.34	0.38	0.48	0.52	0.67	0.77	0.95	1.00	0.84	0.98	1.09	1.10	1.07	
7月	0.31	0.35	0.40	0.49	0.55	0.67	0.79	0.96	0.99	0.84	1.00	1.09	1.13	1.10	
8月	0.33	0.37	0.43	0.51	0.59	0.71	0.82	0.96	0.98	0.85	1.00	1.11	1.12	1.11	
9月	0.33	0.38	0.45	0.53	0.61	0.73	0.85	0.97	1.01	0.87	1.02	1.12	1.09	1.12	
10月	0.33	0.39	0.46	0.54	0.63	0.76	0.87	0.99	1.04	0.89	1.05	1.15	1.13	1.15	
11月	0.35	0.40	0.47	0.58	0.66	0.77	0.90	1.01	1.07	0.94	1.08	1.17	1.17	1.16	
12月	0.37	0.42	0.50	0.59	0.68	0.81	0.94	1.06	1.10	0.99	1.12	1.26	1.22	1.20	



(資料出所) 厚生労働省「職業安定業務統計」、宮崎労働局集計

※令和元年(平成31年1月～4月を含む。)

※正社員とは、パートタイムを除く常用のうち、勤め先で正社員・正職員などと呼称される正規労働者をいう。

※正社員有効求人倍率=正社員有効求人数/常用フルタイム有効求職者数。なお、常用フルタイム有効求職者にはフルタイムの派遣労働者や契約社員を希望する者も含まれるため、厳密な意味での正社員有効求人倍率より低い値となる。

(注)ハローワークインターネットサービスの機能拡充に伴う令和3年9月以降の数値の取扱いについては、1頁の(注)を参照。

■就業地別有効求人倍率

宮崎労働局

		季節調整値					
		有効求職者数	有効求人数	就業地別 有効求人数	有効求人倍率	就業地別 有効求人倍率	
令和6年	1月	20,913	27,855	29,919	1.33	1.43	0.10
	2月	21,006	27,434	29,695	1.31	1.41	0.10
	3月	20,920	27,325	29,546	1.31	1.41	0.10
	4月	20,794	27,017	29,479	1.30	1.42	0.12
	5月	20,792	26,865	29,338	1.29	1.41	0.12
	6月	20,818	26,578	29,137	1.28	1.40	0.12
	7月	20,438	26,472	28,791	1.30	1.41	0.11
	8月	20,152	26,297	28,414	1.30	1.41	0.11
	9月	20,352	26,614	28,826	1.31	1.42	0.11
	10月	20,331	26,631	28,897	1.31	1.42	0.11
	11月	20,503	26,590	28,752	1.30	1.40	0.10
	12月	20,329	26,251	28,498	1.29	1.40	0.11
令和7年	1月	20,317	26,169	28,303	1.29	1.39	0.10

(資料出所) 厚生労働省「職業安定業務統計」

(注) ※季節求人については、受理地＝就業地として計算している。

※就業場所が複数の市区町村に渡る求人については、求人数を該当の市区町村に順番に割り当てることにより、就業地別の有効求人数を集計している。(季節求人を除く。)

※就業地別求人倍率の右側数値は有効求人倍率との差(ポイント)。

※季節調整法はセンサス局法Ⅱ(X-12-ARIMA)による。なお、令和6年12月以前の数値は、令和7年1月分公表時に新季節指数により改訂されている。

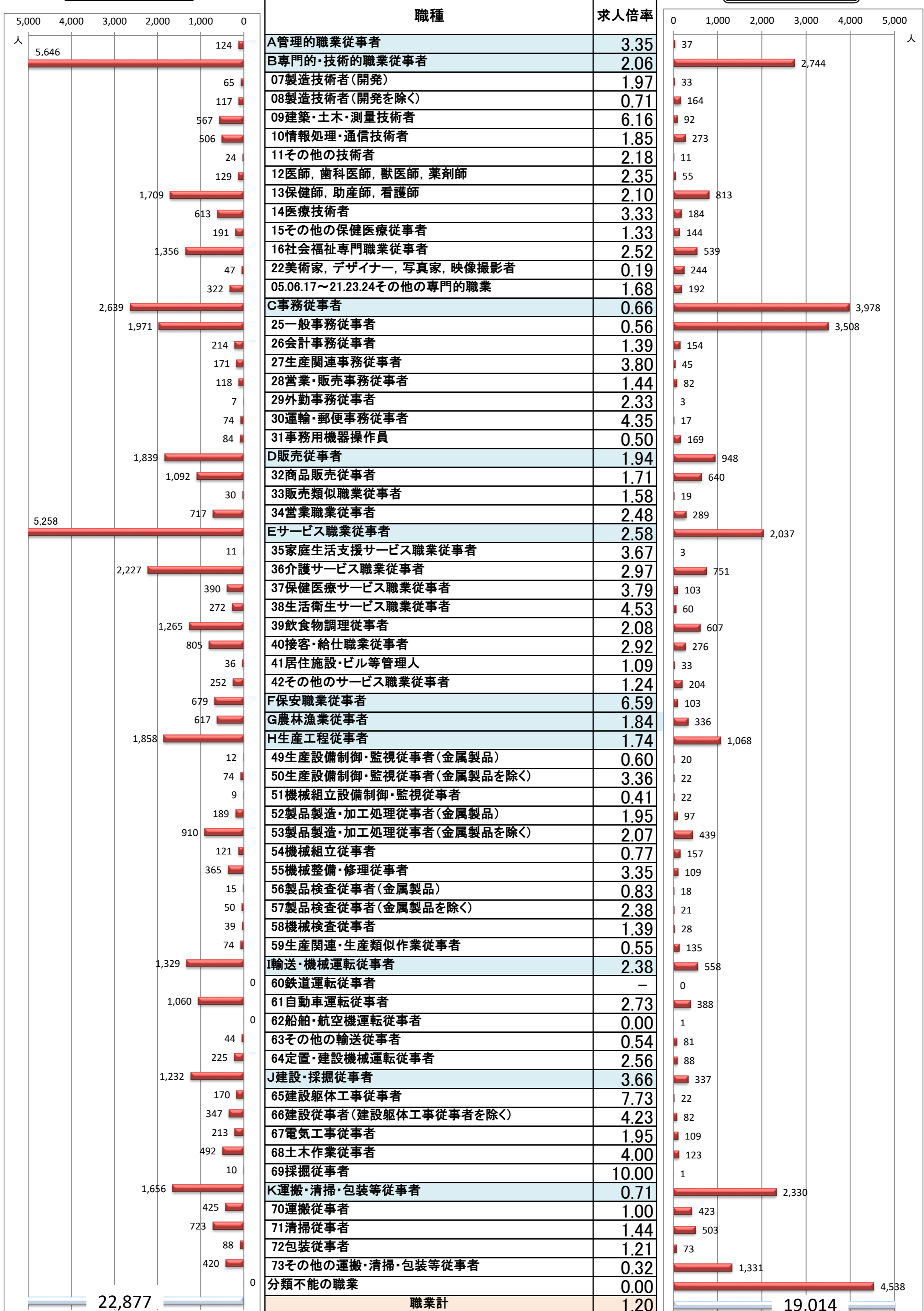
※ハローワークインターネットサービスの機能拡充に伴う令和3年9月以降の数値の取扱いについては、1頁の(注)を参照。

職業別 求人・求職・求人倍率(常用・有効) * 原数値

宮崎労働局
令和7年1月

求人

求職



(資料出所) 厚生労働省「職業安定業務統計」

※ 常用:雇用契約において雇用期間の定めがないか又は4か月以上の雇用期間が定められているもの(季節労働を除く)。

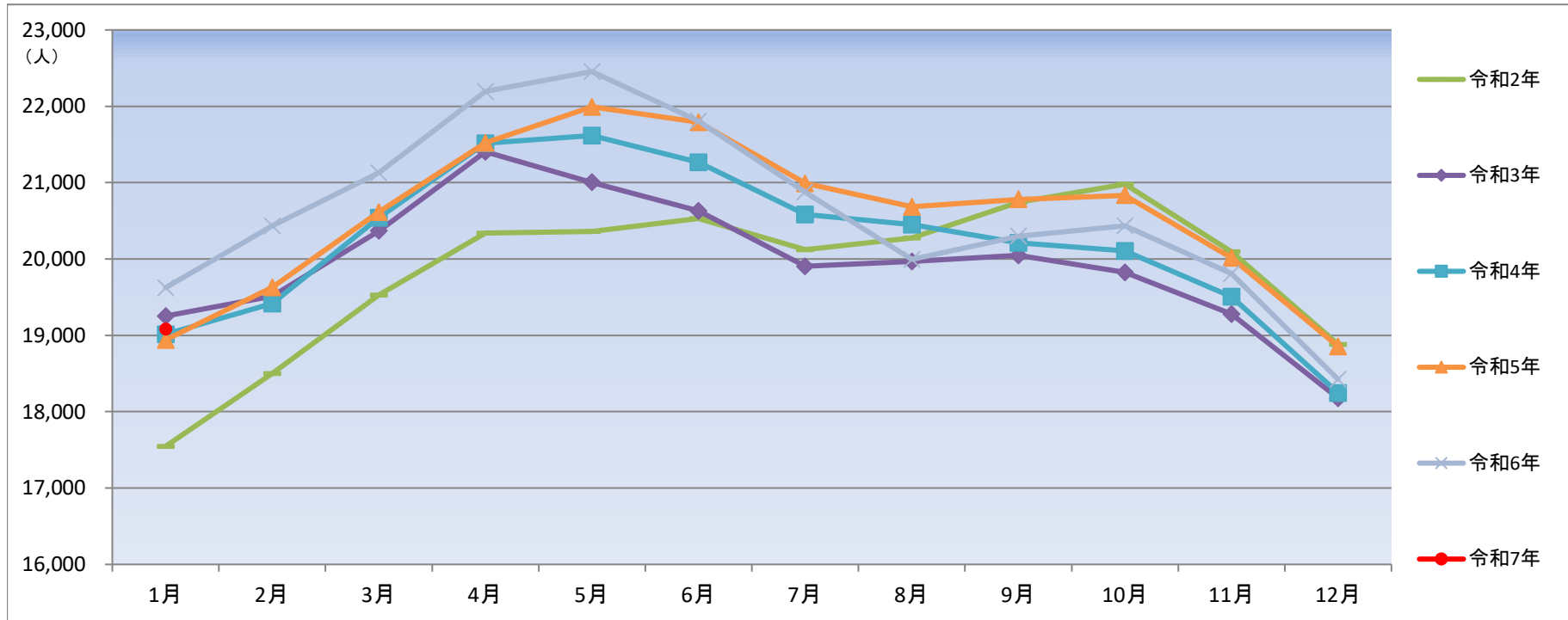
※ ハローワークインターネットサービスの機能拡充に伴う令和3年9月以降の数値の取扱いについては、1頁の(注)を参照。

◆ 令和5年4月内容分より職業分類の改定に伴い職種欄を変更。(平成21年12月改定の「日本標準職業分類」に基づく区分にて表記)

有効求職者数（原数値）の推移

宮崎労働局

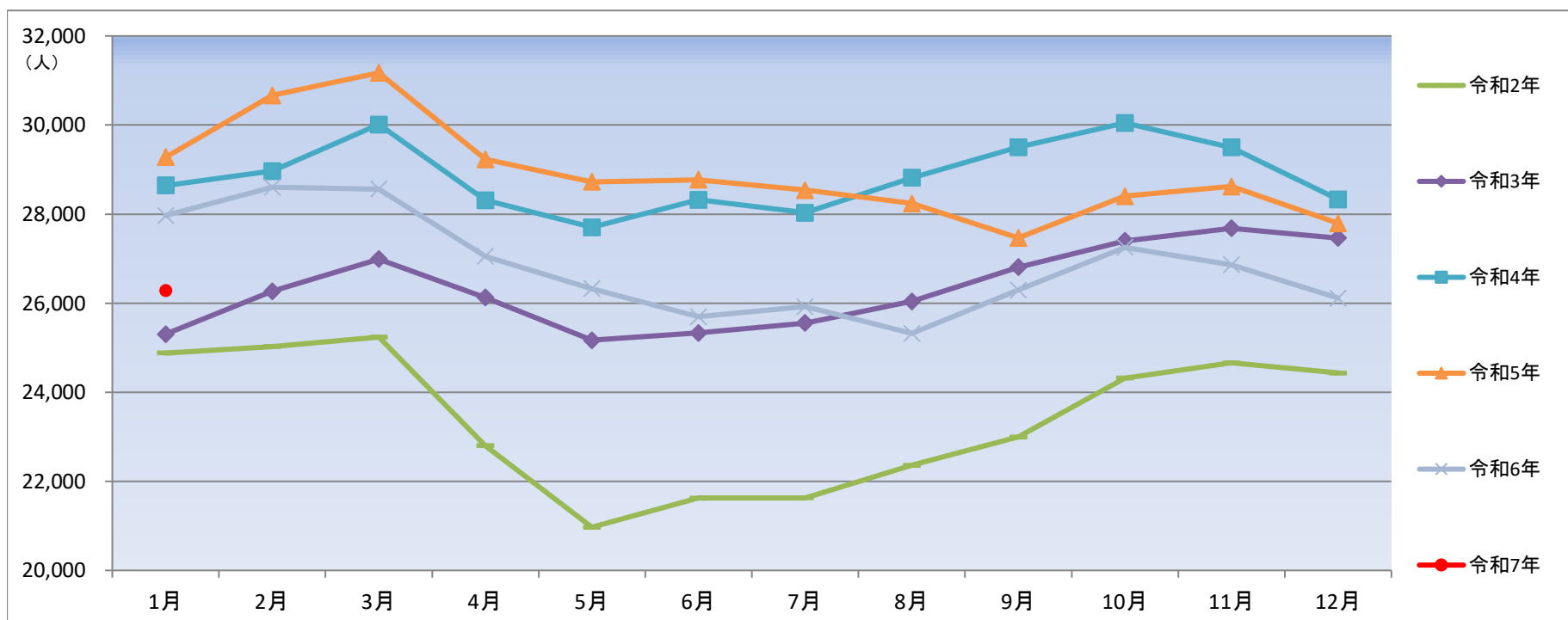
	令和2年		前年同月比	令和3年		前年同月比	令和4年		前年同月比	令和5年		前年同月比	令和6年		前年同月比	令和7年		前年同月比
	1月	2月		1月	2月		1月	2月		1月	2月		1月	2月		1月	2月	
1月	17,547	19,252	9.7%	19,013	▲1.2%	18,940	▲0.4%	19,625	3.6%	19,082	▲2.8%							
2月	18,500	19,513	5.5%	19,415	▲0.5%	19,627	1.1%	20,435	4.1%									
3月	19,526	20,368	4.3%	20,542	0.9%	20,613	0.3%	21,130	2.5%									
4月	20,340	21,404	5.2%	21,517	0.5%	21,519	0.0%	22,192	3.1%									
5月	20,362	21,004	3.2%	21,617	2.9%	21,993	1.7%	22,455	2.1%									
6月	20,531	20,631	0.5%	21,265	3.1%	21,793	2.5%	21,806	0.1%									
7月	20,124	19,904	▲1.1%	20,581	3.4%	20,992	2.0%	20,877	▲0.5%									
8月	20,277	19,970	▲1.5%	20,449	2.4%	20,685	1.2%	19,995	▲3.3%									
9月	20,744	20,047	▲3.4%	20,213	0.8%	20,782	2.8%	20,299	▲2.3%									
10月	20,980	19,826	▲5.5%	20,106	1.4%	20,835	3.6%	20,434	▲1.9%									
11月	20,097	19,277	▲4.1%	19,509	1.2%	20,016	2.6%	19,810	▲1.0%									
12月	18,882	18,178	▲3.7%	18,246	0.4%	18,855	3.3%	18,423	▲2.3%									



有効求人数（原数値）の推移

宮崎労働局

	令和2年		前年同月比	令和3年		前年同月比	令和4年		前年同月比	令和5年		前年同月比	令和6年		前年同月比	令和7年		前年同月比
	1月	2月		1月	2月		1月	2月		1月	2月		1月	2月		1月	2月	
1月	24,881	25,306	1.7%	28,644	13.2%	29,280	2.2%	27,966	▲4.5%	26,282	▲6.0%							
2月	25,027	26,266	5.0%	28,966	10.3%	30,667	5.9%	28,603	▲6.7%									
3月	25,239	26,991	6.9%	30,011	11.2%	31,172	3.9%	28,561	▲8.4%									
4月	22,803	26,125	14.6%	28,311	8.4%	29,229	3.2%	27,053	▲7.4%									
5月	20,970	25,170	20.0%	27,705	10.1%	28,724	3.7%	26,325	▲8.4%									
6月	21,624	25,333	17.2%	28,321	11.8%	28,771	1.6%	25,693	▲10.7%									
7月	21,627	25,554	18.2%	28,029	9.7%	28,540	1.8%	25,924	▲9.2%									
8月	22,359	26,038	16.5%	28,818	10.7%	28,241	▲2.0%	25,322	▲10.3%									
9月	22,996	26,808	16.6%	29,504	10.1%	27,465	▲6.9%	26,295	▲4.3%									
10月	24,317	27,397	12.7%	30,047	9.7%	28,403	▲5.5%	27,253	▲4.0%									
11月	24,659	27,681	12.3%	29,499	6.6%	28,622	▲3.0%	26,863	▲6.1%									
12月	24,430	27,464	12.4%	28,331	3.2%	27,794	▲1.9%	26,111	▲6.1%									



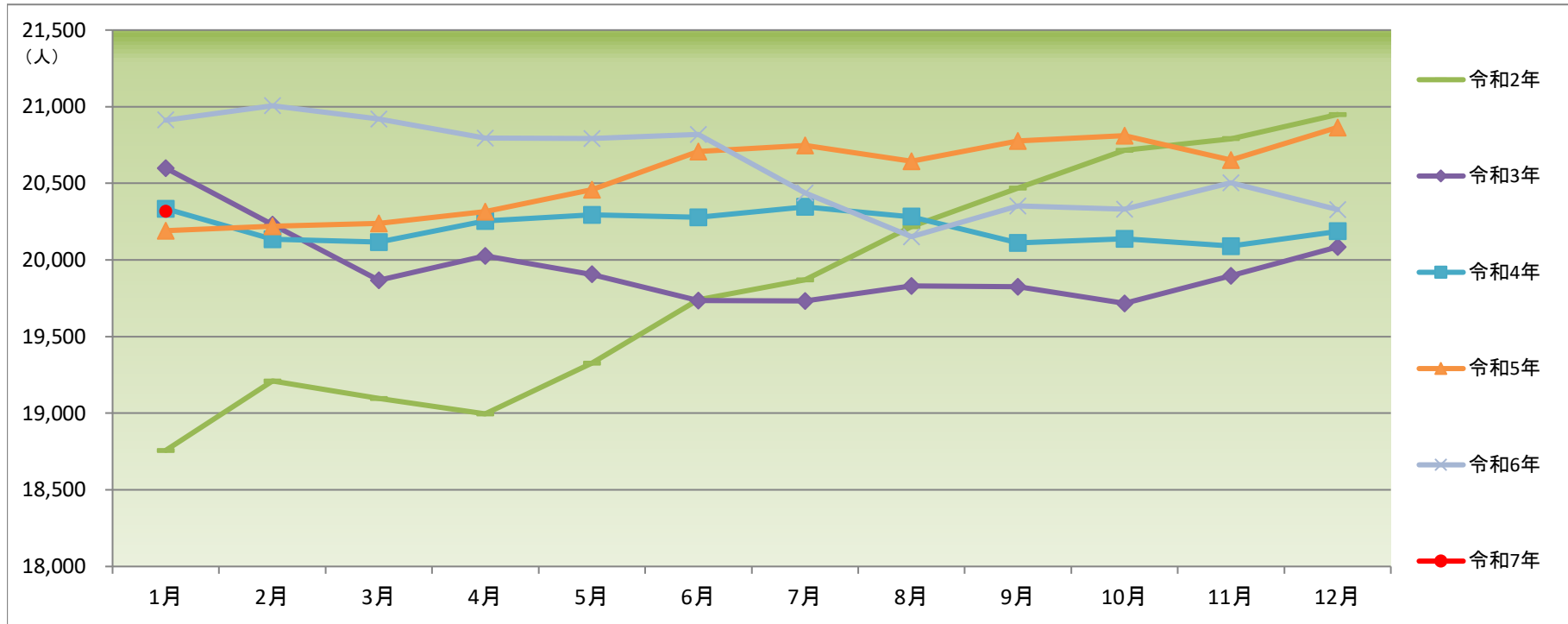
(資料出所) 厚生労働省「職業安定業務統計」

*ハローワークインターネットサービスの機能拡充に伴う令和3年9月以降の数値の取扱いについては、1頁の(注)を参照。

有効求職者数（季節調整値）の推移

宮崎労働局

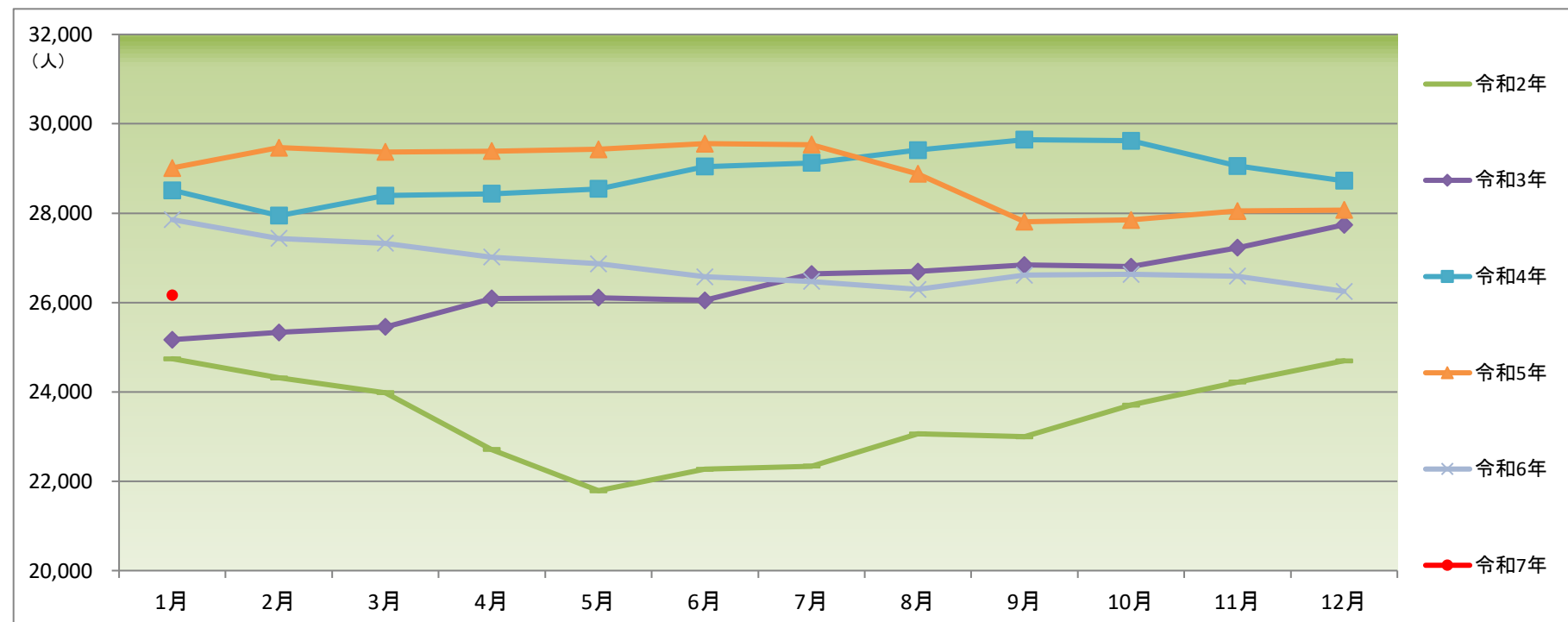
	令和2年	前月比	令和3年	前月比	令和4年	前月比	令和5年	前月比	令和6年	前月比	令和7年	前月比
1月	18,758	—	20,599	▲1.7%	20,333	1.2%	20,191	0.0%	20,913	0.2%	20,317	▲0.1%
2月	19,211	2.4%	20,231	▲1.8%	20,135	▲1.0%	20,221	0.1%	21,006	0.4%		
3月	19,096	▲0.6%	19,868	▲1.8%	20,116	▲0.1%	20,239	0.1%	20,920	▲0.4%		
4月	18,996	▲0.5%	20,026	0.8%	20,254	0.7%	20,316	0.4%	20,794	▲0.6%		
5月	19,326	1.7%	19,906	▲0.6%	20,295	0.2%	20,458	0.7%	20,792	▲0.0%		
6月	19,741	2.1%	19,734	▲0.9%	20,279	▲0.1%	20,708	1.2%	20,818	0.1%		
7月	19,871	0.7%	19,733	▲0.0%	20,346	0.3%	20,747	0.2%	20,438	▲1.8%		
8月	20,218	1.7%	19,831	0.5%	20,282	▲0.3%	20,644	▲0.5%	20,152	▲1.4%		
9月	20,469	1.2%	19,826	▲0.0%	20,112	▲0.8%	20,777	0.6%	20,352	1.0%		
10月	20,715	1.2%	19,717	▲0.5%	20,138	0.1%	20,811	0.2%	20,331	▲0.1%		
11月	20,791	0.4%	19,896	0.9%	20,091	▲0.2%	20,651	▲0.8%	20,503	0.8%		
12月	20,949	0.8%	20,085	0.9%	20,187	0.5%	20,865	1.0%	20,329	▲0.8%		



有効求人数（季節調整値）の推移

宮崎労働局

	令和2年	前月比	令和3年	前月比	令和4年	前月比	令和5年	前月比	令和6年	前月比	令和7年	前月比
1月	24,742	—	25,170	1.9%	28,513	2.8%	29,014	1.0%	27,855	▲0.8%	26,169	▲0.3%
2月	24,312	▲1.7%	25,330	0.6%	27,943	▲2.0%	29,465	1.6%	27,434	▲1.5%		
3月	23,983	▲1.4%	25,456	0.5%	28,395	1.6%	29,371	▲0.3%	27,325	▲0.4%		
4月	22,710	▲5.3%	26,091	2.5%	28,435	0.1%	29,388	0.1%	27,017	▲1.1%		
5月	21,790	▲4.1%	26,107	0.1%	28,543	0.4%	29,429	0.1%	26,865	▲0.6%		
6月	22,270	2.2%	26,051	▲0.2%	29,045	1.8%	29,557	0.4%	26,578	▲1.1%		
7月	22,337	0.3%	26,639	2.3%	29,124	0.3%	29,533	▲0.1%	26,472	▲0.4%		
8月	23,061	3.2%	26,694	0.2%	29,412	1.0%	28,878	▲2.2%	26,297	▲0.7%		
9月	22,996	▲0.3%	26,841	0.6%	29,644	0.8%	27,808	▲3.7%	26,614	1.2%		
10月	23,705	3.1%	26,802	▲0.1%	29,619	▲0.1%	27,846	0.1%	26,631	0.1%		
11月	24,217	2.2%	27,225	1.6%	29,057	▲1.9%	28,050	0.7%	26,590	▲0.2%		
12月	24,697	2.0%	27,740	1.9%	28,724	▲1.1%	28,072	0.1%	26,251	▲1.3%		



（資料出所）厚生労働省「職業安定業務統計」

* 季節調整法はセンサス局法Ⅱ（X-12-ARIMA）による。なお、令和6年12月以前の数値は、令和7年1月分公表時に新季節指数により改訂されている。

* ハローワークインターネットサービスの機能拡充に伴う令和3年9月以降の数値の取扱いについては、1頁の（注）を参照。

新規求職申込件数（原数値）の推移

宮崎労働局

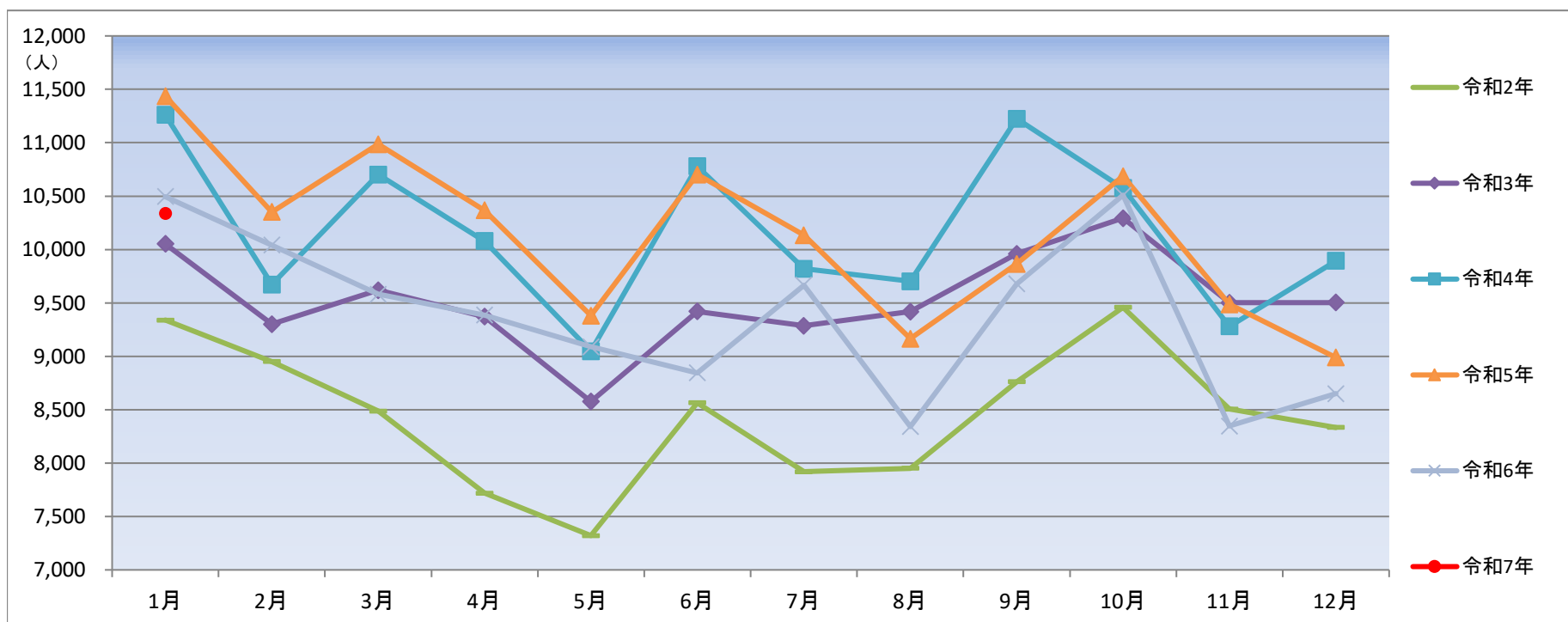
	令和2年		令和3年		令和4年		令和5年		令和6年		令和7年	
			前年同月比		前年同月比		前年同月比		前年同月比		前年同月比	
1月	4,996	4,602	▲7.9%	4,881	6.1%	4,717	▲3.4%	4,899	3.9%	4,666	▲4.8%	
2月	4,453	4,386	▲1.5%	4,375	▲0.3%	4,566	4.4%	4,626	1.3%			
3月	4,895	4,977	1.7%	4,908	▲1.4%	4,914	0.1%	4,635	▲5.7%			
4月	6,232	6,235	0.0%	6,168	▲1.1%	6,001	▲2.7%	6,239	4.0%			
5月	4,388	4,327	▲1.4%	4,565	5.5%	4,906	7.5%	4,780	▲2.6%			
6月	4,534	4,361	▲3.8%	4,385	0.6%	4,252	▲3.0%	3,924	▲7.7%			
7月	4,221	4,223	0.0%	4,176	▲1.1%	4,020	▲3.7%	4,009	▲0.3%			
8月	3,921	4,291	9.4%	4,159	▲3.1%	4,040	▲2.9%	3,426	▲15.2%			
9月	4,087	4,250	4.0%	4,116	▲3.2%	4,288	4.2%	4,215	▲1.7%			
10月	4,270	4,311	1.0%	4,172	▲3.2%	4,382	5.0%	4,319	▲1.4%			
11月	3,587	3,874	8.0%	3,826	▲1.2%	3,680	▲3.8%	3,622	▲1.6%			
12月	3,066	3,213	4.8%	2,971	▲7.5%	3,155	6.2%	2,953	▲6.4%			



新規求人数（原数値）の推移

宮崎労働局

	令和2年		令和3年		令和4年		令和5年		令和6年		令和7年	
			前年同月比		前年同月比		前年同月比		前年同月比		前年同月比	
1月	9,339	10,052	7.6%	11,260	12.0%	11,436	1.6%	10,495	▲8.2%	10,336	▲1.5%	
2月	8,951	9,301	3.9%	9,673	4.0%	10,352	7.0%	10,041	▲3.0%			
3月	8,487	9,618	13.3%	10,701	11.3%	10,985	2.7%	9,582	▲12.8%			
4月	7,718	9,371	21.4%	10,079	7.6%	10,366	2.8%	9,387	▲9.4%			
5月	7,321	8,576	17.1%	9,048	5.5%	9,381	3.7%	9,090	▲3.1%			
6月	8,564	9,420	10.0%	10,779	14.4%	10,702	▲0.7%	8,844	▲17.4%			
7月	7,919	9,285	17.2%	9,820	5.8%	10,135	3.2%	9,666	▲4.6%			
8月	7,952	9,419	18.4%	9,702	3.0%	9,165	▲5.5%	8,341	▲9.0%			
9月	8,761	9,959	13.7%	11,224	12.7%	9,865	▲12.1%	9,677	▲1.9%			
10月	9,458	10,294	8.8%	10,575	2.7%	10,687	1.1%	10,509	▲1.7%			
11月	8,505	9,502	11.7%	9,281	▲2.3%	9,487	2.2%	8,346	▲12.0%			
12月	8,334	9,504	14.0%	9,893	4.1%	8,988	▲9.1%	8,650	▲3.8%			



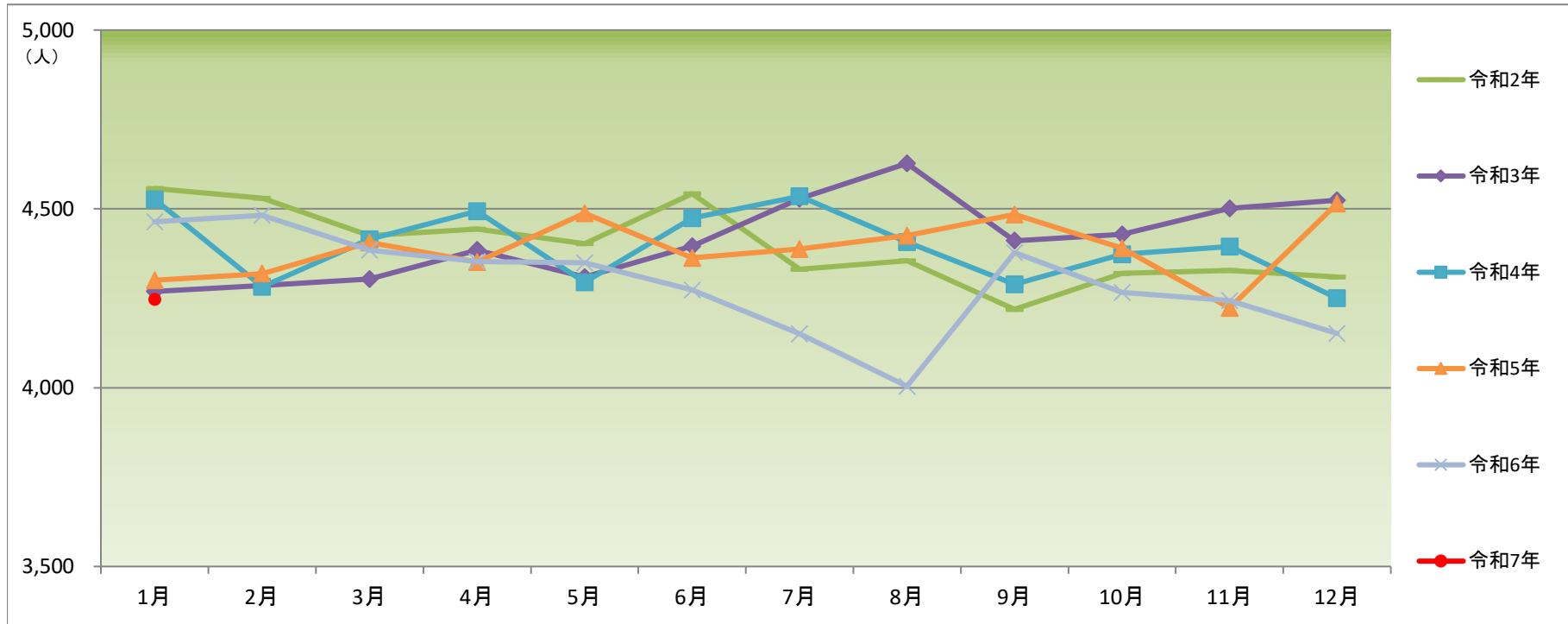
(資料出所) 厚生労働省「職業安定業務統計」

*ハローワークインターネットサービスの機能拡充に伴う令和3年9月以降の数値の取扱いについては、1頁の(注)を参照。

新規求職申込件数（季節調整値）の推移

宮崎労働局

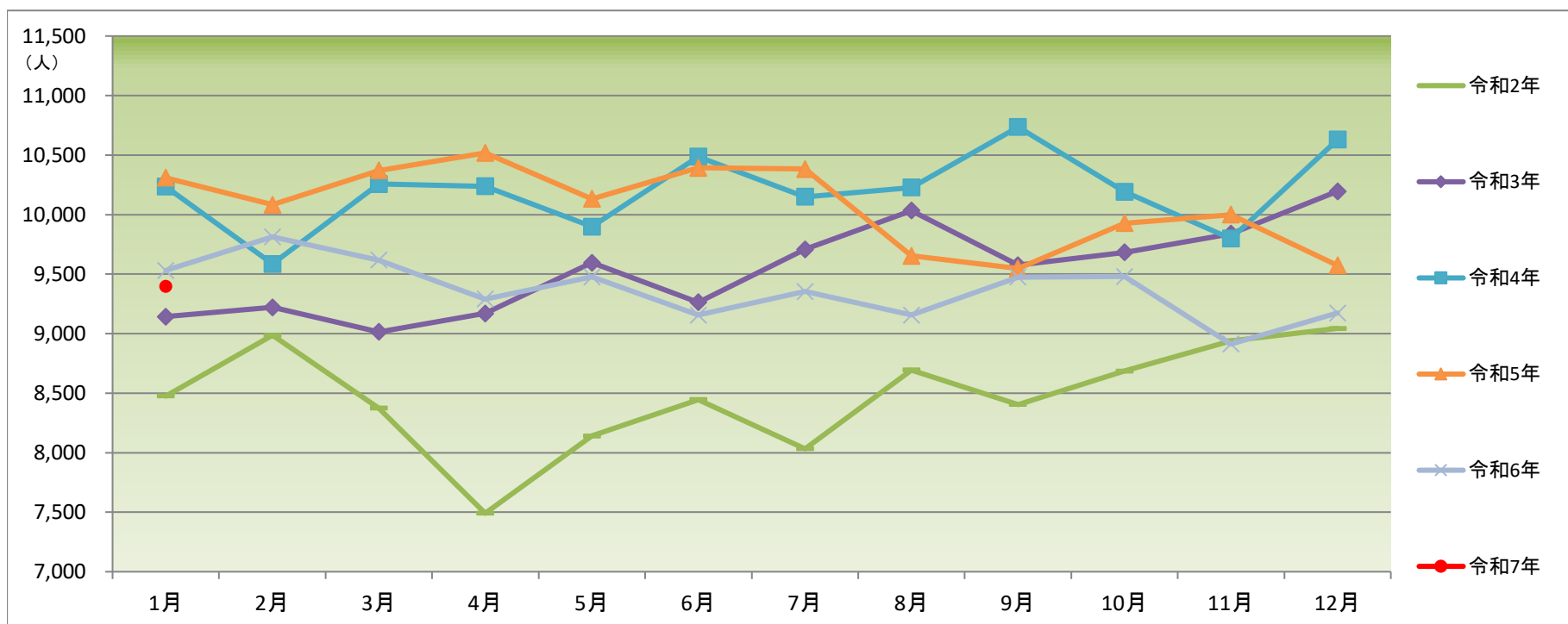
	令和2年	前月比	令和3年	前月比	令和4年	前月比	令和5年	前月比	令和6年	前月比	令和7年	前月比
1月	4,557	—	4,269	▲0.9%	4,526	0.0%	4,300	1.2%	4,464	▲1.1%	4,247	2.3%
2月	4,530	▲0.6%	4,286	0.4%	4,282	▲5.4%	4,319	0.4%	4,482	0.4%		
3月	4,425	▲2.3%	4,304	0.4%	4,415	3.1%	4,406	2.0%	4,384	▲2.2%		
4月	4,443	0.4%	4,385	1.9%	4,493	1.8%	4,351	▲1.2%	4,353	▲0.7%		
5月	4,403	▲0.9%	4,309	▲1.7%	4,295	▲4.4%	4,488	3.1%	4,349	▲0.1%		
6月	4,542	3.2%	4,396	2.0%	4,474	4.2%	4,363	▲2.8%	4,273	▲1.7%		
7月	4,331	▲4.6%	4,529	3.0%	4,535	1.4%	4,388	0.6%	4,150	▲2.9%		
8月	4,355	0.6%	4,627	2.2%	4,407	▲2.8%	4,425	0.8%	4,004	▲3.5%		
9月	4,219	▲3.1%	4,411	▲4.7%	4,289	▲2.7%	4,484	1.3%	4,378	9.3%		
10月	4,320	2.4%	4,429	0.4%	4,373	2.0%	4,390	▲2.1%	4,266	▲2.6%		
11月	4,328	0.2%	4,501	1.6%	4,395	0.5%	4,223	▲3.8%	4,244	▲0.5%		
12月	4,309	▲0.4%	4,524	0.5%	4,250	▲3.3%	4,515	6.9%	4,152	▲2.2%		



新規求人数（季節調整値）の推移

宮崎労働局

	令和2年	前月比	令和3年	前月比	令和4年	前月比	令和5年	前月比	令和6年	前月比	令和7年	前月比
1月	8,476	—	9,142	1.1%	10,234	0.4%	10,310	▲3.0%	9,531	▲0.4%	9,398	2.5%
2月	8,986	6.0%	9,221	0.9%	9,586	▲6.3%	10,082	▲2.2%	9,813	3.0%		
3月	8,374	▲6.8%	9,014	▲2.2%	10,257	7.0%	10,371	2.9%	9,618	▲2.0%		
4月	7,491	▲10.5%	9,170	1.7%	10,238	▲0.2%	10,518	1.4%	9,290	▲3.4%		
5月	8,141	8.7%	9,595	4.6%	9,899	▲3.3%	10,132	▲3.7%	9,477	2.0%		
6月	8,445	3.7%	9,263	▲3.5%	10,486	5.9%	10,393	2.6%	9,156	▲3.4%		
7月	8,034	▲4.9%	9,709	4.8%	10,150	▲3.2%	10,383	▲0.1%	9,353	2.2%		
8月	8,695	8.2%	10,033	3.3%	10,228	0.8%	9,653	▲7.0%	9,156	▲2.1%		
9月	8,405	▲3.3%	9,575	▲4.6%	10,735	5.0%	9,547	▲1.1%	9,475	3.5%		
10月	8,685	3.3%	9,683	1.1%	10,191	▲5.1%	9,928	4.0%	9,480	0.1%		
11月	8,940	2.9%	9,839	1.6%	9,799	▲3.8%	10,000	0.7%	8,912	▲6.0%		
12月	9,044	1.2%	10,196	3.6%	10,630	8.5%	9,574	▲4.3%	9,173	2.9%		



（資料出所）厚生労働省「職業安定業務統計」

* 季節調整法はセンサス局法Ⅱ（X-12-ARIMA）による。なお、令和6年12月以前の数値は、令和7年1月分公表時に新季節指数により改訂されている。

* ハローワークインターネットサービスの機能拡充に伴う令和3年9月以降の数値の取扱いについては、1頁の（注）を参照。

職業別 求人募集賃金・求職者希望賃金情報(常用)

宮崎労働局

令和7年1月

(単位:円)

職業別	求人・求職別	常用フル			常用パート		
		求人募集賃金		求職者希望賃金	求人募集賃金		求職者希望賃金
		上限平均	下限平均		上限平均	下限平均	
合計		245,840	197,004	195,472	1,181	1,089	1,009
職業別	A管理的職業従事者	324,672	264,677	214,000	1,332	1,255	1,000
	B専門的・技術的職業従事者	277,722	212,760	210,114	1,486	1,313	1,131
	07製造技術者(開発)	307,250	197,919	240,000	-	-	-
	08製造技術者(開発を除く)	278,870	195,331	201,176	1,000	1,000	966
	09建築・土木・測量技術者	366,399	242,278	245,000	1,483	1,419	976
	10情報処理・通信技術者	402,573	241,520	239,310	1,046	1,000	1,200
	11その他の技術者	314,600	231,000	200,000	-	-	1,500
	12医師, 歯科医師, 獣医師, 薬剤師	476,025	388,002	360,000	2,822	2,396	2,729
	13保健師, 助産師, 看護師	238,951	196,078	208,520	1,602	1,419	1,116
	14医療技術者	266,601	208,922	217,111	1,471	1,234	1,087
	15その他の保健医療従事者	241,385	201,346	193,077	1,370	1,229	1,000
	16社会福祉専門職業従事者	231,776	196,093	184,860	1,197	1,086	994
	22美術家, デザイナー, 写真家, 映像撮影者	264,064	203,917	221,364	1,100	1,064	1,011
	05.06.17~21.23.24その他の専門的職業	246,348	197,639	213,030	1,504	1,348	1,113
	C事務従事者	215,312	183,630	179,720	1,132	1,065	995
	25一般事務従事者	206,615	179,690	176,574	1,149	1,077	995
	26会計事務従事者	253,210	196,054	204,074	1,064	1,016	973
	27生産関連事務従事者	235,289	185,359	193,636	988	988	1,000
	28営業・販売事務従事者	261,391	210,772	226,250	1,111	1,062	984
	29外勤事務従事者	178,000	162,800	200,000	1,094	1,052	-
	30運輸・郵便事務従事者	219,950	199,710	175,000	1,120	1,053	-
	31事務用機器操作員	176,400	172,875	184,286	1,065	1,018	1,044
	D販売従事者	254,290	201,538	205,950	1,052	1,000	978
	32商品販売従事者	223,684	188,614	177,833	1,045	997	980
	33販売類似職業従事者	213,167	190,847	215,000	1,000	980	955
	34営業職業従事者	275,678	210,367	234,237	1,457	1,176	976
	Eサービス職業従事者	215,627	182,602	184,799	1,115	1,028	1,000
	35家庭生活支援サービス職業従事者	-	-	-	1,140	1,140	-
	36介護サービス職業従事者	207,535	179,743	184,924	1,157	1,055	1,007
	37保健医療サービス職業従事者	194,083	169,067	168,333	1,113	1,017	1,029
	38生活衛生サービス職業従事者	242,735	181,509	196,364	1,175	1,028	1,042
	39飲食物調理従事者	219,274	185,057	183,400	1,072	994	999
	40接客・給仕職業従事者	235,611	188,790	198,710	1,094	1,032	996
	41居住施設・ビル等管理人	226,750	220,017	192,500	1,064	1,052	955
	42その他のサービス職業従事者	283,709	217,798	178,519	1,117	1,038	986
	F保安職業従事者	217,454	183,927	179,474	1,146	1,001	985
	G農林漁業従事者	246,971	198,110	196,957	1,036	1,005	994
	H生産工程従事者	230,604	182,474	191,345	1,044	1,002	1,003
	49生産設備制御・監視従事者(金属製品)	-	-	197,778	-	-	-
	50生産設備制御・監視従事者(金属製品を除く)	209,996	172,954	175,000	-	-	-
	51機械組立設備制御・監視従事者	263,750	168,125	190,000	1,012	1,000	-
	52製品製造・加工処理従事者(金属製品)	251,720	186,763	201,000	976	976	1,200
	53製品製造・加工処理従事者(金属製品を除く)	208,954	182,181	180,185	1,031	983	988
	54機械組立従事者	222,318	179,928	185,238	970	970	954
	55機械整備・修理従事者	249,037	183,525	208,214	1,625	1,625	976
	56製品検査従事者(金属製品)	263,333	189,333	203,333	-	-	1,000
	57製品検査従事者(金属製品を除く)	235,556	186,833	165,000	991	966	1,000
	58機械検査従事者	211,724	165,849	-	-	-	1,000
	59生産関連・生産類似作業従事者	249,533	186,187	196,400	-	-	968
	I輸送・機械運転従事者	250,562	209,223	222,095	1,137	1,040	1,031
	60鉄道運転従事者	-	-	-	-	-	-
	61自動車運転従事者	250,598	211,859	223,378	1,148	1,044	996
	62船舶・航空機運転従事者	-	-	-	-	-	-
	63その他の輸送従事者	213,709	190,804	220,769	1,000	1,000	980
	64定置・建設機械運転従事者	258,521	202,205	217,778	952	952	1,280
	J建設・採掘従事者	289,670	201,221	208,649	1,604	1,214	997
	65建設躯体工事従事者	301,535	198,474	223,333	-	-	-
	66建設従事者(建設躯体工事従事者を除く)	292,228	199,030	213,889	2,000	1,300	1,038
	67電気工事従事者	305,702	199,839	201,000	1,063	1,063	1,000
	68土木作業従事者	276,551	204,714	205,926	1,437	1,201	979
	69採掘従事者	208,000	187,200	-	-	-	-
	K運搬・清掃・包装等従事者	205,982	182,815	188,229	1,031	997	979
	70運搬従事者	214,392	189,125	203,556	1,043	1,004	989
	71清掃従事者	204,020	181,216	167,931	1,005	982	982
	72包装従事者	181,788	169,351	173,333	1,025	978	971
	73その他の運搬・清掃・包装等従事者	189,252	169,750	177,571	1,078	1,029	975

(資料出所)厚生労働省「職業安定業務統計」

※ 常用:雇用契約において雇用期間の定めがないか又は4か月以上の雇用期間が定められているもの(季節労働を除く)。

◆令和5年4月分より、職業分類の改定に伴い、職種別欄の変更あり。(平成21年12月改定の「日本標準職業分類」に基づく区分にて表)

(注) 1 「求人募集賃金」は、1ヶ月間に受理した求人賃金(「常用フル」については基本給+定額的に支払われる手当(時間外手当等含まず))。

「常用パート」については基本給)の平均値です。

2 「求職者希望賃金」は、1ヶ月間に新たに求職申込をされた方の希望賃金の平均値です。

3 「-」は対象求人や対象求職者がいない場合です。