



1 業種：学術研究・専門・技術サービス業

2 創立：2002年3月

3 従業員数：92人

2025年1月1日時点

4 職種：半導体集積回路（LSI）
の製品開発

会社情報

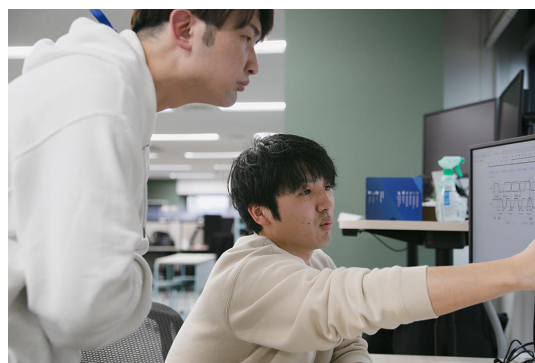
社員からのメッセージ！

年齢に関わらず皆さん気さくで話しやすく、OJTの教育係の方々以外にもなんでも質問できる環境であるのがとても良いです。私は専門分野外の超初心者なので不安がありましたが、自身の理解に合わせて説明して下さる環境のおかげで新しい分野を楽しく学びながら業務(研修含む)ができています。旭化成といえば、延岡市が有名ですが、私たちの会社所在地は宮崎市です。宮崎市繁華街まで徒歩15分ほどですよ。



ジョブウォッチャ

左記のジョブウォッチャに仕事の流れ等が掲載されているので、参考にしてください。



入社3年目

フレックスタイム制度、在宅勤務制度を利用中
生物学専攻修了

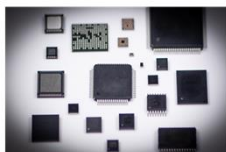
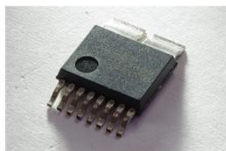
会社からのメッセージ！

宮崎から世界へ。人とデジタルの新たな架け橋となるLSIを創出。

アナログ/デジタル混載LSIを特長とする、センシングデバイスや高度なIC製品を提供し、世界の人びとの“暮らし”に貢献しています。

学生の方へ「製品開発はチームで行い、所属部門や年齢に関係なく、人とのつながりを大切にしながら仕事をしています。一から学べる環境のもと、日々成長しながら仲間と共に新しい価値を創ってみませんか。」

キャリア採用を検討されている方へ「私たちは、世界に向けて尖った製品を共に創る仲間を求めています。アナログ回路設計またはアナログLSI設計経験のある方、お待ちしております。」



こちらの企業が気になった方は、是非ブースまでお越しください！