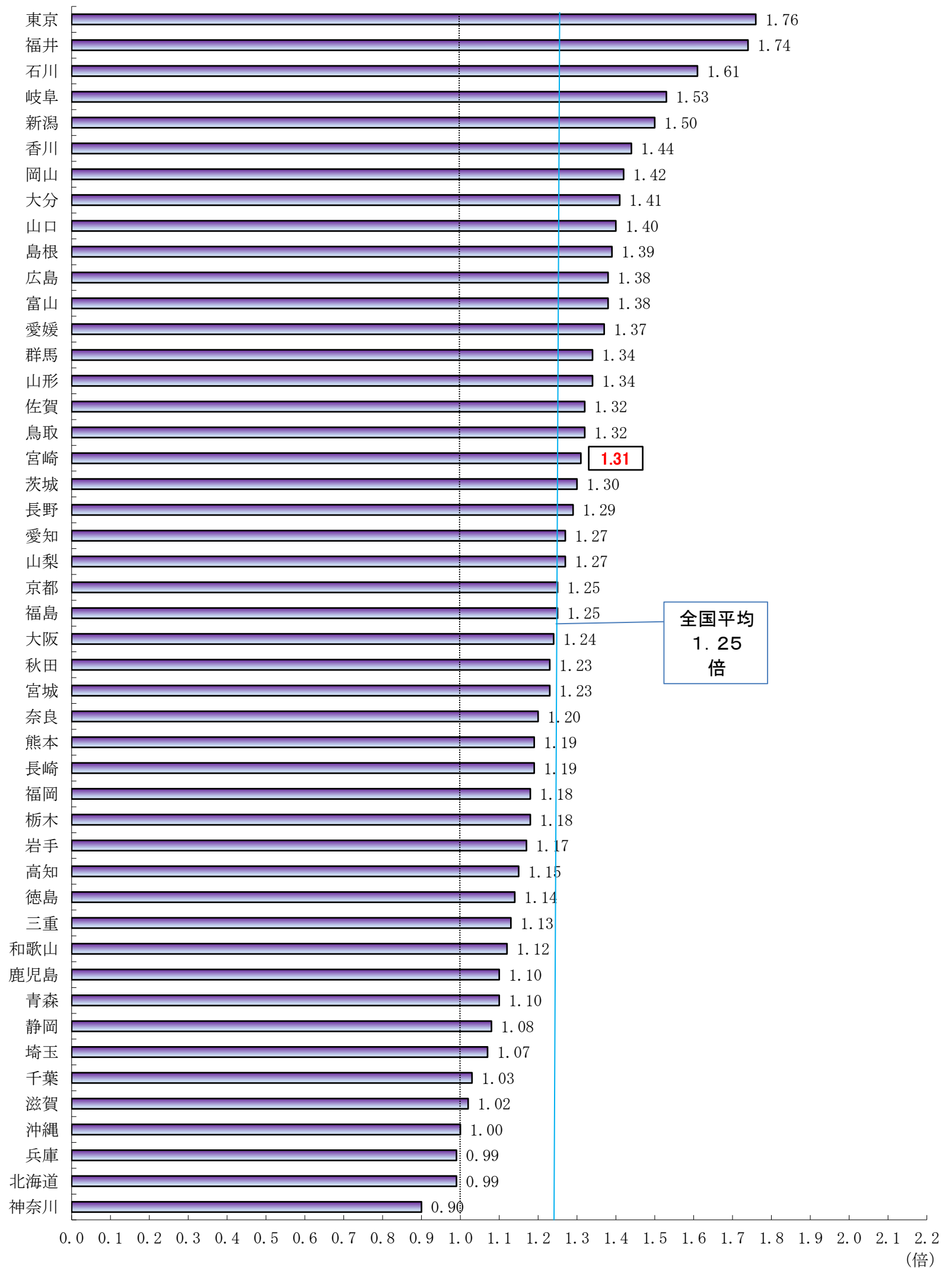


都道府県別有効求人倍率（受理地別・季節調整値）

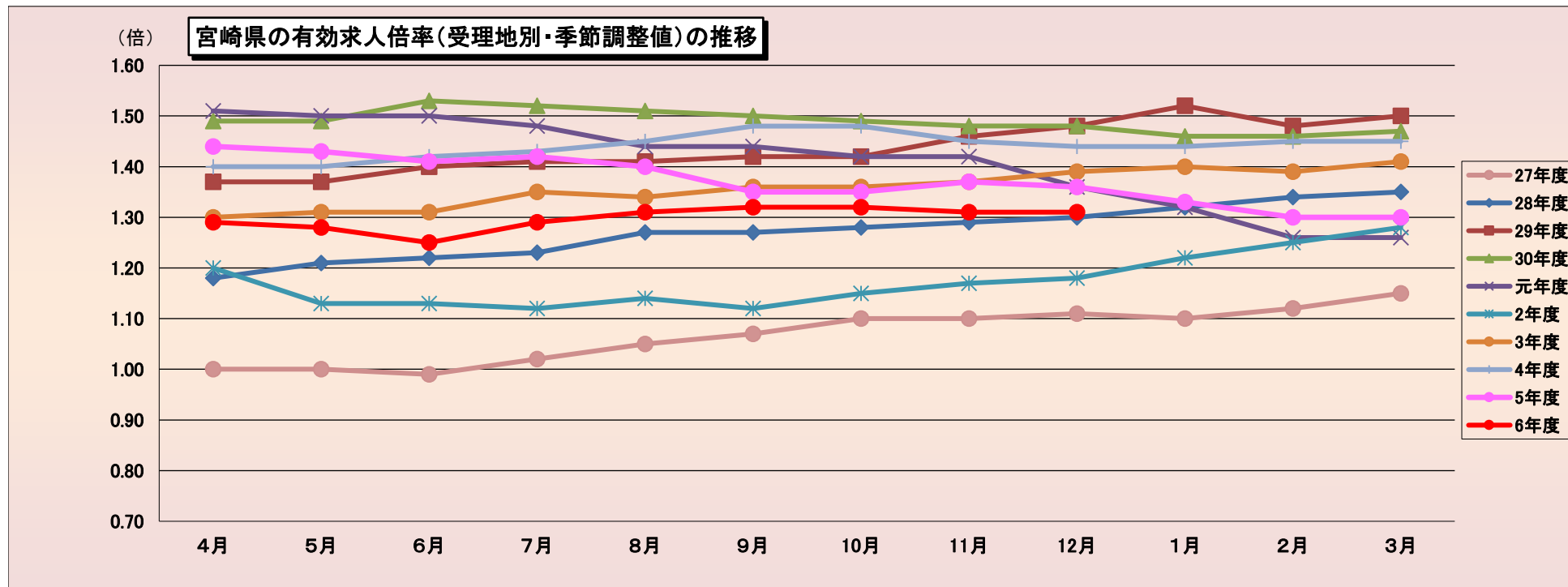
令和6年12月



(資料出所)厚生労働省「職業安定業務統計」

* 季節調整法はセンサス局法Ⅱ(X-12-ARIMA)による。

(注)ハローワークインターネットサービスの機能拡充に伴い、令和3年9月以降の数値には、ハローワークに来所せず、オンライン上で求職登録した求職者数や、求職者がハローワークインターネットサービスの求人へ直接応募した就職件数等が含まれている。



(季節調整値)

	4月	5月	6月	7月	8月	9月	10月	11月	12月	1月	2月	3月
27年度	1.00	1.00	0.99	1.02	1.05	1.07	1.10	1.10	1.11	1.10	1.12	1.15
28年度	1.18	1.21	1.22	1.23	1.27	1.27	1.28	1.29	1.30	1.32	1.34	1.35
29年度	1.37	1.37	1.40	1.41	1.41	1.42	1.42	1.46	1.48	1.52	1.48	1.50
30年度	1.49	1.49	1.53	1.52	1.51	1.50	1.49	1.48	1.48	1.46	1.46	1.47
元年度	1.51	1.50	1.50	1.48	1.44	1.44	1.42	1.42	1.36	1.32	1.26	1.26
2年度	1.20	1.13	1.13	1.12	1.14	1.12	1.15	1.17	1.18	1.22	1.25	1.28
3年度	1.30	1.31	1.31	1.35	1.34	1.36	1.36	1.37	1.39	1.40	1.39	1.41
4年度	1.40	1.40	1.42	1.43	1.45	1.48	1.48	1.45	1.44	1.44	1.45	1.45
5年度	1.44	1.43	1.41	1.42	1.40	1.35	1.35	1.37	1.36	1.33	1.30	1.30
6年度	1.29	1.28	1.25	1.29	1.31	1.32	1.32	1.31	1.31			

(注) 季節調整法はセンサス局法Ⅱ(X-12-ARIMA)による。なお、令和5年12月以前の数値は、令和6年1月分公表時に新季節指数により改訂されている。

(資料出所) 厚生労働省「職業安定業務統計」

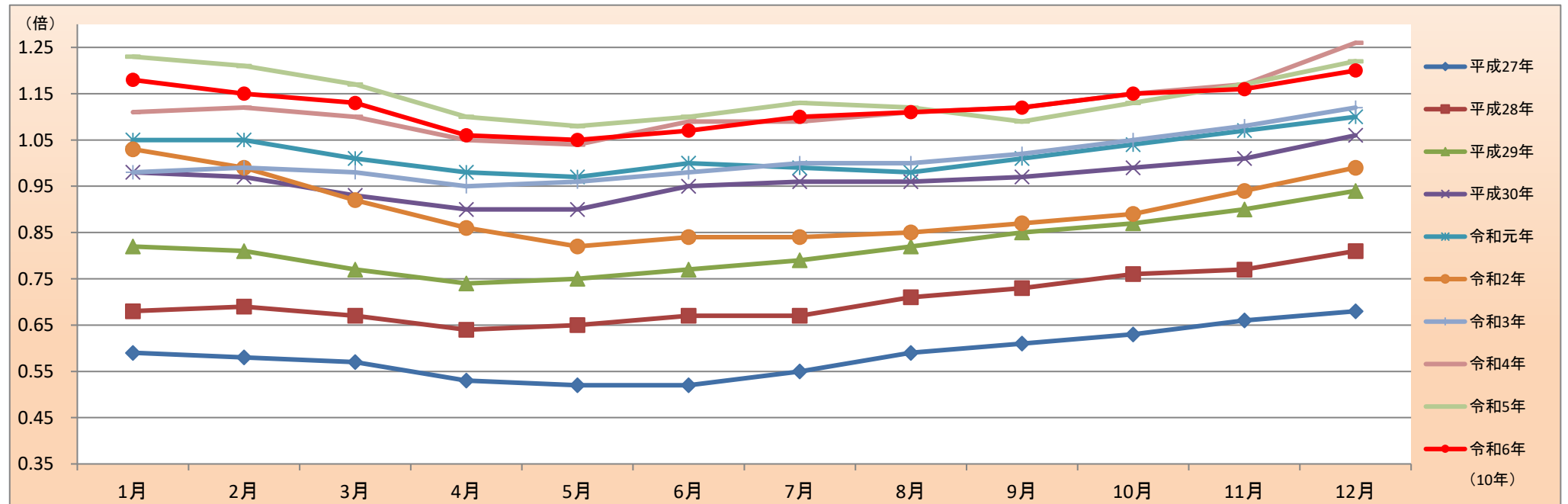
※元年度(平成31年4月を含む。)

(注) ハローワークインターネットサービスの機能拡充に伴う令和3年9月以降の数値の取扱いについては、1頁の(注)を参照。

正社員の有効求人倍率（原数値）推移

宮崎労働局

	平成22年	平成23年	平成24年	平成25年	平成26年	平成27年	平成28年	平成29年	平成30年	令和元年	令和2年	令和3年	令和4年	令和5年	令和6年
1月	0.25	0.34	0.39	0.42	0.51	0.59	0.68	0.82	0.98	1.05	1.03	0.98	1.11	1.23	1.18
2月	0.24	0.35	0.38	0.42	0.51	0.58	0.69	0.81	0.97	1.05	0.99	0.99	1.12	1.21	1.15
3月	0.24	0.33	0.37	0.41	0.50	0.57	0.67	0.77	0.93	1.01	0.92	0.98	1.10	1.17	1.13
4月	0.22	0.30	0.34	0.37	0.46	0.53	0.64	0.74	0.90	0.98	0.86	0.95	1.05	1.10	1.06
5月	0.21	0.29	0.34	0.36	0.46	0.52	0.65	0.75	0.90	0.97	0.82	0.96	1.04	1.08	1.05
6月	0.21	0.30	0.34	0.38	0.48	0.52	0.67	0.77	0.95	1.00	0.84	0.98	1.09	1.10	1.07
7月	0.22	0.31	0.35	0.40	0.49	0.55	0.67	0.79	0.96	0.99	0.84	1.00	1.09	1.13	1.10
8月	0.24	0.33	0.37	0.43	0.51	0.59	0.71	0.82	0.96	0.98	0.85	1.00	1.11	1.12	1.11
9月	0.26	0.33	0.38	0.45	0.53	0.61	0.73	0.85	0.97	1.01	0.87	1.02	1.12	1.09	1.12
10月	0.27	0.33	0.39	0.46	0.54	0.63	0.76	0.87	0.99	1.04	0.89	1.05	1.15	1.13	1.15
11月	0.29	0.35	0.40	0.47	0.58	0.66	0.77	0.90	1.01	1.07	0.94	1.08	1.17	1.17	1.16
12月	0.33	0.37	0.42	0.50	0.59	0.68	0.81	0.94	1.06	1.10	0.99	1.12	1.26	1.22	1.20



(資料出所) 厚生労働省「職業安定業務統計」、宮崎労働局集計

※令和元年(平成31年1月～4月を含む。)

※正社員とは、パートタイムを除く常用のうち、勤め先で正社員・正職員などと呼称される正規労働者をいう。

※正社員有効求人倍率＝正社員有効求人数／常用フルタイム有効求職者数。なお、常用フルタイム有効求職者にはフルタイムの派遣労働者や契約社員を希望する者も含まれるため、厳密な意味での正社員有効求人倍率より低い値となる。

(注) ハローワークインターネットサービスの機能拡充に伴う令和3年9月以降の数値の取扱いについては、1頁の(注)を参照。

■就業地別有効求人倍率

宮崎労働局

		季節調整値					
		有効求職者数	有効求人数	就業地別 有効求人数	有効求人倍率	就業地別 有効求人倍率	
令和5年	12月	20,888	28,489	30,446	1.36	1.46	0.10
令和6年	1月	20,855	27,832	29,786	1.33	1.43	0.10
	2月	21,084	27,500	29,803	1.30	1.41	0.11
	3月	20,981	27,276	29,479	1.30	1.41	0.11
	4月	20,783	26,908	29,551	1.29	1.42	0.13
	5月	20,923	26,843	29,437	1.28	1.41	0.13
	6月	20,975	26,290	28,980	1.25	1.38	0.13
	7月	20,334	26,223	28,543	1.29	1.40	0.11
	8月	19,927	26,009	28,073	1.31	1.41	0.10
	9月	20,256	26,668	28,724	1.32	1.42	0.10
	10月	20,236	26,805	29,055	1.32	1.44	0.12
	11月	20,612	26,987	28,980	1.31	1.41	0.10
	12月	20,361	26,690	28,945	1.31	1.42	0.11

(資料出所) 厚生労働省「職業安定業務統計」

(注) ※季節求人については、受理地＝就業地として計算している。

※就業場所が複数の市区町村に渡る求人については、求人数を該当の市区町村に順番に割り当てることにより、就業地別の有効求人数を集計している。(季節求人を除く。)

※就業地別求人倍率の右側数値は有効求人倍率との差(ポイント)。

※季節調整法はセンサス局法Ⅱ(X-12-ARIMA)による。なお、令和5年12月以前の数値は、令和6年1月分公表時に新季節指数により改訂されている。

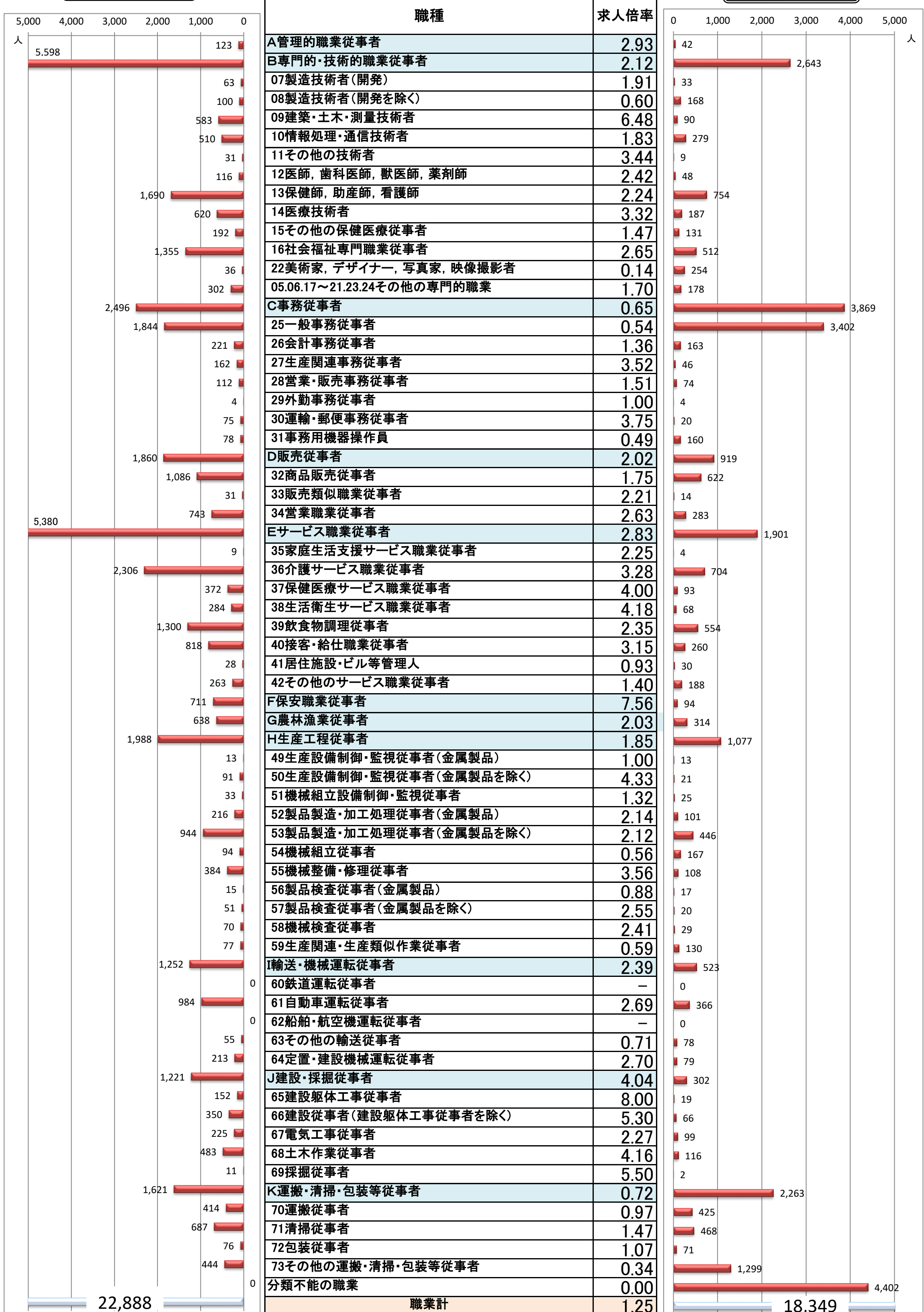
※ハローワークインターネットサービスの機能拡充に伴う令和3年9月以降の数値の取扱いについては、1頁の(注)を参照。

職業別 求人・求職・求人倍率(常用・有効) * 原数値

宮崎労働局
令和6年12月

求人

求職



(資料出所) 厚生労働省「職業安定業務統計」

※ 常用:雇用契約において雇用期間の定めがないか又は4か月以上の雇用期間が定められているもの(季節労働を除く)。

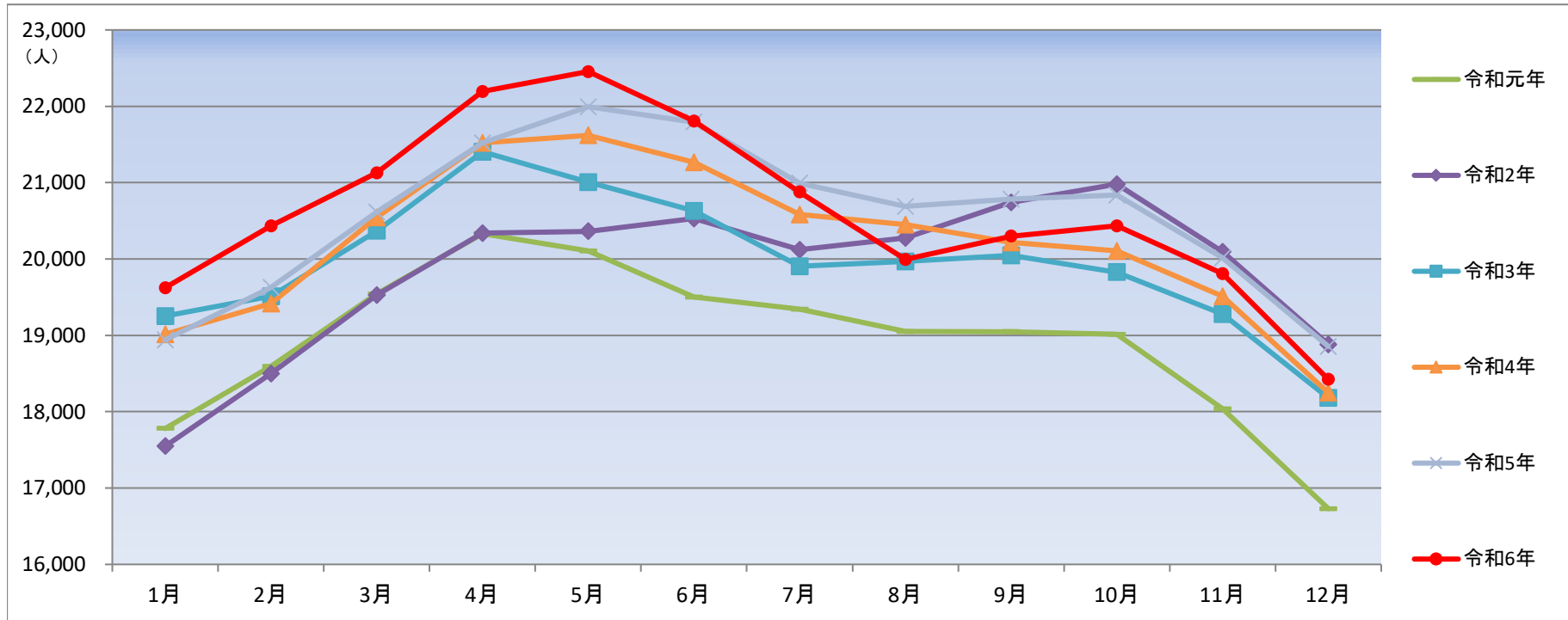
※ ハローワークインターネットサービスの機能拡充に伴う令和3年9月以降の数値の取扱いについては、1頁の(注)を参照。

◆ 令和5年4月内容分より職業分類の改定に伴い職種欄を変更。(平成21年12月改定の「日本標準職業分類」に基づく区分にて表記)

有効求職者数（原数値）の推移

宮崎労働局

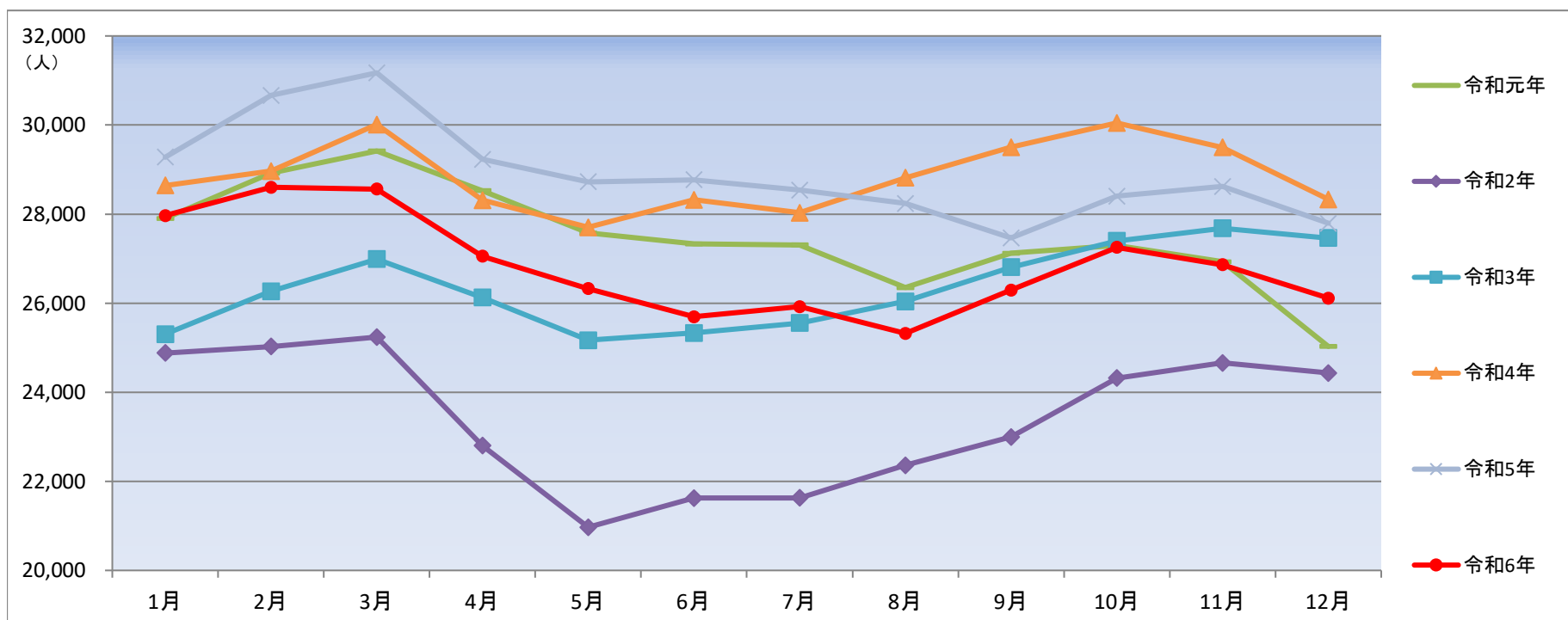
	令和元年	令和2年	前年同月比	令和3年	前年同月比	令和4年	前年同月比	令和5年	前年同月比	令和6年	前年同月比
1月	17,782	17,548	▲1.3%	19,252	9.7%	19,016	▲1.2%	18,941	▲0.4%	19,625	3.6%
2月	18,595	18,501	▲0.5%	19,513	5.5%	19,417	▲0.5%	19,628	1.1%	20,435	4.1%
3月	19,545	19,526	▲0.1%	20,368	4.3%	20,546	0.9%	20,616	0.3%	21,130	2.5%
4月	20,331	20,341	0.0%	21,404	5.2%	21,520	0.5%	21,520	0.0%	22,192	3.1%
5月	20,107	20,363	1.3%	21,005	3.2%	21,619	2.9%	21,994	1.7%	22,455	2.1%
6月	19,503	20,532	5.3%	20,632	0.5%	21,267	3.1%	21,794	2.5%	21,806	0.1%
7月	19,342	20,124	4.0%	19,905	▲1.1%	20,585	3.4%	20,994	2.0%	20,877	▲0.6%
8月	19,053	20,277	6.4%	19,970	▲1.5%	20,452	2.4%	20,687	1.1%	19,995	▲3.3%
9月	19,048	20,744	8.9%	20,047	▲3.4%	20,216	0.8%	20,784	2.8%	20,299	▲2.3%
10月	19,014	20,980	10.3%	19,828	▲5.5%	20,108	1.4%	20,836	3.6%	20,434	▲1.9%
11月	18,040	20,097	11.4%	19,279	▲4.1%	19,512	1.2%	20,016	2.6%	19,810	▲1.0%
12月	16,730	18,882	12.9%	18,181	▲3.7%	18,249	0.4%	18,855	3.3%	18,423	▲2.3%



有効求人数（原数値）の推移

宮崎労働局

	令和元年	令和2年	前年同月比	令和3年	前年同月比	令和4年	前年同月比	令和5年	前年同月比	令和6年	前年同月比
1月	27,901	24,881	▲10.8%	25,306	1.7%	28,644	13.2%	29,280	2.2%	27,966	▲4.5%
2月	28,918	25,027	▲13.5%	26,266	5.0%	28,966	10.3%	30,667	5.9%	28,603	▲6.7%
3月	29,417	25,239	▲14.2%	26,991	6.9%	30,011	11.2%	31,172	3.9%	28,561	▲8.4%
4月	28,525	22,803	▲20.1%	26,125	14.6%	28,311	8.4%	29,229	3.2%	27,053	▲7.4%
5月	27,578	20,970	▲24.0%	25,170	20.0%	27,705	10.1%	28,724	3.7%	26,325	▲8.4%
6月	27,331	21,624	▲20.9%	25,333	17.2%	28,321	11.8%	28,771	1.6%	25,693	▲10.7%
7月	27,307	21,627	▲20.8%	25,554	18.2%	28,029	9.7%	28,540	1.8%	25,924	▲9.2%
8月	26,347	22,359	▲15.1%	26,038	16.5%	28,818	10.7%	28,241	▲2.0%	25,322	▲10.3%
9月	27,124	22,996	▲15.2%	26,808	16.6%	29,504	10.1%	27,465	▲6.9%	26,295	▲4.3%
10月	27,294	24,318	▲10.9%	27,397	12.7%	30,047	9.7%	28,403	▲5.5%	27,253	▲4.0%
11月	26,930	24,659	▲8.4%	27,681	12.3%	29,499	6.6%	28,622	▲3.0%	26,863	▲6.1%
12月	25,028	24,430	▲2.4%	27,464	12.4%	28,331	3.2%	27,794	▲1.9%	26,111	▲6.1%



(資料出所) 厚生労働省「職業安定業務統計」

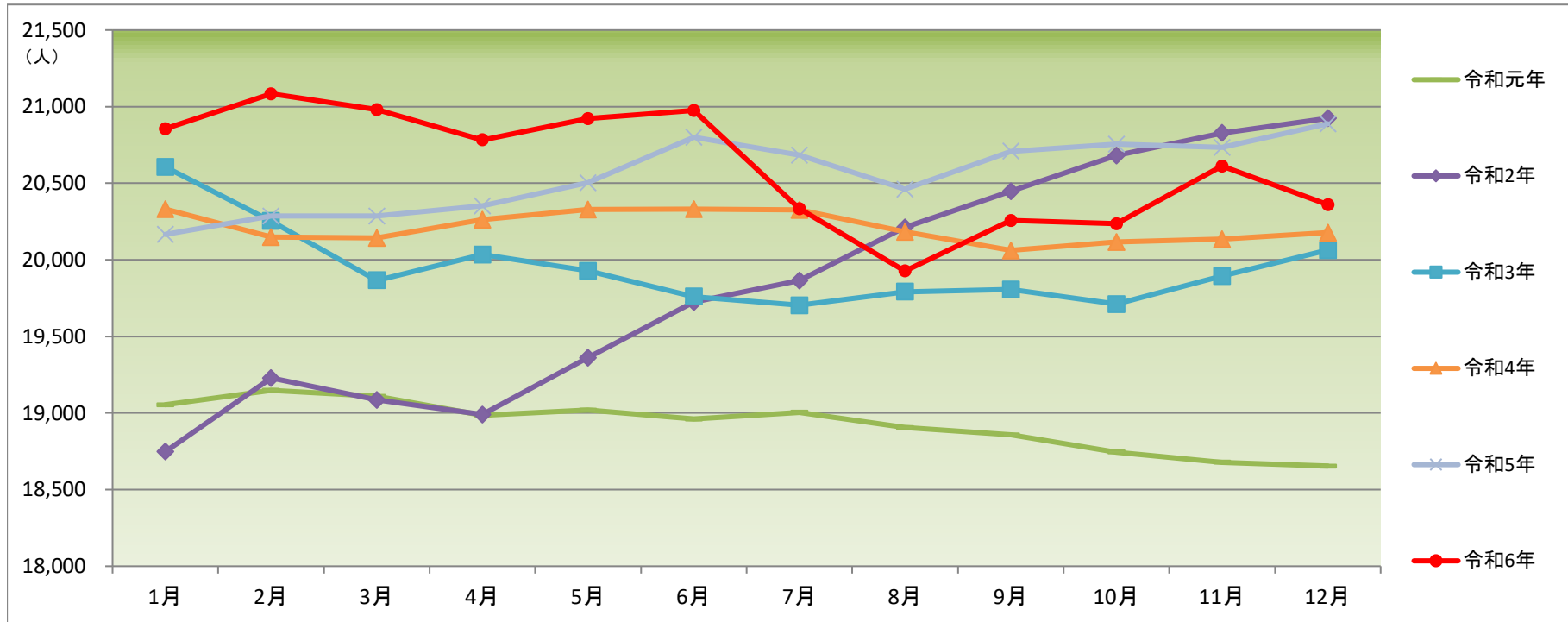
※令和元年(平成31年1月～4月を含む。)

*ハローワークインターネットサービスの機能拡充に伴う令和3年9月以降の数値の取扱いについては、1頁の(注)を参照。

有効求職者数（季節調整値）の推移

宮崎労働局

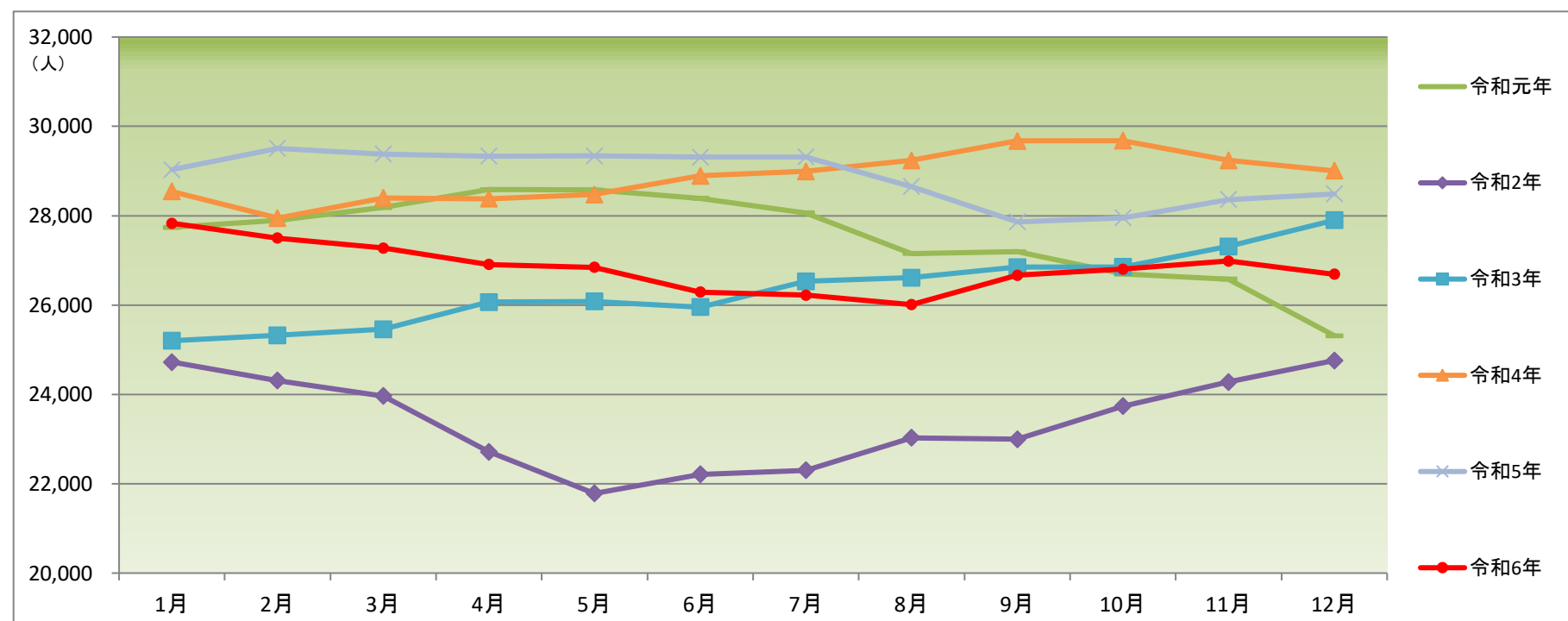
	令和元年		令和2年		令和3年		令和4年		令和5年		令和6年	
	前月比		前月比		前月比		前月比		前月比		前月比	
1月	—	19,053	0.5%	18,748	▲1.5%	20,606	1.3%	20,331	▲0.1%	20,166	▲0.2%	20,855
2月	0.5%	19,148	2.6%	19,229	▲1.7%	20,253	▲0.9%	20,149	0.6%	20,286	1.1%	21,084
3月	▲0.2%	19,109	▲0.7%	19,085	▲1.9%	19,866	▲0.0%	20,144	0.0%	20,287	▲0.5%	20,981
4月	▲0.6%	18,986	▲0.5%	18,991	0.9%	20,035	0.6%	20,262	0.3%	20,353	▲0.9%	20,783
5月	0.2%	19,020	1.9%	19,361	▲0.5%	19,928	0.3%	20,329	0.7%	20,504	0.7%	20,923
6月	▲0.3%	18,962	1.9%	19,724	▲0.8%	19,760	0.0%	20,331	1.4%	20,801	0.2%	20,975
7月	0.2%	19,005	0.7%	19,864	▲0.3%	19,704	▲0.0%	20,326	▲0.6%	20,683	▲3.1%	20,334
8月	▲0.5%	18,906	1.7%	20,211	0.4%	19,792	▲0.7%	20,183	▲1.1%	20,461	▲2.0%	19,927
9月	▲0.3%	18,858	1.2%	20,448	0.1%	19,807	▲0.6%	20,062	1.2%	20,709	1.7%	20,256
10月	▲0.6%	18,745	1.1%	20,682	▲0.5%	19,712	0.3%	20,116	0.2%	20,756	▲0.1%	20,236
11月	▲0.4%	18,679	0.7%	20,828	0.9%	19,894	0.1%	20,136	▲0.1%	20,734	1.9%	20,612
12月	▲0.1%	18,654	0.5%	20,924	0.8%	20,063	0.2%	20,178	0.7%	20,888	▲1.2%	20,361



有効求人数（季節調整値）の推移

宮崎労働局

	令和元年		令和2年		令和3年		令和4年		令和5年		令和6年	
	前月比		前月比		前月比		前月比		前月比		前月比	
1月	—	27,742	▲2.3%	24,722	1.8%	25,201	2.3%	28,544	0.1%	29,028	▲2.3%	27,832
2月	0.6%	27,899	▲1.7%	24,311	0.5%	25,325	▲2.1%	27,947	1.6%	29,506	▲1.2%	27,500
3月	1.0%	28,185	▲1.4%	23,966	0.5%	25,460	1.6%	28,398	▲0.4%	29,379	▲0.8%	27,276
4月	1.4%	28,587	▲5.2%	22,714	2.4%	26,065	▲0.1%	28,379	▲0.2%	29,333	▲1.3%	26,908
5月	▲0.0%	28,575	▲4.1%	21,783	0.1%	26,082	0.3%	28,473	0.0%	29,337	▲0.2%	26,843
6月	▲0.6%	28,390	2.0%	22,209	▲0.5%	25,955	1.5%	28,893	▲0.1%	29,311	▲2.1%	26,290
7月	▲1.2%	28,063	0.4%	22,300	2.2%	26,532	0.4%	28,995	0.0%	29,315	▲0.3%	26,223
8月	▲3.2%	27,154	3.3%	23,029	0.3%	26,614	0.8%	29,238	▲2.3%	28,654	▲0.8%	26,009
9月	0.1%	27,193	▲0.1%	22,995	0.9%	26,851	1.5%	29,676	▲2.8%	27,862	2.5%	26,668
10月	▲1.8%	26,693	3.2%	23,738	0.0%	26,853	0.0%	29,678	0.3%	27,954	0.5%	26,805
11月	▲0.4%	26,582	2.3%	24,278	1.7%	27,312	▲1.5%	29,238	1.5%	28,363	0.7%	26,987
12月	▲4.8%	25,315	2.0%	24,759	2.1%	27,899	▲0.8%	29,006	0.4%	28,489	▲1.1%	26,690



（資料出所）厚生労働省「職業安定業務統計」

※令和元年（平成31年1月～4月を含む。）

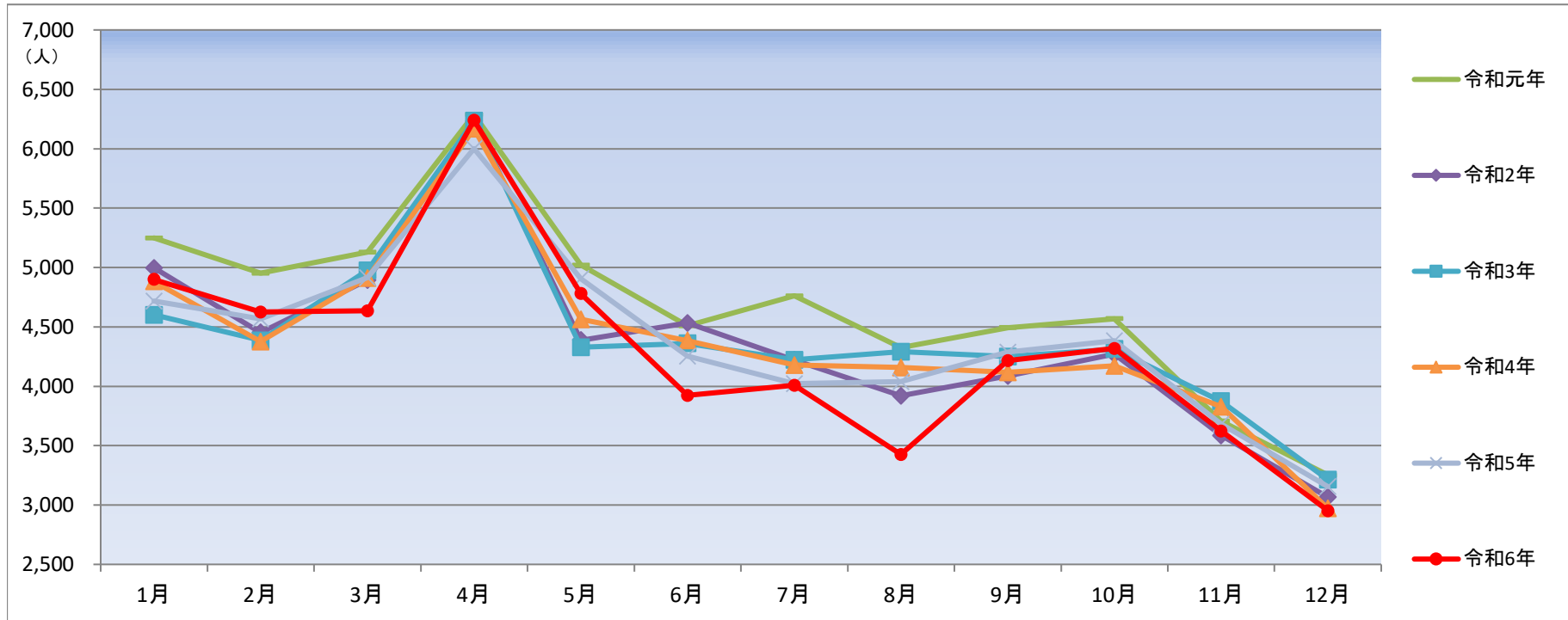
* 季節調整法はセンサス局法Ⅱ（X-12-ARIMA）による。なお、令和5年12月以前の数値は、令和6年1月分公表時に新季節指数により改訂されている。

* ハローワークインターネットサービスの機能拡充に伴う令和3年9月以降の数値の取扱いについては、1頁の（注）を参照。

新規求職申込件数（原数値）の推移

宮崎労働局

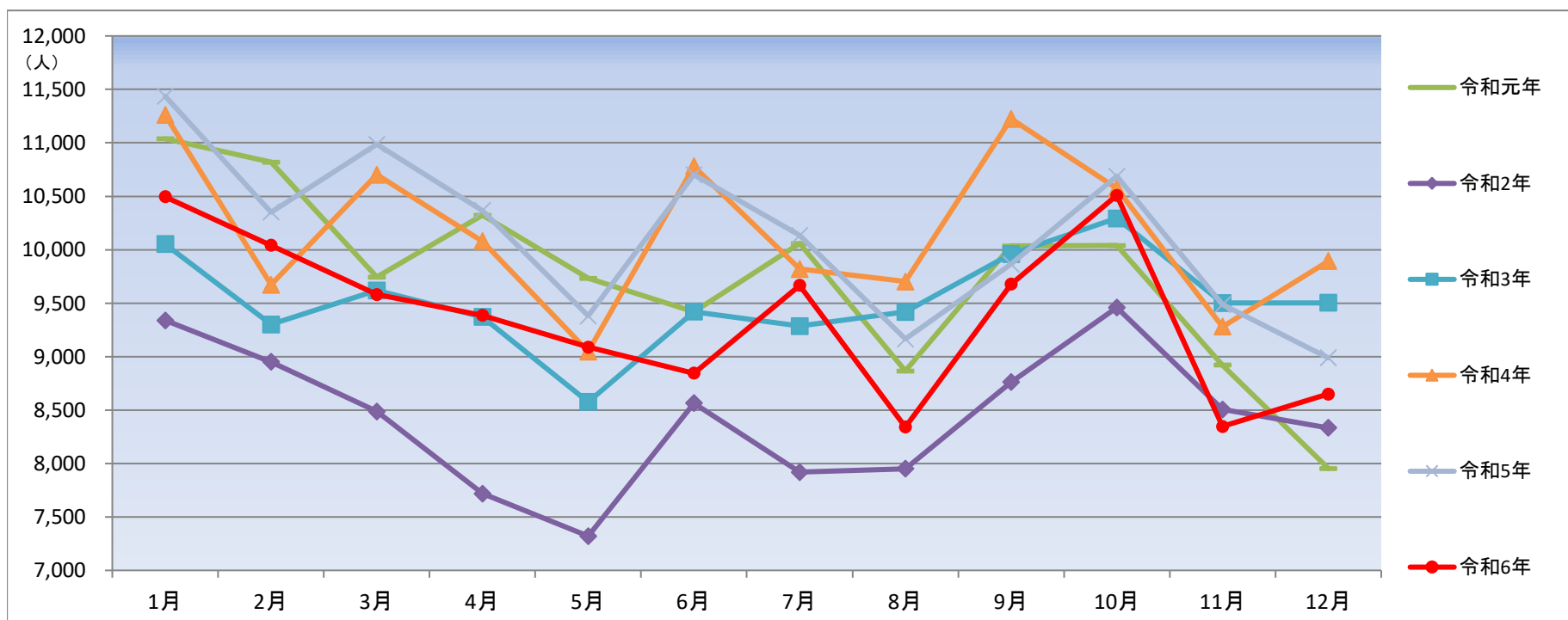
	令和元年		前年同月比	令和2年		前年同月比	令和3年		前年同月比	令和4年		前年同月比	令和5年		前年同月比	令和6年		前年同月比
	数値	数値		数値	数値		数値	数値		数値	数値		数値	数値		数値	数値	
1月	5,249	4,996	▲4.8%	4,602	▲7.9%	4,882	6.1%	4,718	▲3.4%	4,899	3.8%							
2月	4,951	4,453	▲10.1%	4,386	▲1.5%	4,376	▲0.2%	4,566	4.3%	4,626	1.3%							
3月	5,128	4,895	▲4.5%	4,977	1.7%	4,910	▲1.3%	4,915	0.1%	4,635	▲5.7%							
4月	6,288	6,233	▲0.9%	6,235	0.0%	6,168	▲1.1%	6,001	▲2.7%	6,239	4.0%							
5月	5,021	4,388	▲12.6%	4,328	▲1.4%	4,565	5.5%	4,906	7.5%	4,780	▲2.6%							
6月	4,508	4,534	0.6%	4,361	▲3.8%	4,385	0.6%	4,253	▲3.0%	3,924	▲7.7%							
7月	4,762	4,221	▲11.4%	4,223	0.0%	4,178	▲1.1%	4,021	▲3.8%	4,009	▲0.3%							
8月	4,324	3,921	▲9.3%	4,291	9.4%	4,159	▲3.1%	4,040	▲2.9%	3,426	▲15.2%							
9月	4,494	4,087	▲9.1%	4,250	4.0%	4,117	▲3.1%	4,288	4.2%	4,215	▲1.7%							
10月	4,569	4,270	▲6.5%	4,313	1.0%	4,173	▲3.2%	4,382	5.0%	4,319	▲1.4%							
11月	3,707	3,587	▲3.2%	3,874	8.0%	3,827	▲1.2%	3,680	▲3.8%	3,622	▲1.6%							
12月	3,253	3,066	▲5.7%	3,214	4.8%	2,971	▲7.6%	3,155	6.2%	2,953	▲6.4%							



新規求人数（原数値）の推移

宮崎労働局

	令和元年		前年同月比	令和2年		前年同月比	令和3年		前年同月比	令和4年		前年同月比	令和5年		前年同月比	令和6年		前年同月比
	数値	数値		数値	数値		数値	数値		数値	数値		数値	数値		数値	数値	
1月	11,038	9,339	▲15.4%	10,052	7.6%	11,260	12.0%	11,436	1.6%	10,495	▲8.2%							
2月	10,819	8,951	▲17.3%	9,301	3.9%	9,673	4.0%	10,352	7.0%	10,041	▲3.0%							
3月	9,743	8,487	▲12.9%	9,618	13.3%	10,701	11.3%	10,985	2.7%	9,582	▲12.8%							
4月	10,323	7,718	▲25.2%	9,371	21.4%	10,079	7.6%	10,366	2.8%	9,387	▲9.4%							
5月	9,733	7,321	▲24.8%	8,576	17.1%	9,048	5.5%	9,381	3.7%	9,090	▲3.1%							
6月	9,421	8,564	▲9.1%	9,420	10.0%	10,779	14.4%	10,702	▲0.7%	8,844	▲17.4%							
7月	10,058	7,919	▲21.3%	9,285	17.2%	9,820	5.8%	10,135	3.2%	9,666	▲4.6%							
8月	8,866	7,952	▲10.3%	9,419	18.4%	9,702	3.0%	9,165	▲5.5%	8,341	▲9.0%							
9月	10,035	8,761	▲12.7%	9,959	13.7%	11,224	12.7%	9,865	▲12.1%	9,677	▲1.9%							
10月	10,040	9,459	▲5.8%	10,294	8.8%	10,575	2.7%	10,687	1.1%	10,509	▲1.7%							
11月	8,921	8,505	▲4.7%	9,502	11.7%	9,281	▲2.3%	9,487	2.2%	8,346	▲12.0%							
12月	7,954	8,334	4.8%	9,504	14.0%	9,893	4.1%	8,988	▲9.1%	8,650	▲3.8%							



(資料出所) 厚生労働省「職業安定業務統計」

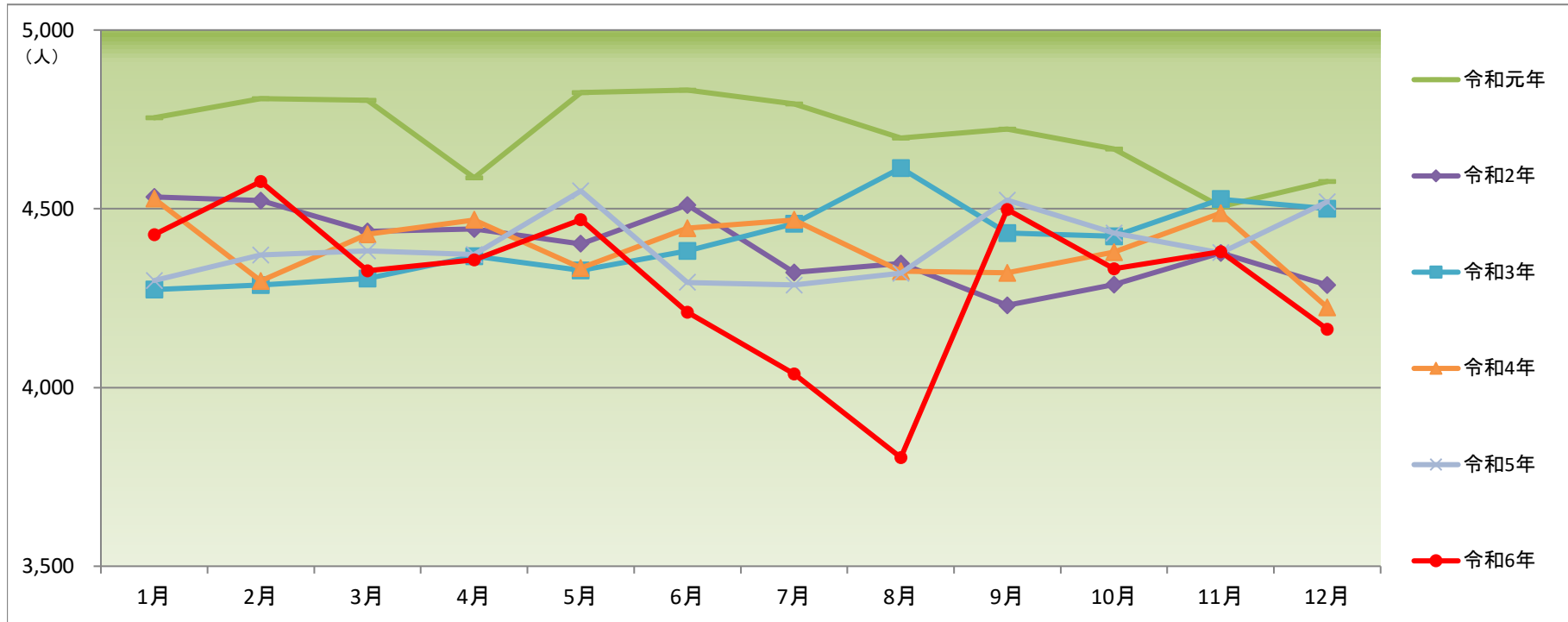
※令和元年(平成31年1月～4月を含む。)

*ハローワークインターネットサービスの機能拡充に伴う令和3年9月以降の数値の取扱いについては、1頁の(注)を参照。

新規求職申込件数（季節調整値）の推移

宮崎労働局

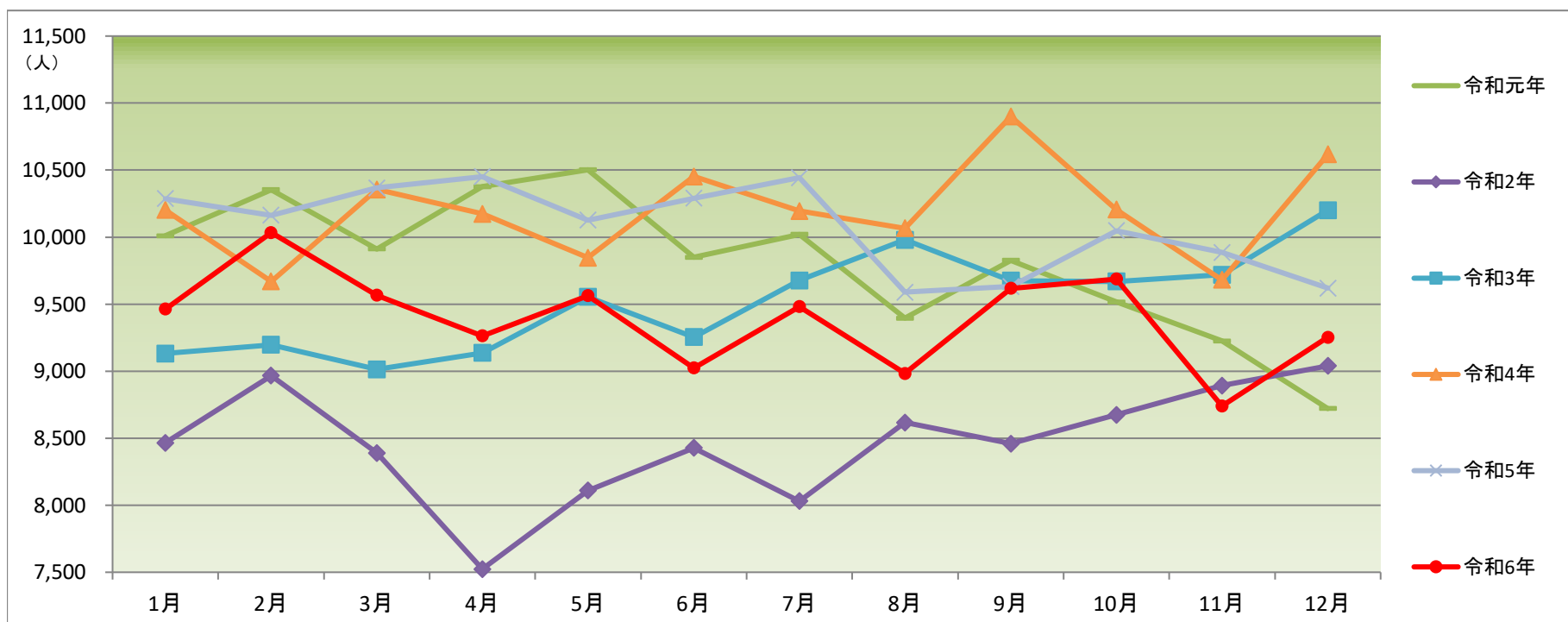
	令和元年	前月比	令和2年	前月比	令和3年	前月比	令和4年	前月比	令和5年	前月比	令和6年	前月比
1月	4,755	—	4,533	▲0.9%	4,274	▲0.3%	4,528	0.6%	4,299	1.8%	4,428	▲2.0%
2月	4,808	1.1%	4,523	▲0.2%	4,287	0.3%	4,298	▲5.1%	4,371	1.7%	4,576	3.3%
3月	4,803	▲0.1%	4,437	▲1.9%	4,305	0.4%	4,429	3.0%	4,382	0.3%	4,326	▲5.5%
4月	4,587	▲4.5%	4,443	0.1%	4,367	1.4%	4,469	0.9%	4,372	▲0.2%	4,357	0.7%
5月	4,825	5.2%	4,402	▲0.9%	4,328	▲0.9%	4,334	▲3.0%	4,550	4.1%	4,470	2.6%
6月	4,832	0.1%	4,510	2.5%	4,382	1.2%	4,446	2.6%	4,294	▲5.6%	4,211	▲5.8%
7月	4,793	▲0.8%	4,322	▲4.2%	4,458	1.7%	4,469	0.5%	4,287	▲0.2%	4,038	▲4.1%
8月	4,698	▲2.0%	4,347	0.6%	4,614	3.5%	4,325	▲3.2%	4,320	0.8%	3,804	▲5.8%
9月	4,723	0.5%	4,230	▲2.7%	4,432	▲3.9%	4,321	▲0.1%	4,524	4.7%	4,498	18.2%
10月	4,667	▲1.2%	4,288	1.4%	4,423	▲0.2%	4,379	1.3%	4,432	▲2.0%	4,332	▲3.7%
11月	4,506	▲3.4%	4,376	2.1%	4,527	2.4%	4,488	2.5%	4,377	▲1.2%	4,380	1.1%
12月	4,576	1.6%	4,287	▲2.0%	4,500	▲0.6%	4,224	▲5.9%	4,520	3.3%	4,163	▲5.0%



新規求人数（季節調整値）の推移

宮崎労働局

	令和元年	前月比	令和2年	前月比	令和3年	前月比	令和4年	前月比	令和5年	前月比	令和6年	前月比
1月	10,010	—	8,465	▲2.9%	9,131	1.0%	10,202	0.0%	10,287	▲3.1%	9,463	▲1.6%
2月	10,354	3.4%	8,967	5.9%	9,197	0.7%	9,669	▲5.2%	10,163	▲1.2%	10,034	6.0%
3月	9,912	▲4.3%	8,389	▲6.4%	9,014	▲2.0%	10,355	7.1%	10,367	2.0%	9,567	▲4.7%
4月	10,376	4.7%	7,524	▲10.3%	9,137	1.4%	10,173	▲1.8%	10,451	0.8%	9,263	▲3.2%
5月	10,502	1.2%	8,109	7.8%	9,554	4.6%	9,846	▲3.2%	10,127	▲3.1%	9,564	3.2%
6月	9,850	▲6.2%	8,427	3.9%	9,254	▲3.1%	10,453	6.2%	10,290	1.6%	9,024	▲5.6%
7月	10,021	1.7%	8,031	▲4.7%	9,677	4.6%	10,195	▲2.5%	10,443	1.5%	9,482	5.1%
8月	9,395	▲6.2%	8,617	7.3%	9,980	3.1%	10,066	▲1.3%	9,590	▲8.2%	8,983	▲5.3%
9月	9,827	4.6%	8,459	▲1.8%	9,675	▲3.1%	10,900	8.3%	9,631	0.4%	9,618	7.1%
10月	9,517	▲3.2%	8,675	2.6%	9,669	▲0.1%	10,206	▲6.4%	10,048	4.3%	9,688	0.7%
11月	9,225	▲3.1%	8,893	2.5%	9,720	0.5%	9,681	▲5.1%	9,886	▲1.6%	8,740	▲9.8%
12月	8,721	▲5.5%	9,039	1.6%	10,201	4.9%	10,618	9.7%	9,619	▲2.7%	9,253	5.9%



（資料出所）厚生労働省「職業安定業務統計」

※令和元年（平成31年1月～4月を含む。）

* 季節調整法はセンサス局法Ⅱ（X-12-ARIMA）による。なお、令和5年12月以前の数値は、令和6年1月分公表時に新季節指数により改訂されている。

* ハローワークインターネットサービスの機能拡充に伴う令和3年9月以降の数値の取扱いについては、1頁の（注）を参照。

産業・事業所規模別 一般新規求人状況(新規学卒者を除きパートを含む) 令和6年度

宮崎労働局

月	4月		5月		6月		7月		8月		9月		10月		11月		12月		1月		2月		3月	
	前年 同月比	前年 同月比	前年 同月比	前年 同月比	前年 同月比	前年 同月比	前年 同月比	前年 同月比	前年 同月比	前年 同月比	前年 同月比	前年 同月比	前年 同月比	前年 同月比	前年 同月比	前年 同月比	前年 同月比	前年 同月比	前年 同月比	前年 同月比	前年 同月比	前年 同月比	前年 同月比	前年 同月比
産業・事業所規模																								
A, B農, 林, 漁業 (01~04)	280	▲ 0.7	206	▲ 11.6	172	▲ 37.2	284	24.0	183	▲ 31.2	274	▲ 10.5	272	3.0	175	▲ 38.8	215	▲ 6.5						
C 鉱業, 採石業, 砂利採取業 (05)	8	14.3	7	▲ 12.5	8	▲ 57.9	9	28.6	6	20.0	12	▲ 20.0	6	▲ 40.0	5	150.0	15	7.1						
D 建設業 (06~08)	758	▲ 2.1	801	1.8	793	▲ 2.2	741	14.5	739	▲ 1.2	806	1.0	804	4.3	727	▲ 1.5	616	▲ 21.6						
06総合工事業	493	10.3	423	3.9	443	▲ 14.0	468	21.9	419	18.4	472	1.9	474	▲ 0.2	398	19.5	358	▲ 26.8						
E 製造業 (09~32)	861	▲ 3.9	726	▲ 16.6	851	▲ 11.9	867	▲ 5.0	793	▲ 6.9	904	▲ 11.1	1,064	17.2	752	▲ 15.5	705	▲ 10.1						
09食料品製造業	222	▲ 9.4	203	▲ 25.1	226	▲ 19.6	279	4.9	222	▲ 26.7	276	▲ 8.3	434	42.8	214	▲ 27.0	147	▲ 33.5						
10飲料・たばこ・飼料製造業	85	123.7	39	▲ 26.4	27	▲ 50.0	96	6.7	38	15.2	34	▲ 24.4	44	▲ 13.7	39	▲ 18.8	21	▲ 12.5						
11繊維工業	56	▲ 6.7	78	16.4	55	▲ 43.3	52	▲ 28.8	82	64.0	34	▲ 60.5	47	0.0	56	12.0	70	11.1						
12木材・木製品製造業(家具を除く)	49	▲ 39.5	82	9.3	90	▲ 14.3	52	▲ 37.3	62	▲ 19.5	96	▲ 3.0	60	▲ 1.6	62	▲ 29.5	73	▲ 12.0						
13家具・装備品製造業	9	▲ 30.8	8	▲ 27.3	6	▲ 33.3	12	20.0	10	400.0	15	▲ 31.8	19	46.2	9	50.0	19	850.0						
14パルプ・紙・紙加工品製造業	10	42.9	12	▲ 40.0	10	▲ 9.1	7	▲ 36.4	18	28.6	18	100.0	10	▲ 50.0	13	0.0	22	214.3						
15印刷・同関連業	40	2.6	25	8.7	17	70.0	30	▲ 25.0	27	3.8	14	▲ 26.3	31	▲ 8.8	34	100.0	12	▲ 7.7						
16化学工業	12	9.1	18	▲ 41.9	11	▲ 15.4	3	▲ 85.7	20	11.1	11	▲ 15.4	6	▲ 50.0	15	▲ 25.0	7	75.0						
17石油製品・石炭製品製造業	0	-	0	-	1	0.0	0	-	0	-	1	0.0	0	-	0	-	2	100.0						
18プラスチック製品製造業(別掲を除く)	29	▲ 34.1	18	▲ 10.0	54	86.2	33	65.0	55	83.3	41	▲ 18.0	39	143.8	36	71.4	36	▲ 10.0						
19ゴム製品製造業	1	-	5	150.0	16	128.6	9	12.5	2	100.0	11	▲ 35.3	26	188.9	12	71.4	13	85.7						
21窯業・土石製品製造業	41	51.9	18	▲ 21.7	43	▲ 10.4	30	36.4	23	21.1	38	▲ 19.1	32	▲ 11.1	28	27.3	34	▲ 24.4						
22鉄鋼業	0	-	0	▲ 100.0	1	▲ 85.7	0	-	1	-	0	▲ 100.0	0	-		▲ 100.0		-						
23非鉄金属製造業	1	▲ 66.7	2	-	4	-	1	▲ 66.7	0	-	6	-	2	-	0	-	4	0.0						
24金属製品製造業	58	3.6	37	▲ 35.1	56	▲ 5.1	37	0.0	44	0.0	50	▲ 25.4	39	11.4	42	▲ 12.5	49	▲ 21.0						
25はん用機械器具製造業	46	31.4	41	▲ 24.1	58	▲ 14.7	34	▲ 2.9	42	▲ 19.2	59	▲ 16.9	47	2.2	20	▲ 33.3	41	▲ 44.6						
26生産用機械器具製造業	28	33.3	14	▲ 53.3	30	20.0	31	106.7	26	▲ 45.8	23	64.3	26	8.3	37	▲ 39.3	26	73.3						
27業務用機械器具製造業	18	▲ 5.3	35	59.1	11	▲ 21.4	15	▲ 11.8	28	▲ 31.7	17	▲ 29.2	34	100.0	18	▲ 67.3	16	▲ 23.8						
28電子部品・デバイス・電子回路製造業	68	▲ 17.1	24	26.3	28	▲ 3.4	66	11.9	23	▲ 20.7	18	20.0	49	▲ 25.8	38	0.0	13	▲ 51.9						
29電気機械器具製造業	40	▲ 27.3	26	▲ 42.2	57	0.0	41	▲ 12.8	39	77.3	76	72.7	74	▲ 10.8	39	69.6	46	39.4						
30情報通信機械器具製造業	5	0.0	1	-	4	0.0	3	50.0	1	-	13	8.3	5	-	0	-	4	-						
31輸送用機械器具製造業	21	▲ 41.7	30	▲ 11.8	35	75.0	23	▲ 45.2	21	▲ 19.2	35	6.1	14	▲ 48.1	22	▲ 21.4	23	▲ 11.5						
20,32 その他の製造業	22	15.8	10	▲ 23.1	11	▲ 38.9	13	8.3	9	▲ 47.1	18	▲ 25.0	26	271.4	18	▲ 10.0	27	125.0						
F 電気・ガス・熱供給・水道業 (33~36)	5	(▲ 37.5)	1	(▲ 88.9)	7	(75.0)	2	(▲ 50.0)	4	(▲ 50.0)	2	(▲ 50.0)	2	(▲ 66.7)	9	(125.0)	3	(200.0)						
G 情報通信業 (37~41)	378	▲ 40.0	402	▲ 41.8	366	▲ 46.5	383	▲ 40.4	414	8.9	404	1.3	393	1.8	366	2.2	372	▲ 2.9						
39情報サービス	357	▲ 41.5	378	▲ 43.0	329	▲ 49.7	367	▲ 39.8	369	3.1	352	▲ 4.6	372	7.2	357	7.5	321	▲ 9.3						
H 運輸業, 郵便業 (42~49)	336	(▲ 35.3)	408	(3.6)	454	(▲ 14.3)	425	(10.4)	351	(▲ 3.6)	535	(16.8)	416	(▲ 7.8)	318	(▲ 34.2)	448	(3.5)						
I 卸売業, 小売業 (50~61)	1,115	(▲ 3.0)	916	(▲ 0.1)	892	(▲ 14.2)	1,064	(▲ 8.0)	800	(▲ 16.9)	1,007	(▲ 9.1)	1,236	(4.0)	784	(▲ 18.9)	824	(▲ 16.6)						
50~55 卸売業	227	(12.4)	199	(▲ 18.8)	225	(▲ 8.5)	216	(▲ 20.3)	182	(▲ 30.5)	242	(▲ 18.2)	285	(39.7)	189	(▲ 20.9)	258	(0.8)						
56~61 小売業	888	(▲ 6.2)	717	(6.7)	667	(▲ 16.0)	848	(▲ 4.2)	618	(▲ 11.8)	765	(▲ 5.8)	951	(▲ 3.5)	595	(▲ 18.3)	566	(▲ 22.7)						
56各種商品小売業	91	(15.2)	207	(370.5)	88	(14.3)	244	(320.7)	150	(219.1)	108	(52.1)	261	(158.4)	151	(88.8)	146	(247.6)						
J 金融業, 保険業 (62~67)	92	41.5	49	19.5	62	▲ 21.5	75	4.2	50	▲ 19.4	55	▲ 26.7	77	▲ 6.1	54	17.4	71	6.0						
K 不動産業, 物品賃貸業 (68~70)	89	▲ 40.7	133	24.3	95	▲ 32.1	115	0.9	149	21.1	97	▲ 29.7	82	▲ 36.4	129	▲ 21.8	64	▲ 43.4						
L 学術研究, 専門・技術サービス業 (71~74)	146	▲ 15.6	140	1.4	203	31.8	121	▲ 54.3	109	▲ 7.6	249	43.1	129	▲ 38.0	111	▲ 3.5	199	▲ 1.5						
M 宿泊業, 飲食サービス業 (75~77)	580	▲ 13.7	527	1.0	352	▲ 44.9	526	2.7	381	▲ 26.9	517	▲ 10.2	715	11.4	360	▲ 14.3	414	▲ 9.0						
75宿泊業	99	▲ 33.1	121	▲ 14.2	77	▲ 55.2	97	▲ 35.8	94	▲ 28.8	119	▲ 27.0	130	▲ 5.8	86	▲ 33.3	102	▲ 18.4						
76飲食店	474	▲ 8.0	400	9.9	262	▲ 43.0	416	16.9	283	▲ 22.9	392	▲ 3.0	576	16.6	268	▲ 5.3	294	▲ 10.1						
N 生活関連サービス業, 娯楽業 (78~80)	226	▲ 21.8	261	▲ 2.6	284	25.1	230	▲ 22.0	202	▲ 28.6	353	46.5	324	▲ 5.8	247	▲ 14.2	288	16.1						
O 教育, 学習支援業 (81, 82)	177	18.0	186	22.4	152	▲ 29.3	192	51.2	151	6.3	155	▲ 27.2	200	29.0	162	▲ 17.3	221	▲ 0.5						
P 医療, 福祉 (83~85)	2,898	(▲ 3.2)	2,797	(6.2)	2,739	(▲ 10.2)	2,817	(▲ 8.2)	2,500	(▲ 8.8)	2,754	(▲ 7.6)	3,085	(▲ 4.5)	2,616	(▲ 3.4)	2,575	(▲ 4.4)						
83医療業	1,048	(▲ 1.7)	1,068	(10.6)	1,124	(▲ 2.9)	1,061	(7.3)	959	(▲ 8.7)	1,099	(▲ 6.9)	1,154	(1.9)	1,030	(▲ 7.7)	1,037	(▲ 4.8)						
85社会保険・社会福祉・介護事業	1,834	(▲ 4.1)	1,722	(3.7)	1,611	(▲ 14.4)	1,741	(▲ 16.2)	1,538	(▲ 8.9)	1,653	(▲ 7.6)	1,915	(▲ 8.5)	1,584	(▲ 0.4)	1,529	(▲ 4.3)						
Q 複合サービス事業 (86, 87)	151	▲ 20.5	98	117.8	49	▲ 18.3	144	▲ 16.3	118	93.4	83	▲ 17.0	99	▲ 42.8	148	184.6	60	▲ 23.1						
R サービス業(他に分類されないもの) (88~96)	1,230	(▲ 8.1)	1,349	(▲ 7.8)	1,310	(▲ 22.6)	1,607	(11.9)	1,354	(▲ 7.3)	1,408	(17.3)	1,341	(▲ 14.5)	1,187	(▲ 22.1)	1,267	(19.2)						
91職業紹介・労働者派遣業	395	▲ 24.0	511	▲ 10.7	568	▲ 29.1	640	▲ 5.9	507	▲ 9.5	557	43.6	452	▲ 39.1	487	▲ 27.4	433	23.7						
92その他の事業サービス業	681	(8.1)	614	(▲ 11.8)	598	(▲ 16.6)	803	(45.2)	696	(▲ 2.8)	690	(10.9)	676	(4.3)	508	(▲ 24.2)	678	(22.8)						
ST 公務(他に分類されるものを除く)・その他(97,98,99)	57	▲ 28.8	83	▲ 17.8	55	▲ 53.0	64	▲ 28.1	37	▲ 44.8	62	0.0	264	54.4	196	▲ 20.3	293	28.5						
産業計	9,387	▲ 9.4	9,090	▲ 3.1	8,844	▲ 17.4	9,666	▲ 4.6	8,341	▲ 9.0	9,677	▲ 1.9	10,509	▲ 1.7	8,346	▲ 12.0	8,650	▲ 3.8						
29人以下	5,928	▲ 13.2	5,930	▲ 5.5	5,809	▲ 18.4	6,263	▲ 7.7	5,230	▲ 11.0	6,383	▲ 2.5	6,852	2.3	5,319	▲ 14.1	5,463	▲ 5.7						
30~99人	2,410	5.7	2,038	▲ 3.2	1,953	▲ 21.9	2,291	6.3	1,939	▲ 11.2	2,070	▲ 6.5	2,304	▲ 14.6										

職業別 求人募集賃金・求職者希望賃金情報(常用)

宮崎労働局

令和6年12月

(単位:円)

職業別	求人・求職別	常用フル			常用パート		
		求人募集賃金		求職者希望賃金	求人募集賃金		求職者希望賃金
		上限平均	下限平均		上限平均	下限平均	
合計		244,418	194,953	198,492	1,157	1,067	1,002
職業別	A管理的職業従事者	289,058	233,008	273,333	1,134	1,127	1,000
	B専門的・技術的職業従事者	270,246	207,821	211,176	1,388	1,225	1,124
	07製造技術者(開発)	284,181	202,718	250,000	-	-	-
	08製造技術者(開発を除く)	296,978	184,932	195,625	-	-	985
	09建築・土木・測量技術者	367,261	243,443	350,000	2,090	1,200	1,333
	10情報処理・通信技術者	311,980	215,959	208,696	1,250	1,078	1,000
	11その他の技術者	276,499	200,016	-	-	-	1,000
	12医師, 歯科医師, 獣医師, 薬剤師	487,720	347,752	300,000	2,485	2,215	2,460
	13保健師, 助産師, 看護師	240,673	194,940	217,407	1,355	1,167	1,112
	14医療技術者	263,092	207,617	216,471	1,465	1,292	1,050
	15その他の保健医療従事者	236,117	193,187	195,833	1,231	1,094	1,010
	16社会福祉専門職業従事者	229,498	195,931	190,563	1,218	1,109	1,019
	22美術家, デザイナー, 写真家, 映像撮影者	328,600	199,600	205,909	1,000	957	1,065
	05.06.17~21.23.24その他の専門的職業	239,530	203,563	213,077	1,496	1,341	1,145
	C事務従事者	216,748	180,702	183,730	1,126	1,054	984
	25一般事務従事者	211,256	178,157	180,574	1,128	1,055	983
	26会計事務従事者	232,394	183,593	192,778	1,147	1,040	1,022
	27生産関連事務従事者	253,087	187,127	208,333	1,002	992	984
	28営業・販売事務従事者	241,252	198,627	233,846	1,152	1,115	952
	29外勤事務従事者	168,100	168,100	-	-	-	960
	30運輸・郵便事務従事者	217,391	184,277	230,000	976	952	-
	31事務用機器操作員	197,389	183,867	187,778	1,176	1,111	968
	D販売従事者	265,189	204,270	208,118	1,026	978	992
	32商品販売従事者	241,368	192,990	189,189	1,010	974	995
	33販売類似職業従事者	315,000	213,833	250,000	-	-	1,000
	34営業職業従事者	283,091	213,390	222,128	1,131	1,006	952
	Eサービス職業従事者	214,836	182,293	183,659	1,110	1,027	983
	35家庭生活支援サービス職業従事者	285,000	185,000	100,000	1,400	1,000	-
	36介護サービス職業従事者	213,436	181,675	185,000	1,163	1,049	987
	37保健医療サービス職業従事者	198,115	174,243	152,857	1,074	1,019	988
	38生活衛生サービス職業従事者	229,798	182,108	188,571	1,048	976	1,000
	39飲食物調理従事者	217,617	180,721	182,059	1,064	1,003	980
	40接客・給仕職業従事者	230,050	200,895	198,421	1,072	1,031	984
	41居住施設・ビル等管理人	-	-	-	1,116	998	-
	42その他のサービス職業従事者	198,041	183,480	179,375	1,094	1,017	974
	F保安職業従事者	221,988	187,911	188,000	1,064	1,009	963
	G農林漁業従事者	242,369	194,209	201,739	1,098	1,035	991
	H生産工程従事者	229,427	182,701	198,406	1,055	994	984
	49生産設備制御・監視従事者(金属製品)	242,160	177,640	155,000	-	-	-
	50生産設備制御・監視従事者(金属製品を除く)	218,392	190,006	200,000	960	960	-
	51機械組立設備制御・監視従事者	-	-	180,000	-	-	1,000
	52製品製造・加工処理従事者(金属製品)	247,907	178,573	193,478	1,080	956	-
	53製品製造・加工処理従事者(金属製品を除く)	204,034	178,500	196,304	1,035	993	972
	54機械組立従事者	233,062	182,435	199,333	975	952	1,017
	55機械整備・修理従事者	259,419	189,980	220,556	1,575	1,101	1,000
	56製品検査従事者(金属製品)	223,000	182,000	125,000	-	-	1,000
	57製品検査従事者(金属製品を除く)	189,333	169,993	192,500	-	-	1,000
	58機械検査従事者	190,000	165,000	180,000	-	-	-
	59生産関連・生産類似作業従事者	254,350	189,737	214,375	-	-	1,000
	I輸送・機械運転従事者	247,994	204,329	219,048	1,100	1,016	999
	60鉄道運転従事者	-	-	-	-	-	-
	61自動車運転従事者	247,129	204,963	220,833	1,108	1,019	1,001
	62船舶・航空機運転従事者	-	-	-	-	-	-
	63その他の輸送従事者	213,561	194,026	209,167	1,000	1,000	-
	64定置・建設機械運転従事者	258,059	204,768	220,000	960	960	976
	J建設・採掘従事者	273,351	198,810	215,000	1,338	1,106	984
	65建設躯体工事従事者	287,106	197,959	175,000	1,125	1,125	-
	66建設従事者(建設躯体工事従事者を除く)	278,813	206,305	218,462	1,507	1,096	1,000
	67電気工事従事者	274,805	186,039	216,250	-	-	984
	68土木作業従事者	266,024	201,768	215,789	1,275	1,106	981
	69採掘従事者	243,660	194,397	-	-	-	-
	K運搬・清掃・包装等従事者	207,489	180,133	190,579	1,041	996	976
	70運搬従事者	217,800	182,773	207,049	1,090	988	984
	71清掃従事者	186,248	174,419	170,714	1,032	1,000	970
	72包装従事者	177,279	172,221	184,000	996	959	981
	73その他の運搬・清掃・包装等従事者	216,513	182,738	173,659	1,033	995	976

(資料出所)厚生労働省「職業安定業務統計」

※ 常用:雇用契約において雇用期間の定めがないか又は4か月以上の雇用期間が定められているもの(季節労働を除く)。

◆令和5年4月分より、職業分類の改定に伴い、職種別欄の変更あり。(平成21年12月改定の「日本標準職業分類」に基づく区分にて表(注)1「求人募集賃金」は、1ヶ月間に受理した求人賃金(「常用フル」については基本給+定額的に支払われる手当(時間外手当等含まず))。

- 「常用パート」については基本給の平均値です。
- 「求職者希望賃金」は、1ヶ月間に新たに求職申込をされた方の希望賃金の平均値です。
- 「-」は対象求人や対象求職者がいない場合です。