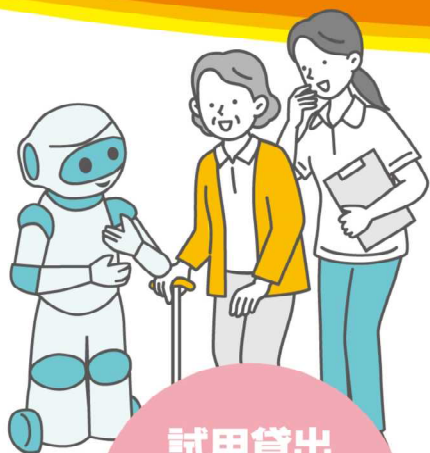


みやざき介護生産性向上 総合相談センター



2024.11/26^火 OPEN



試用貸出

介護ロボットやICT機器導入に向け、使い勝手や効用について事前に確認できます。

相談対応

生産性向上・業務改善に関する各種相談に対応いたします。



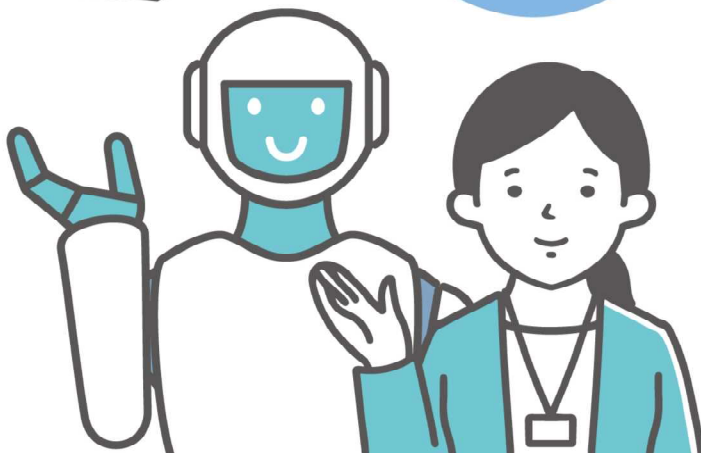
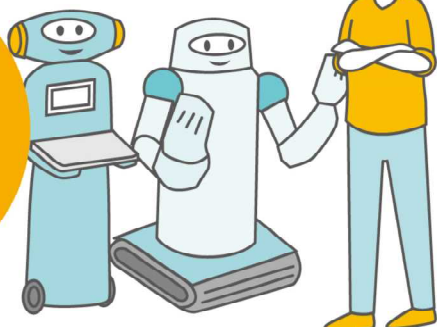
研修会

業務改善やその大きな支援ツールとなる介護ロボット・ICT機器の利活用についての研修を行います。



機器展示会

生産性向上・業務改善に活用できる代表的な介護ロボットの展示会を開催いたします。



※イラストは全てイメージです。

介護の価値を高めることについて考えてみましょう。

介護業界の重要なテーマである「介護サービスの質の維持・向上」「人材の定着・確保」に向けた生産性の向上・業務改善等の諸課題への幅広い支援をさせていただきます。是非ともご活用ください。

みやざき介護生産性向上総合相談センターのホームページでは、これらの内容に加えて、各種情報を取りまとめております。

<https://www.kaigo-center.or.jp/shibu/miyazaki/contents/2.html>



みやざき介護生産性向上総合相談センター (ワンストップ窓口)の業務内容



◆各種相談への対応

介護生産性向上・業務改善に関する各種相談に対応させていただきます。
必要に応じて専門家・関係機関を交えた対応をいたします。

受付期間 2024.11/26(火)～2025.3/31(月)

相談費用 無料

相談方法 まずはお電話ください
(公財)介護労働安定センター 宮崎支部
〒880-0812 宮崎市高千穂通2丁目1番2号 陸屋第3ビル4階

TEL.0985-31-0261 (9:00～17:00(土日祝・年末年始は除く))



◆生産性向上に向けた研修会 ◆介護ロボット・ICT機器の展示会

業務改善やそこでの大きな支援ツールとなる介護ロボット・ICT機器の利活用についての研修です。
あわせて代表的な介護ロボットを展示いたします。

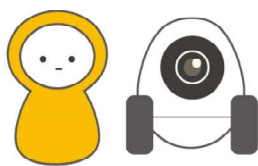
◆介護ロボット・ICT機器の展示、試用貸出

介護ロボットやICT機器導入に向け、使い勝手や効用について事前に確認したい場合にご利用いただけます。

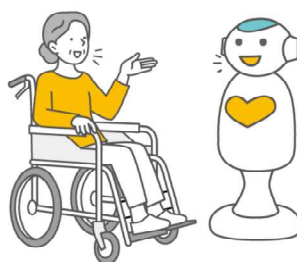
移乗支援機器



見守りセンサー



コミュニケーションロボット



アシストスーツ



※貸出期間は、2週間～1カ月となります。(機器により若干異なります)

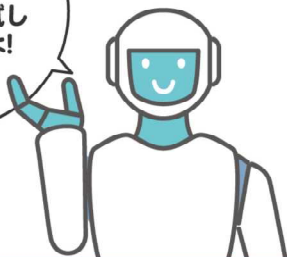
※基本的に1事業所さま同機種1回のご利用となります。

※別途定める「貸出ルール」をご確認いただき、所定の申込書にご記入いただくことになります。

※試用貸出後のアンケート回答が必須となります。

※イラストは全てイメージです。

介護ロボット等を
無料でお試し
できますよ!



受付期間 2024.11/26(火)～2025.2/28(金)

貸出費用 無料

依頼方法 まずはお電話ください
(ご相談の方は要予約)

※送料等をご負担して
いただく場合があります。

展示会場 〒880-8515 宮崎市原町2-22
宮崎県福祉総合センター 人材研修館1F
(9:00～16:30(土日祝・年末年始は除く))

みやざき介護生産性向上総合相談センターのホームページに、貸出機器や貸出ルール等を記載いたします。
<https://www.kaigo-center.or.jp/shibu/miyazaki/contents/2.html>

