

求人・求職バランスシート(常用)

2024年11月度

ハローワーク延岡

		フルタイム						パートタイム					
		計	24歳以下	25～34歳	35～44歳	45～54歳	55歳以上	計	24歳以下	25～34歳	35～44歳	45～54歳	55歳以上
合計	求人数	1,714	378	388	360	294	294	703	129	132	132	132	178
	求職者数	1,138	143	225	227	234	309	742	31	81	99	94	437
	求人倍率	1.51	2.64	1.72	1.59	1.26	0.95	0.95	4.16	1.63	1.33	1.40	0.41
管理的職業従事者	求人数	4	1	1	1	1	0	0	0	0	0	0	0
	求職者数	4	0	0	0	1	3	0	0	0	0	0	0
	求人倍率	1.00	-	-	-	1.00	0.00	-	-	-	-	-	-
専門的・技術的職業従事者	求人数	432	95	95	88	80	74	94	18	18	18	18	22
	求職者数	187	21	59	36	34	37	71	4	12	12	8	35
	求人倍率	2.31	4.52	1.61	2.44	2.35	2.00	1.32	4.50	1.50	1.50	2.25	0.63
事務従事者	求人数	154	36	36	33	26	23	71	13	14	14	14	16
	求職者数	241	46	52	55	38	50	130	5	29	24	25	47
	求人倍率	0.64	0.78	0.69	0.60	0.68	0.46	0.55	2.60	0.48	0.58	0.56	0.34
販売従事者	求人数	102	30	29	22	12	9	29	6	5	5	5	8
	求職者数	42	5	11	9	7	10	42	3	3	5	7	24
	求人倍率	2.43	6.00	2.64	2.44	1.71	0.90	0.69	2.00	1.67	1.00	0.71	0.33
サービス職業従事者	求人数	300	60	61	60	58	61	315	57	59	59	59	81
	求職者数	124	21	21	19	29	34	87	5	5	14	9	54
	求人倍率	2.42	2.86	2.90	3.16	2.00	1.79	3.62	11.40	11.80	4.21	6.56	1.50
保安職業従事者	求人数	36	5	7	7	7	10	3	0	0	1	1	1
	求職者数	3	0	0	1	1	1	5	0	0	0	0	5
	求人倍率	12.00	-	-	7.00	7.00	10.00	0.60	-	-	-	-	0.20
農林漁業従事者	求人数	53	12	11	11	9	10	19	3	4	4	4	4
	求職者数	18	2	1	6	5	4	7	0	1	1	0	5
	求人倍率	2.94	6.00	11.00	1.83	1.80	2.50	2.71	-	4.00	4.00	-	0.80
生産工程従事者	求人数	178	43	46	40	25	24	53	10	10	10	10	13
	求職者数	102	10	20	20	19	33	25	1	4	2	1	17
	求人倍率	1.75	4.30	2.30	2.00	1.32	0.73	2.12	10.00	2.50	5.00	10.00	0.76
輸送・機械運転従事者	求人数	150	30	34	31	28	27	20	4	4	4	4	4
	求職者数	40	1	3	3	12	21	8	0	0	0	0	8
	求人倍率	3.75	30.00	11.33	10.33	2.33	1.29	2.50	-	-	-	-	0.50
建設・探掘従事者	求人数	229	48	52	48	38	43	4	0	1	1	1	1
	求職者数	41	6	5	9	8	13	9	0	0	0	2	7
	求人倍率	5.59	8.00	10.40	5.33	4.75	3.31	0.44	-	-	-	0.50	0.14
運搬・清掃・包装等従事者	求人数	76	18	18	18	11	11	95	18	18	18	18	23
	求職者数	72	3	5	16	24	24	97	3	4	6	16	68
	求人倍率	1.06	6.00	3.60	1.13	0.46	0.46	0.98	6.00	4.50	3.00	1.13	0.34

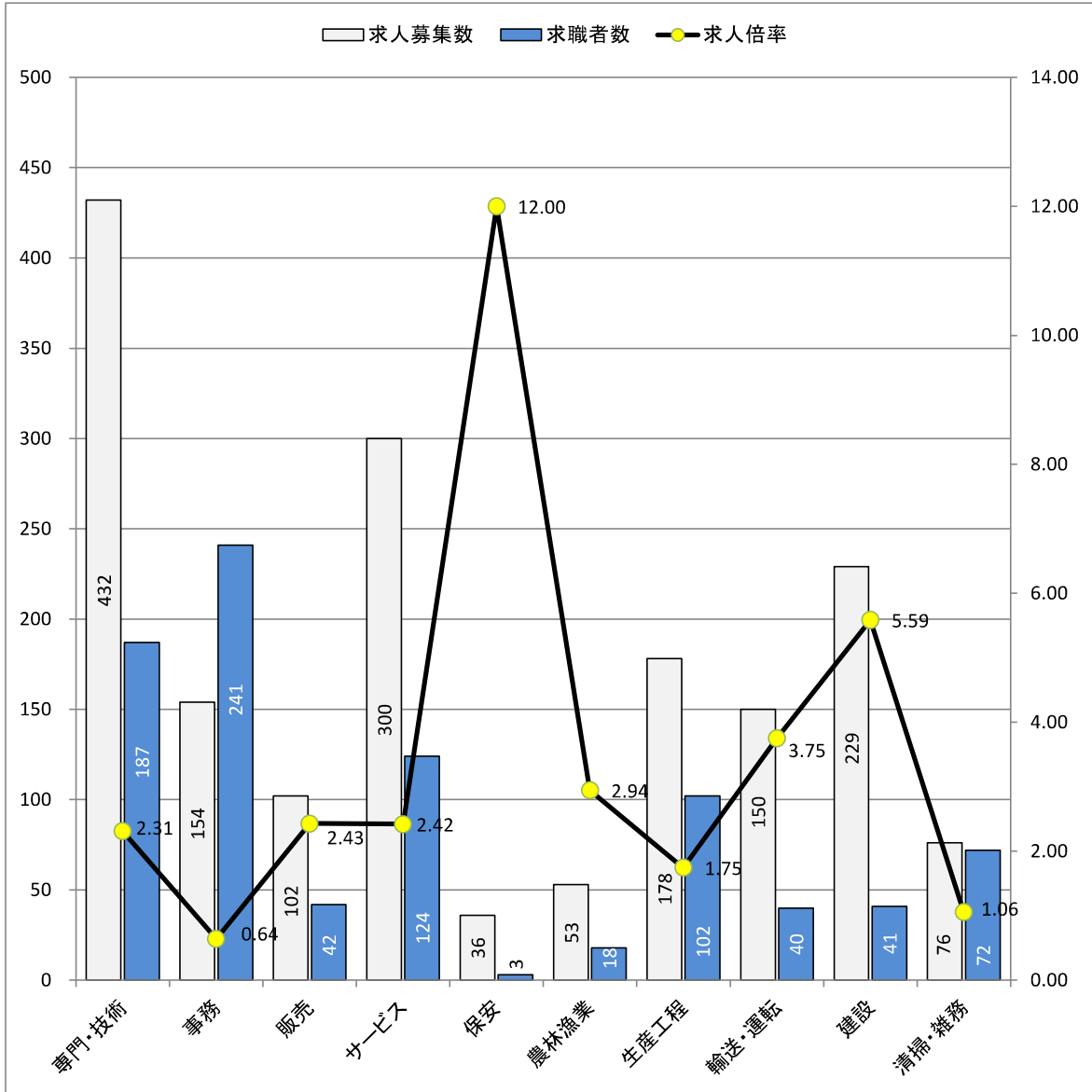
(注)

1. 求人数・求職者数・求人倍率はそれぞれ正式には、月間有効求人数・月間有効求職者数・月間有効求人倍率といいます。
2. 合計欄には「職業を決めかねている者等どの分類にも属さない求職区分」の数が含まれます。
3. 求人倍率とは、1人の求職者に対し、何人分の求人があるかを示す指標です。
4. 人数に臨時・季節は含まれません。
5. 職業は平成21年改訂の「日本標準職業分類」に基づく区分にて表記しています。
6. ハローワークインターネットサービスの機能拡充に伴い、令和3年9月以降の数値には、ハローワークに来所せず、オンライン上で求職登録した求職者数や、求職者がハローワークインターネットサービスの求人に応募した就職件数等が含まれます。

求人求職バランスシート (常用的フルタイム)

2024年11月度

ハローワーク延岡



* 求人募集数・求職者数は左目盛(人)、求人倍率は右目盛(倍)

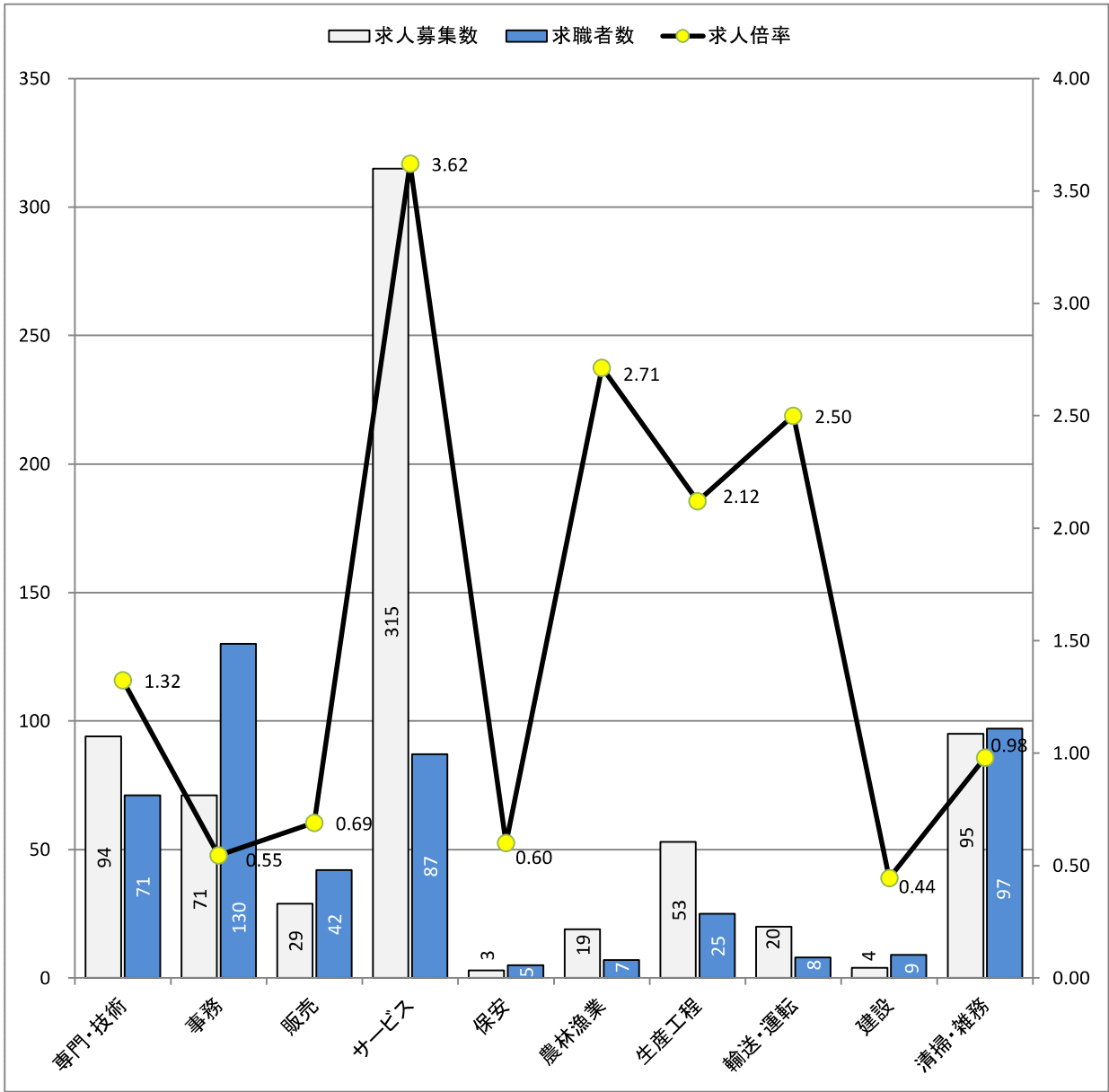
職業別	専門・技術	事務	販売	サービス	保安	農林漁業	生産工程	輸送・運転	建設	清掃・雑務
求人募集数	432	154	102	300	36	53	178	150	229	76
求職者数	187	241	42	124	3	18	102	40	41	72
求人倍率	2.31	0.64	2.43	2.42	12.00	2.94	1.75	3.75	5.59	1.06

- (注) 1. 求人募集数・求職者数・求人倍率は、正式にはそれぞれ有効求人数・有効求職者数・有効求人倍率とします。
 2. 求人倍率は、求職者1人あたりの求人募集数を意味しています。
 3. 求人募集数・求職者数には、臨時・季節は含みません。
 4. 「管理職」等、表示していない職業もあります。
 5. 職業は平成21年改訂の「日本標準職業分類」に基づく区分にて表記しています。
 6. ハローワークインターネットサービスの機能拡充に伴い、令和3年9月以降の数値には、ハローワークに来所せず、オンライン上で求職登録した求職者数や、求職者がハローワークインターネットサービスの求人に応募した就職件数等が含まれます。

求人求職バランスシート (常用的パート)

2024年11月度

ハローワーク延岡



* 求人募集数・求職者数は左目盛(人)、求人倍率は右目盛(倍)

職業別	専門・技術	事務	販売	サービス	保安	農林漁業	生産工程	輸送・運転	建設	清掃・雑務
求人募集数	94	71	29	315	3	19	53	20	4	95
求職者数	71	130	42	87	5	7	25	8	9	97
求人倍率	1.32	0.55	0.69	3.62	0.60	2.71	2.12	2.50	0.44	0.98

- (注) 1. 求人募集数・求職者数・求人倍率は、正式にはそれぞれ有効求人数・有効求職者数・有効求人倍率と云います。
 2. 求人倍率は、求職者1人あたりの求人募集数を意味しています。
 3. 求人募集数・求職者数には、臨時・季節は含みません。
 4. 「管理職」等、表示していない職業もあります。
 5. 職業は平成21年改訂の「日本標準職業分類」に基づく区分にて表記しています。
 6. ハローワークインターネットサービスの機能拡充に伴い、令和3年9月以降の数値には、ハローワークに来所せず、オンライン上で求職登録した求職者数や、求職者がハローワークインターネットサービスの求人に応募した就職件数等が含まれます。