

都道府県別有効求人倍率（受理地別・季節調整値）

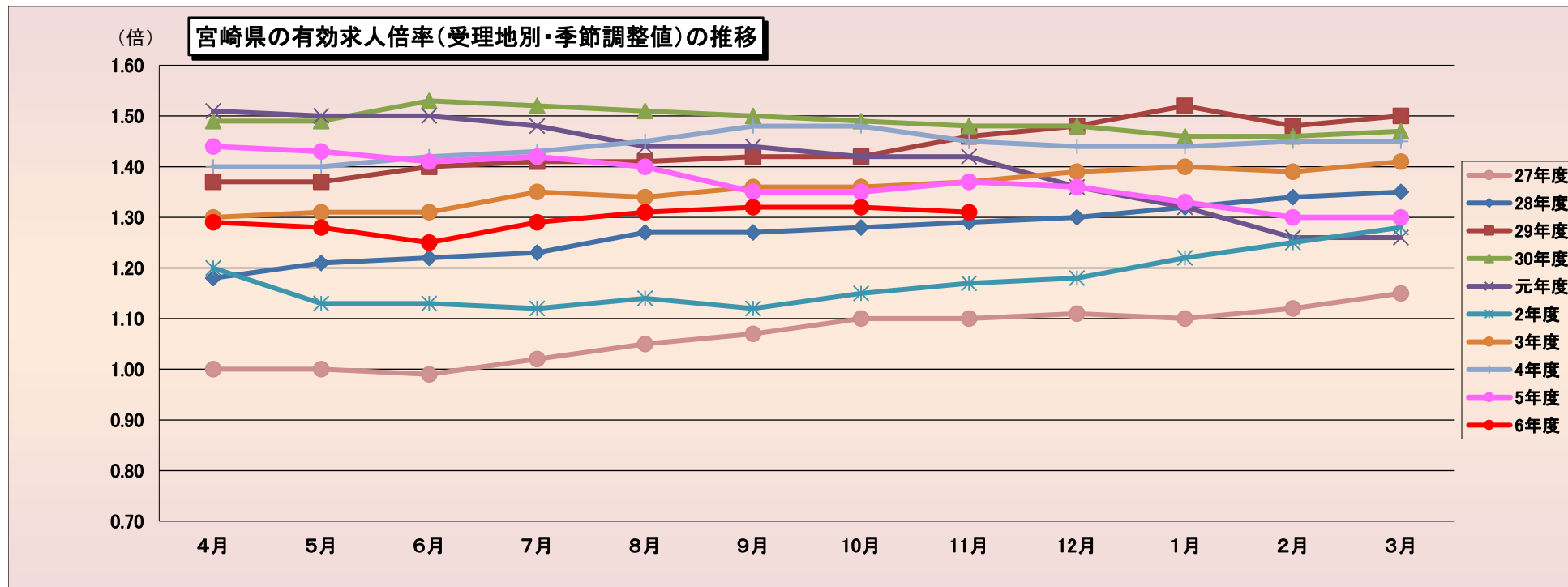
令和6年11月



(資料出所)厚生労働省「職業安定業務統計」

* 季節調整法はセンサス局法Ⅱ(X-12-ARIMA)による。

(注)ハローワークインターネットサービスの機能拡充に伴い、令和3年9月以降の数値には、ハローワークに来所せず、オンライン上で求職登録した求職者数や、求職者がハローワークインターネットサービスの求人へ直接応募した就職件数等が含まれている。



(季節調整値)

	4月	5月	6月	7月	8月	9月	10月	11月	12月	1月	2月	3月
27年度	1.00	1.00	0.99	1.02	1.05	1.07	1.10	1.10	1.11	1.10	1.12	1.15
28年度	1.18	1.21	1.22	1.23	1.27	1.27	1.28	1.29	1.30	1.32	1.34	1.35
29年度	1.37	1.37	1.40	1.41	1.41	1.42	1.42	1.46	1.48	1.52	1.48	1.50
30年度	1.49	1.49	1.53	1.52	1.51	1.50	1.49	1.48	1.48	1.46	1.46	1.47
元年度	1.51	1.50	1.50	1.48	1.44	1.44	1.42	1.42	1.36	1.32	1.26	1.26
2年度	1.20	1.13	1.13	1.12	1.14	1.12	1.15	1.17	1.18	1.22	1.25	1.28
3年度	1.30	1.31	1.31	1.35	1.34	1.36	1.36	1.37	1.39	1.40	1.39	1.41
4年度	1.40	1.40	1.42	1.43	1.45	1.48	1.48	1.45	1.44	1.44	1.45	1.45
5年度	1.44	1.43	1.41	1.42	1.40	1.35	1.35	1.37	1.36	1.33	1.30	1.30
6年度	1.29	1.28	1.25	1.29	1.31	1.32	1.32	1.31				

(注) 季節調整法はセンサス局法Ⅱ(X-12-ARIMA)による。なお、令和5年12月以前の数値は、令和6年1月分公表時に新季節指数により改訂されている。

(資料出所) 厚生労働省「職業安定業務統計」

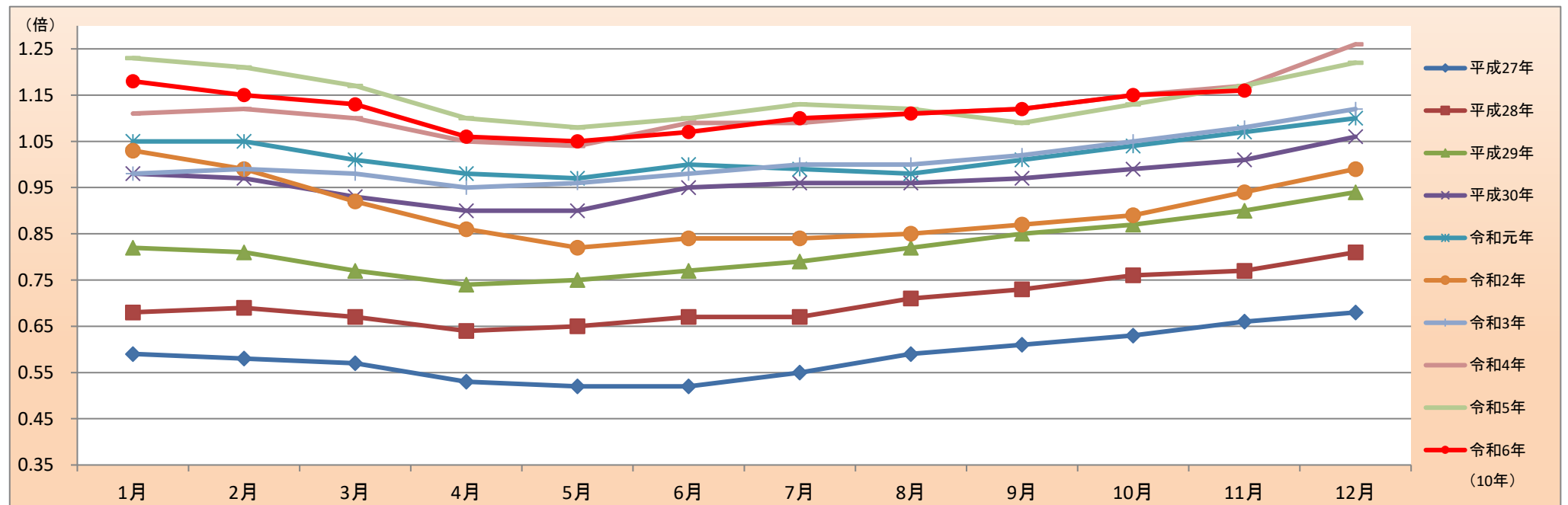
※元年度(平成31年4月を含む。)

(注) ハローワークインターネットサービスの機能拡充に伴う令和3年9月以降の数値の取扱いについては、1頁の(注)を参照。

正社員の有効求人倍率（原数値）推移

宮崎労働局

	平成22年	平成23年	平成24年	平成25年	平成26年	平成27年	平成28年	平成29年	平成30年	令和元年	令和2年	令和3年	令和4年	令和5年	令和6年
1月	0.25	0.34	0.39	0.42	0.51	0.59	0.68	0.82	0.98	1.05	1.03	0.98	1.11	1.23	1.18
2月	0.24	0.35	0.38	0.42	0.51	0.58	0.69	0.81	0.97	1.05	0.99	0.99	1.12	1.21	1.15
3月	0.24	0.33	0.37	0.41	0.50	0.57	0.67	0.77	0.93	1.01	0.92	0.98	1.10	1.17	1.13
4月	0.22	0.30	0.34	0.37	0.46	0.53	0.64	0.74	0.90	0.98	0.86	0.95	1.05	1.10	1.06
5月	0.21	0.29	0.34	0.36	0.46	0.52	0.65	0.75	0.90	0.97	0.82	0.96	1.04	1.08	1.05
6月	0.21	0.30	0.34	0.38	0.48	0.52	0.67	0.77	0.95	1.00	0.84	0.98	1.09	1.10	1.07
7月	0.22	0.31	0.35	0.40	0.49	0.55	0.67	0.79	0.96	0.99	0.84	1.00	1.09	1.13	1.10
8月	0.24	0.33	0.37	0.43	0.51	0.59	0.71	0.82	0.96	0.98	0.85	1.00	1.11	1.12	1.11
9月	0.26	0.33	0.38	0.45	0.53	0.61	0.73	0.85	0.97	1.01	0.87	1.02	1.12	1.09	1.12
10月	0.27	0.33	0.39	0.46	0.54	0.63	0.76	0.87	0.99	1.04	0.89	1.05	1.15	1.13	1.15
11月	0.29	0.35	0.40	0.47	0.58	0.66	0.77	0.90	1.01	1.07	0.94	1.08	1.17	1.17	1.16
12月	0.33	0.37	0.42	0.50	0.59	0.68	0.81	0.94	1.06	1.10	0.99	1.12	1.26	1.22	



(資料出所) 厚生労働省「職業安定業務統計」、宮崎労働局集計

※令和元年(平成31年1月～4月を含む。)

※正社員とは、パートタイムを除く常用のうち、勤め先で正社員・正職員などと呼称される正規労働者をいう。

※正社員有効求人倍率＝正社員有効求人数／常用フルタイム有効求職者数。なお、常用フルタイム有効求職者にはフルタイムの派遣労働者や契約社員を希望する者も含まれるため、厳密な意味での正社員有効求人倍率より低い値となる。

(注) ハローワークインターネットサービスの機能拡充に伴う令和3年9月以降の数値の取扱いについては、1頁の(注)を参照。

■就業地別有効求人倍率

宮崎労働局

		季節調整値					
		有効求職者数	有効求人数	就業地別 有効求人数	有効求人倍率	就業地別 有効求人倍率	
令和5年	11月	20,734	28,363	30,169	1.37	1.46	0.09
	12月	20,888	28,489	30,446	1.36	1.46	0.10
令和6年	1月	20,855	27,832	29,786	1.33	1.43	0.10
	2月	21,084	27,500	29,803	1.30	1.41	0.11
	3月	20,981	27,276	29,479	1.30	1.41	0.11
	4月	20,783	26,908	29,551	1.29	1.42	0.13
	5月	20,923	26,843	29,437	1.28	1.41	0.13
	6月	20,975	26,290	28,980	1.25	1.38	0.13
	7月	20,334	26,223	28,543	1.29	1.40	0.11
	8月	19,927	26,009	28,073	1.31	1.41	0.10
	9月	20,256	26,668	28,724	1.32	1.42	0.10
	10月	20,236	26,805	29,055	1.32	1.44	0.12
11月	20,612	26,987	28,980	1.31	1.41	0.10	

(資料出所) 厚生労働省「職業安定業務統計」

(注) ※季節求人については、受理地＝就業地として計算している。

※就業場所が複数の市区町村に渡る求人については、求人数を該当の市区町村に順番に割り当てることにより、就業地別の有効求人数を集計している。(季節求人を除く。)

※就業地別求人倍率の右側数値は有効求人倍率との差(ポイント)。

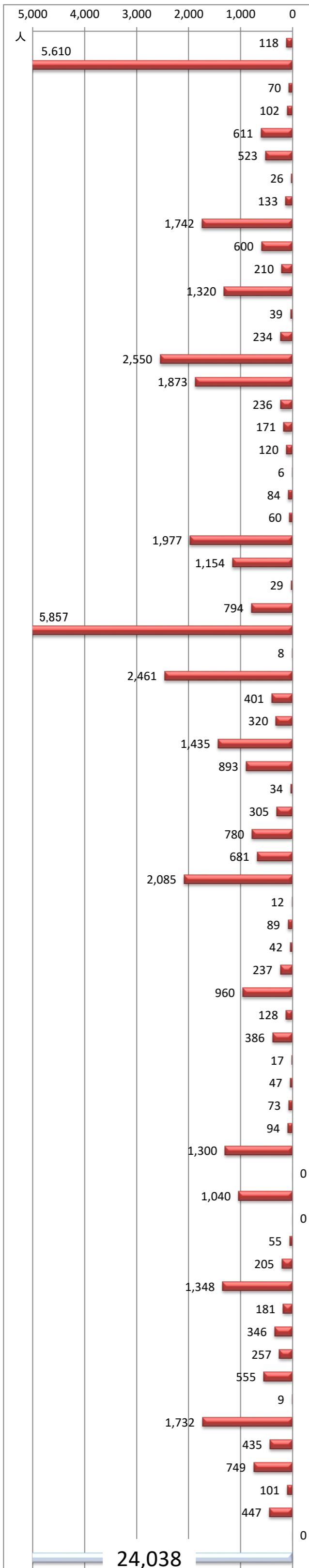
※季節調整法はセンサス局法Ⅱ(X-12-ARIMA)による。なお、令和5年12月以前の数値は、令和6年1月分公表時に新季節指数により改訂されている。

※ハローワークインターネットサービスの機能拡充に伴う令和3年9月以降の数値の取扱いについては、1頁の(注)を参照。

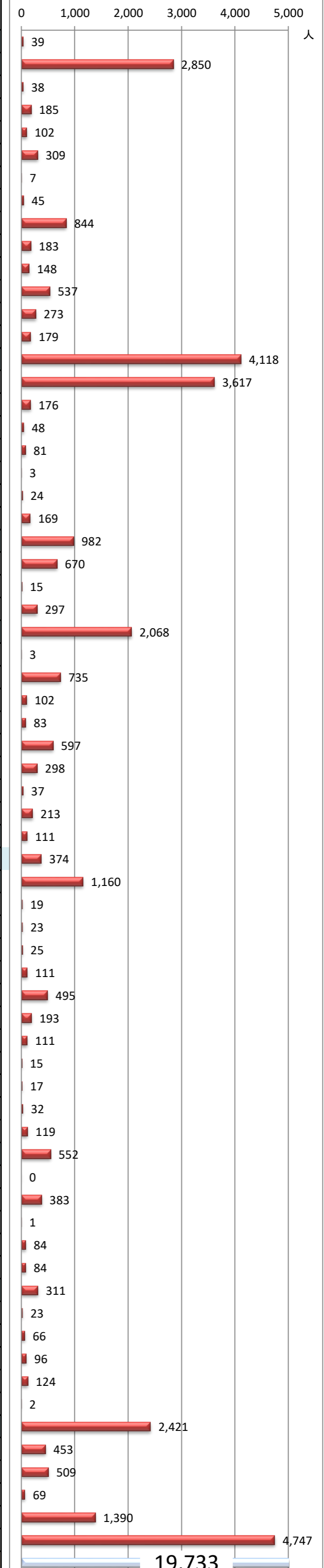
職業別 求人・求職・求人倍率(常用・有効) * 原数値

宮崎労働局
令和6年11月

求人



求職



(資料出所) 厚生労働省「職業安定業務統計」

※ 常用:雇用契約において雇用期間の定めがないか又は4か月以上の雇用期間が定められているもの(季節労働を除く)。

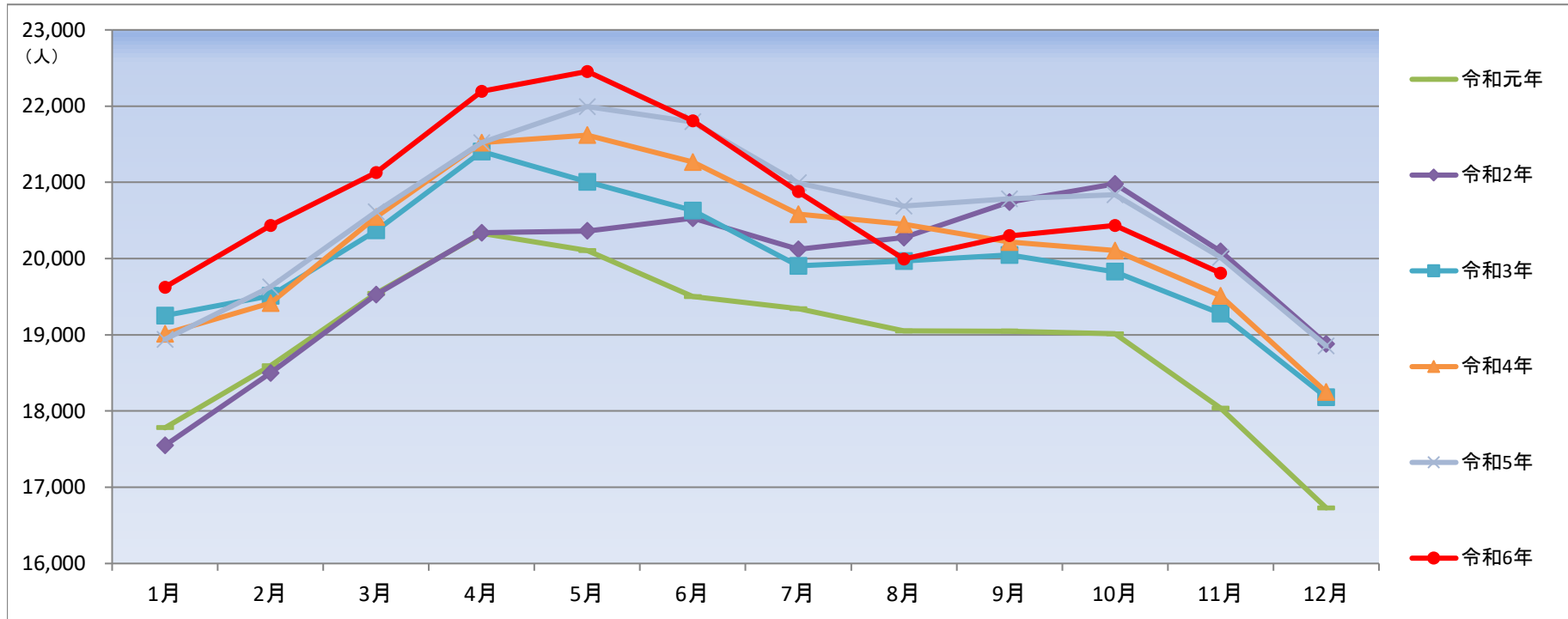
※ ハローワークインターネットサービスの機能拡充に伴う令和3年9月以降の数値の取扱いについては、1頁の(注)を参照。

◆ 令和5年4月内容分より職業分類の改定に伴い職種欄を変更。(平成21年12月改定の「日本標準職業分類」に基づく区分にて表記)

有効求職者数（原数値）の推移

宮崎労働局

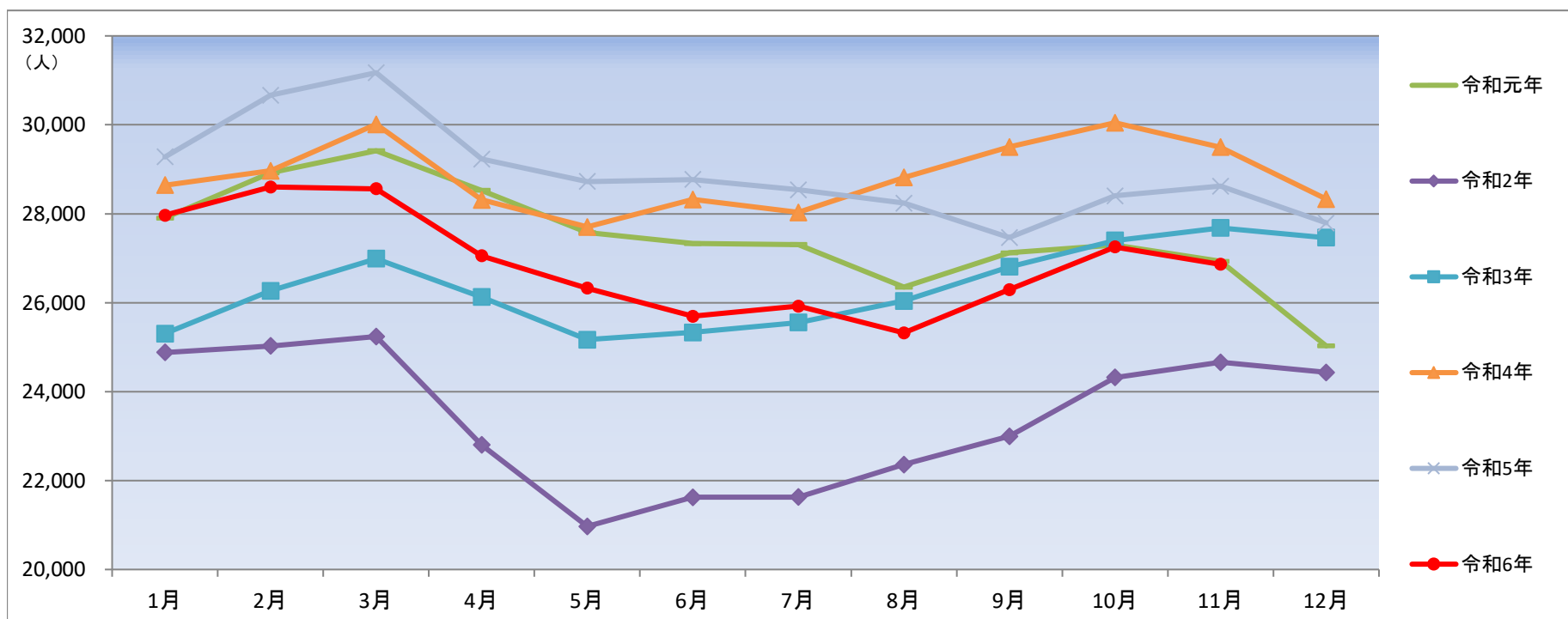
	令和元年	令和2年	前年同月比	令和3年	前年同月比	令和4年	前年同月比	令和5年	前年同月比	令和6年	前年同月比
1月	17,782	17,548	▲1.3%	19,252	9.7%	19,016	▲1.2%	18,941	▲0.4%	19,625	3.6%
2月	18,595	18,501	▲0.5%	19,513	5.5%	19,417	▲0.5%	19,628	1.1%	20,435	4.1%
3月	19,545	19,526	▲0.1%	20,368	4.3%	20,546	0.9%	20,616	0.3%	21,130	2.5%
4月	20,331	20,341	0.0%	21,404	5.2%	21,520	0.5%	21,520	0.0%	22,192	3.1%
5月	20,107	20,363	1.3%	21,005	3.2%	21,619	2.9%	21,994	1.7%	22,455	2.1%
6月	19,503	20,532	5.3%	20,632	0.5%	21,267	3.1%	21,794	2.5%	21,806	0.1%
7月	19,342	20,124	4.0%	19,905	▲1.1%	20,585	3.4%	20,994	2.0%	20,877	▲0.6%
8月	19,053	20,277	6.4%	19,970	▲1.5%	20,452	2.4%	20,687	1.1%	19,995	▲3.3%
9月	19,048	20,744	8.9%	20,047	▲3.4%	20,216	0.8%	20,784	2.8%	20,299	▲2.3%
10月	19,014	20,980	10.3%	19,828	▲5.5%	20,108	1.4%	20,836	3.6%	20,434	▲1.9%
11月	18,040	20,097	11.4%	19,279	▲4.1%	19,512	1.2%	20,016	2.6%	19,810	▲1.0%
12月	16,730	18,882	12.9%	18,181	▲3.7%	18,249	0.4%	18,855	3.3%		



有効求人数（原数値）の推移

宮崎労働局

	令和元年	令和2年	前年同月比	令和3年	前年同月比	令和4年	前年同月比	令和5年	前年同月比	令和6年	前年同月比
1月	27,901	24,881	▲10.8%	25,306	1.7%	28,644	13.2%	29,280	2.2%	27,966	▲4.5%
2月	28,918	25,027	▲13.5%	26,266	5.0%	28,966	10.3%	30,667	5.9%	28,603	▲6.7%
3月	29,417	25,239	▲14.2%	26,991	6.9%	30,011	11.2%	31,172	3.9%	28,561	▲8.4%
4月	28,525	22,803	▲20.1%	26,125	14.6%	28,311	8.4%	29,229	3.2%	27,053	▲7.4%
5月	27,578	20,970	▲24.0%	25,170	20.0%	27,705	10.1%	28,724	3.7%	26,325	▲8.4%
6月	27,331	21,624	▲20.9%	25,333	17.2%	28,321	11.8%	28,771	1.6%	25,693	▲10.7%
7月	27,307	21,627	▲20.8%	25,554	18.2%	28,029	9.7%	28,540	1.8%	25,924	▲9.2%
8月	26,347	22,359	▲15.1%	26,038	16.5%	28,818	10.7%	28,241	▲2.0%	25,322	▲10.3%
9月	27,124	22,996	▲15.2%	26,808	16.6%	29,504	10.1%	27,465	▲6.9%	26,295	▲4.3%
10月	27,294	24,318	▲10.9%	27,397	12.7%	30,047	9.7%	28,403	▲5.5%	27,253	▲4.0%
11月	26,930	24,659	▲8.4%	27,681	12.3%	29,499	6.6%	28,622	▲3.0%	26,863	▲6.1%
12月	25,028	24,430	▲2.4%	27,464	12.4%	28,331	3.2%	27,794	▲1.9%		



(資料出所) 厚生労働省「職業安定業務統計」

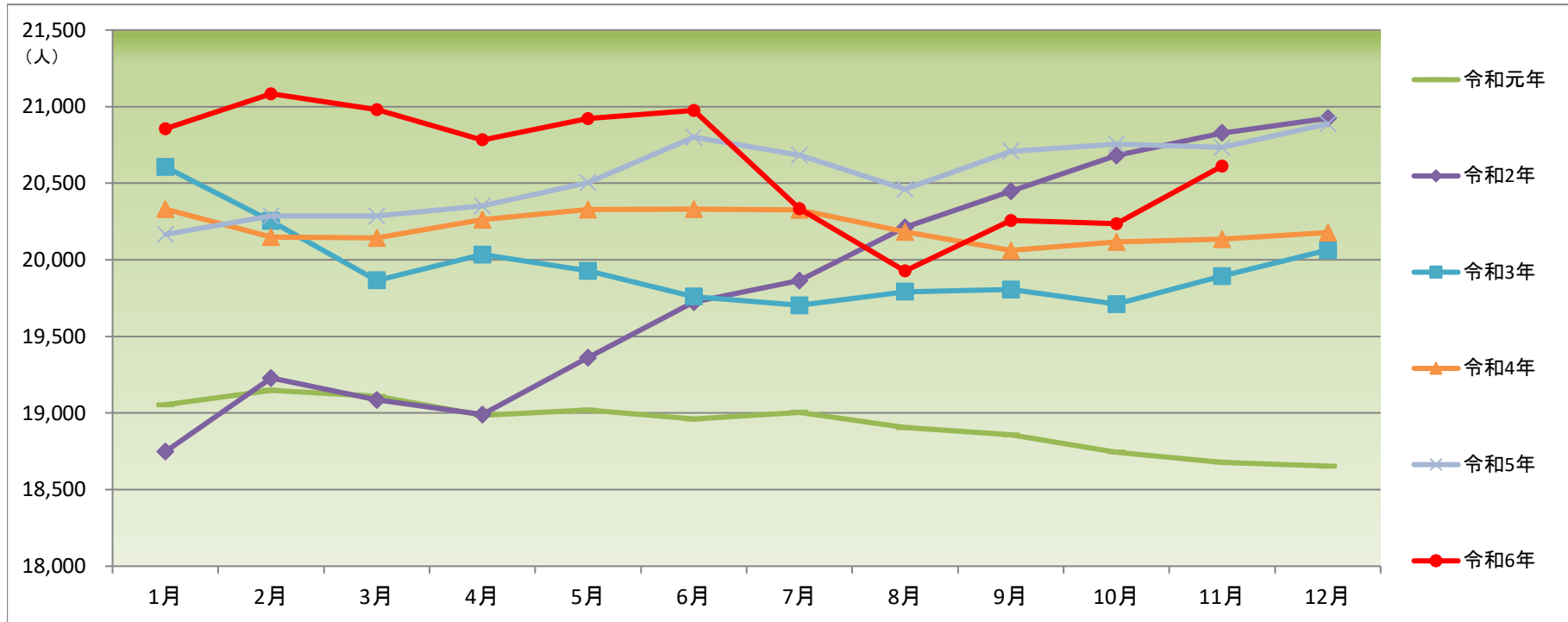
※令和元年(平成31年1月～4月を含む。)

*ハローワークインターネットサービスの機能拡充に伴う令和3年9月以降の数値の取扱いについては、1頁の(注)を参照。

有効求職者数（季節調整値）の推移

宮崎労働局

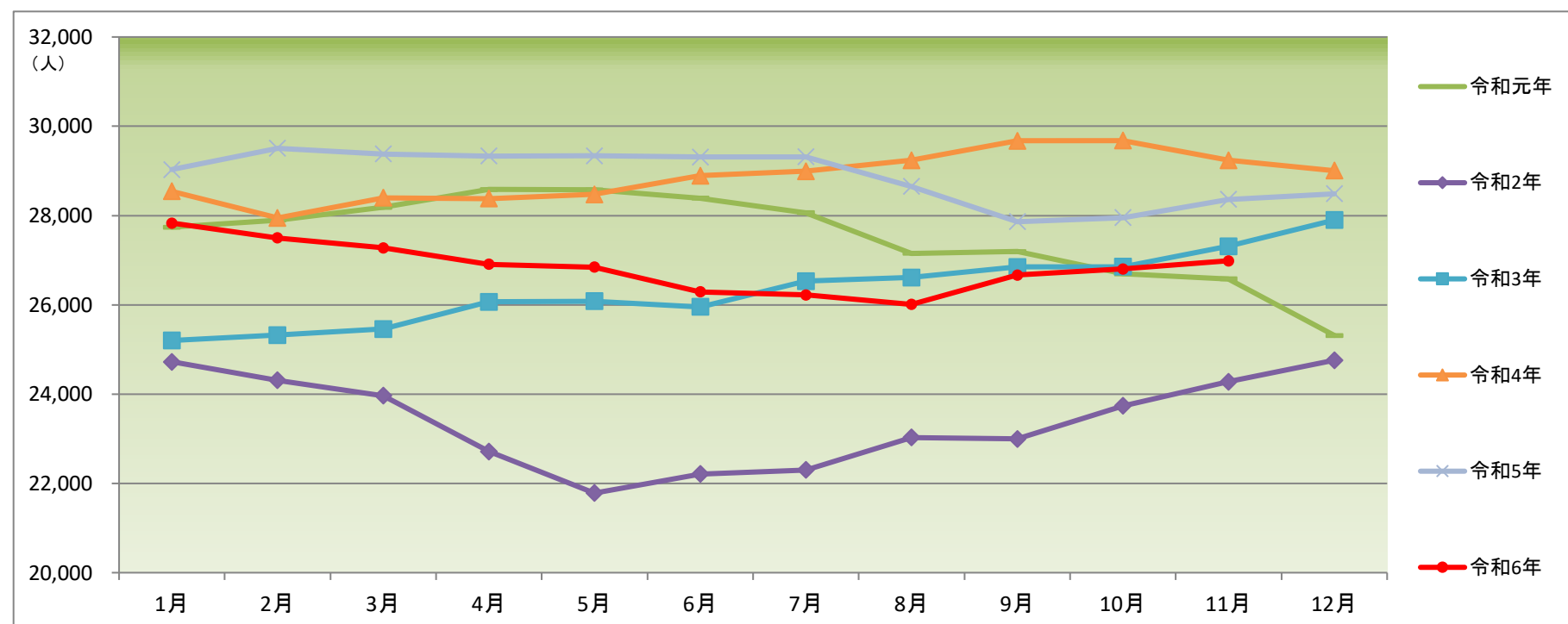
	令和元年		令和2年		令和3年		令和4年		令和5年		令和6年	
	前月比		前月比		前月比		前月比		前月比		前月比	
1月	—	19,053	0.5%	18,748	▲1.5%	20,606	1.3%	20,331	▲0.1%	20,166	▲0.2%	20,855
2月	0.5%	19,148	2.6%	19,229	▲1.7%	20,253	▲0.9%	20,149	0.6%	20,286	1.1%	21,084
3月	▲0.2%	19,109	▲0.7%	19,085	▲1.9%	19,866	▲0.0%	20,144	0.0%	20,287	▲0.5%	20,981
4月	▲0.6%	18,986	▲0.5%	18,991	0.9%	20,035	0.6%	20,262	0.3%	20,353	▲0.9%	20,783
5月	0.2%	19,020	1.9%	19,361	▲0.5%	19,928	0.3%	20,329	0.7%	20,504	0.7%	20,923
6月	▲0.3%	18,962	1.9%	19,724	▲0.8%	19,760	0.0%	20,331	1.4%	20,801	0.2%	20,975
7月	0.2%	19,005	0.7%	19,864	▲0.3%	19,704	▲0.0%	20,326	▲0.6%	20,683	▲3.1%	20,334
8月	▲0.5%	18,906	1.7%	20,211	0.4%	19,792	▲0.7%	20,183	▲1.1%	20,461	▲2.0%	19,927
9月	▲0.3%	18,858	1.2%	20,448	0.1%	19,807	▲0.6%	20,062	1.2%	20,709	1.7%	20,256
10月	▲0.6%	18,745	1.1%	20,682	▲0.5%	19,712	0.3%	20,116	0.2%	20,756	▲0.1%	20,236
11月	▲0.4%	18,679	0.7%	20,828	0.9%	19,894	0.1%	20,136	▲0.1%	20,734	1.9%	20,612
12月	▲0.1%	18,654	0.5%	20,924	0.8%	20,063	0.2%	20,178	0.7%	20,888		



有効求人数（季節調整値）の推移

宮崎労働局

	令和元年		令和2年		令和3年		令和4年		令和5年		令和6年	
	前月比		前月比		前月比		前月比		前月比		前月比	
1月	—	27,742	▲2.3%	24,722	1.8%	25,201	2.3%	28,544	0.1%	29,028	▲2.3%	27,832
2月	0.6%	27,899	▲1.7%	24,311	0.5%	25,325	▲2.1%	27,947	1.6%	29,506	▲1.2%	27,500
3月	1.0%	28,185	▲1.4%	23,966	0.5%	25,460	1.6%	28,398	▲0.4%	29,379	▲0.8%	27,276
4月	1.4%	28,587	▲5.2%	22,714	2.4%	26,065	▲0.1%	28,379	▲0.2%	29,333	▲1.3%	26,908
5月	▲0.0%	28,575	▲4.1%	21,783	0.1%	26,082	0.3%	28,473	0.0%	29,337	▲0.2%	26,843
6月	▲0.6%	28,390	2.0%	22,209	▲0.5%	25,955	1.5%	28,893	▲0.1%	29,311	▲2.1%	26,290
7月	▲1.2%	28,063	0.4%	22,300	2.2%	26,532	0.4%	28,995	0.0%	29,315	▲0.3%	26,223
8月	▲3.2%	27,154	3.3%	23,029	0.3%	26,614	0.8%	29,238	▲2.3%	28,654	▲0.8%	26,009
9月	0.1%	27,193	▲0.1%	22,995	0.9%	26,851	1.5%	29,676	▲2.8%	27,862	2.5%	26,668
10月	▲1.8%	26,693	3.2%	23,738	0.0%	26,853	0.0%	29,678	0.3%	27,954	0.5%	26,805
11月	▲0.4%	26,582	2.3%	24,278	1.7%	27,312	▲1.5%	29,238	1.5%	28,363	0.7%	26,987
12月	▲4.8%	25,315	2.0%	24,759	2.1%	27,899	▲0.8%	29,006	0.4%	28,489		



（資料出所）厚生労働省「職業安定業務統計」

※令和元年（平成31年1月～4月を含む。）

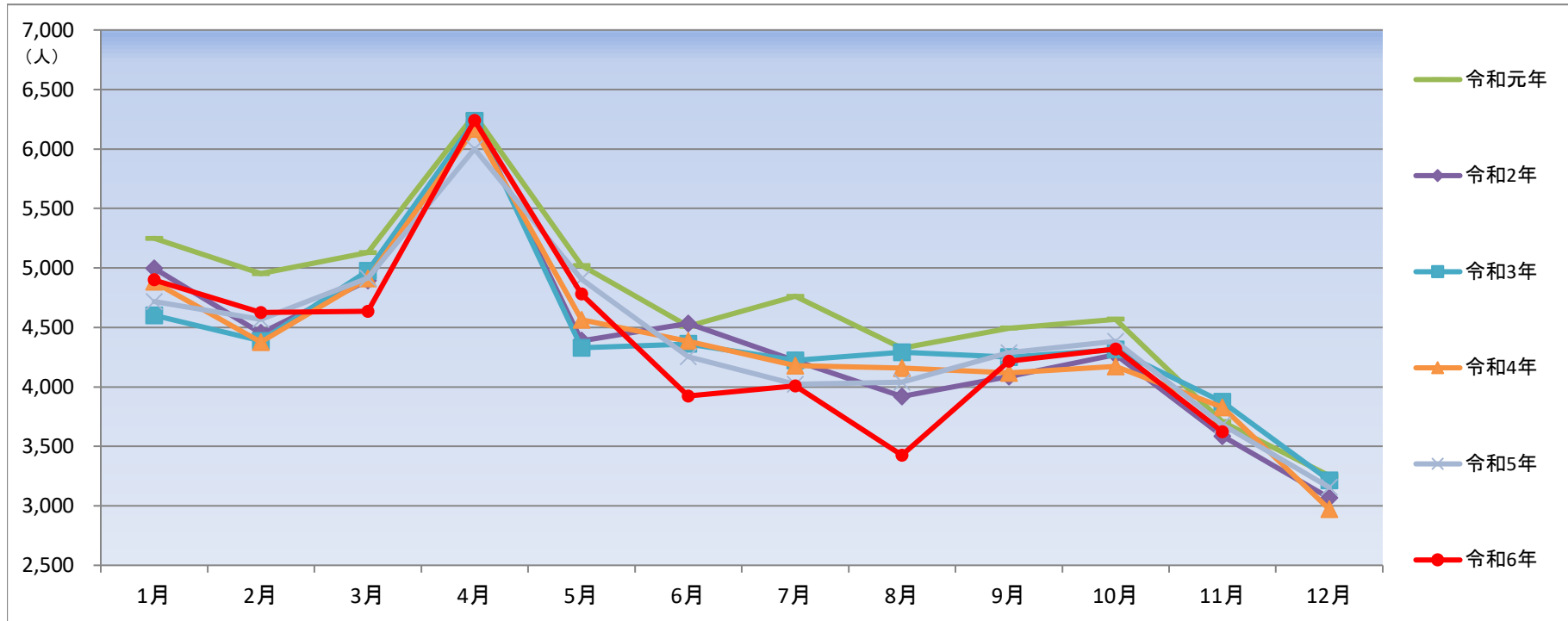
* 季節調整法はセンサス局法Ⅱ（X-12-ARIMA）による。なお、令和5年12月以前の数値は、令和6年1月分公表時に新季節指数により改訂されている。

* ハローワークインターネットサービスの機能拡充に伴う令和3年9月以降の数値の取扱いについては、1頁の（注）を参照。

新規求職申込件数（原数値）の推移

宮崎労働局

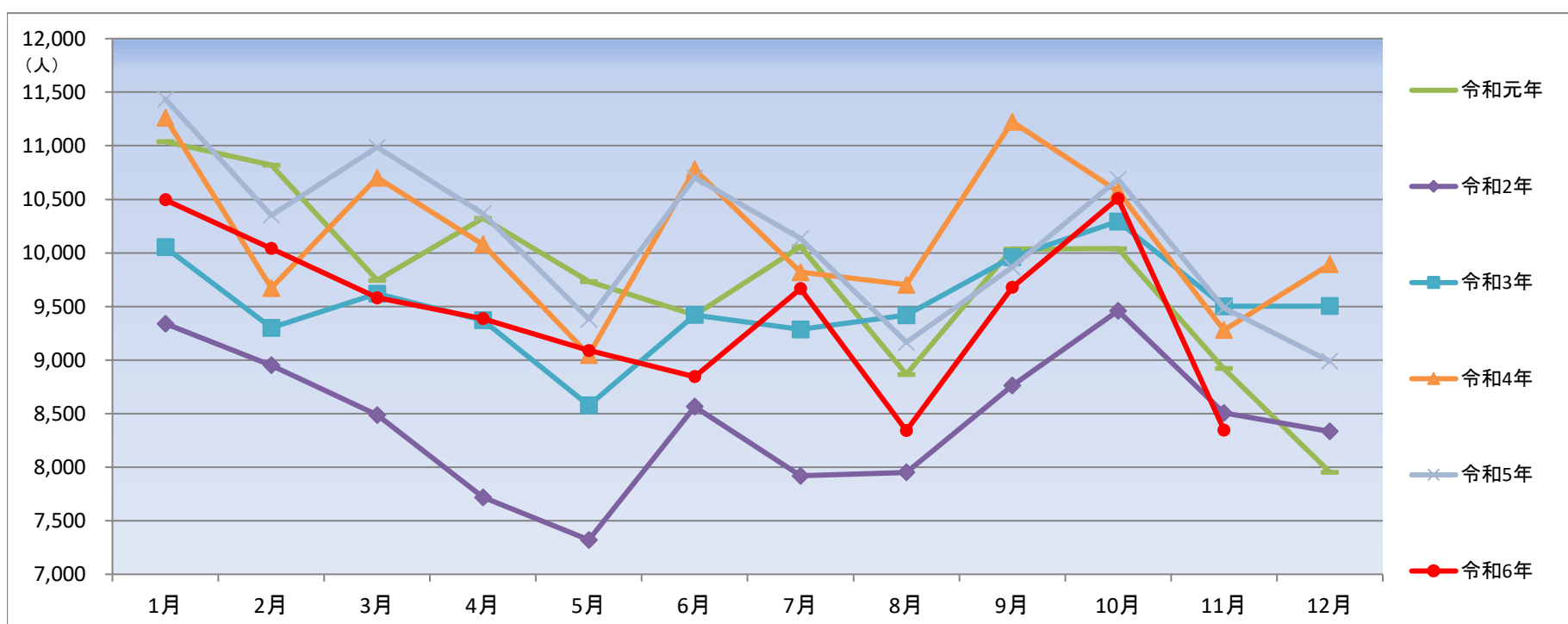
	令和元年		前年同月比	令和2年		前年同月比	令和3年		前年同月比	令和4年		前年同月比	令和5年		前年同月比	令和6年		前年同月比
	数値	数値		数値	数値		数値	数値		数値	数値		数値	数値		数値	数値	
1月	5,249	4,996	▲4.8%	4,602	▲7.9%	4,882	6.1%	4,718	▲3.4%	4,899	3.8%							
2月	4,951	4,453	▲10.1%	4,386	▲1.5%	4,376	▲0.2%	4,566	4.3%	4,626	1.3%							
3月	5,128	4,895	▲4.5%	4,977	1.7%	4,910	▲1.3%	4,915	0.1%	4,635	▲5.7%							
4月	6,288	6,233	▲0.9%	6,235	0.0%	6,168	▲1.1%	6,001	▲2.7%	6,239	4.0%							
5月	5,021	4,388	▲12.6%	4,328	▲1.4%	4,565	5.5%	4,906	7.5%	4,780	▲2.6%							
6月	4,508	4,534	0.6%	4,361	▲3.8%	4,385	0.6%	4,253	▲3.0%	3,924	▲7.7%							
7月	4,762	4,221	▲11.4%	4,223	0.0%	4,178	▲1.1%	4,021	▲3.8%	4,009	▲0.3%							
8月	4,324	3,921	▲9.3%	4,291	9.4%	4,159	▲3.1%	4,040	▲2.9%	3,426	▲15.2%							
9月	4,494	4,087	▲9.1%	4,250	4.0%	4,117	▲3.1%	4,288	4.2%	4,215	▲1.7%							
10月	4,569	4,270	▲6.5%	4,313	1.0%	4,173	▲3.2%	4,382	5.0%	4,319	▲1.4%							
11月	3,707	3,587	▲3.2%	3,874	8.0%	3,827	▲1.2%	3,680	▲3.8%	3,622	▲1.6%							
12月	3,253	3,066	▲5.7%	3,214	4.8%	2,971	▲7.6%	3,155	6.2%									



新規求人数（原数値）の推移

宮崎労働局

	令和元年		前年同月比	令和2年		前年同月比	令和3年		前年同月比	令和4年		前年同月比	令和5年		前年同月比	令和6年		前年同月比
	数値	数値		数値	数値		数値	数値		数値	数値		数値	数値		数値	数値	
1月	11,038	9,339	▲15.4%	10,052	7.6%	11,260	12.0%	11,436	1.6%	10,495	▲8.2%							
2月	10,819	8,951	▲17.3%	9,301	3.9%	9,673	4.0%	10,352	7.0%	10,041	▲3.0%							
3月	9,743	8,487	▲12.9%	9,618	13.3%	10,701	11.3%	10,985	2.7%	9,582	▲12.8%							
4月	10,323	7,718	▲25.2%	9,371	21.4%	10,079	7.6%	10,366	2.8%	9,387	▲9.4%							
5月	9,733	7,321	▲24.8%	8,576	17.1%	9,048	5.5%	9,381	3.7%	9,090	▲3.1%							
6月	9,421	8,564	▲9.1%	9,420	10.0%	10,779	14.4%	10,702	▲0.7%	8,844	▲17.4%							
7月	10,058	7,919	▲21.3%	9,285	17.2%	9,820	5.8%	10,135	3.2%	9,666	▲4.6%							
8月	8,866	7,952	▲10.3%	9,419	18.4%	9,702	3.0%	9,165	▲5.5%	8,341	▲9.0%							
9月	10,035	8,761	▲12.7%	9,959	13.7%	11,224	12.7%	9,865	▲12.1%	9,677	▲1.9%							
10月	10,040	9,459	▲5.8%	10,294	8.8%	10,575	2.7%	10,687	1.1%	10,509	▲1.7%							
11月	8,921	8,505	▲4.7%	9,502	11.7%	9,281	▲2.3%	9,487	2.2%	8,346	▲12.0%							
12月	7,954	8,334	4.8%	9,504	14.0%	9,893	4.1%	8,988	▲9.1%									



(資料出所) 厚生労働省「職業安定業務統計」

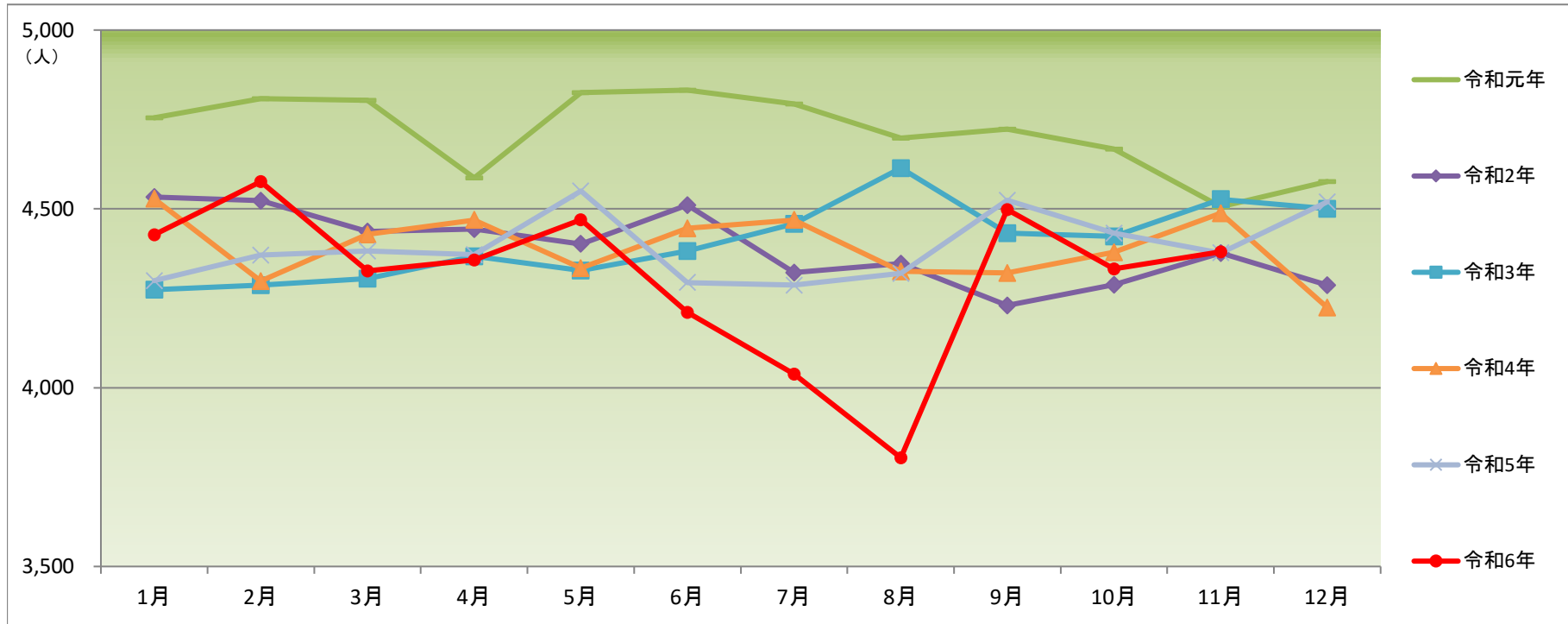
※令和元年(平成31年1月～4月を含む。)

*ハローワークインターネットサービスの機能拡充に伴う令和3年9月以降の数値の取扱いについては、1頁の(注)を参照。

新規求職申込件数（季節調整値）の推移

宮崎労働局

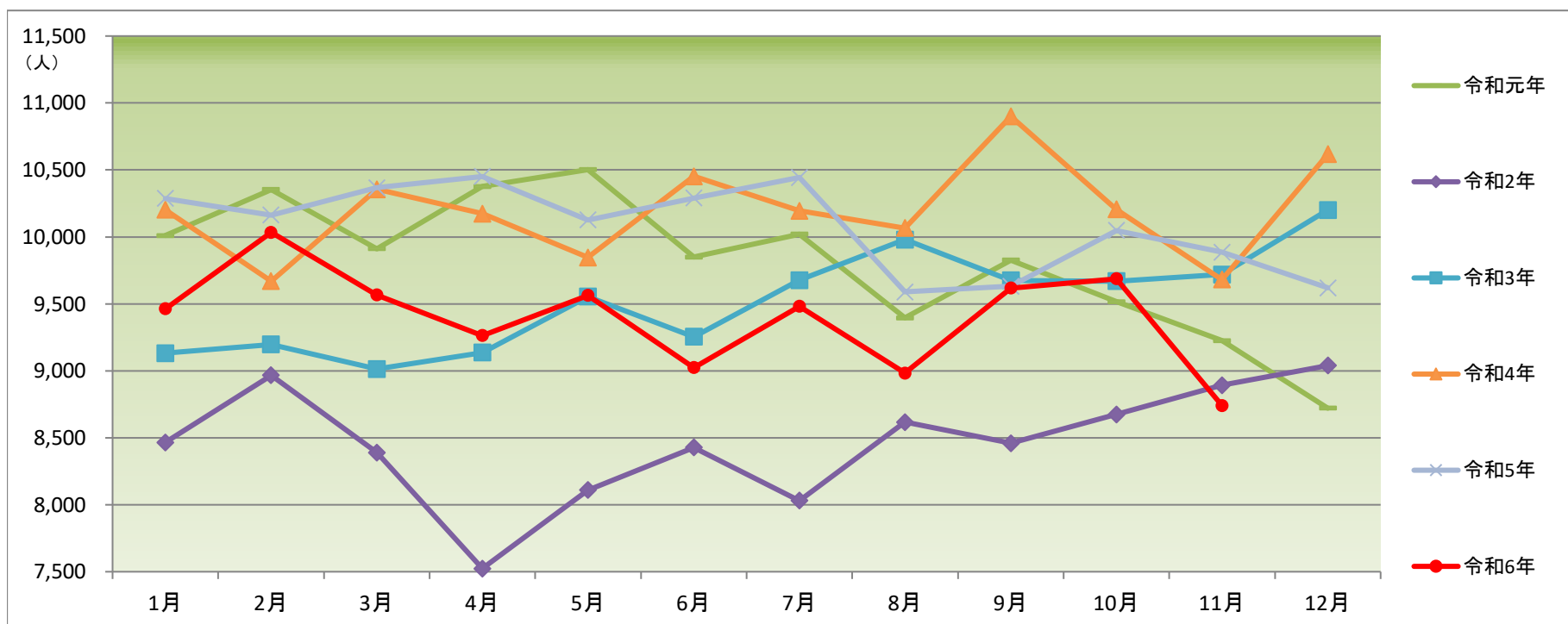
	令和元年		令和2年		令和3年		令和4年		令和5年		令和6年	
	前月比		前月比		前月比		前月比		前月比		前月比	
1月	—	4,755	▲0.9%	4,533	▲0.3%	4,274	0.6%	4,528	1.8%	4,299	▲2.0%	4,428
2月	1.1%	4,808	▲0.2%	4,523	0.3%	4,287	▲5.1%	4,298	1.7%	4,371	3.3%	4,576
3月	▲0.1%	4,803	▲1.9%	4,437	0.4%	4,305	3.0%	4,429	0.3%	4,382	▲5.5%	4,326
4月	▲4.5%	4,587	0.1%	4,443	1.4%	4,367	0.9%	4,469	▲0.2%	4,372	0.7%	4,357
5月	5.2%	4,825	▲0.9%	4,402	▲0.9%	4,328	▲3.0%	4,334	4.1%	4,550	2.6%	4,470
6月	0.1%	4,832	2.5%	4,510	1.2%	4,382	2.6%	4,446	▲5.6%	4,294	▲5.8%	4,211
7月	▲0.8%	4,793	▲4.2%	4,322	1.7%	4,458	0.5%	4,469	▲0.2%	4,287	▲4.1%	4,038
8月	▲2.0%	4,698	0.6%	4,347	3.5%	4,614	▲3.2%	4,325	0.8%	4,320	▲5.8%	3,804
9月	0.5%	4,723	▲2.7%	4,230	▲3.9%	4,432	▲0.1%	4,321	4.7%	4,524	18.2%	4,498
10月	▲1.2%	4,667	1.4%	4,288	▲0.2%	4,423	1.3%	4,379	▲2.0%	4,432	▲3.7%	4,332
11月	▲3.4%	4,506	2.1%	4,376	2.4%	4,527	2.5%	4,488	▲1.2%	4,377	1.1%	4,380
12月	1.6%	4,576	▲2.0%	4,287	▲0.6%	4,500	▲5.9%	4,224	3.3%	4,520		



新規求人数（季節調整値）の推移

宮崎労働局

	令和元年		令和2年		令和3年		令和4年		令和5年		令和6年	
	前月比		前月比		前月比		前月比		前月比		前月比	
1月	—	10,010	▲2.9%	8,465	1.0%	9,131	0.0%	10,202	▲3.1%	10,287	▲1.6%	9,463
2月	3.4%	10,354	5.9%	8,967	0.7%	9,197	▲5.2%	9,669	▲1.2%	10,163	6.0%	10,034
3月	▲4.3%	9,912	▲6.4%	8,389	▲2.0%	9,014	7.1%	10,355	2.0%	10,367	▲4.7%	9,567
4月	4.7%	10,376	▲10.3%	7,524	1.4%	9,137	▲1.8%	10,173	0.8%	10,451	▲3.2%	9,263
5月	1.2%	10,502	7.8%	8,109	4.6%	9,554	▲3.2%	9,846	▲3.1%	10,127	3.2%	9,564
6月	▲6.2%	9,850	3.9%	8,427	▲3.1%	9,254	6.2%	10,453	1.6%	10,290	▲5.6%	9,024
7月	1.7%	10,021	▲4.7%	8,031	4.6%	9,677	▲2.5%	10,195	1.5%	10,443	5.1%	9,482
8月	▲6.2%	9,395	7.3%	8,617	3.1%	9,980	▲1.3%	10,066	▲8.2%	9,590	▲5.3%	8,983
9月	4.6%	9,827	▲1.8%	8,459	▲3.1%	9,675	8.3%	10,900	0.4%	9,631	7.1%	9,618
10月	▲3.2%	9,517	2.6%	8,675	▲0.1%	9,669	▲6.4%	10,206	4.3%	10,048	0.7%	9,688
11月	▲3.1%	9,225	2.5%	8,893	0.5%	9,720	▲5.1%	9,681	▲1.6%	9,886	▲9.8%	8,740
12月	▲5.5%	8,721	1.6%	9,039	4.9%	10,201	9.7%	10,618	▲2.7%	9,619		



（資料出所）厚生労働省「職業安定業務統計」

※令和元年(平成31年1月～4月を含む。)

* 季節調整法はセンサス局法Ⅱ(X-12-ARIMA)による。なお、令和5年12月以前の数値は、令和6年1月分公表時に新季節指数により改訂されている。

* ハローワークインターネットサービスの機能拡充に伴う令和3年9月以降の数値の取扱いについては、1頁の(注)を参照。

産業・事業所規模別 一般新規求人状況(新規学卒者を除きパートを含む) 令和6年度

宮崎労働局

月	4月		5月		6月		7月		8月		9月		10月		11月		12月		1月		2月		3月	
	前年 同月比	前年 同月比	前年 同月比	前年 同月比	前年 同月比	前年 同月比	前年 同月比	前年 同月比	前年 同月比	前年 同月比	前年 同月比	前年 同月比	前年 同月比	前年 同月比	前年 同月比	前年 同月比	前年 同月比	前年 同月比	前年 同月比	前年 同月比	前年 同月比	前年 同月比	前年 同月比	前年 同月比
産業・事業所規模																								
A, B農, 林, 漁業 (01~04)	280	▲ 0.7	206	▲ 11.6	172	▲ 37.2	284	24.0	183	▲ 31.2	274	▲ 10.5	272	3.0	175	▲ 38.8								
C 鉱業, 採石業, 砂利採取業 (05)	8	14.3	7	▲ 12.5	8	▲ 57.9	9	28.6	6	20.0	12	▲ 20.0	6	▲ 40.0	5	150.0								
D 建設業 (06~08)	758	▲ 2.1	801	1.8	793	▲ 2.2	741	14.5	739	▲ 1.2	806	1.0	804	4.3	727	▲ 1.5								
06総合工事業	493	10.3	423	3.9	443	▲ 14.0	468	21.9	419	18.4	472	1.9	474	▲ 0.2	398	19.5								
E 製造業 (09~32)	861	▲ 3.9	726	▲ 16.6	851	▲ 11.9	867	▲ 5.0	793	▲ 6.9	904	▲ 11.1	1,064	17.2	752	▲ 15.5								
09食料品製造業	222	▲ 9.4	203	▲ 25.1	226	▲ 19.6	279	4.9	222	▲ 26.7	276	▲ 8.3	434	42.8	214	▲ 27.0								
10飲料・たばこ・飼料製造業	85	123.7	39	▲ 26.4	27	▲ 50.0	96	6.7	38	15.2	34	▲ 24.4	44	▲ 13.7	39	▲ 18.8								
11繊維工業	56	▲ 6.7	78	16.4	55	▲ 43.3	52	▲ 28.8	82	64.0	34	▲ 60.5	47	0.0	56	12.0								
12木材・木製品製造業(家具を除く)	49	▲ 39.5	82	9.3	90	▲ 14.3	52	▲ 37.3	62	▲ 19.5	96	▲ 3.0	60	▲ 1.6	62	▲ 29.5								
13家具・装備品製造業	9	▲ 30.8	8	▲ 27.3	6	▲ 33.3	12	20.0	10	400.0	15	▲ 31.8	19	46.2	9	50.0								
14パルプ・紙・紙加工品製造業	10	42.9	12	▲ 40.0	10	▲ 9.1	7	▲ 36.4	18	28.6	18	100.0	10	▲ 50.0	13	0.0								
15印刷・関連業	40	2.6	25	8.7	17	70.0	30	▲ 25.0	27	3.8	14	▲ 26.3	31	▲ 8.8	34	100.0								
16化学工業	12	9.1	18	▲ 41.9	11	▲ 15.4	3	▲ 85.7	20	11.1	11	▲ 15.4	6	▲ 50.0	15	▲ 25.0								
17石油製品・石炭製品製造業	0	-	0	-	1	0.0	0	-	0	-	1	0.0	0	-	0	-								
18プラスチック製品製造業(別掲を除く)	29	▲ 34.1	18	▲ 10.0	54	86.2	33	65.0	55	83.3	41	▲ 18.0	39	143.8	36	71.4								
19ゴム製品製造業	1	-	5	150.0	16	128.6	9	12.5	2	100.0	11	▲ 35.3	26	188.9	12	71.4								
21窯業・土石製品製造業	41	51.9	18	▲ 21.7	43	▲ 10.4	30	36.4	23	21.1	38	▲ 19.1	32	▲ 11.1	28	27.3								
22鉄鋼業	0	-	0	▲ 100.0	1	▲ 85.7	0	-	1	-	0	▲ 100.0	0	-	0	▲ 100.0								
23非鉄金属製造業	1	▲ 66.7	2	-	4	-	1	▲ 66.7	2	0	6	-	2	-	0	-								
24金属製品製造業	58	3.6	37	▲ 35.1	56	▲ 5.1	37	0.0	44	0.0	50	▲ 25.4	39	11.4	42	▲ 12.5								
25はん用機械器具製造業	46	31.4	41	▲ 24.1	58	▲ 14.7	34	▲ 2.9	42	▲ 19.2	59	▲ 16.9	47	2.2	20	▲ 33.3								
26生産用機械器具製造業	28	33.3	14	▲ 53.3	30	20.0	31	106.7	26	▲ 45.8	23	64.3	26	8.3	37	▲ 39.3								
27業務用機械器具製造業	18	▲ 5.3	35	59.1	11	▲ 21.4	15	▲ 11.8	28	▲ 31.7	17	▲ 29.2	34	100.0	18	▲ 67.3								
28電子部品・デバイス・電子回路製造業	68	▲ 17.1	24	26.3	28	▲ 3.4	66	11.9	23	▲ 20.7	18	20.0	49	▲ 25.8	38	0.0								
29電気機械器具製造業	40	▲ 27.3	26	▲ 42.2	57	0.0	41	▲ 12.8	39	77.3	76	72.7	74	▲ 10.8	39	69.6								
30情報通信機械器具製造業	5	0.0	1	-	4	0.0	3	50.0	1	-	13	8.3	5	-	0	-								
31輸送用機械器具製造業	21	▲ 41.7	30	▲ 11.8	35	75.0	23	▲ 45.2	21	▲ 19.2	35	6.1	14	▲ 48.1	22	▲ 21.4								
20,32 その他の製造業	22	15.8	10	▲ 23.1	11	▲ 38.9	13	8.3	9	▲ 47.1	18	▲ 25.0	26	271.4	18	▲ 10.0								
F 電気・ガス・熱供給・水道業 (33~36)	5	(▲ 37.5)	1	(▲ 88.9)	7	(75.0)	2	(▲ 50.0)	4	(▲ 50.0)	2	(▲ 50.0)	2	(▲ 66.7)	9	(125.0)								
G 情報通信業 (37~41)	378	▲ 40.0	402	▲ 41.8	366	▲ 46.5	383	▲ 40.4	414	8.9	404	1.3	393	1.8	366	2.2								
39情報サービス	357	▲ 41.5	378	▲ 43.0	329	▲ 49.7	367	▲ 39.8	369	3.1	352	▲ 4.6	372	7.2	357	7.5								
H 運輸業, 郵便業 (42~49)	336	(▲ 35.3)	408	(3.6)	454	(▲ 14.3)	425	(10.4)	351	(▲ 3.6)	535	(16.8)	416	(▲ 7.8)	318	(▲ 34.2)								
I 卸売業, 小売業 (50~61)	1,115	(▲ 3.0)	916	(▲ 0.1)	892	(▲ 14.2)	1,064	(▲ 8.0)	800	(▲ 16.9)	1,007	(▲ 9.1)	1,236	(4.0)	784	(▲ 18.9)								
50~55 卸売業	227	(12.4)	199	(▲ 18.8)	225	(▲ 8.5)	216	(▲ 20.3)	182	(▲ 30.5)	242	(▲ 18.2)	285	(39.7)	189	(▲ 20.9)								
56~61 小売業	888	(▲ 6.2)	717	(6.7)	667	(▲ 16.0)	848	(▲ 4.2)	618	(▲ 11.8)	765	(▲ 5.8)	951	(▲ 3.5)	595	(▲ 18.3)								
56各種商品小売業	91	(15.2)	207	(370.5)	88	(14.3)	244	(320.7)	150	(219.1)	108	(52.1)	261	(158.4)	151	(88.8)								
J 金融業, 保険業 (62~67)	92	41.5	49	19.5	62	▲ 21.5	75	4.2	50	▲ 19.4	55	▲ 26.7	77	▲ 6.1	54	17.4								
K 不動産業, 物品賃貸業 (68~70)	89	▲ 40.7	133	24.3	95	▲ 32.1	115	0.9	149	21.1	97	▲ 29.7	82	▲ 36.4	129	▲ 21.8								
L 学術研究, 専門・技術サービス業 (71~74)	146	▲ 15.6	140	1.4	203	31.8	121	▲ 54.3	109	▲ 7.6	249	43.1	129	▲ 38.0	111	▲ 3.5								
M 宿泊業, 飲食サービス業 (75~77)	580	▲ 13.7	527	1.0	352	▲ 44.9	526	2.7	381	▲ 26.9	517	▲ 10.2	715	11.4	360	▲ 14.3								
75宿泊業	99	▲ 33.1	121	▲ 14.2	77	▲ 55.2	97	▲ 35.8	94	▲ 28.8	119	▲ 27.0	130	▲ 5.8	86	▲ 33.3								
76飲食店	474	▲ 8.0	400	9.9	262	▲ 43.0	416	16.9	283	▲ 22.9	392	▲ 3.0	576	16.6	268	▲ 5.3								
N 生活関連サービス業, 娯楽業 (78~80)	226	▲ 21.8	261	▲ 2.6	284	25.1	230	▲ 22.0	202	▲ 28.6	353	46.5	324	▲ 5.8	247	▲ 14.2								
O 教育, 学習支援業 (81, 82)	177	18.0	186	22.4	152	▲ 29.3	192	51.2	151	6.3	155	▲ 27.2	200	29.0	162	▲ 17.3								
P 医療, 福祉 (83~85)	2,898	(▲ 3.2)	2,797	(6.2)	2,739	(▲ 10.2)	2,817	(▲ 8.2)	2,500	(▲ 8.8)	2,754	(▲ 7.6)	3,085	(▲ 4.5)	2,616	(▲ 3.4)								
83医療業	1,048	(▲ 1.7)	1,068	(10.6)	1,124	(▲ 2.9)	1,061	(7.3)	959	(▲ 8.7)	1,099	(▲ 6.9)	1,154	(1.9)	1,030	(▲ 7.7)								
85社会保険・社会福祉・介護事業	1,834	(▲ 4.1)	1,722	(3.7)	1,611	(▲ 14.4)	1,741	(▲ 16.2)	1,538	(▲ 8.9)	1,653	(▲ 7.6)	1,915	(▲ 8.5)	1,584	(▲ 0.4)								
Q 複合サービス事業 (86, 87)	151	▲ 20.5	98	117.8	49	▲ 18.3	144	▲ 16.3	118	93.4	83	▲ 17.0	99	▲ 42.8	148	184.6								
R サービス業(他に分類されないもの) (88~96)	1,230	(▲ 8.1)	1,349	(▲ 7.8)	1,310	(▲ 22.6)	1,607	(11.9)	1,354	(▲ 7.3)	1,408	(17.3)	1,341	(▲ 14.5)	1,187	(▲ 22.1)								
91職業紹介・労働者派遣業	395	▲ 24.0	511	▲ 10.7	568	▲ 29.1	640	▲ 5.9	507	▲ 9.5	557	43.6	452	▲ 39.1	487	▲ 27.4								
92その他の事業サービス業	681	(8.1)	614	(▲ 11.8)	598	(▲ 16.6)	803	(45.2)	696	(▲ 2.8)	690	(10.9)	676	(4.3)	508	(▲ 24.2)								
ST 公務(他に分類されるものを除く)・その他(97,98,99)	57	▲ 28.8	83	▲ 17.8	55	▲ 53.0	64	▲ 28.1	37	▲ 44.8	62	0.0	264	54.4	196	▲ 20.3								
産業計	9,387	▲ 9.4	9,090	▲ 3.1	8,844	▲ 17.4	9,666	▲ 4.6	8,341	▲ 9.0	9,677	▲ 1.9	10,509	▲ 1.7	8,346	▲ 12.0								
29人以下	5,928	▲ 13.2	5,930	▲ 5.5	5,809	▲ 18.4	6,263	▲ 7.7	5,230	▲ 11.0	6,383	▲ 2.5	6,852	2.3	5,319	▲ 14.1								
30~99人	2,410	5.7	2,038	▲ 3.2	1,953	▲ 21.9	2,291	6.3	1,939	▲ 11.2	2,070	▲ 6.5	2,304	▲ 14.6	1,841	▲ 13.0								
100~299人	769	▲ 15.1	727	4.8	758	▲ 9.1	706	▲ 9.1	720	▲ 1.0	804	▲ 3.4	786	▲ 7.1	806	▲ 5.2								
300~499人	156	12.2	183	3.4	190	46.2	241	3.9	272	58.1	251	100.8	174	▲ 9.4	183	13.7								
500~999人	107	▲ 44.0	204	87.2	106	7.1	152	▲ 5.6	168															

職業別 求人募集賃金・求職者希望賃金情報(常用)

宮崎労働局

令和6年11月

(単位:円)

職業別	求人・求職別	常用フル			常用パート		
		求人募集賃金		求職者希望賃金	求人募集賃金		求職者希望賃金
		上限平均	下限平均		上限平均	下限平均	
合計		243,370	195,735	198,675	1,147	1,053	995
職業別	A管理的職業従事者	317,594	251,622	232,857	-	-	1,000
	B専門的・技術的職業従事者	272,422	211,868	219,250	1,349	1,184	1,091
	07製造技術者(開発)	272,390	198,870	243,750	-	-	-
	08製造技術者(開発を除く)	324,599	192,456	209,615	-	-	1,101
	09建築・土木・測量技術者	365,835	241,635	290,000	1,500	1,101	1,417
	10情報処理・通信技術者	296,376	205,887	236,207	1,012	957	1,200
	11その他の技術者	267,500	188,667	-	-	-	-
	12医師, 歯科医師, 獣医師, 薬剤師	475,105	375,187	428,571	3,030	2,503	2,067
	13保健師, 助産師, 看護師	236,693	195,152	216,596	1,356	1,188	1,090
	14医療技術者	261,584	209,081	220,000	1,463	1,202	1,088
	15その他の保健医療従事者	231,072	197,460	198,333	1,252	1,125	1,040
	16社会福祉専門職業従事者	239,356	205,963	193,708	1,175	1,074	994
	22美術家, デザイナー, 写真家, 映像撮影者	261,355	179,825	211,053	1,012	964	962
	05.06.17~21.23.24その他の専門的職業	259,843	205,843	213,043	1,317	1,166	1,138
	C事務従事者	208,006	175,519	178,720	1,088	1,017	993
	25一般事務従事者	202,552	173,799	176,100	1,083	1,015	993
	26会計事務従事者	220,039	177,086	193,043	1,091	1,023	977
	27生産関連事務従事者	242,355	187,191	195,000	1,032	974	-
	28営業・販売事務従事者	229,030	182,604	211,667	1,137	1,082	1,000
	29外勤事務従事者	181,000	171,000	-	1,075	973	952
	30運輸・郵便事務従事者	224,544	185,024	195,000	-	-	-
	31事務用機器操作員	185,090	171,108	198,000	1,198	982	1,001
	D販売従事者	254,843	199,805	219,806	1,077	1,001	984
	32商品販売従事者	219,572	185,227	192,115	1,074	998	984
	33販売類似職業従事者	222,857	213,857	230,000	1,283	1,283	1,000
	34営業職業従事者	274,640	206,910	248,400	1,100	980	976
	Eサービス職業従事者	210,712	182,499	184,714	1,116	1,028	987
	35家庭生活支援サービス職業従事者	-	-	160,000	1,000	960	-
	36介護サービス職業従事者	210,658	181,126	183,738	1,175	1,051	1,003
	37保健医療サービス職業従事者	187,155	168,944	175,714	1,033	995	984
	38生活衛生サービス職業従事者	255,830	199,620	184,444	1,158	1,019	988
	39飲食物調理従事者	201,813	178,239	185,319	1,041	994	978
	40接客・給仕職業従事者	219,997	194,029	192,000	1,105	1,029	979
	41居住施設・ビル等管理人	313,333	263,333	200,000	1,050	1,050	952
	42その他のサービス職業従事者	203,645	189,096	181,538	1,048	1,014	979
	F保安職業従事者	206,526	179,492	173,077	1,054	1,041	965
	G農林漁業従事者	244,846	194,534	190,784	1,075	1,024	972
	H生産工程従事者	232,580	184,716	200,267	1,064	986	991
	49生産設備制御・監視従事者(金属製品)	226,950	174,125	200,000	-	-	-
	50生産設備制御・監視従事者(金属製品を除く)	217,350	188,670	204,000	-	-	-
	51機械組立設備制御・監視従事者	193,358	190,958	185,000	1,280	1,250	952
	52製品製造・加工処理従事者(金属製品)	231,220	180,905	197,895	1,212	1,047	971
	53製品製造・加工処理従事者(金属製品を除く)	212,591	179,435	184,717	1,037	975	987
	54機械組立従事者	230,884	178,553	207,000	973	973	1,017
	55機械整備・修理従事者	255,904	193,147	228,966	1,800	1,200	1,075
	56製品検査従事者(金属製品)	220,500	170,400	195,000	1,500	952	-
	57製品検査従事者(金属製品を除く)	237,028	191,278	180,000	967	967	1,000
	58機械検査従事者	188,925	177,497	170,000	953	953	1,000
	59生産関連・生産類似作業従事者	289,591	185,229	203,846	-	-	976
	I輸送・機械運転従事者	253,318	211,888	210,583	1,171	1,048	989
	60鉄道運転従事者	-	-	-	-	-	-
	61自動車運転従事者	255,625	215,850	215,789	1,167	1,041	984
	62船舶・航空機運転従事者	-	-	-	-	-	-
	63その他の輸送従事者	240,617	203,160	194,706	-	-	1,020
	64定置・建設機械運転従事者	249,370	203,601	198,000	1,300	1,300	976
	J建設・採掘従事者	284,737	198,788	232,143	1,223	1,017	1,091
	65建設躯体工事従事者	311,405	208,667	187,500	-	-	-
	66建設従事者(建設躯体工事従事者を除く)	294,465	197,124	228,000	1,500	952	960
	67電気工事従事者	277,379	196,760	235,000	960	960	1,500
	68土木作業従事者	276,056	199,199	243,750	1,220	1,041	952
	69採掘従事者	226,800	216,000	-	-	-	-
	K運搬・清掃・包装等従事者	214,949	187,658	188,978	1,034	994	973
	70運搬従事者	221,260	194,254	204,531	1,009	988	972
	71清掃従事者	212,906	184,038	158,421	1,036	997	970
	72包装従事者	202,734	166,752	196,000	1,078	977	959
	73その他の運搬・清掃・包装等従事者	203,186	179,697	179,796	1,027	991	978

(資料出所)厚生労働省「職業安定業務統計」

※ 常用:雇用契約において雇用期間の定めがないか又は4か月以上の雇用期間が定められているもの(季節労働を除く)。

◆令和5年4月分より、職業分類の改定に伴い、職種別欄の変更あり。(平成21年12月改定の「日本標準職業分類」に基づく区分にて表(注)1「求人募集賃金」は、1ヶ月間に受理した求人賃金(「常用フル」については基本給+定額的に支払われる手当(時間外手当等含まず))。

- 1 「求人募集賃金」は、1ヶ月間に新たに求職申込をされた方の希望賃金の平均値です。
- 2 「求職者希望賃金」は、1ヶ月間に新たに求職申込をされた方の希望賃金の平均値です。
- 3 「-」は対象求人や対象求職者がいない場合です。