

求人・求職バランスシート(常用)

2024年11月度

ハローワーク都城

		フルタイム						パートタイム					
		計	24歳以下	25～34歳	35～44歳	45～54歳	55歳以上	計	24歳以下	25～34歳	35～44歳	45～54歳	55歳以上
合計	求人数	3,393	732	764	710	617	570	1,460	267	280	280	280	353
	求職者数	2,050	239	463	446	430	472	1,576	78	183	262	278	775
	求人倍率	1.66	3.06	1.65	1.59	1.43	1.21	0.93	3.42	1.53	1.07	1.01	0.46
管理的職業従事者	求人数	12	2	2	3	3	2	0	0	0	0	0	0
	求職者数	9	0	2	0	1	6	1	0	0	0	0	1
	求人倍率	1.33	-	1.00	-	3.00	0.33	0.00	-	-	-	-	0.00
専門的・技術的職業従事者	求人数	886	196	194	177	172	147	289	56	55	55	55	68
	求職者数	393	40	110	84	81	78	167	5	27	37	26	72
	求人倍率	2.25	4.90	1.76	2.11	2.12	1.88	1.73	11.20	2.04	1.49	2.12	0.94
事務従事者	求人数	302	68	70	64	54	46	200	36	38	38	38	50
	求職者数	465	51	136	109	92	77	305	12	50	67	63	113
	求人倍率	0.65	1.33	0.51	0.59	0.59	0.60	0.66	3.00	0.76	0.57	0.60	0.44
販売従事者	求人数	387	85	95	83	63	61	159	24	30	30	30	45
	求職者数	103	15	25	21	22	20	83	8	7	14	11	43
	求人倍率	3.76	5.67	3.80	3.95	2.86	3.05	1.92	3.00	4.29	2.14	2.73	1.05
サービス職業従事者	求人数	467	95	98	94	93	87	447	83	86	86	86	106
	求職者数	202	27	47	43	42	43	171	11	18	30	27	85
	求人倍率	2.31	3.52	2.09	2.19	2.21	2.02	2.61	7.55	4.78	2.87	3.19	1.25
保安職業従事者	求人数	95	14	20	19	19	23	32	4	6	6	6	10
	求職者数	10	1	0	3	0	6	7	0	0	0	1	6
	求人倍率	9.50	14.00	-	6.33	-	3.83	4.57	-	-	-	6.00	1.67
農林漁業従事者	求人数	107	24	24	24	17	18	35	6	7	7	7	8
	求職者数	35	7	4	10	7	7	18	1	3	3	4	7
	求人倍率	3.06	3.43	6.00	2.40	2.43	2.57	1.94	6.00	2.33	2.33	1.75	1.14
生産工程従事者	求人数	448	101	106	99	74	68	75	14	15	15	15	16
	求職者数	152	12	26	34	37	43	102	5	9	14	18	56
	求人倍率	2.95	8.42	4.08	2.91	2.00	1.58	0.74	2.80	1.67	1.07	0.83	0.29
輸送・機械運転従事者	求人数	247	49	54	53	49	42	29	5	6	6	6	6
	求職者数	103	5	6	11	25	56	26	0	0	0	2	24
	求人倍率	2.40	9.80	9.00	4.82	1.96	0.75	1.12	-	-	-	3.00	0.25
建設・採掘従事者	求人数	270	59	62	58	45	46	4	0	1	1	1	1
	求職者数	47	10	7	7	9	14	8	0	0	1	0	7
	求人倍率	5.74	5.90	8.86	8.29	5.00	3.29	0.50	-	-	1.00	-	0.14
運搬・清掃・包装等従事者	求人数	172	38	39	38	28	29	190	36	37	37	37	43
	求職者数	210	24	25	54	42	65	387	17	30	48	73	219
	求人倍率	0.82	1.58	1.56	0.70	0.67	0.45	0.49	2.12	1.23	0.77	0.51	0.20

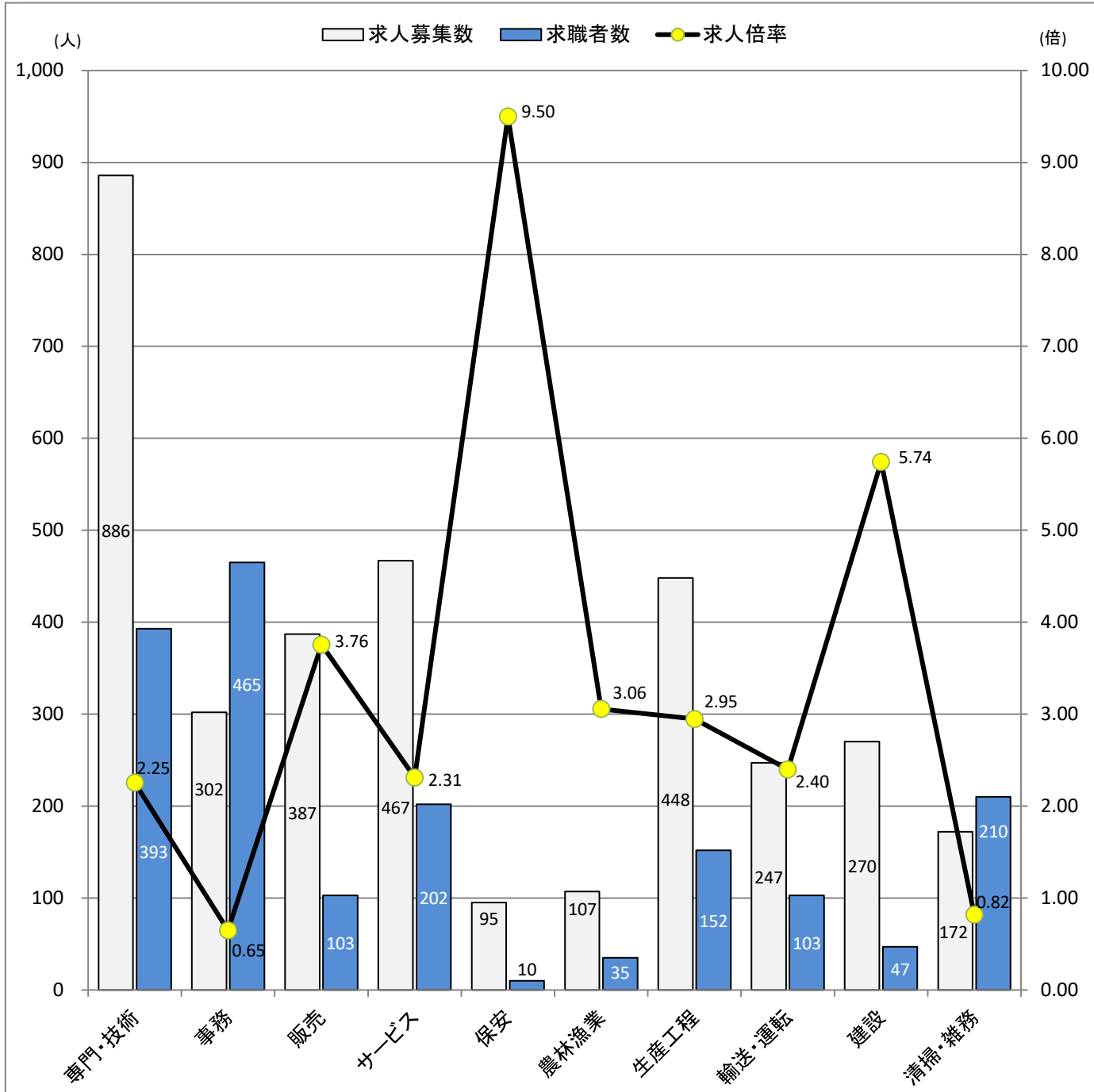
(注)

1. 求人数・求職者数・求人倍率はそれぞれ正式には、月間有効求人数・月間有効求職者数・月間有効求人倍率といます。
2. 合計欄には「職業を決めかねている者等どの分類にも属さない求職区分」の数が含まれます。
3. 求人倍率とは、1人の求職者に対し、何人分の求人があるかを示す指標です。
4. 人数に臨時・季節は含まれません。
5. 職業は平成21年改訂の「日本標準職業分類」に基づく区分にて表記しています。
6. ハローワークインターネットサービスの機能拡充に伴い、令和3年9月以降の数値には、ハローワークに来所せず、オンライン上で求職登録した求職者数や、求職者がハローワークインターネットサービスの求人に応募した就職件数等が含まれます。

求人求職バランスシート (常用的フルタイム)

2024年11月度

ハローワーク都城



* 求人募集数・求職者数は左目盛(人)、求人倍率は右目盛(倍)

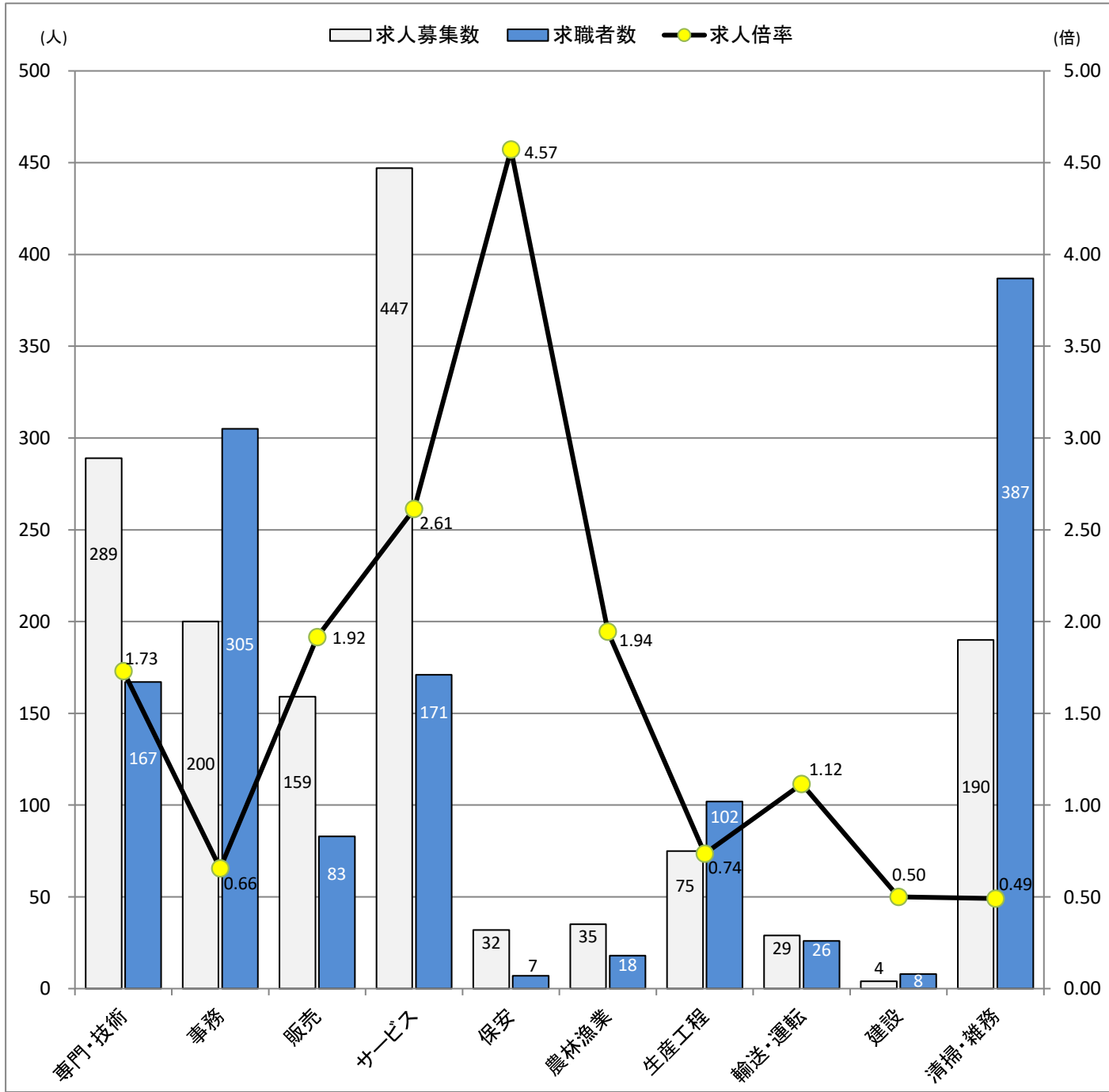
職業別	専門・技術	事務	販売	サービス	保安	農林漁業	生産工程	輸送・運転	建設	清掃・雑務
求人募集数	886	302	387	467	95	107	448	247	270	172
求職者数	393	465	103	202	10	35	152	103	47	210
求人倍率	2.25	0.65	3.76	2.31	9.50	3.06	2.95	2.40	5.74	0.82

- (注) 1. 求人募集数・求職者数・求人倍率は、正式にはそれぞれ有効求人数・有効求職者数・有効求人倍率と言います。
 2. 求人倍率は、求職者1人あたりの求人募集数を意味しています。
 3. 求人募集数・求職者数には、臨時・季節は含まれません。
 4. 「管理職」等、表示していない職業もあります。
 5. 職業は平成21年改訂の「日本標準職業分類」に基づく区分にて表記しています。
 6. ハローワークインターネットサービスの機能拡充に伴い、令和3年9月以降の数値には、ハローワークに来所せず、オンライン上で求職登録した求職者数や、求職者がハローワークインターネットサービスの求人に応募した就職件数等が含まれます。

求人求職バランスシート (常用的パート)

2024年11月度

ハローワーク都城



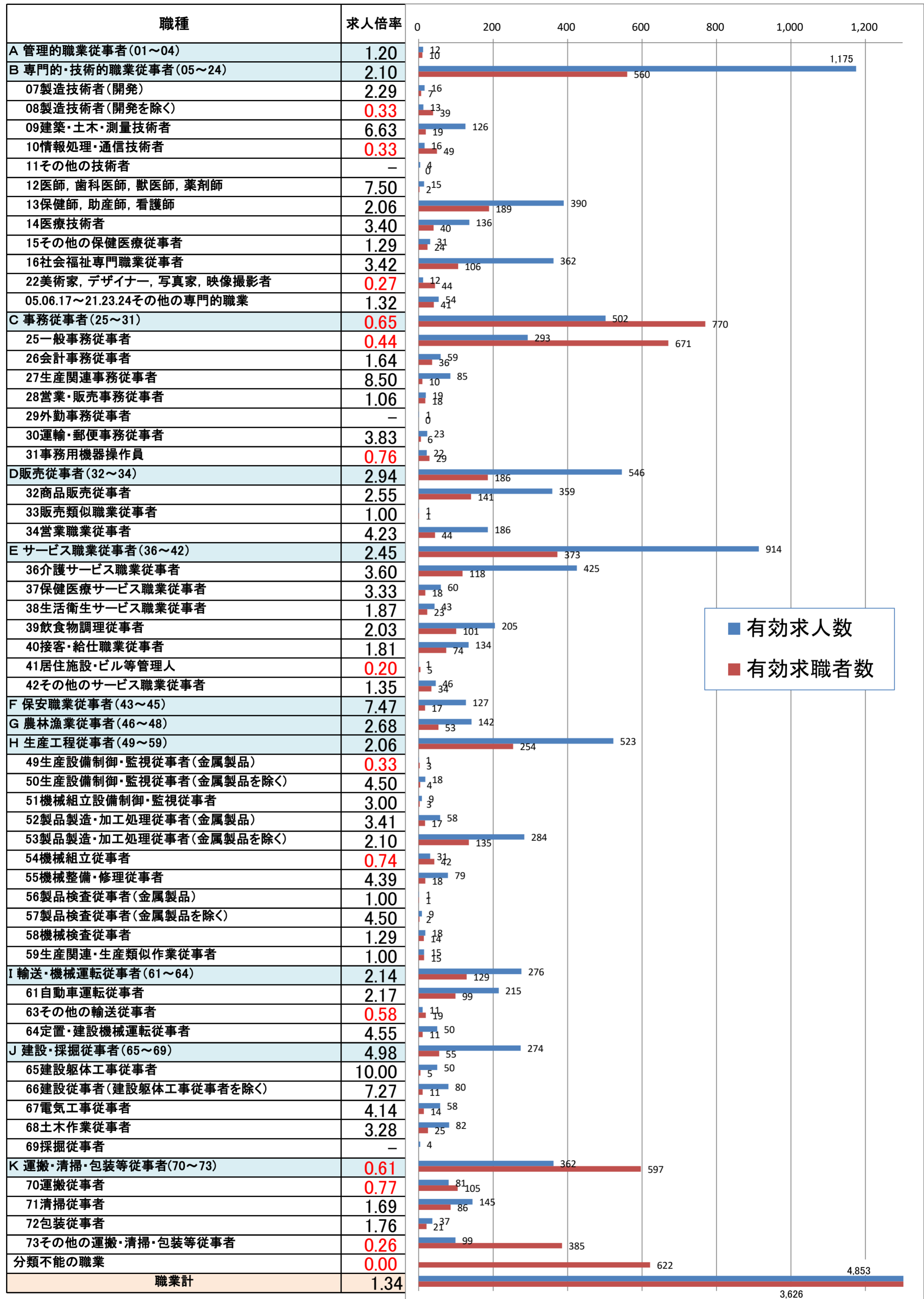
* 求人募集数・求職者数は左目盛(人)、求人倍率は右目盛(倍)

職業別	専門・技術	事務	販売	サービス	保安	農林漁業	生産工程	輸送・運転	建設	清掃・雑務
求人募集数	289	200	159	447	32	35	75	29	4	190
求職者数	167	305	83	171	7	18	102	26	8	387
求人倍率	1.73	0.66	1.92	2.61	4.57	1.94	0.74	1.12	0.50	0.49

- (注) 1. 求人募集数・求職者数・求人倍率は、正式にはそれぞれ有効求人数・有効求職者数・有効求人倍率と云います。
 2. 求人倍率は、求職者1人あたりの求人募集数を意味しています。
 3. 求人募集数・求職者数には、臨時・季節は含みません。
 4. 「管理職」等、表示していない職業もあります。
 5. 職業は平成21年改訂の「日本標準職業分類」に基づく区分にて表記しています。
 6. ハローワークインターネットサービスの機能拡充に伴い、令和3年9月以降の数値には、ハローワークに来所せず、オンライン上で求職登録した求職者数や、求職者がハローワークインターネットサービスの求人に応募した就職件数等が含まれます。

職業別 求人・求職・求人倍率(常用・有効)

ハローワーク都城
令和6年 11月



■ 有効求人人数
■ 有効求職者数

(資料出所) 厚生労働省「職業安定業務統計」

※ 常用:雇用契約において雇用期間の定めがないか又は4か月以上の雇用期間が定められているもの(季節労働を除く)。

※ 有効求職者数にはオンラインを含む。

※ 数値は原数値。