

求人・求職バランスシート(常用)

2024年10月度

ハローワーク延岡

		フルタイム						パートタイム					
		計	24歳以下	25～34歳	35～44歳	45～54歳	55歳以上	計	24歳以下	25～34歳	35～44歳	45～54歳	55歳以上
合計	求人数	1,823	395	409	383	319	317	692	128	130	130	130	174
	求職者数	1,190	156	227	244	242	321	773	32	83	95	101	462
	求人倍率	1.53	2.53	1.80	1.57	1.32	0.99	0.90	4.00	1.57	1.37	1.29	0.38
管理的職業従事者	求人数	3	0	0	1	1	1	0	0	0	0	0	0
	求職者数	3	0	0	0	0	3	0	0	0	0	0	0
	求人倍率	1.00	-	-	-	-	0.33	-	-	-	-	-	-
専門的・技術的職業従事者	求人数	422	91	92	87	79	73	93	17	18	18	18	22
	求職者数	179	19	57	42	29	32	74	3	12	13	9	37
	求人倍率	2.36	4.79	1.61	2.07	2.72	2.28	1.26	5.67	1.50	1.38	2.00	0.59
事務従事者	求人数	166	38	40	36	28	24	82	16	16	16	16	18
	求職者数	236	47	48	58	34	49	138	5	29	22	28	54
	求人倍率	0.70	0.81	0.83	0.62	0.82	0.49	0.59	3.20	0.55	0.73	0.57	0.33
販売従事者	求人数	115	32	33	25	14	11	35	7	7	7	7	7
	求職者数	51	5	16	6	9	15	39	5	2	5	6	21
	求人倍率	2.25	6.40	2.06	4.17	1.56	0.73	0.90	1.40	3.50	1.40	1.17	0.33
サービス職業従事者	求人数	304	61	63	61	58	61	286	52	53	53	53	75
	求職者数	121	23	15	22	33	28	89	5	6	13	9	56
	求人倍率	2.51	2.65	4.20	2.77	1.76	2.18	3.21	10.40	8.83	4.08	5.89	1.34
保安職業従事者	求人数	63	9	13	13	13	15	2	0	0	0	0	2
	求職者数	3	0	0	0	1	2	6	0	0	0	0	6
	求人倍率	21.00	-	-	-	13.00	7.50	0.33	-	-	-	-	0.33
農林漁業従事者	求人数	63	13	13	13	11	13	18	3	3	4	4	4
	求職者数	14	2	1	2	4	5	9	0	2	0	0	7
	求人倍率	4.50	6.50	13.00	6.50	2.75	2.60	2.00	-	1.50	-	-	0.57
生産工程従事者	求人数	233	55	57	52	35	34	66	12	12	12	12	18
	求職者数	111	8	21	22	26	34	27	1	3	2	1	20
	求人倍率	2.10	6.88	2.71	2.36	1.35	1.00	2.44	12.00	4.00	6.00	12.00	0.90
輸送・機械運転従事者	求人数	152	30	33	32	29	28	16	3	3	3	3	4
	求職者数	40	3	3	4	13	17	7	0	0	0	1	6
	求人倍率	3.80	10.00	11.00	8.00	2.23	1.65	2.29	-	-	-	3.00	0.67
建設・採掘従事者	求人数	224	46	49	46	40	43	0	0	0	0	0	0
	求職者数	51	10	5	12	9	15	10	0	0	0	2	8
	求人倍率	4.39	4.60	9.80	3.83	4.44	2.87	0.00	-	-	-	0.00	0.00
運搬・清掃・包装等従事者	求人数	78	18	18	18	12	12	94	17	18	18	18	23
	求職者数	78	3	9	14	27	25	99	2	7	6	15	69
	求人倍率	1.00	6.00	2.00	1.29	0.44	0.48	0.95	8.50	2.57	3.00	1.20	0.33

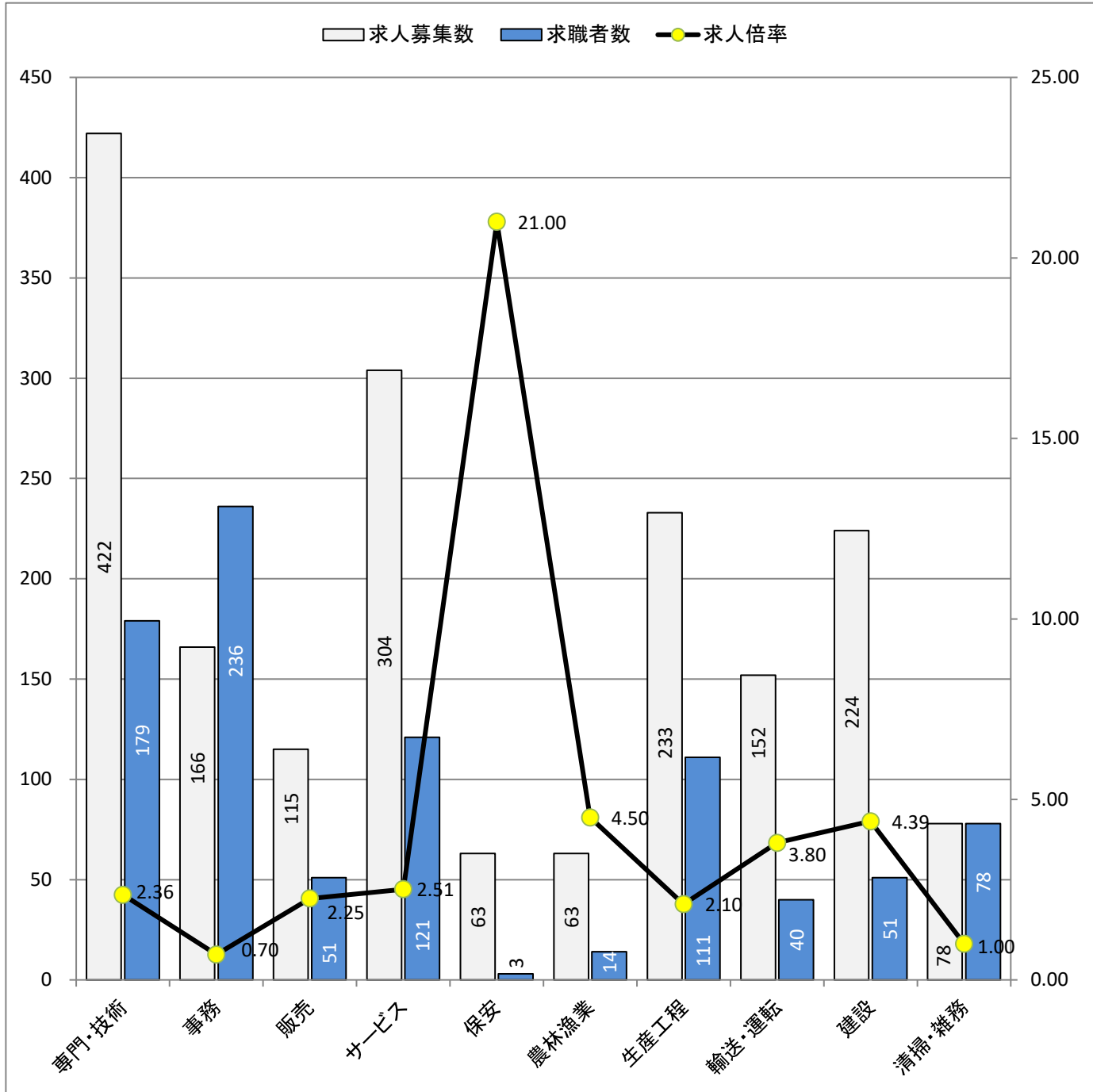
(注)

1. 求人数・求職者数・求人倍率はそれぞれ正式には、月間有効求人数・月間有効求職者数・月間有効求人倍率といえます。
2. 合計欄には「職業を決めかねている者等」の分類にも属さない求職区分」の数が含まれます。
3. 求人倍率とは、1人の求職者に対し、何人分の求人があるかを示す指標です。
4. 人数に臨時・季節は含まれません。
5. 職業は平成21年改訂の「日本標準職業分類」に基づく区分にて表記しています。
6. ハローワークインターネットサービスの機能拡充に伴い、令和3年9月以降の数値には、ハローワークに来所せず、オンライン上で求職登録した求職者数や、求職者がハローワークインターネットサービスの求人に応募した就職件数等が含まれます。

求人求職バランスシート (常用的フルタイム)

2024年10月度

ハローワーク延岡



* 求人募集数・求職者数は左目盛(人)、求人倍率は右目盛(倍)

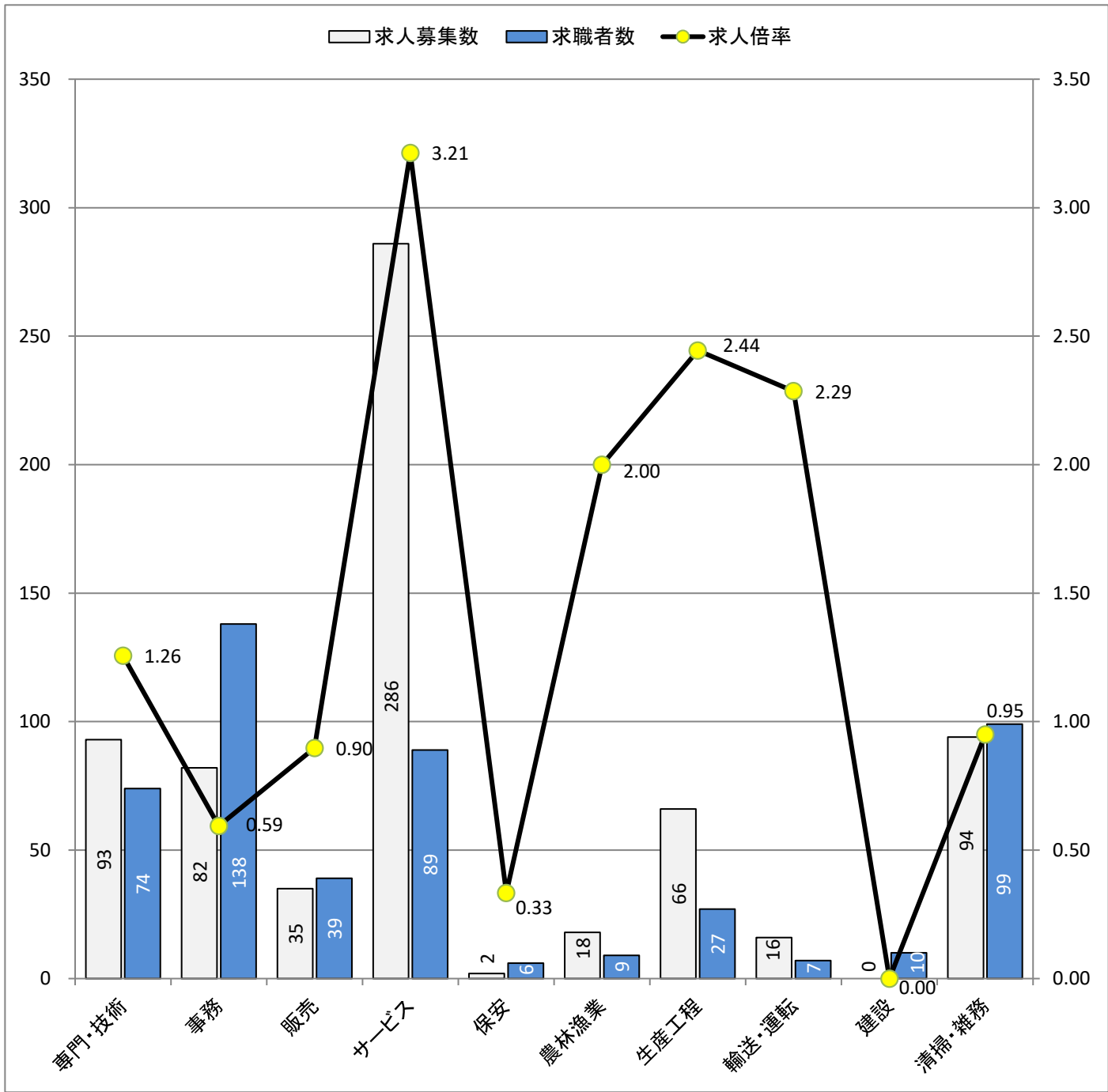
職業別	専門・技術	事務	販売	サービス	保安	農林漁業	生産工程	輸送・運転	建設	清掃・雑務
求人募集数	422	166	115	304	63	63	233	152	224	78
求職者数	179	236	51	121	3	14	111	40	51	78
求人倍率	2.36	0.70	2.25	2.51	21.00	4.50	2.10	3.80	4.39	1.00

- (注) 1. 求人募集数・求職者数・求人倍率は、正式にはそれぞれ有効求人数・有効求職者数・有効求人倍率と言います。
 2. 求人倍率は、求職者1人あたりの求人募集数を意味しています。
 3. 求人募集数・求職者数には、臨時・季節は含みません。
 4. 「管理職」等、表示していない職業もあります。
 5. 職業は平成21年改訂の「日本標準職業分類」に基づく区分にて表記しています。
 6. ハローワークインターネットサービスの機能拡充に伴い、令和3年9月以降の数値には、ハローワークに来所せず、オンライン上で求職登録した求職者数や、求職者がハローワークインターネットサービスの求人に応募した就職件数等が含まれます。

求人求職バランスシート (常用的パート)

2024年10月度

ハローワーク延岡



* 求人募集数・求職者数は左目盛(人)、求人倍率は右目盛(倍)

職業別	専門・技術	事務	販売	サービス	保安	農林漁業	生産工程	輸送・運転	建設	清掃・雑務
求人募集数	93	82	35	286	2	18	66	16	0	94
求職者数	74	138	39	89	6	9	27	7	10	99
求人倍率	1.26	0.59	0.90	3.21	0.33	2.00	2.44	2.29	0.00	0.95

- (注) 1. 求人募集数・求職者数・求人倍率は、正式にはそれぞれ有効求人数・有効求職者数・有効求人倍率と云います。
 2. 求人倍率は、求職者1人あたりの求人募集数を意味しています。
 3. 求人募集数・求職者数には、臨時・季節は含みません。
 4. 「管理職」等、表示していない職業もあります。
 5. 職業は平成21年改訂の「日本標準職業分類」に基づく区分にて表記しています。
 6. ハローワークインターネットサービスの機能拡充に伴い、令和3年9月以降の数値には、ハローワークに来所せず、オンライン上で求職登録した求職者数や、求職者がハローワークインターネットサービスの求人に応募した就職件数等が含まれます。