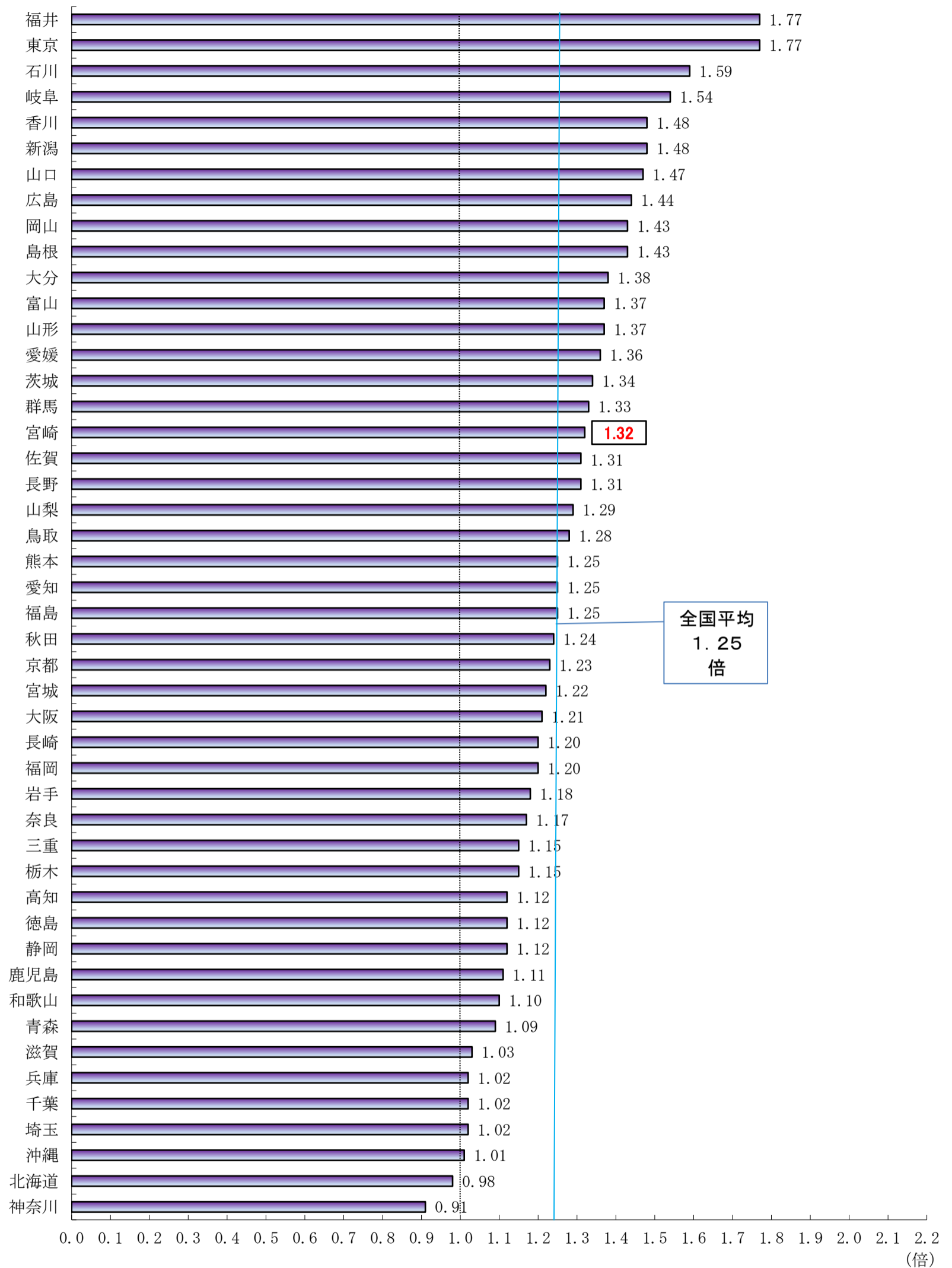


# 都道府県別有効求人倍率（受理地別・季節調整値）

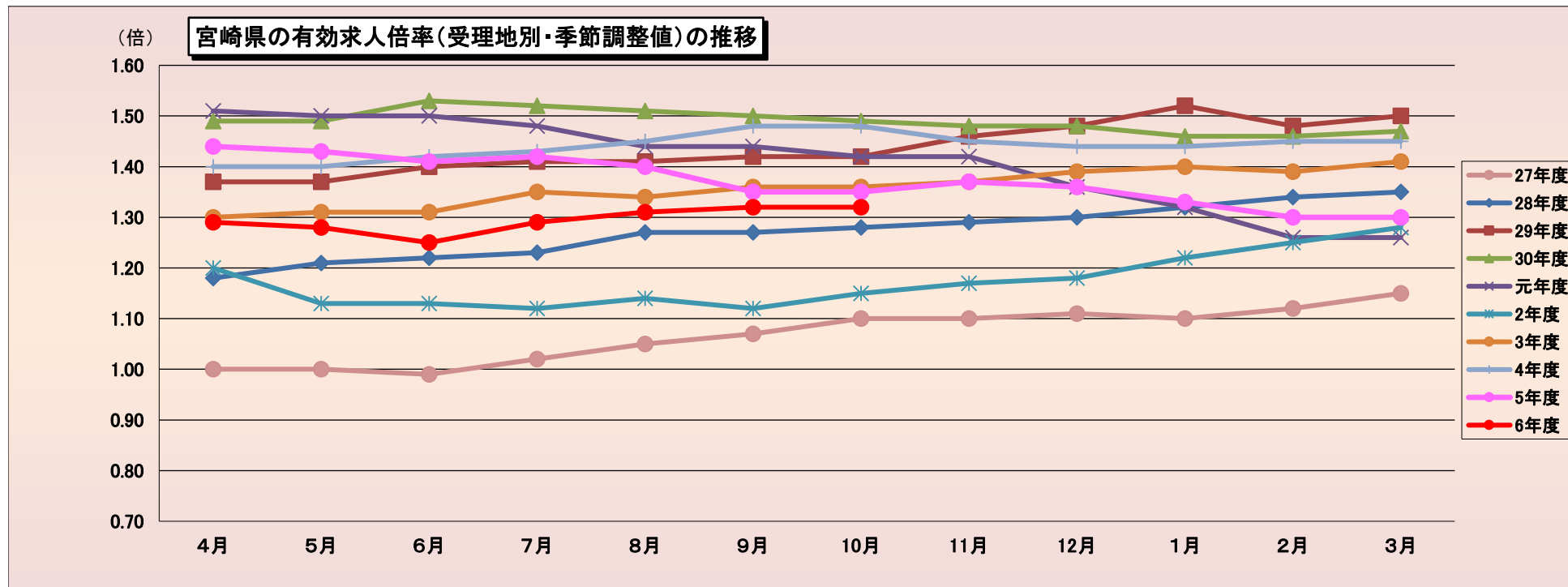
令和6年10月



(資料出所)厚生労働省「職業安定業務統計」

\* 季節調整法はセンサス局法Ⅱ(X-12-ARIMA)による。

(注)ハローワークインターネットサービスの機能拡充に伴い、令和3年9月以降の数値には、ハローワークに来所せず、オンライン上で求職登録した求職者数や、求職者がハローワークインターネットサービスの求人へ直接応募した就職件数等が含まれている。



(季節調整値)

	4月	5月	6月	7月	8月	9月	10月	11月	12月	1月	2月	3月
27年度	1.00	1.00	0.99	1.02	1.05	1.07	1.10	1.10	1.11	1.10	1.12	1.15
28年度	1.18	1.21	1.22	1.23	1.27	1.27	1.28	1.29	1.30	1.32	1.34	1.35
29年度	1.37	1.37	1.40	1.41	1.41	1.42	1.42	1.46	1.48	1.52	1.48	1.50
30年度	1.49	1.49	1.53	1.52	1.51	1.50	1.49	1.48	1.48	1.46	1.46	1.47
元年度	1.51	1.50	1.50	1.48	1.44	1.44	1.42	1.42	1.36	1.32	1.26	1.26
2年度	1.20	1.13	1.13	1.12	1.14	1.12	1.15	1.17	1.18	1.22	1.25	1.28
3年度	1.30	1.31	1.31	1.35	1.34	1.36	1.36	1.37	1.39	1.40	1.39	1.41
4年度	1.40	1.40	1.42	1.43	1.45	1.48	1.48	1.45	1.44	1.44	1.45	1.45
5年度	1.44	1.43	1.41	1.42	1.40	1.35	1.35	1.37	1.36	1.33	1.30	1.30
6年度	1.29	1.28	1.25	1.29	1.31	1.32	1.32					

(注) 季節調整法はセンサス局法Ⅱ(X-12-ARIMA)による。なお、令和5年12月以前の数値は、令和6年1月分公表時に新季節指数により改訂されている。

(資料出所) 厚生労働省「職業安定業務統計」

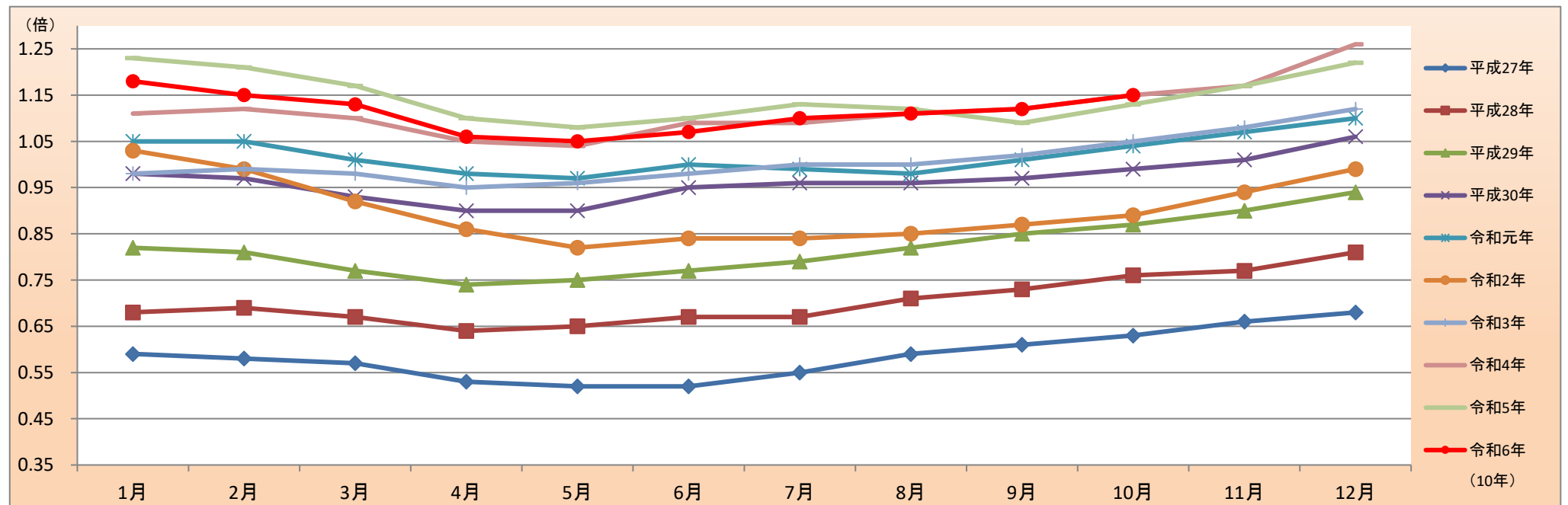
※元年度(平成31年4月を含む。)

(注) ハローワークインターネットサービスの機能拡充に伴う令和3年9月以降の数値の取扱いについては、1頁の(注)を参照。

# 正社員の有効求人倍率（原数値）推移

宮崎労働局

	平成22年	平成23年	平成24年	平成25年	平成26年	平成27年	平成28年	平成29年	平成30年	令和元年	令和2年	令和3年	令和4年	令和5年	令和6年
1月	0.25	0.34	0.39	0.42	0.51	0.59	0.68	0.82	0.98	1.05	1.03	0.98	1.11	1.23	1.18
2月	0.24	0.35	0.38	0.42	0.51	0.58	0.69	0.81	0.97	1.05	0.99	0.99	1.12	1.21	1.15
3月	0.24	0.33	0.37	0.41	0.50	0.57	0.67	0.77	0.93	1.01	0.92	0.98	1.10	1.17	1.13
4月	0.22	0.30	0.34	0.37	0.46	0.53	0.64	0.74	0.90	0.98	0.86	0.95	1.05	1.10	1.06
5月	0.21	0.29	0.34	0.36	0.46	0.52	0.65	0.75	0.90	0.97	0.82	0.96	1.04	1.08	1.05
6月	0.21	0.30	0.34	0.38	0.48	0.52	0.67	0.77	0.95	1.00	0.84	0.98	1.09	1.10	1.07
7月	0.22	0.31	0.35	0.40	0.49	0.55	0.67	0.79	0.96	0.99	0.84	1.00	1.09	1.13	1.10
8月	0.24	0.33	0.37	0.43	0.51	0.59	0.71	0.82	0.96	0.98	0.85	1.00	1.11	1.12	1.11
9月	0.26	0.33	0.38	0.45	0.53	0.61	0.73	0.85	0.97	1.01	0.87	1.02	1.12	1.09	1.12
10月	0.27	0.33	0.39	0.46	0.54	0.63	0.76	0.87	0.99	1.04	0.89	1.05	1.15	1.13	1.15
11月	0.29	0.35	0.40	0.47	0.58	0.66	0.77	0.90	1.01	1.07	0.94	1.08	1.17	1.17	
12月	0.33	0.37	0.42	0.50	0.59	0.68	0.81	0.94	1.06	1.10	0.99	1.12	1.26	1.22	



(資料出所) 厚生労働省「職業安定業務統計」、宮崎労働局集計

※令和元年(平成31年1月～4月を含む。)

※正社員とは、パートタイムを除く常用のうち、勤め先で正社員・正職員などと呼称される正規労働者をいう。

※正社員有効求人倍率＝正社員有効求人数／常用フルタイム有効求職者数。なお、常用フルタイム有効求職者にはフルタイムの派遣労働者や契約社員を希望する者も含まれるため、厳密な意味での正社員有効求人倍率より低い値となる。

(注)ハローワークインターネットサービスの機能拡充に伴う令和3年9月以降の数値の取扱いについては、1頁の(注)を参照。

■就業地別有効求人倍率

宮崎労働局

		季節調整値					
		有効求職者数	有効求人数	就業地別 有効求人数	有効求人倍率	就業地別 有効求人倍率	
令和5年	10月	20,756	27,954	29,947	1.35	1.44	0.09
	11月	20,734	28,363	30,169	1.37	1.46	0.09
	12月	20,888	28,489	30,446	1.36	1.46	0.10
令和6年	1月	20,855	27,832	29,786	1.33	1.43	0.10
	2月	21,084	27,500	29,803	1.30	1.41	0.11
	3月	20,981	27,276	29,479	1.30	1.41	0.11
	4月	20,783	26,908	29,551	1.29	1.42	0.13
	5月	20,923	26,843	29,437	1.28	1.41	0.13
	6月	20,975	26,290	28,980	1.25	1.38	0.13
	7月	20,334	26,223	28,543	1.29	1.40	0.11
	8月	19,927	26,009	28,073	1.31	1.41	0.10
	9月	20,256	26,668	28,724	1.32	1.42	0.10
	10月	20,236	26,805	29,055	1.32	1.44	0.12

(資料出所) 厚生労働省「職業安定業務統計」

(注) ※季節求人については、受理地＝就業地として計算している。

※就業場所が複数の市区町村に渡る求人については、求人数を該当の市区町村に順番に割り当てることにより、就業地別の有効求人数を集計している。(季節求人を除く。)

※就業地別求人倍率の右側数値は有効求人倍率との差(ポイント)。

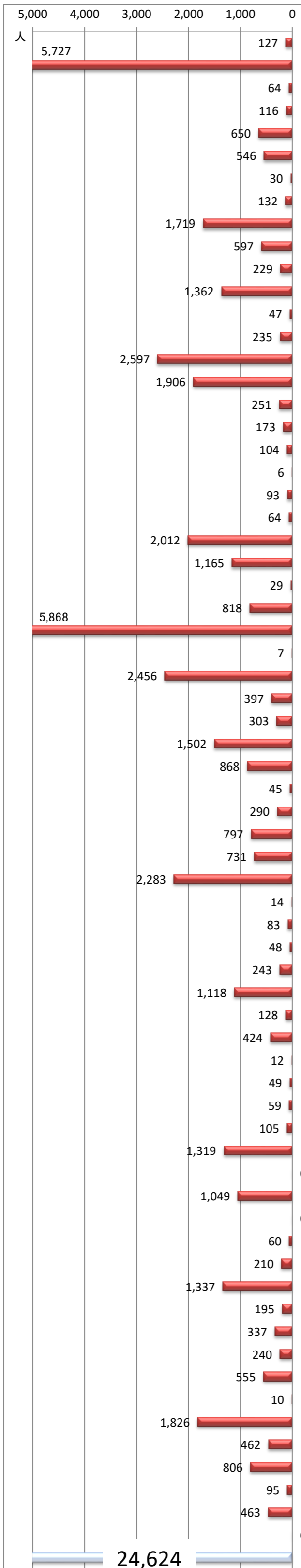
※季節調整法はセンサス局法Ⅱ(X-12-ARIMA)による。なお、令和5年12月以前の数値は、令和6年1月分公表時に新季節指数により改訂されている。

※ハローワークインターネットサービスの機能拡充に伴う令和3年9月以降の数値の取扱いについては、1頁の(注)を参照。

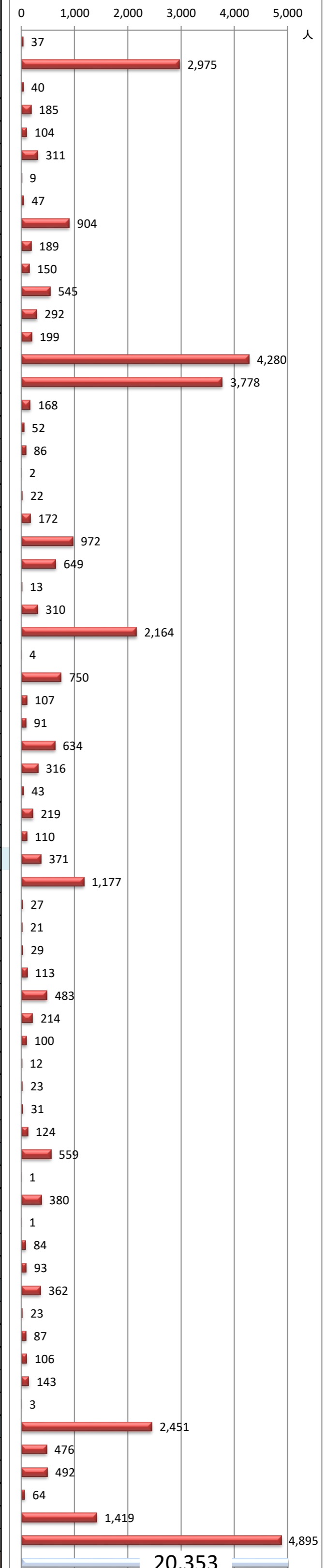
# 職業別 求人・求職・求人倍率(常用・有効) \* 原数値

宮崎労働局  
令和6年10月

## 求人



## 求職



(資料出所) 厚生労働省「職業安定業務統計」

※ 常用:雇用契約において雇用期間の定めがないか又は4か月以上の雇用期間が定められているもの(季節労働を除く)。

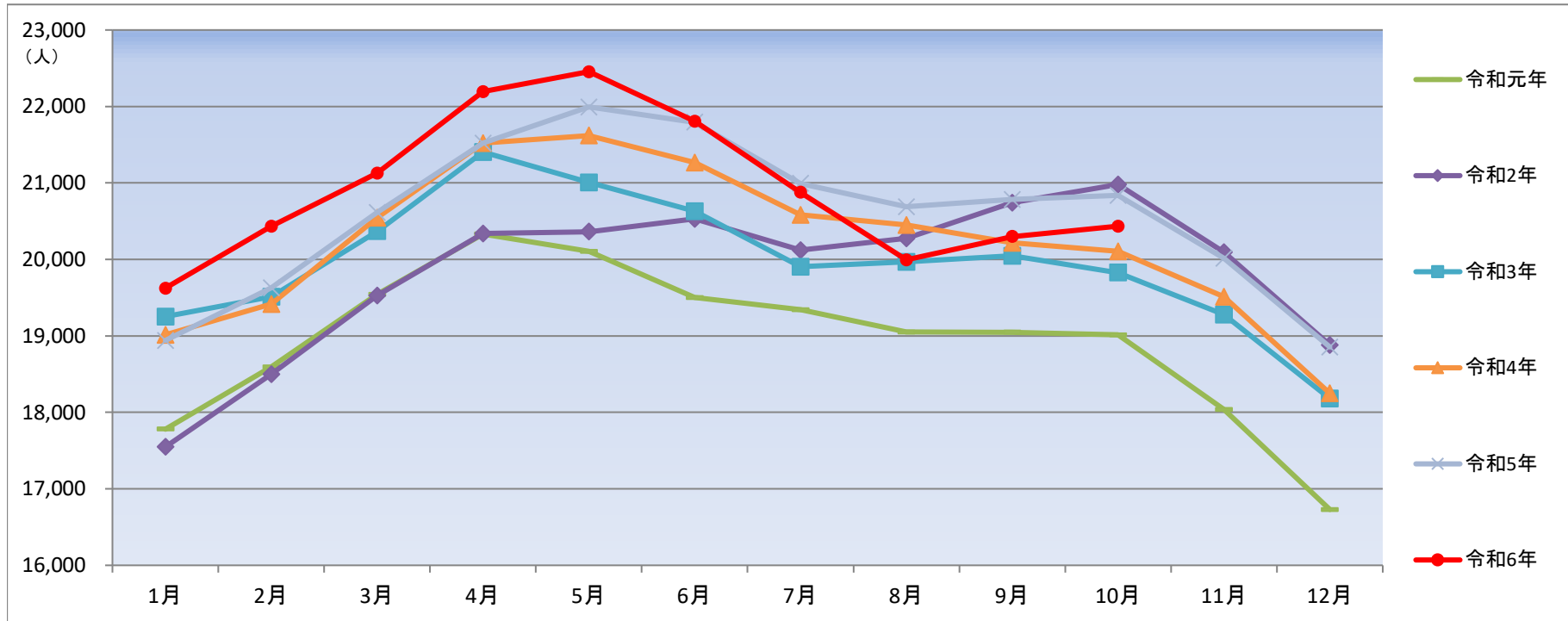
※ ハローワークインターネットサービスの機能拡充に伴う令和3年9月以降の数値の取扱いについては、1頁の(注)を参照。

◆ 令和5年4月内容分より職業分類の改定に伴い職種欄を変更。(平成21年12月改定の「日本標準職業分類」に基づく区分にて表記)

有効求職者数（原数値）の推移

宮崎労働局

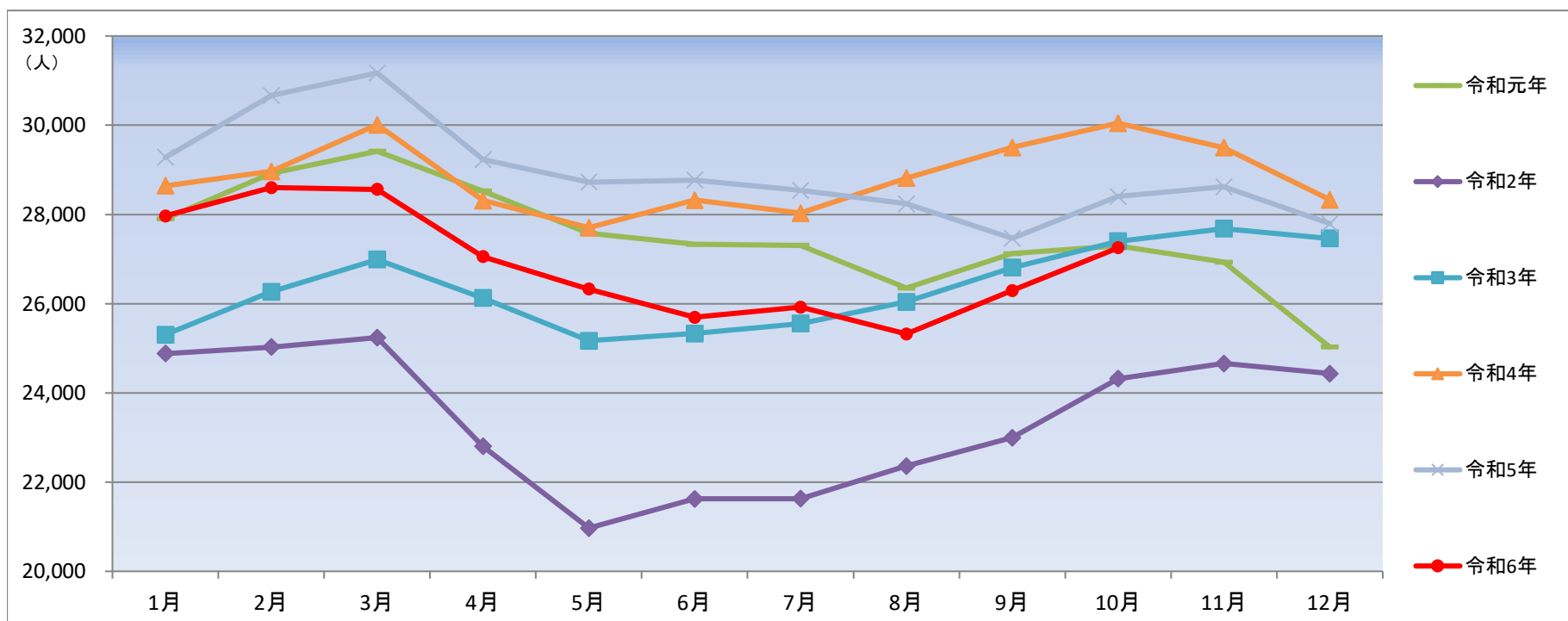
	令和元年	令和2年	前年同月比	令和3年	前年同月比	令和4年	前年同月比	令和5年	前年同月比	令和6年	前年同月比
1月	17,782	17,548	▲1.3%	19,252	9.7%	19,016	▲1.2%	18,941	▲0.4%	19,625	3.6%
2月	18,595	18,501	▲0.5%	19,513	5.5%	19,417	▲0.5%	19,628	1.1%	20,435	4.1%
3月	19,545	19,526	▲0.1%	20,368	4.3%	20,546	0.9%	20,616	0.3%	21,130	2.5%
4月	20,331	20,341	0.0%	21,404	5.2%	21,520	0.5%	21,520	0.0%	22,192	3.1%
5月	20,107	20,363	1.3%	21,005	3.2%	21,619	2.9%	21,994	1.7%	22,455	2.1%
6月	19,503	20,532	5.3%	20,632	0.5%	21,267	3.1%	21,794	2.5%	21,806	0.1%
7月	19,342	20,124	4.0%	19,905	▲1.1%	20,585	3.4%	20,994	2.0%	20,877	▲0.6%
8月	19,053	20,277	6.4%	19,970	▲1.5%	20,452	2.4%	20,687	1.1%	19,995	▲3.3%
9月	19,048	20,744	8.9%	20,047	▲3.4%	20,216	0.8%	20,784	2.8%	20,299	▲2.3%
10月	19,014	20,980	10.3%	19,828	▲5.5%	20,108	1.4%	20,836	3.6%	20,434	▲1.9%
11月	18,040	20,097	11.4%	19,279	▲4.1%	19,512	1.2%	20,016	2.6%		
12月	16,730	18,882	12.9%	18,181	▲3.7%	18,249	0.4%	18,855	3.3%		



有効求人数（原数値）の推移

宮崎労働局

	令和元年	令和2年	前年同月比	令和3年	前年同月比	令和4年	前年同月比	令和5年	前年同月比	令和6年	前年同月比
1月	27,901	24,881	▲10.8%	25,306	1.7%	28,644	13.2%	29,280	2.2%	27,966	▲4.5%
2月	28,918	25,027	▲13.5%	26,266	5.0%	28,966	10.3%	30,667	5.9%	28,603	▲6.7%
3月	29,417	25,239	▲14.2%	26,991	6.9%	30,011	11.2%	31,172	3.9%	28,561	▲8.4%
4月	28,525	22,803	▲20.1%	26,125	14.6%	28,311	8.4%	29,229	3.2%	27,053	▲7.4%
5月	27,578	20,970	▲24.0%	25,170	20.0%	27,705	10.1%	28,724	3.7%	26,325	▲8.4%
6月	27,331	21,624	▲20.9%	25,333	17.2%	28,321	11.8%	28,771	1.6%	25,693	▲10.7%
7月	27,307	21,627	▲20.8%	25,554	18.2%	28,029	9.7%	28,540	1.8%	25,924	▲9.2%
8月	26,347	22,359	▲15.1%	26,038	16.5%	28,818	10.7%	28,241	▲2.0%	25,322	▲10.3%
9月	27,124	22,996	▲15.2%	26,808	16.6%	29,504	10.1%	27,465	▲6.9%	26,295	▲4.3%
10月	27,294	24,318	▲10.9%	27,397	12.7%	30,047	9.7%	28,403	▲5.5%	27,253	▲4.0%
11月	26,930	24,659	▲8.4%	27,681	12.3%	29,499	6.6%	28,622	▲3.0%		
12月	25,028	24,430	▲2.4%	27,464	12.4%	28,331	3.2%	27,794	▲1.9%		



(資料出所) 厚生労働省「職業安定業務統計」

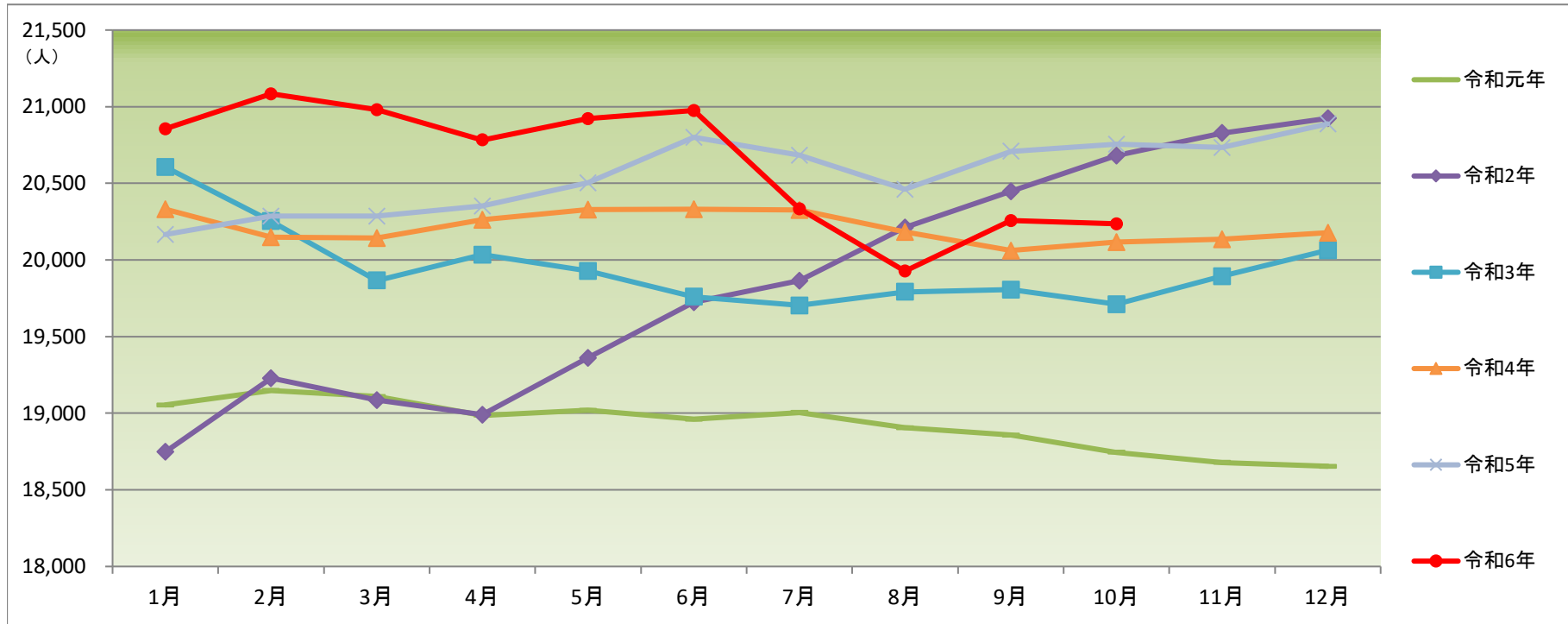
※令和元年(平成31年1月～4月を含む。)

\*ハローワークインターネットサービスの機能拡充に伴う令和3年9月以降の数値の取扱いについては、1頁の(注)を参照。

有効求職者数（季節調整値）の推移

宮崎労働局

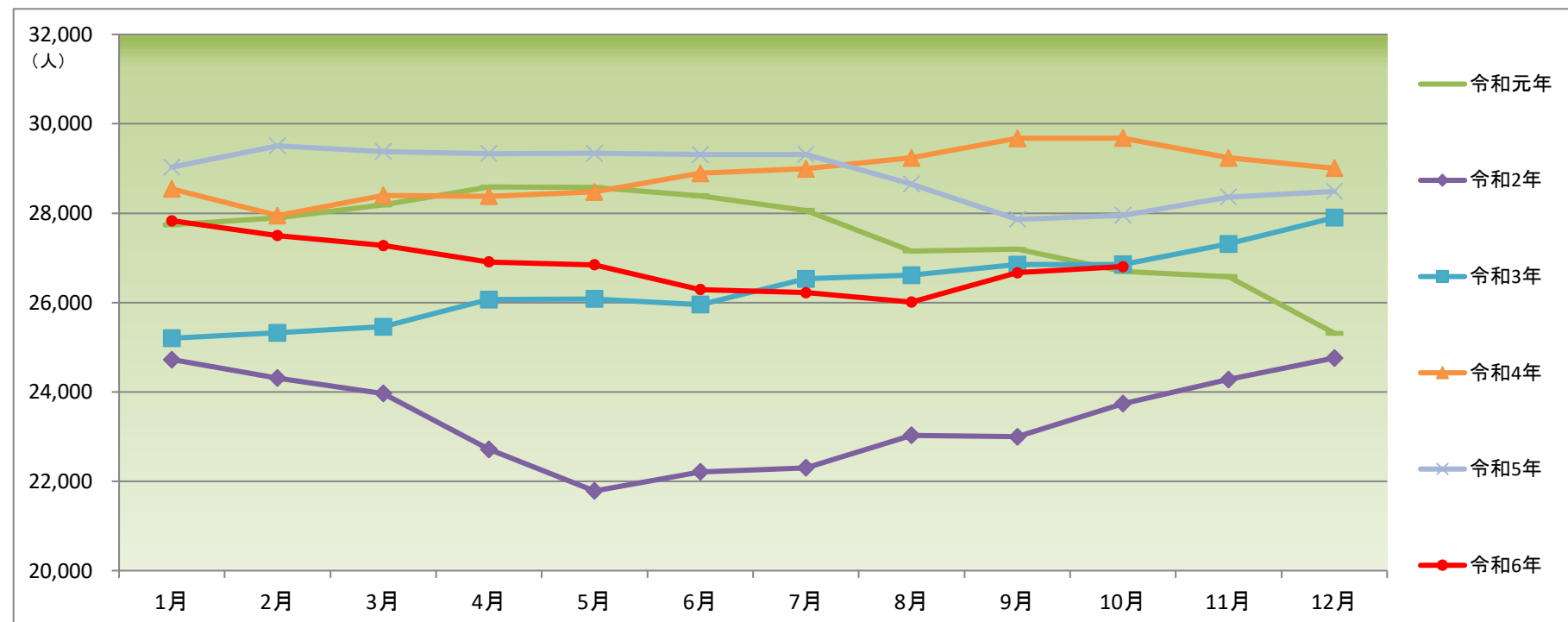
	令和元年		令和2年		令和3年		令和4年		令和5年		令和6年	
	前月比		前月比		前月比		前月比		前月比		前月比	
1月	—	19,053	0.5%	18,748	▲1.5%	20,606	1.3%	20,331	▲0.1%	20,166	▲0.2%	20,855
2月	0.5%	19,148	2.6%	19,229	▲1.7%	20,253	▲0.9%	20,149	0.6%	20,286	1.1%	21,084
3月	▲0.2%	19,109	▲0.7%	19,085	▲1.9%	19,866	▲0.0%	20,144	0.0%	20,287	▲0.5%	20,981
4月	▲0.6%	18,986	▲0.5%	18,991	0.9%	20,035	0.6%	20,262	0.3%	20,353	▲0.9%	20,783
5月	0.2%	19,020	1.9%	19,361	▲0.5%	19,928	0.3%	20,329	0.7%	20,504	0.7%	20,923
6月	▲0.3%	18,962	1.9%	19,724	▲0.8%	19,760	0.0%	20,331	1.4%	20,801	0.2%	20,975
7月	0.2%	19,005	0.7%	19,864	▲0.3%	19,704	▲0.0%	20,326	▲0.6%	20,683	▲3.1%	20,334
8月	▲0.5%	18,906	1.7%	20,211	0.4%	19,792	▲0.7%	20,183	▲1.1%	20,461	▲2.0%	19,927
9月	▲0.3%	18,858	1.2%	20,448	0.1%	19,807	▲0.6%	20,062	1.2%	20,709	1.7%	20,256
10月	▲0.6%	18,745	1.1%	20,682	▲0.5%	19,712	0.3%	20,116	0.2%	20,756	▲0.1%	20,236
11月	▲0.4%	18,679	0.7%	20,828	0.9%	19,894	0.1%	20,136	▲0.1%	20,734		
12月	▲0.1%	18,654	0.5%	20,924	0.8%	20,063	0.2%	20,178	0.7%	20,888		



有効求人数（季節調整値）の推移

宮崎労働局

	令和元年		令和2年		令和3年		令和4年		令和5年		令和6年	
	前月比		前月比		前月比		前月比		前月比		前月比	
1月	—	27,742	▲2.3%	24,722	1.8%	25,201	2.3%	28,544	0.1%	29,028	▲2.3%	27,832
2月	0.6%	27,899	▲1.7%	24,311	0.5%	25,325	▲2.1%	27,947	1.6%	29,506	▲1.2%	27,500
3月	1.0%	28,185	▲1.4%	23,966	0.5%	25,460	1.6%	28,398	▲0.4%	29,379	▲0.8%	27,276
4月	1.4%	28,587	▲5.2%	22,714	2.4%	26,065	▲0.1%	28,379	▲0.2%	29,333	▲1.3%	26,908
5月	▲0.0%	28,575	▲4.1%	21,783	0.1%	26,082	0.3%	28,473	0.0%	29,337	▲0.2%	26,843
6月	▲0.6%	28,390	2.0%	22,209	▲0.5%	25,955	1.5%	28,893	▲0.1%	29,311	▲2.1%	26,290
7月	▲1.2%	28,063	0.4%	22,300	2.2%	26,532	0.4%	28,995	0.0%	29,315	▲0.3%	26,223
8月	▲3.2%	27,154	3.3%	23,029	0.3%	26,614	0.8%	29,238	▲2.3%	28,654	▲0.8%	26,009
9月	0.1%	27,193	▲0.1%	22,995	0.9%	26,851	1.5%	29,676	▲2.8%	27,862	2.5%	26,668
10月	▲1.8%	26,693	3.2%	23,738	0.0%	26,853	0.0%	29,678	0.3%	27,954	0.5%	26,805
11月	▲0.4%	26,582	2.3%	24,278	1.7%	27,312	▲1.5%	29,238	1.5%	28,363		
12月	▲4.8%	25,315	2.0%	24,759	2.1%	27,899	▲0.8%	29,006	0.4%	28,489		



(資料出所) 厚生労働省「職業安定業務統計」

※令和元年(平成31年1月～4月を含む。)

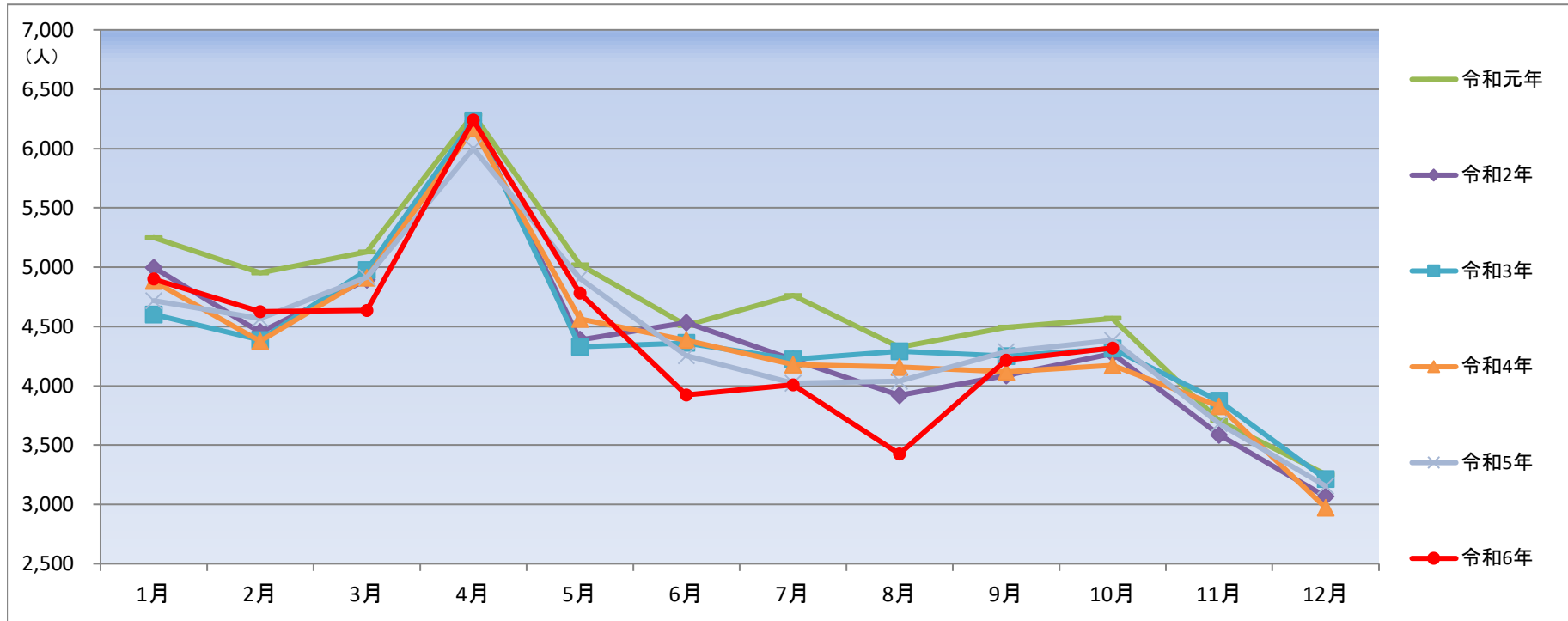
\* 季節調整法はセンサス局法Ⅱ(X-12-ARIMA)による。なお、令和5年12月以前の数値は、令和6年1月分公表時に新季節指数により改訂されている。

\* ハローワークインターネットサービスの機能拡充に伴う令和3年9月以降の数値の取扱いについては、1頁の(注)を参照。

新規求職申込件数（原数値）の推移

宮崎労働局

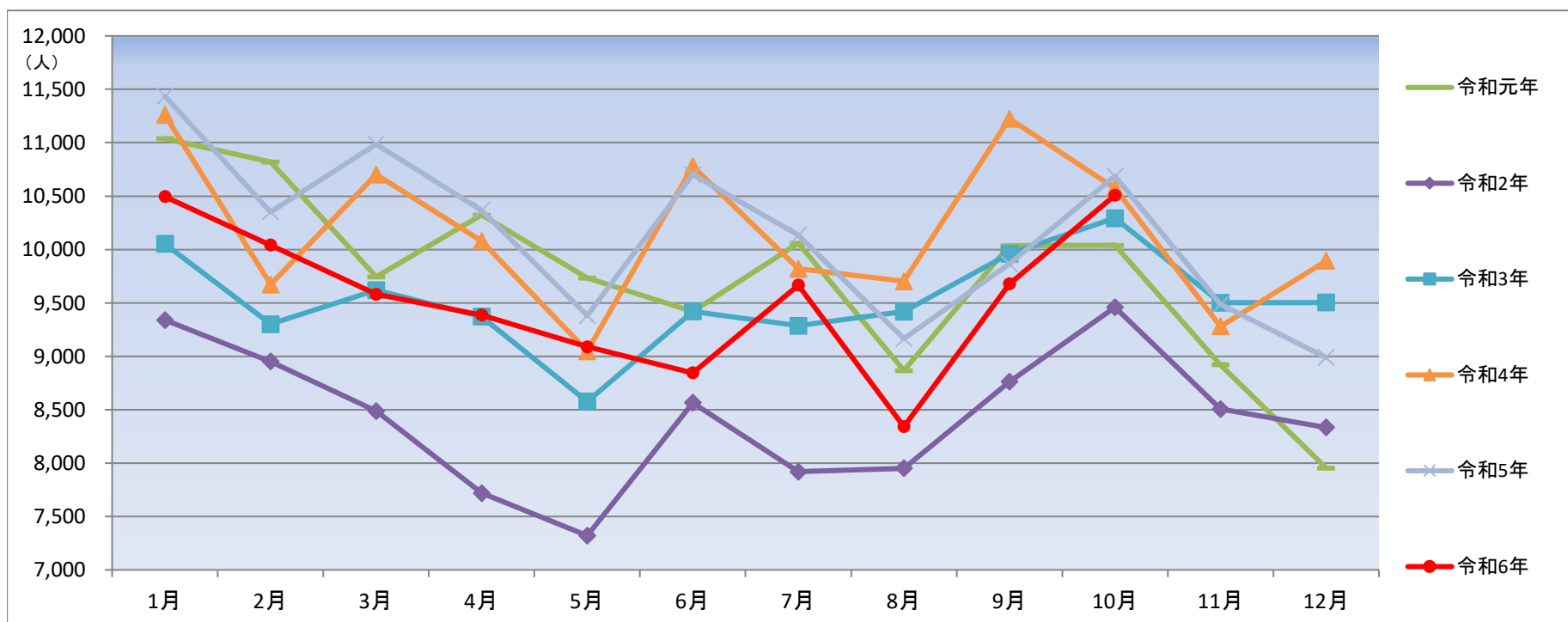
	令和元年		前年同月比	令和2年		前年同月比	令和3年		前年同月比	令和4年		前年同月比	令和5年		前年同月比	令和6年		前年同月比
	1月	2月		1月	2月		1月	2月		1月	2月		1月	2月		1月	2月	
1月	5,249	4,996	▲4.8%	4,602	▲7.9%	4,882	6.1%	4,718	▲3.4%	4,899	3.8%							
2月	4,951	4,453	▲10.1%	4,386	▲1.5%	4,376	▲0.2%	4,566	4.3%	4,626	1.3%							
3月	5,128	4,895	▲4.5%	4,977	1.7%	4,910	▲1.3%	4,915	0.1%	4,635	▲5.7%							
4月	6,288	6,233	▲0.9%	6,235	0.0%	6,168	▲1.1%	6,001	▲2.7%	6,239	4.0%							
5月	5,021	4,388	▲12.6%	4,328	▲1.4%	4,565	5.5%	4,906	7.5%	4,780	▲2.6%							
6月	4,508	4,534	0.6%	4,361	▲3.8%	4,385	0.6%	4,253	▲3.0%	3,924	▲7.7%							
7月	4,762	4,221	▲11.4%	4,223	0.0%	4,178	▲1.1%	4,021	▲3.8%	4,009	▲0.3%							
8月	4,324	3,921	▲9.3%	4,291	9.4%	4,159	▲3.1%	4,040	▲2.9%	3,426	▲15.2%							
9月	4,494	4,087	▲9.1%	4,250	4.0%	4,117	▲3.1%	4,288	4.2%	4,215	▲1.7%							
10月	4,569	4,270	▲6.5%	4,313	1.0%	4,173	▲3.2%	4,382	5.0%	4,319	▲1.4%							
11月	3,707	3,587	▲3.2%	3,874	8.0%	3,827	▲1.2%	3,680	▲3.8%									
12月	3,253	3,066	▲5.7%	3,214	4.8%	2,971	▲7.6%	3,155	6.2%									



新規求人数（原数値）の推移

宮崎労働局

	令和元年		前年同月比	令和2年		前年同月比	令和3年		前年同月比	令和4年		前年同月比	令和5年		前年同月比	令和6年		前年同月比
	1月	2月		1月	2月		1月	2月		1月	2月		1月	2月		1月	2月	
1月	11,038	9,339	▲15.4%	10,052	7.6%	11,260	12.0%	11,436	1.6%	10,495	▲8.2%							
2月	10,819	8,951	▲17.3%	9,301	3.9%	9,673	4.0%	10,352	7.0%	10,041	▲3.0%							
3月	9,743	8,487	▲12.9%	9,618	13.3%	10,701	11.3%	10,985	2.7%	9,582	▲12.8%							
4月	10,323	7,718	▲25.2%	9,371	21.4%	10,079	7.6%	10,366	2.8%	9,387	▲9.4%							
5月	9,733	7,321	▲24.8%	8,576	17.1%	9,048	5.5%	9,381	3.7%	9,090	▲3.1%							
6月	9,421	8,564	▲9.1%	9,420	10.0%	10,779	14.4%	10,702	▲0.7%	8,844	▲17.4%							
7月	10,058	7,919	▲21.3%	9,285	17.2%	9,820	5.8%	10,135	3.2%	9,666	▲4.6%							
8月	8,866	7,952	▲10.3%	9,419	18.4%	9,702	3.0%	9,165	▲5.5%	8,341	▲9.0%							
9月	10,035	8,761	▲12.7%	9,959	13.7%	11,224	12.7%	9,865	▲12.1%	9,677	▲1.9%							
10月	10,040	9,459	▲5.8%	10,294	8.8%	10,575	2.7%	10,687	1.1%	10,509	▲1.7%							
11月	8,921	8,505	▲4.7%	9,502	11.7%	9,281	▲2.3%	9,487	2.2%									
12月	7,954	8,334	4.8%	9,504	14.0%	9,893	4.1%	8,988	▲9.1%									



(資料出所) 厚生労働省「職業安定業務統計」

※令和元年(平成31年1月～4月を含む。)

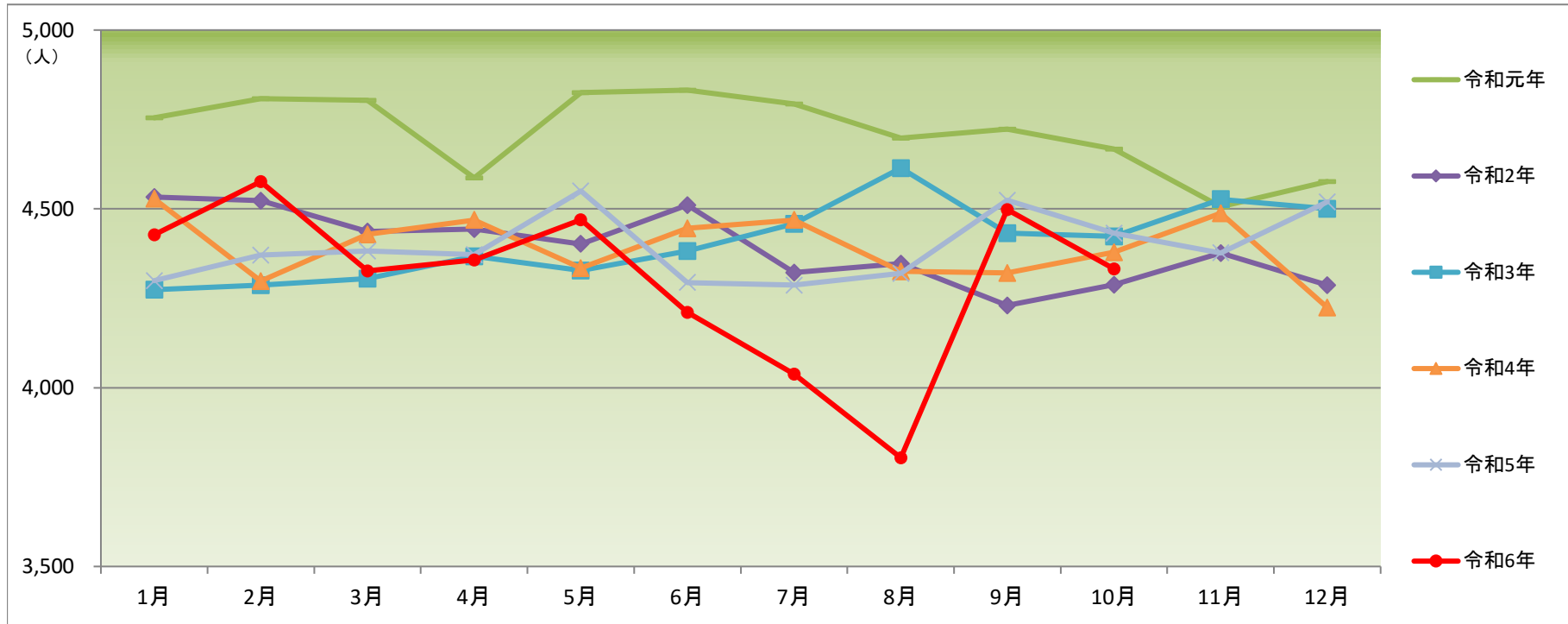
\*ハローワークインターネットサービスの機能拡充に伴う令和3年9月以降の数値の取扱いについては、1頁の(注)を参照。



新規求職申込件数（季節調整値）の推移

宮崎労働局

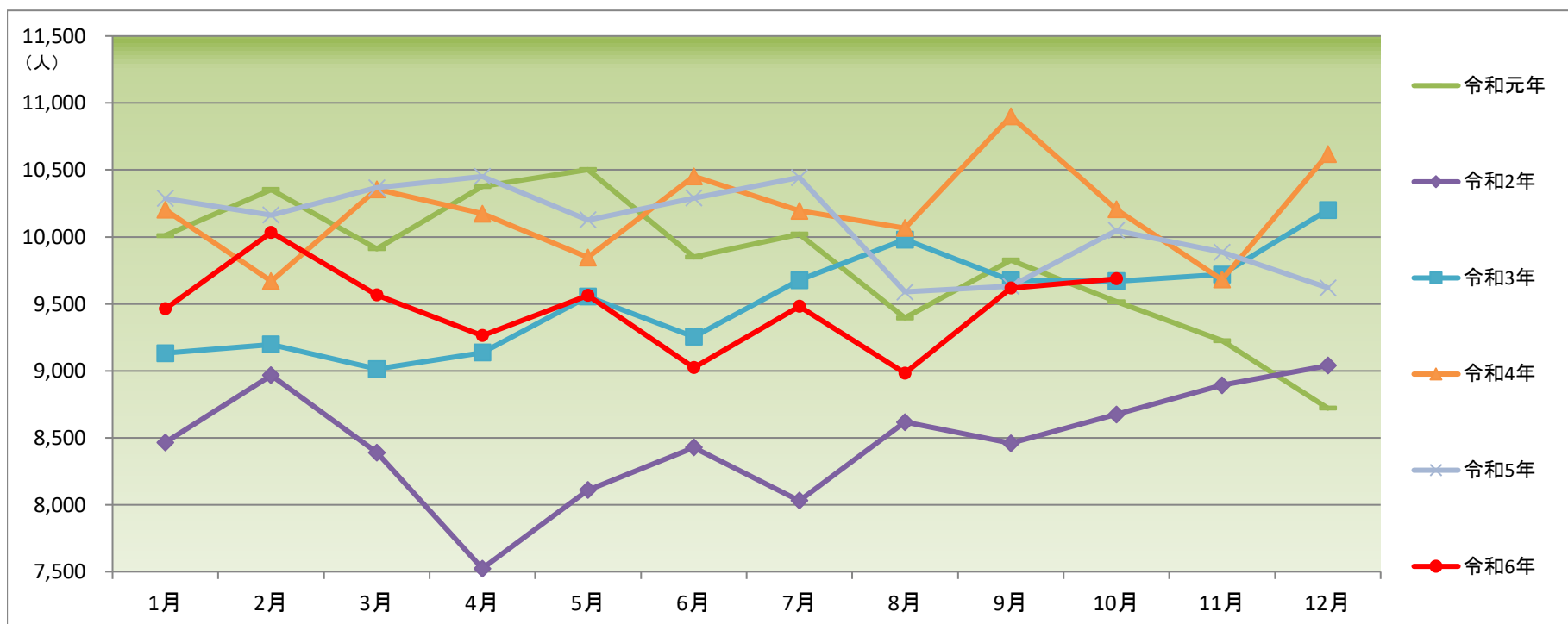
	令和元年		令和2年		令和3年		令和4年		令和5年		令和6年	
	前月比		前月比		前月比		前月比		前月比		前月比	
1月	—	4,755	▲0.9%	4,533	▲0.3%	4,274	0.6%	4,528	1.8%	4,299	▲2.0%	4,428
2月	1.1%	4,808	▲0.2%	4,523	0.3%	4,287	▲5.1%	4,298	1.7%	4,371	3.3%	4,576
3月	▲0.1%	4,803	▲1.9%	4,437	0.4%	4,305	3.0%	4,429	0.3%	4,382	▲5.5%	4,326
4月	▲4.5%	4,587	0.1%	4,443	1.4%	4,367	0.9%	4,469	▲0.2%	4,372	0.7%	4,357
5月	5.2%	4,825	▲0.9%	4,402	▲0.9%	4,328	▲3.0%	4,334	4.1%	4,550	2.6%	4,470
6月	0.1%	4,832	2.5%	4,510	1.2%	4,382	2.6%	4,446	▲5.6%	4,294	▲5.8%	4,211
7月	▲0.8%	4,793	▲4.2%	4,322	1.7%	4,458	0.5%	4,469	▲0.2%	4,287	▲4.1%	4,038
8月	▲2.0%	4,698	0.6%	4,347	3.5%	4,614	▲3.2%	4,325	0.8%	4,320	▲5.8%	3,804
9月	0.5%	4,723	▲2.7%	4,230	▲3.9%	4,432	▲0.1%	4,321	4.7%	4,524	18.2%	4,498
10月	▲1.2%	4,667	1.4%	4,288	▲0.2%	4,423	1.3%	4,379	▲2.0%	4,432	▲3.7%	4,332
11月	▲3.4%	4,506	2.1%	4,376	2.4%	4,527	2.5%	4,488	▲1.2%	4,377		
12月	1.6%	4,576	▲2.0%	4,287	▲0.6%	4,500	▲5.9%	4,224	3.3%	4,520		



新規求人数（季節調整値）の推移

宮崎労働局

	令和元年		令和2年		令和3年		令和4年		令和5年		令和6年	
	前月比		前月比		前月比		前月比		前月比		前月比	
1月	—	10,010	▲2.9%	8,465	1.0%	9,131	0.0%	10,202	▲3.1%	10,287	▲1.6%	9,463
2月	3.4%	10,354	5.9%	8,967	0.7%	9,197	▲5.2%	9,669	▲1.2%	10,163	6.0%	10,034
3月	▲4.3%	9,912	▲6.4%	8,389	▲2.0%	9,014	7.1%	10,355	2.0%	10,367	▲4.7%	9,567
4月	4.7%	10,376	▲10.3%	7,524	1.4%	9,137	▲1.8%	10,173	0.8%	10,451	▲3.2%	9,263
5月	1.2%	10,502	7.8%	8,109	4.6%	9,554	▲3.2%	9,846	▲3.1%	10,127	3.2%	9,564
6月	▲6.2%	9,850	3.9%	8,427	▲3.1%	9,254	6.2%	10,453	1.6%	10,290	▲5.6%	9,024
7月	1.7%	10,021	▲4.7%	8,031	4.6%	9,677	▲2.5%	10,195	1.5%	10,443	5.1%	9,482
8月	▲6.2%	9,395	7.3%	8,617	3.1%	9,980	▲1.3%	10,066	▲8.2%	9,590	▲5.3%	8,983
9月	4.6%	9,827	▲1.8%	8,459	▲3.1%	9,675	8.3%	10,900	0.4%	9,631	7.1%	9,618
10月	▲3.2%	9,517	2.6%	8,675	▲0.1%	9,669	▲6.4%	10,206	4.3%	10,048	0.7%	9,688
11月	▲3.1%	9,225	2.5%	8,893	0.5%	9,720	▲5.1%	9,681	▲1.6%	9,886		
12月	▲5.5%	8,721	1.6%	9,039	4.9%	10,201	9.7%	10,618	▲2.7%	9,619		



（資料出所）厚生労働省「職業安定業務統計」

※令和元年(平成31年1月～4月を含む。)

\* 季節調整法はセンサス局法Ⅱ(X-12-ARIMA)による。なお、令和5年12月以前の数値は、令和6年1月分公表時に新季節指数により改訂されている。

\* ハローワークインターネットサービスの機能拡充に伴う令和3年9月以降の数値の取扱いについては、1頁の(注)を参照。



# 職業別 求人募集賃金・求職者希望賃金情報(常用)

宮崎労働局

令和6年10月

(単位:円)

職業別	求人・求職別	常用フル			常用パート		
		求人募集賃金		求職者希望賃金	求人募集賃金		求職者希望賃金
		上限平均	下限平均		上限平均	下限平均	
合計		243,947	195,699	197,671	1,215	1,125	1,006
職業別	A管理的職業従事者	324,501	254,130	240,000	-	-	1,000
	B専門的・技術的職業従事者	274,351	212,239	210,224	1,785	1,616	1,150
	07製造技術者(開発)	336,985	226,087	212,500	-	-	1,000
	08製造技術者(開発を除く)	278,202	204,809	198,919	1,050	1,050	1,017
	09建築・土木・測量技術者	360,604	242,075	239,444	1,100	1,100	2,000
	10情報処理・通信技術者	376,348	235,627	201,875	1,000	955	1,000
	11その他の技術者	272,938	210,375	-	-	-	-
	12医師, 歯科医師, 獣医師, 薬剤師	505,404	397,521	320,000	3,310	2,730	4,125
	13保健師, 助産師, 看護師	234,875	196,139	213,563	1,340	1,166	1,107
	14医療技術者	256,346	206,191	221,842	1,466	1,247	1,137
	15その他の保健医療従事者	236,497	192,124	197,600	1,271	1,096	1,001
	16社会福祉専門職業従事者	229,829	195,886	194,085	2,678	2,572	989
	22美術家, デザイナー, 写真家, 映像撮影者	220,000	163,000	212,703	1,114	975	1,000
	05.06.17~21.23.24その他の専門的職業	266,679	199,690	215,238	1,444	1,255	1,163
	C事務従事者	210,489	179,952	181,262	1,075	1,017	987
	25一般事務従事者	204,818	177,045	179,172	1,077	1,016	986
	26会計事務従事者	238,019	185,851	191,429	1,039	1,003	1,006
	27生産関連事務従事者	227,557	193,497	202,727	985	982	985
	28営業・販売事務従事者	217,372	186,629	209,375	1,265	1,164	1,000
	29外勤事務従事者	232,500	191,500	200,000	1,075	973	-
	30運輸・郵便事務従事者	218,612	193,657	178,333	1,085	971	-
	31事務用機器操作員	194,044	174,756	183,846	1,065	1,008	996
	D販売従事者	261,083	199,980	196,435	1,020	986	981
	32商品販売従事者	218,540	186,363	175,909	1,004	981	979
	33販売類似職業従事者	238,705	190,105	300,000	-	-	-
	34営業職業従事者	287,356	208,451	222,500	1,275	1,064	1,001
	Eサービス職業従事者	211,921	181,197	187,240	1,106	1,013	989
	35家庭生活支援サービス職業従事者	-	-	-	-	-	-
	36介護サービス職業従事者	206,688	179,815	184,486	1,161	1,039	1,006
	37保健医療サービス職業従事者	194,979	169,022	170,000	1,144	1,040	1,007
	38生活衛生サービス職業従事者	236,756	183,818	184,211	1,113	989	996
	39飲食物調理従事者	216,789	182,616	194,177	1,059	986	981
	40接客・給仕職業従事者	232,419	189,363	185,263	1,065	1,008	976
	41居住施設・ビル等管理人	185,007	185,007	182,500	1,023	1,014	976
	42その他のサービス職業従事者	223,288	196,158	195,000	1,105	996	977
	F保安職業従事者	208,092	181,944	175,625	1,052	1,004	961
	G農林漁業従事者	252,939	198,996	194,889	1,139	1,022	1,000
	H生産工程従事者	228,244	181,414	198,950	1,017	980	977
	49生産設備制御・監視従事者(金属製品)	201,800	166,500	224,286	-	-	-
	50生産設備制御・監視従事者(金属製品を除く)	213,974	189,106	164,000	960	960	-
	51機械組立設備制御・監視従事者	243,033	179,283	175,000	1,012	1,000	-
	52製品製造・加工処理従事者(金属製品)	253,048	186,807	196,000	1,113	988	968
	53製品製造・加工処理従事者(金属製品を除く)	203,040	177,478	181,884	994	975	973
	54機械組立従事者	229,060	180,409	221,212	973	973	1,051
	55機械整備・修理従事者	248,876	185,840	225,238	1,500	1,050	952
	56製品検査従事者(金属製品)	283,500	200,500	182,500	-	-	-
	57製品検査従事者(金属製品を除く)	210,700	176,743	155,000	971	971	976
	58機械検査従事者	202,557	165,526	170,000	953	953	1,000
	59生産関連・生産類似作業従事者	280,538	182,451	211,875	1,175	1,039	980
	I輸送・機械運転従事者	249,743	207,723	215,982	1,205	1,091	1,025
	60鉄道運転従事者	-	-	-	-	-	-
	61自動車運転従事者	252,100	212,095	223,544	1,191	1,099	992
	62船舶・航空機運転従事者	-	-	-	-	-	-
	63その他の輸送従事者	203,803	180,462	190,714	1,000	1,000	1,083
	64定置・建設機械運転従事者	253,302	198,146	203,158	1,500	1,033	1,065
	J建設・採掘従事者	286,638	202,820	242,581	1,327	1,200	1,142
	65建設躯体工事従事者	303,520	208,268	191,667	-	-	952
	66建設従事者(建設躯体工事従事者を除く)	290,599	197,090	230,000	1,457	1,324	1,500
	67電気工事従事者	295,990	201,660	228,500	1,000	1,000	-
	68土木作業従事者	274,282	204,689	267,143	1,237	1,090	1,130
	69採掘従事者	254,750	234,350	-	-	-	1,000
	K運搬・清掃・包装等従事者	208,835	185,598	187,191	1,023	991	979
	70運搬従事者	215,253	192,753	198,889	1,044	1,006	990
	71清掃従事者	202,204	179,952	165,556	1,006	984	972
	72包装従事者	176,257	171,271	182,500	1,011	966	953
	73その他の運搬・清掃・包装等従事者	206,103	177,874	177,424	1,044	1,000	983

(資料出所)厚生労働省「職業安定業務統計」

※ 常用:雇用契約において雇用期間の定めがないか又は4か月以上の雇用期間が定められているもの(季節労働を除く)。

◆令和5年4月分より、職業分類の改定に伴い、職種別欄の変更あり。(平成21年12月改定の「日本標準職業分類」に基づく区分にて表(注)1「求人募集賃金」は、1ヶ月間に受理した求人賃金(「常用フル」については基本給+定額的に支払われる手当(時間外手当等含まず))。

- 「常用パート」については基本給)の平均値です。
- 「求職者希望賃金」は、1ヶ月間に新たに求職申込をされた方の希望賃金の平均値です。
- 「-」は対象求人や対象求職者がいない場合です。