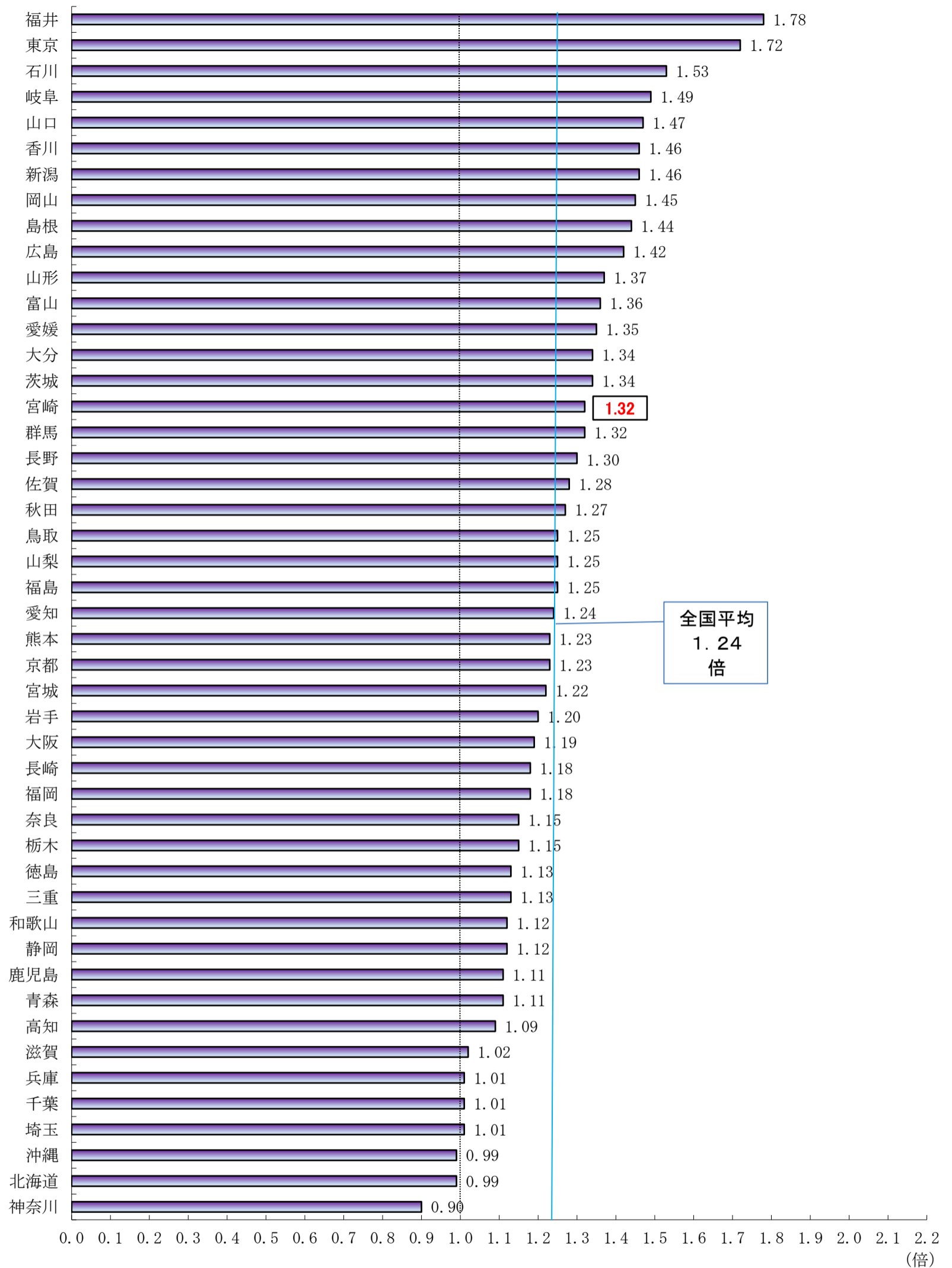


都道府県別有効求人倍率（受理地別・季節調整値）

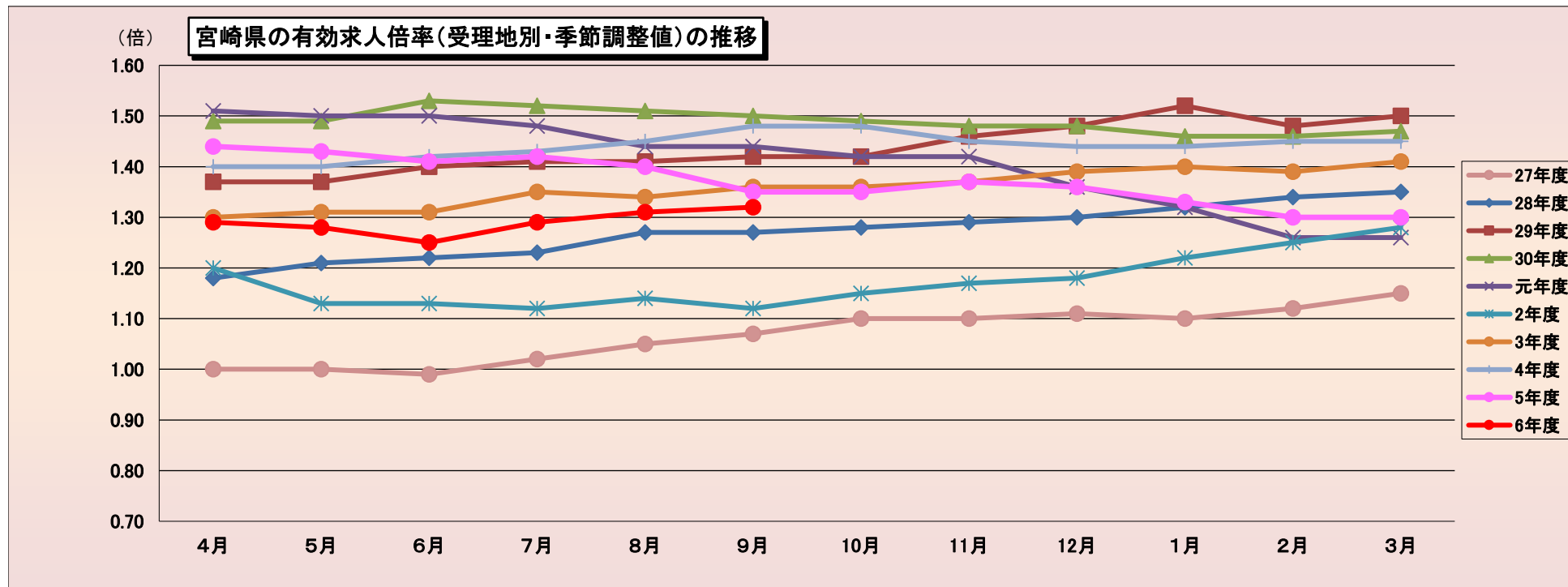
令和6年9月



(資料出所)厚生労働省「職業安定業務統計」

* 季節調整法はセンサス局法Ⅱ(X-12-ARIMA)による。

(注)ハローワークインターネットサービスの機能拡充に伴い、令和3年9月以降の数値には、ハローワークに来所せず、オンライン上で求職登録した求職者数や、求職者がハローワークインターネットサービスの求人に直接応募した就職件数等が含まれている。



(季節調整値)

	4月	5月	6月	7月	8月	9月	10月	11月	12月	1月	2月	3月
27年度	1.00	1.00	0.99	1.02	1.05	1.07	1.10	1.10	1.11	1.10	1.12	1.15
28年度	1.18	1.21	1.22	1.23	1.27	1.27	1.28	1.29	1.30	1.32	1.34	1.35
29年度	1.37	1.37	1.40	1.41	1.41	1.42	1.42	1.46	1.48	1.52	1.48	1.50
30年度	1.49	1.49	1.53	1.52	1.51	1.50	1.49	1.48	1.48	1.46	1.46	1.47
元年度	1.51	1.50	1.50	1.48	1.44	1.44	1.42	1.42	1.36	1.32	1.26	1.26
2年度	1.20	1.13	1.13	1.12	1.14	1.12	1.15	1.17	1.18	1.22	1.25	1.28
3年度	1.30	1.31	1.31	1.35	1.34	1.36	1.36	1.37	1.39	1.40	1.39	1.41
4年度	1.40	1.40	1.42	1.43	1.45	1.48	1.48	1.45	1.44	1.44	1.45	1.45
5年度	1.44	1.43	1.41	1.42	1.40	1.35	1.35	1.37	1.36	1.33	1.30	1.30
6年度	1.29	1.28	1.25	1.29	1.31	1.32						

(注) 季節調整法はセンサス局法Ⅱ(X-12-ARIMA)による。なお、令和5年12月以前の数値は、令和6年1月分公表時に新季節指数により改訂されている。

(資料出所) 厚生労働省「職業安定業務統計」

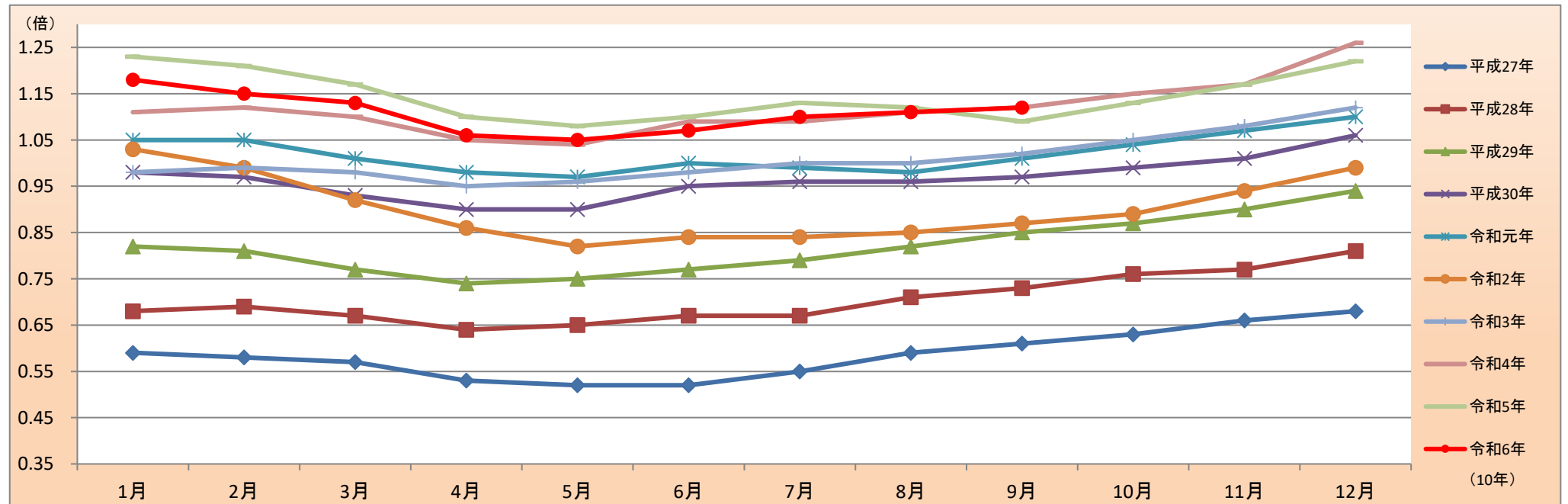
※元年度(平成31年4月を含む。)

(注) ハローワークインターネットサービスの機能拡充に伴う令和3年9月以降の数値の取扱いについては、1頁の(注)を参照。

正社員の有効求人倍率（原数値）推移

宮崎労働局

	平成22年	平成23年	平成24年	平成25年	平成26年	平成27年	平成28年	平成29年	平成30年	令和元年	令和2年	令和3年	令和4年	令和5年	令和6年
1月	0.25	0.34	0.39	0.42	0.51	0.59	0.68	0.82	0.98	1.05	1.03	0.98	1.11	1.23	1.18
2月	0.24	0.35	0.38	0.42	0.51	0.58	0.69	0.81	0.97	1.05	0.99	0.99	1.12	1.21	1.15
3月	0.24	0.33	0.37	0.41	0.50	0.57	0.67	0.77	0.93	1.01	0.92	0.98	1.10	1.17	1.13
4月	0.22	0.30	0.34	0.37	0.46	0.53	0.64	0.74	0.90	0.98	0.86	0.95	1.05	1.10	1.06
5月	0.21	0.29	0.34	0.36	0.46	0.52	0.65	0.75	0.90	0.97	0.82	0.96	1.04	1.08	1.05
6月	0.21	0.30	0.34	0.38	0.48	0.52	0.67	0.77	0.95	1.00	0.84	0.98	1.09	1.10	1.07
7月	0.22	0.31	0.35	0.40	0.49	0.55	0.67	0.79	0.96	0.99	0.84	1.00	1.09	1.13	1.10
8月	0.24	0.33	0.37	0.43	0.51	0.59	0.71	0.82	0.96	0.98	0.85	1.00	1.11	1.12	1.11
9月	0.26	0.33	0.38	0.45	0.53	0.61	0.73	0.85	0.97	1.01	0.87	1.02	1.12	1.09	1.12
10月	0.27	0.33	0.39	0.46	0.54	0.63	0.76	0.87	0.99	1.04	0.89	1.05	1.15	1.13	
11月	0.29	0.35	0.40	0.47	0.58	0.66	0.77	0.90	1.01	1.07	0.94	1.08	1.17	1.17	
12月	0.33	0.37	0.42	0.50	0.59	0.68	0.81	0.94	1.06	1.10	0.99	1.12	1.26	1.22	



(資料出所) 厚生労働省「職業安定業務統計」、宮崎労働局集計

※令和元年(平成31年1月～4月を含む。)

※正社員とは、パートタイムを除く常用のうち、勤め先で正社員・正職員などと呼称される正規労働者をいう。

※正社員有効求人倍率＝正社員有効求人数／常用フルタイム有効求職者数。なお、常用フルタイム有効求職者にはフルタイムの派遣労働者や契約社員を希望する者も含まれるため、厳密な意味での正社員有効求人倍率より低い値となる。

(注) ハローワークインターネットサービスの機能拡充に伴う令和3年9月以降の数値の取扱いについては、1頁の(注)を参照。

■就業地別有効求人倍率

宮崎労働局

		季節調整値					
		有効求職者数	有効求人数	就業地別 有効求人数	有効求人倍率	就業地別 有効求人倍率	
令和5年	9月	20,709	27,862	29,917	1.35	1.44	0.09
	10月	20,756	27,954	29,947	1.35	1.44	0.09
	11月	20,734	28,363	30,169	1.37	1.46	0.09
	12月	20,888	28,489	30,446	1.36	1.46	0.10
令和6年	1月	20,855	27,832	29,786	1.33	1.43	0.10
	2月	21,084	27,500	29,803	1.30	1.41	0.11
	3月	20,981	27,276	29,479	1.30	1.41	0.11
	4月	20,783	26,908	29,551	1.29	1.42	0.13
	5月	20,923	26,843	29,437	1.28	1.41	0.13
	6月	20,975	26,290	28,980	1.25	1.38	0.13
	7月	20,334	26,223	28,543	1.29	1.40	0.11
	8月	19,927	26,009	28,073	1.31	1.41	0.10
	9月	20,256	26,668	28,724	1.32	1.42	0.10

(資料出所) 厚生労働省「職業安定業務統計」

(注) ※季節求人については、受理地＝就業地として計算している。

※就業場所が複数の市区町村に渡る求人については、求人数を該当の市区町村に順番に割り当てることにより、就業地別の有効求人数を集計している。(季節求人を除く。

※就業地別求人倍率の右側数値は有効求人倍率との差(ポイント)。

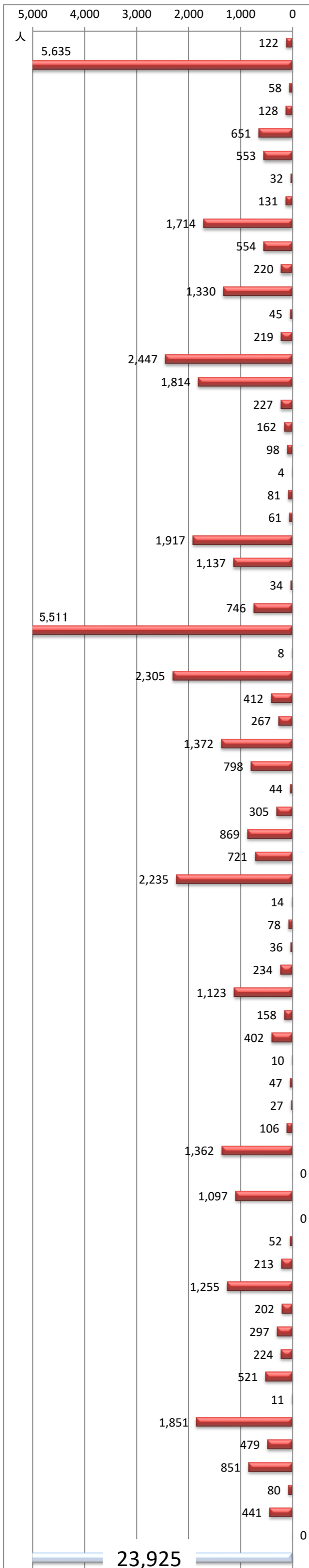
※季節調整法はセンサス局法Ⅱ(X-12-ARIMA)による。なお、令和5年12月以前の数値は、令和6年1月分公表時に新季節指数により改訂されている。

※ハローワークインターネットサービスの機能拡充に伴う令和3年9月以降の数値の取扱いについては、1頁の(注)を参照。

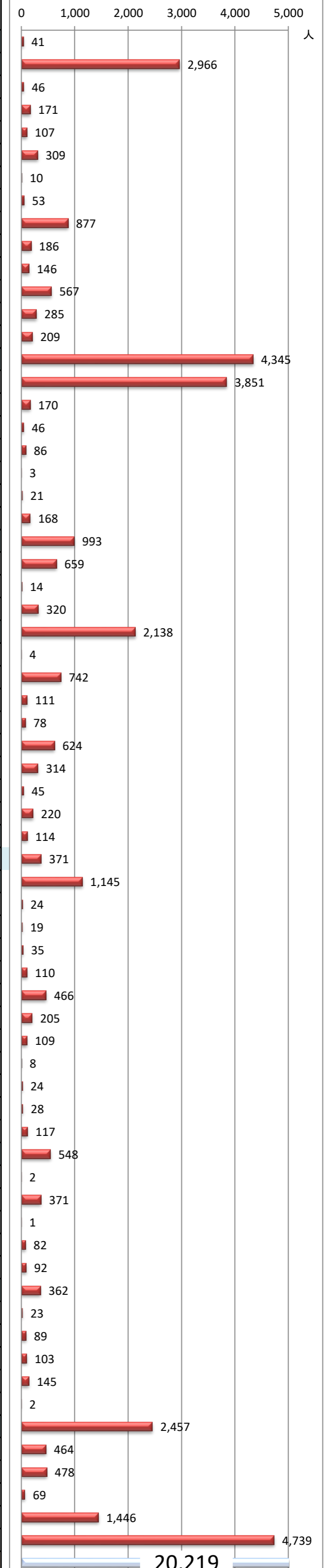
職業別 求人・求職・求人倍率(常用・有効) * 原数値

宮崎労働局
令和6年9月

求人



求職



(資料出所) 厚生労働省「職業安定業務統計」

※ 常用:雇用契約において雇用期間の定めがないか又は4か月以上の雇用期間が定められているもの(季節労働を除く)。

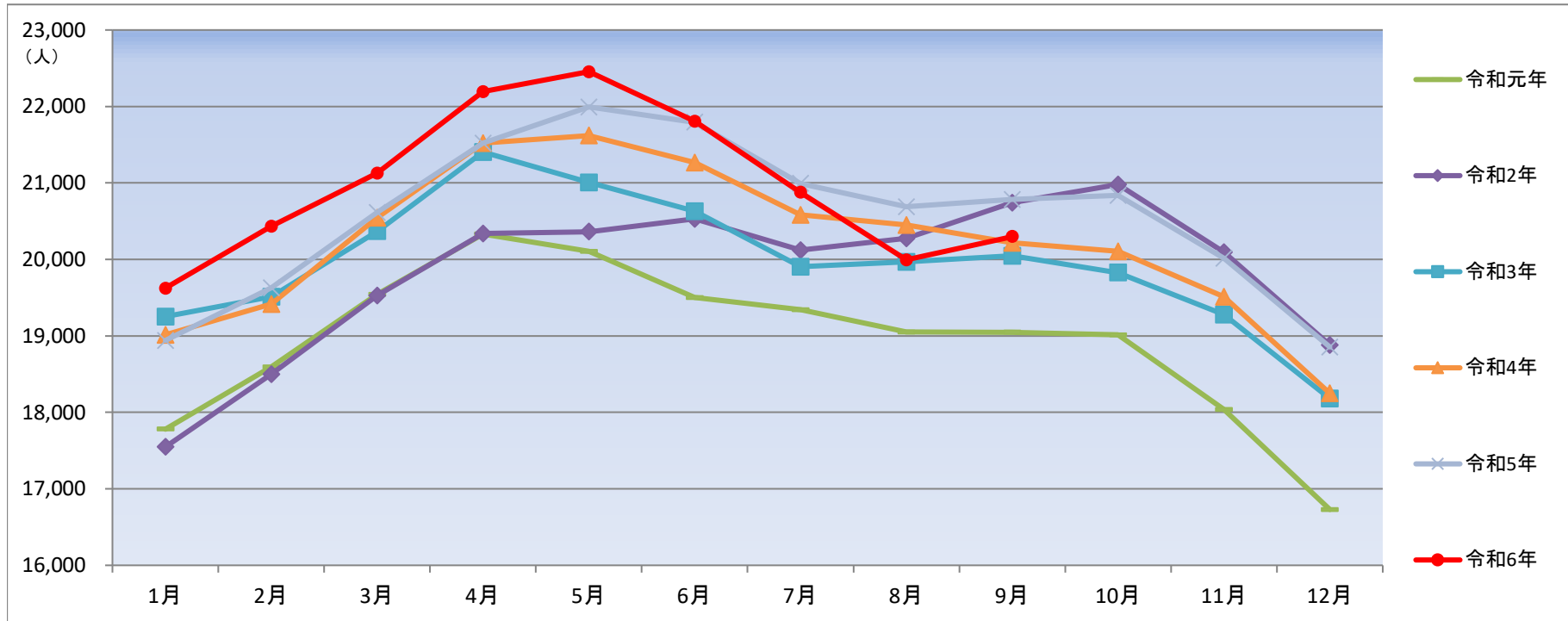
※ ハローワークインターネットサービスの機能拡充に伴う令和3年9月以降の数値の取扱いについては、1頁の(注)を参照。

◆ 令和5年4月内容分より職業分類の改定に伴い職種欄を変更。(平成21年12月改定の「日本標準職業分類」に基づく区分にて表記)

有効求職者数（原数値）の推移

宮崎労働局

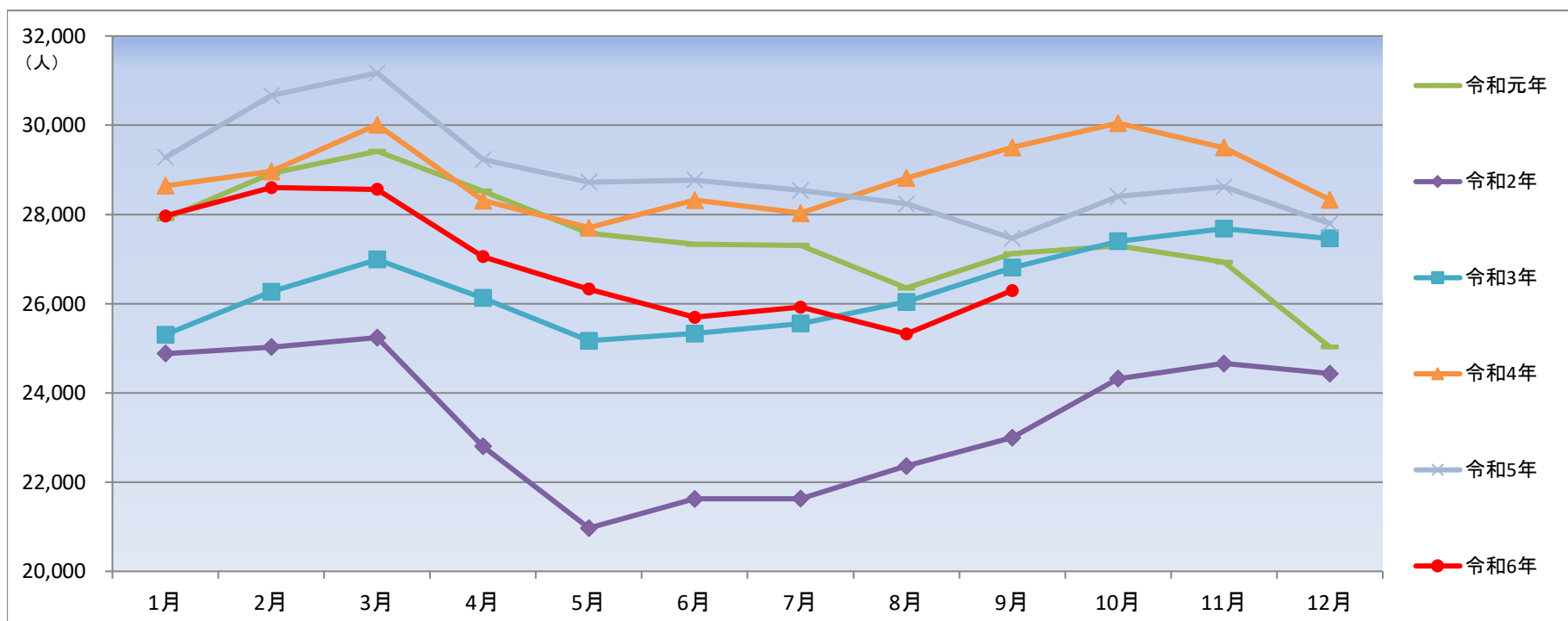
	令和元年		前年同月比	令和2年		前年同月比	令和3年		前年同月比	令和4年		前年同月比	令和5年		前年同月比	令和6年		前年同月比
	1月	2月		1月	2月		1月	2月		1月	2月		1月	2月		1月	2月	
1月	17,782	17,548	▲1.3%	19,252	19,016	9.7%	19,016	18,941	▲0.4%	19,625	19,625	3.6%						
2月	18,595	18,501	▲0.5%	19,513	19,417	5.5%	19,417	19,628	1.1%	20,435	20,435	4.1%						
3月	19,545	19,526	▲0.1%	20,368	20,546	4.3%	20,546	20,616	0.3%	21,130	21,130	2.5%						
4月	20,331	20,341	0.0%	21,404	21,520	5.2%	21,520	21,520	0.0%	22,192	22,192	3.1%						
5月	20,107	20,363	1.3%	21,005	21,619	3.2%	21,619	21,994	1.7%	22,455	22,455	2.1%						
6月	19,503	20,532	5.3%	20,632	21,267	0.5%	21,267	21,794	2.5%	21,806	21,806	0.1%						
7月	19,342	20,124	4.0%	19,905	20,585	▲1.1%	20,585	20,994	2.0%	20,877	20,877	▲0.6%						
8月	19,053	20,277	6.4%	19,970	20,452	▲1.5%	20,452	20,687	1.1%	19,995	19,995	▲3.3%						
9月	19,048	20,744	8.9%	20,047	20,216	▲3.4%	20,216	20,784	2.8%	20,299	20,299	▲2.3%						
10月	19,014	20,980	10.3%	19,828	20,108	▲5.5%	20,108	20,836	3.6%									
11月	18,040	20,097	11.4%	19,279	19,512	▲4.1%	19,512	20,016	2.6%									
12月	16,730	18,882	12.9%	18,181	18,249	▲3.7%	18,249	18,855	3.3%									



有効求人数（原数値）の推移

宮崎労働局

	令和元年		前年同月比	令和2年		前年同月比	令和3年		前年同月比	令和4年		前年同月比	令和5年		前年同月比	令和6年		前年同月比
	1月	2月		1月	2月		1月	2月		1月	2月		1月	2月		1月	2月	
1月	27,901	24,881	▲10.8%	25,306	28,644	1.7%	28,644	29,280	2.2%	27,966	27,966	▲4.5%						
2月	28,918	25,027	▲13.5%	26,266	28,966	5.0%	28,966	30,667	5.9%	28,603	28,603	▲6.7%						
3月	29,417	25,239	▲14.2%	26,991	30,011	6.9%	30,011	31,172	3.9%	28,561	28,561	▲8.4%						
4月	28,525	22,803	▲20.1%	26,125	28,311	14.6%	28,311	29,229	3.2%	27,053	27,053	▲7.4%						
5月	27,578	20,970	▲24.0%	25,170	27,705	20.0%	27,705	28,724	3.7%	26,325	26,325	▲8.4%						
6月	27,331	21,624	▲20.9%	25,333	28,321	17.2%	28,321	28,771	1.6%	25,693	25,693	▲10.7%						
7月	27,307	21,627	▲20.8%	25,554	28,029	18.2%	28,029	28,540	1.8%	25,924	25,924	▲9.2%						
8月	26,347	22,359	▲15.1%	26,038	28,818	16.5%	28,818	28,241	▲2.0%	25,322	25,322	▲10.3%						
9月	27,124	22,996	▲15.2%	26,808	29,504	16.6%	29,504	27,465	▲6.9%	26,295	26,295	▲4.3%						
10月	27,294	24,318	▲10.9%	27,397	30,047	12.7%	30,047	28,403	▲5.5%									
11月	26,930	24,659	▲8.4%	27,681	29,499	12.3%	29,499	28,622	▲3.0%									
12月	25,028	24,430	▲2.4%	27,464	28,331	12.4%	28,331	27,794	▲1.9%									



(資料出所) 厚生労働省「職業安定業務統計」

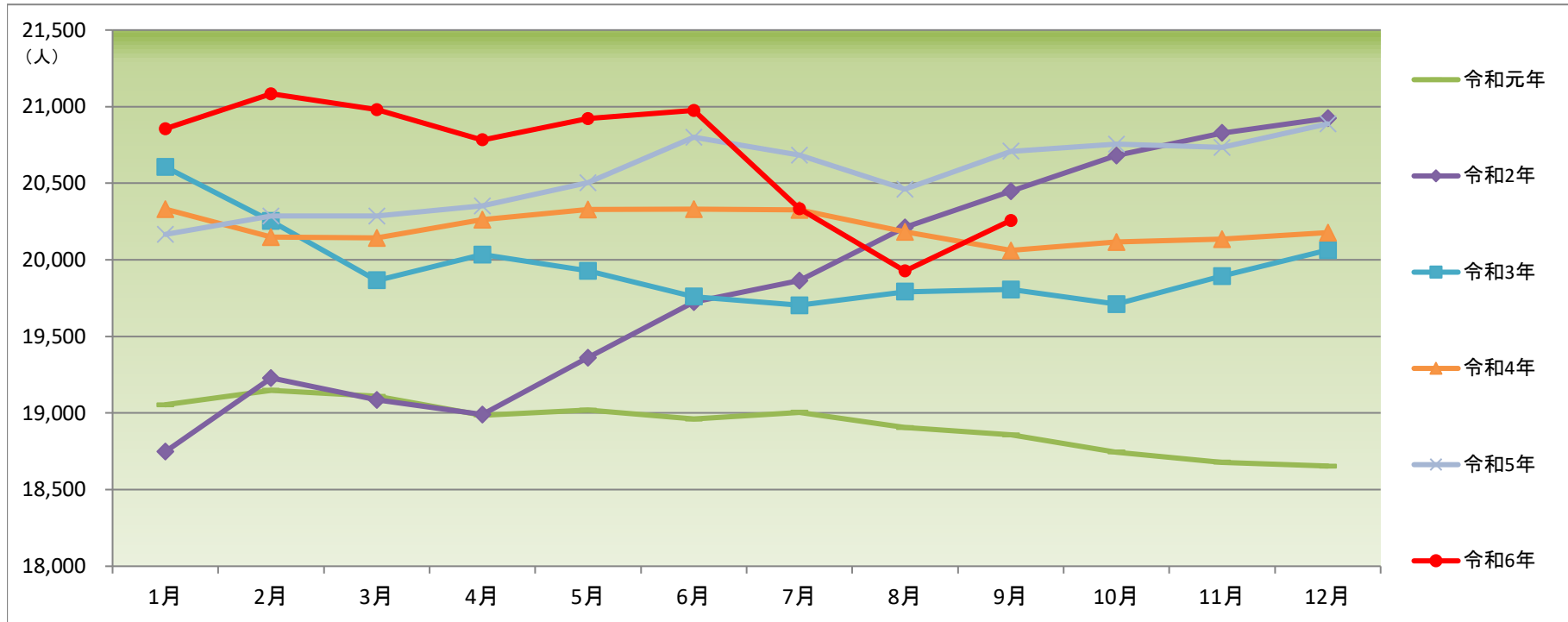
※令和元年(平成31年1月～4月を含む。)

*ハローワークインターネットサービスの機能拡充に伴う令和3年9月以降の数値の取扱いについては、1頁の(注)を参照。

有効求職者数（季節調整値）の推移

宮崎労働局

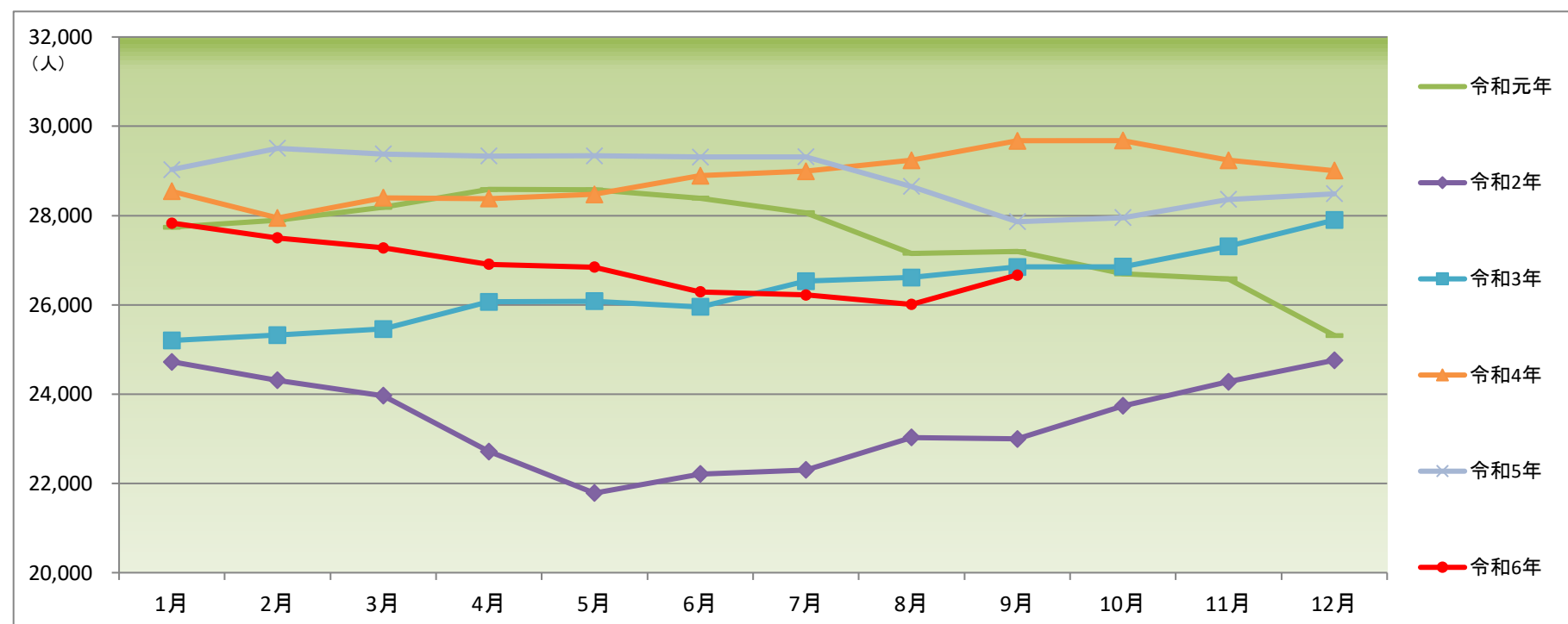
	令和元年		令和2年		令和3年		令和4年		令和5年		令和6年	
	前月比		前月比		前月比		前月比		前月比		前月比	
1月	—	19,053	0.5%	18,748	▲1.5%	20,606	1.3%	20,331	▲0.1%	20,166	▲0.2%	20,855
2月	0.5%	19,148	2.6%	19,229	▲1.7%	20,253	▲0.9%	20,149	0.6%	20,286	1.1%	21,084
3月	▲0.2%	19,109	▲0.7%	19,085	▲1.9%	19,866	▲0.0%	20,144	0.0%	20,287	▲0.5%	20,981
4月	▲0.6%	18,986	▲0.5%	18,991	0.9%	20,035	0.6%	20,262	0.3%	20,353	▲0.9%	20,783
5月	0.2%	19,020	1.9%	19,361	▲0.5%	19,928	0.3%	20,329	0.7%	20,504	0.7%	20,923
6月	▲0.3%	18,962	1.9%	19,724	▲0.8%	19,760	0.0%	20,331	1.4%	20,801	0.2%	20,975
7月	0.2%	19,005	0.7%	19,864	▲0.3%	19,704	▲0.0%	20,326	▲0.6%	20,683	▲3.1%	20,334
8月	▲0.5%	18,906	1.7%	20,211	0.4%	19,792	▲0.7%	20,183	▲1.1%	20,461	▲2.0%	19,927
9月	▲0.3%	18,858	1.2%	20,448	0.1%	19,807	▲0.6%	20,062	1.2%	20,709	1.7%	20,256
10月	▲0.6%	18,745	1.1%	20,682	▲0.5%	19,712	0.3%	20,116	0.2%	20,756		
11月	▲0.4%	18,679	0.7%	20,828	0.9%	19,894	0.1%	20,136	▲0.1%	20,734		
12月	▲0.1%	18,654	0.5%	20,924	0.8%	20,063	0.2%	20,178	0.7%	20,888		



有効求人数（季節調整値）の推移

宮崎労働局

	令和元年		令和2年		令和3年		令和4年		令和5年		令和6年	
	前月比		前月比		前月比		前月比		前月比		前月比	
1月	—	27,742	▲2.3%	24,722	1.8%	25,201	2.3%	28,544	0.1%	29,028	▲2.3%	27,832
2月	0.6%	27,899	▲1.7%	24,311	0.5%	25,325	▲2.1%	27,947	1.6%	29,506	▲1.2%	27,500
3月	1.0%	28,185	▲1.4%	23,966	0.5%	25,460	1.6%	28,398	▲0.4%	29,379	▲0.8%	27,276
4月	1.4%	28,587	▲5.2%	22,714	2.4%	26,065	▲0.1%	28,379	▲0.2%	29,333	▲1.3%	26,908
5月	▲0.0%	28,575	▲4.1%	21,783	0.1%	26,082	0.3%	28,473	0.0%	29,337	▲0.2%	26,843
6月	▲0.6%	28,390	2.0%	22,209	▲0.5%	25,955	1.5%	28,893	▲0.1%	29,311	▲2.1%	26,290
7月	▲1.2%	28,063	0.4%	22,300	2.2%	26,532	0.4%	28,995	0.0%	29,315	▲0.3%	26,223
8月	▲3.2%	27,154	3.3%	23,029	0.3%	26,614	0.8%	29,238	▲2.3%	28,654	▲0.8%	26,009
9月	0.1%	27,193	▲0.1%	22,995	0.9%	26,851	1.5%	29,676	▲2.8%	27,862	2.5%	26,668
10月	▲1.8%	26,693	3.2%	23,738	0.0%	26,853	0.0%	29,678	0.3%	27,954		
11月	▲0.4%	26,582	2.3%	24,278	1.7%	27,312	▲1.5%	29,238	1.5%	28,363		
12月	▲4.8%	25,315	2.0%	24,759	2.1%	27,899	▲0.8%	29,006	0.4%	28,489		



（資料出所）厚生労働省「職業安定業務統計」

※令和元年(平成31年1月～4月を含む。)

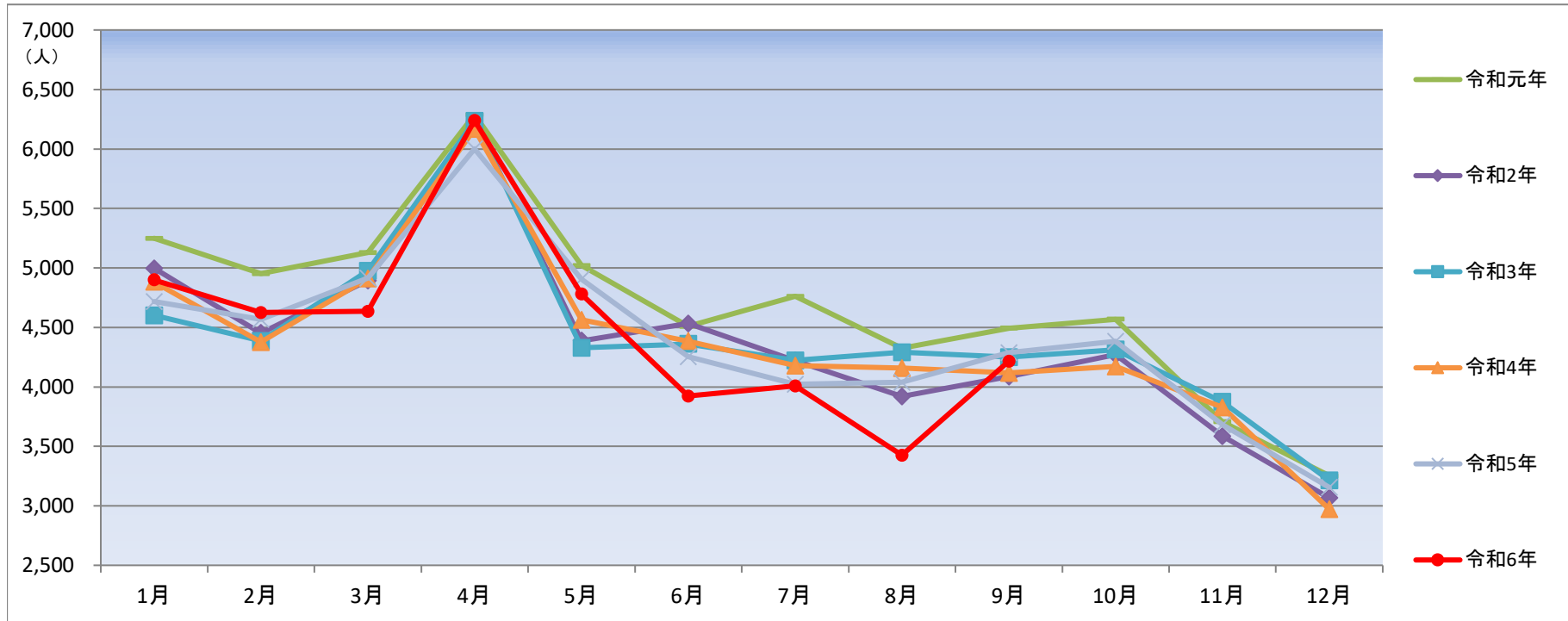
* 季節調整法はセンサス局法Ⅱ(X-12-ARIMA)による。なお、令和5年12月以前の数値は、令和6年1月分公表時に新季節指数により改訂されている。

* ハローワークインターネットサービスの機能拡充に伴う令和3年9月以降の数値の取扱いについては、1頁の(注)を参照。

新規求職申込件数（原数値）の推移

宮崎労働局

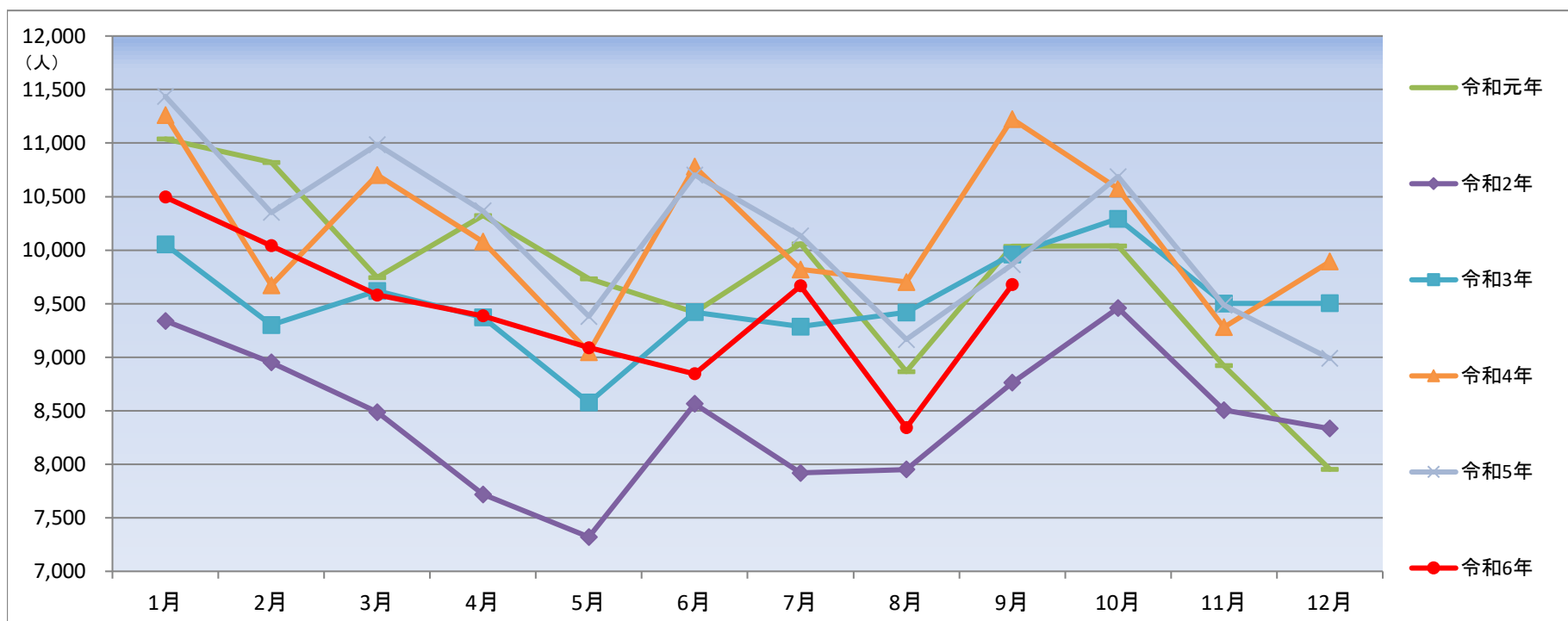
	令和元年		令和2年		令和3年		令和4年		令和5年		令和6年	
	前年同月比	前年同月比	前年同月比	前年同月比	前年同月比	前年同月比	前年同月比	前年同月比	前年同月比	前年同月比	前年同月比	
1月	5,249	4,996 ▲4.8%	4,602 ▲7.9%	4,882 6.1%	4,718 ▲3.4%	4,899 3.8%						
2月	4,951	4,453 ▲10.1%	4,386 ▲1.5%	4,376 ▲0.2%	4,566 4.3%	4,626 1.3%						
3月	5,128	4,895 ▲4.5%	4,977 1.7%	4,910 ▲1.3%	4,915 0.1%	4,635 ▲5.7%						
4月	6,288	6,233 ▲0.9%	6,235 0.0%	6,168 ▲1.1%	6,001 ▲2.7%	6,239 4.0%						
5月	5,021	4,388 ▲12.6%	4,328 ▲1.4%	4,565 5.5%	4,906 7.5%	4,780 ▲2.6%						
6月	4,508	4,534 0.6%	4,361 ▲3.8%	4,385 0.6%	4,253 ▲3.0%	3,924 ▲7.7%						
7月	4,762	4,221 ▲11.4%	4,223 0.0%	4,178 ▲1.1%	4,021 ▲3.8%	4,009 ▲0.3%						
8月	4,324	3,921 ▲9.3%	4,291 9.4%	4,159 ▲3.1%	4,040 ▲2.9%	3,426 ▲15.2%						
9月	4,494	4,087 ▲9.1%	4,250 4.0%	4,117 ▲3.1%	4,288 4.2%	4,215 ▲1.7%						
10月	4,569	4,270 ▲6.5%	4,313 1.0%	4,173 ▲3.2%	4,382 5.0%							
11月	3,707	3,587 ▲3.2%	3,874 8.0%	3,827 ▲1.2%	3,680 ▲3.8%							
12月	3,253	3,066 ▲5.7%	3,214 4.8%	2,971 ▲7.6%	3,155 6.2%							



新規求人数（原数値）の推移

宮崎労働局

	令和元年		令和2年		令和3年		令和4年		令和5年		令和6年	
	前年同月比	前年同月比	前年同月比	前年同月比	前年同月比	前年同月比	前年同月比	前年同月比	前年同月比	前年同月比	前年同月比	
1月	11,038	9,339 ▲15.4%	10,052 7.6%	11,260 12.0%	11,436 1.6%	10,495 ▲8.2%						
2月	10,819	8,951 ▲17.3%	9,301 3.9%	9,673 4.0%	10,352 7.0%	10,041 ▲3.0%						
3月	9,743	8,487 ▲12.9%	9,618 13.3%	10,701 11.3%	10,985 2.7%	9,582 ▲12.8%						
4月	10,323	7,718 ▲25.2%	9,371 21.4%	10,079 7.6%	10,366 2.8%	9,387 ▲9.4%						
5月	9,733	7,321 ▲24.8%	8,576 17.1%	9,048 5.5%	9,381 3.7%	9,090 ▲3.1%						
6月	9,421	8,564 ▲9.1%	9,420 10.0%	10,779 14.4%	10,702 ▲0.7%	8,844 ▲17.4%						
7月	10,058	7,919 ▲21.3%	9,285 17.2%	9,820 5.8%	10,135 3.2%	9,666 ▲4.6%						
8月	8,866	7,952 ▲10.3%	9,419 18.4%	9,702 3.0%	9,165 ▲5.5%	8,341 ▲9.0%						
9月	10,035	8,761 ▲12.7%	9,959 13.7%	11,224 12.7%	9,865 ▲12.1%	9,677 ▲1.9%						
10月	10,040	9,459 ▲5.8%	10,294 8.8%	10,575 2.7%	10,687 1.1%							
11月	8,921	8,505 ▲4.7%	9,502 11.7%	9,281 ▲2.3%	9,487 2.2%							
12月	7,954	8,334 4.8%	9,504 14.0%	9,893 4.1%	8,988 ▲9.1%							



(資料出所) 厚生労働省「職業安定業務統計」

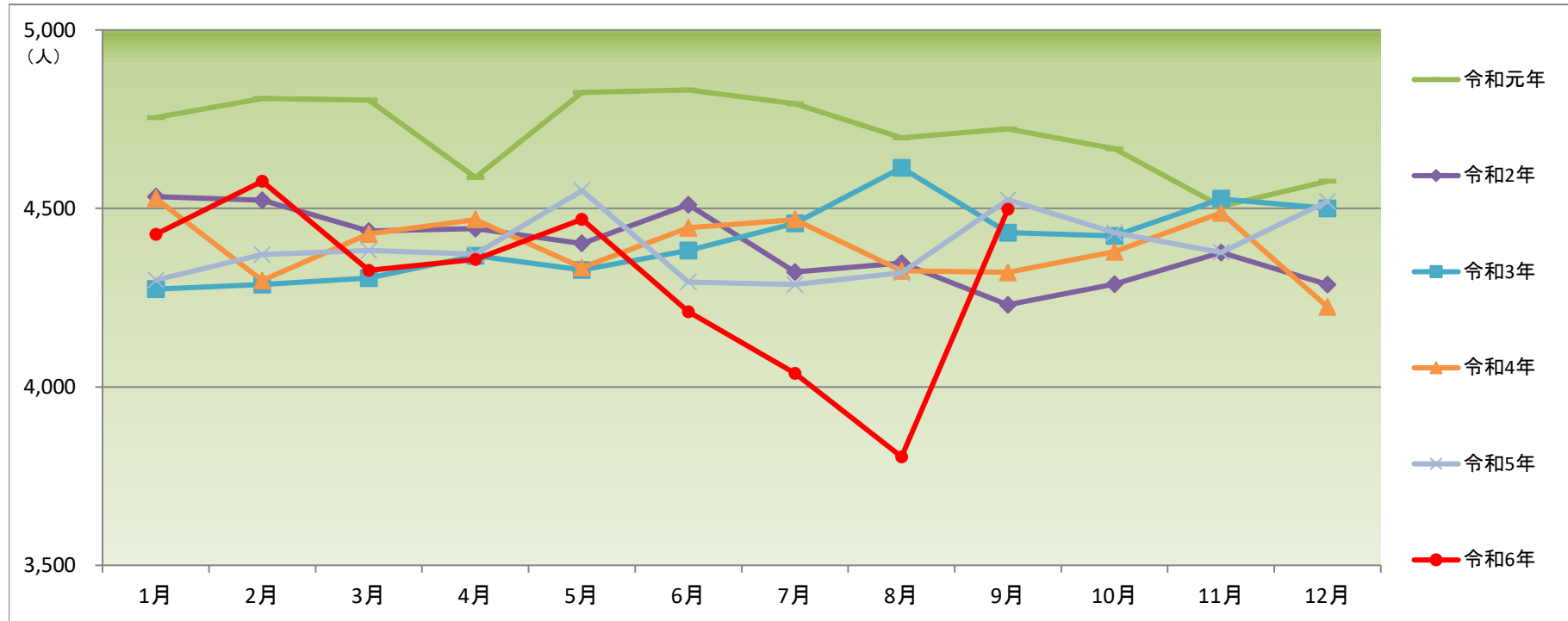
※令和元年(平成31年1月～4月を含む。)

*ハローワークインターネットサービスの機能拡充に伴う令和3年9月以降の数値の取扱いについては、1頁の(注)を参照。

新規求職申込件数（季節調整値）の推移

宮崎労働局

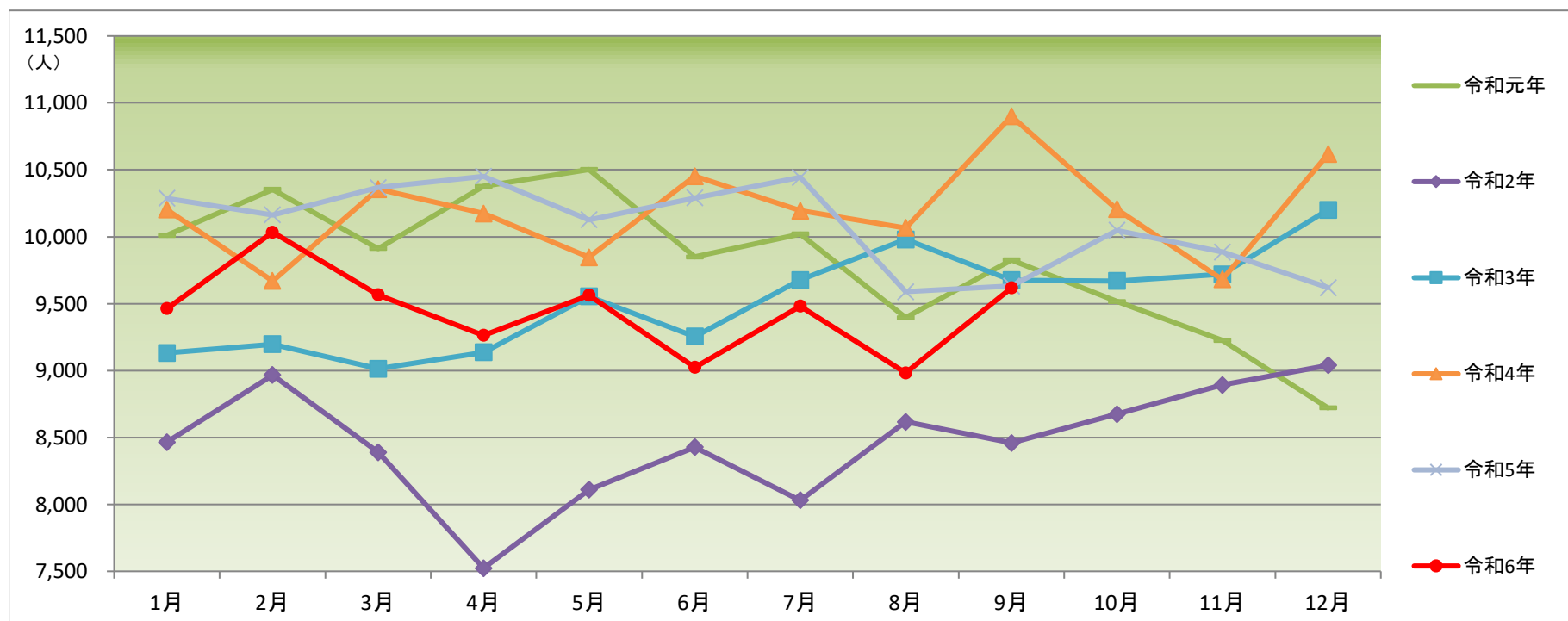
	令和元年		令和2年		令和3年		令和4年		令和5年		令和6年	
	前月比		前月比		前月比		前月比		前月比		前月比	
1月	—	4,755	▲0.9%	4,533	▲0.3%	4,274	0.6%	4,528	1.8%	4,299	▲2.0%	4,428
2月	1.1%	4,808	▲0.2%	4,523	0.3%	4,287	▲5.1%	4,298	1.7%	4,371	3.3%	4,576
3月	▲0.1%	4,803	▲1.9%	4,437	0.4%	4,305	3.0%	4,429	0.3%	4,382	▲5.5%	4,326
4月	▲4.5%	4,587	0.1%	4,443	1.4%	4,367	0.9%	4,469	▲0.2%	4,372	0.7%	4,357
5月	5.2%	4,825	▲0.9%	4,402	▲0.9%	4,328	▲3.0%	4,334	4.1%	4,550	2.6%	4,470
6月	0.1%	4,832	2.5%	4,510	1.2%	4,382	2.6%	4,446	▲5.6%	4,294	▲5.8%	4,211
7月	▲0.8%	4,793	▲4.2%	4,322	1.7%	4,458	0.5%	4,469	▲0.2%	4,287	▲4.1%	4,038
8月	▲2.0%	4,698	0.6%	4,347	3.5%	4,614	▲3.2%	4,325	0.8%	4,320	▲5.8%	3,804
9月	0.5%	4,723	▲2.7%	4,230	▲3.9%	4,432	▲0.1%	4,321	4.7%	4,524	18.2%	4,498
10月	▲1.2%	4,667	1.4%	4,288	▲0.2%	4,423	1.3%	4,379	▲2.0%	4,432		
11月	▲3.4%	4,506	2.1%	4,376	2.4%	4,527	2.5%	4,488	▲1.2%	4,377		
12月	1.6%	4,576	▲2.0%	4,287	▲0.6%	4,500	▲5.9%	4,224	3.3%	4,520		



新規求人数（季節調整値）の推移

宮崎労働局

	令和元年		令和2年		令和3年		令和4年		令和5年		令和6年	
	前月比		前月比		前月比		前月比		前月比		前月比	
1月	—	10,010	▲2.9%	8,465	1.0%	9,131	0.0%	10,202	▲3.1%	10,287	▲1.6%	9,463
2月	3.4%	10,354	5.9%	8,967	0.7%	9,197	▲5.2%	9,669	▲1.2%	10,163	6.0%	10,034
3月	▲4.3%	9,912	▲6.4%	8,389	▲2.0%	9,014	7.1%	10,355	2.0%	10,367	▲4.7%	9,567
4月	4.7%	10,376	▲10.3%	7,524	1.4%	9,137	▲1.8%	10,173	0.8%	10,451	▲3.2%	9,263
5月	1.2%	10,502	7.8%	8,109	4.6%	9,554	▲3.2%	9,846	▲3.1%	10,127	3.2%	9,564
6月	▲6.2%	9,850	3.9%	8,427	▲3.1%	9,254	6.2%	10,453	1.6%	10,290	▲5.6%	9,024
7月	1.7%	10,021	▲4.7%	8,031	4.6%	9,677	▲2.5%	10,195	1.5%	10,443	5.1%	9,482
8月	▲6.2%	9,395	7.3%	8,617	3.1%	9,980	▲1.3%	10,066	▲8.2%	9,590	▲5.3%	8,983
9月	4.6%	9,827	▲1.8%	8,459	▲3.1%	9,675	8.3%	10,900	0.4%	9,631	7.1%	9,618
10月	▲3.2%	9,517	2.6%	8,675	▲0.1%	9,669	▲6.4%	10,206	4.3%	10,048		
11月	▲3.1%	9,225	2.5%	8,893	0.5%	9,720	▲5.1%	9,681	▲1.6%	9,886		
12月	▲5.5%	8,721	1.6%	9,039	4.9%	10,201	9.7%	10,618	▲2.7%	9,619		



（資料出所）厚生労働省「職業安定業務統計」

※令和元年(平成31年1月～4月を含む。)

* 季節調整法はセンサス局法Ⅱ(X-12-ARIMA)による。なお、令和5年12月以前の数値は、令和6年1月分公表時に新季節指数により改訂されている。

* ハローワークインターネットサービスの機能拡充に伴う令和3年9月以降の数値の取扱いについては、1頁の(注)を参照。

職業別 求人募集賃金・求職者希望賃金情報(常用)

宮崎労働局

令和6年9月

(単位:円)

職業別	求人・求職別	常用フル			常用パート		
		求人募集賃金		求職者希望賃金	求人募集賃金		求職者希望賃金
		上限平均	下限平均		上限平均	下限平均	
合計		240,234	192,713	194,834	1,123	1,040	982
職業別	A管理的職業従事者	302,429	246,024	412,500	-	-	-
	B専門的・技術的職業従事者	265,311	206,280	213,435	1,353	1,209	1,077
	07製造技術者(開発)	285,712	184,089	258,000	-	-	-
	08製造技術者(開発を除く)	305,129	197,853	185,200	-	-	966
	09建築・土木・測量技術者	351,910	236,649	273,333	3,000	1,700	1,500
	10情報処理・通信技術者	300,780	212,054	240,278	1,542	1,226	976
	11その他の技術者	296,464	186,418	200,000	-	-	1,000
	12医師, 歯科医師, 獣医師, 薬剤師	431,288	335,008	425,000	2,474	2,205	2,029
	13保健師, 助産師, 看護師	241,417	195,254	208,981	1,339	1,166	1,091
	14医療技術者	254,711	208,302	206,216	1,413	1,231	1,082
	15その他の保健医療従事者	227,864	191,655	192,381	1,221	1,196	1,016
	16社会福祉専門職業従事者	226,087	194,441	196,667	1,148	1,069	984
	22美術家, デザイナー, 写真家, 映像撮影者	257,278	198,956	196,667	1,164	1,071	981
	05.06.17~21.23.24その他の専門的職業	238,345	199,257	230,000	1,461	1,375	964
	C事務従事者	215,824	177,208	179,885	1,068	1,001	969
	25一般事務従事者	207,218	173,876	177,593	1,076	1,005	968
	26会計事務従事者	253,881	193,201	193,548	1,022	970	995
	27生産関連事務従事者	249,053	185,252	193,333	978	950	950
	28営業・販売事務従事者	229,216	185,376	222,500	959	943	900
	29外勤事務従事者	-	-	-	1,075	973	-
	30運輸・郵便事務従事者	220,824	176,112	250,000	1,109	1,079	980
	31事務用機器操作員	197,386	174,871	172,727	1,139	1,014	1,023
	D販売従事者	250,925	198,652	195,781	1,017	973	972
	32商品販売従事者	233,311	186,883	177,215	1,016	973	972
	33販売類似職業従事者	218,000	202,135	226,667	1,078	978	-
	34営業職業従事者	266,913	208,084	225,652	-	-	971
	Eサービス職業従事者	216,500	182,741	180,229	1,088	1,006	964
	35家庭生活支援サービス職業従事者	285,000	185,000	-	1,400	1,000	-
	36介護サービス職業従事者	208,551	178,773	181,756	1,151	1,041	980
	37保健医療サービス職業従事者	197,265	171,684	163,889	1,064	992	954
	38生活衛生サービス職業従事者	256,603	182,945	176,250	1,161	957	988
	39飲食物調理従事者	222,797	188,166	183,662	1,006	967	958
	40接客・給仕職業従事者	225,419	194,780	179,184	1,102	1,043	963
	41居住施設・ビル等管理人	-	-	156,667	969	949	927
	42その他のサービス職業従事者	214,202	178,454	183,478	1,062	976	952
	F保安職業従事者	212,144	182,634	165,385	983	965	963
	G農林漁業従事者	240,439	194,466	201,346	1,025	974	962
	H生産工程従事者	229,799	180,854	194,686	1,104	1,009	962
	49生産設備制御・監視従事者(金属製品)	245,200	176,800	182,500	-	-	-
	50生産設備制御・監視従事者(金属製品を除く)	195,747	174,785	-	1,025	1,025	1,000
	51機械組立設備制御・監視従事者	194,731	178,022	185,000	-	-	-
	52製品製造・加工処理従事者(金属製品)	245,750	178,673	190,952	1,100	976	926
	53製品製造・加工処理従事者(金属製品を除く)	207,521	181,125	179,474	1,065	990	961
	54機械組立従事者	208,919	176,344	197,429	1,200	1,200	950
	55機械整備・修理従事者	255,274	184,155	237,000	1,330	1,160	1,000
	56製品検査従事者(金属製品)	223,000	182,000	200,000	1,500	900	900
	57製品検査従事者(金属製品を除く)	190,661	167,967	204,000	-	-	1,000
	58機械検査従事者	200,000	196,500	177,500	-	-	-
	59生産関連・生産類似作業従事者	255,559	181,866	212,143	2,000	1,300	1,000
	I輸送・機械運転従事者	241,864	200,137	211,028	1,078	1,007	971
	60鉄道運転従事者	-	-	-	-	-	-
	61自動車運転従事者	238,480	199,904	206,216	1,057	993	972
	62船舶・航空機運転従事者	-	-	500,000	-	-	-
	63その他の輸送従事者	230,368	205,278	188,333	1,026	976	984
	64定置・建設機械運転従事者	261,974	199,696	228,000	2,000	1,600	950
	J建設・採掘従事者	269,826	199,210	219,649	1,277	1,082	985
	65建設躯体工事従事者	299,441	203,737	175,000	-	-	980
	66建設従事者(建設躯体工事従事者を除く)	268,225	200,046	221,176	1,333	1,089	970
	67電気工事従事者	267,324	190,080	218,571	-	-	1,000
	68土木作業従事者	262,057	201,958	225,172	1,222	1,075	992
	69採掘従事者	293,700	230,540	-	-	-	-
	K運搬・清掃・包装等従事者	201,904	177,243	190,449	1,007	977	962
	70運搬従事者	212,047	180,185	202,892	1,066	1,000	976
	71清掃従事者	192,519	175,399	162,333	984	965	960
	72包装従事者	169,110	169,052	160,000	978	967	945
	73その他の運搬・清掃・包装等従事者	202,375	176,092	187,969	1,020	991	962

(資料出所)厚生労働省「職業安定業務統計」

※ 常用:雇用契約において雇用期間の定めがないか又は4か月以上の雇用期間が定められているもの(季節労働を除く)。

◆令和5年4月分より、職業分類の改定に伴い、職種別欄の変更あり。(平成21年12月改定の「日本標準職業分類」に基づく区分にて表(注)1「求人募集賃金」は、1ヶ月間に受理した求人賃金(「常用フル」については基本給+定額的に支払われる手当(時間外手当等含まず))。

- 1 「求人募集賃金」は、1ヶ月間に新たに求職申込をされた方の希望賃金の平均値です。
- 2 「求職者希望賃金」は、1ヶ月間に新たに求職申込をされた方の希望賃金の平均値です。
- 3 「-」は対象求人や対象求職者がいない場合です。