

# ハローワーク日南 県南の労働市場

令和6年8月

日南公共職業安定所  
日南市吾田西1丁目7番23号  
Tel.(0987)-23-8609

## ◇職業紹介状況◇ (パートを含む) ※合計不一致は求職時点での性別申し込みがない為

項目	年月	令和6年8月			前月	対前月 増減率	前年同月			対前年 増減率
		合計	男	女			合計	男	女	
求	① 新規求職申込件数	178	87	91	247	▲ 27.9	227	101	126	▲ 21.6
	うち45才以上	113	56	57	140	▲ 19.3	124	55	69	▲ 8.9
	うち保険受給者	51	19	32	79	▲ 35.4	54	25	29	▲ 5.6
職	② 月間有効求職者数	1,149	591	558	1,227	▲ 6.4	1,230	607	623	▲ 6.6
	うち45才以上	721	381	340	773	▲ 6.7	773	419	354	▲ 6.7
	うち保険受給者	415	179	236	451	▲ 8.0	392	165	227	5.9
紹 介	③ 紹介件数	173	90	83	230	▲ 24.8	198	87	111	▲ 12.6
	うち45才以上	103	55	48	123	▲ 16.3	116	61	55	▲ 11.2
	うち保険受給者	50	23	27	61	▲ 18.0	53	15	38	▲ 5.7
就 職	④ 就職件数	69	42	27	113	▲ 38.9	113	45	68	▲ 38.9
	うち45才以上	38	20	18	64	▲ 40.6	65	30	35	▲ 41.5
	うち保険受給者	24	12	12	45	▲ 46.7	33	16	17	▲ 27.3
	県外就職件数	8	4	4	8	0.0	23	9	14	▲ 65.2
	⑤ 就職率(④/①)	38.76	48.28	29.67	45.75	▲ 6.99	49.78	44.55	53.97	▲ 11.02
	うち45才以上	33.63	35.71	31.58	45.71	▲ 12.08	52.42	54.55	50.72	▲ 18.79
充足数		58			109	▲ 46.8	87			▲ 33.3
求 人	⑥ 新規求人数	305			381	▲ 20.0	377			▲ 19.1
	⑦ 月間有効求人数	1,005			1,085	▲ 7.4	1,221			▲ 17.7
	⑧ 新規求人倍率	1.71			1.54	0.17	1.66			0.05
	⑨ 月間有効求人倍率	0.87			0.88	▲ 0.01	0.99			▲ 0.12

※ 就職率=(就職件数÷新規求職者数)×100

(注)ハローワークインターネットサービスの拡充に伴い、令和3年9月以降の数値には、ハローワークに来所せず、オンライン上で「求職者マイページ」を開設した求職者数や、ハローワークインターネットサービスで探した求人に直接応募する「オンライン自主応募」による就職件数等が含まれている。

### ◇パートタイム取扱状況◇

項目	年月	令和6年8月			前月	対前月増減率	前年同月			対前年増減率
		合計	男	女			合計	男	女	
新規求職申込件数		81	28	53	91	▲ 11.0	102	25	77	▲ 20.6
紹介件数		77	28	49	87	▲ 11.5	103	39	64	▲ 25.2
就職件数		27	11	16	55	▲ 50.9	49	13	36	▲ 44.9
新規求人数		118			141	▲ 16.3	186			▲ 36.6

### ◇雇用保険取扱状況(一般求職者給付)◇

(注)令和6年8月の受給資格決定件数については速報値であり、修正があり得る。

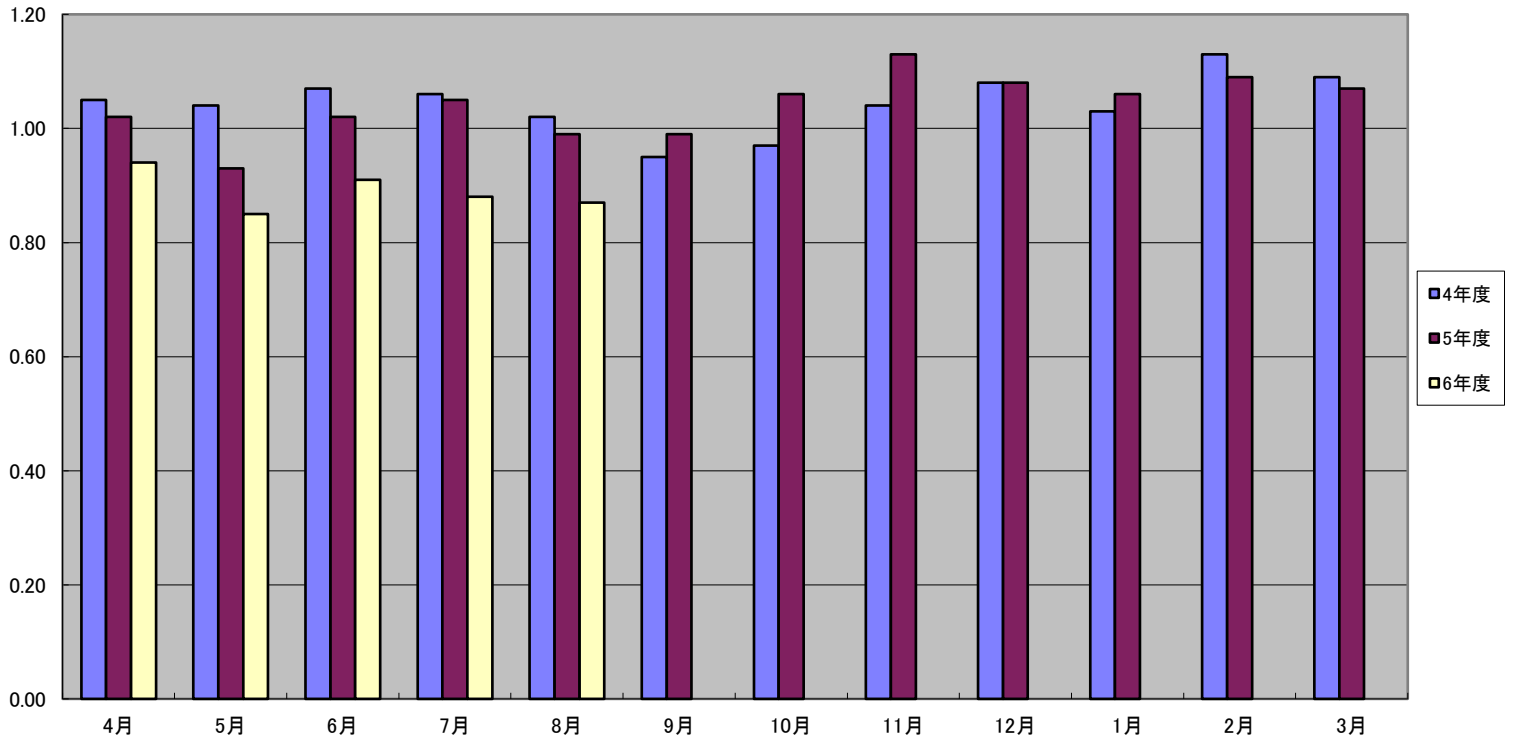
項目	年月	令和6年8月			前月	対前月増減率	前年同月			対前年増減率
		合計	男	女			合計	男	女	
受給資格決定件数		56	21	35	81	▲ 30.9	52	26	26	7.7
初回受給者数		57	31	26	98	▲ 41.8	57	24	33	0.0
受給者実人員		312	135	177	330	▲ 5.5	302	122	180	3.3
支給金額(千円)		35,737	16,922	18,815	42,584	▲ 16.1	42,986	18,855	24,131	▲ 16.9
支給終了者数		36	15	21	44	▲ 18.2	48	22	26	▲ 25.0
給付制限件数		36	18	18	64	▲ 43.8	39	21	18	▲ 7.7
特例受給資格決定件数		1	1	0	10	▲ 90.0	0	0	0	--
特例受給者数		10	10	0	1	900.0	13	12	1	▲ 23.1
特例支給金額(千円)		2,301	2,301	0	240	858.8	2,895	2,710	185	▲ 20.5

### ◇雇用保険(適用)状況◇

項目	年月	令和6年8月			前月	対前月増減率	前年同月			対前年増減率
		合計	男	女			合計	男	女	
適用事業所数		1,348			1,351	▲ 0.2	1,348			0.0
被保険者数		14,510	7,267	7,243	14,529	▲ 0.13	14,566	7,341	7,225	▲ 0.4
離職票交付枚数		101			177	▲ 42.9	112			▲ 9.8
資格取得者数		117	46	71	147	▲ 20.4	183	73	110	▲ 36.1
資格喪失者数		136	61	75	225	▲ 39.6	201	90	111	▲ 32.3
資格喪失者のうち解雇者		4			23	▲ 82.6	2			100.0

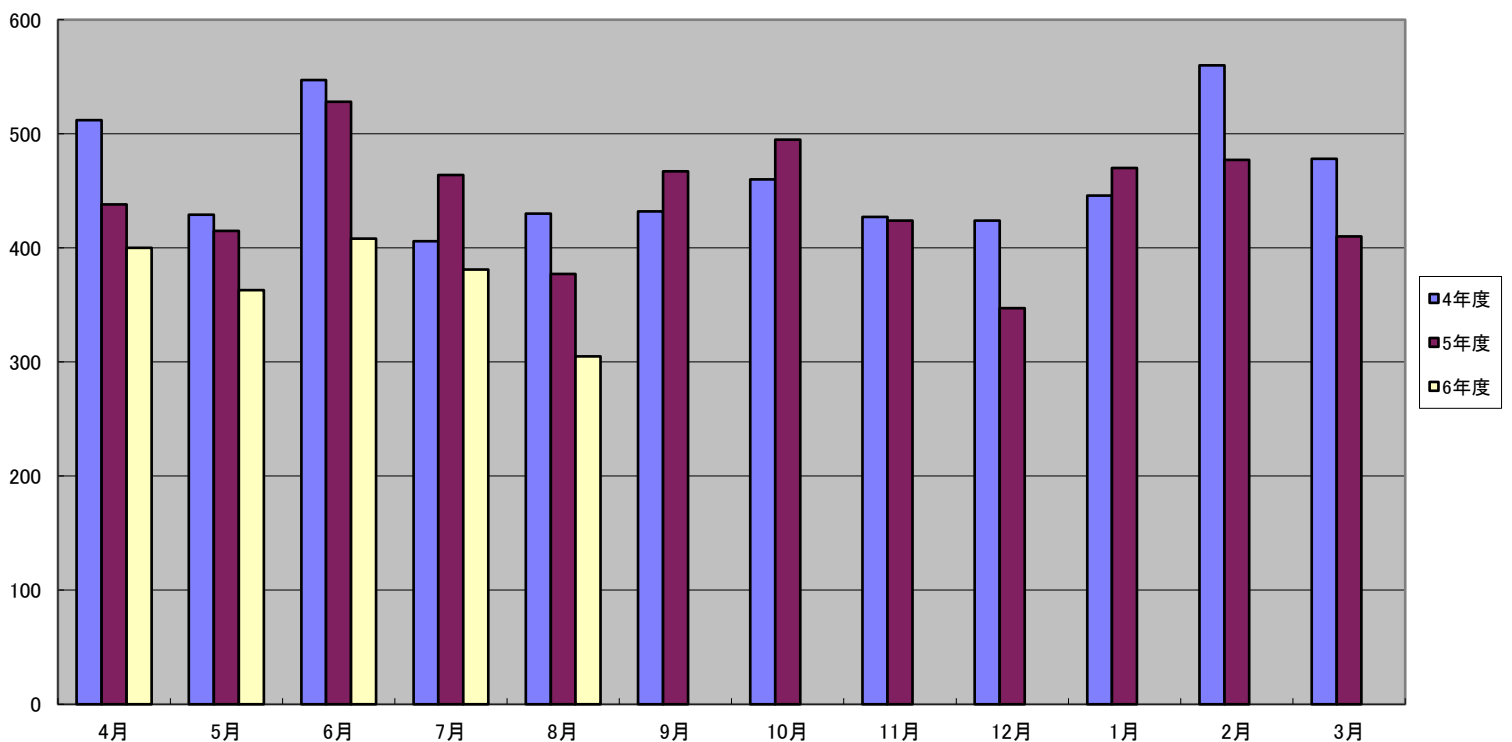
### ◇有効求人倍率の推移◇ (パートを含む)

年度／月	4月	5月	6月	7月	8月	9月	10月	11月	12月	1月	2月	3月
4年度	1.05	1.04	1.07	1.06	1.02	0.95	0.97	1.04	1.08	1.03	1.13	1.09
5年度	1.02	0.93	1.02	1.05	0.99	0.99	1.06	1.13	1.08	1.06	1.09	1.07
6年度	0.94	0.85	0.91	0.88	0.87							



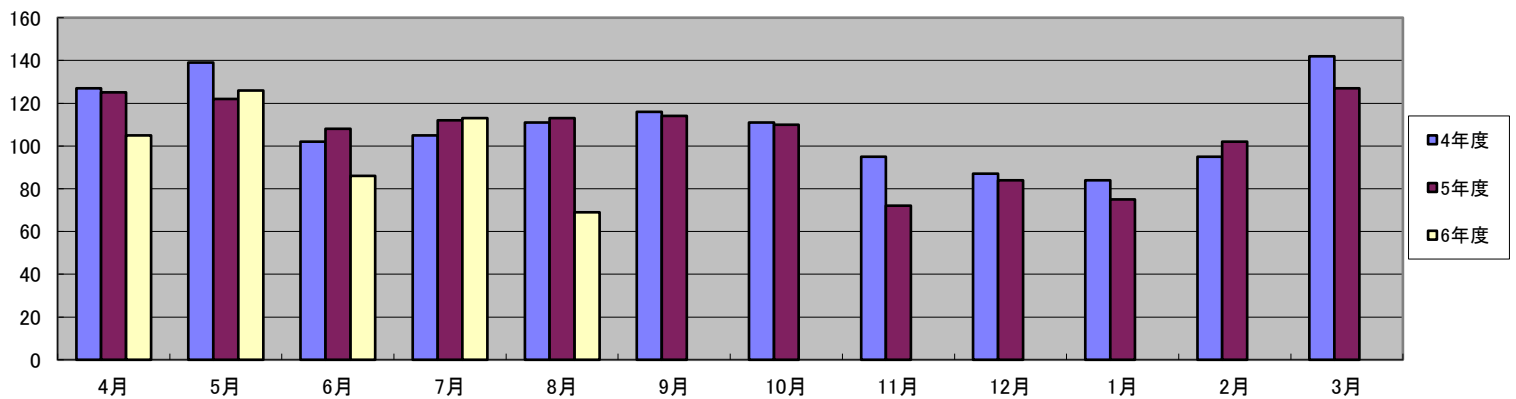
### ◇新規求人数の推移◇ (パートを含む)

年度／月	4月	5月	6月	7月	8月	9月	10月	11月	12月	1月	2月	3月	合計
4年度	512	429	547	406	430	432	460	427	424	446	560	478	5,551
5年度	438	415	528	464	377	467	495	424	347	470	477	410	5,312
6年度	400	363	408	381	305								1,857



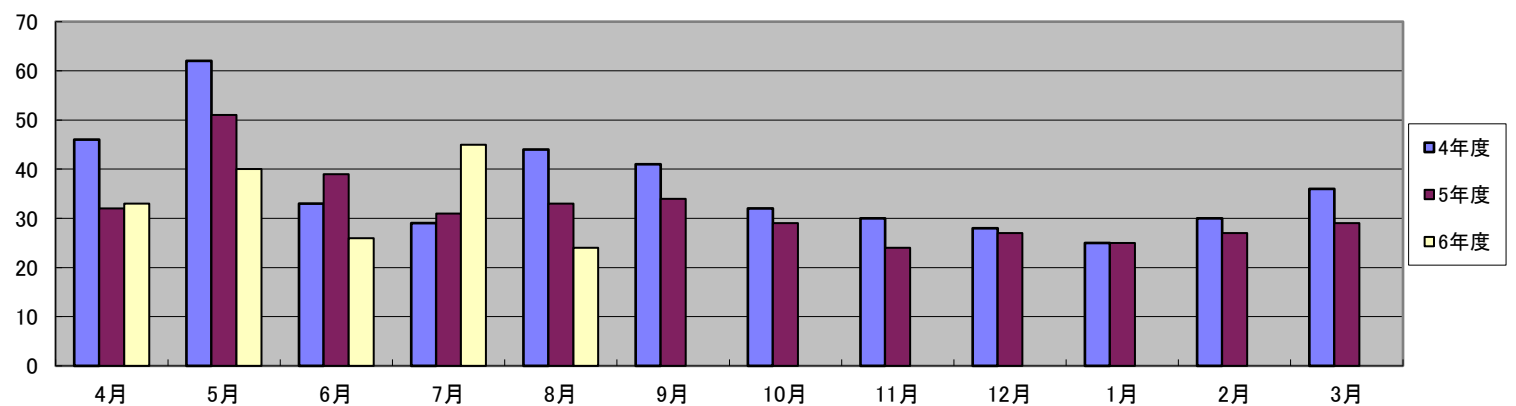
### ◇紹介就職者数の推移◇ (パートを含む)

年度／月	4月	5月	6月	7月	8月	9月	10月	11月	12月	1月	2月	3月	合計
4年度	127	139	102	105	111	116	111	95	87	84	95	142	1,314
5年度	125	122	108	112	113	114	110	72	84	75	102	127	1,264
6年度	105	126	86	113	69								499



### ◇雇用保険受給者紹介就職者数の推移◇

年度／月	4月	5月	6月	7月	8月	9月	10月	11月	12月	1月	2月	3月	合計
4年度	46	62	33	29	44	41	32	30	28	25	30	36	436
5年度	32	51	39	31	33	34	29	24	27	25	27	29	381
6年度	33	40	26	45	24								168



### ◇一般受給資格決定件数の推移◇

(注)令和4年度4月～令和6年度8月の受給資格決定件数については速報値であり、修正があり得る。

年度／月	4月	5月	6月	7月	8月	9月	10月	11月	12月	1月	2月	3月	合計
4年度	165	105	70	71	85	73	80	55	59	82	65	89	999
5年度	138	95	81	54	52	86	70	69	45	74	80	58	902
6年度	134	104	75	81	56								450

