

求人・求職バランスシート(常用)

2024年 8月度

ハローワーク延岡

		フルタイム						パートタイム					
		計	24歳以下	25～34歳	35～44歳	45～54歳	55歳以上	計	24歳以下	25～34歳	35～44歳	45～54歳	55歳以上
合計	求人数	1,761	380	397	373	307	304	671	124	126	126	126	169
	求職者数	1,123	153	231	221	223	295	742	29	75	78	108	452
	求人倍率	1.57	2.48	1.72	1.69	1.38	1.03	0.90	4.28	1.68	1.62	1.17	0.37
管理的職業従事者	求人数	2	1	1	0	0	0	0	0	0	0	0	0
	求職者数	1	0	0	0	1	0	0	0	0	0	0	0
	求人倍率	2.00	-	-	-	0.00	-	-	-	-	-	-	-
専門的・技術的職業従事者	求人数	389	84	85	81	73	66	121	22	22	22	22	33
	求職者数	168	17	46	46	32	27	68	2	11	8	11	36
	求人倍率	2.32	4.94	1.85	1.76	2.28	2.44	1.78	11.00	2.00	2.75	2.00	0.92
事務従事者	求人数	164	40	40	36	26	22	59	11	12	12	12	12
	求職者数	220	39	53	51	32	45	114	4	22	18	24	46
	求人倍率	0.75	1.03	0.75	0.71	0.81	0.49	0.52	2.75	0.55	0.67	0.50	0.26
販売従事者	求人数	103	27	28	23	14	11	26	5	5	5	5	6
	求職者数	40	6	12	5	7	10	29	2	2	3	4	18
	求人倍率	2.58	4.50	2.33	4.60	2.00	1.10	0.90	2.50	2.50	1.67	1.25	0.33
サービス職業従事者	求人数	299	61	61	61	58	58	302	56	56	57	57	76
	求職者数	89	13	16	15	19	26	83	3	2	8	12	58
	求人倍率	3.36	4.69	3.81	4.07	3.05	2.23	3.64	18.67	28.00	7.13	4.75	1.31
保安職業従事者	求人数	63	9	13	13	13	15	0	0	0	0	0	0
	求職者数	3	0	0	0	1	2	5	0	0	0	0	5
	求人倍率	21.00	-	-	-	13.00	7.50	0.00	-	-	-	-	0.00
農林漁業従事者	求人数	53	10	11	11	10	11	13	2	2	3	3	3
	求職者数	8	0	0	3	2	3	4	0	2	0	1	1
	求人倍率	6.63	-	-	3.67	5.00	3.67	3.25	-	1.00	-	3.00	3.00
生産工程従事者	求人数	218	50	53	49	32	34	49	9	9	9	9	13
	求職者数	97	15	22	13	18	29	21	0	3	1	2	15
	求人倍率	2.25	3.33	2.41	3.77	1.78	1.17	2.33	-	3.00	9.00	4.50	0.87
輸送・機械運転従事者	求人数	152	30	33	33	29	27	13	2	2	3	3	3
	求職者数	33	3	3	4	9	14	6	0	0	0	1	5
	求人倍率	4.61	10.00	11.00	8.25	3.22	1.93	2.17	-	-	-	3.00	0.60
建設・採掘従事者	求人数	237	48	53	48	41	47	4	0	1	1	1	1
	求職者数	45	13	6	5	7	14	6	0	0	0	0	6
	求人倍率	5.27	3.69	8.83	9.60	5.86	3.36	0.67	-	-	-	-	0.17
運搬・清掃・包装等従事者	求人数	81	20	20	19	12	10	84	15	15	15	15	24
	求職者数	60	3	9	14	17	17	96	1	10	8	15	62
	求人倍率	1.35	6.67	2.22	1.36	0.71	0.59	0.88	15.00	1.50	1.88	1.00	0.39

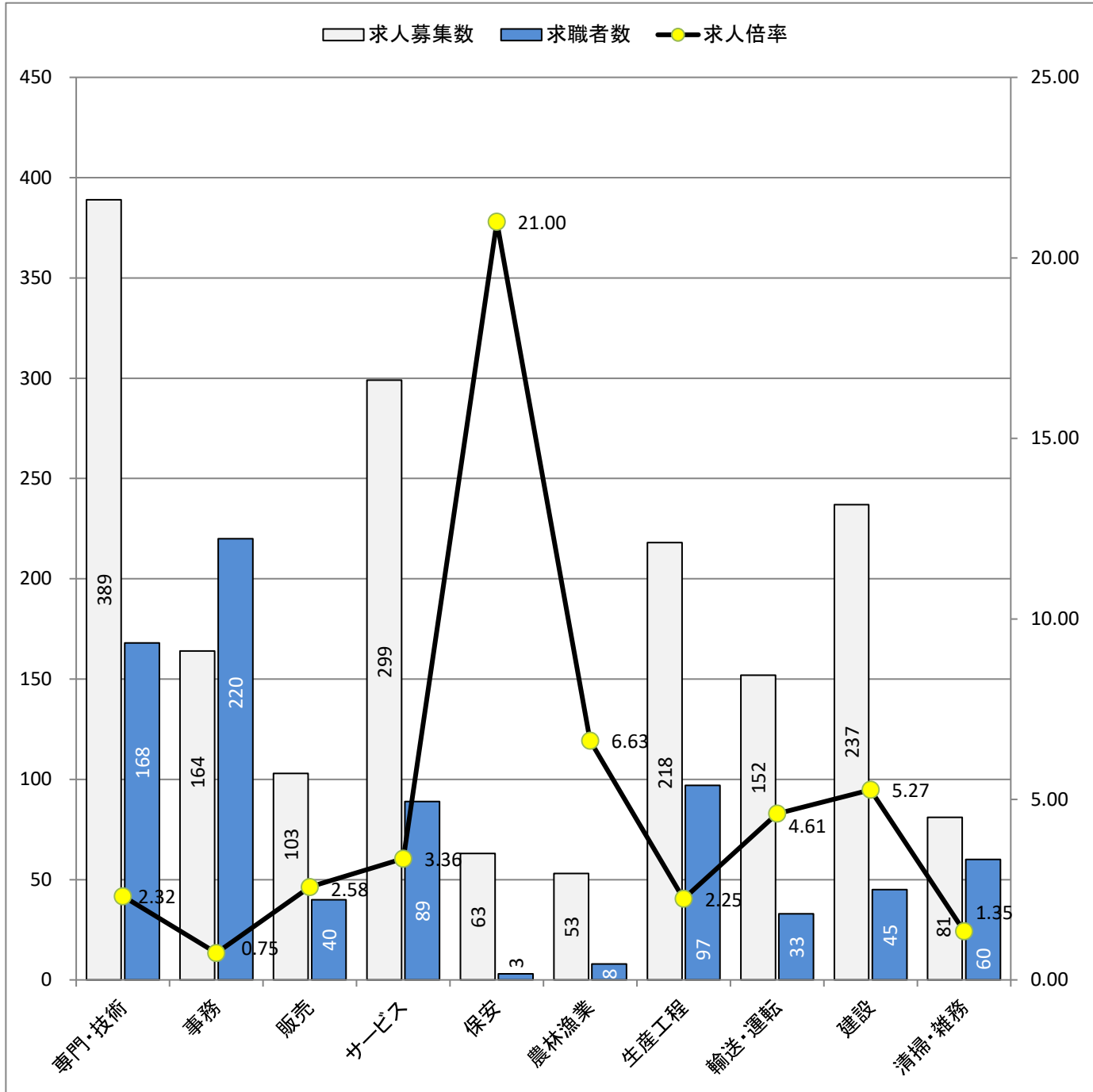
(注)

1. 求人数・求職者数・求人倍率はそれぞれ正式には、月間有効求人数・月間有効求職者数・月間有効求人倍率といえます。
2. 合計欄には「職業を決めかねている者等」の分類にも属さない求職区分」の数が含まれます。
3. 求人倍率とは、1人の求職者に対し、何人分の求人があるかを示す指標です。
4. 人数に臨時・季節は含まれません。
5. 職業は平成21年改訂の「日本標準職業分類」に基づく区分にて表記しています。
6. ハローワークインターネットサービスの機能拡充に伴い、令和3年9月以降の数値には、ハローワークに来所せず、オンライン上で求職登録した求職者数や、求職者がハローワークインターネットサービスの求人に応募した就職件数等が含まれます。

求人求職バランスシート (常用的フルタイム)

2024年 8月度

ハローワーク延岡



* 求人募集数・求職者数は左目盛(人)、求人倍率は右目盛(倍)

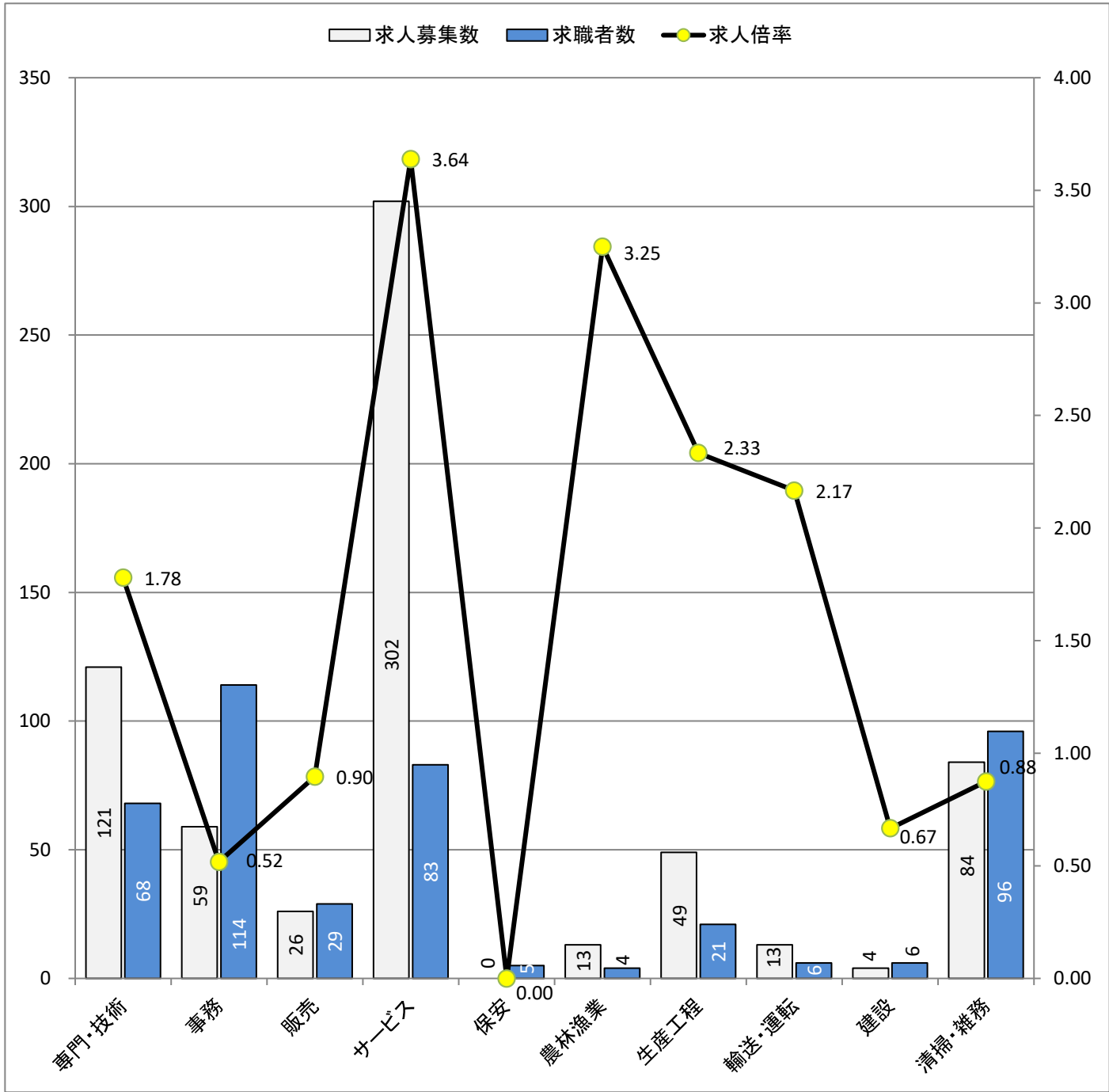
職業別	専門・技術	事務	販売	サービス	保安	農林漁業	生産工程	輸送・運転	建設	清掃・雑務
求人募集数	389	164	103	299	63	53	218	152	237	81
求職者数	168	220	40	89	3	8	97	33	45	60
求人倍率	2.32	0.75	2.58	3.36	21.00	6.63	2.25	4.61	5.27	1.35

- (注) 1. 求人募集数・求職者数・求人倍率は、正式にはそれぞれ有効求人数・有効求職者数・有効求人倍率と云います。
 2. 求人倍率は、求職者1人あたりの求人募集数を意味しています。
 3. 求人募集数・求職者数には、臨時・季節は含みません。
 4. 「管理職」等、表示していない職業もあります。
 5. 職業は平成21年改訂の「日本標準職業分類」に基づく区分にて表記しています。
 6. ハローワークインターネットサービスの機能拡充に伴い、令和3年9月以降の数値には、ハローワークに来所せず、オンライン上で求職登録した求職者数や、求職者がハローワークインターネットサービスの求人に応募した就職件数等が含まれます。

求人求職バランスシート (常用的パート)

2024年 8月度

ハローワーク延岡



* 求人募集数・求職者数は左目盛(人)、求人倍率は右目盛(倍)

職業別	専門・技術	事務	販売	サービス	保安	農林漁業	生産工程	輸送・運転	建設	清掃・雑務
求人募集数	121	59	26	302	0	13	49	13	4	84
求職者数	68	114	29	83	5	4	21	6	6	96
求人倍率	1.78	0.52	0.90	3.64	0.00	3.25	2.33	2.17	0.67	0.88

- (注) 1. 求人募集数・求職者数・求人倍率は、正式にはそれぞれ有効求人数・有効求職者数・有効求人倍率と言います。
 2. 求人倍率は、求職者1人あたりの求人募集数を意味しています。
 3. 求人募集数・求職者数には、臨時・季節は含みません。
 4. 「管理職」等、表示していない職業もあります。
 5. 職業は平成21年改訂の「日本標準職業分類」に基づく区分にて表記しています。
 6. ハローワークインターネットサービスの機能拡充に伴い、令和3年9月以降の数値には、ハローワークに来所せず、オンライン上で求職登録した求職者数や、求職者がハローワークインターネットサービスの求人に応募した就職件数等が含まれます。