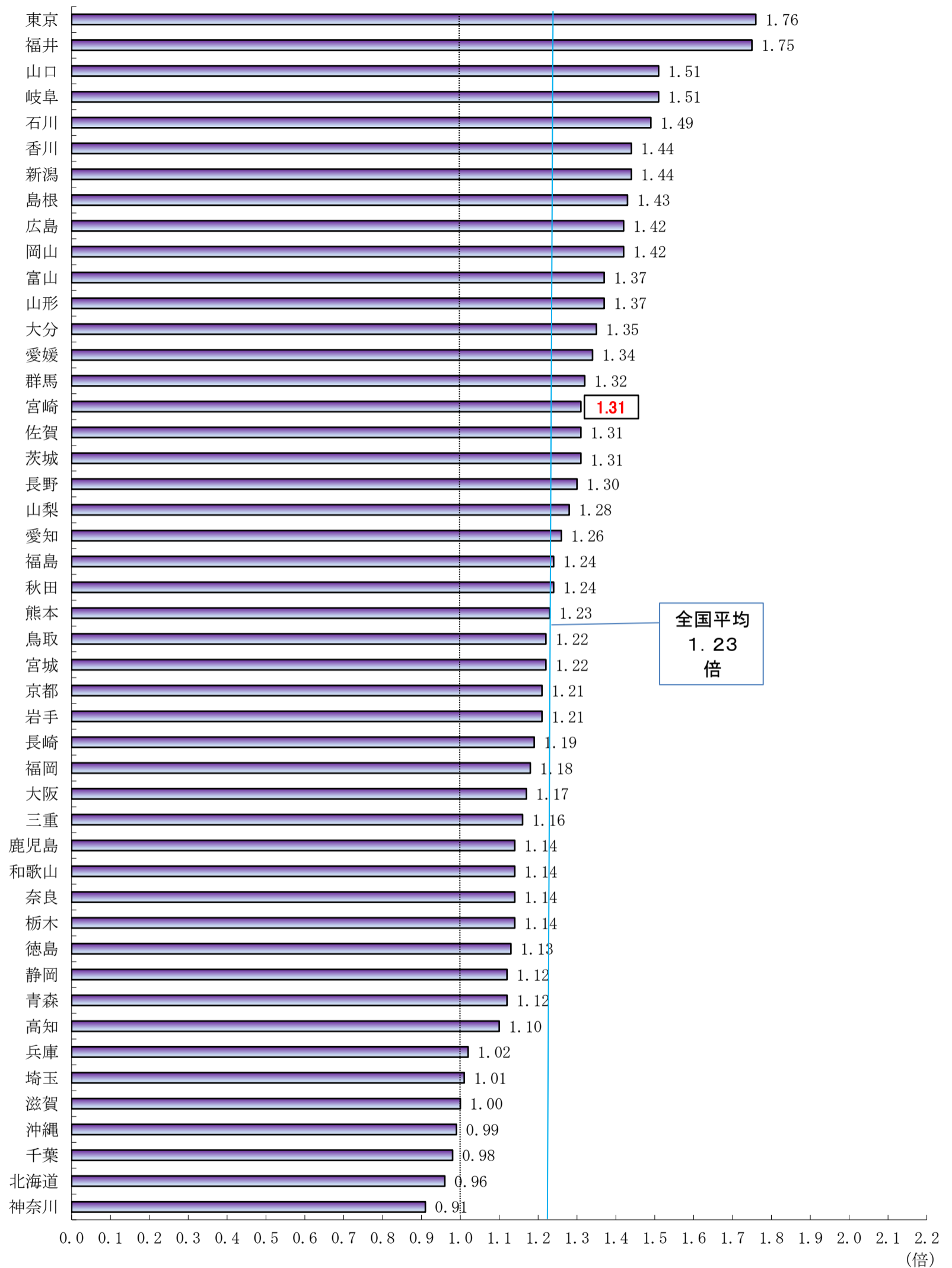


都道府県別有効求人倍率（受理地別・季節調整値）

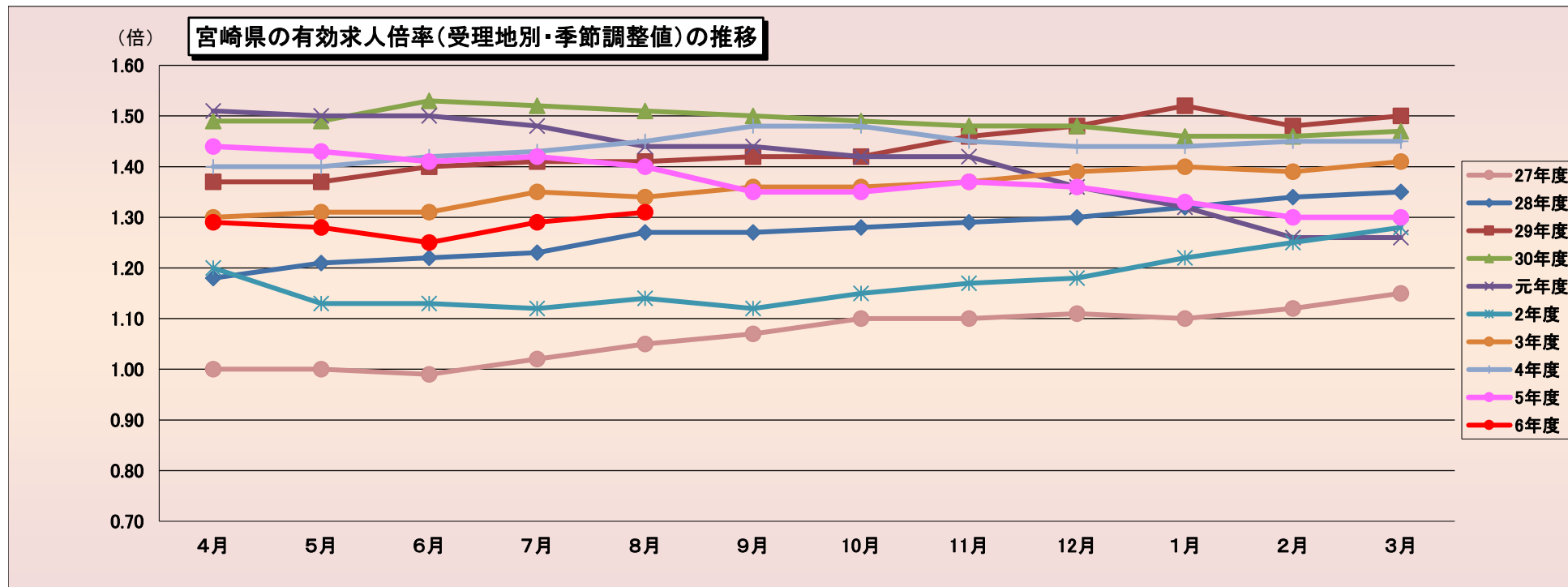
令和6年8月



(資料出所)厚生労働省「職業安定業務統計」

* 季節調整法はセンサス局法Ⅱ(X-12-ARIMA)による。

(注)ハローワークインターネットサービスの機能拡充に伴い、令和3年9月以降の数値には、ハローワークに来所せず、オンライン上で求職登録した求職者数や、求職者がハローワークインターネットサービスの求人に直接応募した就職件数等が含まれている。



(季節調整値)

	4月	5月	6月	7月	8月	9月	10月	11月	12月	1月	2月	3月
27年度	1.00	1.00	0.99	1.02	1.05	1.07	1.10	1.10	1.11	1.10	1.12	1.15
28年度	1.18	1.21	1.22	1.23	1.27	1.27	1.28	1.29	1.30	1.32	1.34	1.35
29年度	1.37	1.37	1.40	1.41	1.41	1.42	1.42	1.46	1.48	1.52	1.48	1.50
30年度	1.49	1.49	1.53	1.52	1.51	1.50	1.49	1.48	1.48	1.46	1.46	1.47
元年度	1.51	1.50	1.50	1.48	1.44	1.44	1.42	1.42	1.36	1.32	1.26	1.26
2年度	1.20	1.13	1.13	1.12	1.14	1.12	1.15	1.17	1.18	1.22	1.25	1.28
3年度	1.30	1.31	1.31	1.35	1.34	1.36	1.36	1.37	1.39	1.40	1.39	1.41
4年度	1.40	1.40	1.42	1.43	1.45	1.48	1.48	1.45	1.44	1.44	1.45	1.45
5年度	1.44	1.43	1.41	1.42	1.40	1.35	1.35	1.37	1.36	1.33	1.30	1.30
6年度	1.29	1.28	1.25	1.29	1.31							

(注) 季節調整法はセンサス局法Ⅱ(X-12-ARIMA)による。なお、令和5年12月以前の数値は、令和6年1月分公表時に新季節指数により改訂されている。

(資料出所) 厚生労働省「職業安定業務統計」

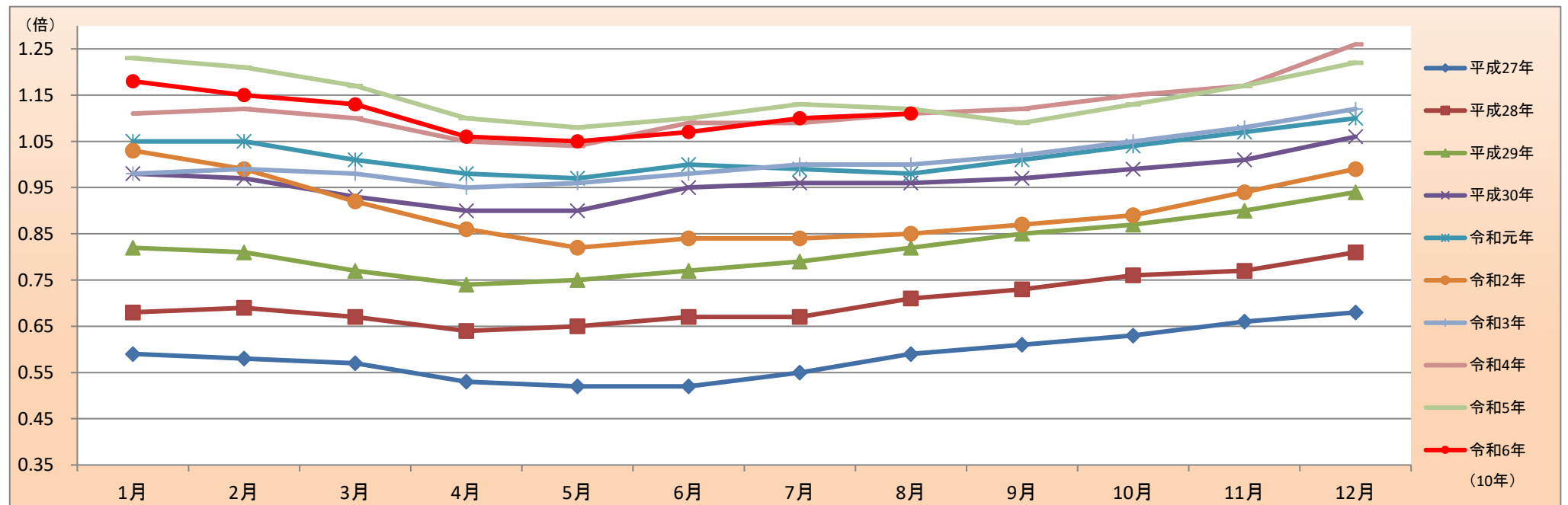
※元年度(平成31年4月を含む。)

(注) ハローワークインターネットサービスの機能拡充に伴う令和3年9月以降の数値の取扱いについては、1頁の(注)を参照。

正社員の有効求人倍率（原数値）推移

宮崎労働局

	平成22年	平成23年	平成24年	平成25年	平成26年	平成27年	平成28年	平成29年	平成30年	令和元年	令和2年	令和3年	令和4年	令和5年	令和6年
1月	0.25	0.34	0.39	0.42	0.51	0.59	0.68	0.82	0.98	1.05	1.03	0.98	1.11	1.23	1.18
2月	0.24	0.35	0.38	0.42	0.51	0.58	0.69	0.81	0.97	1.05	0.99	0.99	1.12	1.21	1.15
3月	0.24	0.33	0.37	0.41	0.50	0.57	0.67	0.77	0.93	1.01	0.92	0.98	1.10	1.17	1.13
4月	0.22	0.30	0.34	0.37	0.46	0.53	0.64	0.74	0.90	0.98	0.86	0.95	1.05	1.10	1.06
5月	0.21	0.29	0.34	0.36	0.46	0.52	0.65	0.75	0.90	0.97	0.82	0.96	1.04	1.08	1.05
6月	0.21	0.30	0.34	0.38	0.48	0.52	0.67	0.77	0.95	1.00	0.84	0.98	1.09	1.10	1.07
7月	0.22	0.31	0.35	0.40	0.49	0.55	0.67	0.79	0.96	0.99	0.84	1.00	1.09	1.13	1.10
8月	0.24	0.33	0.37	0.43	0.51	0.59	0.71	0.82	0.96	0.98	0.85	1.00	1.11	1.12	1.11
9月	0.26	0.33	0.38	0.45	0.53	0.61	0.73	0.85	0.97	1.01	0.87	1.02	1.12	1.09	
10月	0.27	0.33	0.39	0.46	0.54	0.63	0.76	0.87	0.99	1.04	0.89	1.05	1.15	1.13	
11月	0.29	0.35	0.40	0.47	0.58	0.66	0.77	0.90	1.01	1.07	0.94	1.08	1.17	1.17	
12月	0.33	0.37	0.42	0.50	0.59	0.68	0.81	0.94	1.06	1.10	0.99	1.12	1.26	1.22	



(資料出所) 厚生労働省「職業安定業務統計」、宮崎労働局集計

※令和元年(平成31年1月～4月を含む。)

※正社員とは、パートタイムを除く常用のうち、勤め先で正社員・正職員などと呼称される正規労働者をいう。

※正社員有効求人倍率＝正社員有効求人数／常用フルタイム有効求職者数。なお、常用フルタイム有効求職者にはフルタイムの派遣労働者や契約社員を希望する者も含まれるため、厳密な意味での正社員有効求人倍率より低い値となる。

(注) ハローワークインターネットサービスの機能拡充に伴う令和3年9月以降の数値の取扱いについては、1頁の(注)を参照。

■就業地別有効求人倍率

宮崎労働局

		季節調整値					
		有効求職者数	有効求人数	就業地別 有効求人数	有効求人倍率	就業地別 有効求人倍率	
令和5年	8月	20,461	28,654	30,252	1.40	1.48	0.08
	9月	20,709	27,862	29,917	1.35	1.44	0.09
	10月	20,756	27,954	29,947	1.35	1.44	0.09
	11月	20,734	28,363	30,169	1.37	1.46	0.09
	12月	20,888	28,489	30,446	1.36	1.46	0.10
令和6年	1月	20,855	27,832	29,786	1.33	1.43	0.10
	2月	21,084	27,500	29,803	1.30	1.41	0.11
	3月	20,981	27,276	29,479	1.30	1.41	0.11
	4月	20,783	26,908	29,551	1.29	1.42	0.13
	5月	20,923	26,843	29,437	1.28	1.41	0.13
	6月	20,975	26,290	28,980	1.25	1.38	0.13
	7月	20,334	26,223	28,543	1.29	1.40	0.11
	8月	19,927	26,009	28,073	1.31	1.41	0.10

(資料出所) 厚生労働省「職業安定業務統計」

(注) ※季節求人については、受理地＝就業地として計算している。

※就業場所が複数の市区町村に渡る求人については、求人数を該当の市区町村に順番に割り当てることにより、就業地別の有効求人数を集計している。(季節求人を除く。

※就業地別求人倍率の右側数値は有効求人倍率との差(ポイント)。

※季節調整法はセンサス局法Ⅱ(X-12-ARIMA)による。なお、令和5年12月以前の数値は、令和6年1月分公表時に新季節指数により改訂されている。

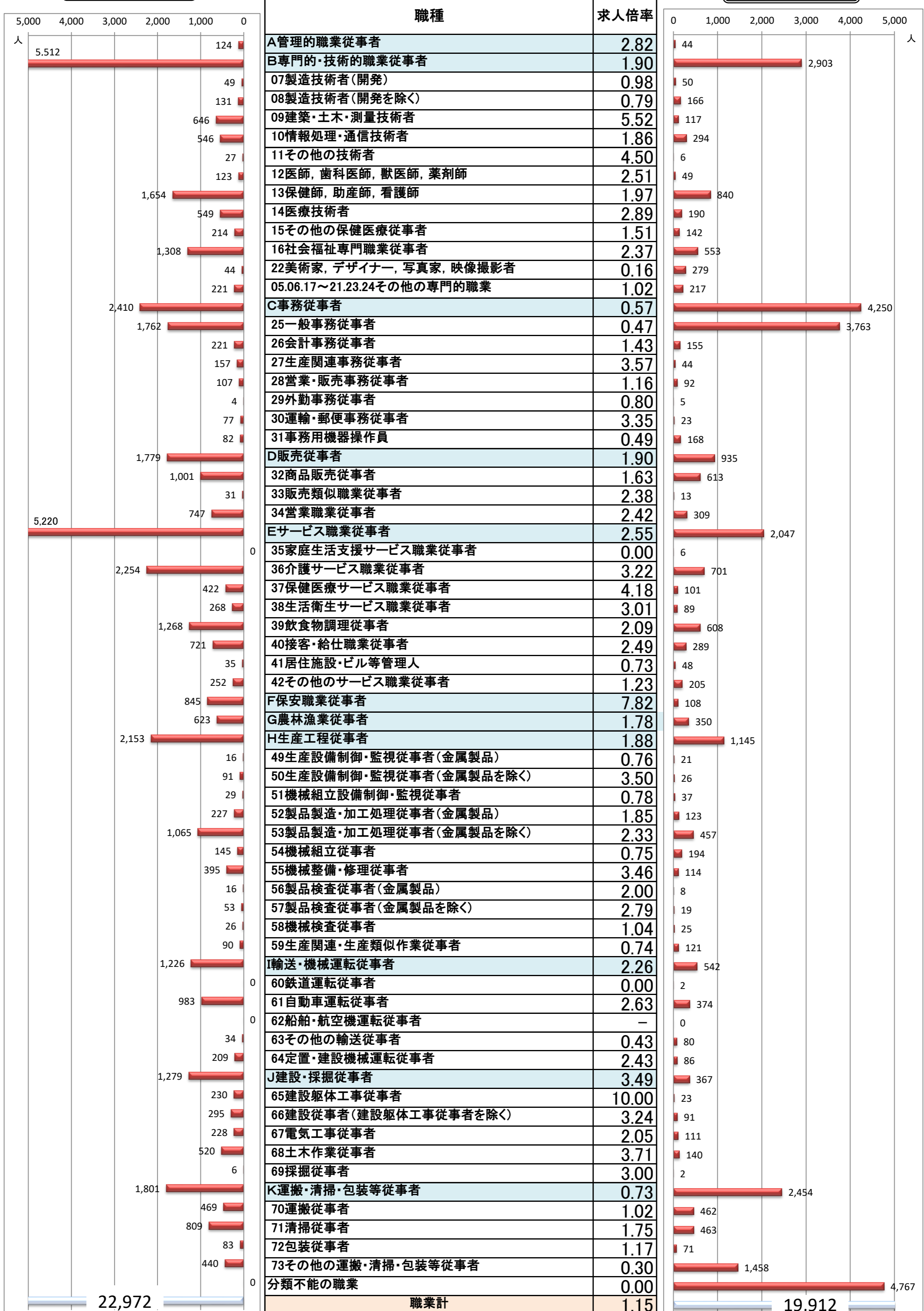
※ハローワークインターネットサービスの機能拡充に伴う令和3年9月以降の数値の取扱いについては、1頁の(注)を参照。

職業別 求人・求職・求人倍率(常用・有効) * 原数値

宮崎労働局
令和6年8月

求人

求職



(資料出所) 厚生労働省「職業安定業務統計」

※ 常用:雇用契約において雇用期間の定めがないか又は4か月以上の雇用期間が定められているもの(季節労働を除く)。

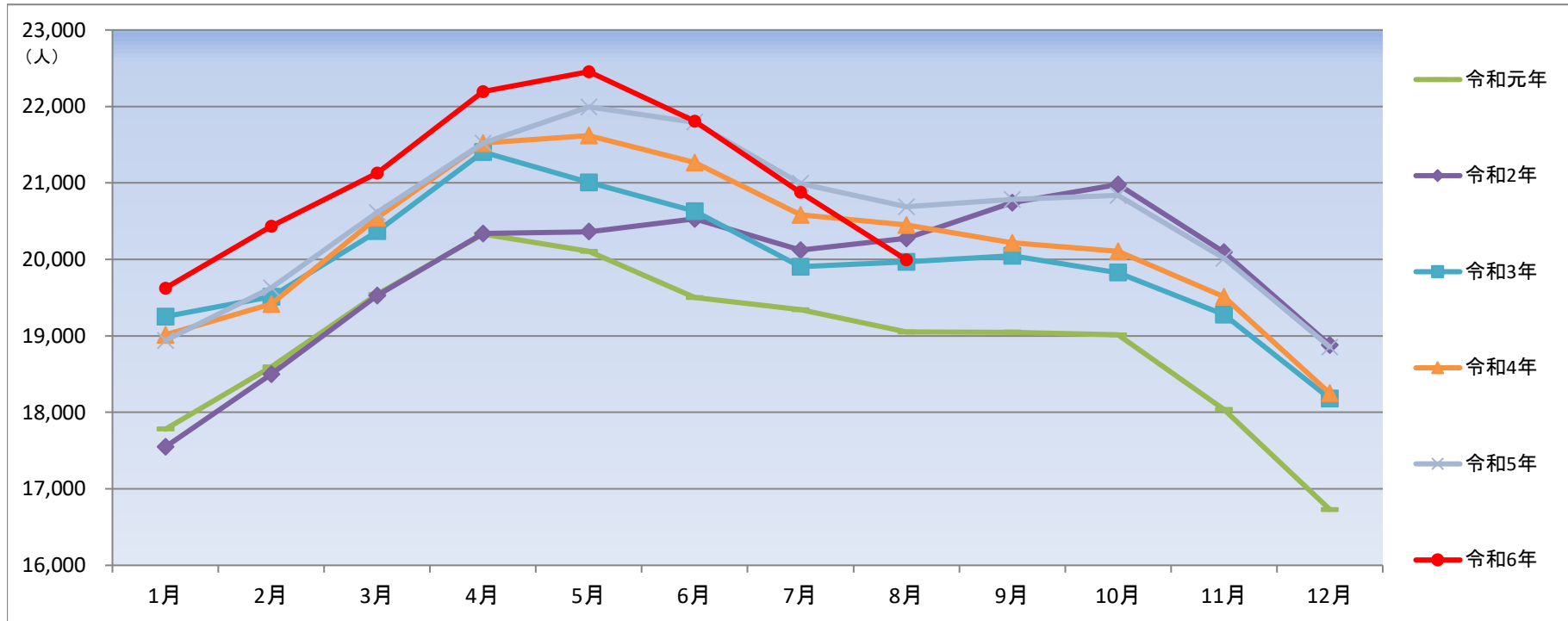
※ハローワークインターネットサービスの機能拡充に伴う令和3年9月以降の数値の取扱いについては、1頁の(注)を参照。

◆令和5年4月内容分より職業分類の改定に伴い職種欄を変更。(平成21年12月改定の「日本標準職業分類」に基づく区分にて表記)

有効求職者数（原数値）の推移

宮崎労働局

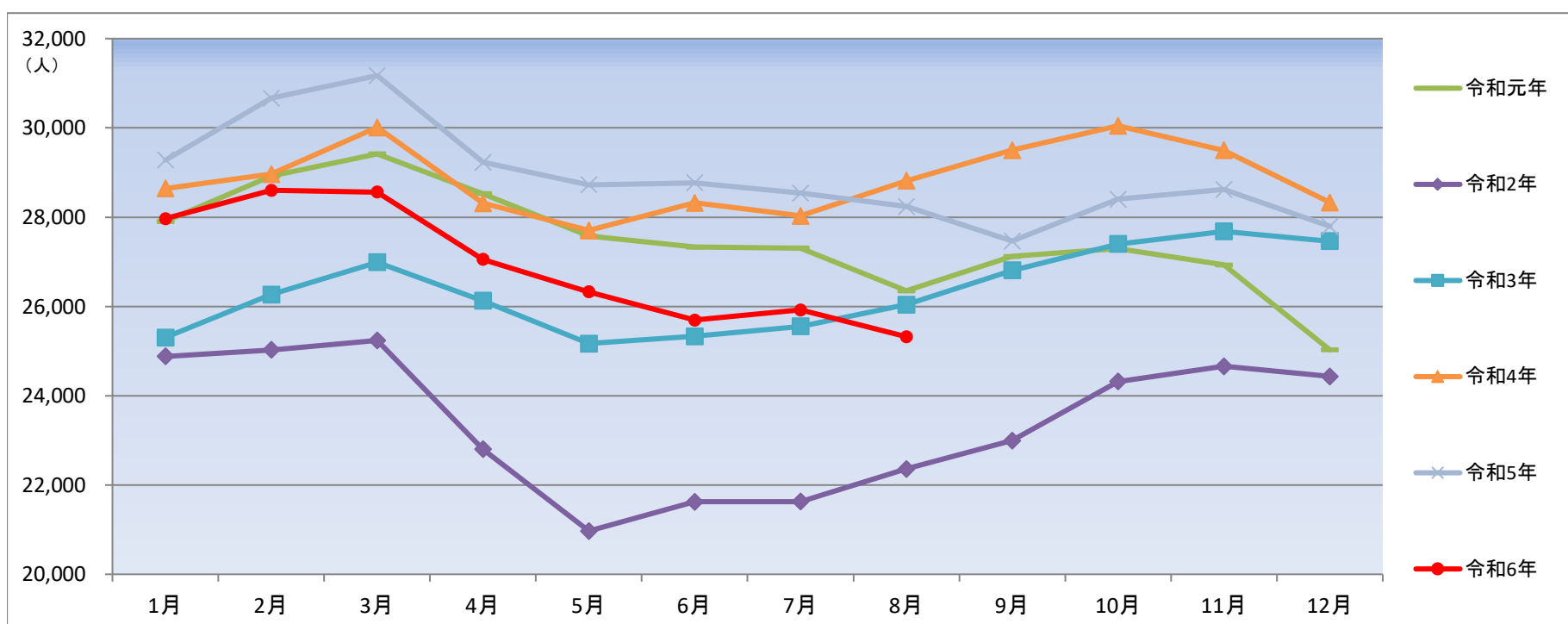
	令和元年	令和2年	前年同月比	令和3年	前年同月比	令和4年	前年同月比	令和5年	前年同月比	令和6年	前年同月比
1月	17,782	17,548	▲1.3%	19,252	9.7%	19,016	▲1.2%	18,941	▲0.4%	19,625	3.6%
2月	18,595	18,501	▲0.5%	19,513	5.5%	19,417	▲0.5%	19,628	1.1%	20,435	4.1%
3月	19,545	19,526	▲0.1%	20,368	4.3%	20,546	0.9%	20,616	0.3%	21,130	2.5%
4月	20,331	20,341	0.0%	21,404	5.2%	21,520	0.5%	21,520	0.0%	22,192	3.1%
5月	20,107	20,363	1.3%	21,005	3.2%	21,619	2.9%	21,994	1.7%	22,455	2.1%
6月	19,503	20,532	5.3%	20,632	0.5%	21,267	3.1%	21,794	2.5%	21,806	0.1%
7月	19,342	20,124	4.0%	19,905	▲1.1%	20,585	3.4%	20,994	2.0%	20,877	▲0.6%
8月	19,053	20,277	6.4%	19,970	▲1.5%	20,452	2.4%	20,687	1.1%	19,995	▲3.3%
9月	19,048	20,744	8.9%	20,047	▲3.4%	20,216	0.8%	20,784	2.8%		
10月	19,014	20,980	10.3%	19,828	▲5.5%	20,108	1.4%	20,836	3.6%		
11月	18,040	20,097	11.4%	19,279	▲4.1%	19,512	1.2%	20,016	2.6%		
12月	16,730	18,882	12.9%	18,181	▲3.7%	18,249	0.4%	18,855	3.3%		



有効求人数（原数値）の推移

宮崎労働局

	令和元年	令和2年	前年同月比	令和3年	前年同月比	令和4年	前年同月比	令和5年	前年同月比	令和6年	前年同月比
1月	27,901	24,881	▲10.8%	25,306	1.7%	28,644	13.2%	29,280	2.2%	27,966	▲4.5%
2月	28,918	25,027	▲13.5%	26,266	5.0%	28,966	10.3%	30,667	5.9%	28,603	▲6.7%
3月	29,417	25,239	▲14.2%	26,991	6.9%	30,011	11.2%	31,172	3.9%	28,561	▲8.4%
4月	28,525	22,803	▲20.1%	26,125	14.6%	28,311	8.4%	29,229	3.2%	27,053	▲7.4%
5月	27,578	20,970	▲24.0%	25,170	20.0%	27,705	10.1%	28,724	3.7%	26,325	▲8.4%
6月	27,331	21,624	▲20.9%	25,333	17.2%	28,321	11.8%	28,771	1.6%	25,693	▲10.7%
7月	27,307	21,627	▲20.8%	25,554	18.2%	28,029	9.7%	28,540	1.8%	25,924	▲9.2%
8月	26,347	22,359	▲15.1%	26,038	16.5%	28,818	10.7%	28,241	▲2.0%	25,322	▲10.3%
9月	27,124	22,996	▲15.2%	26,808	16.6%	29,504	10.1%	27,465	▲6.9%		
10月	27,294	24,318	▲10.9%	27,397	12.7%	30,047	9.7%	28,403	▲5.5%		
11月	26,930	24,659	▲8.4%	27,681	12.3%	29,499	6.6%	28,622	▲3.0%		
12月	25,028	24,430	▲2.4%	27,464	12.4%	28,331	3.2%	27,794	▲1.9%		



(資料出所) 厚生労働省「職業安定業務統計」

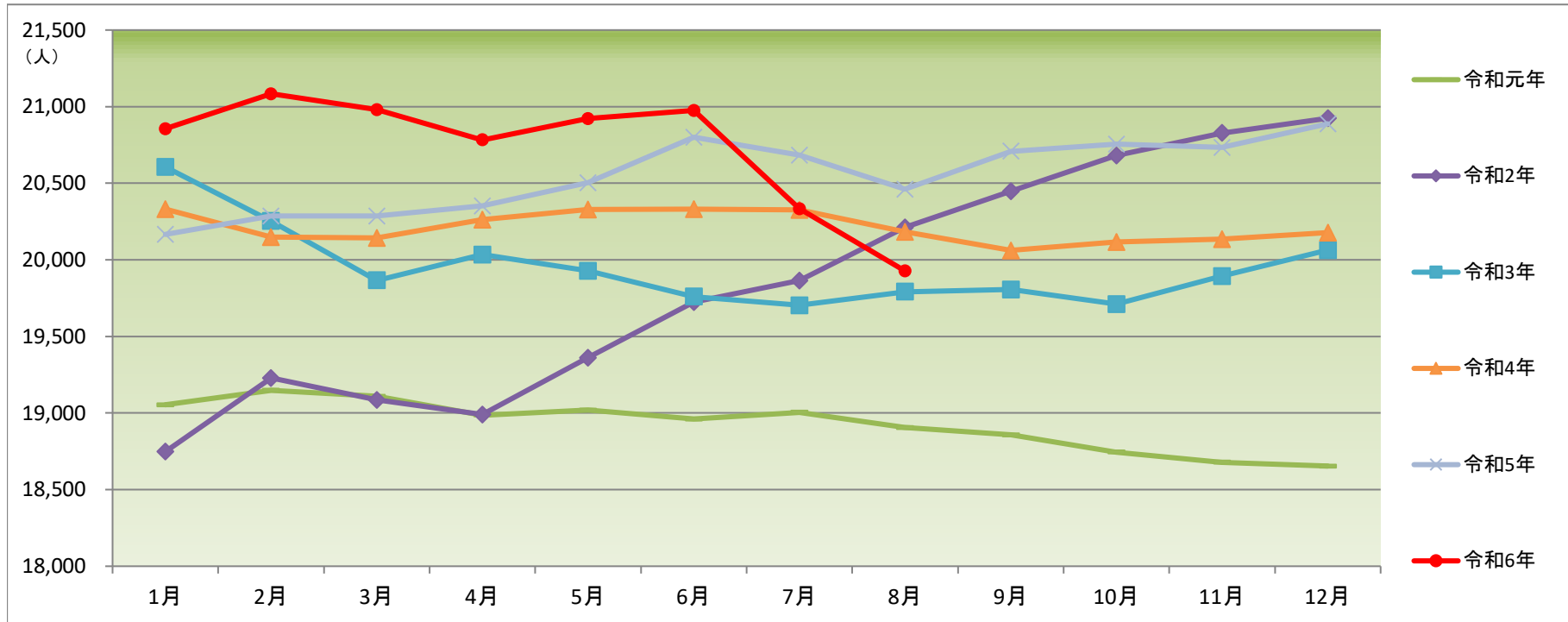
※令和元年(平成31年1月～4月を含む。)

*ハローワークインターネットサービスの機能拡充に伴う令和3年9月以降の数値の取扱いについては、1頁の(注)を参照。

有効求職者数（季節調整値）の推移

宮崎労働局

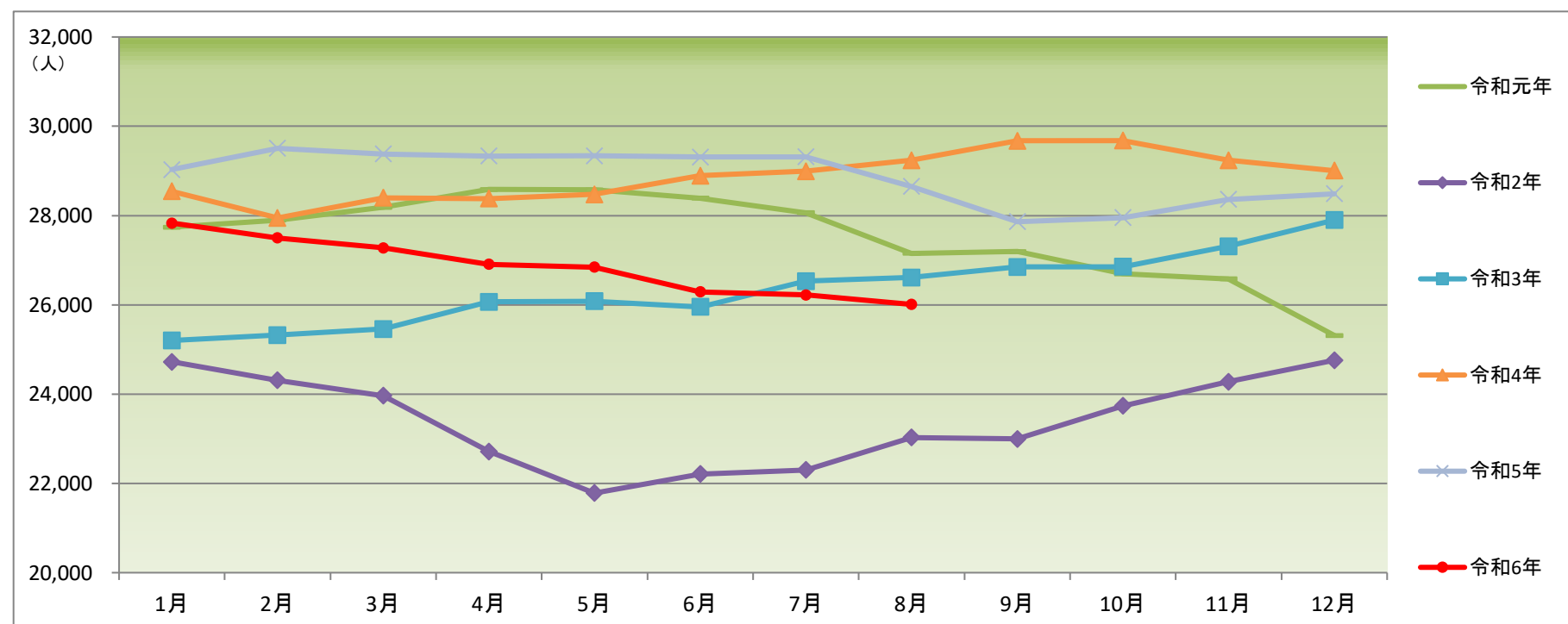
	令和元年		令和2年		令和3年		令和4年		令和5年		令和6年	
	前月比		前月比		前月比		前月比		前月比		前月比	
1月	—	19,053	0.5%	18,748	▲1.5%	20,606	1.3%	20,331	▲0.1%	20,166	▲0.2%	20,855
2月	0.5%	19,148	2.6%	19,229	▲1.7%	20,253	▲0.9%	20,149	0.6%	20,286	1.1%	21,084
3月	▲0.2%	19,109	▲0.7%	19,085	▲1.9%	19,866	▲0.0%	20,144	0.0%	20,287	▲0.5%	20,981
4月	▲0.6%	18,986	▲0.5%	18,991	0.9%	20,035	0.6%	20,262	0.3%	20,353	▲0.9%	20,783
5月	0.2%	19,020	1.9%	19,361	▲0.5%	19,928	0.3%	20,329	0.7%	20,504	0.7%	20,923
6月	▲0.3%	18,962	1.9%	19,724	▲0.8%	19,760	0.0%	20,331	1.4%	20,801	0.2%	20,975
7月	0.2%	19,005	0.7%	19,864	▲0.3%	19,704	▲0.0%	20,326	▲0.6%	20,683	▲3.1%	20,334
8月	▲0.5%	18,906	1.7%	20,211	0.4%	19,792	▲0.7%	20,183	▲1.1%	20,461	▲2.0%	19,927
9月	▲0.3%	18,858	1.2%	20,448	0.1%	19,807	▲0.6%	20,062	1.2%	20,709		
10月	▲0.6%	18,745	1.1%	20,682	▲0.5%	19,712	0.3%	20,116	0.2%	20,756		
11月	▲0.4%	18,679	0.7%	20,828	0.9%	19,894	0.1%	20,136	▲0.1%	20,734		
12月	▲0.1%	18,654	0.5%	20,924	0.8%	20,063	0.2%	20,178	0.7%	20,888		



有効求人数（季節調整値）の推移

宮崎労働局

	令和元年		令和2年		令和3年		令和4年		令和5年		令和6年	
	前月比		前月比		前月比		前月比		前月比		前月比	
1月	—	27,742	▲2.3%	24,722	1.8%	25,201	2.3%	28,544	0.1%	29,028	▲2.3%	27,832
2月	0.6%	27,899	▲1.7%	24,311	0.5%	25,325	▲2.1%	27,947	1.6%	29,506	▲1.2%	27,500
3月	1.0%	28,185	▲1.4%	23,966	0.5%	25,460	1.6%	28,398	▲0.4%	29,379	▲0.8%	27,276
4月	1.4%	28,587	▲5.2%	22,714	2.4%	26,065	▲0.1%	28,379	▲0.2%	29,333	▲1.3%	26,908
5月	▲0.0%	28,575	▲4.1%	21,783	0.1%	26,082	0.3%	28,473	0.0%	29,337	▲0.2%	26,843
6月	▲0.6%	28,390	2.0%	22,209	▲0.5%	25,955	1.5%	28,893	▲0.1%	29,311	▲2.1%	26,290
7月	▲1.2%	28,063	0.4%	22,300	2.2%	26,532	0.4%	28,995	0.0%	29,315	▲0.3%	26,223
8月	▲3.2%	27,154	3.3%	23,029	0.3%	26,614	0.8%	29,238	▲2.3%	28,654	▲0.8%	26,009
9月	0.1%	27,193	▲0.1%	22,995	0.9%	26,851	1.5%	29,676	▲2.8%	27,862		
10月	▲1.8%	26,693	3.2%	23,738	0.0%	26,853	0.0%	29,678	0.3%	27,954		
11月	▲0.4%	26,582	2.3%	24,278	1.7%	27,312	▲1.5%	29,238	1.5%	28,363		
12月	▲4.8%	25,315	2.0%	24,759	2.1%	27,899	▲0.8%	29,006	0.4%	28,489		



（資料出所）厚生労働省「職業安定業務統計」

※令和元年（平成31年1月～4月を含む。）

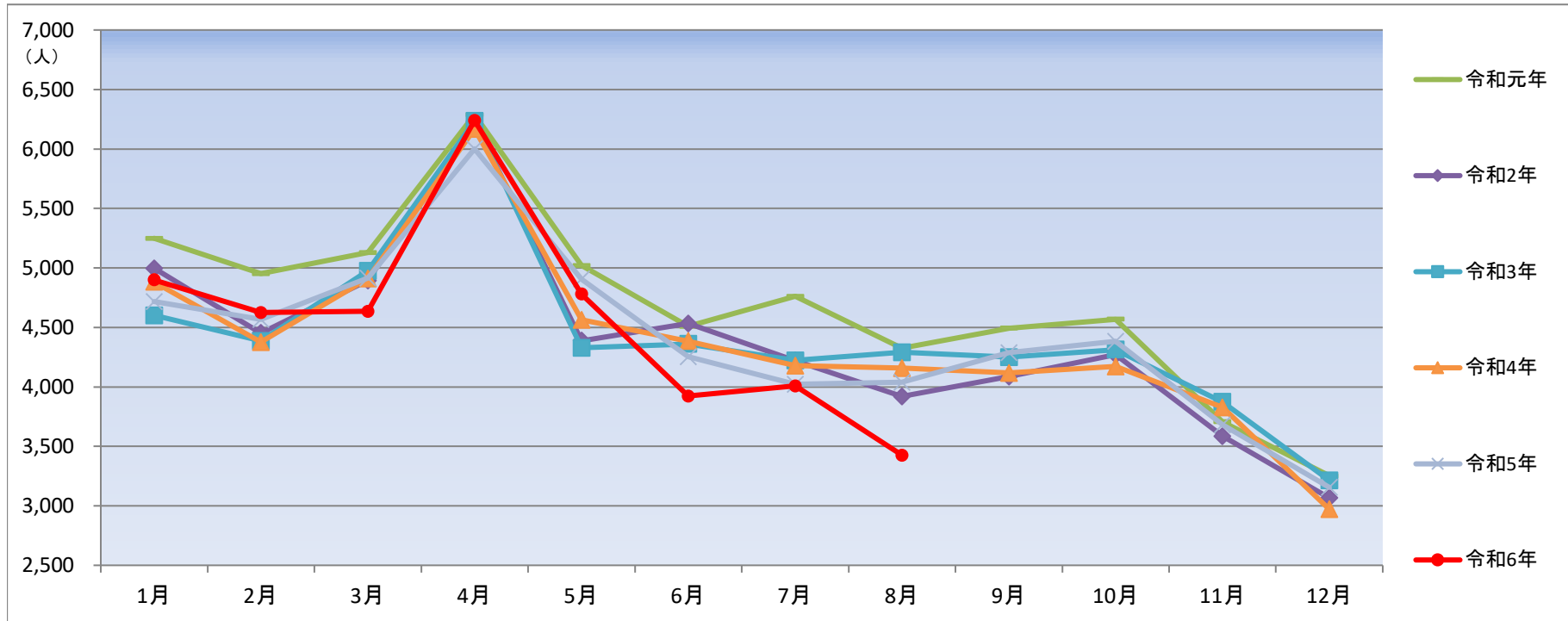
* 季節調整法はセンサス局法Ⅱ（X-12-ARIMA）による。なお、令和5年12月以前の数値は、令和6年1月分公表時に新季節指数により改訂されている。

* ハローワークインターネットサービスの機能拡充に伴う令和3年9月以降の数値の取扱いについては、1頁の（注）を参照。

新規求職申込件数（原数値）の推移

宮崎労働局

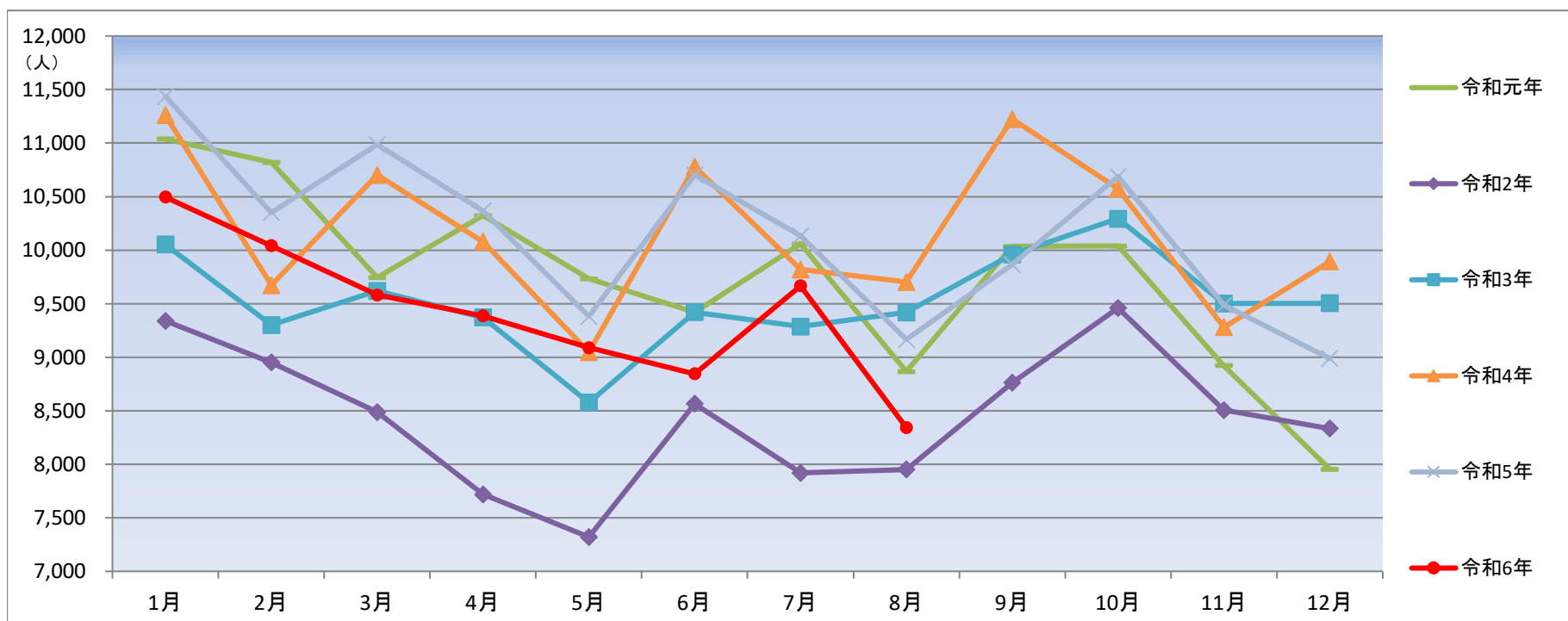
	令和元年		前年同月比	令和2年		前年同月比	令和3年		前年同月比	令和4年		前年同月比	令和5年		前年同月比	令和6年		前年同月比
	数値	数値		数値	数値		数値	数値		数値	数値		数値	数値		数値	数値	
1月	5,249	4,996	▲4.8%	4,602	▲7.9%	4,882	6.1%	4,718	▲3.4%	4,899	3.8%							
2月	4,951	4,453	▲10.1%	4,386	▲1.5%	4,376	▲0.2%	4,566	4.3%	4,626	1.3%							
3月	5,128	4,895	▲4.5%	4,977	1.7%	4,910	▲1.3%	4,915	0.1%	4,635	▲5.7%							
4月	6,288	6,233	▲0.9%	6,235	0.0%	6,168	▲1.1%	6,001	▲2.7%	6,239	4.0%							
5月	5,021	4,388	▲12.6%	4,328	▲1.4%	4,565	5.5%	4,906	7.5%	4,780	▲2.6%							
6月	4,508	4,534	0.6%	4,361	▲3.8%	4,385	0.6%	4,253	▲3.0%	3,924	▲7.7%							
7月	4,762	4,221	▲11.4%	4,223	0.0%	4,178	▲1.1%	4,021	▲3.8%	4,009	▲0.3%							
8月	4,324	3,921	▲9.3%	4,291	9.4%	4,159	▲3.1%	4,040	▲2.9%	3,426	▲15.2%							
9月	4,494	4,087	▲9.1%	4,250	4.0%	4,117	▲3.1%	4,288	4.2%									
10月	4,569	4,270	▲6.5%	4,313	1.0%	4,173	▲3.2%	4,382	5.0%									
11月	3,707	3,587	▲3.2%	3,874	8.0%	3,827	▲1.2%	3,680	▲3.8%									
12月	3,253	3,066	▲5.7%	3,214	4.8%	2,971	▲7.6%	3,155	6.2%									



新規求人数（原数値）の推移

宮崎労働局

	令和元年		前年同月比	令和2年		前年同月比	令和3年		前年同月比	令和4年		前年同月比	令和5年		前年同月比	令和6年		前年同月比
	数値	数値		数値	数値		数値	数値		数値	数値		数値	数値		数値	数値	
1月	11,038	9,339	▲15.4%	10,052	7.6%	11,260	12.0%	11,436	1.6%	10,495	▲8.2%							
2月	10,819	8,951	▲17.3%	9,301	3.9%	9,673	4.0%	10,352	7.0%	10,041	▲3.0%							
3月	9,743	8,487	▲12.9%	9,618	13.3%	10,701	11.3%	10,985	2.7%	9,582	▲12.8%							
4月	10,323	7,718	▲25.2%	9,371	21.4%	10,079	7.6%	10,366	2.8%	9,387	▲9.4%							
5月	9,733	7,321	▲24.8%	8,576	17.1%	9,048	5.5%	9,381	3.7%	9,090	▲3.1%							
6月	9,421	8,564	▲9.1%	9,420	10.0%	10,779	14.4%	10,702	▲0.7%	8,844	▲17.4%							
7月	10,058	7,919	▲21.3%	9,285	17.2%	9,820	5.8%	10,135	3.2%	9,666	▲4.6%							
8月	8,866	7,952	▲10.3%	9,419	18.4%	9,702	3.0%	9,165	▲5.5%	8,341	▲9.0%							
9月	10,035	8,761	▲12.7%	9,959	13.7%	11,224	12.7%	9,865	▲12.1%									
10月	10,040	9,459	▲5.8%	10,294	8.8%	10,575	2.7%	10,687	1.1%									
11月	8,921	8,505	▲4.7%	9,502	11.7%	9,281	▲2.3%	9,487	2.2%									
12月	7,954	8,334	4.8%	9,504	14.0%	9,893	4.1%	8,988	▲9.1%									



(資料出所) 厚生労働省「職業安定業務統計」

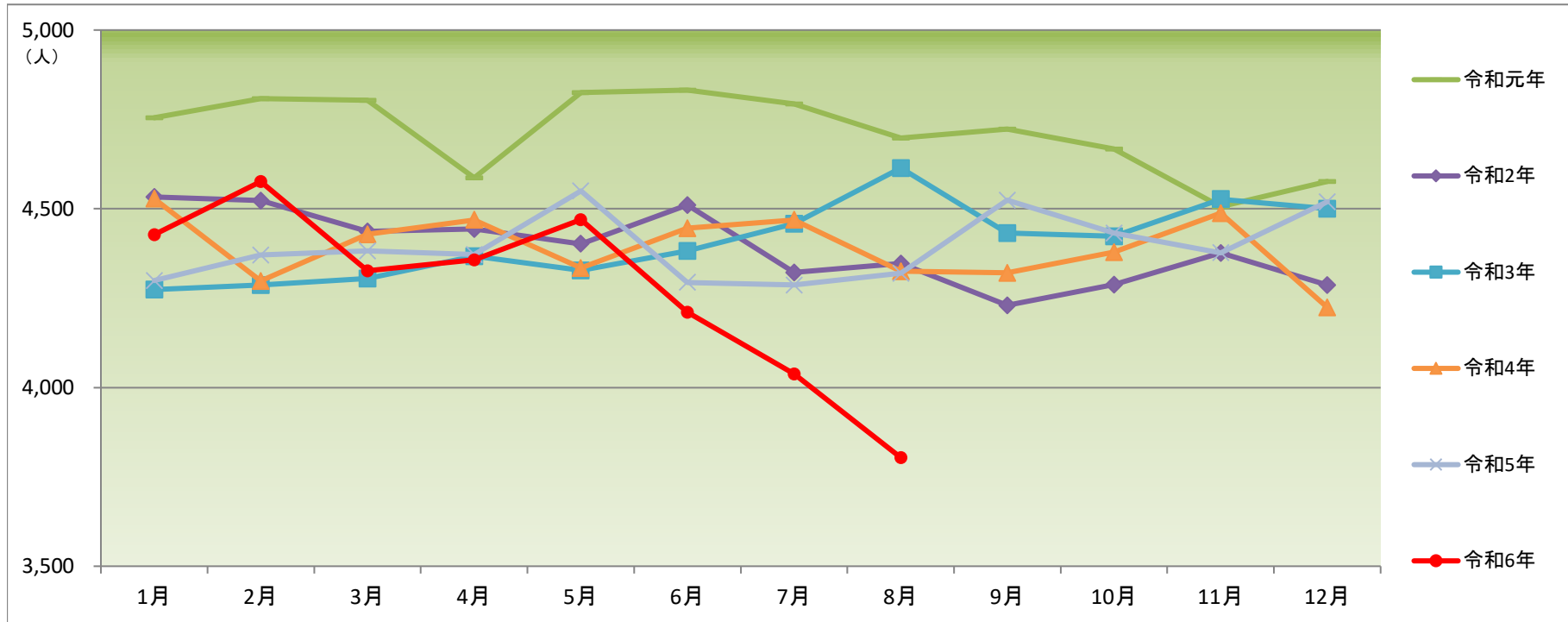
※令和元年(平成31年1月～4月を含む。)

*ハローワークインターネットサービスの機能拡充に伴う令和3年9月以降の数値の取扱いについては、1頁の(注)を参照。

新規求職申込件数（季節調整値）の推移

宮崎労働局

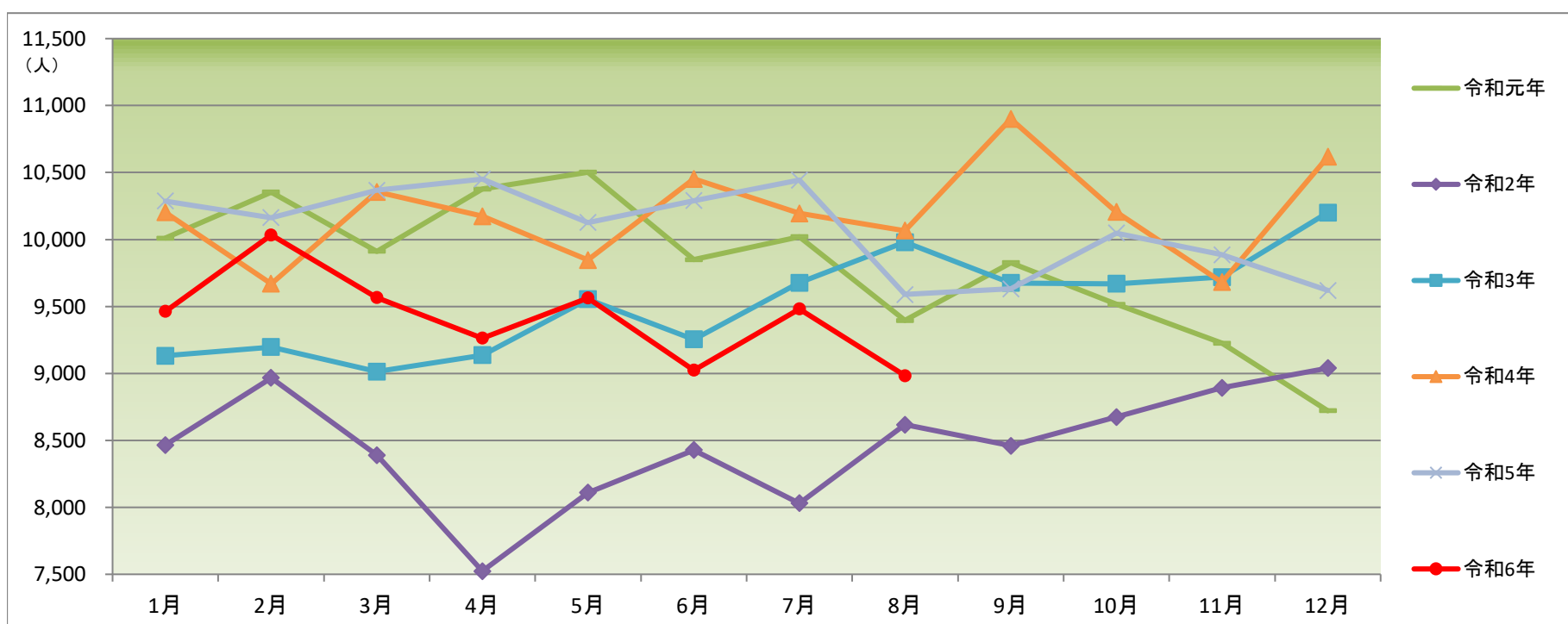
	令和元年		令和2年		令和3年		令和4年		令和5年		令和6年	
	前月比		前月比		前月比		前月比		前月比		前月比	
1月	—	4,755	▲0.9%	4,533	▲0.3%	4,274	0.6%	4,528	1.8%	4,299	▲2.0%	4,428
2月	1.1%	4,808	▲0.2%	4,523	0.3%	4,287	▲5.1%	4,298	1.7%	4,371	3.3%	4,576
3月	▲0.1%	4,803	▲1.9%	4,437	0.4%	4,305	3.0%	4,429	0.3%	4,382	▲5.5%	4,326
4月	▲4.5%	4,587	0.1%	4,443	1.4%	4,367	0.9%	4,469	▲0.2%	4,372	0.7%	4,357
5月	5.2%	4,825	▲0.9%	4,402	▲0.9%	4,328	▲3.0%	4,334	4.1%	4,550	2.6%	4,470
6月	0.1%	4,832	2.5%	4,510	1.2%	4,382	2.6%	4,446	▲5.6%	4,294	▲5.8%	4,211
7月	▲0.8%	4,793	▲4.2%	4,322	1.7%	4,458	0.5%	4,469	▲0.2%	4,287	▲4.1%	4,038
8月	▲2.0%	4,698	0.6%	4,347	3.5%	4,614	▲3.2%	4,325	0.8%	4,320	▲5.8%	3,804
9月	0.5%	4,723	▲2.7%	4,230	▲3.9%	4,432	▲0.1%	4,321	4.7%	4,524		
10月	▲1.2%	4,667	1.4%	4,288	▲0.2%	4,423	1.3%	4,379	▲2.0%	4,432		
11月	▲3.4%	4,506	2.1%	4,376	2.4%	4,527	2.5%	4,488	▲1.2%	4,377		
12月	1.6%	4,576	▲2.0%	4,287	▲0.6%	4,500	▲5.9%	4,224	3.3%	4,520		



新規求人数（季節調整値）の推移

宮崎労働局

	令和元年		令和2年		令和3年		令和4年		令和5年		令和6年	
	前月比		前月比		前月比		前月比		前月比		前月比	
1月	—	10,010	▲2.9%	8,465	1.0%	9,131	0.0%	10,202	▲3.1%	10,287	▲1.6%	9,463
2月	3.4%	10,354	5.9%	8,967	0.7%	9,197	▲5.2%	9,669	▲1.2%	10,163	6.0%	10,034
3月	▲4.3%	9,912	▲6.4%	8,389	▲2.0%	9,014	7.1%	10,355	2.0%	10,367	▲4.7%	9,567
4月	4.7%	10,376	▲10.3%	7,524	1.4%	9,137	▲1.8%	10,173	0.8%	10,451	▲3.2%	9,263
5月	1.2%	10,502	7.8%	8,109	4.6%	9,554	▲3.2%	9,846	▲3.1%	10,127	3.2%	9,564
6月	▲6.2%	9,850	3.9%	8,427	▲3.1%	9,254	6.2%	10,453	1.6%	10,290	▲5.6%	9,024
7月	1.7%	10,021	▲4.7%	8,031	4.6%	9,677	▲2.5%	10,195	1.5%	10,443	5.1%	9,482
8月	▲6.2%	9,395	7.3%	8,617	3.1%	9,980	▲1.3%	10,066	▲8.2%	9,590	▲5.3%	8,983
9月	4.6%	9,827	▲1.8%	8,459	▲3.1%	9,675	8.3%	10,900	0.4%	9,631		
10月	▲3.2%	9,517	2.6%	8,675	▲0.1%	9,669	▲6.4%	10,206	4.3%	10,048		
11月	▲3.1%	9,225	2.5%	8,893	0.5%	9,720	▲5.1%	9,681	▲1.6%	9,886		
12月	▲5.5%	8,721	1.6%	9,039	4.9%	10,201	9.7%	10,618	▲2.7%	9,619		



（資料出所）厚生労働省「職業安定業務統計」

※令和元年(平成31年1月～4月を含む。)

* 季節調整法はセンサス局法Ⅱ(X-12-ARIMA)による。なお、令和5年12月以前の数値は、令和6年1月分公表時に新季節指数により改訂されている。

* ハローワークインターネットサービスの機能拡充に伴う令和3年9月以降の数値の取扱いについては、1頁の(注)を参照。

産業・事業所規模別 一般新規求人状況(新規学卒者を除きパートを含む) 令和6年度

宮崎労働局

月	4月		5月		6月		7月		8月		9月		10月		11月		12月		1月		2月		3月	
	前年 同月比	前年 同月比	前年 同月比	前年 同月比	前年 同月比	前年 同月比	前年 同月比	前年 同月比	前年 同月比	前年 同月比	前年 同月比	前年 同月比	前年 同月比	前年 同月比	前年 同月比	前年 同月比	前年 同月比	前年 同月比	前年 同月比	前年 同月比	前年 同月比	前年 同月比	前年 同月比	前年 同月比
産業・事業所規模																								
A, B農, 林, 漁業 (01~04)	280	▲ 0.7	206	▲ 11.6	172	▲ 37.2	284	24.0	183	▲ 31.2														
C 鉱業, 採石業, 砂利採取業 (05)	8	14.3	7	▲ 12.5	8	▲ 57.9	9	28.6	6	20.0														
D 建設業 (06~08)	758	▲ 2.1	801	1.8	793	▲ 2.2	741	14.5	739	▲ 1.2														
06総合工事業	493	10.3	423	3.9	443	▲ 14.0	468	21.9	419	18.4														
E 製造業 (09~32)	861	▲ 3.9	726	▲ 16.6	851	▲ 11.9	867	▲ 5.0	793	▲ 6.9														
09食品製造業	222	▲ 9.4	203	▲ 25.1	226	▲ 19.6	279	4.9	222	▲ 26.7														
10飲料・たばこ・飼料製造業	85	123.7	39	▲ 26.4	27	▲ 50.0	96	6.7	38	15.2														
11繊維工業	56	▲ 6.7	78	16.4	55	▲ 43.3	52	▲ 28.8	82	64.0														
12木材・木製品製造業(家具を除く)	49	▲ 39.5	82	9.3	90	▲ 14.3	52	▲ 37.3	62	▲ 19.5														
13家具・装備品製造業	9	▲ 30.8	8	▲ 27.3	6	▲ 33.3	12	20.0	10	400.0														
14パルプ・紙・紙加工品製造業	10	42.9	12	▲ 40.0	10	▲ 9.1	7	▲ 36.4	18	28.6														
15印刷・同関連業	40	2.6	25	8.7	17	70.0	30	▲ 25.0	27	3.8														
16化学工業	12	9.1	18	▲ 41.9	11	▲ 15.4	3	▲ 85.7	20	11.1														
17石油製品・石炭製品製造業	0	-	0	-	1	0.0	0	-	0	-														
18プラスチック製品製造業(別掲を除く)	29	▲ 34.1	18	▲ 10.0	54	86.2	33	65.0	55	83.3														
19ゴム製品製造業	1	-	5	150.0	16	128.6	9	12.5	2	100.0														
21窯業・土石製品製造業	41	51.9	18	▲ 21.7	43	▲ 10.4	30	36.4	23	21.1														
22鉄鋼業	0	-	0	▲ 100.0	1	▲ 85.7	0	-	1	-														
23非鉄金属製造業	1	▲ 66.7	2	-	4	-	1	▲ 66.7	0	-														
24金属製品製造業	58	3.6	37	▲ 35.1	56	▲ 5.1	37	0.0	44	0.0														
25はん用機械器具製造業	46	31.4	41	▲ 24.1	58	▲ 14.7	34	▲ 2.9	42	▲ 19.2														
26生産用機械器具製造業	28	33.3	14	▲ 53.3	30	20.0	31	106.7	26	▲ 45.8														
27業務用機械器具製造業	18	▲ 5.3	35	59.1	11	▲ 21.4	15	▲ 11.8	28	▲ 31.7														
28電子部品・デバイス・電子回路製造業	68	▲ 17.1	24	26.3	28	▲ 3.4	66	11.9	23	▲ 20.7														
29電気機械器具製造業	40	▲ 27.3	26	▲ 42.2	57	0.0	41	▲ 12.8	39	77.3														
30情報通信機械器具製造業	5	0.0	1	-	4	0.0	3	50.0	1	-														
31輸送用機械器具製造業	21	▲ 41.7	30	▲ 11.8	35	75.0	23	▲ 45.2	21	▲ 19.2														
20,32 その他の製造業	22	15.8	10	▲ 23.1	11	▲ 38.9	13	8.3	9	▲ 47.1														
F 電気・ガス・熱供給・水道業 (33~36)	5	(▲ 37.5)	1	(▲ 88.9)	7	(75.0)	2	(▲ 50.0)	4	(▲ 50.0)														
G 情報通信業 (37~41)	378	▲ 40.0	402	▲ 41.8	366	▲ 46.5	383	▲ 40.4	414	8.9														
39情報サービス	357	▲ 41.5	378	▲ 43.0	329	▲ 49.7	367	▲ 39.8	369	3.1														
H 運輸業, 郵便業 (42~49)	336	(▲ 35.3)	408	(3.6)	454	(▲ 14.3)	425	(10.4)	351	(▲ 3.6)														
I 卸売業, 小売業 (50~61)	1,115	(▲ 3.0)	916	(▲ 0.1)	892	(▲ 14.2)	1,064	(▲ 8.0)	800	(▲ 16.9)														
50~55 卸売業	227	(12.4)	199	(▲ 18.8)	225	(▲ 8.5)	216	(▲ 20.3)	182	(▲ 30.5)														
56~61 小売業	888	(▲ 6.2)	717	(6.7)	667	(▲ 16.0)	848	(▲ 4.2)	618	(▲ 11.8)														
56各種商品小売業	91	(15.2)	207	(370.5)	88	(14.3)	244	(320.7)	150	(219.1)														
J 金融業, 保険業 (62~67)	92	41.5	49	19.5	62	▲ 21.5	75	4.2	50	▲ 19.4														
K 不動産業, 物品賃貸業 (68~70)	89	▲ 40.7	133	24.3	95	▲ 32.1	115	0.9	149	21.1														
L 学術研究, 専門・技術サービス業 (71~74)	146	▲ 15.6	140	1.4	203	31.8	121	▲ 54.3	109	▲ 7.6														
M 宿泊業, 飲食サービス業 (75~77)	580	▲ 13.7	527	1.0	352	▲ 44.9	526	2.7	381	▲ 26.9														
75宿泊業	99	▲ 33.1	121	▲ 14.2	77	▲ 55.2	97	▲ 35.8	94	▲ 28.8														
76飲食店	474	▲ 8.0	400	9.9	262	▲ 43.0	416	16.9	283	▲ 22.9														
N 生活関連サービス業, 娯楽業 (78~80)	226	▲ 21.8	261	▲ 2.6	284	25.1	230	▲ 22.0	202	▲ 28.6														
O 教育, 学習支援業 (81, 82)	177	18.0	186	22.4	152	▲ 29.3	192	51.2	151	6.3														
P 医療, 福祉 (83~85)	2,898	(▲ 3.2)	2,797	(6.2)	2,739	(▲ 10.2)	2,817	(▲ 8.2)	2,500	(▲ 8.8)														
83医療業	1,048	(▲ 1.7)	1,068	(10.6)	1,124	(▲ 2.9)	1,061	(7.3)	959	(▲ 8.7)														
85社会保険・社会福祉・介護事業	1,834	(▲ 4.1)	1,722	(3.7)	1,611	(▲ 14.4)	1,741	(▲ 16.2)	1,538	(▲ 8.9)														
Q 複合サービス事業 (86, 87)	151	▲ 20.5	98	117.8	49	▲ 18.3	144	▲ 16.3	118	93.4														
R サービス業(他に分類されないもの) (88~96)	1,230	(▲ 8.1)	1,349	(▲ 7.8)	1,310	(▲ 22.6)	1,607	(11.9)	1,354	(▲ 7.3)														
91職業紹介・労働者派遣業	395	▲ 24.0	511	▲ 10.7	568	▲ 29.1	640	▲ 5.9	507	▲ 9.5														
92その他の事業サービス業	681	(8.1)	614	(▲ 11.8)	598	(▲ 16.6)	803	(45.2)	696	(▲ 2.8)														
ST 公務(他に分類されるものを除く)・その他(97,98,99)	57	▲ 28.8	83	▲ 17.8	55	▲ 53.0	64	▲ 28.1	37	▲ 44.8														
産業計	9,387	▲ 9.4	9,090	▲ 3.1	8,844	▲ 17.4	9,666	▲ 4.6	8,341	▲ 9.0														
29人以下	5,928	▲ 13.2	5,930	▲ 5.5	5,809	▲ 18.4	6,263	▲ 7.7	5,230	▲ 11.0														
30~99人	2,410	5.7	2,038	▲ 3.2	1,953	▲ 21.9	2,291	6.3	1,939	▲ 11.2														
100~299人	769	▲ 15.1	727	4.8	758	▲ 9.1	706	▲ 9.1	720	▲ 1.0														
300~499人	156	12.2	183	3.4	190	46.2	241	3.9	272	58.1														
500~999人	107	▲ 44.0	204	87.2	106	7.1	152	▲ 5.6	168	▲ 15.6														
1000人以上	17	▲ 29.2	8	▲ 55.6	28	64.7	13	▲ 51.9	12	71.4														

(資料出所)厚生労働省「職業安定業務統計」

* 令和6年4月以降については令和5年7月改定の「日本標準産業分類」に基づく区分、令和6年3月以前については平成25年10月改定の「日本標準産業分類」に基づく区分により表章したものの。

* 令和6年4月以降の対前年同月比については、産業分類改定による影響のある産業について()で示している。

職業別 求人募集賃金・求職者希望賃金情報(常用)

宮崎労働局

令和6年8月

(単位:円)

職業別	求人・求職別	常用フル			常用パート		
		求人募集賃金		求職者 希望賃金	求人募集賃金		求職者 希望賃金
		上限平均	下限平均		上限平均	下限平均	
合計		241,297	192,394	198,499	1,116	1,022	964
職業別	A管理的職業従事者	301,607	259,009	280,000	-	-	1,000
	B専門的・技術的職業従事者	274,216	210,219	222,878	1,338	1,172	1,047
	07製造技術者(開発)	278,015	200,265	254,615	-	-	-
	08製造技術者(開発を除く)	272,632	179,798	211,905	950	950	925
	09建築・土木・測量技術者	364,569	237,368	246,154	1,795	1,075	966
	10情報処理・通信技術者	297,930	203,113	332,941	994	926	1,000
	11その他の技術者	334,000	213,600	-	950	950	900
	12医師, 歯科医師, 獣医師, 薬剤師	489,173	396,600	440,000	3,102	2,744	1,867
	13保健師, 助産師, 看護師	235,565	194,735	211,096	1,333	1,153	1,078
	14医療技術者	256,958	205,860	201,212	1,430	1,220	1,094
	15その他の保健医療従事者	239,543	198,330	212,857	1,247	1,118	1,000
	16社会福祉専門職業従事者	239,245	202,130	191,212	1,152	1,037	957
	22美術家, デザイナー, 写真家, 映像撮影者	273,723	196,240	195,625	990	934	950
	05.06.17~21.23.24その他の専門的職業	295,883	213,763	231,538	1,354	1,158	990
	C事務従事者	207,995	175,246	180,532	1,072	992	964
	25一般事務従事者	203,353	173,757	175,371	1,072	996	966
	26会計事務従事者	216,138	173,067	206,818	1,057	958	950
	27生産関連事務従事者	214,812	174,036	240,000	1,038	969	-
	28営業・販売事務従事者	242,721	195,160	216,154	1,075	1,020	913
	29外勤事務従事者	180,000	175,000	-	950	950	-
	30運輸・郵便事務従事者	223,977	184,000	200,000	924	899	-
	31事務用機器操作員	195,990	171,497	200,909	1,215	985	971
	D販売従事者	246,233	193,159	200,600	1,049	964	973
	32商品販売従事者	202,885	175,780	177,347	1,041	960	974
	33販売類似職業従事者	210,000	190,000	150,000	-	-	-
	34営業職業従事者	270,573	202,518	224,400	1,193	1,043	968
	Eサービス職業従事者	208,789	177,617	187,711	1,093	1,002	957
	35家庭生活支援サービス職業従事者	-	-	-	-	-	1,199
	36介護サービス職業従事者	209,277	176,844	189,877	1,162	1,029	968
	37保健医療サービス職業従事者	191,897	164,436	158,889	1,017	983	958
	38生活衛生サービス職業従事者	243,455	206,852	185,000	1,100	989	900
	39飲食物調理従事者	205,594	174,351	191,167	1,031	980	950
	40接客・給仕職業従事者	211,502	187,569	192,000	1,065	993	957
	41居住施設・ビル等管理人	289,000	223,200	200,000	954	954	924
	42その他のサービス職業従事者	199,354	176,999	170,000	978	946	943
	F保安職業従事者	223,912	179,961	162,857	906	850	957
	G農林漁業従事者	231,352	184,966	201,750	1,000	952	943
	H生産工程従事者	226,922	179,500	192,368	996	953	949
	49生産設備制御・監視従事者(金属製品)	229,450	170,375	185,000	-	-	-
	50生産設備制御・監視従事者(金属製品を除く)	204,865	179,438	233,333	-	-	900
	51機械組立設備制御・監視従事者	170,875	163,375	174,286	-	-	-
	52製品製造・加工処理従事者(金属製品)	246,934	179,057	196,429	1,404	1,140	950
	53製品製造・加工処理従事者(金属製品を除く)	207,108	173,021	179,608	965	937	942
	54機械組立従事者	215,807	177,890	183,846	960	936	919
	55機械整備・修理従事者	243,036	187,042	232,500	1,209	1,049	1,033
	56製品検査従事者(金属製品)	238,333	186,000	-	-	-	-
	57製品検査従事者(金属製品を除く)	241,253	186,586	170,000	942	932	900
	58機械検査従事者	168,207	163,207	200,000	-	-	1,000
	59生産関連・生産類似作業従事者	290,450	189,700	197,895	1,020	987	1,000
	I輸送・機械運転従事者	243,405	201,965	225,288	1,035	956	971
	60鉄道運転従事者	-	-	200,000	-	-	-
	61自動車運転従事者	240,366	201,276	234,156	1,031	954	973
	62船舶・航空機運転従事者	-	-	-	-	-	-
	63その他の輸送従事者	239,957	207,851	192,727	-	-	967
	64定置・建設機械運転従事者	250,547	202,764	205,333	1,125	1,000	950
	J建設・採掘従事者	285,162	199,995	219,138	1,238	1,169	949
	65建設躯体工事従事者	291,934	202,267	218,750	1,125	1,125	-
	66建設従事者(建設躯体工事従事者を除く)	290,217	197,590	217,000	-	-	959
	67電気工事従事者	274,360	199,511	223,684	-	-	1,000
	68土木作業従事者	284,818	201,313	219,500	1,350	1,212	900
	69採掘従事者	-	-	150,000	-	-	-
	K運搬・清掃・包装等従事者	208,802	181,234	181,268	981	946	939
	70運搬従事者	212,358	187,386	195,833	1,024	967	944
	71清掃従事者	213,162	175,795	147,273	968	939	929
	72包装従事者	186,430	154,199	145,000	1,024	967	938
	73その他の運搬・清掃・包装等従事者	190,198	175,398	176,304	994	958	943

(資料出所)厚生労働省「職業安定業務統計」

※ 常用:雇用契約において雇用期間の定めがないか又は4か月以上の雇用期間が定められているもの(季節労働を除く)。

◆令和5年4月分より、職業分類の改定に伴い、職種別欄の変更あり。(平成21年12月改定の「日本標準職業分類」に基づく区分にて表)

(注) 1 「求人募集賃金」は、1ヶ月間に受理した求人賃金(「常用フル」については基本給+定額的に支払われる手当(時間外手当等含まず))。

「常用パート」については基本給)の平均値です。

2 「求職者希望賃金」は、1ヶ月間に新たに求職申込をされた方の希望賃金の平均値です。

3 「-」は対象求人や対象求職者がいない場合です。