

ハローワーク日南 県南の労働市場

令和6年7月

日南公共職業安定所

日南市吾田西1丁目7番23号
Tel (0987)-23-8609

◇職業紹介状況◇ (パートを含む) 合計不一致は求職時点での性別申し込みがない為。

年 月	項目	令和6年7月			前月	対前月 増減率	前年同月			対前年 増減率
		合計	男	女			合計	男	女	
求	① 新規求職申込件数	247	117	130	208	18.8	227	108	119	8.8
	うち45才以上	140	67	73	125	12.0	146	74	72	▲ 4.1
	うち保険受給者	79	31	48	62	27.4	58	24	34	36.2
職	② 月間有効求職者数	1,227	627	600	1,213	1.2	1,253	632	621	▲ 2.1
	うち45才以上	773	410	363	783	▲ 1.3	803	446	357	▲ 3.7
	うち保険受給者	451	196	255	421	7.1	418	177	241	7.9
紹 介	③ 紹介件数	230	107	123	187	23.0	206	92	114	11.7
	うち45才以上	123	58	65	108	13.9	115	56	59	7.0
	うち保険受給者	61	24	37	54	13.0	42	22	20	45.2
就 職	④ 就職件数	113	46	67	86	31.4	112	54	58	0.9
	うち45才以上	64	28	36	52	23.1	62	32	30	3.2
	うち保険受給者	45	15	30	26	73.1	31	21	10	45.2
	県外就職件数	8	3	5	7	14.3	12	7	5	▲ 33.3
職	⑤ 就職率(④/①)	45.75	39.32	51.54	41.35	4.40	49.34	50.00	48.74	▲ 3.59
	うち45才以上	45.71	41.79	49.32	41.60	4.11	42.47	43.24	41.67	3.24
充足数		109			73	49.3	105			3.8
求 人	⑥ 新規求人数	381			408	▲ 6.6	464			▲ 17.9
	⑦ 月間有効求人数	1,085			1,107	▲ 2.0	1,317			▲ 17.6
	⑧ 新規求人倍率	1.54			1.96	▲ 0.42	2.04			▲ 0.50
	⑨ 月間有効求人倍率	0.88			0.91	▲ 0.03	1.05			▲ 0.17

※ 就職率=(就職件数÷新規求職者数)×100

(注)ハローワークインターネットサービスの拡充に伴い、令和3年9月以降の数値には、ハローワークに来所せず、オンライン上で「求職者マイページ」を開設した求職者数や、ハローワークインターネットサービスで探した求人に直接応募する「オンライン自主応募」による就職件数等が含まれている。

◇パートタイム取扱状況◇

年 月 項 目	令和6年7月			前 月	対前月 増減率	前 年 同 月			対前年 増減率
	合計	男	女			合計	男	女	
新規求職申込件数	91	29	62	84	8.3	79	21	58	15.2
紹介件数	87	33	54	78	11.5	98	38	60	▲ 11.2
就職件数	55	15	40	38	44.7	46	16	30	19.6
新規求人数	141			187	▲ 24.6	184			▲ 23.4

◇雇用保険取扱状況(一般求職者給付)◇

(注)令和6年7月の受給資格決定件数については速報値であり、修正があり得る。

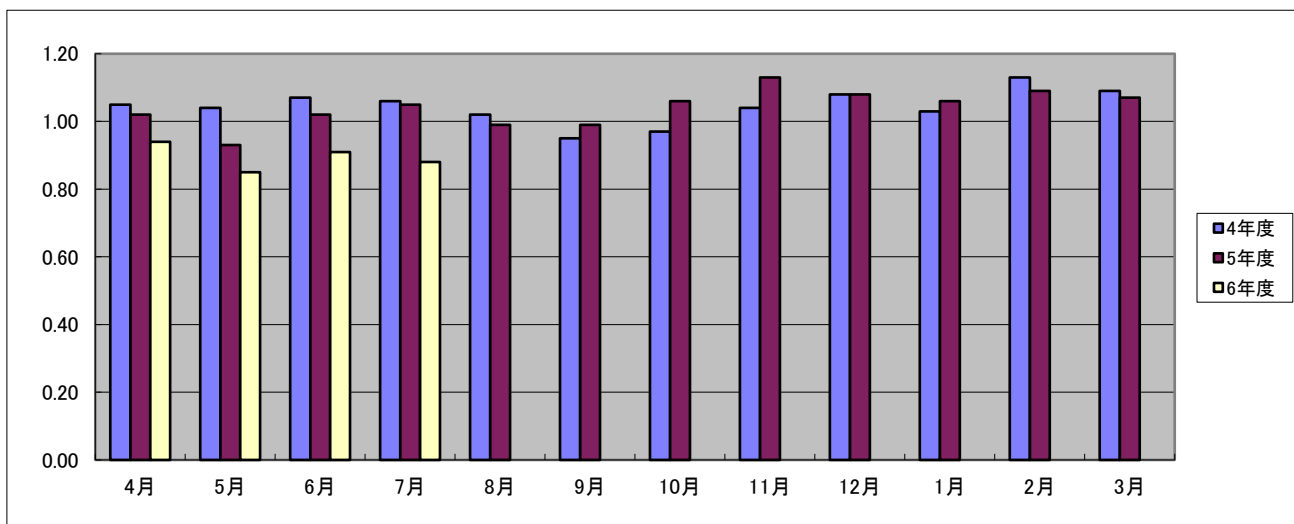
年 月 項 目	令和6年7月			前 月	対前月 増減率	前 年 同 月			対前年 増減率
	合計	男	女			合計	男	女	
受給資格決定件数	81	34	47	75	8.0	54	18	36	50.0
初回受給者数	98	37	61	64	53.1	56	22	34	75.0
受給者実人員	330	141	189	270	22.2	313	125	188	5.4
支給金額(千円)	42,584	20,422	22,161	28,974	47.0	36,385	15,821	20,564	17.0
支給終了者数	44	21	23	29	51.7	42	12	30	4.8
給付制限件数	64	28	36	39	64.1	35	18	17	82.9
特例受給資格決定件数	10	10	0	0	---	13	12	1	▲ 23.1
特例受給者数	1	1	0	0	---	0	0	0	---
特例支給金額(千円)	240	240	0	0	---	0	0	0	---

◇雇用保険(適用)状況◇

年 月 項 目	令和6年7月			前 月	対前月 増減率	前 年 同 月			対前年 増減率
	合計	男	女			合計	男	女	
適用事業所数	1,351			1,349	0.1	1,346			0.4
被保険者数	14,529	7,281	7,248	14,607	▲ 0.53	14,582	7,355	7,227	▲ 0.4
離職票交付枚数	177			102	73.5	171			3.5
資格取得者数	147	70	77	160	▲ 8.1	175	81	94	▲ 16.0
資格喪失者数	225	117	108	152	48.0	212	109	103	6.1
資格喪失者のうち解雇者	23			16	43.8	27			▲ 14.8

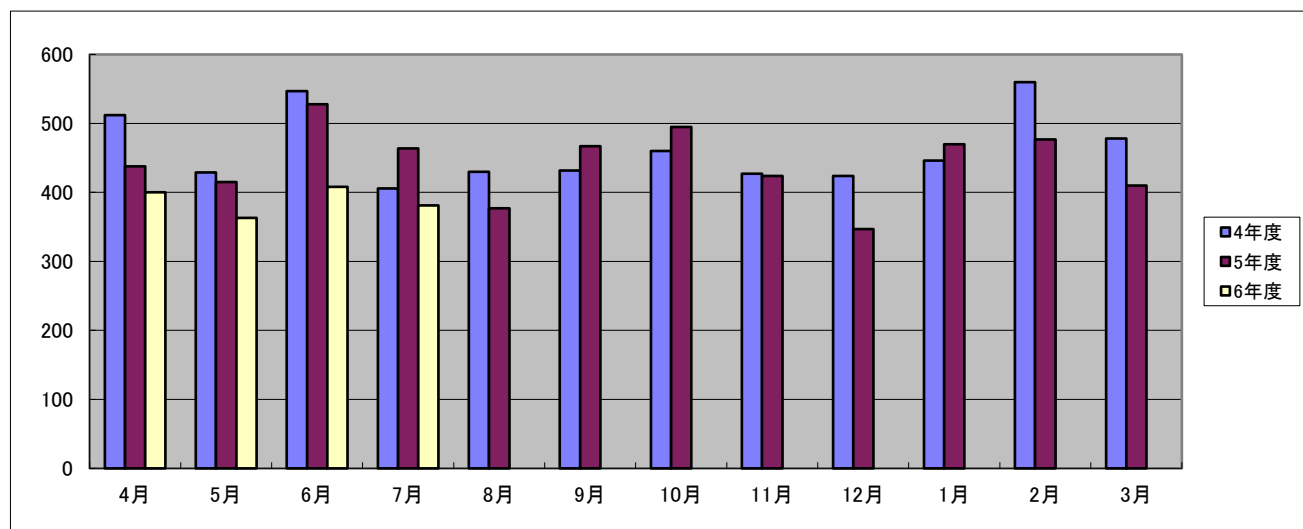
◇有効求人倍率の推移◇ (パートを含む)

年度／月	4月	5月	6月	7月	8月	9月	10月	11月	12月	1月	2月	3月
4年度	1.05	1.04	1.07	1.06	1.02	0.95	0.97	1.04	1.08	1.03	1.13	1.09
5年度	1.02	0.93	1.02	1.05	0.99	0.99	1.06	1.13	1.08	1.06	1.09	1.07
6年度	0.94	0.85	0.91	0.88								



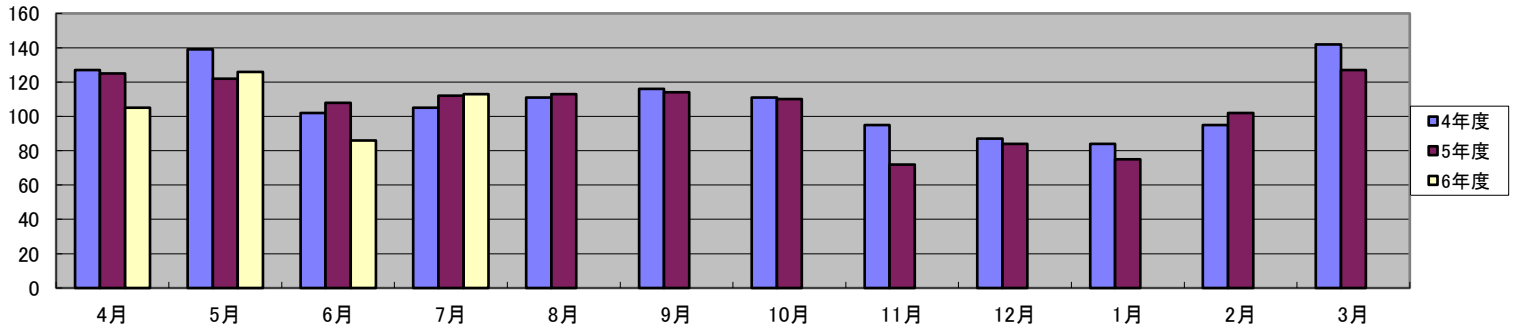
◇新規求人数の推移◇ (パートを含む)

項目	4月	5月	6月	7月	8月	9月	10月	11月	12月	1月	2月	3月	合計
4年度	512	429	547	406	430	432	460	427	424	446	560	478	5,551
5年度	438	415	528	464	377	467	495	424	347	470	477	410	5,312
6年度	400	363	408	381									1,552



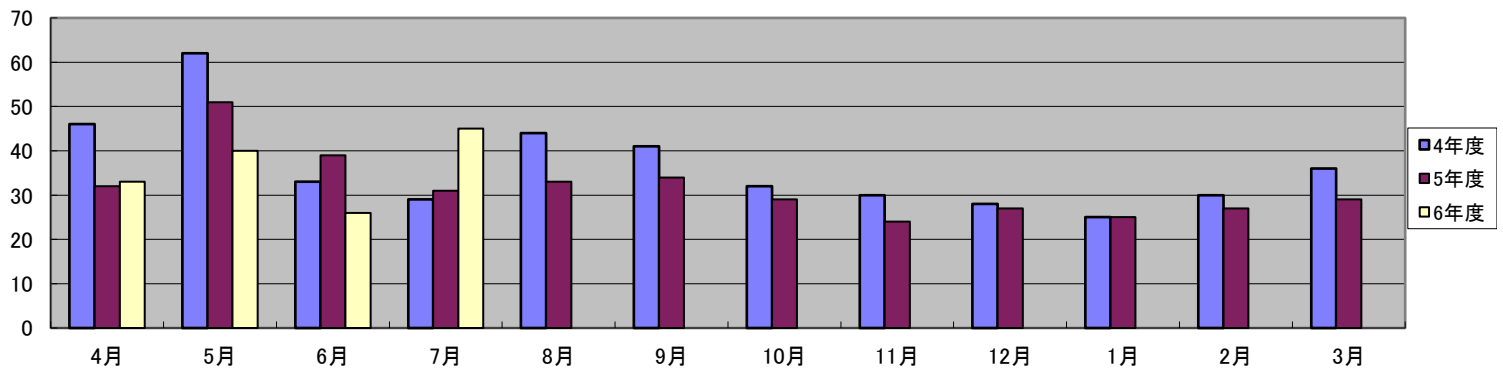
◇紹介就職者数の推移◇ (パートを含む)

年度/月	4月	5月	6月	7月	8月	9月	10月	11月	12月	1月	2月	3月	合計
4年度	127	139	102	105	111	116	111	95	87	84	95	142	1,314
5年度	125	122	108	112	113	114	110	72	84	75	102	127	1,264
6年度	105	126	86	113									430



◇雇用保険受給者紹介就職者数の推移◇

年度/月	4月	5月	6月	7月	8月	9月	10月	11月	12月	1月	2月	3月	合計
4年度	46	62	33	29	44	41	32	30	28	25	30	36	436
5年度	32	51	39	31	33	34	29	24	27	25	27	29	381
6年度	33	40	26	45									144



◇一般受給資格決定件数の推移◇ (注) 令和4年度4月～令和6年度7月の受給資格決定件数については速報値であり、修正があり得る。

年度/月	4月	5月	6月	7月	8月	9月	10月	11月	12月	1月	2月	3月	合計
4年度	165	105	70	71	85	73	80	55	59	82	65	89	999
5年度	138	95	81	54	52	86	70	69	45	74	80	58	902
6年度	134	104	75	81									394

