

求人・求職バランスシート(常用)

2024年7月度

ハローワーク延岡

		フルタイム						パートタイム					
		計	24歳以下	25～34歳	35～44歳	45～54歳	55歳以上	計	24歳以下	25～34歳	35～44歳	45～54歳	55歳以上
合計	求人数	1,710	374	388	361	296	291	739	137	139	139	139	185
	求職者数	1,152	153	228	229	227	315	816	25	86	83	122	500
	求人倍率	1.48	2.44	1.70	1.58	1.30	0.92	0.91	5.48	1.62	1.67	1.14	0.37
管理的職業従事者	求人数	3	0	0	1	1	1	0	0	0	0	0	0
	求職者数	3	0	1	0	1	1	0	0	0	0	0	0
	求人倍率	1.00	-	0.00	-	1.00	1.00	-	-	-	-	-	-
専門的・技術的職業従事者	求人数	393	86	86	81	73	67	123	23	22	22	22	34
	求職者数	166	16	49	41	37	23	74	1	10	11	13	39
	求人倍率	2.37	5.38	1.76	1.98	1.97	2.91	1.66	23.00	2.20	2.00	1.69	0.87
事務従事者	求人数	175	44	44	38	26	23	63	13	12	12	12	14
	求職者数	212	33	49	45	37	48	124	2	23	22	24	53
	求人倍率	0.83	1.33	0.90	0.84	0.70	0.48	0.51	6.50	0.52	0.55	0.50	0.26
販売従事者	求人数	110	29	29	24	15	13	38	8	7	7	7	9
	求職者数	40	7	10	8	7	8	32	1	4	1	5	21
	求人倍率	2.75	4.14	2.90	3.00	2.14	1.63	1.19	8.00	1.75	7.00	1.40	0.43
サービス職業従事者	求人数	311	62	63	63	61	62	346	64	65	65	65	87
	求職者数	86	11	11	17	20	27	90	4	3	9	15	59
	求人倍率	3.62	5.64	5.73	3.71	3.05	2.30	3.84	16.00	21.67	7.22	4.33	1.47
保安職業従事者	求人数	33	5	6	7	7	8	3	0	0	1	1	1
	求職者数	7	0	0	0	1	6	7	0	1	0	0	6
	求人倍率	4.71	-	-	-	7.00	1.33	0.43	-	0.00	-	-	0.17
農林漁業従事者	求人数	60	12	12	12	11	13	14	2	3	3	3	3
	求職者数	11	0	1	4	3	3	3	0	2	0	1	0
	求人倍率	5.45	-	12.00	3.00	3.67	4.33	4.67	-	1.50	-	3.00	-
生産工程従事者	求人数	162	41	44	38	21	18	53	10	10	10	10	13
	求職者数	97	17	22	16	14	28	22	0	4	2	1	15
	求人倍率	1.67	2.41	2.00	2.38	1.50	0.64	2.41	-	2.50	5.00	10.00	0.87
輸送・機械運転従事者	求人数	148	29	33	31	29	26	13	2	2	3	3	3
	求職者数	32	1	2	4	10	15	6	0	0	0	1	5
	求人倍率	4.63	29.00	16.50	7.75	2.90	1.73	2.17	-	-	-	3.00	0.60
建設・採掘従事者	求人数	247	49	54	51	43	50	4	0	1	1	1	1
	求職者数	47	11	9	4	7	16	6	0	0	0	0	6
	求人倍率	5.26	4.45	6.00	12.75	6.14	3.13	0.67	-	-	-	-	0.17
運搬・清掃・包装等従事者	求人数	68	16	16	16	11	9	82	15	15	15	15	22
	求職者数	64	3	9	16	15	21	106	1	8	8	16	73
	求人倍率	1.06	5.33	1.78	1.00	0.73	0.43	0.77	15.00	1.88	1.88	0.94	0.30

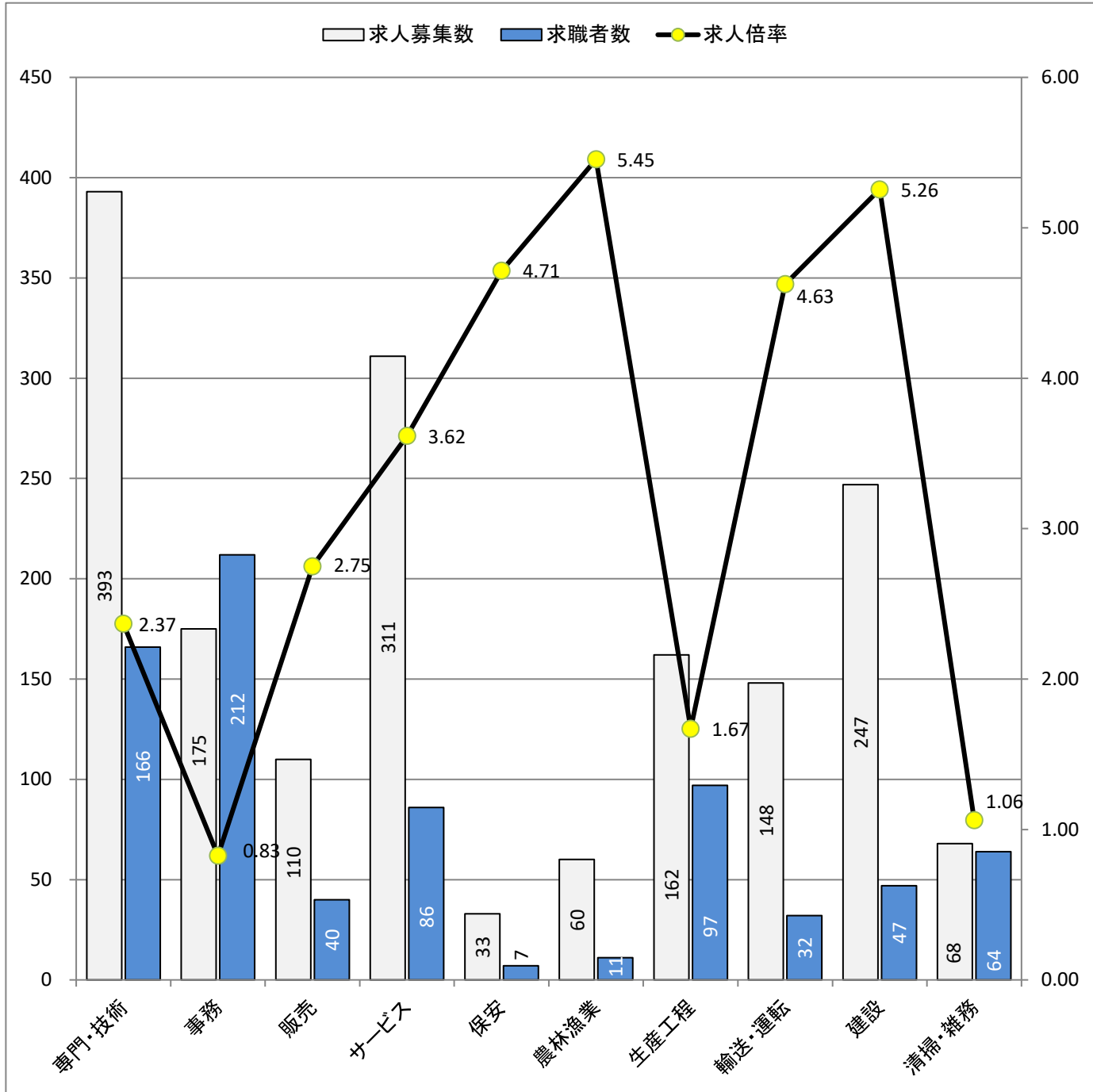
(注)

1. 求人数・求職者数・求人倍率はそれぞれ正式には、月間有効求人数・月間有効求職者数・月間有効求人倍率といたします。
2. 合計欄には「職業を決めかねている者等」の分類にも属さない求職区分の数が含まれます。
3. 求人倍率とは、1人の求職者に対し、何人分の求人があるかを示す指標です。
4. 人数に臨時・季節は含まれません。
5. 職業は平成21年改訂の「日本標準職業分類」に基づく区分にて表記しています。
6. ハローワークインターネットサービスの機能拡充に伴い、令和3年9月以降の数値には、ハローワークに来所せず、オンライン上で求職登録した求職者数や、求職者がハローワークインターネットサービスの求人に応募した就職件数等が含まれます。

求人求職バランスシート (常用的フルタイム)

2024年7月度

ハローワーク延岡



* 求人募集数・求職者数は左目盛(人)、求人倍率は右目盛(倍)

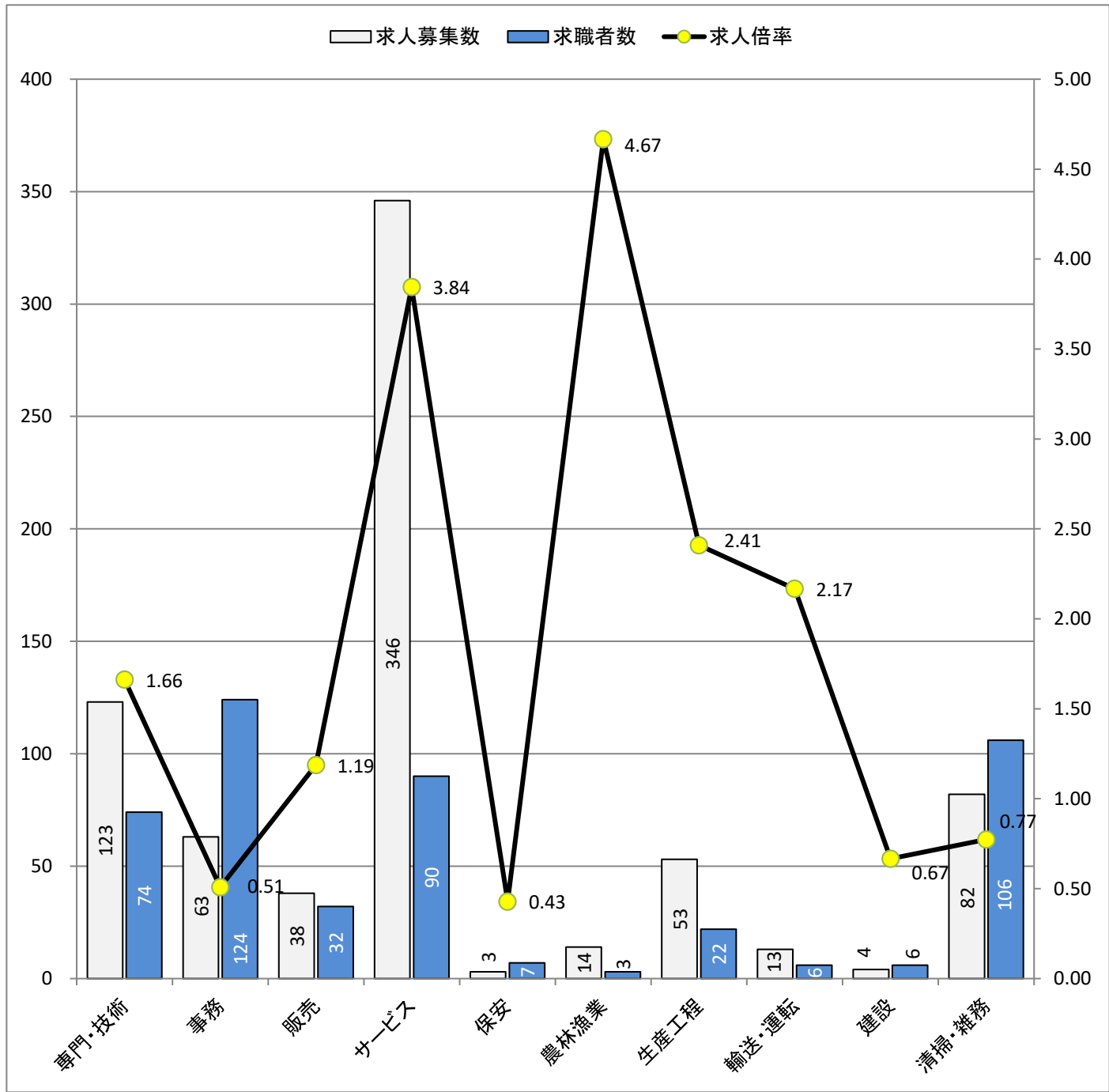
職業別	専門・技術	事務	販売	サービス	保安	農林漁業	生産工程	輸送・運転	建設	清掃・雑務
求人募集数	393	175	110	311	33	60	162	148	247	68
求職者数	166	212	40	86	7	11	97	32	47	64
求人倍率	2.37	0.83	2.75	3.62	4.71	5.45	1.67	4.63	5.26	1.06

- (注) 1. 求人募集数・求職者数・求人倍率は、正式にはそれぞれ有効求人数・有効求職者数・有効求人倍率と云います。
 2. 求人倍率は、求職者1人あたりの求人募集数を意味しています。
 3. 求人募集数・求職者数には、臨時・季節は含みません。
 4. 「管理職」等、表示していない職業もあります。
 5. 職業は平成21年改訂の「日本標準職業分類」に基づく区分にて表記しています。
 6. ハローワークインターネットサービスの機能拡充に伴い、令和3年9月以降の数値には、ハローワークに来所せず、オンライン上で求職登録した求職者数や、求職者がハローワークインターネットサービスの求人に応募した就職件数等が含まれます。

求人求職バランスシート (常用的パート)

2024年 7月度

ハローワーク延岡



* 求人募集数・求職者数は左目盛(人)、求人倍率は右目盛(倍)

職業別	専門・技術	事務	販売	サービス	保安	農林漁業	生産工程	輸送・運転	建設	清掃・雑務
求人募集数	123	63	38	346	3	14	53	13	4	82
求職者数	74	124	32	90	7	3	22	6	6	106
求人倍率	1.66	0.51	1.19	3.84	0.43	4.67	2.41	2.17	0.67	0.77

- (注) 1. 求人募集数・求職者数・求人倍率は、正式にはそれぞれ有効求人数・有効求職者数・有効求人倍率と言います。
 2. 求人倍率は、求職者1人あたりの求人募集数を意味しています。
 3. 求人募集数・求職者数には、臨時・季節は含みません。
 4. 「管理職」等、表示していない職業もあります。
 5. 職業は平成21年改訂の「日本標準職業分類」に基づく区分にて表記しています。
 6. ハローワークインターネットサービスの機能拡充に伴い、令和3年9月以降の数値には、ハローワークに来所せず、オンライン上で求職登録した求職者数や、求職者がハローワークインターネットサービスの求人に応募した就職件数等が含まれます。