

## 求人・求職バランスシート(常用)

2024年7月度

ハローワーク日向

		フルタイム						パートタイム					
		計	24歳以下	25～34歳	35～44歳	45～54歳	55歳以上	計	24歳以下	25～34歳	35～44歳	45～54歳	55歳以上
合計	求人数	1,237	262	272	257	229	217	539	102	107	107	107	116
	求職者数	877	105	167	164	188	253	605	25	66	63	108	343
	求人倍率	1.41	2.50	1.63	1.57	1.22	0.86	0.89	4.08	1.62	1.70	0.99	0.34
管理的職業従事者	求人数	16	3	4	4	3	2	0	0	0	0	0	0
	求職者数	3	0	0	0	3	0	0	0	0	0	0	0
	求人倍率	5.33	-	-	-	1.00	-	-	-	-	-	-	-
専門的・技術的職業従事者	求人数	277	59	59	57	54	48	70	15	14	14	14	13
	求職者数	123	12	32	23	30	26	50	2	12	8	7	21
	求人倍率	2.25	4.92	1.84	2.48	1.80	1.85	1.40	7.50	1.17	1.75	2.00	0.62
事務従事者	求人数	105	26	25	21	18	15	37	7	8	8	7	7
	求職者数	162	23	44	39	26	30	81	3	15	15	21	27
	求人倍率	0.65	1.13	0.57	0.54	0.69	0.50	0.46	2.33	0.53	0.53	0.33	0.26
販売従事者	求人数	53	15	15	12	6	5	45	8	9	9	9	10
	求職者数	35	6	9	7	6	7	36	2	4	6	7	17
	求人倍率	1.51	2.50	1.67	1.71	1.00	0.71	1.25	4.00	2.25	1.50	1.29	0.59
サービス職業従事者	求人数	180	37	37	36	36	34	252	46	51	51	51	53
	求職者数	74	12	10	12	22	18	69	4	7	4	13	41
	求人倍率	2.43	3.08	3.70	3.00	1.64	1.89	3.65	11.50	7.29	12.75	3.92	1.29
保安職業従事者	求人数	23	3	5	5	5	5	1	1	0	0	0	0
	求職者数	6	1	0	0	2	3	7	0	0	0	0	7
	求人倍率	3.83	3.00	-	-	2.50	1.67	0.14	-	-	-	-	0.00
農林漁業従事者	求人数	37	8	8	7	7	7	8	1	1	2	2	2
	求職者数	27	3	3	7	4	10	13	0	1	1	3	8
	求人倍率	1.37	2.67	2.67	1.00	1.75	0.70	0.62	-	1.00	2.00	0.67	0.25
生産工程従事者	求人数	221	46	50	47	38	40	41	9	8	8	8	8
	求職者数	89	11	18	17	19	24	31	1	2	2	5	21
	求人倍率	2.48	4.18	2.78	2.76	2.00	1.67	1.32	9.00	4.00	4.00	1.60	0.38
輸送・機械運転従事者	求人数	125	25	27	27	26	20	14	2	3	3	3	3
	求職者数	41	1	1	4	9	26	12	0	1	0	1	10
	求人倍率	3.05	25.00	27.00	6.75	2.89	0.77	1.17	-	3.00	-	3.00	0.30
建設・採掘従事者	求人数	158	30	33	32	30	33	2	1	1	0	0	0
	求職者数	43	6	3	10	6	18	6	0	0	0	0	6
	求人倍率	3.67	5.00	11.00	3.20	5.00	1.83	0.33	-	-	-	-	0.00
運搬・清掃・包装等従事者	求人数	42	9	10	9	7	7	69	13	13	13	13	17
	求職者数	54	6	7	7	10	24	107	4	10	9	19	65
	求人倍率	0.78	1.50	1.43	1.29	0.70	0.29	0.64	3.25	1.30	1.44	0.68	0.26

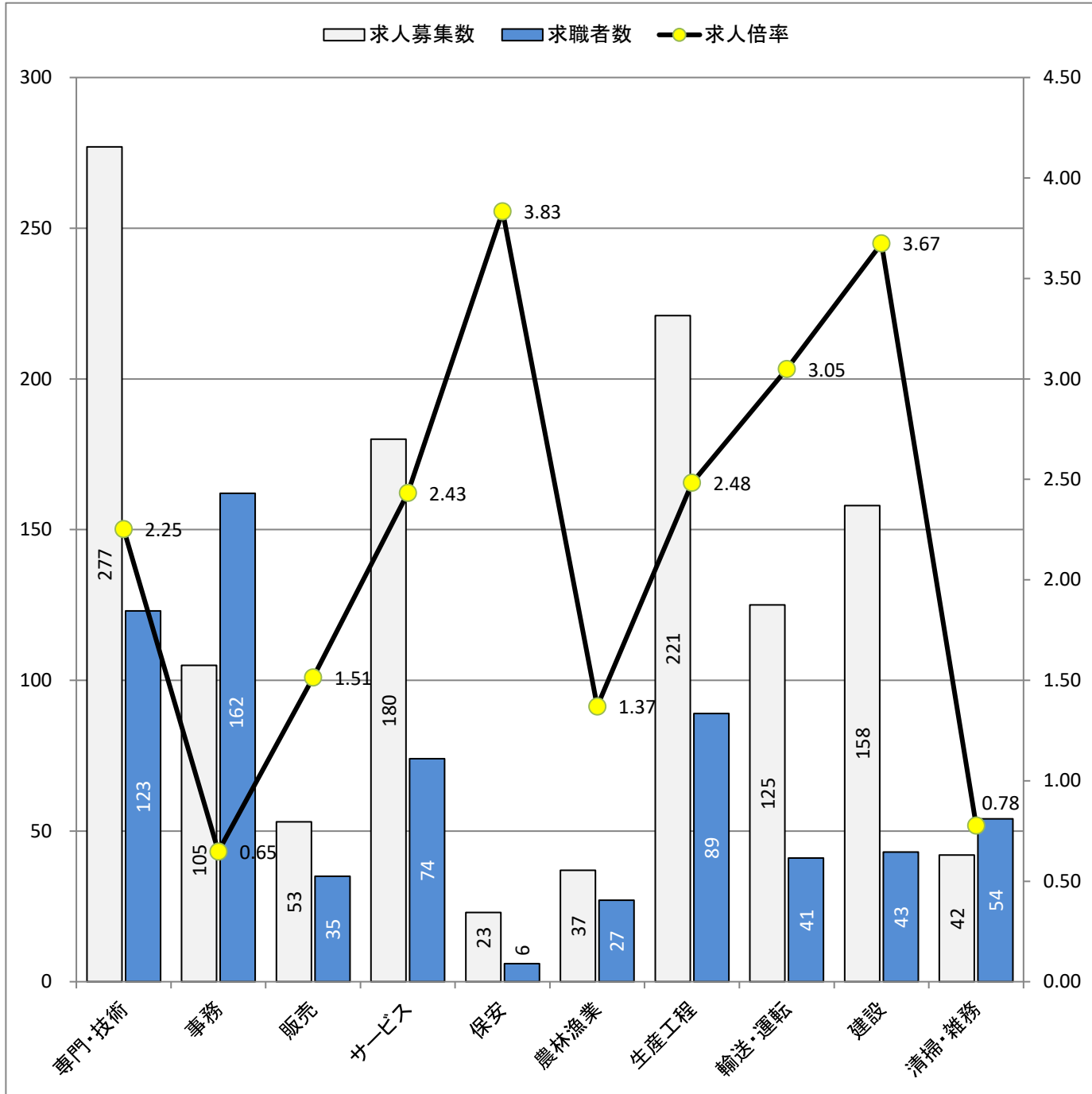
(注)

1. 求人数・求職者数・求人倍率はそれぞれ正式には、月間有効求人数・月間有効求職者数・月間有効求人倍率といます。
2. 合計欄には「職業を決めかねている者等どの分類にも属さない求職区分」の数が含まれます。
3. 求人倍率とは、1人の求職者に対し、何人分の求人があるかを示す指標です。
4. 人数に臨時・季節は含まれません。
5. 職業は平成21年改訂の「日本標準職業分類」に基づく区分にて表記しています。
6. ハローワークインターネットサービスの機能拡充に伴い、令和3年9月以降の数値には、ハローワークに来所せず、オンライン上で求職登録した求職者数や、求職者がハローワークインターネットサービスの求人に応募した就職件数等が含まれます。

# 求人求職バランスシート (常用的フルタイム)

2024年 7月度

ハローワーク日向



\* 求人募集数・求職者数は左目盛(人)、求人倍率は右目盛(倍)

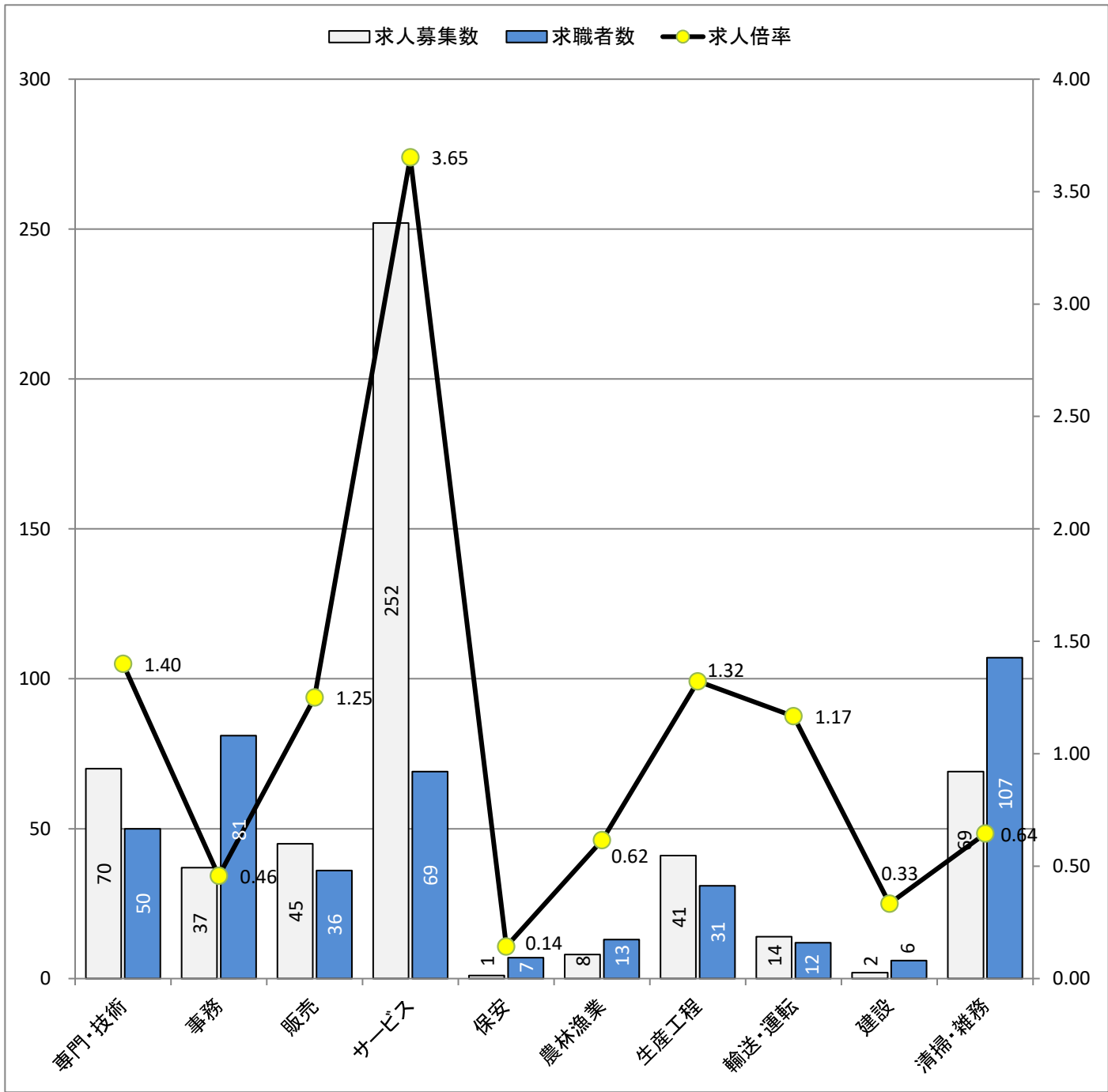
職業別	専門・技術	事務	販売	サービス	保安	農林漁業	生産工程	輸送・運転	建設	清掃・雑務
求人募集数	277	105	53	180	23	37	221	125	158	42
求職者数	123	162	35	74	6	27	89	41	43	54
求人倍率	2.25	0.65	1.51	2.43	3.83	1.37	2.48	3.05	3.67	0.78

- (注) 1. 求人募集数・求職者数・求人倍率は、正式にはそれぞれ有効求人数・有効求職者数・有効求人倍率と云います。  
 2. 求人倍率は、求職者1人あたりの求人募集数を意味しています。  
 3. 求人募集数・求職者数には、臨時・季節は含みません。  
 4. 「管理職」等、表示していない職業もあります。  
 5. 職業は平成21年改訂の「日本標準職業分類」に基づく区分にて表記しています。  
 6. ハローワークインターネットサービスの機能拡充に伴い、令和3年9月以降の数値には、ハローワークに来所せず、オンライン上で求職登録した求職者数や、求職者がハローワークインターネットサービスの求人に応募した就職件数等が含まれます。

# 求人求職バランスシート (常用的パート)

2024年7月度

ハローワーク日向



\* 求人募集数・求職者数は左目盛(人)、求人倍率は右目盛(倍)

職業別	専門・技術	事務	販売	サービス	保安	農林漁業	生産工程	輸送・運転	建設	清掃・雑務
求人募集数	70	37	45	252	1	8	41	14	2	69
求職者数	50	81	36	69	7	13	31	12	6	107
求人倍率	1.40	0.46	1.25	3.65	0.14	0.62	1.32	1.17	0.33	0.64

- (注) 1. 求人募集数・求職者数・求人倍率は、正式にはそれぞれ有効求人数・有効求職者数・有効求人倍率と云います。  
 2. 求人倍率は、求職者1人あたりの求人募集数を意味しています。  
 3. 求人募集数・求職者数には、臨時・季節は含みません。  
 4. 「管理職」等、表示していない職業もあります。  
 5. 職業は平成21年改訂の「日本標準職業分類」に基づく区分にて表記しています。  
 6. ハローワークインターネットサービスの機能拡充に伴い、令和3年9月以降の数値には、ハローワークに来所せず、オンライン上で求職登録した求職者数や、求職者がハローワークインターネットサービスの求人に応募した就職件数等が含まれます。