

求人・求職バランスシート(常用)

2024年 6月度

ハローワーク日南

		フルタイム						パートタイム					
		計	24歳以下	25～34歳	35～44歳	45～54歳	55歳以上	計	24歳以下	25～34歳	35～44歳	45～54歳	55歳以上
合計	求人数	645	151	155	142	103	94	350	65	65	65	65	90
	求職者数	653	50	124	123	134	222	558	13	53	67	85	340
	求人倍率	0.99	3.02	1.25	1.15	0.77	0.42	0.63	5.00	1.23	0.97	0.76	0.26
管理的職業従事者	求人数	0	0	0	0	0	0	0	0	0	0	0	0
	求職者数	1	0	0	0	1	0	0	0	0	0	0	0
	求人倍率	0.00	-	-	-	0.00	-	-	-	-	-	-	-
専門的・技術的職業従事者	求人数	173	40	39	35	32	27	81	15	15	15	15	21
	求職者数	87	5	23	15	21	23	50	0	5	7	7	31
	求人倍率	1.99	8.00	1.70	2.33	1.52	1.17	1.62	-	3.00	2.14	2.14	0.68
事務従事者	求人数	52	14	14	10	7	7	37	7	7	7	7	9
	求職者数	140	12	30	29	29	40	93	2	14	18	17	42
	求人倍率	0.37	1.17	0.47	0.34	0.24	0.18	0.40	3.50	0.50	0.39	0.41	0.21
販売従事者	求人数	15	4	5	4	1	1	19	3	4	4	4	4
	求職者数	25	5	5	2	4	9	20	2	1	2	4	11
	求人倍率	0.60	0.80	1.00	2.00	0.25	0.11	0.95	1.50	4.00	2.00	1.00	0.36
サービス職業従事者	求人数	155	31	33	32	29	30	141	26	26	26	26	37
	求職者数	66	7	17	13	13	16	64	2	2	6	8	46
	求人倍率	2.35	4.43	1.94	2.46	2.23	1.88	2.20	13.00	13.00	4.33	3.25	0.80
保安職業従事者	求人数	5	1	1	1	1	1	3	0	0	1	1	1
	求職者数	9	0	0	1	2	6	7	0	0	1	0	6
	求人倍率	0.56	-	-	1.00	0.50	0.17	0.43	-	-	1.00	-	0.17
農林漁業従事者	求人数	33	8	8	7	5	5	6	1	1	1	1	2
	求職者数	18	2	3	5	1	7	14	0	3	2	2	7
	求人倍率	1.83	4.00	2.67	1.40	5.00	0.71	0.43	-	0.33	0.50	0.50	0.29
生産工程従事者	求人数	103	27	29	27	12	8	28	6	5	5	5	7
	求職者数	51	5	8	17	10	11	25	1	3	0	4	17
	求人倍率	2.02	5.40	3.63	1.59	1.20	0.73	1.12	6.00	1.67	-	1.25	0.41
輸送・機械運転従事者	求人数	29	6	7	7	5	4	6	1	1	1	1	2
	求職者数	30	1	1	4	3	21	10	0	0	0	0	10
	求人倍率	0.97	6.00	7.00	1.75	1.67	0.19	0.60	-	-	-	-	0.20
建設・採掘従事者	求人数	55	13	13	12	8	9	4	0	1	1	1	1
	求職者数	35	4	4	4	8	15	10	0	0	0	1	9
	求人倍率	1.57	3.25	3.25	3.00	1.00	0.60	0.40	-	-	-	1.00	0.11
運搬・清掃・包装等従事者	求人数	25	6	7	6	3	3	25	5	4	4	4	8
	求職者数	83	0	15	13	21	34	165	5	18	17	24	101
	求人倍率	0.30	-	0.47	0.46	0.14	0.09	0.15	1.00	0.22	0.24	0.17	0.08

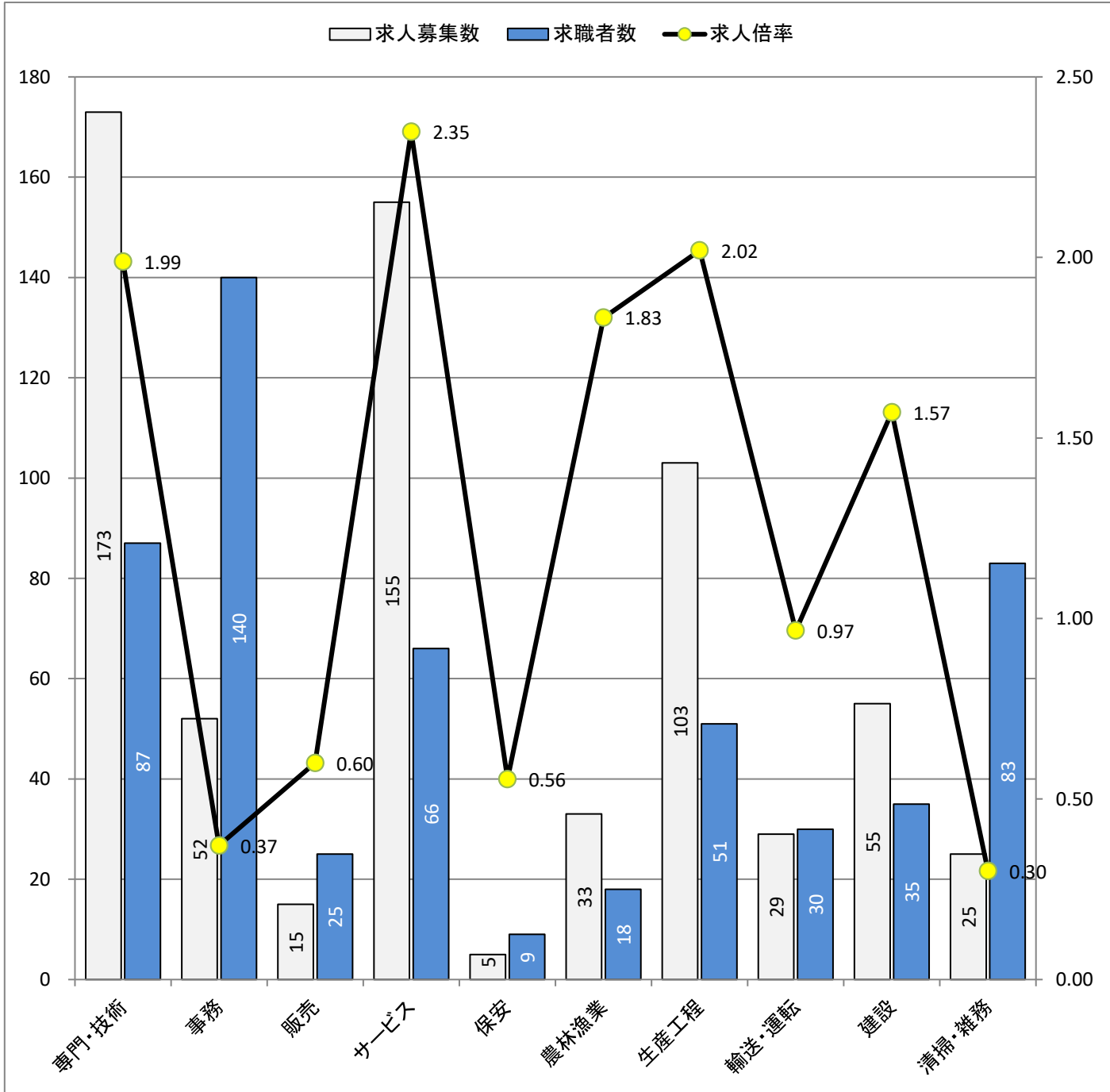
(注)

1. 求人数・求職者数・求人倍率はそれぞれ正式には、月間有効求人数・月間有効求職者数・月間有効求人倍率といます。
2. 合計欄には「職業を決めかねている者等どの分類にも属さない求職区分」の数が含まれます。
3. 求人倍率とは、1人の求職者に対し、何人分の求人があるかを示す指標です。
4. 人数に臨時・季節は含まれません。
5. 職業は平成21年改訂の「日本標準職業分類」に基づく区分にて表記しています。
6. ハローワークインターネットサービスの機能拡充に伴い、令和3年9月以降の数値には、ハローワークに来所せず、オンライン上で求職登録した求職者数や、求職者がハローワークインターネットサービスの求人に応募した就職件数等が含まれます。

求人求職バランスシート (常用的フルタイム)

2024年6月度

ハローワーク日南



* 求人募集数・求職者数は左目盛(人)、求人倍率は右目盛(倍)

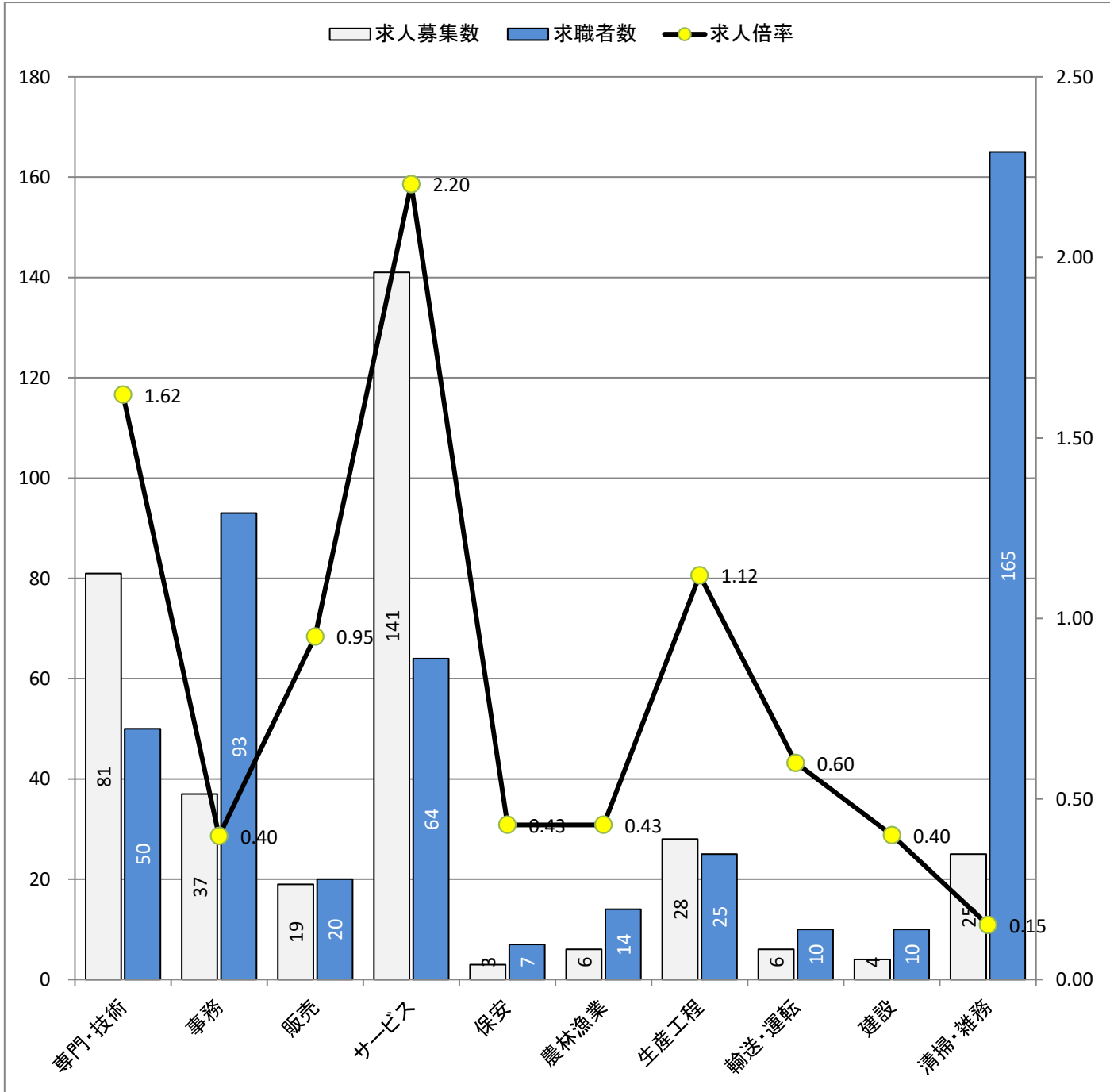
職業別	専門・技術	事務	販売	サービス	保安	農林漁業	生産工程	輸送・運転	建設	清掃・雑務
求人募集数	173	52	15	155	5	33	103	29	55	25
求職者数	87	140	25	66	9	18	51	30	35	83
求人倍率	1.99	0.37	0.60	2.35	0.56	1.83	2.02	0.97	1.57	0.30

- (注) 1. 求人募集数・求職者数・求人倍率は、正式にはそれぞれ有効求人数・有効求職者数・有効求人倍率と云います。
 2. 求人倍率は、求職者1人あたりの求人募集数を意味しています。
 3. 求人募集数・求職者数には、臨時・季節は含みません。
 4. 「管理職」等、表示していない職業もあります。
 5. 職業は平成21年改訂の「日本標準職業分類」に基づく区分にて表記しています。
 6. ハローワークインターネットサービスの機能拡充に伴い、令和3年9月以降の数値には、ハローワークに来所せず、オンライン上で求職登録した求職者数や、求職者がハローワークインターネットサービスの求人に応募した就職件数等が含まれます。

求人求職バランスシート (常用的パート)

2024年6月度

ハローワーク日南



* 求人募集数・求職者数は左目盛(人)、求人倍率は右目盛(倍)

職業別	専門・技術	事務	販売	サービス	保安	農林漁業	生産工程	輸送・運転	建設	清掃・雑務
求人募集数	81	37	19	141	3	6	28	6	4	25
求職者数	50	93	20	64	7	14	25	10	10	165
求人倍率	1.62	0.40	0.95	2.20	0.43	0.43	1.12	0.60	0.40	0.15

- (注) 1. 求人募集数・求職者数・求人倍率は、正式にはそれぞれ有効求人数・有効求職者数・有効求人倍率と云います。
 2. 求人倍率は、求職者1人あたりの求人募集数を意味しています。
 3. 求人募集数・求職者数には、臨時・季節は含みません。
 4. 「管理職」等、表示していない職業もあります。
 5. 職業は平成21年改訂の「日本標準職業分類」に基づく区分にて表記しています。
 6. ハローワークインターネットサービスの機能拡充に伴い、令和3年9月以降の数値には、ハローワークに来所せず、オンライン上で求職登録した求職者数や、求職者がハローワークインターネットサービスの求人に応募した就職件数等が含まれます。

(#05)

求人募集賃金・求職者希望賃金情報

ハローワーク日南

2024年 6月

(単位:円)

別 職業・年齢別	求人・求職	常用的フルタイム			常用的パート		
		求人募集賃金		求職者 希望賃金	求人募集賃金		求職者 希望賃金
		上限平均	下限平均		上限平均	下限平均	
合計		223,777	182,660	180,932	1,097	993	946
職 業 別	管理的職業	-	-	-	-	-	-
	専門的・技術的職業	252,437	198,768	173,636	1,217	1,084	995
	事務的職業	203,918	164,716	165,714	1,165	944	925
	販売の職業	222,650	184,095	180,000	1,000	983	941
	サービスの職業	207,235	174,502	175,000	1,072	989	925
	保安の職業	-	-	150,000	-	-	900
	農林漁業の職業	212,629	189,943	161,429	984	917	-
	生産工程の職業	217,206	170,422	190,833	1,078	928	938
	輸送・機械運転の職業	216,580	180,795	186,250	-	-	1,000
	建設・採掘の職業	245,883	197,642	202,727	1,000	950	1,250
	運搬・清掃・包装等の職業	198,227	173,745	200,000	919	898	934
年 齢 別	24歳以下	227,149	182,469	177,692	1,104	991	897
	25～34歳	225,095	182,920	185,909	1,104	991	924
	35～44歳	225,560	182,986	174,348	1,099	998	933
	45～54歳	219,750	182,438	189,000	1,095	989	927
	55歳以上	215,377	182,223	179,000	1,081	989	955

(注) 1 「求人募集賃金」は、1ヶ月間に受理した求人賃金(「常用」については基本給＋定期的に支払われる手当、時間外手当含まず。「常用的パート」については基本給)の平均値です。

2 「求職者希望賃金」は、1ヶ月間に新たに求職申込をした人の希望賃金の平均値です。