

ハローワーク日南 県南の労働市場

令和6年6月

日南公共職業安定所
日南市吾田西1丁目7番23号
TEL(0987)-23-8609

◇職業紹介状況◇ (パートを含む) 合計不一致は求職時点での性別申し込みがない為。

年 月	項目	令和6年6月			前月	対前月 増減率	前年同月			対前年 増減率
		合計	男	女			合計	男	女	
求	① 新規求職申込件数	208	109	99	238	▲ 12.6	210	92	118	▲ 1.0
	うち45才以上	125	74	51	154	▲ 18.8	115	54	61	8.7
	うち保険受給者	62	29	33	78	▲ 20.5	72	33	39	▲ 13.9
職	② 月間有効求職者数	1,213	626	586	1,277	▲ 5.0	1,273	644	629	▲ 4.7
	うち45才以上	783	421	361	816	▲ 4.0	810	450	360	▲ 3.3
	うち保険受給者	421	187	234	434	▲ 3.0	433	190	243	▲ 2.8
紹 介	③ 紹介件数	187	102	85	195	▲ 4.1	211	113	98	▲ 11.4
	うち45才以上	108	61	47	112	▲ 3.6	115	61	54	▲ 6.1
	うち保険受給者	54	24	30	54	0.0	62	35	27	▲ 12.9
就 職	④ 就職件数	86	41	45	126	▲ 31.8	108	50	58	▲ 20.4
	うち45才以上	52	26	26	64	▲ 18.8	59	28	31	▲ 11.9
	うち保険受給者	26	14	12	40	▲ 35.0	39	20	19	▲ 33.3
	県外就職件数	7	3	4	14	▲ 50.0	12	8	4	▲ 41.7
職	⑤ 就職率(④/①)	41.35	37.61	45.45	52.94	▲ 11.59	51.43	54.35	49.15	▲ 10.08
	うち45才以上	41.60	35.14	50.98	41.56	0.04	51.30	51.85	50.82	▲ 9.70
充足数		73			98	▲ 25.5	92			▲ 20.7
求 人	⑥ 新規求人数	408			363	12.4	528			▲ 22.7
	⑦ 月間有効求人数	1,107			1,088	1.8	1,301			▲ 14.9
	⑧ 新規求人倍率	1.96			1.53	0.43	2.51			▲ 0.55
	⑨ 月間有効求人倍率	0.91			0.85	0.06	1.02			▲ 0.11

※ 就職率=(就職件数÷新規求職者数)×100

(注)ハローワークインターネットサービスの拡充に伴い、令和3年9月以降の数値には、ハローワークに来所せず、オンライン上で「求職者マイページ」を開設した求職者数や、ハローワークインターネットサービスで探した求人に直接応募する「オンライン自主応募」による就職件数等が含まれている。

◇パートタイム取扱状況◇

年 月 項 目	令和6年6月			前 月	対前月 増減率	前 年 同 月			対前年 増減率
	合計	男	女			合計	男	女	
新規求職申込件数	84	34	50	98	▲ 14.3	86	28	58	▲ 2.3
紹介件数	78	33	45	82	▲ 4.9	76	31	45	2.6
就職件数	38	12	26	54	▲ 29.6	48	12	36	▲ 20.8
新規求人数	187			147	27.2	232			▲ 19.4

◇雇用保険取扱状況(一般求職者給付)◇

(注)令和6年6月の受給資格決定件数については速報値であり、修正があり得る。

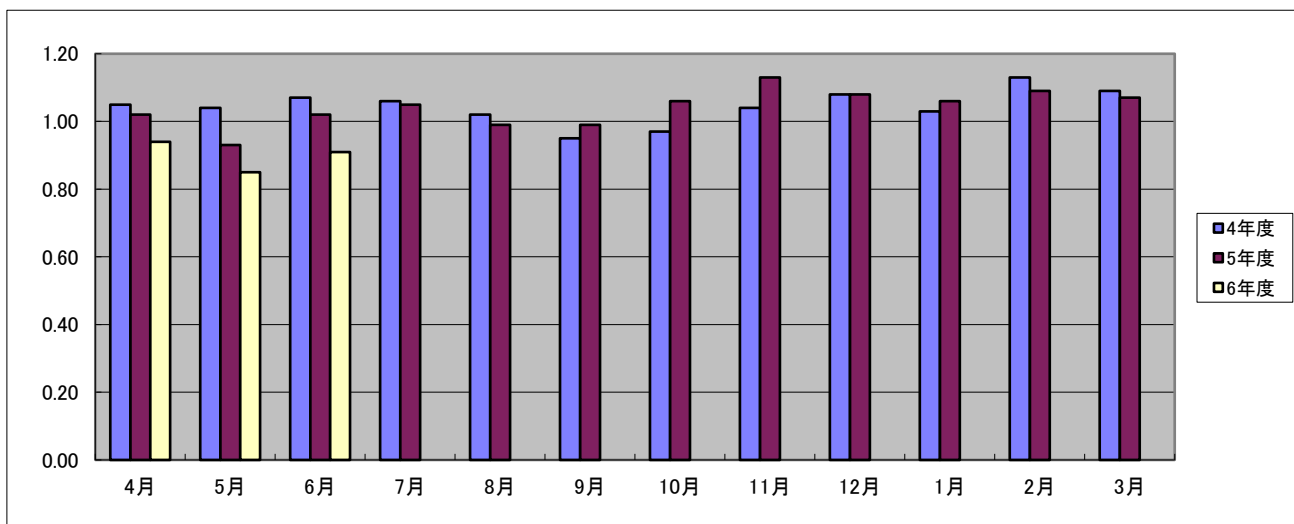
年 月 項 目	令和6年6月			前 月	対前月 増減率	前 年 同 月			対前年 増減率
	合計	男	女			合計	男	女	
受給資格決定件数	75	38	37	104	▲ 27.9	81	38	43	▲ 7.4
初回受給者数	64	29	35	86	▲ 25.6	78	30	48	▲ 17.9
受給者実人員	270	119	151	258	4.7	305	124	181	▲ 11.5
支給金額(千円)	28,974	14,570	14,404	28,140	3.0	32,642	14,757	17,884	▲ 11.2
支給終了者数	29	14	15	33	▲ 12.1	37	16	21	▲ 21.6
給付制限件数	39	23	16	95	▲ 58.9	48	22	26	▲ 18.8
特例受給資格決定件数	0	0	0	0	---	0	0	0	---
特例受給者数	0	0	0	0	---	0	0	0	---
特例支給金額(千円)	0	0	0	0	---	0	0	0	---

◇雇用保険(適用)状況◇

年 月 項 目	令和6年6月			前 月	対前月 増減率	前 年 同 月			対前年 増減率
	合計	男	女			合計	男	女	
適用事業所数	1,349			1,348	0.1	1,347			0.1
被保険者数	14,607	7,327	7,280	14,600	0.05	14,622	7,384	7,238	▲ 0.1
離職票交付枚数	102			126	▲ 19.0	107			▲ 4.7
資格取得者数	160	79	81	372	▲ 57.0	230	118	112	▲ 30.4
資格喪失者数	152	90	62	171	▲ 11.1	157	82	75	▲ 3.2
資格喪失者のうち解雇者	16			4	300.0	5			220.0

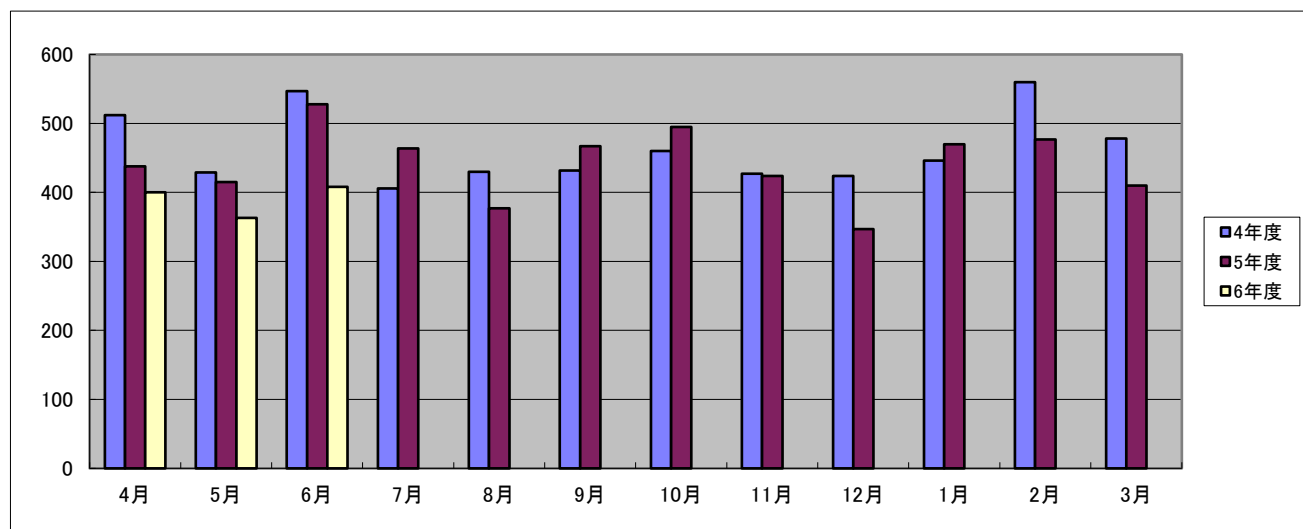
◇有効求人倍率の推移◇ (パートを含む)

年度／月	4月	5月	6月	7月	8月	9月	10月	11月	12月	1月	2月	3月
4年度	1.05	1.04	1.07	1.06	1.02	0.95	0.97	1.04	1.08	1.03	1.13	1.09
5年度	1.02	0.93	1.02	1.05	0.99	0.99	1.06	1.13	1.08	1.06	1.09	1.07
6年度	0.94	0.85	0.91									



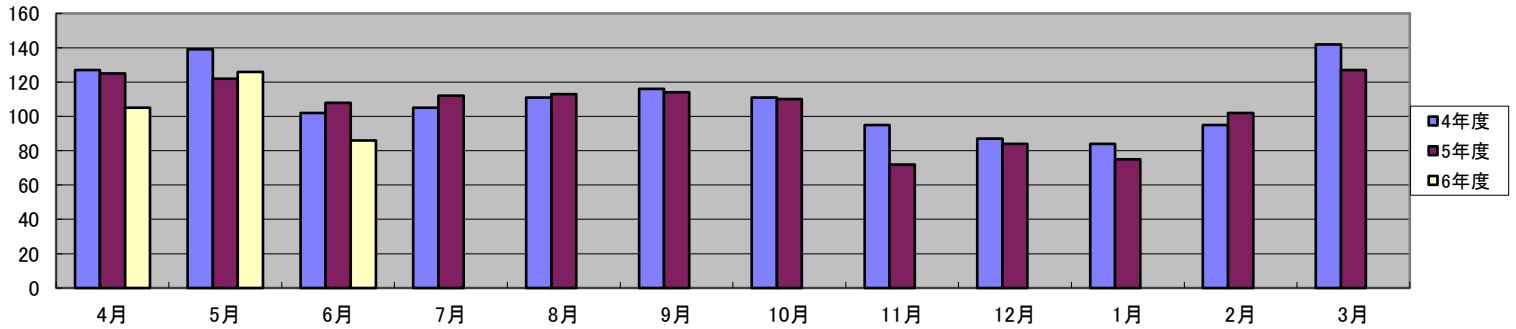
◇新規求人数の推移◇ (パートを含む)

項目	4月	5月	6月	7月	8月	9月	10月	11月	12月	1月	2月	3月	合計
4年度	512	429	547	406	430	432	460	427	424	446	560	478	5,551
5年度	438	415	528	464	377	467	495	424	347	470	477	410	5,312
6年度	400	363	408										1,171



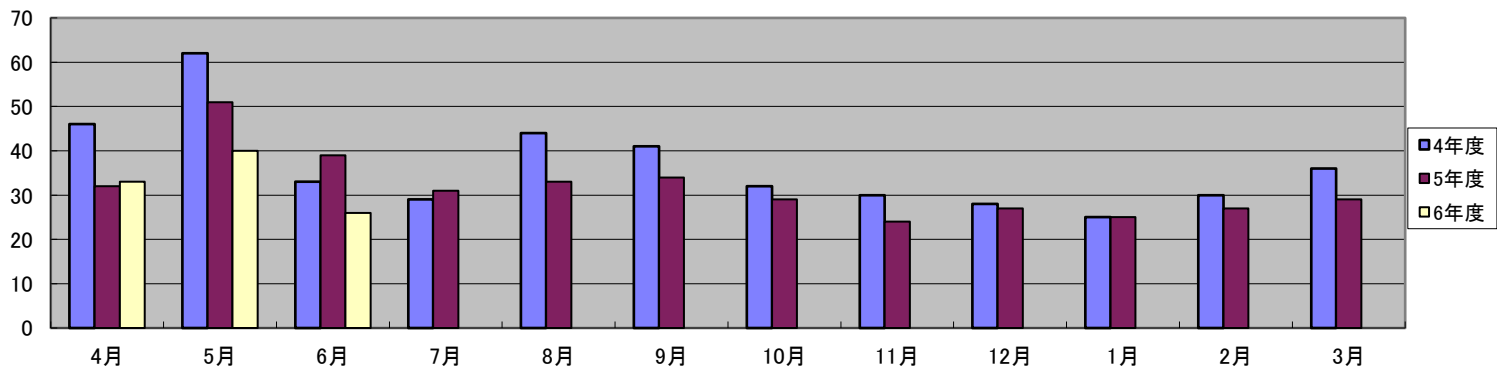
◇紹介就職者数の推移◇ (パートを含む)

年度/月	4月	5月	6月	7月	8月	9月	10月	11月	12月	1月	2月	3月	合計
4年度	127	139	102	105	111	116	111	95	87	84	95	142	1,314
5年度	125	122	108	112	113	114	110	72	84	75	102	127	1,264
6年度	105	126	86										317



◇雇用保険受給者紹介就職者数の推移◇

年度/月	4月	5月	6月	7月	8月	9月	10月	11月	12月	1月	2月	3月	合計
4年度	46	62	33	29	44	41	32	30	28	25	30	36	436
5年度	32	51	39	31	33	34	29	24	27	25	27	29	381
6年度	33	40	26										99



◇一般受給資格決定件数の推移◇ (注) 令和4年度4月～令和6年度6月の受給資格決定件数については速報値であり、修正があり得る。

年度/月	4月	5月	6月	7月	8月	9月	10月	11月	12月	1月	2月	3月	合計
4年度	165	105	70	71	85	73	80	55	59	82	65	89	999
5年度	138	95	81	54	52	86	70	69	45	74	80	58	902
6年度	134	104	75										313

