

求人・求職バランスシート(常用)

2024年 6月度

ハローワーク日向

		フルタイム						パートタイム					
		計	24歳以下	25～34歳	35～44歳	45～54歳	55歳以上	計	24歳以下	25～34歳	35～44歳	45～54歳	55歳以上
合計	求人数	1,196	256	268	253	218	201	575	108	114	114	114	125
	求職者数	863	118	163	153	182	247	665	29	69	73	110	384
	求人倍率	1.39	2.17	1.64	1.65	1.20	0.81	0.86	3.72	1.65	1.56	1.04	0.33
管理的職業従事者	求人数	14	4	3	3	3	1	0	0	0	0	0	0
	求職者数	3	0	0	0	3	0	0	0	0	0	0	0
	求人倍率	4.67	-	-	-	1.00	-	-	-	-	-	-	-
専門的・技術的職業従事者	求人数	259	55	56	54	49	45	72	14	14	15	15	14
	求職者数	117	15	33	17	25	27	52	2	12	8	6	24
	求人倍率	2.21	3.67	1.70	3.18	1.96	1.67	1.38	7.00	1.17	1.88	2.50	0.58
事務従事者	求人数	98	22	23	21	17	15	49	9	10	10	10	10
	求職者数	166	29	40	39	29	29	97	4	15	16	23	39
	求人倍率	0.59	0.76	0.58	0.54	0.59	0.52	0.51	2.25	0.67	0.63	0.43	0.26
販売従事者	求人数	63	17	17	14	8	7	56	11	11	11	11	12
	求職者数	38	5	10	8	8	7	38	3	7	8	7	13
	求人倍率	1.66	3.40	1.70	1.75	1.00	1.00	1.47	3.67	1.57	1.38	1.57	0.92
サービス職業従事者	求人数	180	37	37	37	36	33	255	47	51	51	51	55
	求職者数	61	10	10	11	16	14	73	5	5	7	13	43
	求人倍率	2.95	3.70	3.70	3.36	2.25	2.36	3.49	9.40	10.20	7.29	3.92	1.28
保安職業従事者	求人数	23	3	5	5	5	5	2	1	1	0	0	0
	求職者数	5	1	0	0	0	4	8	0	0	0	0	8
	求人倍率	4.60	3.00	-	-	-	1.25	0.25	-	-	-	-	0.00
農林漁業従事者	求人数	40	9	8	8	7	8	8	1	1	2	2	2
	求職者数	25	4	2	7	5	7	16	1	1	3	2	9
	求人倍率	1.60	2.25	4.00	1.14	1.40	1.14	0.50	1.00	1.00	0.67	1.00	0.22
生産工程従事者	求人数	224	48	53	49	36	38	37	8	8	7	7	7
	求職者数	94	14	19	19	18	24	29	2	2	2	4	19
	求人倍率	2.38	3.43	2.79	2.58	2.00	1.58	1.28	4.00	4.00	3.50	1.75	0.37
輸送・機械運転従事者	求人数	113	23	25	25	24	16	15	3	3	3	3	3
	求職者数	45	1	1	4	10	29	13	0	1	0	1	11
	求人倍率	2.51	23.00	25.00	6.25	2.40	0.55	1.15	-	3.00	-	3.00	0.27
建設・採掘従事者	求人数	140	28	31	29	26	26	2	1	1	0	0	0
	求職者数	38	5	4	8	7	14	7	0	0	0	0	7
	求人倍率	3.68	5.60	7.75	3.63	3.71	1.86	0.29	-	-	-	-	0.00
運搬・清掃・包装等従事者	求人数	42	9	10	9	7	7	79	14	15	15	15	20
	求職者数	53	9	5	7	7	25	112	5	9	7	20	71
	求人倍率	0.79	1.00	2.00	1.29	1.00	0.28	0.71	2.80	1.67	2.14	0.75	0.28

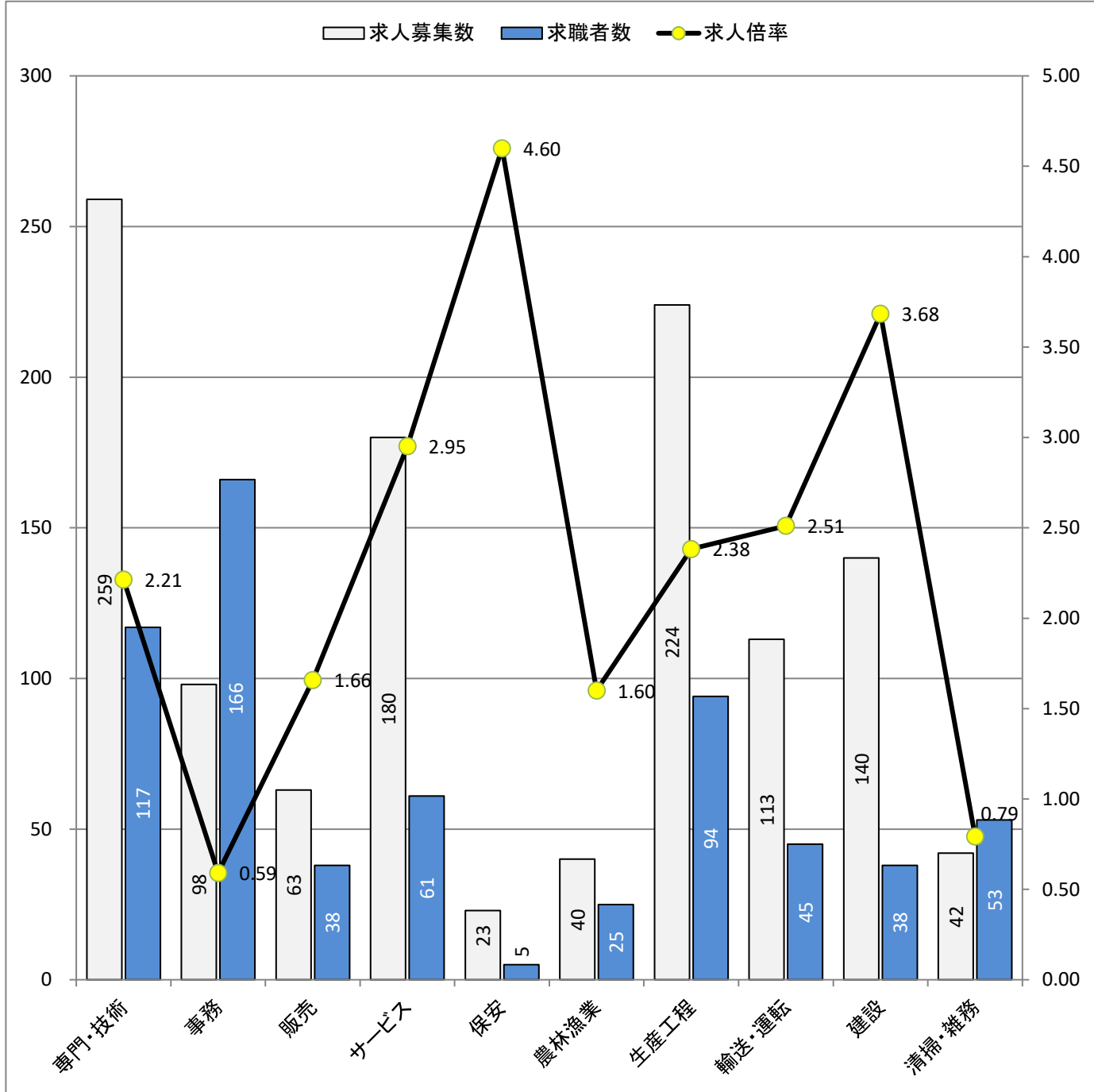
(注)

1. 求人数・求職者数・求人倍率はそれぞれ正式には、月間有効求人数・月間有効求職者数・月間有効求人倍率といたします。
2. 合計欄には「職業を決めかねている者等どの分類にも属さない求職区分」の数が含まれます。
3. 求人倍率とは、1人の求職者に対し、何人分の求人があるかを示す指標です。
4. 人数に臨時・季節は含まれません。
5. 職業は平成21年改訂の「日本標準職業分類」に基づく区分にて表記しています。
6. ハローワークインターネットサービスの機能拡充に伴い、令和3年9月以降の数値には、ハローワークに来所せず、オンライン上で求職登録した求職者数や、求職者がハローワークインターネットサービスの求人に応募した就職件数等が含まれます。

求人求職バランスシート (常用的フルタイム)

2024年 6月度

ハローワーク日向



* 求人募集数・求職者数は左目盛(人)、求人倍率は右目盛(倍)

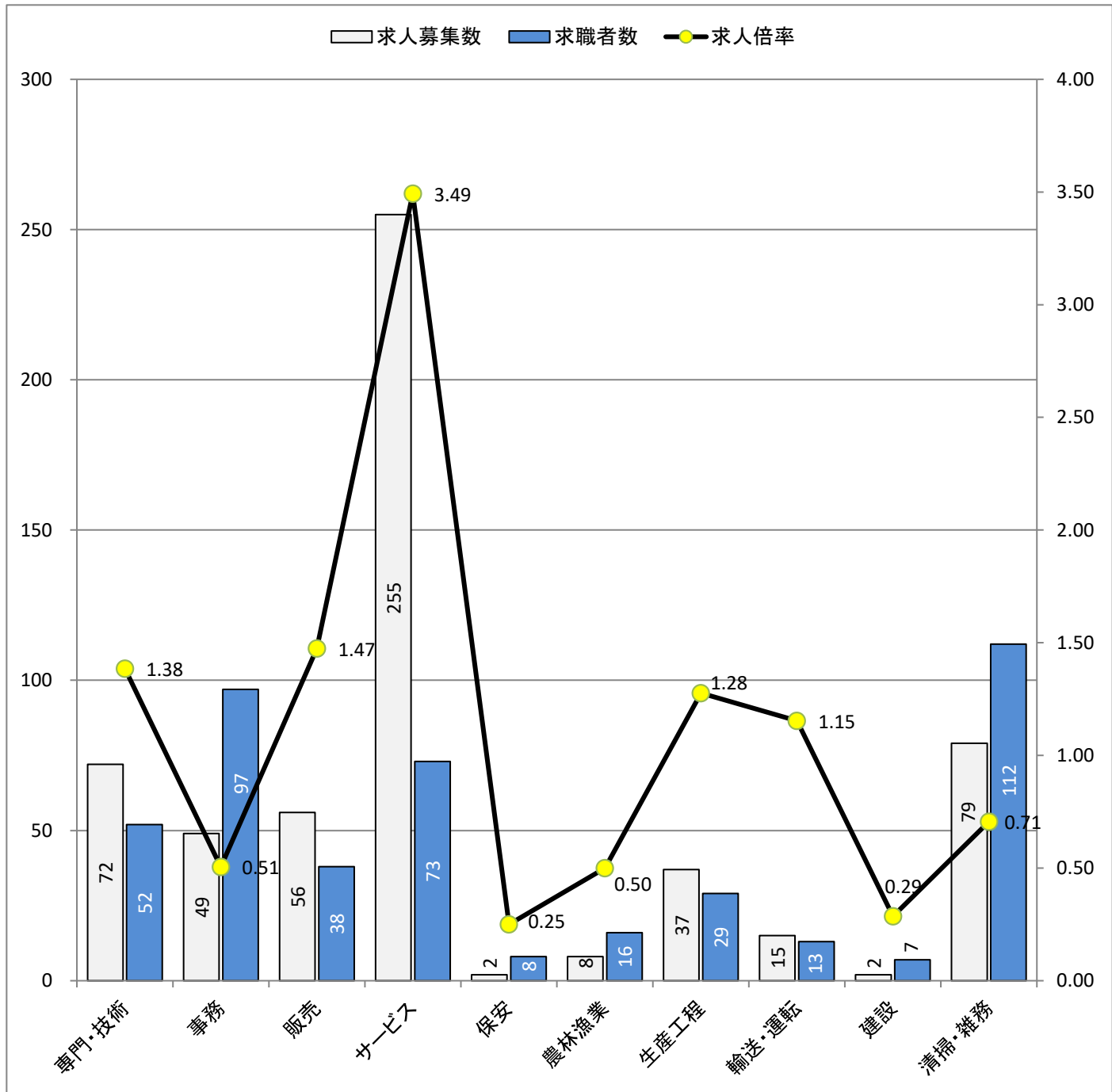
職業別	専門・技術	事務	販売	サービス	保安	農林漁業	生産工程	輸送・運転	建設	清掃・雑務
求人募集数	259	98	63	180	23	40	224	113	140	42
求職者数	117	166	38	61	5	25	94	45	38	53
求人倍率	2.21	0.59	1.66	2.95	4.60	1.60	2.38	2.51	3.68	0.79

- (注) 1. 求人募集数・求職者数・求人倍率は、正式にはそれぞれ有効求人数・有効求職者数・有効求人倍率と云います。
 2. 求人倍率は、求職者1人あたりの求人募集数を意味しています。
 3. 求人募集数・求職者数には、臨時・季節は含みません。
 4. 「管理職」等、表示していない職業もあります。
 5. 職業は平成21年改訂の「日本標準職業分類」に基づく区分にて表記しています。
 6. ハローワークインターネットサービスの機能拡充に伴い、令和3年9月以降の数値には、ハローワークに来所せず、オンライン上で求職登録した求職者数や、求職者がハローワークインターネットサービスの求人に応募した就職件数等が含まれます。

求人求職バランスシート (常用的パート)

2024年6月度

ハローワーク日向



* 求人募集数・求職者数は左目盛(人)、求人倍率は右目盛(倍)

職業別	専門・技術	事務	販売	サービス	保安	農林漁業	生産工程	輸送・運転	建設	清掃・雑務
求人募集数	72	49	56	255	2	8	37	15	2	79
求職者数	52	97	38	73	8	16	29	13	7	112
求人倍率	1.38	0.51	1.47	3.49	0.25	0.50	1.28	1.15	0.29	0.71

- (注) 1. 求人募集数・求職者数・求人倍率は、正式にはそれぞれ有効求人数・有効求職者数・有効求人倍率と言います。
 2. 求人倍率は、求職者1人あたりの求人募集数を意味しています。
 3. 求人募集数・求職者数には、臨時・季節は含みません。
 4. 「管理職」等、表示していない職業もあります。
 5. 職業は平成21年改訂の「日本標準職業分類」に基づく区分にて表記しています。
 6. ハローワークインターネットサービスの機能拡充に伴い、令和3年9月以降の数値には、ハローワークに来所せず、オンライン上で求職登録した求職者数や、求職者がハローワークインターネットサービスの求人に応募した就職件数等が含まれます。