

令和 6年6月分 業務月報

ハローワーク高鍋

高鍋公共職業安定所
宮崎県児湯郡高鍋町大字上江8340
TEL 0983(23)0848

一般職業紹介状況(パートを含む)

		6年6月			6年5月	対前月 増減率	5年6月		対前年同月 増減率
		男	女	計	計		計	男	
求 職	新規求職申込件数	131	222	353	389	▲ 9.3	364	165	▲ 3.0
	うち 45歳以上	86	135	221	230	▲ 3.9	205	97	7.8
	うち保険受給者	37	44	81	90	▲ 10.0	93	44	▲ 12.9
	月間有効求職者数	707	949	1,658	1,698	▲ 2.4	1,612	732	2.9
	うち 45歳以上	415	512	928	955	▲ 2.8	872	424	6.4
	うち保険受給者	238	337	576	551	4.5	544	237	5.9
紹 介	紹介件数	158	173	331	399	▲ 17.0	380	173	▲ 12.9
	うち 45歳以上	85	83	168	227	▲ 26.0	201	106	▲ 16.4
	うち保険受給者	37	45	82	101	▲ 18.8	94	43	▲ 12.8
就 職	就職件数	64	96	160	183	▲ 12.6	161	69	▲ 0.6
	うち 45歳以上	43	46	89	106	▲ 16.0	93	43	▲ 4.3
	うち保険受給者	20	22	42	53	▲ 20.8	48	22	▲ 12.5
	県外就職件数	5	6	11	19	▲ 42.1	9	5	22.2
	就職率	48.9	43.2	45.3	47.0	▲ 1.7	44.2	41.8	1.1
	うち 45歳以上	50.0	34.1	40.3	46.1	▲ 5.8	45.4	44.3	▲ 5.1
充 足 数	-	-	149	152	▲ 2.0	129	-	15.5	
充 足 率	-	-	24.4	25.7	▲ 1.3	19.7	-	4.7	
求 人	新規求人数	-	-	610	591	3.2	655	-	▲ 6.9
	月間有効求人数	-	-	1,742	1,774	▲ 1.8	1,705	-	2.2
	新規求人倍率	-	-	1.73	1.52	0.21	1.80	-	▲ 0.07
	月間有効求人倍率	-	-	1.05	1.04	0.01	1.06	-	▲ 0.01

※ 就職率=(就職件数/新規求職申込件数)*100 ※ 充足率=(充足数/新規求人数)*100

(注)ハローワークインターネットサービスの拡充に伴い、令和3年9月以降の数値には、ハローワークに
来所せず、オンライン上で「求職者マイページ」を開設した求職者数や、ハローワークインターネットサー
ビスで探した求人に直接応募する「オンライン自主応募」による就職件数等が含まれている。

(注)男女の計は合計と一致しない

雇用保険取扱状況

	6年6月			6年5月	対前月 増減率	5年6月		対前年同月 増減率
	男	女	計	計		計	男	
受給資格決定件数(※1)	41	55	96	139	▲ 30.9	123	49	▲ 22.0
初回受給者数	34	76	110	123	▲ 10.6	113	44	▲ 2.7
受給者実人員	149	240	389	354	9.9	368	153	5.7
支給金額	17,660	23,303	40,963	45,192	▲ 9.4	41,213	19,424	▲ 0.6
支給終了者	15	28	43	41	4.9	36	14	19.4
給付制限件数	26	33	59	132	▲ 55.3	98	32	▲ 39.8
特例受給資格決定件数	0	0	0	0	-	0	0	-
特例受給者数	0	0	0	0	-	0	0	-
特例支給金額	0	0	0	0	-	0	0	-
適用事業所数	-	-	1,803	1,805	▲ 0.1	1,767	-	2.0
被保険者数	10,664	12,099	22,763	22,801	▲ 0.2	22,711	10,594	0.2
離職票交付枚数	-	-	230	182	26.4	204	-	12.7
資格取得者数	112	160	272	516	▲ 47.3	265	105	2.6
資格喪失者数	107	188	295	249	18.5	309	134	▲ 4.5

支給金額の単位は千円
(※1)速報値であり、修正があり得る。

パートタイム取扱状況

	6年6月			6年5月	対前月 増減率	5年6月		対前年同月 増減率
	男	女	計	計		計	男	
新規求職申込件数	29	126	155	164	▲ 5.5	147	38	5.4
月間有効求職者数	179	531	711	736	▲ 3.4	656	179	8.4
紹介件数	38	89	127	170	▲ 25.3	167	62	▲ 24.0
就職件数	20	48	68	83	▲ 18.1	68	20	0.0
新規求人数	-	-	257	210	22.4	230	-	11.7
月間有効求人数	-	-	654	629	4.0	684	-	▲ 4.4
新規求人倍率	-	-	1.66	1.28	0.38	1.56	-	0.10
月間有効求人倍率	-	-	0.92	0.85	0.07	1.04	-	▲ 0.12

ハローワークインターネットの機能拡充に伴う令和3年9月以降の数値の取扱いについては、1頁の(注)を参照。

(注)男女の計は合計と一致しない

有効求職者数状況(パート含む)

	4月	5月	6月	7月	8月	9月	10月	11月	12月	1月	2月	3月	年度平均
令和6年度	1,697	1,698	1,658										1,684
令和5年度	1,607	1,632	1,612	1,564	1,572	1,588	1,563	1,470	1,428	1,526	1,550	1,603	1,560
令和4年度	1,602	1,630	1,589	1,535	1,560	1,542	1,562	1,501	1,380	1,398	1,477	1,575	1,529

有効求人数(パート含む)

	4月	5月	6月	7月	8月	9月	10月	11月	12月	1月	2月	3月	年度平均
令和6年度	1,822	1,774	1,742										1,779
令和5年度	1,730	1,688	1,705	1,734	1,775	1,759	1,854	1,899	1,886	1,979	1,881	1,851	1,812
令和4年度	1,935	1,851	1,822	1,867	2,008	2,020	2,016	2,109	2,043	2,026	1,923	1,808	1,952

有効求人倍率状況(パート含む)

	4月	5月	6月	7月	8月	9月	10月	11月	12月	1月	2月	3月	年度平均
令和6年度	1.07	1.04	1.05										1.06
令和5年度	1.08	1.03	1.06	1.22	1.29	1.11	1.19	1.29	1.32	1.30	1.21	1.15	1.16
令和4年度	1.15	1.11	1.11	1.17	1.22	1.24	1.31	1.43	1.53	1.46	1.45	1.48	1.30

就職件数状況(パート含む)

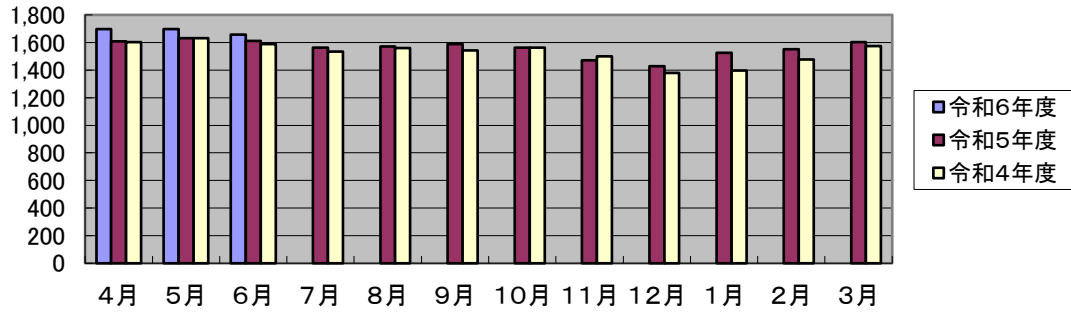
	4月	5月	6月	7月	8月	9月	10月	11月	12月	1月	2月	3月	年度平均
令和6年度	169	183	160										171
令和5年度	167	152	161	149	124	180	160	135	122	150	176	199	156
令和4年度	136	140	162	152	158	152	148	166	141	119	137	219	153

充足率状況(パート含む)

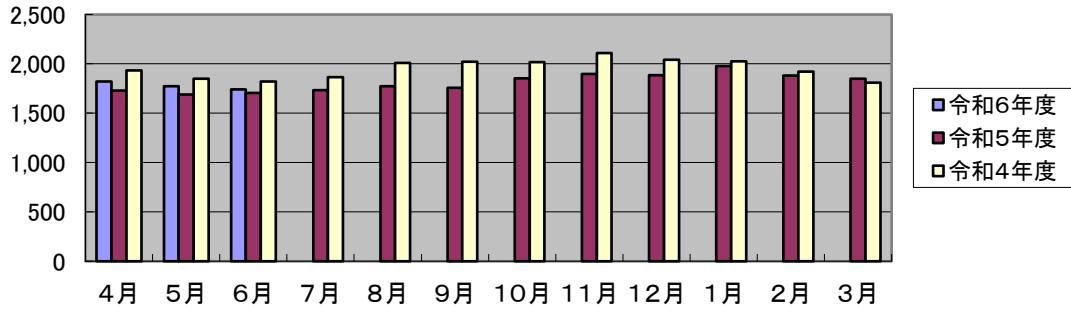
	4月	5月	6月	7月	8月	9月	10月	11月	12月	1月	2月	3月	年度平均
令和6年度	0.20	0.26	0.24										0.23
令和5年度	0.21	0.21	0.20	0.21	0.15	0.27	0.17	0.18	0.20	0.16	0.23	0.27	0.20
令和4年度	0.20	0.19	0.19	0.19	0.19	0.17	0.17	0.19	0.15	0.14	0.20	0.25	0.19

ハローワークインターネットの機能拡充に伴う令和3年9月以降の数値の取扱いについては、1頁の(注)を参照。

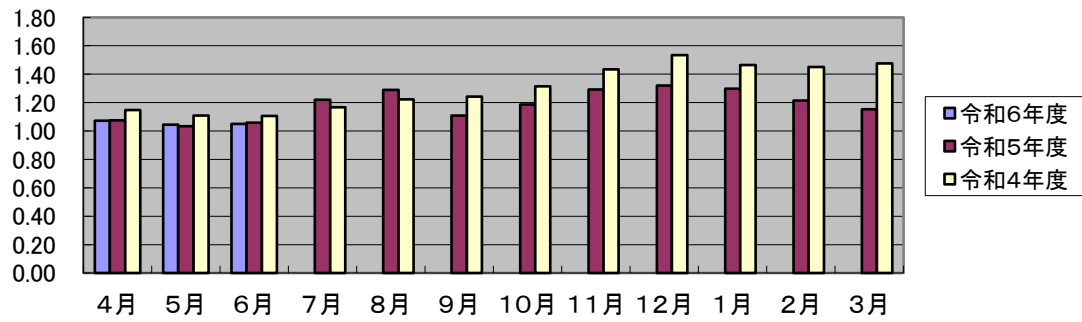
有効求職者数



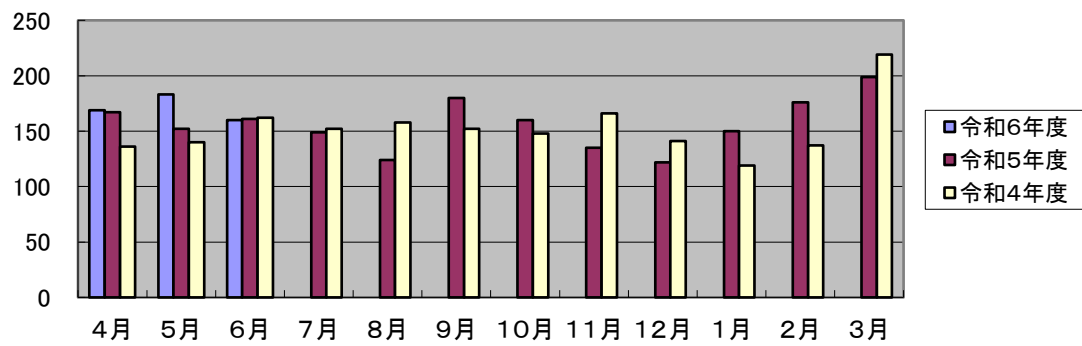
有効求人人数



有効求人倍率



就職件数



充足率

