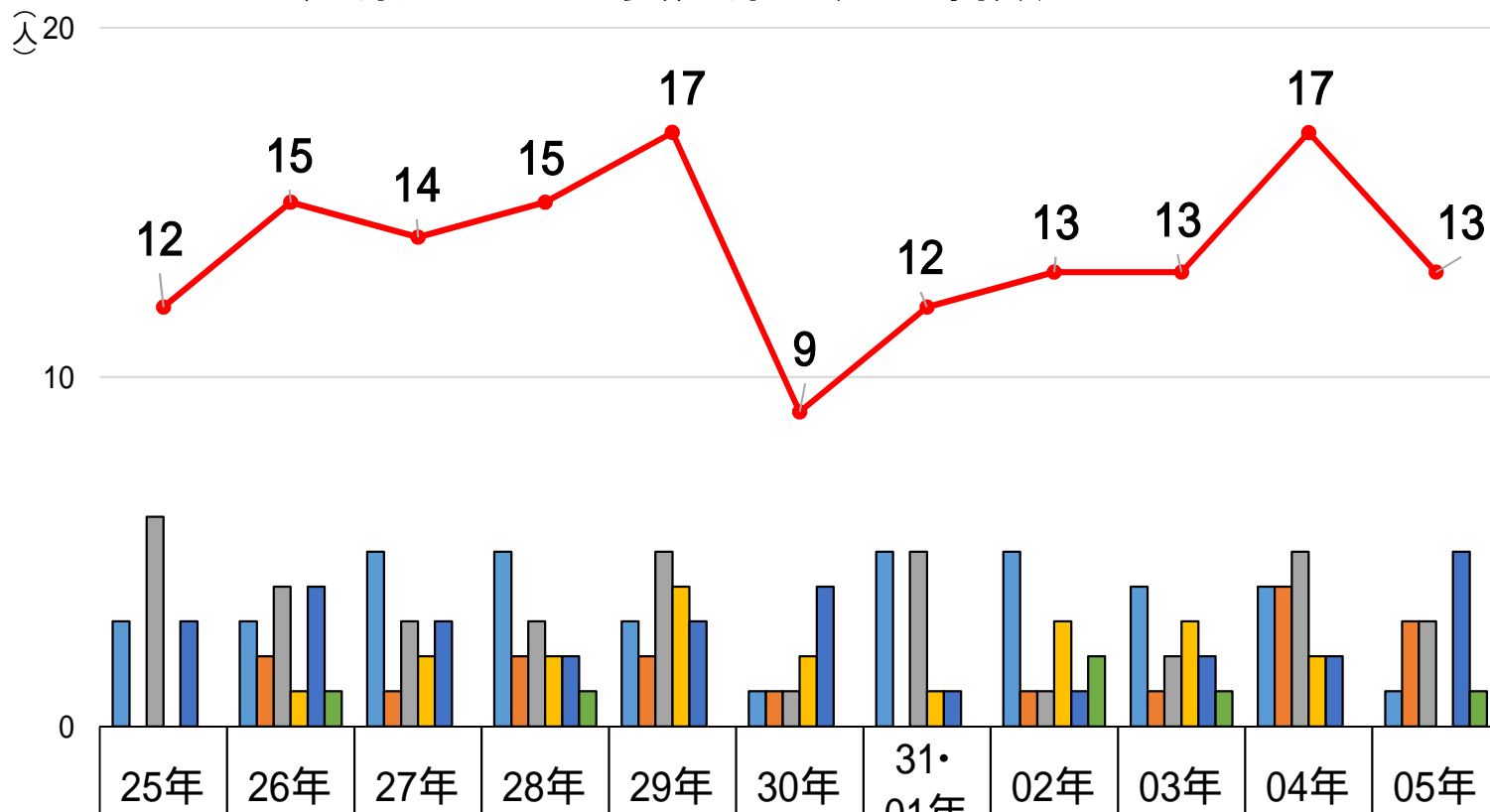
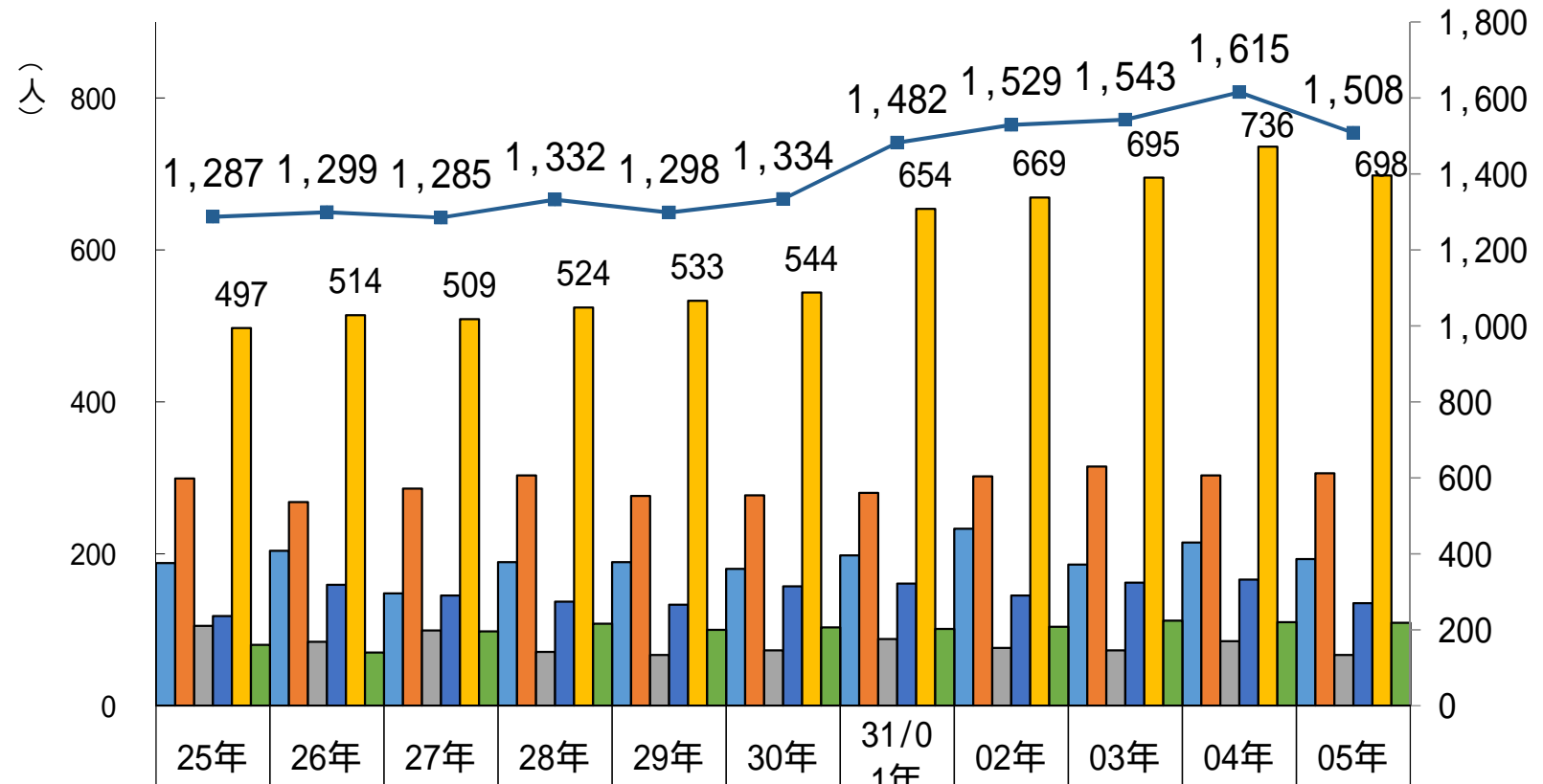


全産業および主要産業の死亡者数



建設業	3	3	5	5	3	1	5	5	4	4	1
製造業	0	2	1	2	2	1	0	1	1	4	3
林業	6	4	3	3	5	1	5	1	2	5	3
運輸交通業	0	1	2	2	4	2	1	3	3	2	0
第三次産業	3	4	3	2	3	4	1	1	2	2	5
上記以外の業種	0	1	0	1	0	0	0	2	1	0	1
全産業	12	15	14	15	17	9	12	13	13	17	13

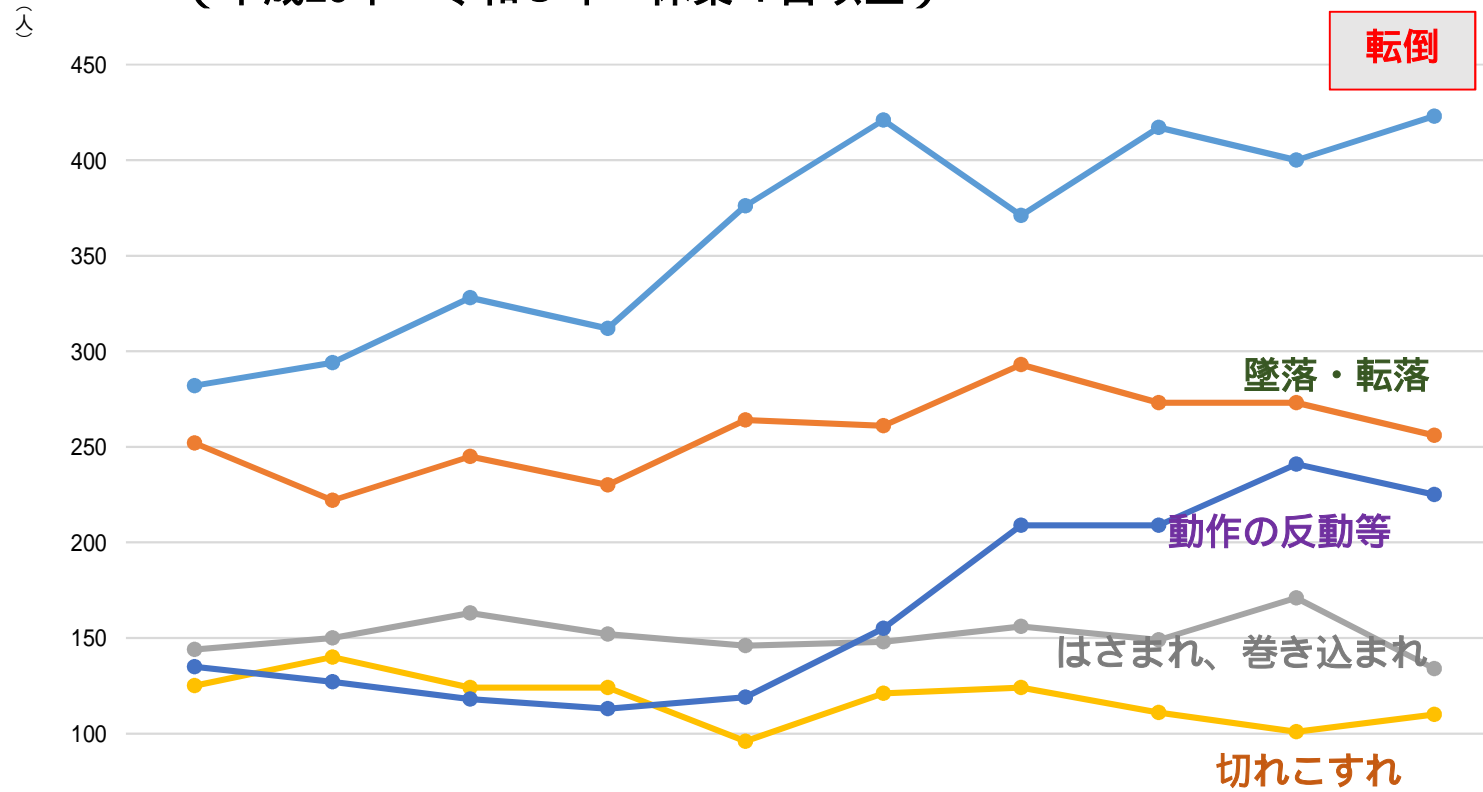
主要産業別死傷者数（休業4日以上）



建設業	188	204	148	189	189	180	198	233	186	215	193
製造業	299	268	286	303	276	277	280	302	315	303	306
林業	105	84	99	71	67	73	88	76	73	85	67
運輸交通業	118	159	145	137	133	157	161	145	162	166	135
第三次産業	497	514	509	524	533	544	654	669	695	736	698
上記以外の業種	80	70	98	108	100	103	101	104	112	110	109
全産業	1,287	1,299	1,285	1,332	1,298	1,334	1,482	1,529	1,543	1,615	1,508

死傷災害発生件数の推移

(平成26年～令和5年 休業4日以上)

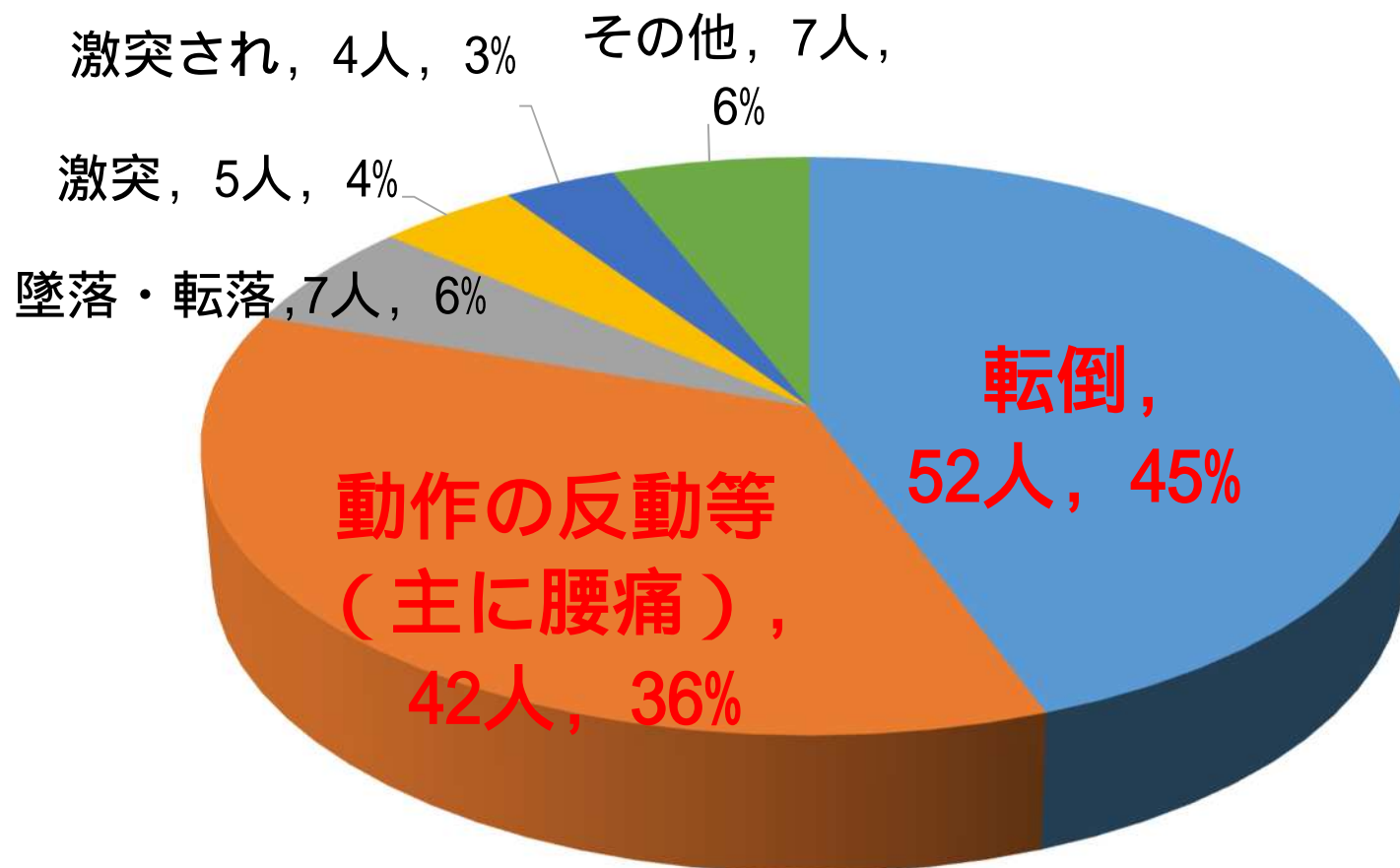


	26年	27年	28年	29年	30年	31・01年	02年	03年	04年	05年
● 転倒	282	294	328	312	376	421	371	417	400	423
● 墜落・転落	252	222	245	230	264	261	293	273	273	256
● はさまれ巻き込まれ	144	150	163	152	146	148	156	149	171	134
● 切れこすれ	125	140	124	124	96	121	124	111	101	110
● 動作の反動等	135	127	118	113	119	155	209	209	241	225

介護施設における災害発生状況

「事故の型」別発生割合

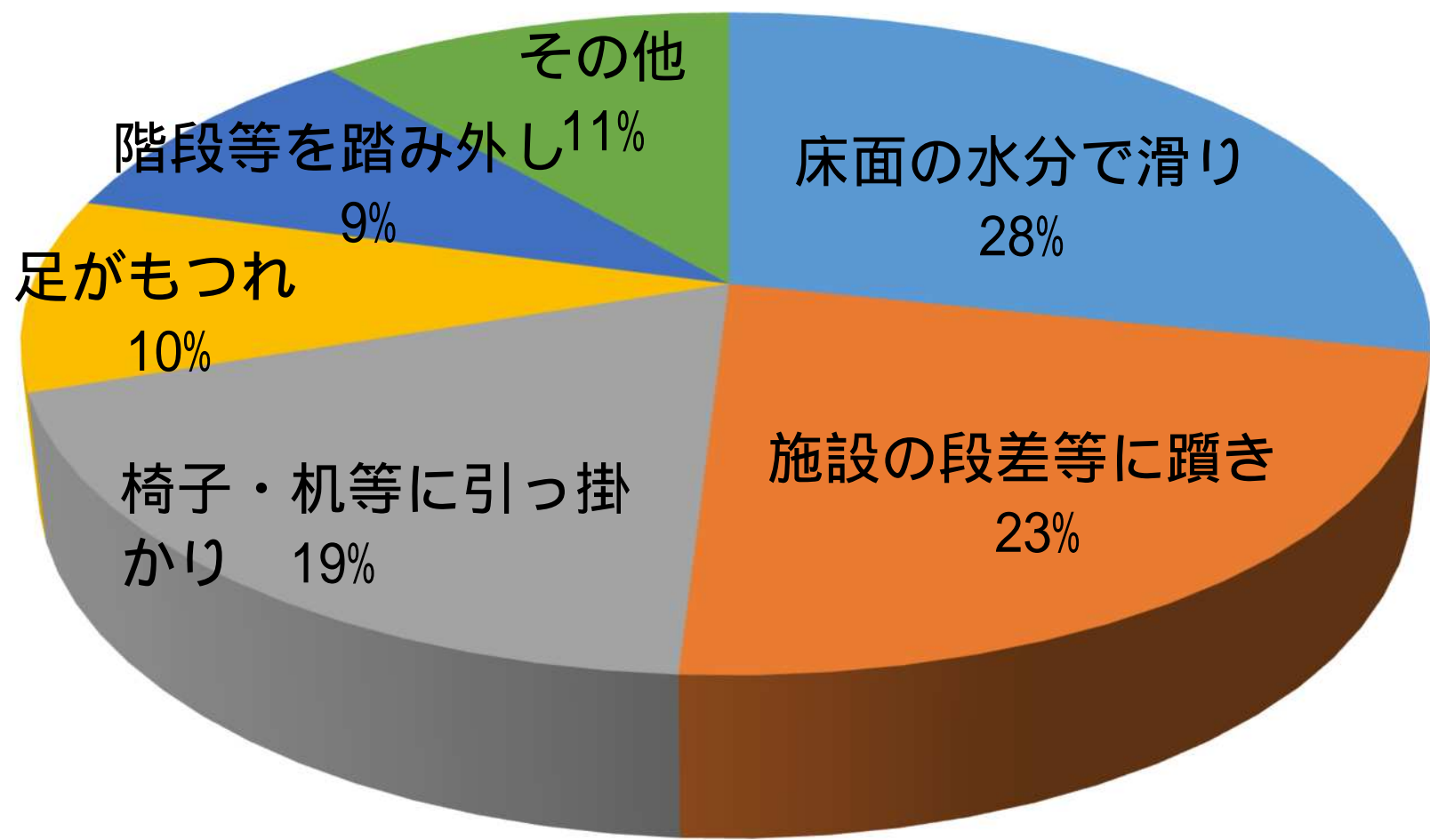
(令和5年県内 休業4日以上)



休業4日以上の被災者は、117人

転倒災害の発生原因

(令和5年県内 休業4日以上)

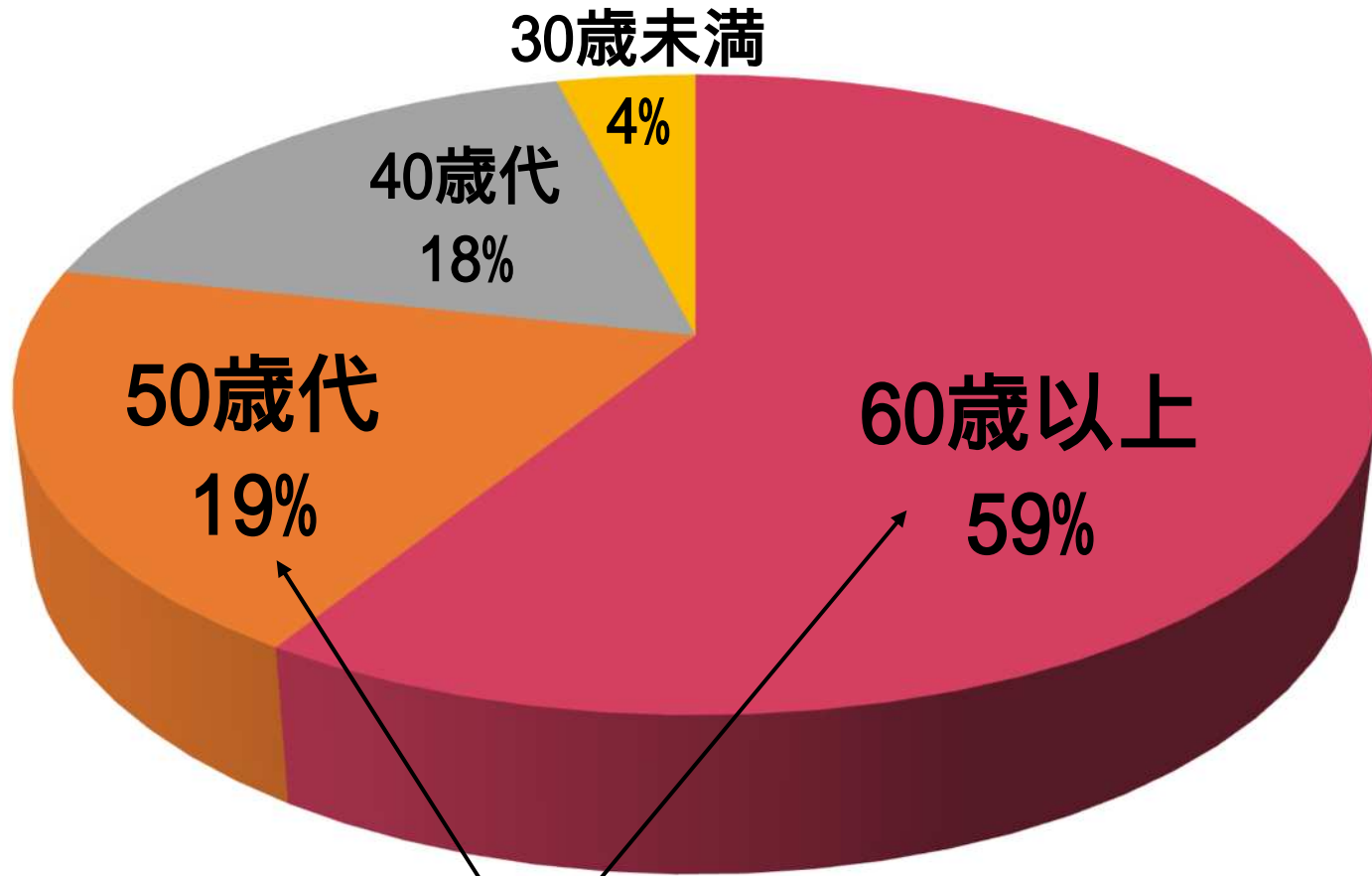


災害事例（転倒）

番号	年齢	経験年数	休業見込み	発生状況
1	60歳代	7年	30日 (打撲)	入居者の昼食を準備し配膳を行うため、お膳を持ってカウンターに向かっていたところ足を滑らせ前方に倒れ膝を強打した。
2	60歳代	2年	60日 (手首骨折)	施設利用者の入浴準備のため、風呂場から脱衣所に風呂場用スリッパのまま移動したところ、脱衣所の床の一部が濡れているのに気付かず滑って転倒し右手首を骨折した。
3	40歳代	3年	90日 (膝骨折)	入浴介護中に脱衣所に移動したところ、床が濡れていたため、足を滑らせ転倒し左膝を強打した。
4	60歳代	3年	60日 (肩打撲)	洗濯場において洗濯作業中に床の一部が濡れていたため足を滑らせ転倒し右肩を強打した。

転倒災害年齢別内訳

(令和5年県内)



50歳以上が78%

転倒による骨折の割合

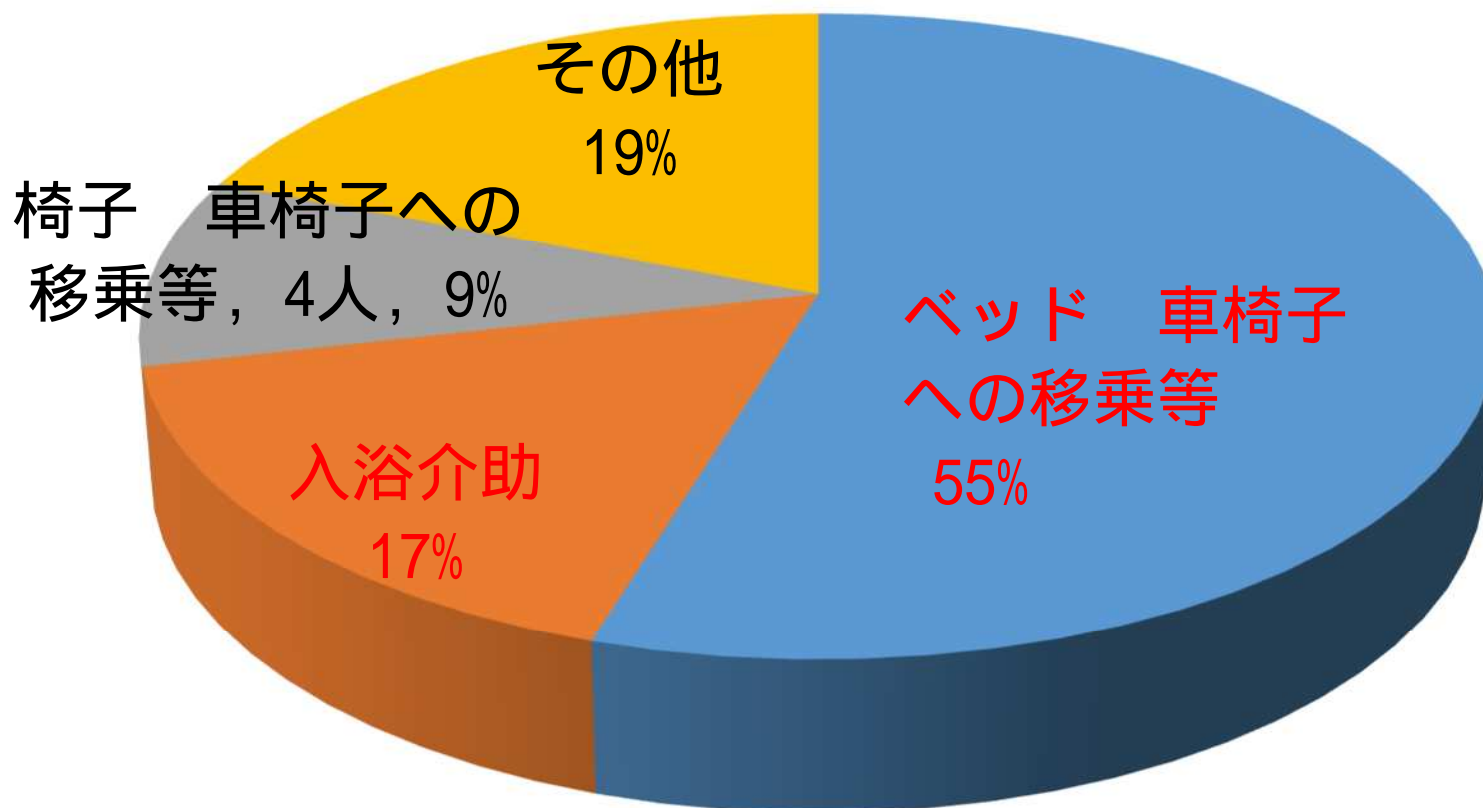
- ・ 全業種平均では 71.2%
- ・ **介護施設では 80.8%**

転倒災害による平均休業日数

(労働者死傷病報告による休業見込日数)

- ・ 全業種平均では 35.1日
- ・ **介護施設では 50.6日**

動作の反動等による災害 (主に腰痛)発生時の作業内容 (令和5年県内)



災害事例（動作の反動等）

番号	年齢	経験年数	休業見込み	発生状況
1	60歳代	13年	60日	夜間巡回の際に利用者がベッドから滑落していたため、ベッドに移乗させたところ腰に激痛が走った。
2	50歳代	1月	60日	利用者をベッドから車椅子へ移乗させる際に無理な姿勢で介助をしてしまい肩部に激痛が走った。
3	50歳代	2年	14日	浴室において、車椅子の利用者の入浴介助を行っている際、利用者を車椅子からシャワーチェアへ移乗するため、身体を持ち上げ、移乗介助を行ったところ腰に痛みが走った。
4	30歳代	10年	14日	施設内の浴室の浴槽付近で入浴介助中、浴槽から出ようとしていた利用者が体調不良を訴えふらついたため、急いで車椅子に移乗させようとした際、腰に激痛が走った。

動作の反動等による災害

(主に腰痛)による平均休業日数

(労働者死傷病報告による休業見込日数)

- 全業種平均では30.9日
- 介護施設では 27.2日
- 被災者経験年数は
2年以下が42.9%