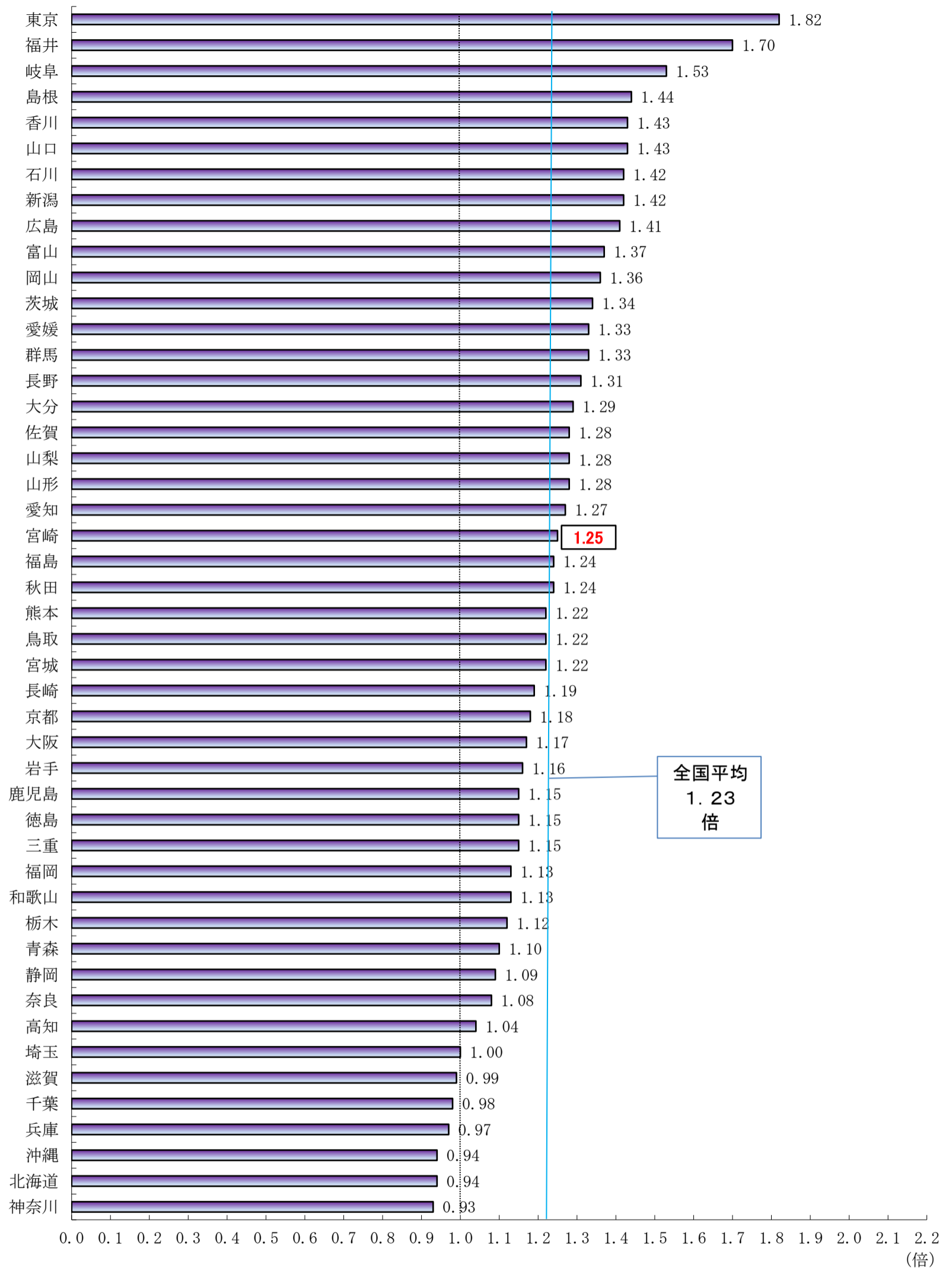


都道府県別有効求人倍率（受理地別・季節調整値）

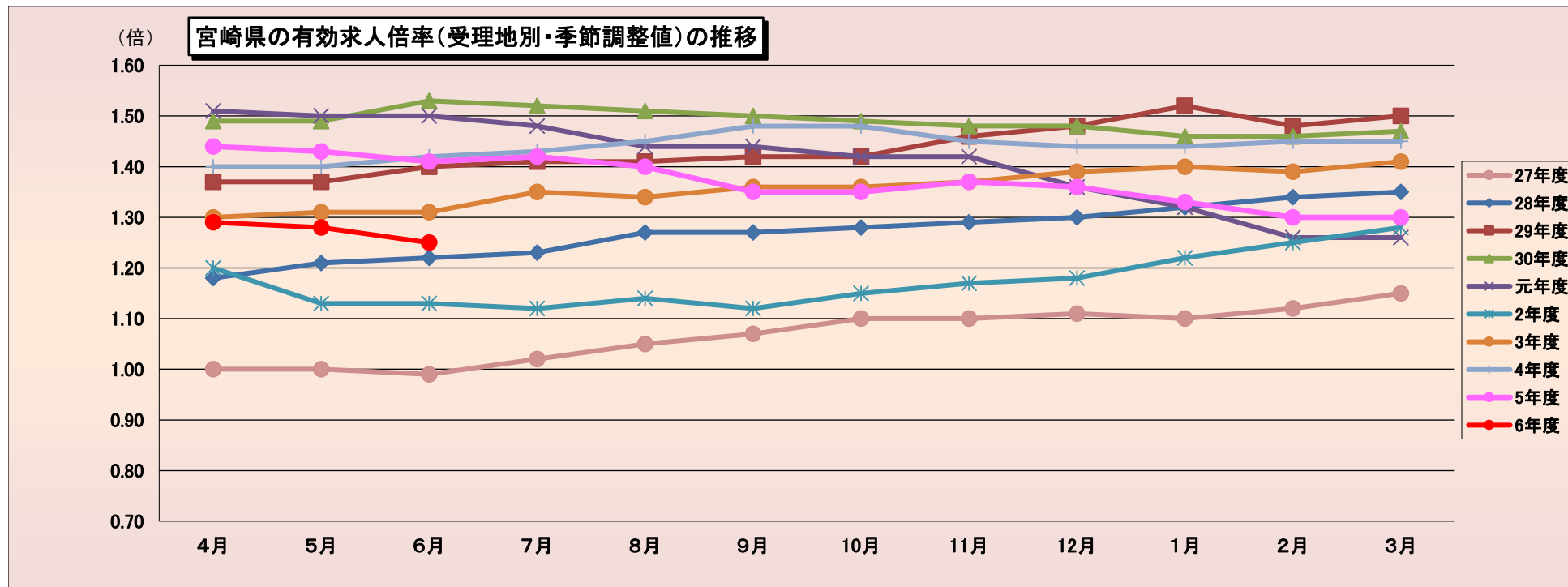
令和6年6月



(資料出所)厚生労働省「職業安定業務統計」

* 季節調整法はセンサス局法Ⅱ(X-12-ARIMA)による。

(注)ハローワークインターネットサービスの機能拡充に伴い、令和3年9月以降の数値には、ハローワークに来所せず、オンライン上で求職登録した求職者数や、求職者がハローワークインターネットサービスの求人に直接応募した就職件数等が含まれている。



(季節調整値)

	4月	5月	6月	7月	8月	9月	10月	11月	12月	1月	2月	3月
27年度	1.00	1.00	0.99	1.02	1.05	1.07	1.10	1.10	1.11	1.10	1.12	1.15
28年度	1.18	1.21	1.22	1.23	1.27	1.27	1.28	1.29	1.30	1.32	1.34	1.35
29年度	1.37	1.37	1.40	1.41	1.41	1.42	1.42	1.46	1.48	1.52	1.48	1.50
30年度	1.49	1.49	1.53	1.52	1.51	1.50	1.49	1.48	1.48	1.46	1.46	1.47
元年度	1.51	1.50	1.50	1.48	1.44	1.44	1.42	1.42	1.36	1.32	1.26	1.26
2年度	1.20	1.13	1.13	1.12	1.14	1.12	1.15	1.17	1.18	1.22	1.25	1.28
3年度	1.30	1.31	1.31	1.35	1.34	1.36	1.36	1.37	1.39	1.40	1.39	1.41
4年度	1.40	1.40	1.42	1.43	1.45	1.48	1.48	1.45	1.44	1.44	1.45	1.45
5年度	1.44	1.43	1.41	1.42	1.40	1.35	1.35	1.37	1.36	1.33	1.30	1.30
6年度	1.29	1.28	1.25									

(注) 季節調整法はセンサス局法Ⅱ(X-12-ARIMA)による。なお、令和5年12月以前の数値は、令和6年1月分公表時に新季節指数により改訂されている。

(資料出所) 厚生労働省「職業安定業務統計」

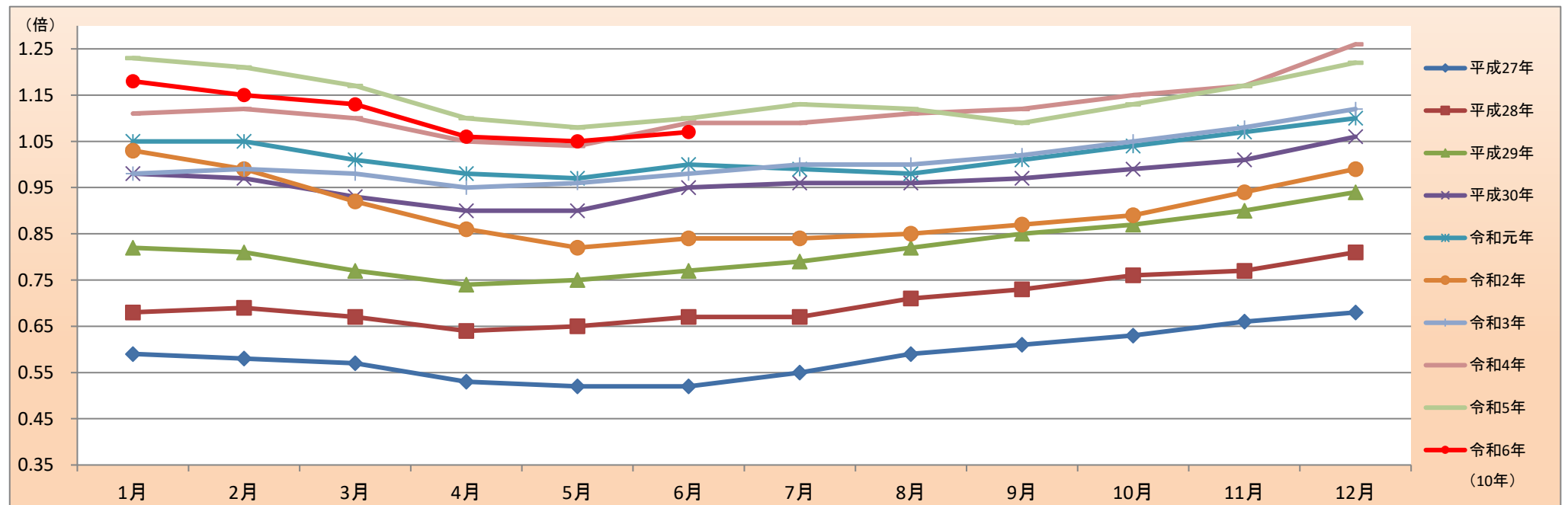
※元年度(平成31年4月を含む。)

(注) ハローワークインターネットサービスの機能拡充に伴う令和3年9月以降の数値の取扱いについては、1頁の(注)を参照。

正社員の有効求人倍率（原数値）推移

宮崎労働局

	平成22年	平成23年	平成24年	平成25年	平成26年	平成27年	平成28年	平成29年	平成30年	令和元年	令和2年	令和3年	令和4年	令和5年	令和6年
1月	0.25	0.34	0.39	0.42	0.51	0.59	0.68	0.82	0.98	1.05	1.03	0.98	1.11	1.23	1.18
2月	0.24	0.35	0.38	0.42	0.51	0.58	0.69	0.81	0.97	1.05	0.99	0.99	1.12	1.21	1.15
3月	0.24	0.33	0.37	0.41	0.50	0.57	0.67	0.77	0.93	1.01	0.92	0.98	1.10	1.17	1.13
4月	0.22	0.30	0.34	0.37	0.46	0.53	0.64	0.74	0.90	0.98	0.86	0.95	1.05	1.10	1.06
5月	0.21	0.29	0.34	0.36	0.46	0.52	0.65	0.75	0.90	0.97	0.82	0.96	1.04	1.08	1.05
6月	0.21	0.30	0.34	0.38	0.48	0.52	0.67	0.77	0.95	1.00	0.84	0.98	1.09	1.10	1.07
7月	0.22	0.31	0.35	0.40	0.49	0.55	0.67	0.79	0.96	0.99	0.84	1.00	1.09	1.13	
8月	0.24	0.33	0.37	0.43	0.51	0.59	0.71	0.82	0.96	0.98	0.85	1.00	1.11	1.12	
9月	0.26	0.33	0.38	0.45	0.53	0.61	0.73	0.85	0.97	1.01	0.87	1.02	1.12	1.09	
10月	0.27	0.33	0.39	0.46	0.54	0.63	0.76	0.87	0.99	1.04	0.89	1.05	1.15	1.13	
11月	0.29	0.35	0.40	0.47	0.58	0.66	0.77	0.90	1.01	1.07	0.94	1.08	1.17	1.17	
12月	0.33	0.37	0.42	0.50	0.59	0.68	0.81	0.94	1.06	1.10	0.99	1.12	1.26	1.22	



(資料出所) 厚生労働省「職業安定業務統計」、宮崎労働局集計

※令和元年(平成31年1月～4月を含む。)

※正社員とは、パートタイムを除く常用のうち、勤め先で正社員・正職員などと呼称される正規労働者をいう。

※正社員有効求人倍率＝正社員有効求人数／常用フルタイム有効求職者数。なお、常用フルタイム有効求職者にはフルタイムの派遣労働者や契約社員を希望する者も含まれるため、厳密な意味での正社員有効求人倍率より低い値となる。

(注) ハローワークインターネットサービスの機能拡充に伴う令和3年9月以降の数値の取扱いについては、1頁の(注)を参照。

■就業地別有効求人倍率

宮崎労働局

		季節調整値					
		有効求職者数	有効求人数	就業地別 有効求人数	有効求人倍率	就業地別 有効求人倍率	
令和5年	6月	20,801	29,311	30,583	1.41	1.47	0.06
	7月	20,683	29,315	30,486	1.42	1.47	0.05
	8月	20,461	28,654	30,252	1.40	1.48	0.08
	9月	20,709	27,862	29,917	1.35	1.44	0.09
	10月	20,756	27,954	29,947	1.35	1.44	0.09
	11月	20,734	28,363	30,169	1.37	1.46	0.09
	12月	20,888	28,489	30,446	1.36	1.46	0.10
令和6年	1月	20,855	27,832	29,786	1.33	1.43	0.10
	2月	21,084	27,500	29,803	1.30	1.41	0.11
	3月	20,981	27,276	29,479	1.30	1.41	0.11
	4月	20,783	26,908	29,551	1.29	1.42	0.13
	5月	20,923	26,843	29,437	1.28	1.41	0.13
	6月	20,975	26,290	28,980	1.25	1.38	0.13

(資料出所) 厚生労働省「職業安定業務統計」

(注) ※季節求人については、受理地＝就業地として計算している。

※就業場所が複数の市区町村に渡る求人については、求人数を該当の市区町村に順番に割り当てることにより、就業地別の有効求人数を集計している。(季節求人を除く。

※就業地別求人倍率の右側数値は有効求人倍率との差(ポイント)。

※季節調整法はセンサス局法Ⅱ(X-12-ARIMA)による。なお、令和5年12月以前の数値は、令和6年1月分公表時に新季節指数により改訂されている。

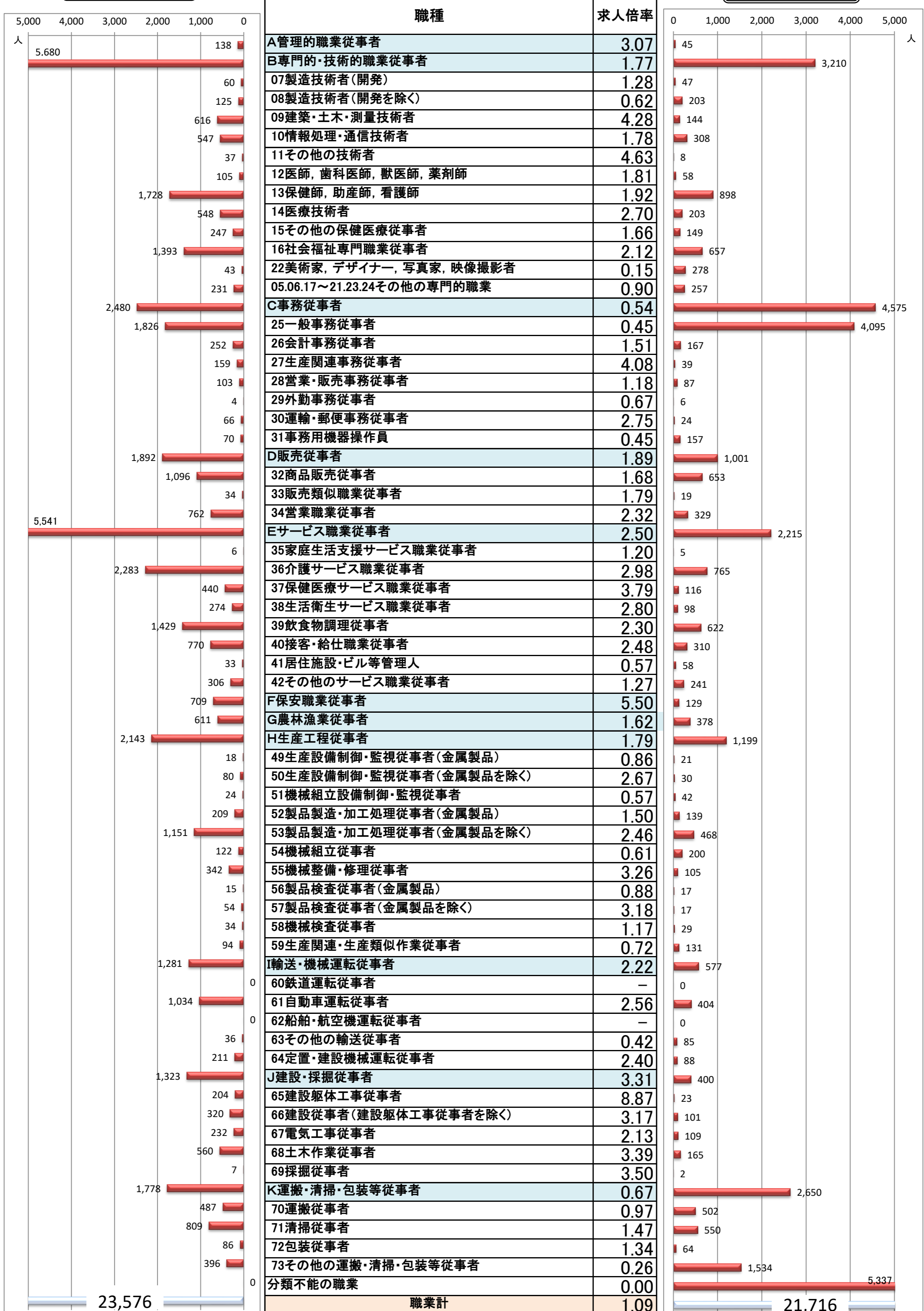
※ハローワークインターネットサービスの機能拡充に伴う令和3年9月以降の数値の取扱いについては、1頁の(注)を参照。

職業別 求人・求職・求人倍率(常用・有効) * 原数値

宮崎労働局
令和6年6月

求人

求職



(資料出所) 厚生労働省「職業安定業務統計」

※ 常用:雇用契約において雇用期間の定めがないか又は4か月以上の雇用期間が定められているもの(季節労働を除く)。

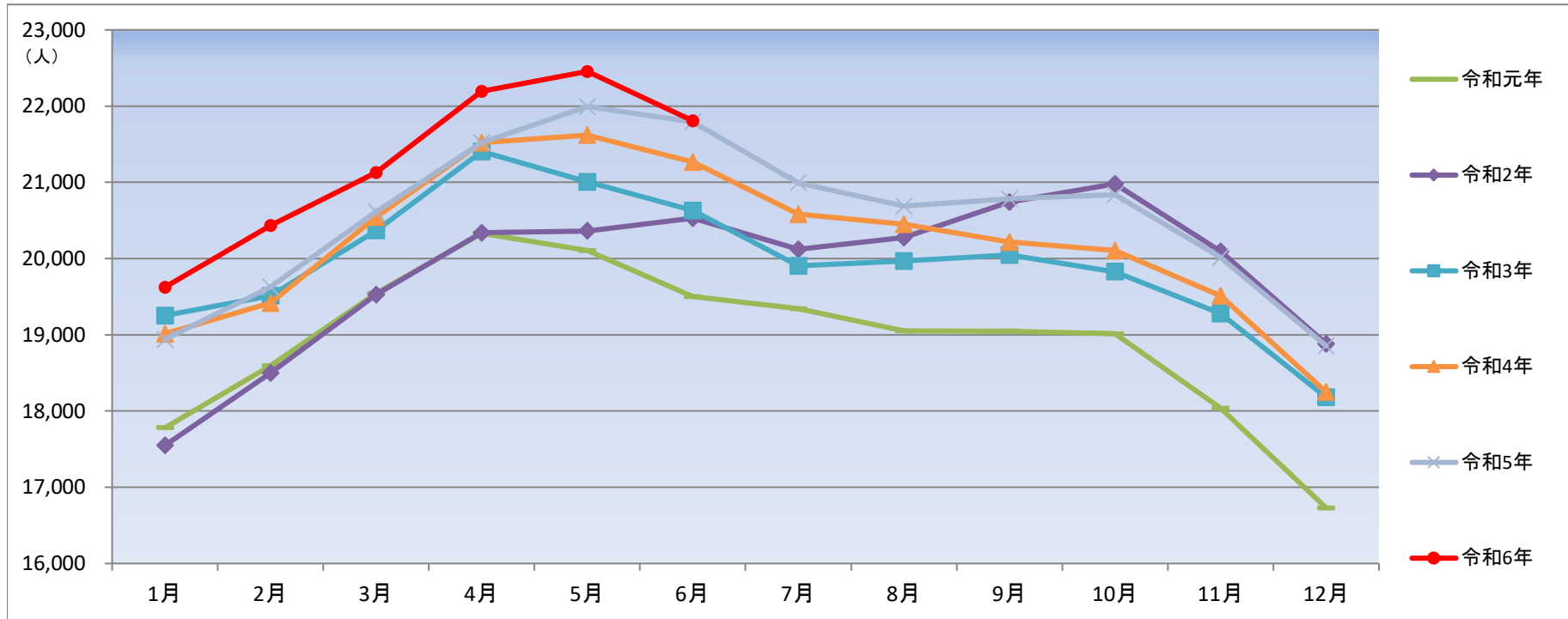
※ハローワークインターネットサービスの機能拡充に伴う令和3年9月以降の数値の取扱いについては、1頁の(注)を参照。

◆令和5年4月内容分より職業分類の改定に伴い職種欄を変更。(平成21年12月改定の「日本標準職業分類」に基づく区分にて表記)

有効求職者数（原数値）の推移

宮崎労働局

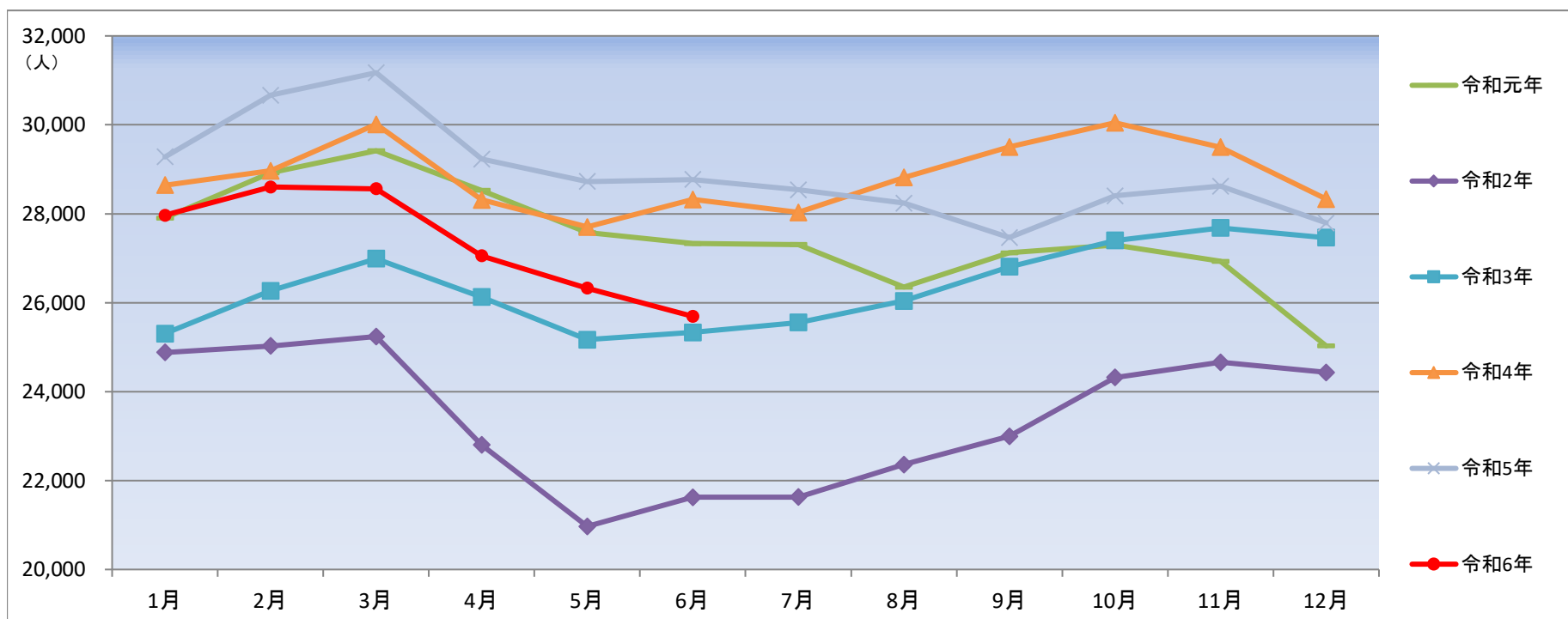
	令和元年	令和2年	前年同月比	令和3年	前年同月比	令和4年	前年同月比	令和5年	前年同月比	令和6年	前年同月比
1月	17,782	17,548	▲1.3%	19,252	9.7%	19,016	▲1.2%	18,941	▲0.4%	19,625	3.6%
2月	18,595	18,501	▲0.5%	19,513	5.5%	19,417	▲0.5%	19,628	1.1%	20,435	4.1%
3月	19,545	19,526	▲0.1%	20,368	4.3%	20,546	0.9%	20,616	0.3%	21,130	2.5%
4月	20,331	20,341	0.0%	21,404	5.2%	21,520	0.5%	21,520	0.0%	22,192	3.1%
5月	20,107	20,363	1.3%	21,005	3.2%	21,619	2.9%	21,994	1.7%	22,455	2.1%
6月	19,503	20,532	5.3%	20,632	0.5%	21,267	3.1%	21,794	2.5%	21,806	0.1%
7月	19,342	20,124	4.0%	19,905	▲1.1%	20,585	3.4%	20,994	2.0%		
8月	19,053	20,277	6.4%	19,970	▲1.5%	20,452	2.4%	20,687	1.1%		
9月	19,048	20,744	8.9%	20,047	▲3.4%	20,216	0.8%	20,784	2.8%		
10月	19,014	20,980	10.3%	19,828	▲5.5%	20,108	1.4%	20,836	3.6%		
11月	18,040	20,097	11.4%	19,279	▲4.1%	19,512	1.2%	20,016	2.6%		
12月	16,730	18,882	12.9%	18,181	▲3.7%	18,249	0.4%	18,855	3.3%		



有効求人数（原数値）の推移

宮崎労働局

	令和元年	令和2年	前年同月比	令和3年	前年同月比	令和4年	前年同月比	令和5年	前年同月比	令和6年	前年同月比
1月	27,901	24,881	▲10.8%	25,306	1.7%	28,644	13.2%	29,280	2.2%	27,966	▲4.5%
2月	28,918	25,027	▲13.5%	26,266	5.0%	28,966	10.3%	30,667	5.9%	28,603	▲6.7%
3月	29,417	25,239	▲14.2%	26,991	6.9%	30,011	11.2%	31,172	3.9%	28,561	▲8.4%
4月	28,525	22,803	▲20.1%	26,125	14.6%	28,311	8.4%	29,229	3.2%	27,053	▲7.4%
5月	27,578	20,970	▲24.0%	25,170	20.0%	27,705	10.1%	28,724	3.7%	26,325	▲8.4%
6月	27,331	21,624	▲20.9%	25,333	17.2%	28,321	11.8%	28,771	1.6%	25,693	▲10.7%
7月	27,307	21,627	▲20.8%	25,554	18.2%	28,029	9.7%	28,540	1.8%		
8月	26,347	22,359	▲15.1%	26,038	16.5%	28,818	10.7%	28,241	▲2.0%		
9月	27,124	22,996	▲15.2%	26,808	16.6%	29,504	10.1%	27,465	▲6.9%		
10月	27,294	24,318	▲10.9%	27,397	12.7%	30,047	9.7%	28,403	▲5.5%		
11月	26,930	24,659	▲8.4%	27,681	12.3%	29,499	6.6%	28,622	▲3.0%		
12月	25,028	24,430	▲2.4%	27,464	12.4%	28,331	3.2%	27,794	▲1.9%		



(資料出所) 厚生労働省「職業安定業務統計」

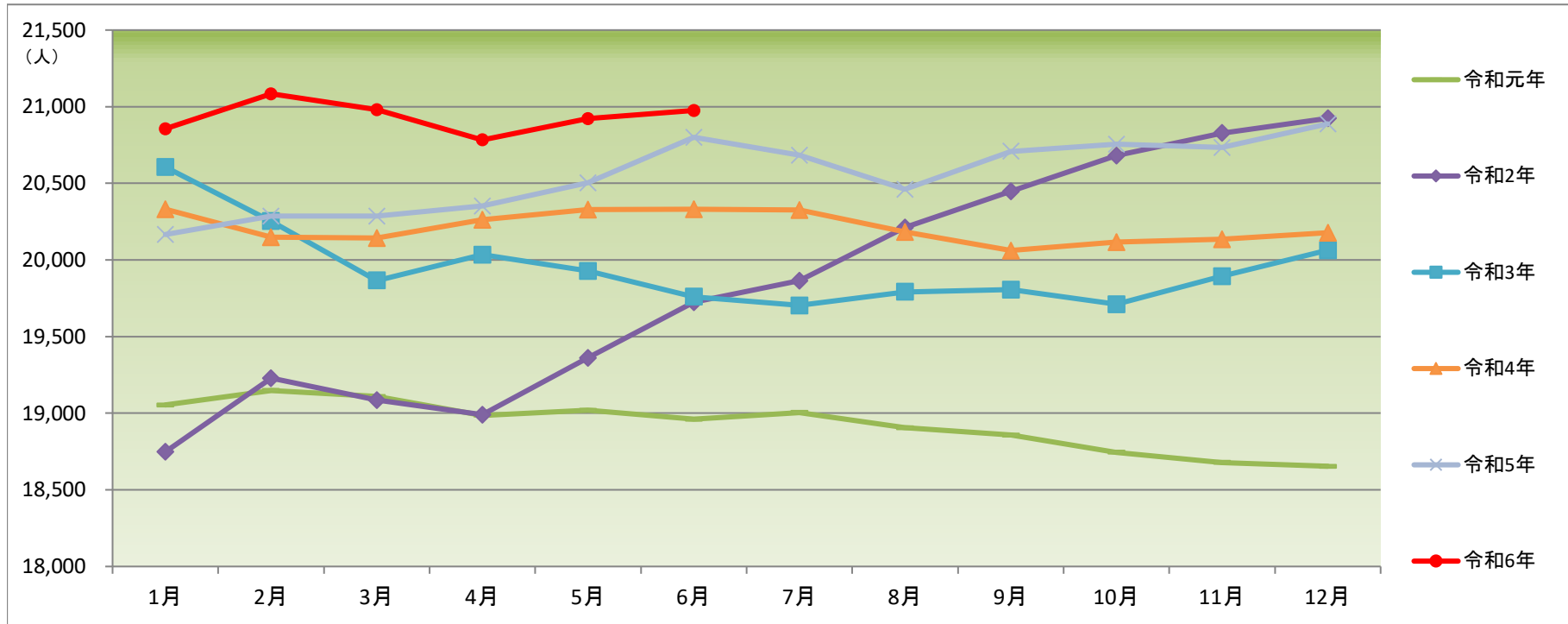
※令和元年(平成31年1月～4月を含む。)

*ハローワークインターネットサービスの機能拡充に伴う令和3年9月以降の数値の取扱いについては、1頁の(注)を参照。

有効求職者数（季節調整値）の推移

宮崎労働局

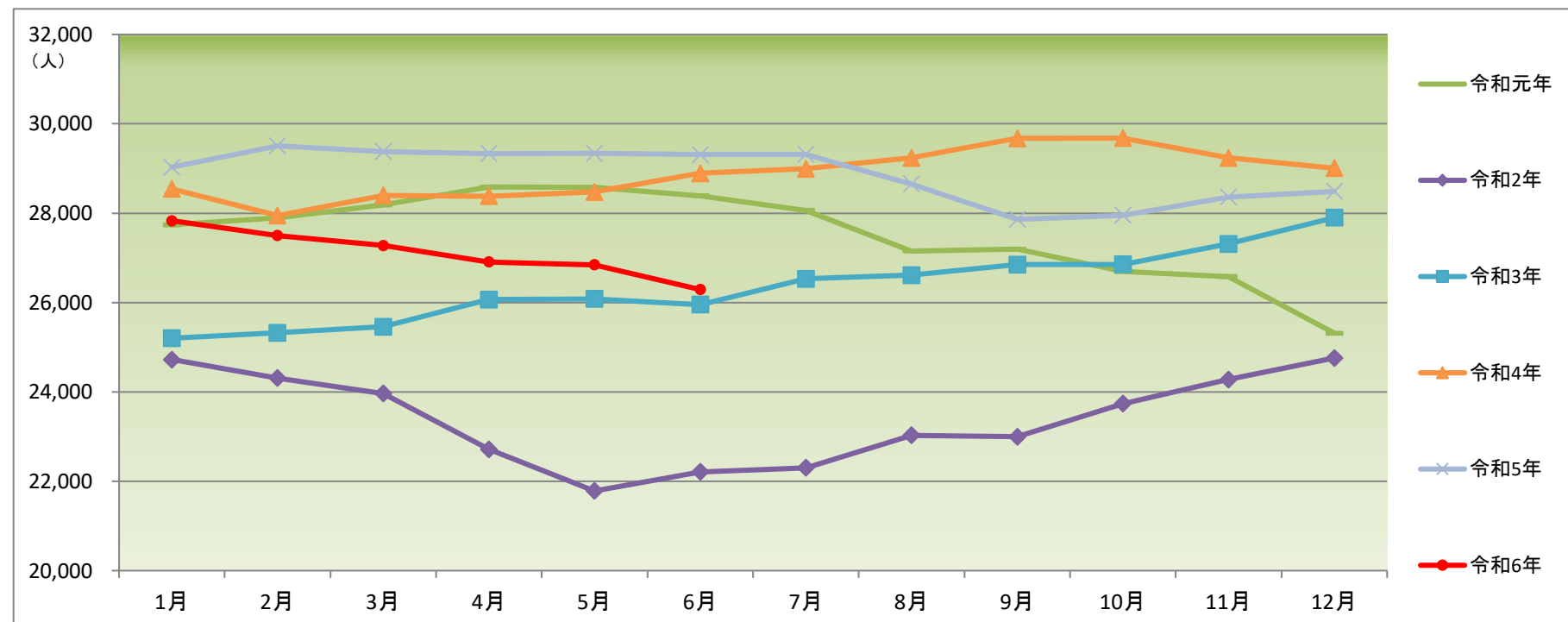
	令和元年		令和2年		令和3年		令和4年		令和5年		令和6年	
	前月比		前月比		前月比		前月比		前月比		前月比	
1月	—	19,053	0.5%	18,748	▲1.5%	20,606	1.3%	20,331	▲0.1%	20,166	▲0.2%	20,855
2月	0.5%	19,148	2.6%	19,229	▲1.7%	20,253	▲0.9%	20,149	0.6%	20,286	1.1%	21,084
3月	▲0.2%	19,109	▲0.7%	19,085	▲1.9%	19,866	▲0.0%	20,144	0.0%	20,287	▲0.5%	20,981
4月	▲0.6%	18,986	▲0.5%	18,991	0.9%	20,035	0.6%	20,262	0.3%	20,353	▲0.9%	20,783
5月	0.2%	19,020	1.9%	19,361	▲0.5%	19,928	0.3%	20,329	0.7%	20,504	0.7%	20,923
6月	▲0.3%	18,962	1.9%	19,724	▲0.8%	19,760	0.0%	20,331	1.4%	20,801	0.2%	20,975
7月	0.2%	19,005	0.7%	19,864	▲0.3%	19,704	▲0.0%	20,326	▲0.6%	20,683		
8月	▲0.5%	18,906	1.7%	20,211	0.4%	19,792	▲0.7%	20,183	▲1.1%	20,461		
9月	▲0.3%	18,858	1.2%	20,448	0.1%	19,807	▲0.6%	20,062	1.2%	20,709		
10月	▲0.6%	18,745	1.1%	20,682	▲0.5%	19,712	0.3%	20,116	0.2%	20,756		
11月	▲0.4%	18,679	0.7%	20,828	0.9%	19,894	0.1%	20,136	▲0.1%	20,734		
12月	▲0.1%	18,654	0.5%	20,924	0.8%	20,063	0.2%	20,178	0.7%	20,888		



有効求人数（季節調整値）の推移

宮崎労働局

	令和元年		令和2年		令和3年		令和4年		令和5年		令和6年	
	前月比		前月比		前月比		前月比		前月比		前月比	
1月	—	27,742	▲2.3%	24,722	1.8%	25,201	2.3%	28,544	0.1%	29,028	▲2.3%	27,832
2月	0.6%	27,899	▲1.7%	24,311	0.5%	25,325	▲2.1%	27,947	1.6%	29,506	▲1.2%	27,500
3月	1.0%	28,185	▲1.4%	23,966	0.5%	25,460	1.6%	28,398	▲0.4%	29,379	▲0.8%	27,276
4月	1.4%	28,587	▲5.2%	22,714	2.4%	26,065	▲0.1%	28,379	▲0.2%	29,333	▲1.3%	26,908
5月	▲0.0%	28,575	▲4.1%	21,783	0.1%	26,082	0.3%	28,473	0.0%	29,337	▲0.2%	26,843
6月	▲0.6%	28,390	2.0%	22,209	▲0.5%	25,955	1.5%	28,893	▲0.1%	29,311	▲2.1%	26,290
7月	▲1.2%	28,063	0.4%	22,300	2.2%	26,532	0.4%	28,995	0.0%	29,315		
8月	▲3.2%	27,154	3.3%	23,029	0.3%	26,614	0.8%	29,238	▲2.3%	28,654		
9月	0.1%	27,193	▲0.1%	22,995	0.9%	26,851	1.5%	29,676	▲2.8%	27,862		
10月	▲1.8%	26,693	3.2%	23,738	0.0%	26,853	0.0%	29,678	0.3%	27,954		
11月	▲0.4%	26,582	2.3%	24,278	1.7%	27,312	▲1.5%	29,238	1.5%	28,363		
12月	▲4.8%	25,315	2.0%	24,759	2.1%	27,899	▲0.8%	29,006	0.4%	28,489		



(資料出所) 厚生労働省「職業安定業務統計」

※令和元年(平成31年1月～4月を含む。)

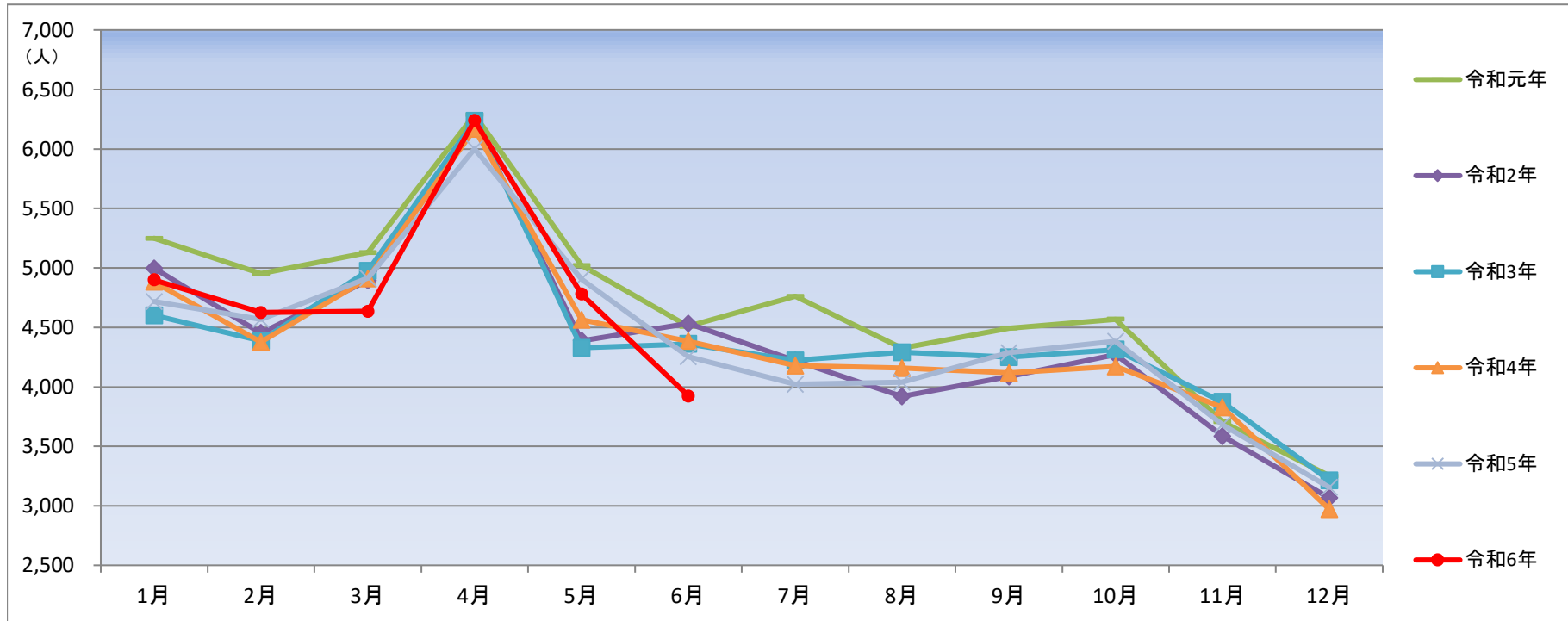
* 季節調整法はセンサス局法Ⅱ(X-12-ARIMA)による。なお、令和5年12月以前の数値は、令和6年1月分公表時に新季節指数により改訂されている。

* ハローワークインターネットサービスの機能拡充に伴う令和3年9月以降の数値の取扱いについては、1頁の(注)を参照。

新規求職申込件数（原数値）の推移

宮崎労働局

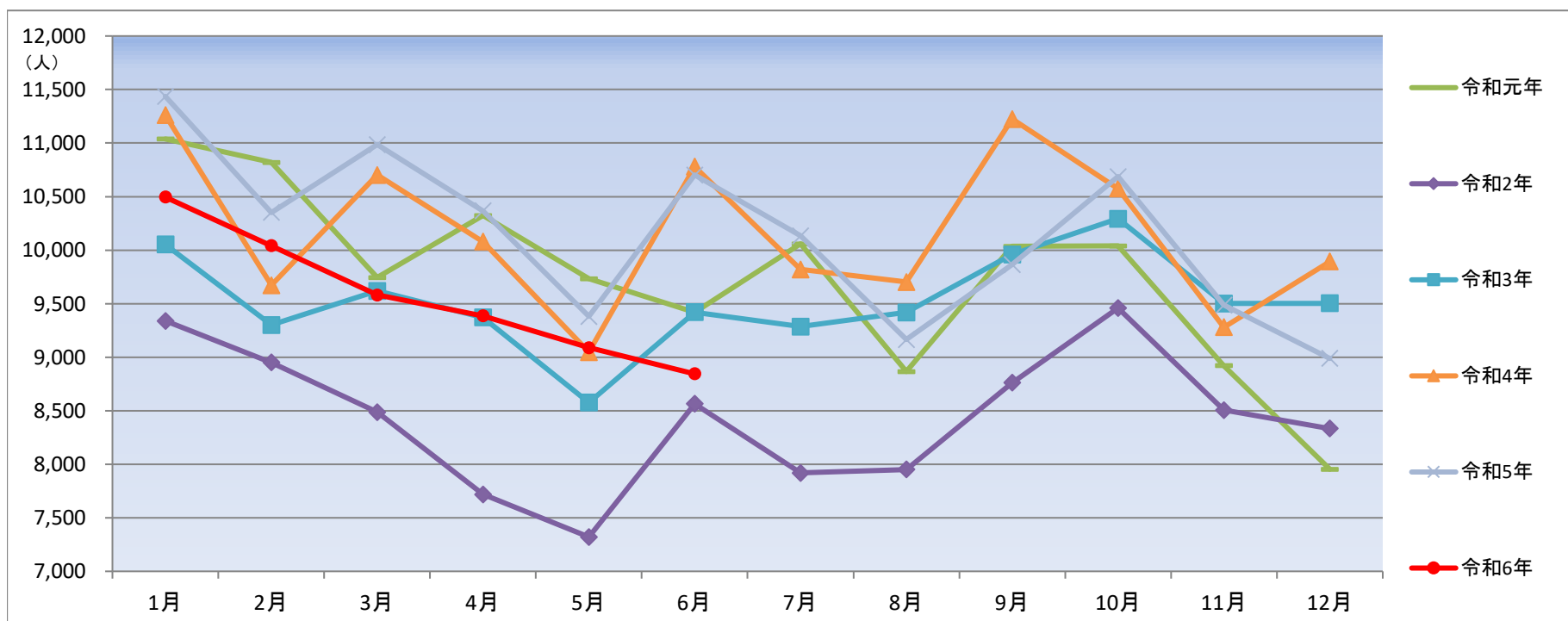
	令和元年		前年同月比	令和2年		前年同月比	令和3年		前年同月比	令和4年		前年同月比	令和5年		前年同月比	令和6年		前年同月比
	1月	2月		1月	2月		1月	2月		1月	2月		1月	2月		1月	2月	
1月	5,249	4,996	▲4.8%	4,602	▲7.9%	4,882	6.1%	4,718	▲3.4%	4,899	3.8%							
2月	4,951	4,453	▲10.1%	4,386	▲1.5%	4,376	▲0.2%	4,566	4.3%	4,626	1.3%							
3月	5,128	4,895	▲4.5%	4,977	1.7%	4,910	▲1.3%	4,915	0.1%	4,635	▲5.7%							
4月	6,288	6,233	▲0.9%	6,235	0.0%	6,168	▲1.1%	6,001	▲2.7%	6,239	4.0%							
5月	5,021	4,388	▲12.6%	4,328	▲1.4%	4,565	5.5%	4,906	7.5%	4,780	▲2.6%							
6月	4,508	4,534	0.6%	4,361	▲3.8%	4,385	0.6%	4,253	▲3.0%	3,924	▲7.7%							
7月	4,762	4,221	▲11.4%	4,223	0.0%	4,178	▲1.1%	4,021	▲3.8%									
8月	4,324	3,921	▲9.3%	4,291	9.4%	4,159	▲3.1%	4,040	▲2.9%									
9月	4,494	4,087	▲9.1%	4,250	4.0%	4,117	▲3.1%	4,288	4.2%									
10月	4,569	4,270	▲6.5%	4,313	1.0%	4,173	▲3.2%	4,382	5.0%									
11月	3,707	3,587	▲3.2%	3,874	8.0%	3,827	▲1.2%	3,680	▲3.8%									
12月	3,253	3,066	▲5.7%	3,214	4.8%	2,971	▲7.6%	3,155	6.2%									



新規求人数（原数値）の推移

宮崎労働局

	令和元年		前年同月比	令和2年		前年同月比	令和3年		前年同月比	令和4年		前年同月比	令和5年		前年同月比	令和6年		前年同月比
	1月	2月		1月	2月		1月	2月		1月	2月		1月	2月		1月	2月	
1月	11,038	9,339	▲15.4%	10,052	7.6%	11,260	12.0%	11,436	1.6%	10,495	▲8.2%							
2月	10,819	8,951	▲17.3%	9,301	3.9%	9,673	4.0%	10,352	7.0%	10,041	▲3.0%							
3月	9,743	8,487	▲12.9%	9,618	13.3%	10,701	11.3%	10,985	2.7%	9,582	▲12.8%							
4月	10,323	7,718	▲25.2%	9,371	21.4%	10,079	7.6%	10,366	2.8%	9,387	▲9.4%							
5月	9,733	7,321	▲24.8%	8,576	17.1%	9,048	5.5%	9,381	3.7%	9,090	▲3.1%							
6月	9,421	8,564	▲9.1%	9,420	10.0%	10,779	14.4%	10,702	▲0.7%	8,844	▲17.4%							
7月	10,058	7,919	▲21.3%	9,285	17.2%	9,820	5.8%	10,135	3.2%									
8月	8,866	7,952	▲10.3%	9,419	18.4%	9,702	3.0%	9,165	▲5.5%									
9月	10,035	8,761	▲12.7%	9,959	13.7%	11,224	12.7%	9,865	▲12.1%									
10月	10,040	9,459	▲5.8%	10,294	8.8%	10,575	2.7%	10,687	1.1%									
11月	8,921	8,505	▲4.7%	9,502	11.7%	9,281	▲2.3%	9,487	2.2%									
12月	7,954	8,334	4.8%	9,504	14.0%	9,893	4.1%	8,988	▲9.1%									



(資料出所) 厚生労働省「職業安定業務統計」

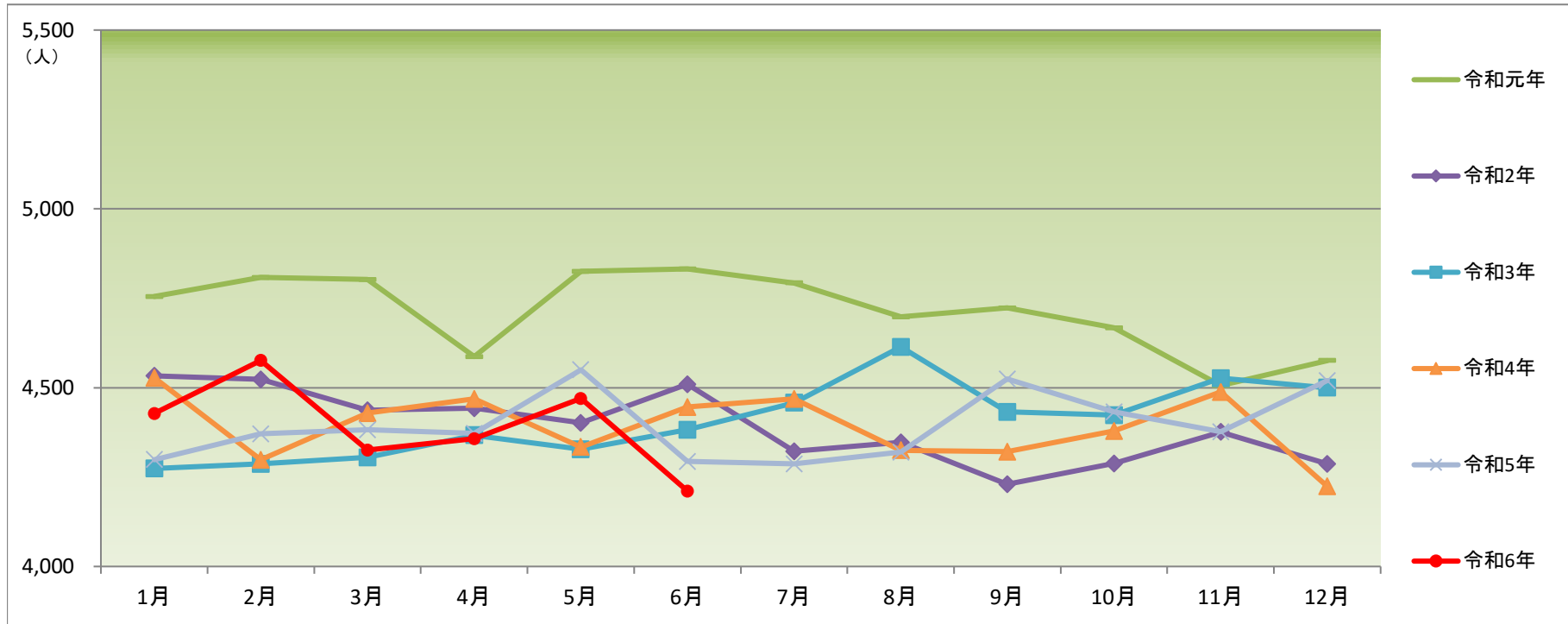
※令和元年(平成31年1月～4月を含む。)

*ハローワークインターネットサービスの機能拡充に伴う令和3年9月以降の数値の取扱いについては、1頁の(注)を参照。

新規求職申込件数（季節調整値）の推移

宮崎労働局

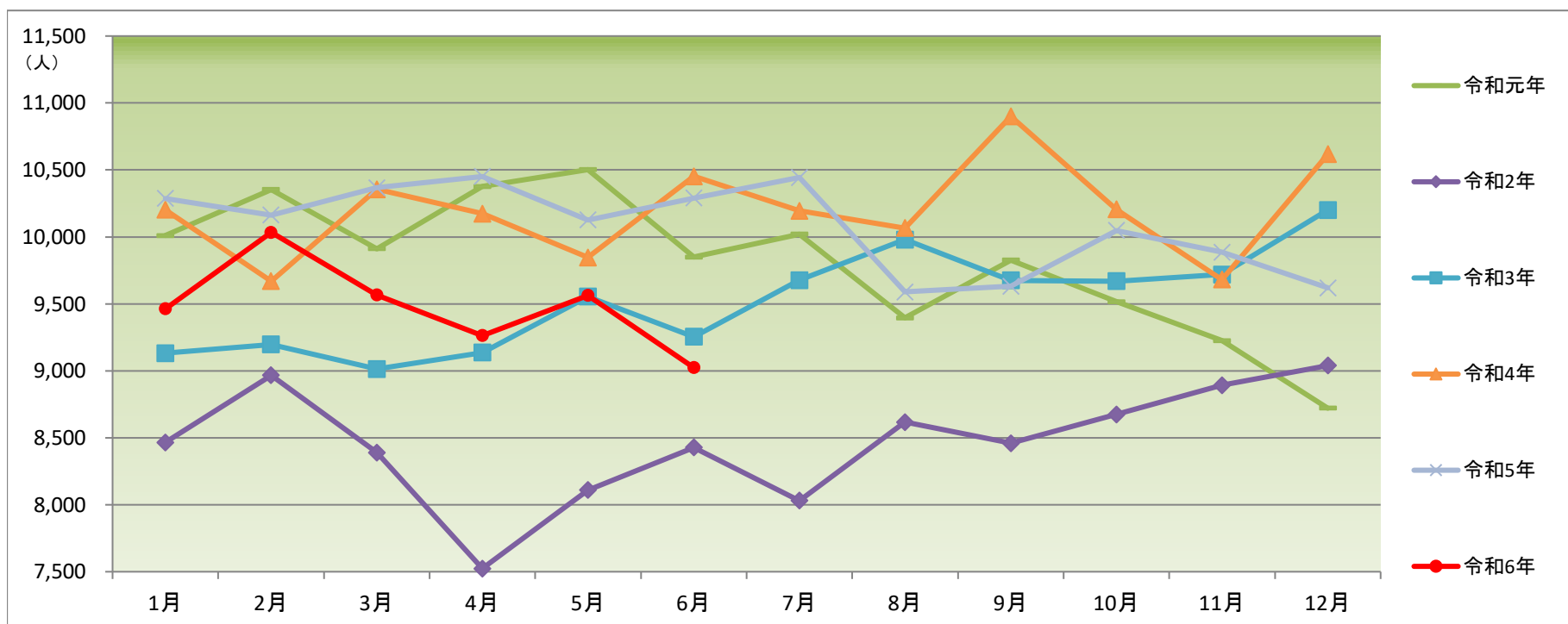
	令和元年	前月比	令和2年	前月比	令和3年	前月比	令和4年	前月比	令和5年	前月比	令和6年	前月比
1月	4,755	—	4,533	▲0.9%	4,274	▲0.3%	4,528	0.6%	4,299	1.8%	4,428	▲2.0%
2月	4,808	1.1%	4,523	▲0.2%	4,287	0.3%	4,298	▲5.1%	4,371	1.7%	4,576	3.3%
3月	4,803	▲0.1%	4,437	▲1.9%	4,305	0.4%	4,429	3.0%	4,382	0.3%	4,326	▲5.5%
4月	4,587	▲4.5%	4,443	0.1%	4,367	1.4%	4,469	0.9%	4,372	▲0.2%	4,357	0.7%
5月	4,825	5.2%	4,402	▲0.9%	4,328	▲0.9%	4,334	▲3.0%	4,550	4.1%	4,470	2.6%
6月	4,832	0.1%	4,510	2.5%	4,382	1.2%	4,446	2.6%	4,294	▲5.6%	4,211	▲5.8%
7月	4,793	▲0.8%	4,322	▲4.2%	4,458	1.7%	4,469	0.5%	4,287	▲0.2%		
8月	4,698	▲2.0%	4,347	0.6%	4,614	3.5%	4,325	▲3.2%	4,320	0.8%		
9月	4,723	0.5%	4,230	▲2.7%	4,432	▲3.9%	4,321	▲0.1%	4,524	4.7%		
10月	4,667	▲1.2%	4,288	1.4%	4,423	▲0.2%	4,379	1.3%	4,432	▲2.0%		
11月	4,506	▲3.4%	4,376	2.1%	4,527	2.4%	4,488	2.5%	4,377	▲1.2%		
12月	4,576	1.6%	4,287	▲2.0%	4,500	▲0.6%	4,224	▲5.9%	4,520	3.3%		



新規求人数（季節調整値）の推移

宮崎労働局

	令和元年	前月比	令和2年	前月比	令和3年	前月比	令和4年	前月比	令和5年	前月比	令和6年	前月比
1月	10,010	—	8,465	▲2.9%	9,131	1.0%	10,202	0.0%	10,287	▲3.1%	9,463	▲1.6%
2月	10,354	3.4%	8,967	5.9%	9,197	0.7%	9,669	▲5.2%	10,163	▲1.2%	10,034	6.0%
3月	9,912	▲4.3%	8,389	▲6.4%	9,014	▲2.0%	10,355	7.1%	10,367	2.0%	9,567	▲4.7%
4月	10,376	4.7%	7,524	▲10.3%	9,137	1.4%	10,173	▲1.8%	10,451	0.8%	9,263	▲3.2%
5月	10,502	1.2%	8,109	7.8%	9,554	4.6%	9,846	▲3.2%	10,127	▲3.1%	9,564	3.2%
6月	9,850	▲6.2%	8,427	3.9%	9,254	▲3.1%	10,453	6.2%	10,290	1.6%	9,024	▲5.6%
7月	10,021	1.7%	8,031	▲4.7%	9,677	4.6%	10,195	▲2.5%	10,443	1.5%		
8月	9,395	▲6.2%	8,617	7.3%	9,980	3.1%	10,066	▲1.3%	9,590	▲8.2%		
9月	9,827	4.6%	8,459	▲1.8%	9,675	▲3.1%	10,900	8.3%	9,631	0.4%		
10月	9,517	▲3.2%	8,675	2.6%	9,669	▲0.1%	10,206	▲6.4%	10,048	4.3%		
11月	9,225	▲3.1%	8,893	2.5%	9,720	0.5%	9,681	▲5.1%	9,886	▲1.6%		
12月	8,721	▲5.5%	9,039	1.6%	10,201	4.9%	10,618	9.7%	9,619	▲2.7%		



（資料出所）厚生労働省「職業安定業務統計」

※令和元年(平成31年1月～4月を含む。)

* 季節調整法はセンサス局法Ⅱ(X-12-ARIMA)による。なお、令和5年12月以前の数値は、令和6年1月分公表時に新季節指数により改訂されている。

* ハローワークインターネットサービスの機能拡充に伴う令和3年9月以降の数値の取扱いについては、1頁の(注)を参照。

産業・事業所規模別 一般新規求人状況(新規学卒者を除きパートを含む) 令和6年度

宮崎労働局

月	4月		5月		6月		7月		8月		9月		10月		11月		12月		1月		2月		3月		
	前年 同月比	前年 同月比	前年 同月比	前年 同月比	前年 同月比	前年 同月比	前年 同月比	前年 同月比	前年 同月比	前年 同月比	前年 同月比	前年 同月比	前年 同月比	前年 同月比	前年 同月比	前年 同月比	前年 同月比	前年 同月比	前年 同月比	前年 同月比	前年 同月比	前年 同月比	前年 同月比	前年 同月比	
産業・事業所規模																									
A, B農, 林, 漁業 (01~04)	280	▲ 0.7	206	▲ 11.6	172	▲ 37.2																			
C 鉱業, 採石業, 砂利採取業 (05)	8	14.3	7	▲ 12.5	8	▲ 57.9																			
D 建設業 (06~08)	758	▲ 2.1	801	1.8	793	▲ 2.2																			
06総合工事業	493	10.3	423	3.9	443	▲ 14.0																			
E 製造業 (09~32)	861	▲ 3.9	726	▲ 16.6	851	▲ 11.9																			
09食料品製造業	222	▲ 9.4	203	▲ 25.1	226	▲ 19.6																			
10飲料・たばこ・飼料製造業	85	123.7	39	▲ 26.4	27	▲ 50.0																			
11繊維工業	56	▲ 6.7	78	16.4	55	▲ 43.3																			
12木材・木製品製造業(家具を除く)	49	▲ 39.5	82	9.3	90	▲ 14.3																			
13家具・装備品製造業	9	▲ 30.8	8	▲ 27.3	6	▲ 33.3																			
14パルプ・紙・紙加工品製造業	10	42.9	12	▲ 40.0	10	▲ 9.1																			
15印刷・同関連業	40	2.6	25	8.7	17	70.0																			
16化学工業	12	9.1	18	▲ 41.9	11	▲ 15.4																			
17石油製品・石炭製品製造業	0	-	0	-	1	0.0																			
18プラスチック製品製造業(別掲を除く)	29	▲ 34.1	18	▲ 10.0	54	86.2																			
19ゴム製品製造業	1	-	5	150.0	16	128.6																			
21窯業・土石製品製造業	41	51.9	18	▲ 21.7	43	▲ 10.4																			
22鉄鋼業	0	-	0	▲ 100.0	1	▲ 85.7																			
23非鉄金属製造業	1	▲ 66.7	2	-	4	-																			
24金属製品製造業	58	3.6	37	▲ 35.1	56	▲ 5.1																			
25はん用機械器具製造業	46	31.4	41	▲ 24.1	58	▲ 14.7																			
26生産用機械器具製造業	28	33.3	14	▲ 53.3	30	20.0																			
27業務用機械器具製造業	18	▲ 5.3	35	59.1	11	▲ 21.4																			
28電子部品・デバイス・電子回路製造業	68	▲ 17.1	24	26.3	28	▲ 3.4																			
29電気機械器具製造業	40	▲ 27.3	26	▲ 42.2	57	0.0																			
30情報通信機械器具製造業	5	0.0	1	-	4	0.0																			
31輸送用機械器具製造業	21	▲ 41.7	30	▲ 11.8	35	75.0																			
20,32 その他の製造業	22	15.8	10	▲ 23.1	11	▲ 38.9																			
F 電気・ガス・熱供給・水道業 (33~36)	5	(▲ 37.5)	1	(▲ 88.9)	7	(75.0)																			
G 情報通信業 (37~41)	378	▲ 40.0	402	▲ 41.8	366	▲ 46.5																			
39情報サービス	357	▲ 41.5	378	▲ 43.0	329	▲ 49.7																			
H 運輸業, 郵便業 (42~49)	336	(▲ 35.3)	408	(3.6)	454	(▲ 14.3)																			
I 卸売業, 小売業 (50~61)	1,115	(▲ 3.0)	916	(▲ 0.1)	892	(▲ 14.2)																			
50~55 卸売業	227	(12.4)	199	(▲ 18.8)	225	(▲ 8.5)																			
56~61 小売業	888	(▲ 6.2)	717	(6.7)	667	(▲ 16.0)																			
56各種商品小売業	91	(15.2)	207	(370.5)	88	(14.3)																			
J 金融業, 保険業 (62~67)	92	41.5	49	19.5	62	▲ 21.5																			
K 不動産業, 物品賃貸業 (68~70)	89	▲ 40.7	133	24.3	95	▲ 32.1																			
L 学術研究, 専門・技術サービス業 (71~74)	146	▲ 15.6	140	1.4	203	31.8																			
M 宿泊業, 飲食サービス業 (75~77)	580	▲ 13.7	527	1.0	352	▲ 44.9																			
75宿泊業	99	▲ 33.1	121	▲ 14.2	77	▲ 55.2																			
76飲食店	474	▲ 8.0	400	9.9	262	▲ 43.0																			
N 生活関連サービス業, 娯楽業 (78~80)	226	▲ 21.8	261	▲ 2.6	284	25.1																			
O 教育, 学習支援業 (81, 82)	177	18.0	186	22.4	152	▲ 29.3																			
P 医療, 福祉 (83~85)	2,898	(▲ 3.2)	2,797	(6.2)	2,739	(▲ 10.2)																			
83医療業	1,048	(▲ 1.7)	1,068	(10.6)	1,124	(▲ 2.9)																			
85社会保険・社会福祉・介護事業	1,834	(▲ 4.1)	1,722	(3.7)	1,611	(▲ 14.4)																			
Q 複合サービス事業 (86, 87)	151	▲ 20.5	98	117.8	49	▲ 18.3																			
R サービス業(他に分類されないもの) (88~96)	1,230	(▲ 8.1)	1,349	(▲ 7.8)	1,310	(▲ 22.6)																			
91職業紹介・労働者派遣業	395	▲ 24.0	511	▲ 10.7	568	▲ 29.1																			
92その他の事業サービス業	681	(8.1)	614	(▲ 11.8)	598	(▲ 16.6)																			
ST 公務(他に分類されるものを除く)・その他(97,98,99)	57	▲ 28.8	83	▲ 17.8	55	▲ 53.0																			
産業計	9,387	▲ 9.4	9,090	▲ 3.1	8,844	▲ 17.4																			
29人以下	5,928	▲ 13.2	5,930	▲ 5.5	5,809	▲ 18.4																			
30~99人	2,410	5.7	2,038	▲ 3.2	1,953	▲ 21.9																			
100~299人	769	▲ 15.1	727	4.8	758	▲ 9.1																			
300~499人	156	12.2	183	3.4	190	46.2																			
500~999人	107	▲ 44.0	204	87.2	106	7.1																			
1000人以上	17	▲ 29.2	8	▲ 55.6	28	64.7																			

(資料出所)厚生労働省「職業安定業務統計」

* 令和6年4月以降については令和5年7月改定の「日本標準産業分類」に基づく区分、令和6年3月以前については平成25年10月改定の「日本標準産業分類」に基づく区分により表章したものを。

* 令和6年4月以降の対前年同月比については、産業分類改定による影響のある産業について()で示している。

職業別 求人募集賃金・求職者希望賃金情報(常用)

宮崎労働局

令和6年6月

(単位:円)

職業別	求人・求職別	常用フル			常用パート		
		求人募集賃金		求職者 希望賃金	求人募集賃金		求職者 希望賃金
		上限平均	下限平均		上限平均	下限平均	
合計		238,230	190,504	193,510	1,107	1,017	963
職業別	A管理的職業従事者	293,462	235,923	266,667	951	951	900
	B専門的・技術的職業従事者	262,518	204,157	213,958	1,300	1,157	1,101
	07製造技術者(開発)	272,889	186,395	222,857	-	-	1,050
	08製造技術者(開発を除く)	296,339	195,789	202,903	1,300	1,000	933
	09建築・土木・測量技術者	347,896	231,295	273,478	-	-	1,667
	10情報処理・通信技術者	296,724	207,475	208,056	1,500	1,200	1,000
	11その他の技術者	275,929	184,157	-	-	-	-
	12医師, 歯科医師, 獣医師, 薬剤師	399,819	349,078	416,667	2,314	2,169	2,400
	13保健師, 助産師, 看護師	235,644	193,386	212,810	1,303	1,158	1,075
	14医療技術者	253,720	201,994	212,000	1,496	1,210	1,088
	15その他の保健医療従事者	226,312	193,654	190,000	1,153	1,111	960
	16社会福祉専門職業従事者	228,743	193,768	194,918	1,124	1,032	953
	22美術家, デザイナー, 写真家, 映像撮影者	263,333	221,667	202,857	1,080	948	899
	05.06.17~21.23.24その他の専門的職業	265,308	199,665	208,261	1,376	1,191	1,008
	C事務従事者	208,848	173,680	177,389	1,062	980	974
	25一般事務従事者	200,037	170,092	174,882	1,066	983	978
	26会計事務従事者	234,085	179,693	191,364	1,027	966	988
	27生産関連事務従事者	261,453	185,429	215,000	936	936	899
	28営業・販売事務従事者	211,700	178,522	204,000	1,034	951	919
	29外勤事務従事者	195,000	170,000	-	-	-	899
	30運輸・郵便事務従事者	229,996	181,633	177,500	1,048	1,048	897
	31事務用機器操作員	314,560	267,420	214,000	1,650	1,050	968
	D販売従事者	255,676	198,852	209,829	1,012	981	936
	32商品販売従事者	214,379	181,199	178,889	992	969	937
	33販売類似職業従事者	250,200	186,600	400,000	1,100	1,050	967
	34営業職業従事者	274,603	207,269	236,863	1,238	1,121	900
	Eサービス職業従事者	213,249	180,187	185,041	1,085	995	942
	35家庭生活支援サービス職業従事者	-	-	-	-	-	897
	36介護サービス職業従事者	207,723	178,046	185,098	1,149	1,032	944
	37保健医療サービス職業従事者	197,511	171,922	170,000	1,049	989	950
	38生活衛生サービス職業従事者	247,248	185,842	199,375	1,104	952	1,014
	39飲食物調理従事者	218,893	183,470	183,654	1,002	952	934
	40接客・給仕職業従事者	218,028	190,163	183,333	1,102	1,018	952
	41居住施設・ビル等管理人	181,667	181,667	178,000	965	923	912
	42その他のサービス職業従事者	210,208	173,276	190,000	1,086	974	933
	F保安職業従事者	231,852	186,823	176,429	1,002	946	933
	G農林漁業従事者	237,042	195,223	178,400	1,000	955	926
	H生産工程従事者	225,356	176,831	189,241	1,034	969	944
	49生産設備制御・監視従事者(金属製品)	244,108	179,364	160,000	-	-	950
	50生産設備制御・監視従事者(金属製品を除く)	217,801	177,903	188,000	-	-	967
	51機械組立設備制御・監視従事者	205,286	164,160	188,000	-	-	917
	52製品製造・加工処理従事者(金属製品)	239,933	178,734	198,421	1,000	1,000	1,133
	53製品製造・加工処理従事者(金属製品を除く)	201,246	175,493	179,259	1,014	963	921
	54機械組立従事者	222,804	173,629	191,724	-	-	975
	55機械整備・修理従事者	247,823	180,280	203,810	1,525	1,050	959
	56製品検査従事者(金属製品)	245,250	175,250	195,000	1,500	900	-
	57製品検査従事者(金属製品を除く)	200,293	169,833	-	979	935	950
	58機械検査従事者	251,925	165,175	153,333	897	897	933
	59生産関連・生産類似作業従事者	242,231	174,761	195,882	1,500	1,500	1,000
	I輸送・機械運転従事者	242,850	200,610	215,818	1,076	963	951
	60鉄道運転従事者	-	-	-	-	-	-
	61自動車運転従事者	240,123	202,113	222,597	1,081	964	950
	62船舶・航空機運転従事者	-	-	-	-	-	-
	63その他の輸送従事者	237,415	194,830	181,818	900	900	962
	64定置・建設機械運転従事者	255,223	195,594	209,091	-	-	-
	J建設・採掘従事者	271,585	195,458	213,067	1,180	1,013	1,015
	65建設躯体工事従事者	288,130	198,956	238,333	-	-	-
	66建設従事者(建設躯体工事従事者を除く)	272,077	196,078	205,000	1,429	1,123	960
	67電気工事従事者	282,091	189,726	210,769	1,000	1,000	1,063
	68土木作業従事者	257,999	198,118	213,636	1,017	927	1,028
	69採掘従事者	225,000	157,500	250,000	-	-	-
	K運搬・清掃・包装等従事者	200,778	178,641	184,911	981	945	925
	70運搬従事者	209,396	179,863	197,875	1,037	955	947
	71清掃従事者	192,582	177,370	145,000	967	945	915
	72包装従事者	162,541	162,541	186,000	959	926	919
	73その他の運搬・清掃・包装等従事者	201,797	180,128	180,000	974	939	923

(資料出所)厚生労働省「職業安定業務統計」

※ 常用:雇用契約において雇用期間の定めがないか又は4か月以上の雇用期間が定められているもの(季節労働を除く)。

◆令和5年4月分より、職業分類の改定に伴い、職種別欄の変更あり。(平成21年12月改定の「日本標準職業分類」に基づく区分にて表)

(注) 1 「求人募集賃金」は、1ヶ月間に受理した求人賃金(「常用フル」については基本給+定額的に支払われる手当(時間外手当等含まず))。

「常用パート」については基本給)の平均値です。

2 「求職者希望賃金」は、1ヶ月間に新たに求職申込をされた方の希望賃金の平均値です。

3 「-」は対象求人や対象求職者がいない場合です。