

令和5年度

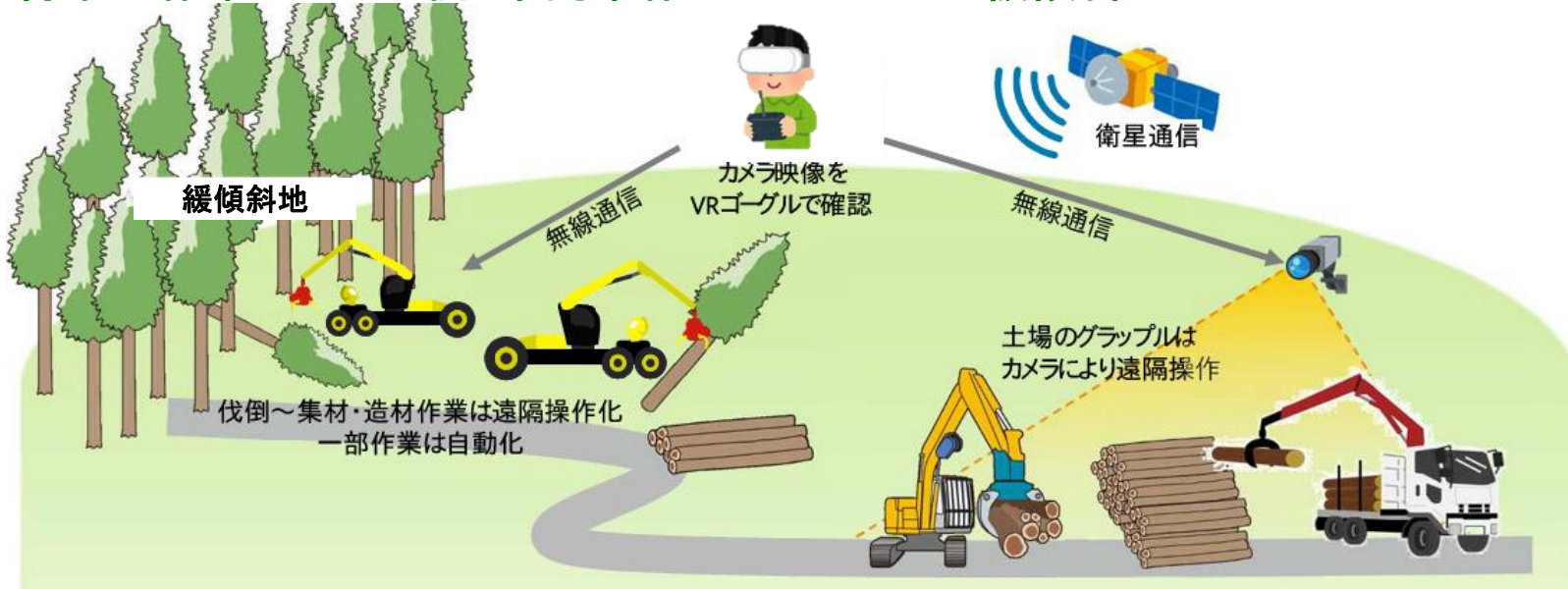
林業労働災害防止

強調運動

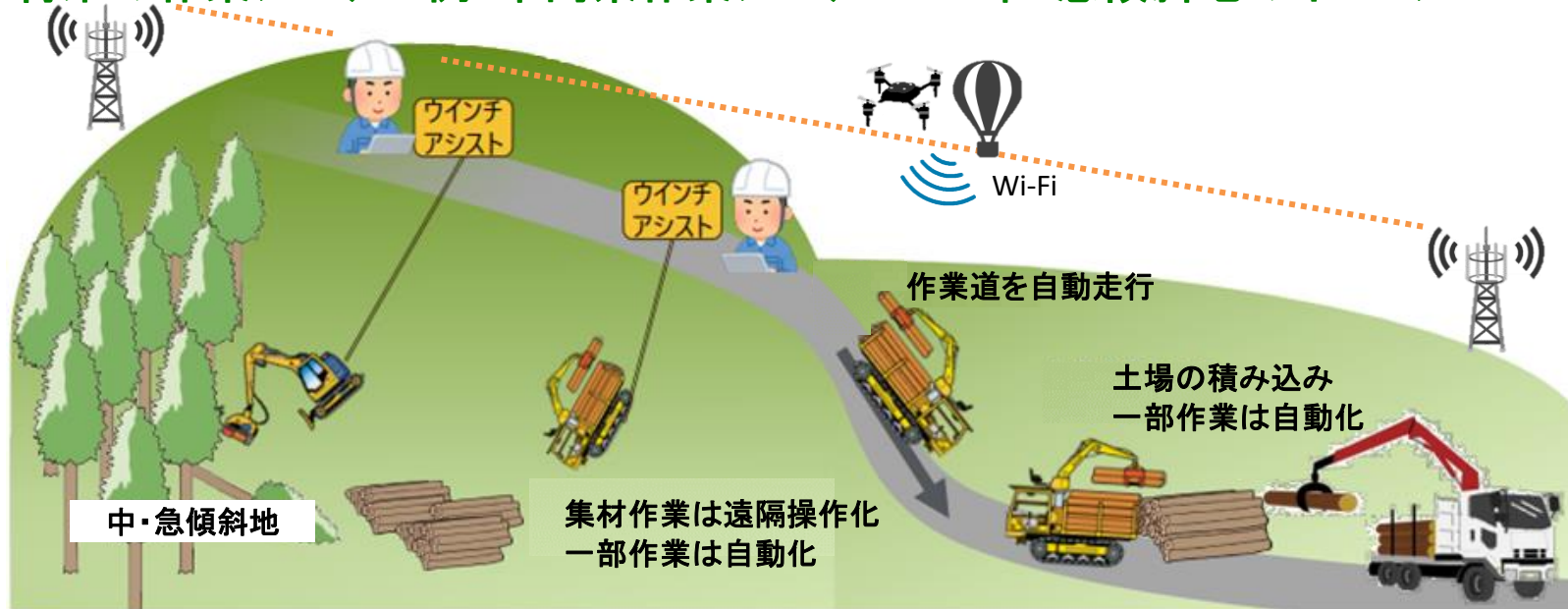
実施期間/11月1日～11月30日

林業現場の本質安全化を図るため、 林業機械の自動化・遠隔操作化を目指そう！

将来の作業システム例：車両系作業システムー 緩傾斜地のイメージ



将来の作業システム例：車両系作業システムー 中・急傾斜地のイメージ



将来の作業システム例：架線系作業システムー タワーヤードのイメージ



※出典 林野庁HP (<http://www.rinya.maff.go.jp/index.html>)

厚生労働省 宮崎労働局 ■林野庁 九州森林管理局

宮崎労働基準監督署
延岡労働基準監督署
都城労働基準監督署
日南労働基準監督署

宮崎北部森林管理署
西都児湯森林管理署
宮崎森林管理署
宮崎森林管理署都城支署
宮崎南部森林管理署

■国立研究開発法人 森林研究・整備機構
森林整備センター

■宮崎県 環境森林部

■一般社団法人 宮崎県林業公社
■公益社団法人 宮崎県森林林業協会
■林業・木材製造業労働災害防止協会 宮崎県支部
■宮崎県森林組合連合会
■宮崎県造林素材生産事業協同組合連合会
■公益社団法人宮崎県林業労働機械化センター